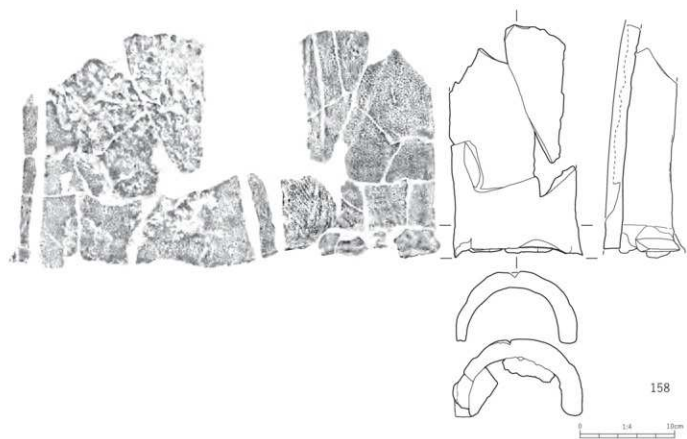
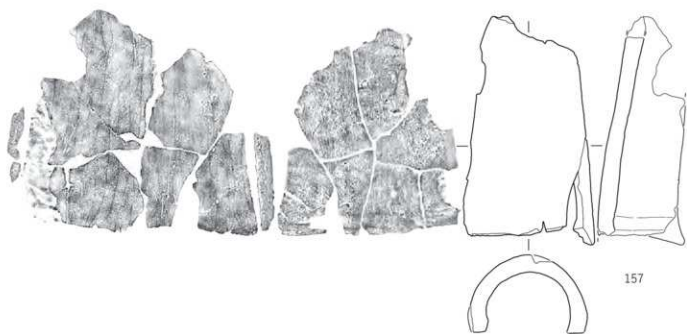
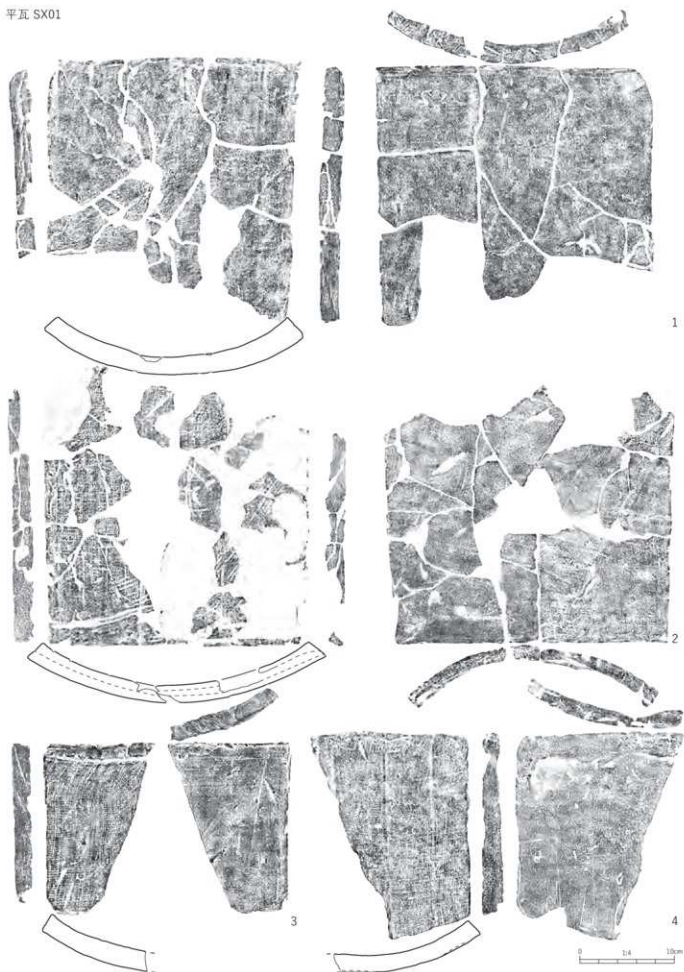


軒丸瓦接合丸瓦
粘土板桶巻づくりI類

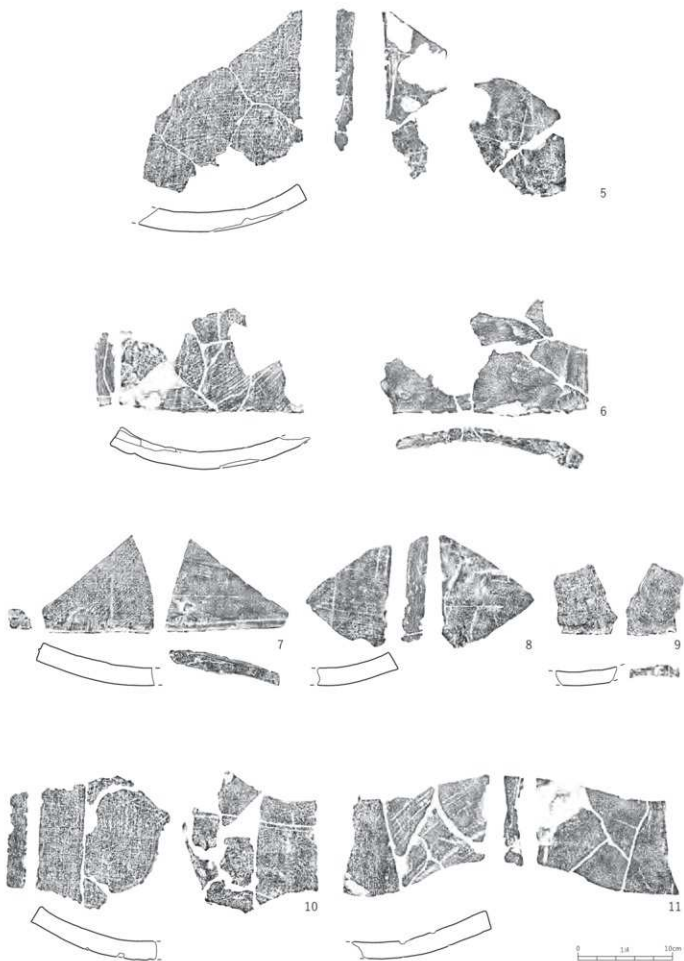


第166図 軒丸瓦接合丸瓦 粘土板桶巻づくりI類

平瓦 SX01



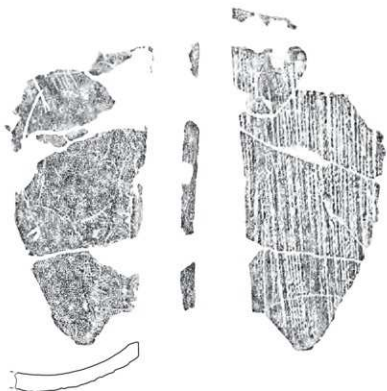
第167圖 平瓦 SX01



第168図 平瓦 SX01



12

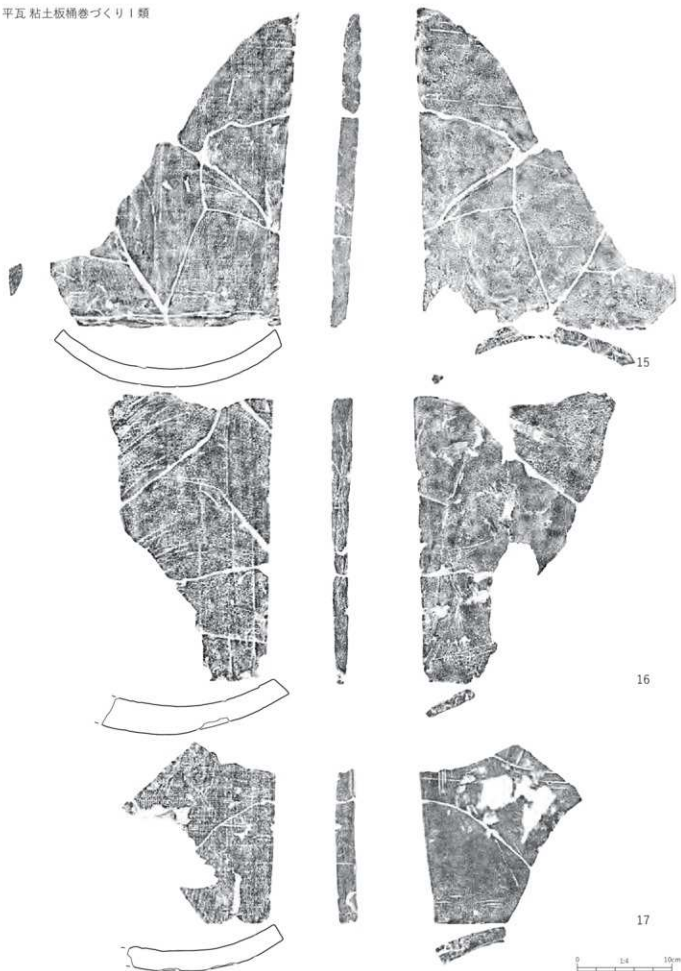


13

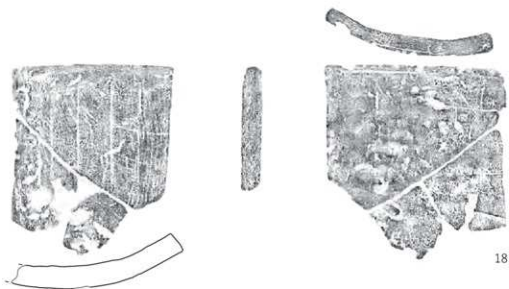


14

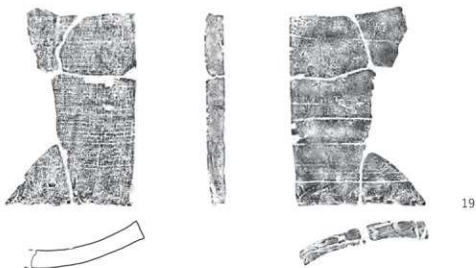




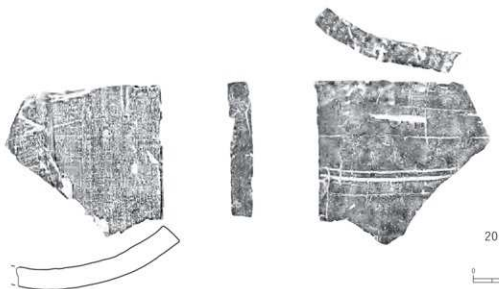
第170図 平瓦 粘土板桶巻づくりI類



18



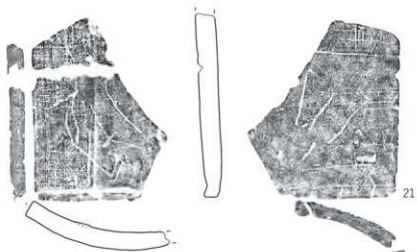
19



20



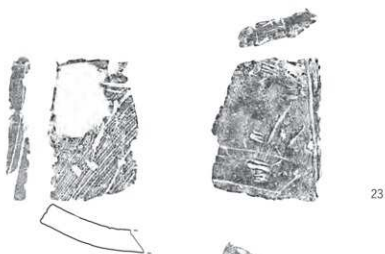
第171図 平瓦 粘土板桶巻づくりⅠ類



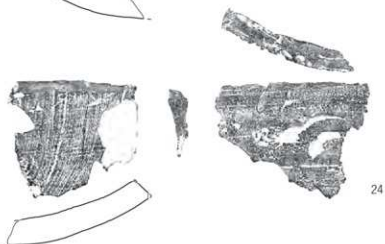
21



22



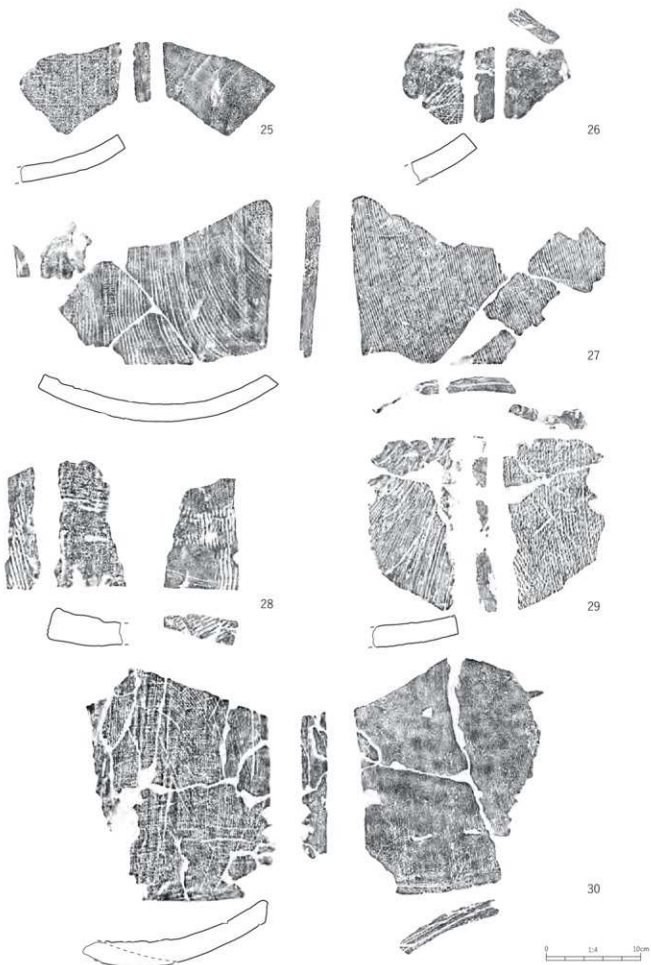
23



24

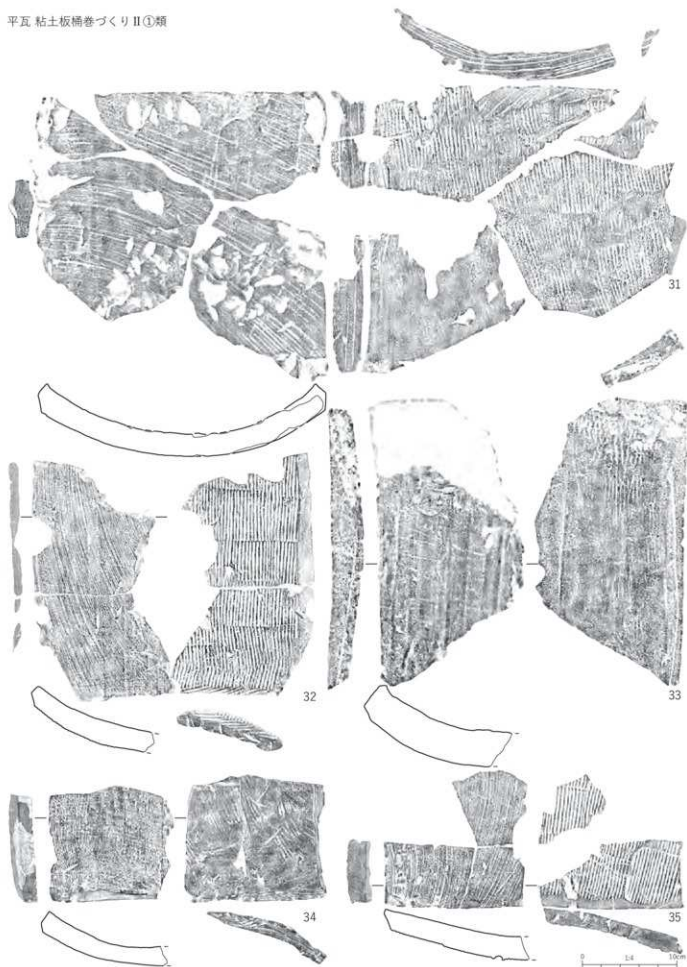


第172図 平瓦 粘土板桶巻づくりI類

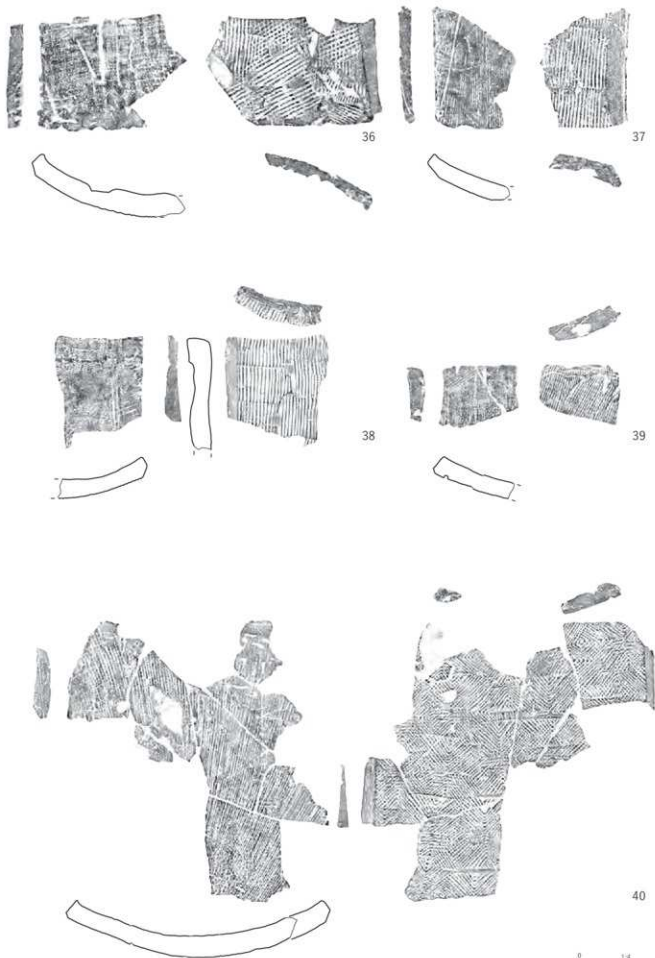


第173図 平瓦 粘土板桶巻づくりI類

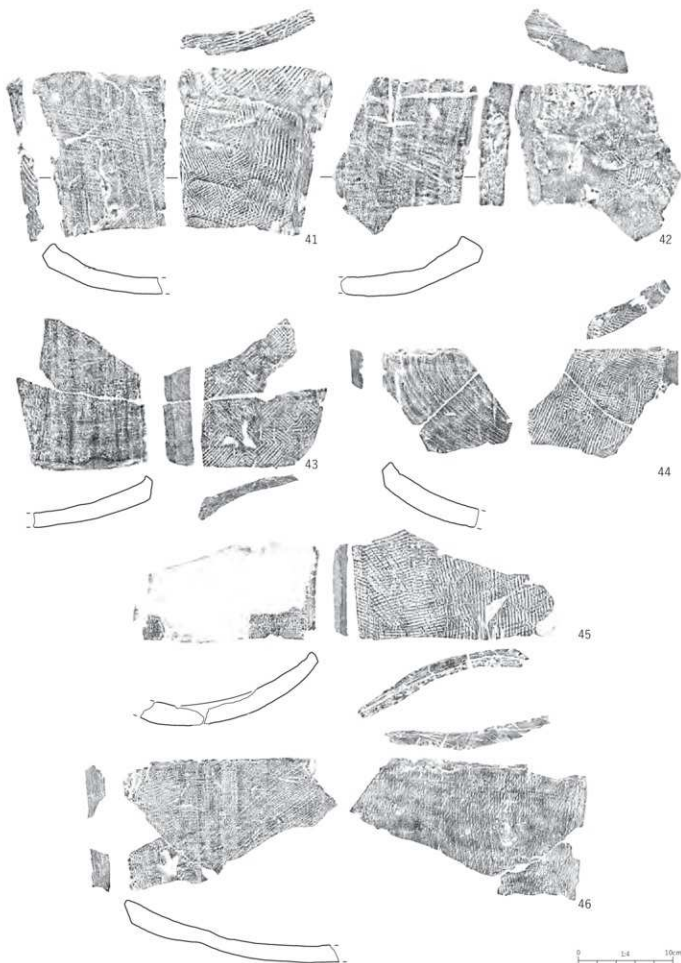
平瓦 粘土板桶巻づくりⅡ①類



第174図 平瓦 粘土板桶巻づくりⅡ①類

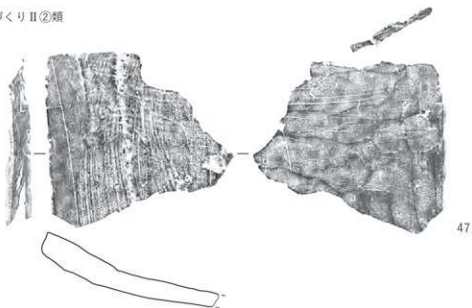


第175図 平瓦 粘土板桶巻づくりⅡ①類

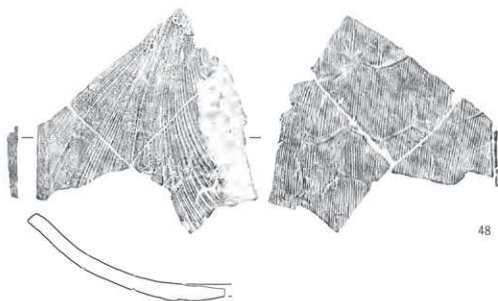


第176図 平瓦 粘土板桶巻づくりⅡ①類

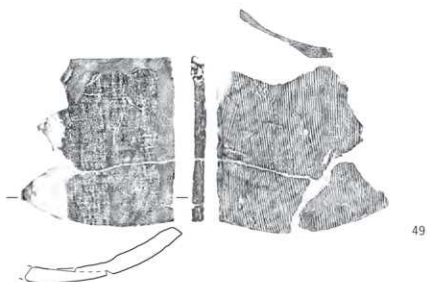
平瓦 粘土板桶巻づくりⅡ②類



47



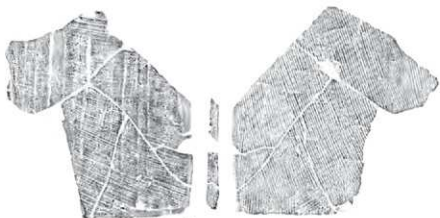
48



49



第177図 平瓦 粘土板桶巻づくりⅡ②類



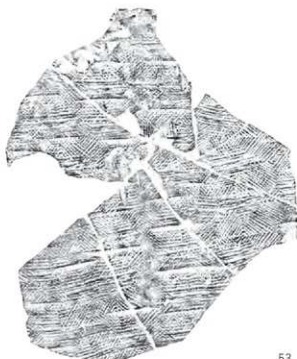
50



51



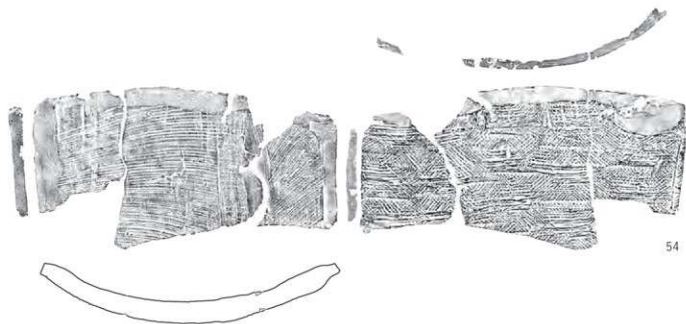
52



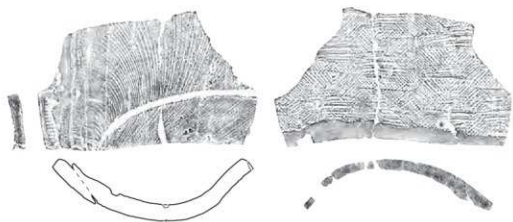
53



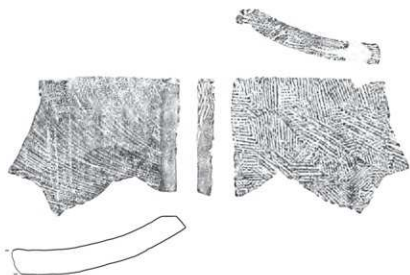
第178図 平瓦 粘土板桶巻づくりⅡ②類



54



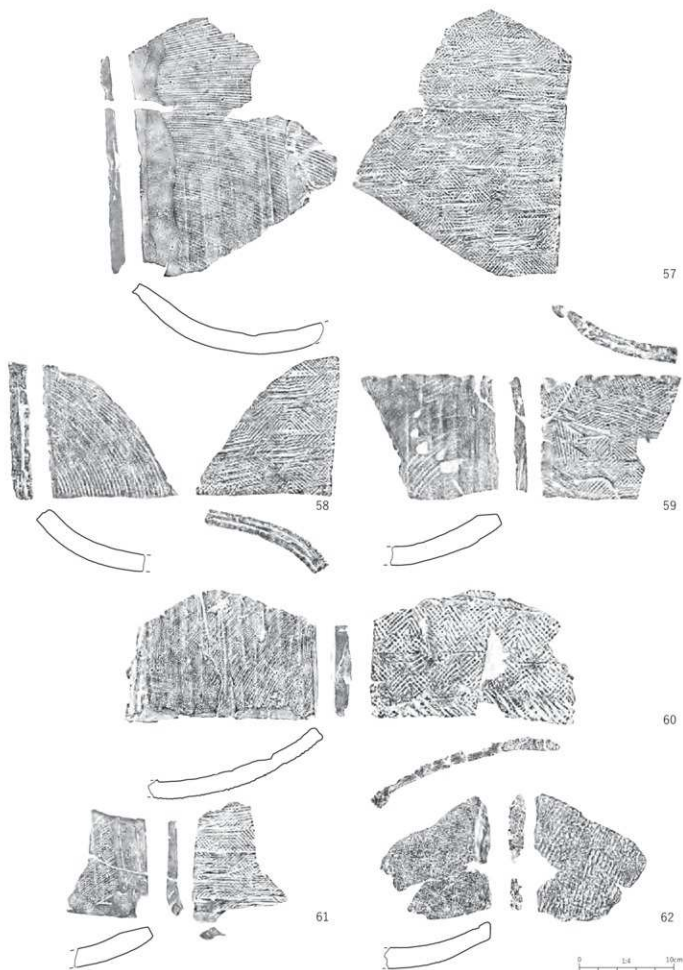
55



56

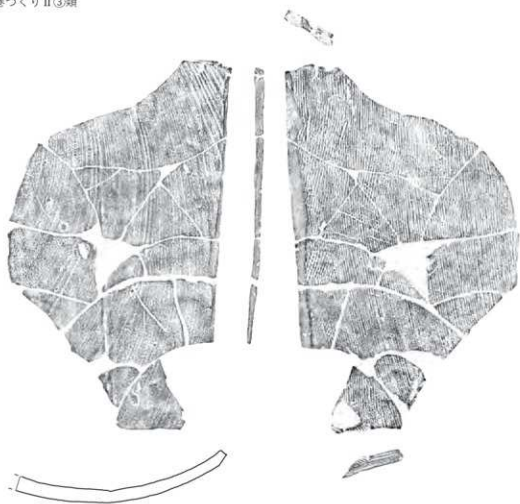


第179図 平瓦 粘土板桶巻づくりⅡ②類

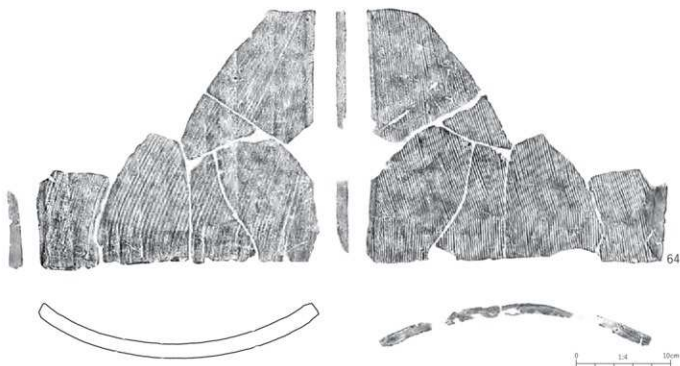


第180図 平瓦 粘土板桶巻づくりⅡ②類

平瓦 粘土板桶巻づくりⅡ③類

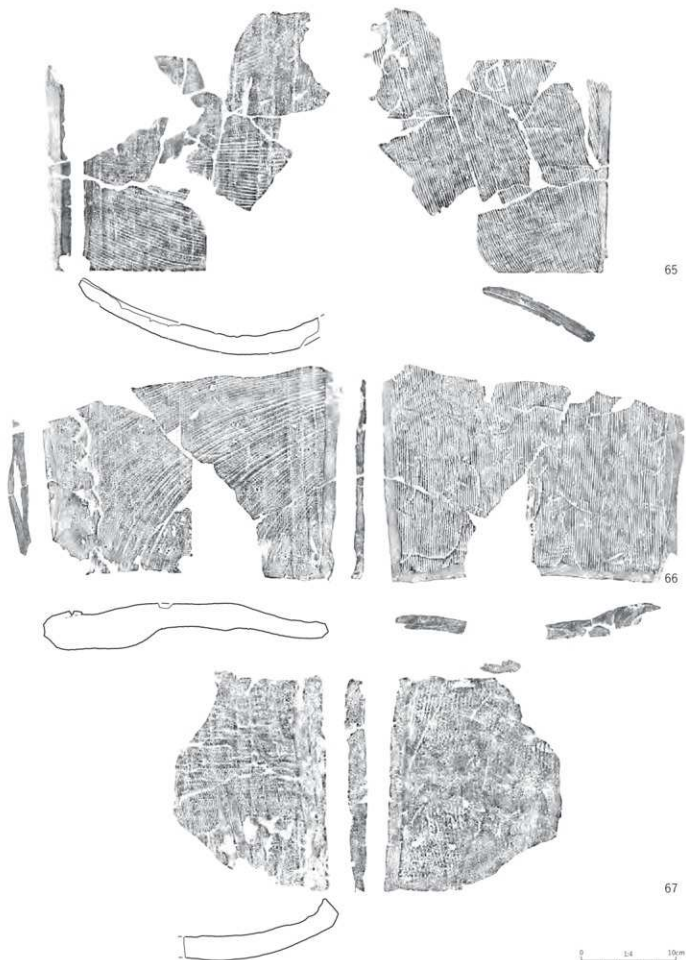


63

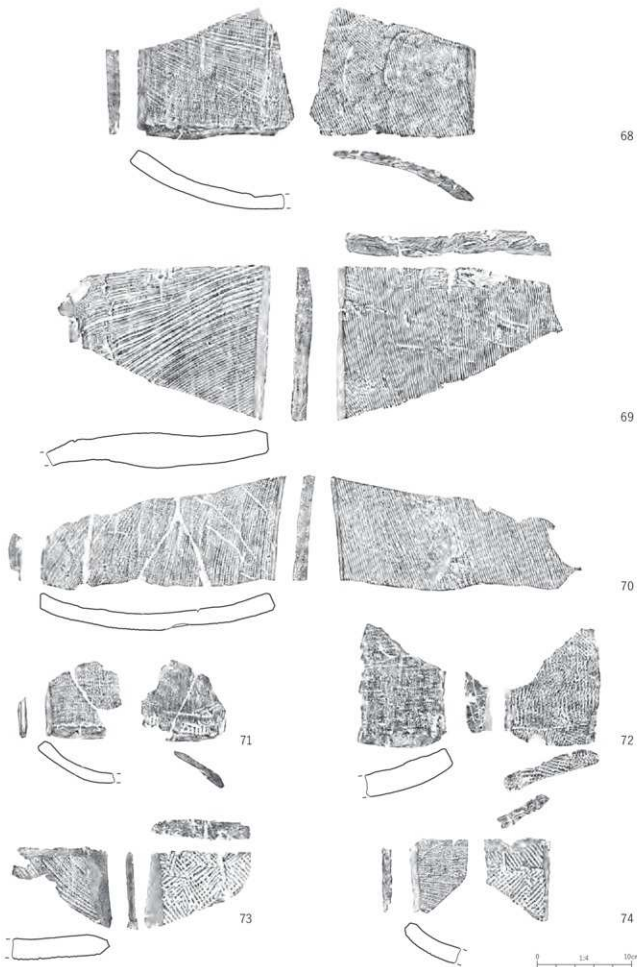


64

第181圖 平瓦 粘土板桶巻づくりⅡ③類



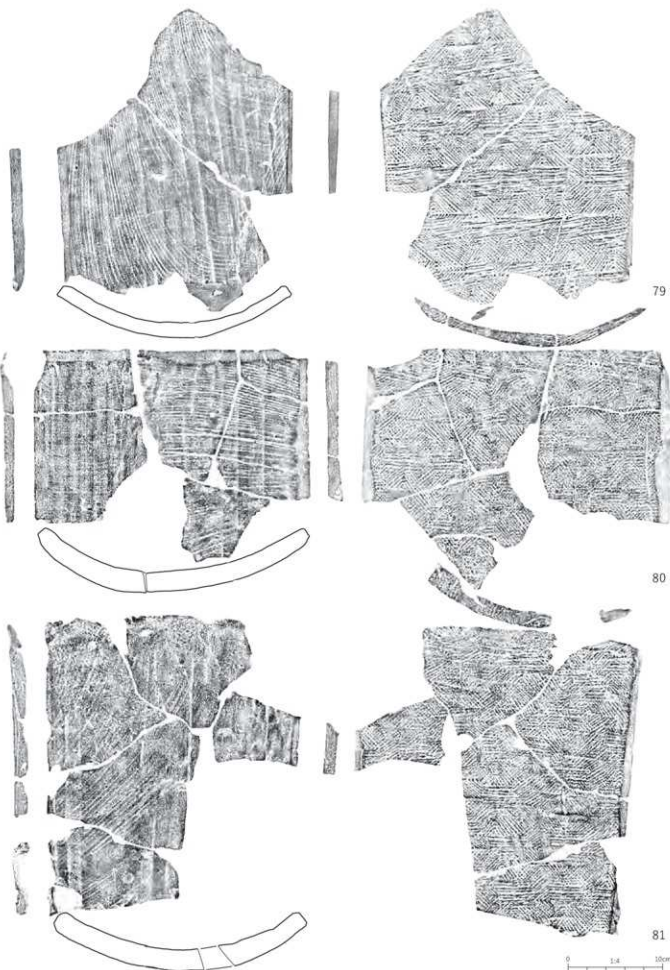
第182図 平瓦 粘土板桶巻づくりⅡ③類



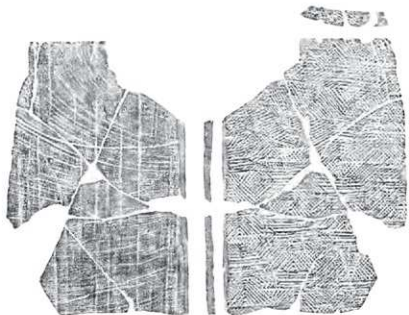
第183図 平瓦 粘土板桶巻づくりⅡ③類



第184図 平瓦 粘土板桶巻づくりⅡ③類



第185図 平瓦 粘土板桶巻づくりⅡ③類



82



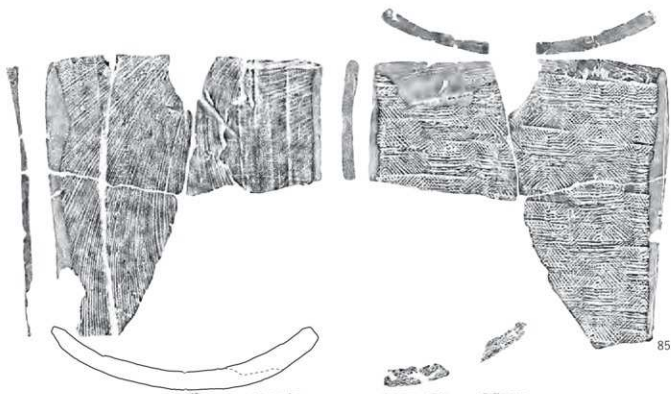
83



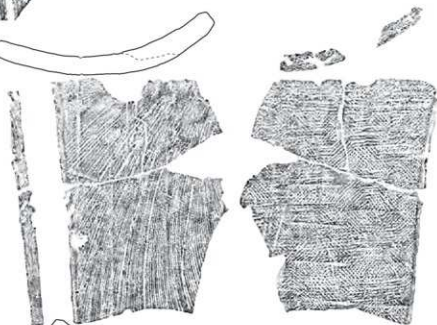
84



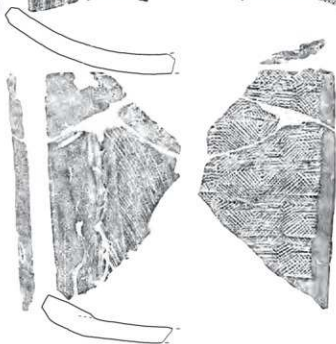
第186図 平瓦 粘土板桶巻づくりⅡ③類



85



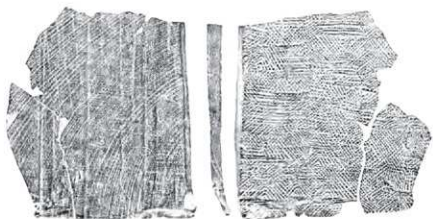
86



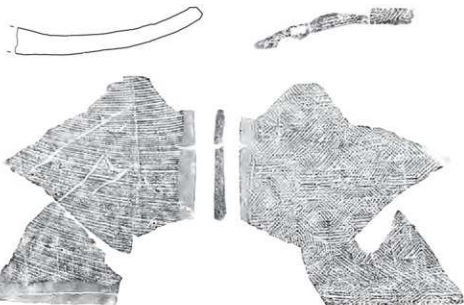
87



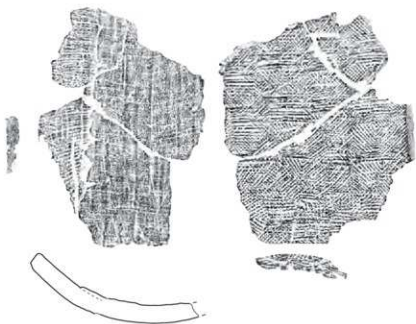
第187図 平瓦 粘土板桶巻づくりⅡ③類



88



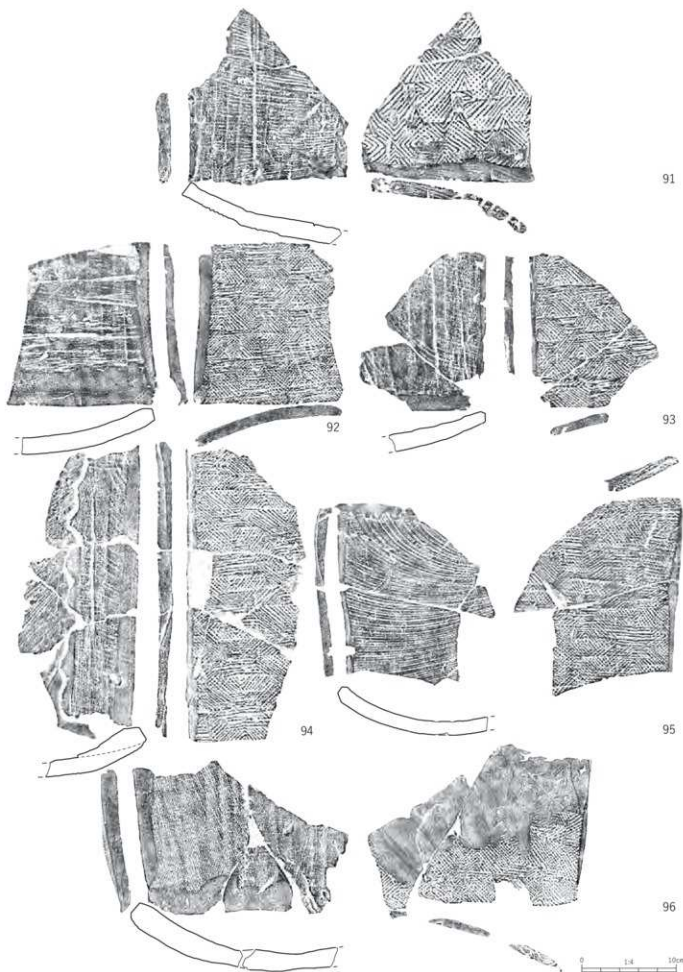
89



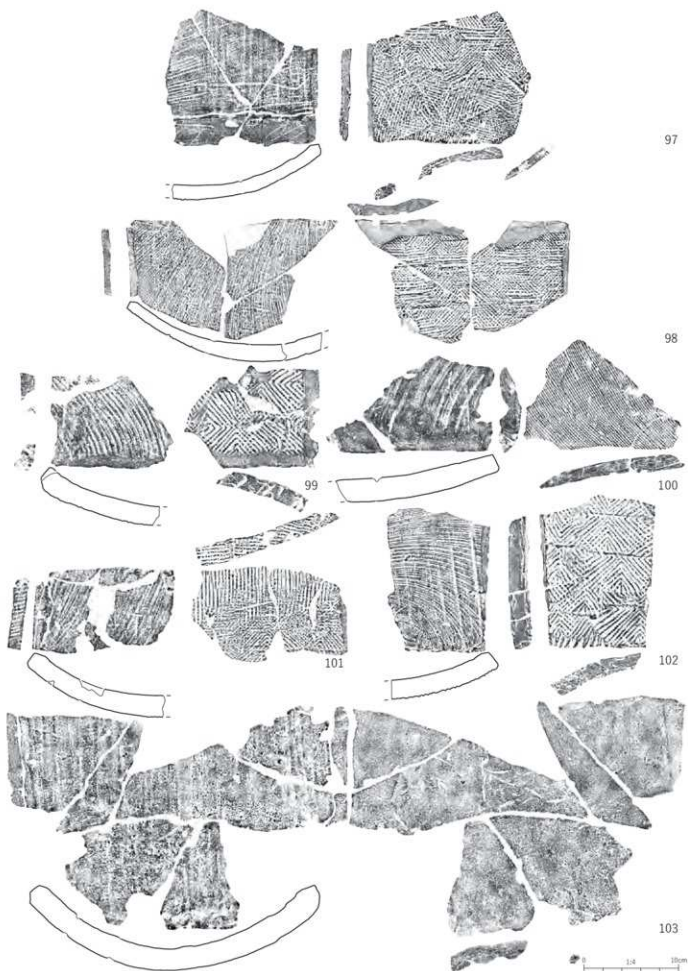
90



第188図 平瓦 粘土板桶巻づくりⅡ③類



第189図 平瓦 粘土板桶巻づくりⅡ③類

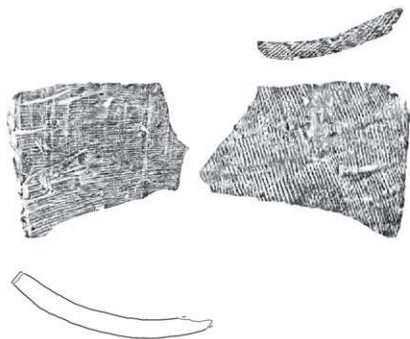


第190図 平瓦 粘土板桶巻づくりⅡ③類

平瓦 粘土板桶巻づくりⅡ類



104

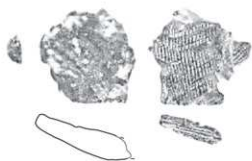


105

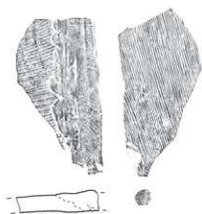


第191図 平瓦 粘土板桶巻づくりⅡ類

平瓦 粘土板桶巻づくり



106



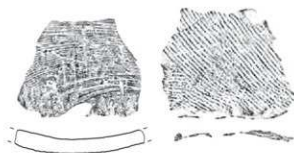
107



108



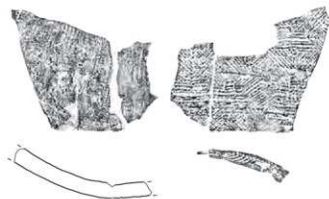
109



110



111

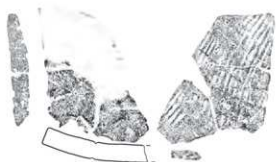


112



第192図 平瓦 粘土板桶巻づくり

平瓦 粘土帯桶巻づくりⅠ類

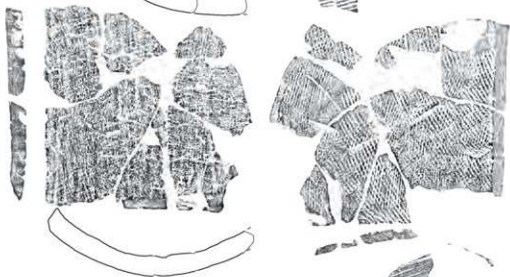


113

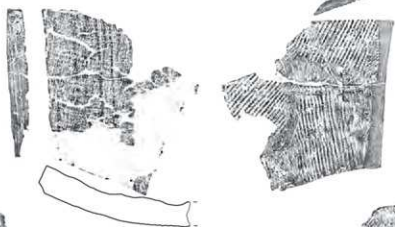
平瓦 粘土帯桶巻づくりⅡ①類



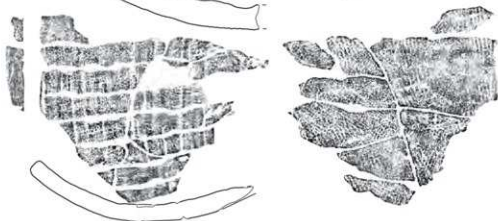
114



115



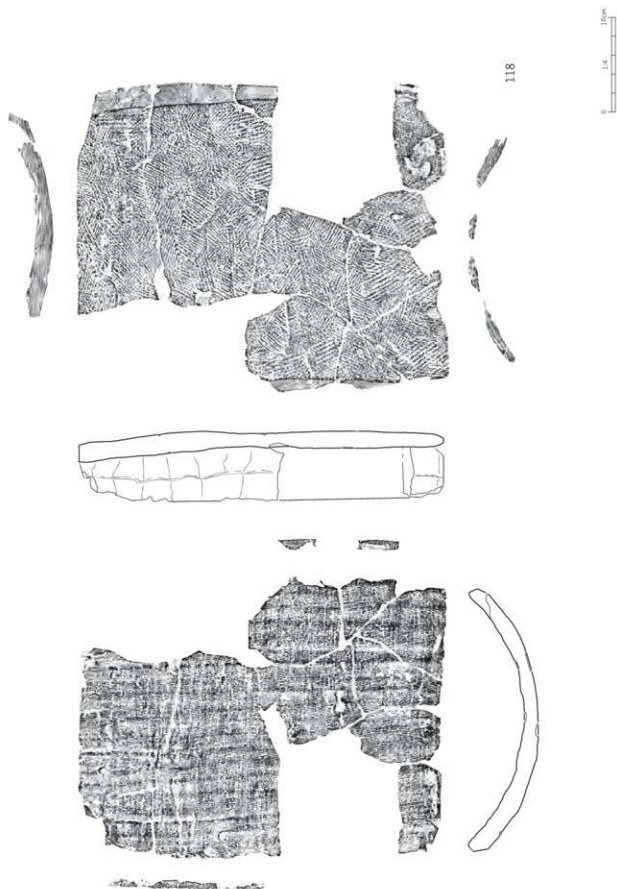
116



117

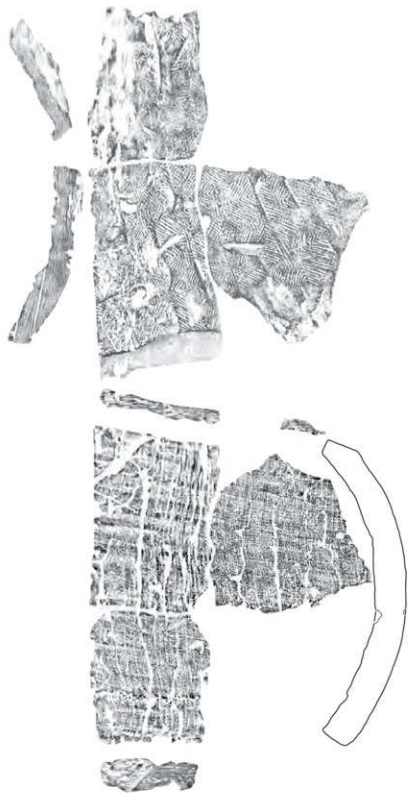


第193図 平瓦 粘土帯桶巻づくりⅠ類、粘土帯桶巻づくりⅡ①類

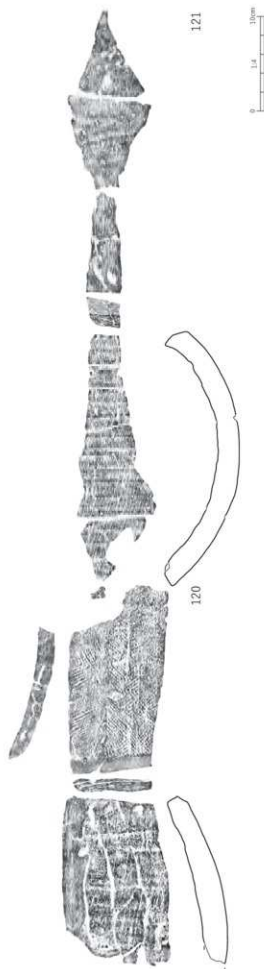


第194図 平瓦 粘土帯桶巻づくりⅡ①類

119



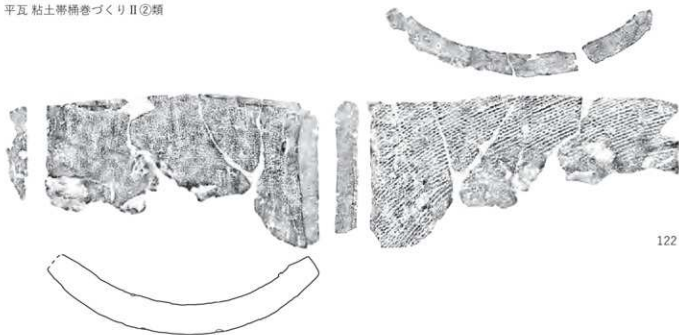
121



120

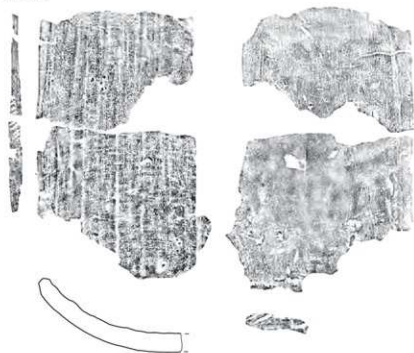
第195図 平瓦 粘土帯桶巻づくりⅡ類

平瓦 粘土帯桶巻づくりⅡ②類



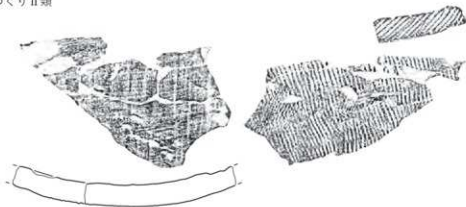
122

平瓦 粘土帯桶巻づくりⅡ③類



123

平瓦 粘土帯桶巻づくりⅡ類

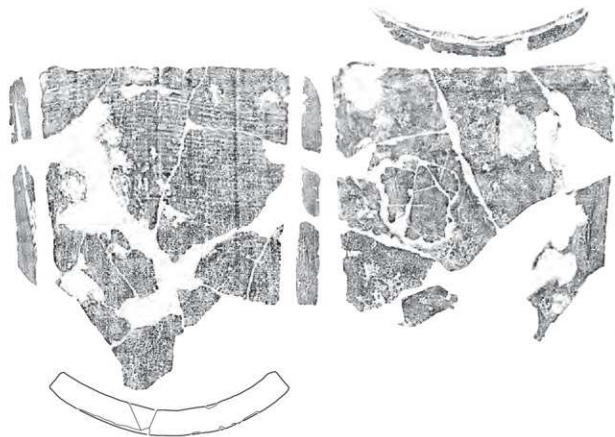


124

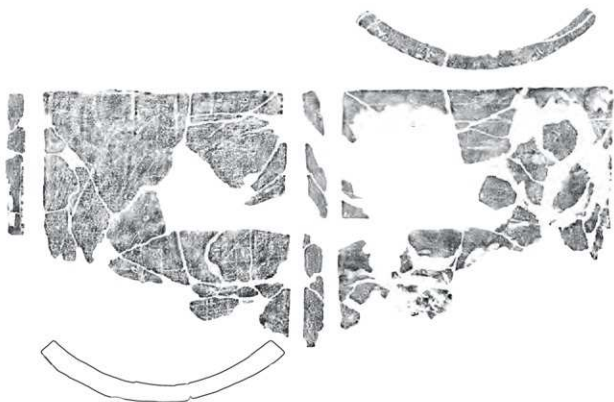


第196図 平瓦 粘土帯桶巻づくりⅡ②類、Ⅱ③類、Ⅱ類

平瓦一枚づくりI類



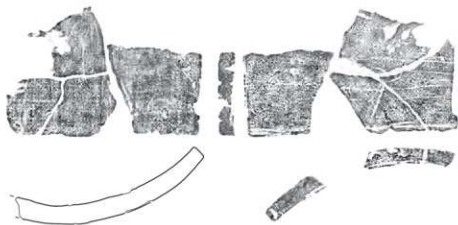
125



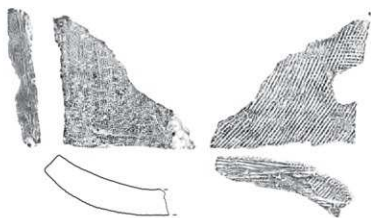
126

0 1:4 10cm

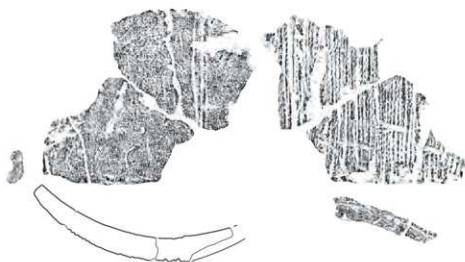
第197図 平瓦一枚づくりI類



127



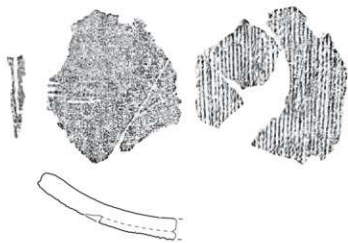
128



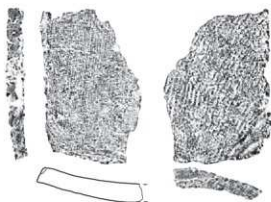
129



第198図 平瓦一枚づくりI類



130



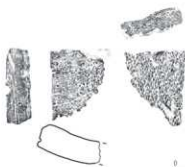
131



132



133



134



第199図 平瓦一枚づくりI類

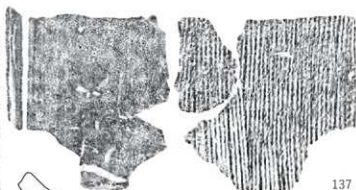
平瓦一枚づくりⅡ②類



135



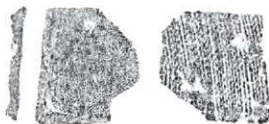
136



137



138



139



140

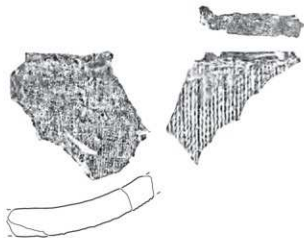


141

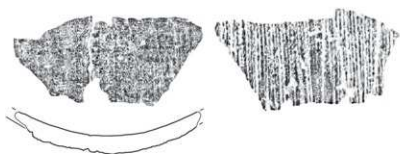


第200図 平瓦一枚づくりⅡ②類

平瓦 一枚づくり

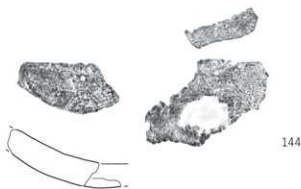


142



143

平瓦 不明



144



145

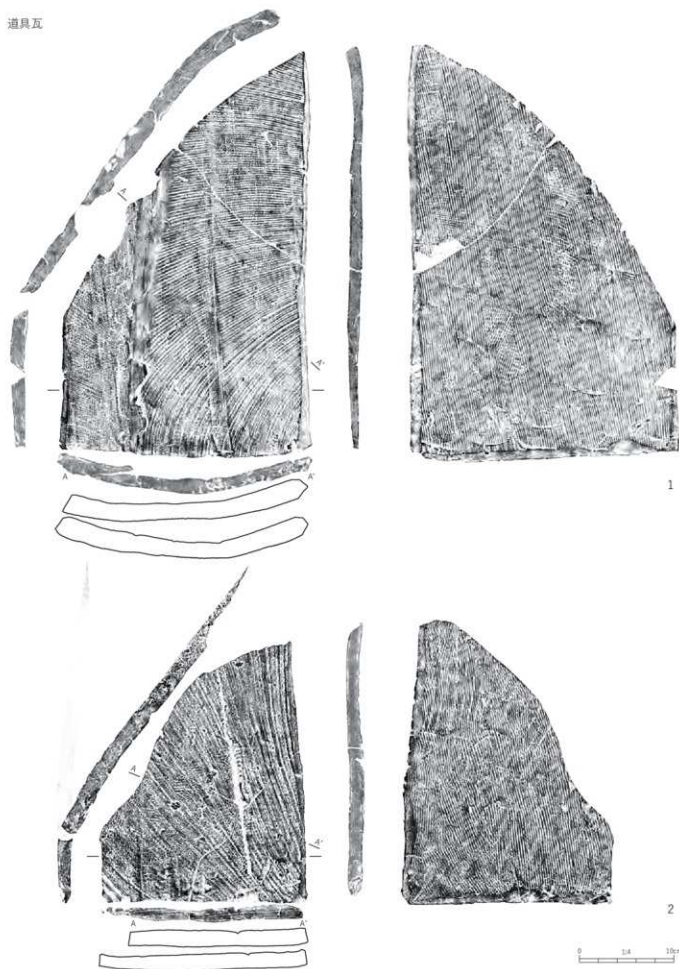


146

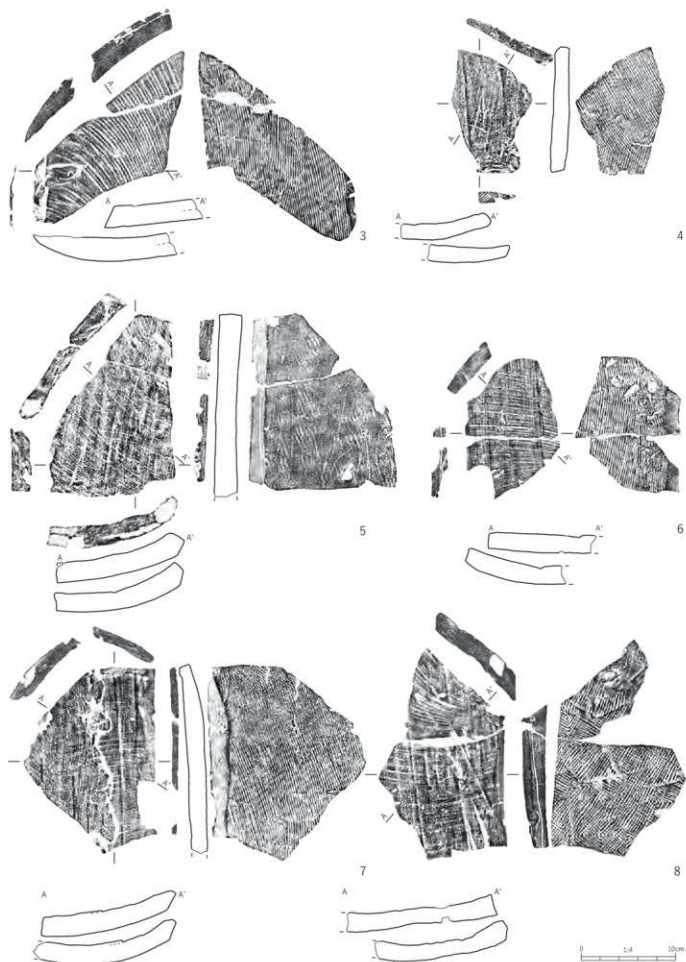


第201図 平瓦 一枚づくり、不明

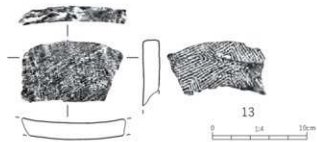
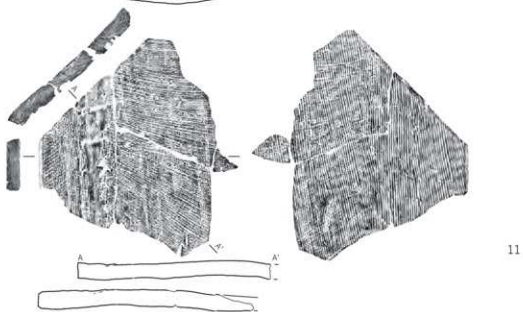
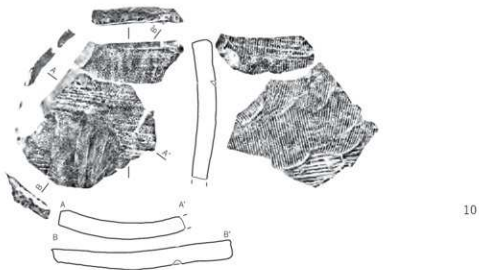
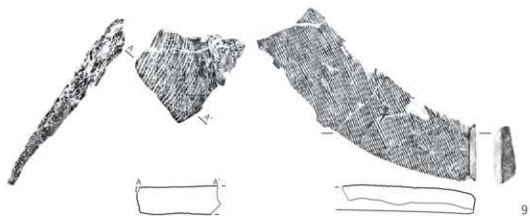
道具瓦



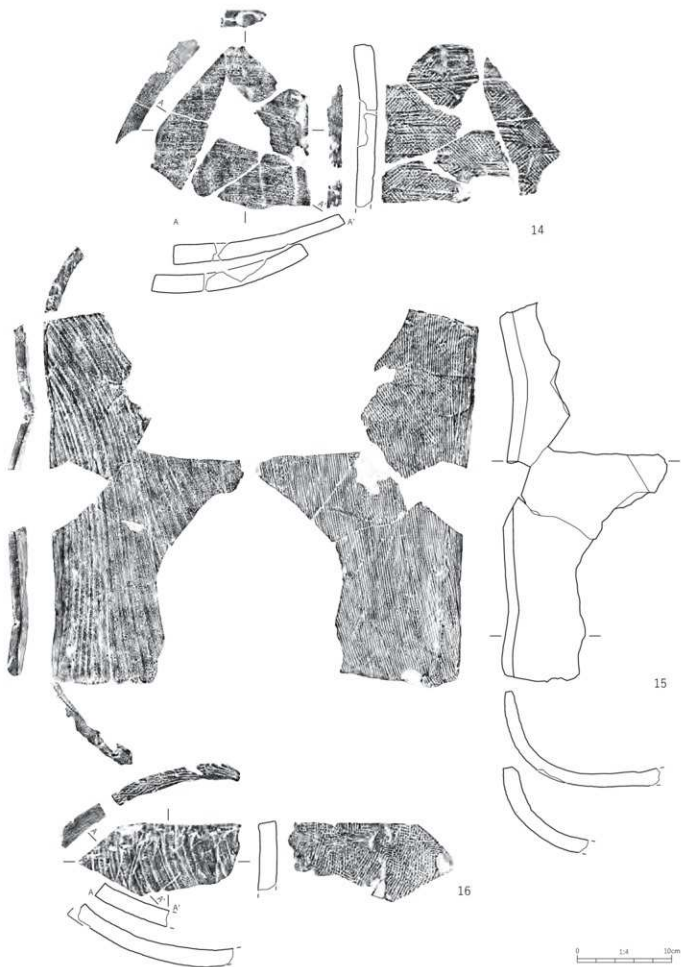
第202図 道具瓦



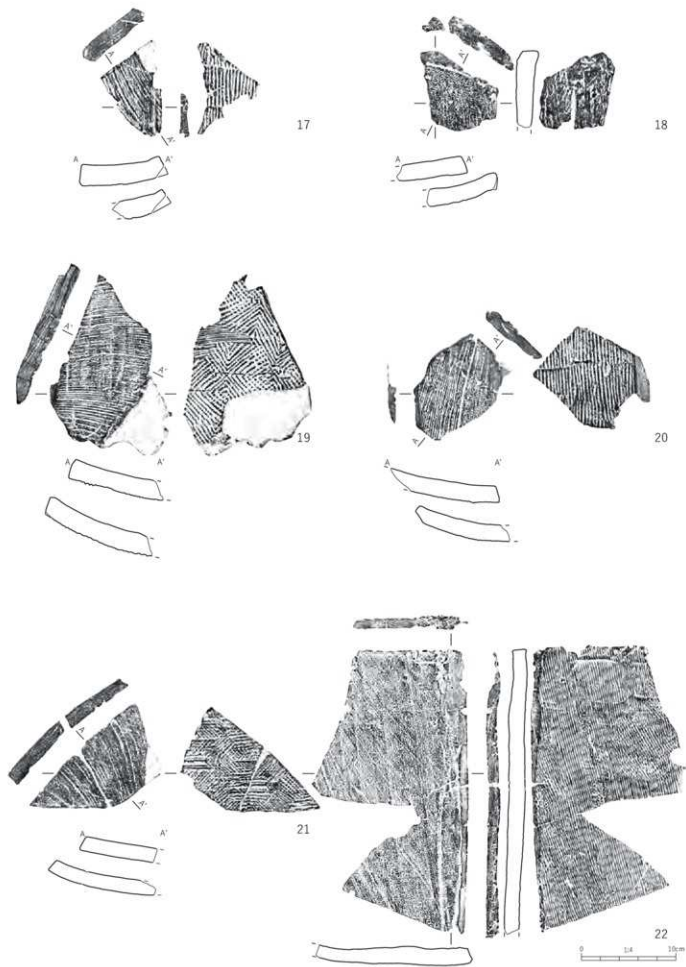
第203図 道具瓦



第204図 道具瓦



第205圖 道具瓦

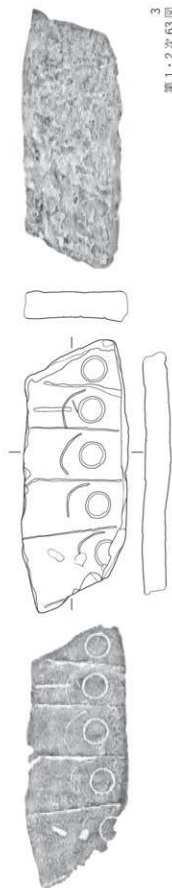


第206圖 道具瓦

鴉尾 第5次



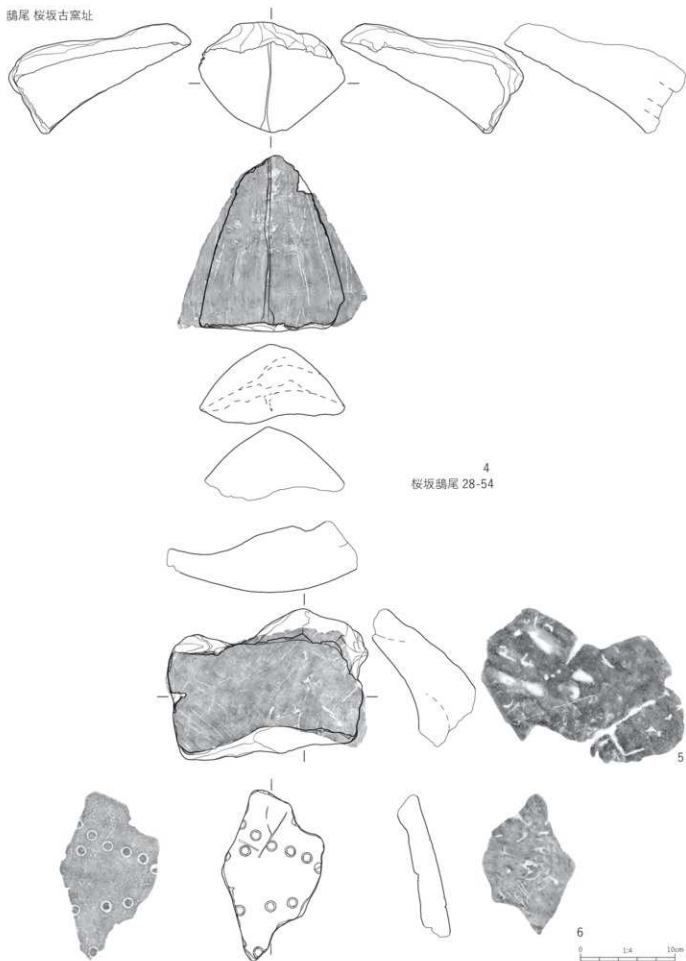
鴉尾 第1・2次



3
第1・2次 63回

第207回 鴉尾 第5次、第1・2次

鷓尾 桜坂古窯址



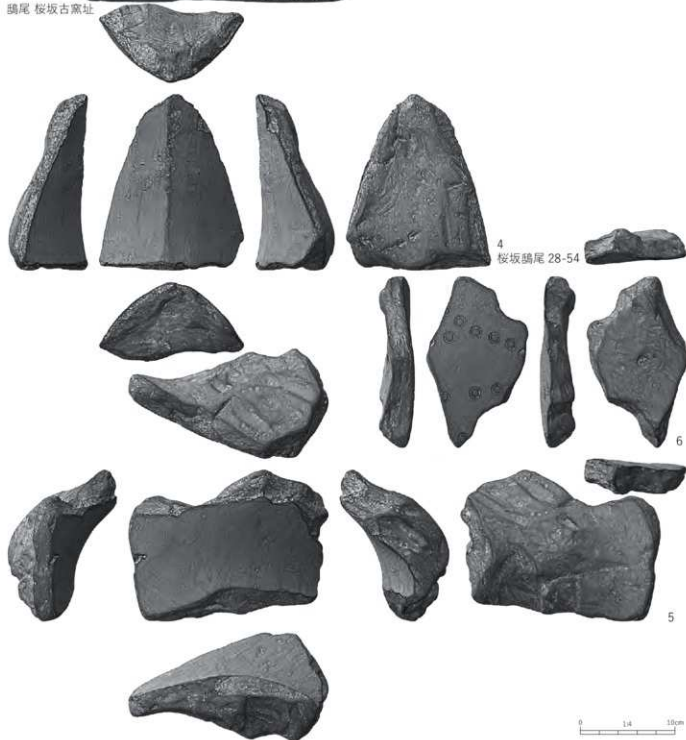
第208図 鷓尾 桜坂古窯址

鴫尾 第1・2次



3
第1・2次 63図

鴫尾 桜坂古窯址



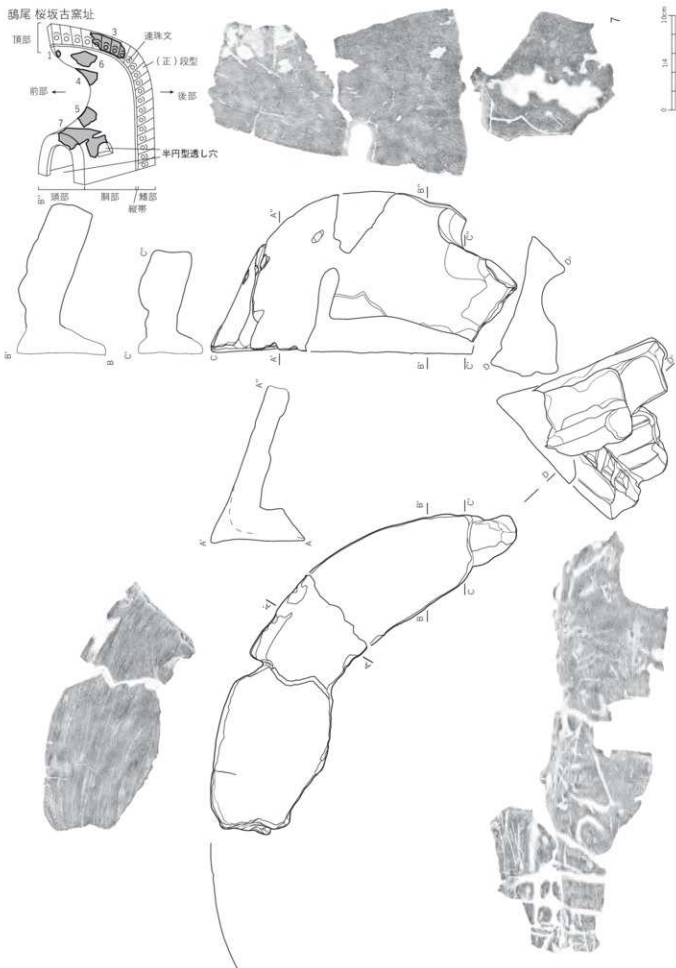
4
桜坂鴫尾 28-54

6

5



第209図 鴫尾 第1・2次、桜坂古窯址（3次元計測画像）

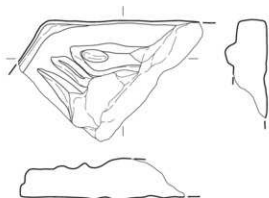


第210図 鷗尾 桜坂古窯址

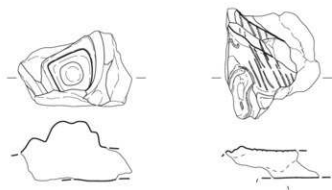
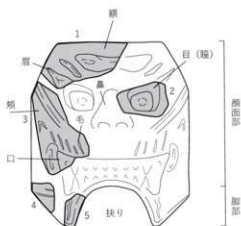


第211図 磯尾 桜坂古窯址（3次元計測画像）

鬼瓦 第5次



1



2



3



4



5

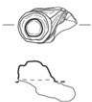


6



7

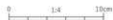
鬼瓦 第3次



8

第3次 34-3

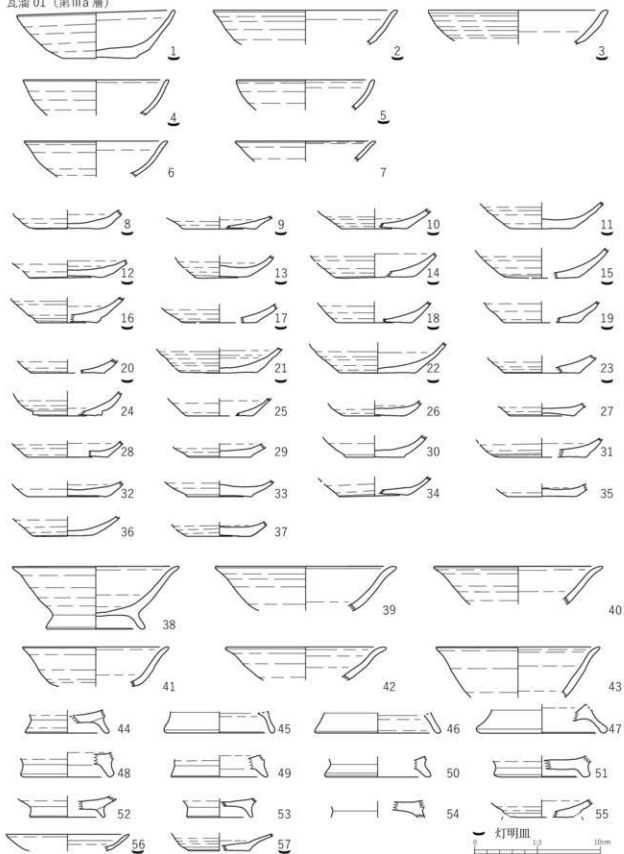
第3次 34-2 は別遺物と判明したため未掲載とした



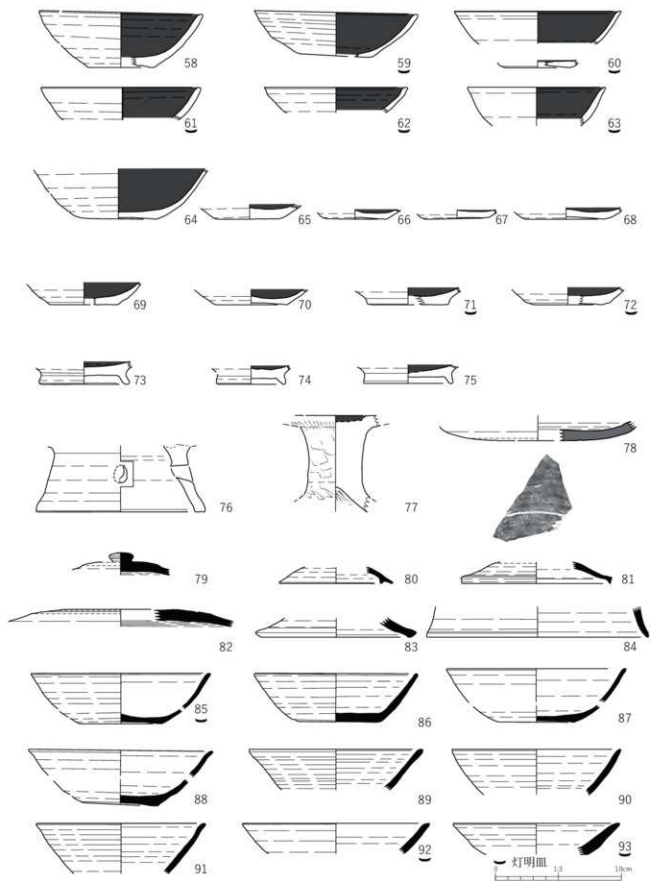
第212図 鬼瓦 第5次、第3次

土器類

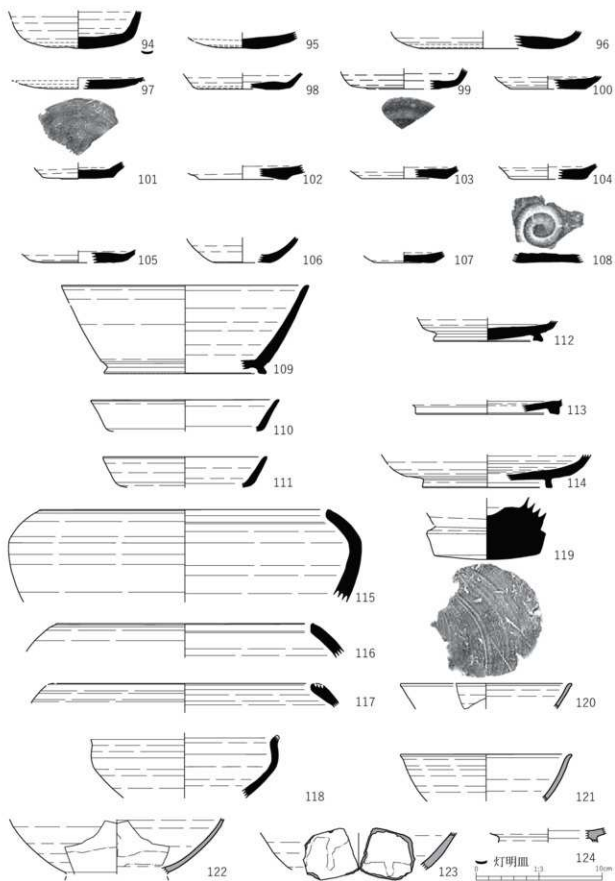
瓦溜 01 (第IIIa層)



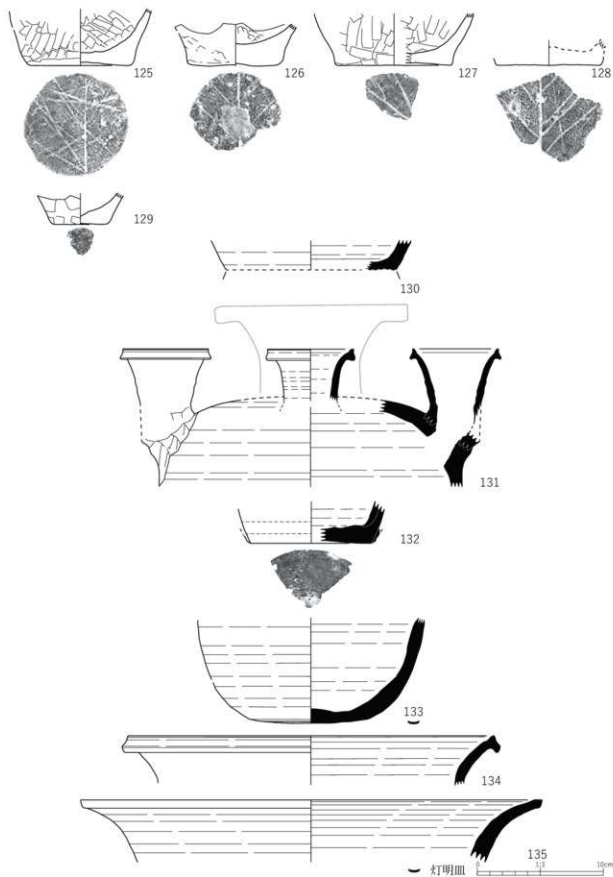
第213図 土器類 (瓦溜01)



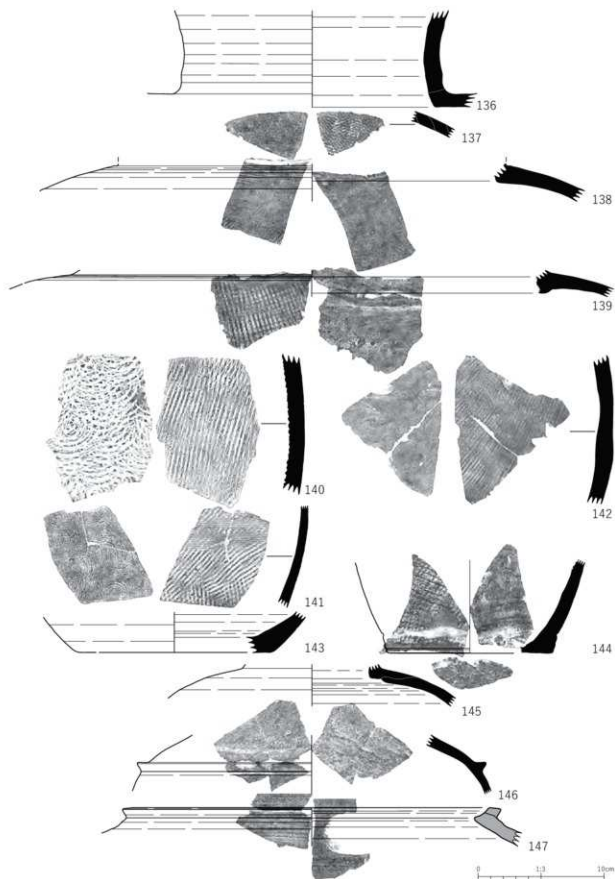
第214図 土器類 (瓦溜01)



第215図 土器類 (瓦溜01)

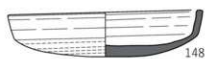


第216図 土器類 (瓦溜01)

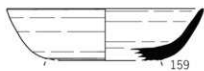
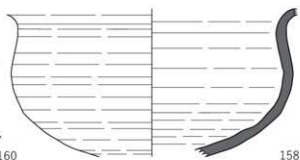


第217図 土器類 (瓦溜01)

SX01 6層



SX01 3層



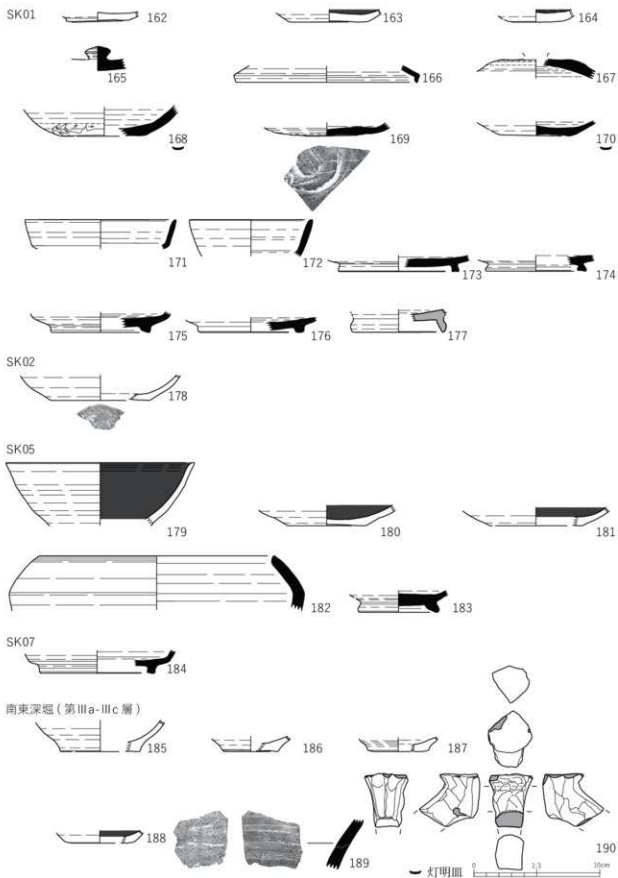
SX01 層不明



桜坂古窯址

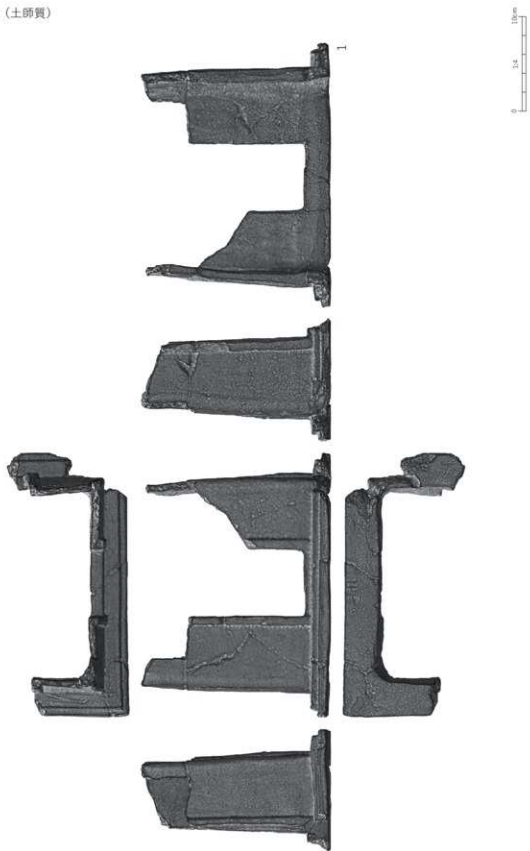


第218図 土器類 (SX01)



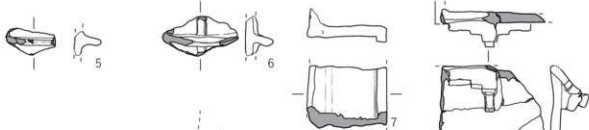
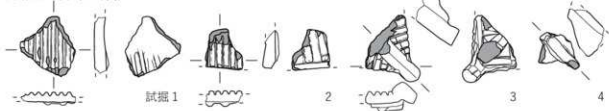
第219圖 土器類 (SK01、SK02、SK05、SK07、南東深掘)

瓦塔 第5次 (土師質)

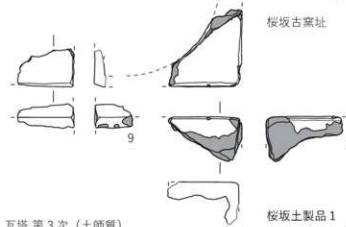


第221圖 瓦塔 第5次 (土師質) (3次元計測画像)

瓦塔 第5次 (土師質)



桜坂古窯址



桜坂土製品1

瓦塔 第3次 (土師質)



第3次 33-5

第3次 33-6



第3次 33-8

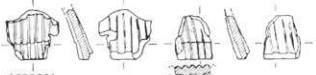
第3次 33-9



第3次 33-10

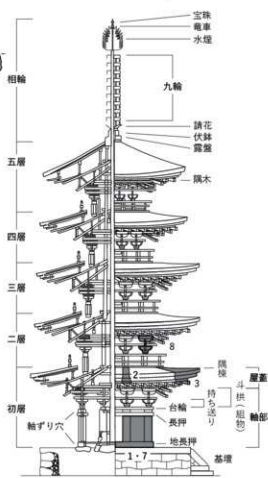
第3次 33-12

瓦塔 第2次 (土師質)



第2次 64-8

第2次 64-9



番号は『明料養寺址』明料町の埋蔵文化財 第7集 第33図と同一とした。
第3次 7・11 は別遺物と判明したため未掲載とした

番号は『明料町史』上巻 第64図と同一とした
所在不明

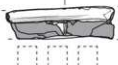


第222図 瓦塔 第5次、第3次、第2次 (土師質)

瓦塔 第1・2次 (須恵質)



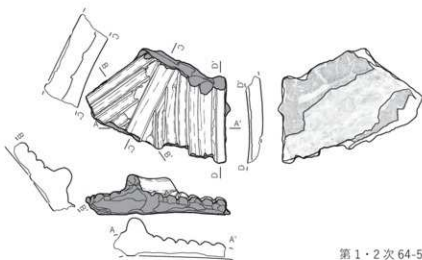
第1・2次 64-1



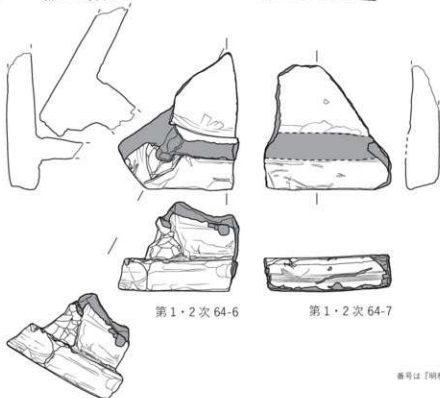
第1・2次 64-2



第1・2次 64-4



第1・2次 64-5

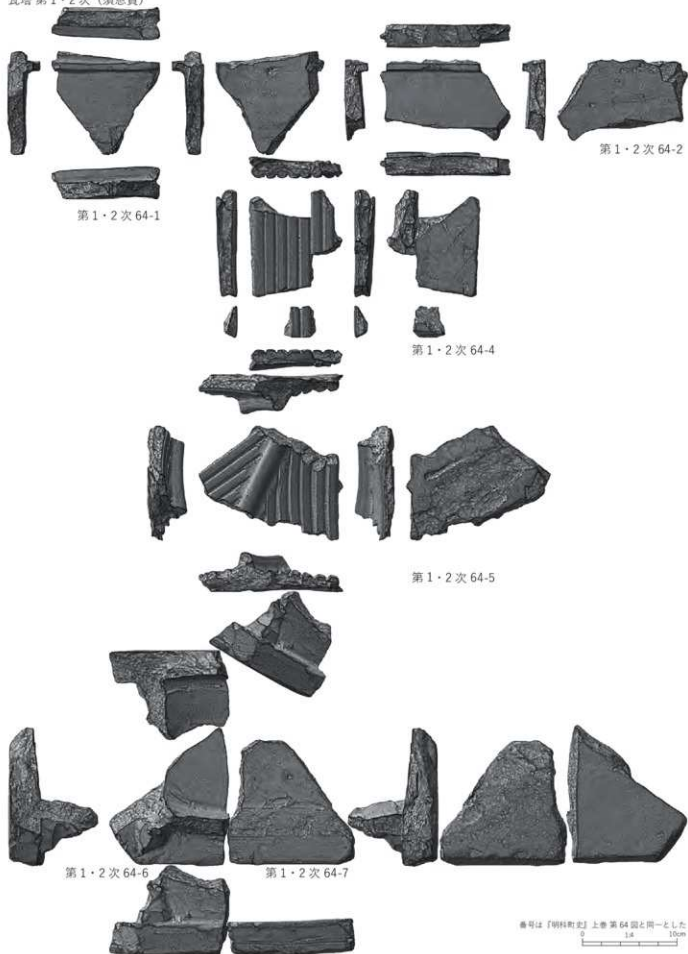


第1・2次 64-6

第1・2次 64-7

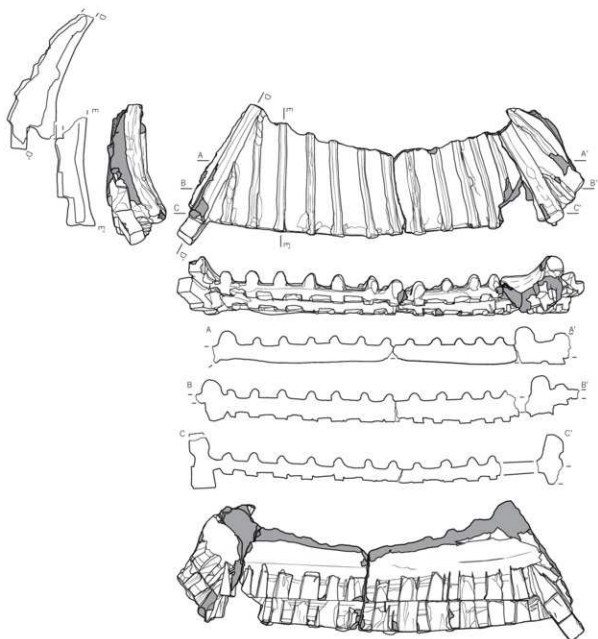
番号は『明和町史』上巻 第64回と同一とした
 0 1.4 10cm

瓦塔 第1・2次 (須恵質)



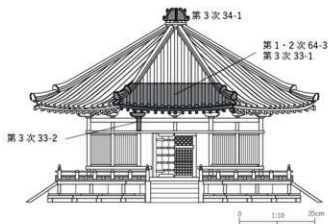
第224図 瓦塔 第1・2次 (須恵質) (3次元計測画像)

瓦塔 第1・2次 (須恵質)

第1・2次 64-3
第3次 33-1

番号は『明和町史』上巻 第64回と同一とした

0 1/4 10cm



第225図 瓦塔 第1・2次、第3次 (須恵質)

瓦塔 第1・2次 (須恵質)



第1・2次 64-3

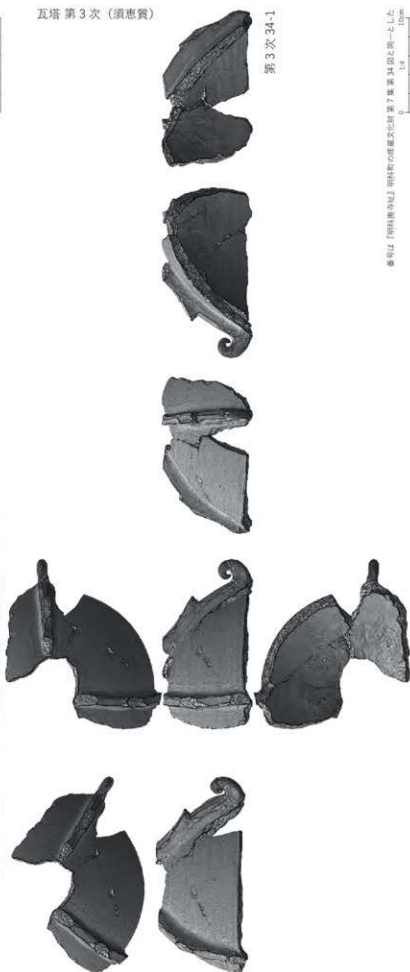
第3次 33-1

番号は『須恵町史』上巻 第64段と同一七七上

0 5 10 15

100mm

瓦塔 第3次 (須恵質)



第3次 34-1

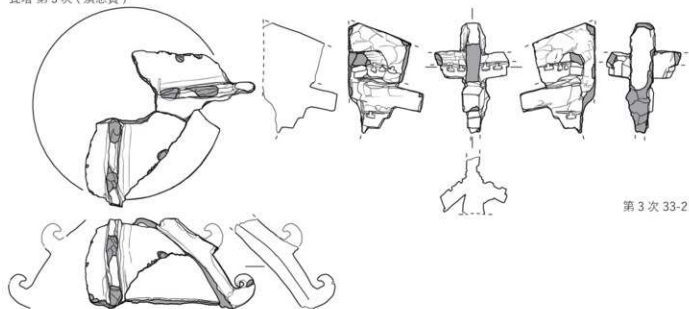
番号は『須恵町史』明林町の遺跡文化財 第7巻 第34段と同一七七上

0 5 10 15

100mm

第226図 瓦塔 第1・2次、第3次 (須恵質) (3次元計測画像)

瓦塔 第3次 (須恵質)



第3次 34-1

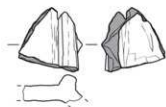
第3次 33-2



第3次 33-3



第3次 33-4



第3次未掲載-5



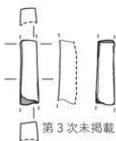
第3次未掲載-6



第3次未掲載-7



第3次未掲載-8



第3次未掲載-9



第3次未掲載-10



第3次未掲載-11



第3次未掲載-12



第3次未掲載-13

番号は『明科美寺址』明科町の埋蔵文化財第7集 第34図と同一とした

1:4 10cm

瓦塔 第3次 (須恵質)



第3次 33-2



第3次 33-3



第3次 33-4



第3次未掲載-5



第3次未掲載-6



第3次未掲載-7



第3次未掲載-8

番号は『明科南寺址』明科町の埋蔵文化財 第7集 第33図と同一とした



第228図 瓦塔 第3次 (須恵質) (3次元計測画像)