



第57号土壙 (第52图50)



第57号土壙 (第52图51)



第57号土壙 (第52图54)



第57号土壙 (第52图55)



第57号土壙 (第53图72)



第57号土壙 (第53图73)



第57号土塊 (第53图77)



第57号土塊 (第53图78)



第57号土塊 (第53图86)



第57号土塊 (第53图90)



第57号土塊 (第53图91)



第57号土塊 (第53图92)



第57号土壙 (第54图103)



第57号土壙 (第54图104)



第57号土壙 (第54图105)



第57号土壙 (第54图107)



第57号土壙 (第54图108)



第57号土壙 (第54图110)



第57号土壙 (第54图111)



第57号土壙 (第54图115)



第57号土壙 (第54图116)



第57号土壙 (第54图117)



第57号土壙 (第55图120)



第57号土壙 (第55图123)



第57号土壙 (第55图130)



第57号土壙 (第55图131)



第57号土壙 (第55图132)



第57号土壙 (第55图135)



第57号土壙 (第55图136)



第57号土壙 (第55图142)



第57号土壙 (第55图143)



第57号土壙 (第55图145)



第57号土壙 (第55图146)



第57号土壙 (第55图147)



第57号土壙 (第55图152)



第57号土壙 (第55图153)



第57号土壙 (第55图154)



第57号土壙 (第55图155)



第2号井戸跡 (第60图4)



第2号井戸跡 (第60图7)



第2号井戸跡 (第60图14)



第2号井戸跡 (第60图16)



第2号井戸跡 (第60図17)



第2号井戸跡 (第60図18)



第2号井戸跡 (第60図19)



第3号井戸跡 (第61図24)



第3号井戸跡 (第61図29・30)



第3号井戸跡 (第61図31)



第3号井戸跡 (第61図32)



第3号井戸跡 (第61図35)



第6号井戸跡 (第61図36)



第6号井戸跡 (第61図40)



第6号井戸跡 (第61図41)



第6号井戸跡 (第61図44)



第6号井戸跡 (第61図43)



第6号井戸跡 (第61図44)



第6号井戸跡 (第61図45)



第1号周溝遺構 (第67図1)



第1号周溝遺構 (第67図4)



第1号周溝遺構 (第67図12)



第1号周溝遺構 (第67図13)



第1号周溝遺構 (第67図14)



第1号周溝遺構 (第67図15)



第1号周溝遺構 (第67図18)



第1号周溝遺構 (第67図22)



第1号周溝遺構 (第67図23)



第1号周溝遺構 (第67図24)



第1号周溝遺構 (第67図27)



第5号周溝遺構 (第68図39)



第5号周溝遺構 (第68図40)



第5号周溝遺構 (第68図49)



第5号周溝遺構 (第68図51)



第1号溝跡 (第99図3)



第1号溝跡 (第99図4)



第5号溝跡 (第99図21)



第5号溝跡 (第99図22)



第5号溝跡 (第99図28)



第5号溝跡 (第99図30)



第5号溝跡 (第99図31)



第5号溝跡 (第99図33)



第7号溝跡 (第100図39)



第7号溝跡 (第100図40)



第7号溝跡 (第100図42)



第7号溝跡 (第100図44)



第7号溝跡 (第100図51)



第7号溝跡 (第100図52)



第7号溝跡 (第100図56)



第7号溝跡 (第100図62)



第7号溝跡 (第100図65)



第7号溝跡 (第100図67)



第8号溝跡 (第101図82)



第8号溝跡 (第101図87)



第8号溝跡 (第101図91)



第8号溝跡 (第101図92)



第8号沟跡 (第101图95)



第9号沟跡 (第101图98)



第10号沟跡 (第102图102)



第12号沟跡 (第102图110)



第12号沟跡 (第102图111)



第12号沟跡 (第102图112)



第13号沟跡 (第102图115)



第13号沟跡 (第102图116)



第13号溝跡 (第102図120)



第13号溝跡 (第102図121)



第13号溝跡 (第102図127)



第19号溝跡 (第103図128)



第19号溝跡 (第104図153)



第19号溝跡 (第104図158)



第19号溝跡 (第104図159)



第19号溝跡 (第104図163)



第19号清跡 (第104図166)



第19号清跡 (第104図168)



第19号清跡 (第104図176)



第19号清跡 (第104図177)



第19号清跡 (第104図190)



第19号清跡 (第105図198)



第19号清跡 (第105図199)



第19号清跡 (第105図203)



第19号溝跡 (第105图206)



第19号溝跡 (第105图207)



第19号溝跡 (第105图208)



第19号溝跡 (第105图211)



第19号溝跡 (第105图225)



第19号溝跡 (第105图229)



第19号溝跡 (第105图233)



第19号溝跡 (第105图236)



第19号溝跡 (第106図238)



第19号溝跡 (第106図242)



第19号溝跡 (第106図243)



第19号溝跡 (第106図244)



第19号溝跡 (第106図254)



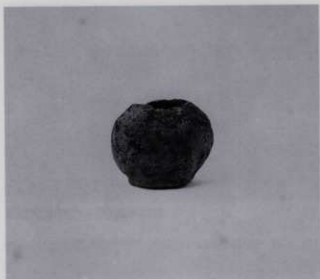
第19号溝跡 (第106図260)



第19号溝跡 (第106図261)



第19号溝跡 (第106図262)



第19号溝跡 (第106図263)



第19号溝跡 (第106図269)



第20号溝跡 (第107図274)



第20号溝跡 (第107図275)



第20号溝跡 (第107図276)



第20号溝跡 (第107図277)



第20号溝跡 (第107図280)



第20号溝跡 (第107図290)



第20号溝跡 (第107図291)



第20号溝跡 (第107図292)



第20号溝跡 (第108図293)



第20号溝跡 (第108図294)



第20号清跡 (第108図296)



第20号清跡 (第108図297)



第20号清跡 (第108図298)



第20号清跡 (第108図300)



第20号清跡 (第108図301)



第20号清跡 (第108図302)



第20号溝跡 (第108図303)



第20号溝跡 (第108図305)



第20号溝跡 (第108図308)



第20号溝跡 (第108図311)



第20号溝跡 (第108図312)



第20号溝跡 (第108図313)



第20号清跡 (第108图314)



第20号清跡 (第108图315)



第20号清跡 (第108图316)



第20号清跡 (第109图317)



第20号清跡 (第109图319)



第20号清跡 (第109图322)



第20号溝跡 (第109図325)



第20号溝跡 (第109図326)



第20号溝跡 (第109図329)



第20号溝跡 (第109図330)



第20号溝跡 (第109図333)



第20号溝跡 (第109図334)



第20号溝跡 (第109図335)



第20号溝跡 (第109図336)



第20号清跡 (第109図341)



第21号清跡 (第110図349)



第21号清跡 (第110図350)



第21号清跡 (第110図351)



第21号清跡 (第110図361)



第21号清跡 (第111図363)



第21号清跡 (第111図364)



第21号清跡 第111図367



第21号溝跡 (第111図368)



第21号溝跡 (第111図369)



第21号溝跡 (第111図371)



第21号溝跡 (第111図375)



第21号溝跡 (第111図378)



第21号溝跡 (第111図377)



第21号溝跡 (第111図378)



第21号溝跡 (第111図379)



第21号清跡 (第111図380)



第21号清跡 (第111図382)



第21号清跡 (第111図383)



第21号清跡 (第111図389)



第21号清跡 (第111図393)



第21号清跡 (第111図394)



第21号清跡 (第111図395)



第21号清跡 (第111図398)



第21号溝跡 (第111図399)



第21号溝跡 (第111図400)



第21号溝跡 (第111図402)



第21号溝跡 (第111図403)



第23号溝跡 (第112図411)



第23号溝跡 (第112図416)



第23号溝跡 (第112図435)



第23号溝跡 (第113図438)



第23号清跡 (第113図442)



第23号清跡 (第113図452)



第23号清跡 (第113図456)



第23号清跡 (第113図458)



第23号清跡 (第113図461)



第27号清跡 (第114図475)



第30号清跡 (第114図491)



第30号清跡 (第114図494)



第37号满跡 (第115图498)



第37号满跡 (第115图503)



第37号满跡 (第115图505)



第49号满跡 (第115图510)



第1号性格不明遺構 (第119图2)



第1号性格不明遺構 (第119图3)



第1号性格不明遺構 (第119图4)



第1号性格不明遺構 (第119图9)



第1号性格不明遺構 (第119図10)



第1号性格不明遺構 (第119図11)



第1号性格不明遺構 (第119図12)



第1号性格不明遺構 (第119図14)



第1号性格不明遺構 (第119図17)



第1号性格不明遺構 (第119図20)



第1号性格不明遺構 (第119図27)



第1号性格不明遺構 (第119図28)



第1号性格不明遺構 (第119図31)



第1号性格不明遺構 (第119図32)



第1号性格不明遺構 (第119図33)



第1号性格不明遺構 (第119図34)



第1号性格不明遺構 (第119図35)



土器集中区 (第122図1)



土器集中区 (第122図2)



土器集中区 (第122図3)



土器集中区 (第122図4)



土器集中区 (第122図5)



土器集中区 (第122図6)



土器集中区 (第122図8)



土器集中区 (第122図9)



土器集中区溝 (第122図10)



土器集中区 (第123図15)



土器集中区 (第123図16)



土器集中区 (第123図24)



土器集中区 (第123図26)



土器集中区 (第123図28)



土器集中区 (第123図29)



土器集中区 (第123図30)



土器集中区 (第123図34)



土器集中区 (第123図43)



土器集中区 (第123図44)



土器集中区 (第123図49)



土器集中区 (第123図50)



土器集中区 (第123図52)



土器集中区 (第123図54)



土器集中区 (第123図55)



土器集中区 (第123図58)



E 2-P 2 (第137図1)



E 4-P 5 (第137図2)



E 2-P 2 (第137図4)



E 4-P 5 (第137図5)



グリッド (第138図1)



グリッド (第138図2)



グリッド (第138図3)



グリッド (第138図6)



グリッド (第138図7)



グリッド (第138図11)



グリッド (第138図15)



グリッド (第138図16)



グリッド (第138図18)



グリッド (第138図21)



グリッド (第139図24)



グリッド (第139図25)



B区一括 (第139図27)



B区一括 (第139図33)



グリッド (第139図35)



グリッド (第139図37)



B区一括 (第139図38)



グリッド (第139図39)



グリッド (第139図40)



グリッド (第139図41)



表採 (第139図42)



第1号埋甕 (第141図1)

報告書抄録

| ふりがな | | しろいぬまいせき | | | | | | |
|-------------------|---|--|--------|-------------|--------------|--|--------------------------------|------|
| 書名 | | 白井沼遺跡Ⅱ | | | | | | |
| 副書名 | | 一般国道468号首都圏中央連絡自動車道新設事業関係埋蔵文化財調査報告 | | | | | | |
| 巻次 | | | | | | | | |
| シリーズ名 | | 埼玉県埋蔵文化財調査事業団報告書 | | | | | | |
| シリーズ番号 | | 第328集 | | | | | | |
| 編著者名 | | 栗岡 潤 | | | | | | |
| 編集機関 | | 財団法人 埼玉県埋蔵文化財調査事業団 | | | | | | |
| 所在地 | | 〒369-0108 埼玉県熊谷市船木台4-4-1 TEL0493-39-3955 | | | | | | |
| 発行年月日 | | 西暦2007(平成19)年3月28日 | | | | | | |
| ふりがな 所収遺跡 | ふりがな 所在地 | コード | | 北緯 | 東経 | 調査期間 | 調査面積 (㎡) | 調査原因 |
| | | 市町村 | 遺跡番号 | ° ′ ″ | ° ′ ″ | | | |
| しろいぬまいせき 白井沼遺跡 | さいたまけんひまきぐん 埼玉県比企郡 かわじままらねおあざしろいぬま 川島町大字白井沼 あざひらあい 字広合266他 | 11346 | 08 | 35° 59′ 03″ | 139° 29′ 11″ | 20030922～ 20040320 20050408～ 20050630 | 6,700 | 道路建設 |
| 所収遺跡 | 種別 | 主な時代 | 主な遺構 | | 主な遺物 | | 特記事項 | |
| 白井沼遺跡 | 集落跡 | 縄文時代 | 埋壘 | 1 | 縄文土器・石器 | | 縄文時代中期の完形土器が、川島の低地遺跡では初めて出土した。 | |
| | | 古墳時代前期 | 住居跡 | 5軒 | 土師器 | | 搬入品と考えられる大 | |
| | | 近世以降 | 掘立柱建物跡 | 4棟 | 土製品 | | 廓式土器が多数出土。 | |
| | | | 周溝遺構 | 4基 | 石製品 | | また、鶏形土製品が溝 | |
| | | | 土壇 | 55基 | | | 中から出土。 | |
| | | | 溝跡 | 47条 | | | | |
| | | | 井戸跡 | 6基 | | | | |

埼玉県埋蔵文化財調査事業団報告書 第328集

比企郡川島町

白井酒遺跡Ⅱ

一般国道468号首都圏中央連絡自動車道新設事業関係埋蔵文化財調査報告

平成19年3月14日 印刷

平成19年3月28日 発行

発行／財団法人 埼玉県埋蔵文化財調査事業団
〒369-0108 埼玉県熊谷市船木台4丁目4番地1

電話 0493 (39) 3955

<http://www.saimaibun.or.jp>

印刷／誠美堂印刷株式会社