

写真図版



遺跡遠景



遺跡近景



第1号住居跡



第1号掘立柱建物跡



第1号周溝 (1)



第1号周溝 (2)



第1号周溝遺物出土状況 (1)



第1号周溝遺物出土状況 (2)



第1号周溝遺物出土状況 (3)



第2号周溝



第3号周溝



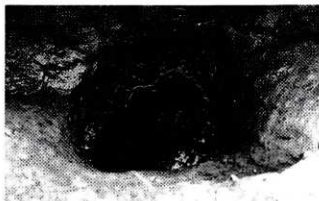
第4号周溝



第5号周溝



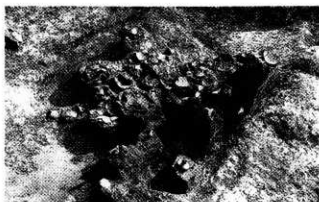
第3号井戸跡



第8号井戸跡



第1号土壇、第6号溝跡遺物出土状況



第4号土壇遺物出土状況



第5号土壇遺物出土状況



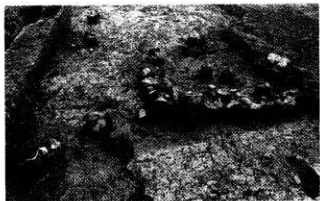
第6号土壇遺物出土状況



第11号土壇



第14・20号土壇



第15号土壤、第23号溝跡遺物出土状況



第28号土壤遺物出土状況



第41~43号土壤



第4・5号溝跡



第7号溝跡遺物出土状況



第9号溝跡



第33号溝跡



第39号溝跡



第1号住居跡 第6図6



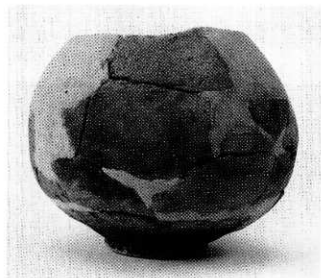
第1号周溝 第11図1



第1号周溝 第11図15



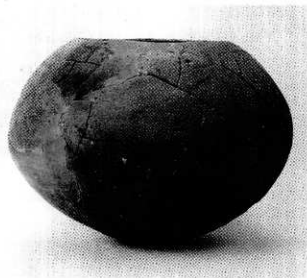
第1号周溝 第11図16



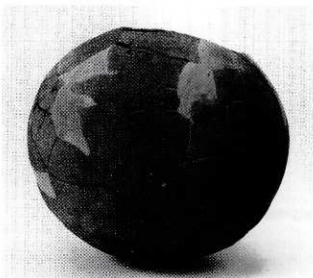
第1号周溝 第11図19



第1号周溝 第11図20



第1号周溝 第11図21



第1号周溝 第12図23



第1号周溝 第12図27



第1号周溝 第12図29



第1号周溝 第12図30



第1号周溝 第12図31



第1号周溝 第13図42



第1号周溝 第13図44



第1号周溝 第13図45



第1号周溝 第13図48



第1号周溝 第13図49



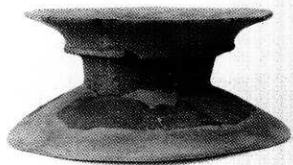
第1号周溝 第13図50



第1号周溝 第13図52



第1号周溝 第13図53



第2号周溝 第15図1



第2号周溝 第15図2



第2号周溝 第15図4



第2号周溝 第15図5



第2号周溝 第15図7



第2号周溝 第15図9



第2号周溝 第15図11



第2号周溝 第15図15



第3号周溝 第17図7



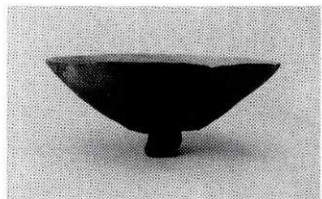
第3号周溝 第17図8



第4号周溝 第19図4



第4号周溝 第19図7



第4号周溝 第19図8



第8号井戸跡 第23図5



第8号井戸跡 第23図8



第8号井戸跡 第23図9



第2号土壙 第30图9



第2号土壙 第30图11



第2号土壙 第30图12



第2号土壙 第30图16



第2号土壙 第30图20



第2号土壙 第30图23



第2号土壙 第30图22



第2号土壙 第30图23



第2号土坑 第30图26



第3号土坑 第31图29



第3号土坑 第31图47



第4号土坑 第31图50



第4号土坑 第31图51



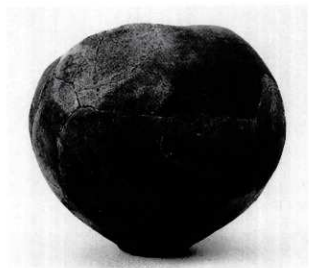
第4号土坑 第31图54



第4号土坑 第31图56



第4号土坑 第31图58



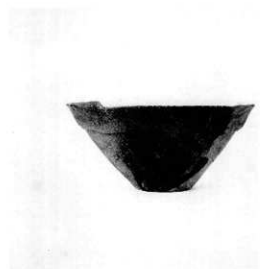
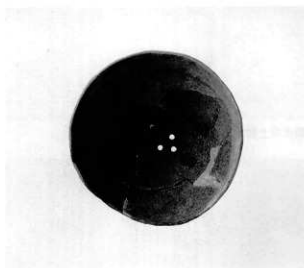
第4号土壙 第32图64



第4号土壙 第32图71



第4号土壙 第32图72



第4号土壙 第32图81



第4号土壙 第32图80



第4号土壙 第32图75



第4号土壙 第32图78



第4号土壙 第32图82



第4号土壙 第33图89



第4号土壙 第33图90



第4号土壙 第33图91



第4号土壙 第33图92



第5号土壙 第33图96



第5号土壙 第33图100



第5号土壙 第33图103



第5号土壙 第33图101



第5号土壙 第33图104



第6号土壙 第33图112



第5号土壙 第33图107



第6号土壙 第34图116



第6号土壙 第34图119



第6号土壙 第34图121



第6号土壙 第34图122



第6号土壙 第34图123



第6号土壙 第34图124



第6号土壙 第34图125



第6号土壙 第34图126



第9号土壙 第34图137



第9号土壙 第34图138



第9号土壙 第35图144



第14号土壙 第35图159



第14号土壙 第35图161



第14号土壙 第35图165



第14号土墳 第35図166



第14号土墳 第35図167



第14号土墳 第35図169



第15号土墳 第35図171



第28号土墳 第36図190



第28号土墳 第37図216



第28号土墳 第36図195





第28号土坑 第36图198



第28号土坑 第36图199



第28号土坑 第36图206



第28号土坑 第37图221



第28号土坑 第37图224



第28号土坑 第37图227



第28号土坑 第37图230



第35号土壙 第37图236



第36号土壙 第37图237



第37号土壙 第37图238



第37号土壙 第37图239



第37号土壙 第37图241



第39号土壙 第38图243



第3号清跡 第43図1



第3号清跡 第43図2



第6 a号清跡 第43図6



第6 a号清跡 第43図11



第6 a号清跡 第43図7



第6 a号清跡 第43図8



第7号清跡 第43図15



第7 a号清跡 第44图18



第7 a号清跡 第44图19



第7 a号清跡 第44图21



第7 a号清跡 第44图24



第7 a号清跡 第44图27



第7 a号清跡 第44图28



第7 a号清跡 第44图29



第7 b号清跡 第44图41



第7 b号清跡 第44图46



第7 b号清跡 第44图47



第7 b号清跡 第44图53



第7 b号清跡 第44图54



第7 b号清跡 第44图55



第7 b号清跡 第44图56



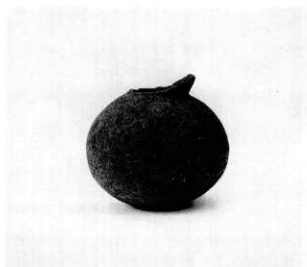
第7 b号清跡 第44图57



第7 b号清跡 第45图61



第10号清跡 第45图67



第23号清跡 第45图81



第23号清跡 第45图86



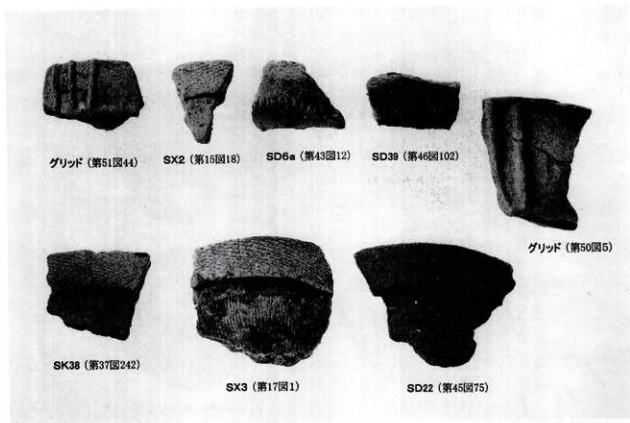
第23号清跡 第45图87



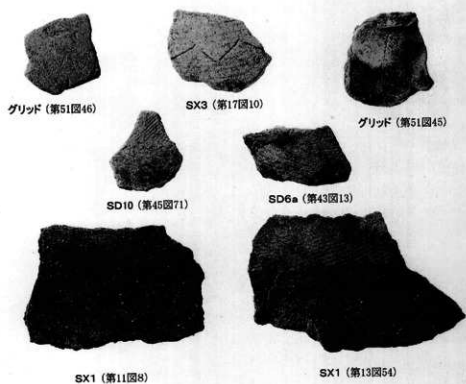
第33号清跡 第46图90



第37号清跡 第46图101



破片遺物 (壺口縁部)



破片遺物 (壺胴部)



グリッド (第50図12)



SK6 (第33図114)



SD5 (第43図5)



グリッド (第50図14)

破片遺物 (壺底部)



SD42 (第46図103)



SK9 (第35図142)



SK4 (第32図79)

破片遺物 (甌底部)



SK19 (第35図179)



SD7b (第44図36)



SK15 (第35図171)



SK4 (第32図65)



グリッド (第50図16)



グリッド (第50図15)

破片遺物 (S字状口縁台付壘口縁部)



SK28 (第37図231)



グリッド (第51図47)



グリッド (第51図49)



グリッド (第51図51)



SD7a (第44図30)



グリッド (第51図52)

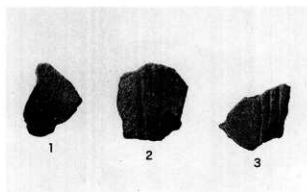


SX3 (第17図11)

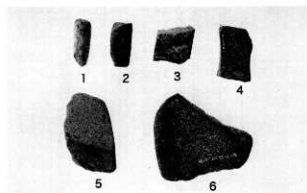


SD26 (第46図89)

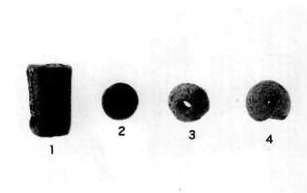
破片遺物 (壘口縁部)



縄文土器 第50図



石製品 第47図



土製品 第48図



木製品 第49図4



木製品 第49図4



遺構に伴わない出土遺物 第50図7



遺構に伴わない出土遺物 第50図9



遺構に伴わない出土遺物 第51図19



遺構に伴わない出土遺物 第51図20



遺構に伴わない出土遺物 第51図21



遺構に伴わない出土遺物 第51図22



遺構に伴わない出土遺物 第51図30



遺構に伴わない出土遺物 第51図31



遺構に伴わない出土遺物 第51図32



遺構に伴わない出土遺物 第51図33



遺構に伴わない出土遺物 第51図34



遺構に伴わない出土遺物 第51図38



遺構に伴わない出土遺物 第51図40



遺構に伴わない出土遺物 第51図42

報告書抄録

ふりがな	しろいぬまいせき							
書名	白井沼遺跡1							
副書名	安藤川河川改修事業関係埋蔵文化財発掘調査報告							
巻次								
シリーズ名	埼玉県埋蔵文化財調査事業団報告書							
シリーズ番号	第315集							
編著者名	磯崎 一・中山浩彦							
編集機関	財団法人 埼玉県埋蔵文化財調査事業団							
所在地	〒369-0108 埼玉県大里郡大里町船木台4-4-1 TEL0493-39-3955							
発行年月日	西暦2005(平成17)年9月27日							
ふりがな 所収遺跡	ふりがな 所在地	コード		北緯	東経	調査期間	調査面積 (㎡)	調査原因
		市町村	遺跡番号	° ' "	° ' "			
しろいぬまいせき 白井沼遺跡	さいたまけんひまぐち 埼玉県比企郡 かわじままちあげしろいぬま 川島町字白井沼 ほんもほか 499番地他	11346	08	35° 59' 03"	139° 29' 11"	20050106~ 20050324	2.000	河川改修
所収遺跡	種別	主な時代	主な遺構		主な遺物		特記事項	
白井沼遺跡	集落跡	古墳時代前期 近世	住居跡 2軒 掘立柱建物跡 1棟 周溝 5基 井戸跡 8基 土壇 51基 溝跡 35条 ピット 66本	縄文土器・土師器 陶磁器・石製品 土製品・木製品		搬入品と考えられる大塚式の土器片 が出土 木製の蓋		

埼玉県埋蔵文化財調査事業団報告書 第315集

比企郡川島町

白井沼遺跡 I

安藤川河川改修事業関係埋蔵文化財発掘調査報告

平成17年9月16日 印刷

平成17年9月27日 発行

発行／財団法人 埼玉県埋蔵文化財調査事業団

〒369-0108 埼玉県大里郡大里町船木台4-4-1

電話 0493 (39) 3955

印刷／誠英堂印刷株式会社