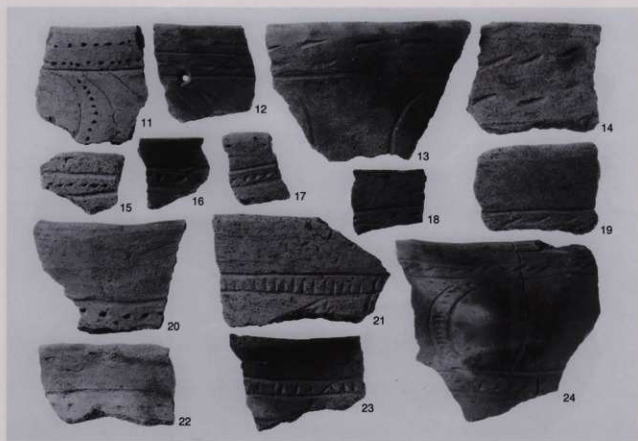




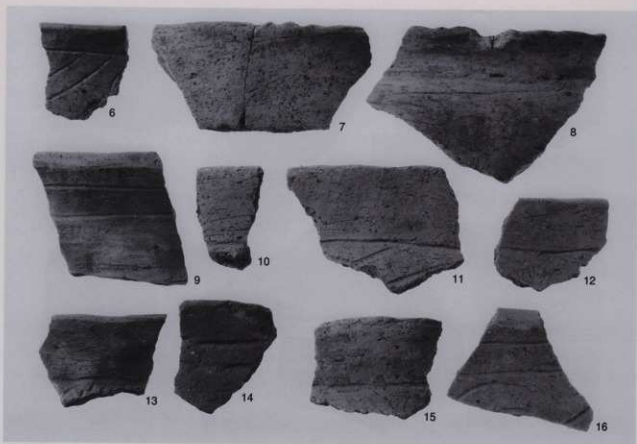
1 土器



2 土器



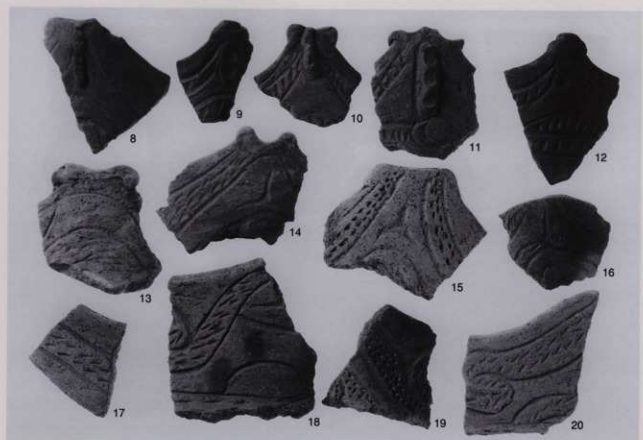
1 土器



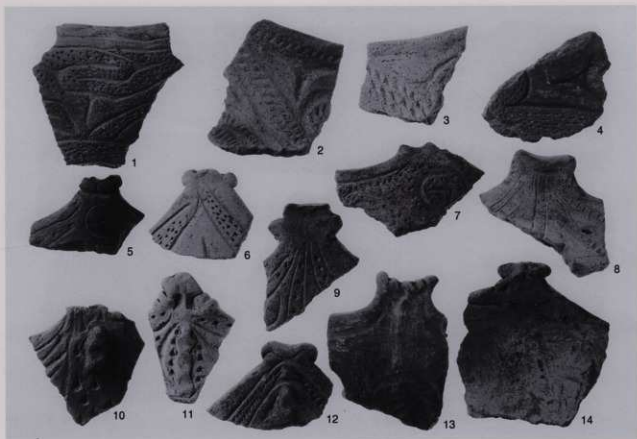
2 土器



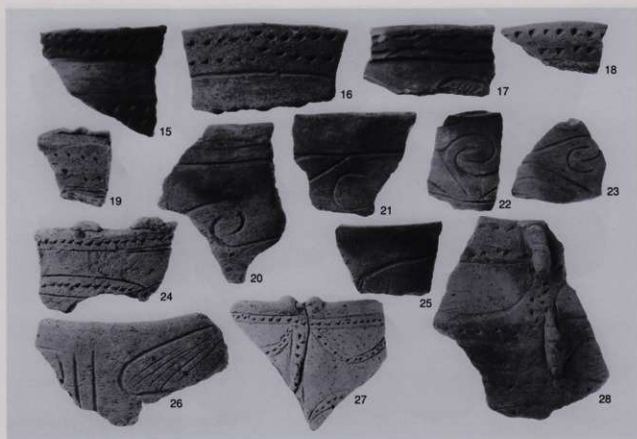
1 土器



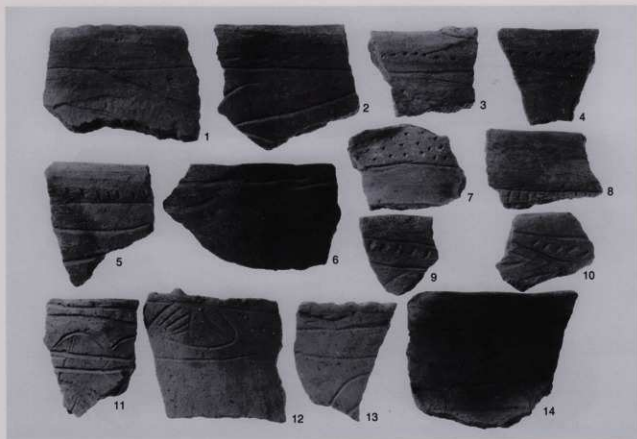
2 土器



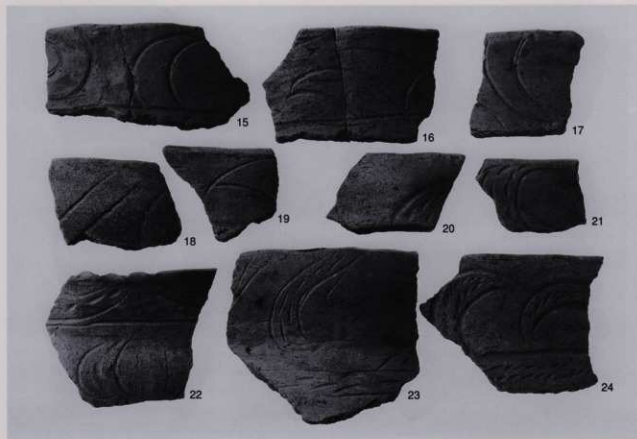
1 土器



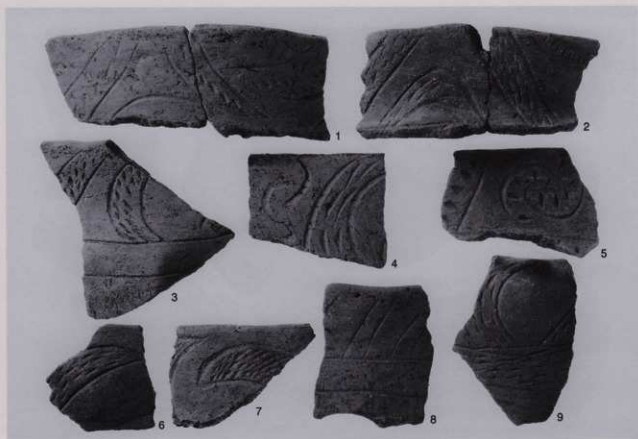
2 土器



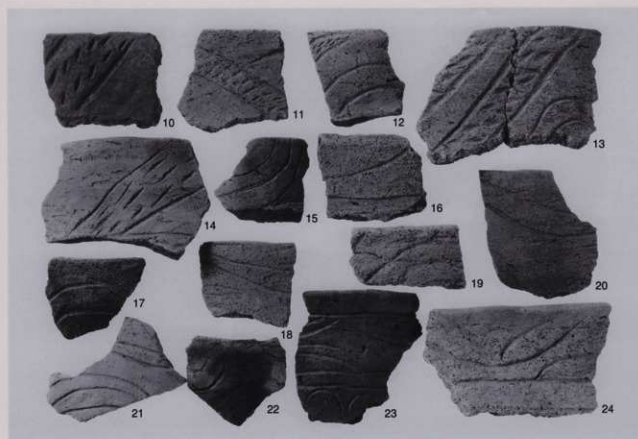
1 土器



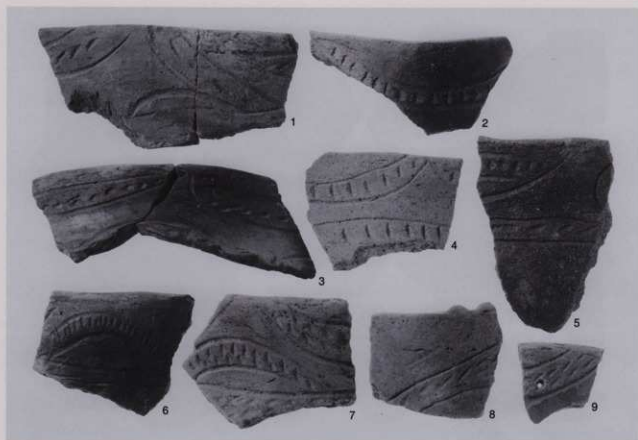
2 土器



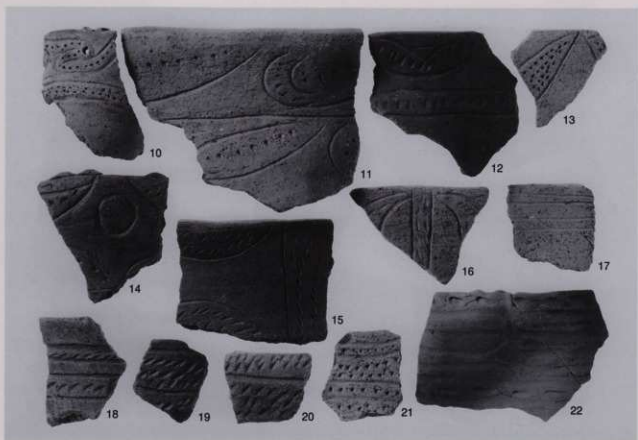
1 土器



2 土器



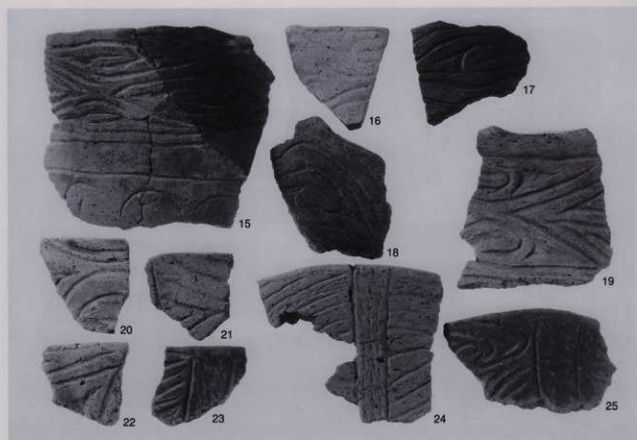
1 土器



2 土器



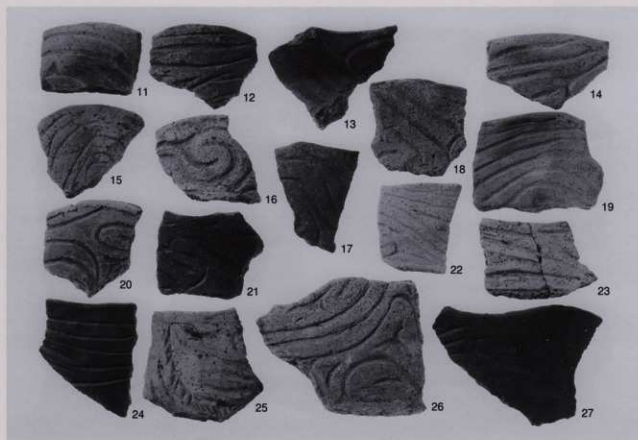
1 土器



2 土器



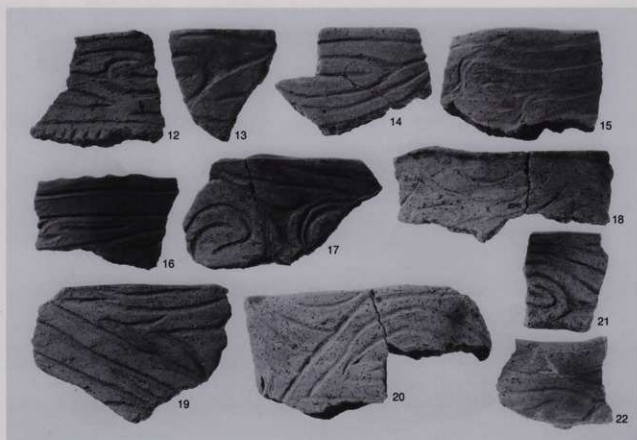
1 土器



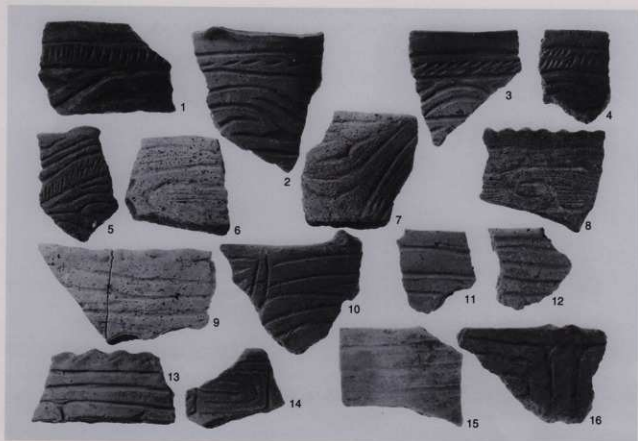
2 土器



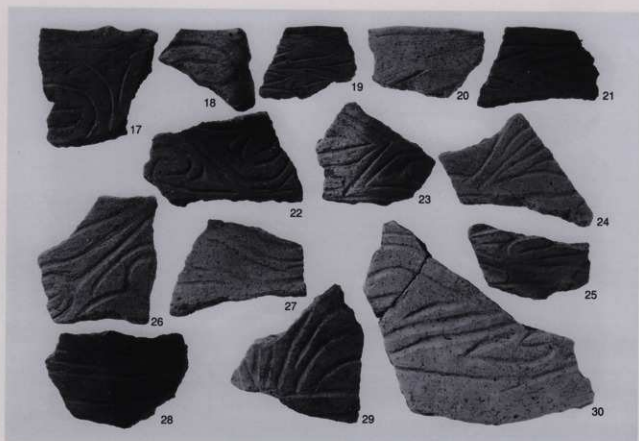
1 土器



2 土器



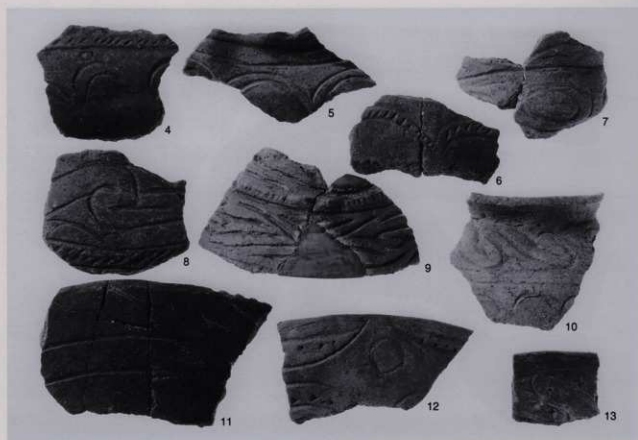
1 土器



2 土器



1 土器



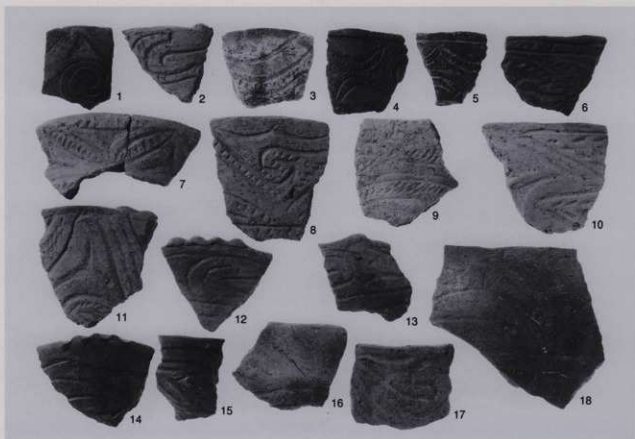
2 土器



1 土器



2 土器



1 土器



2 土器



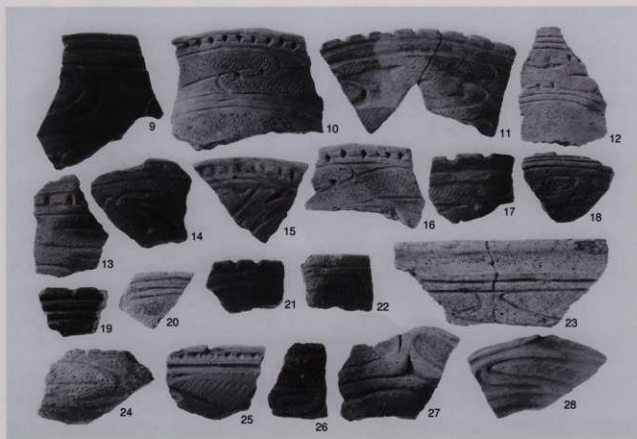
1 土器



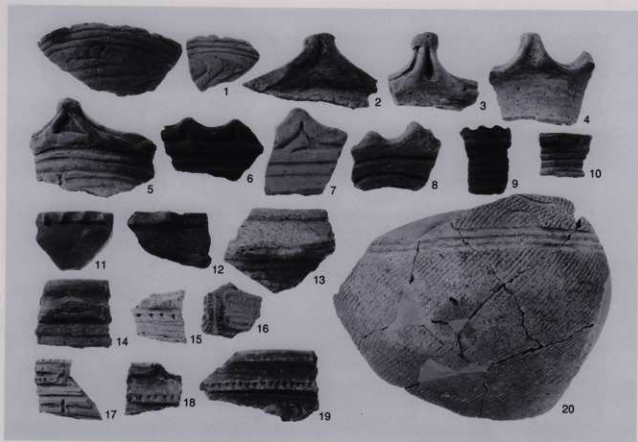
2 土器



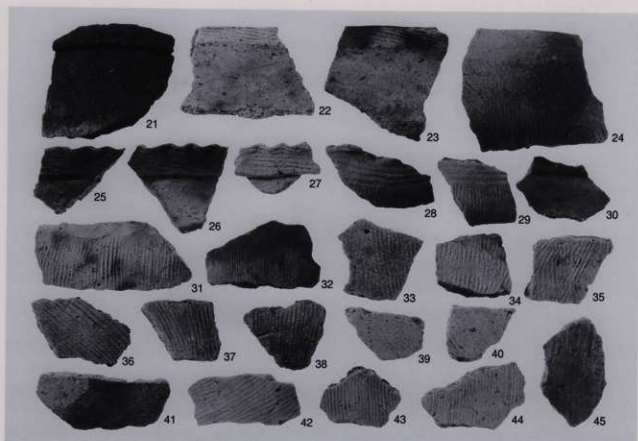
1 土器



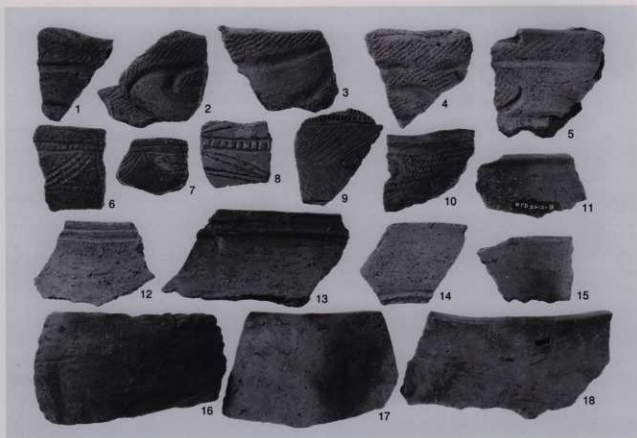
2 土器



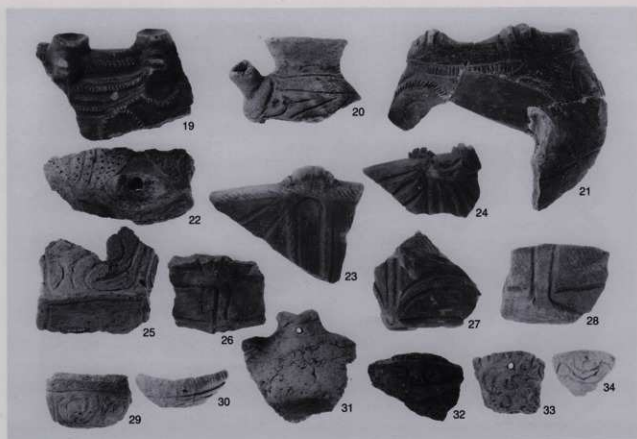
1 土器



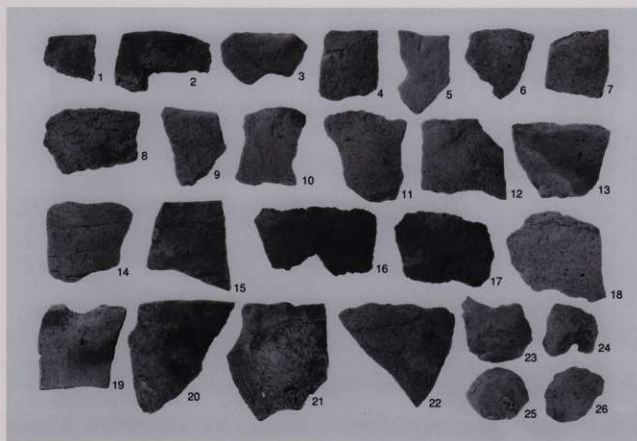
2 土器



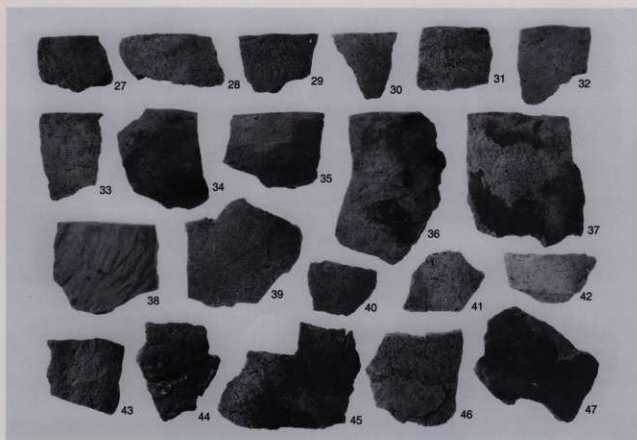
1 土器



2 土器



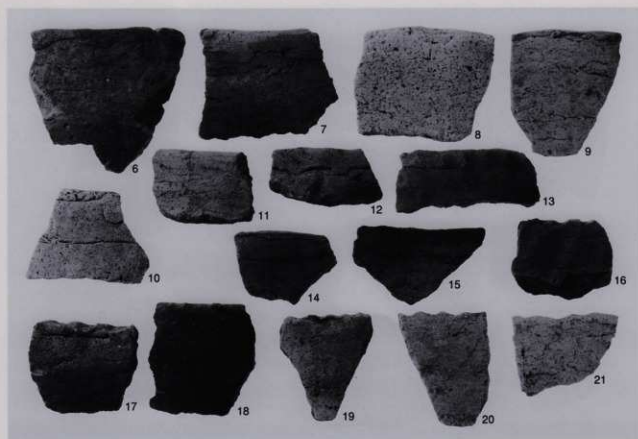
1 土器



2 土器



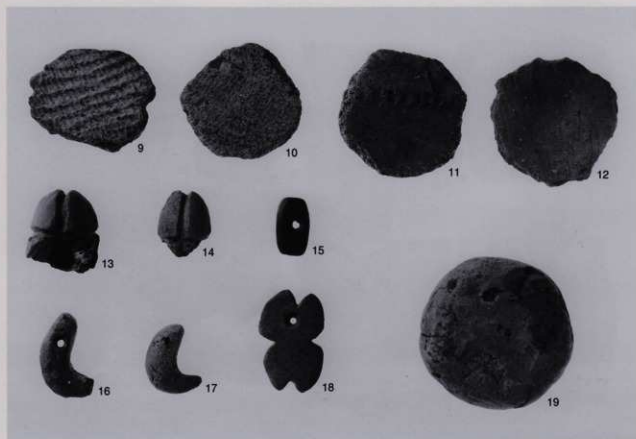
1 土器



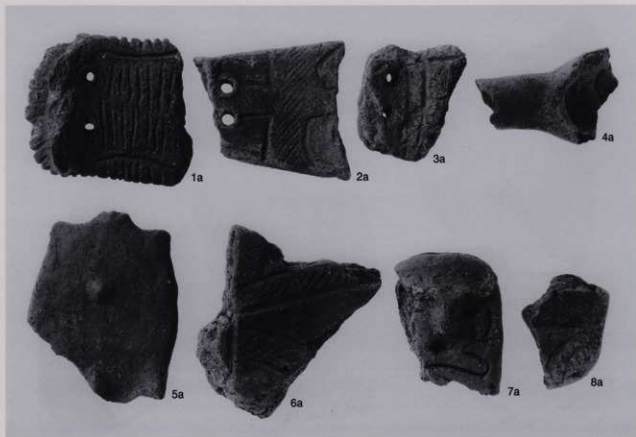
2 土器



1 土器



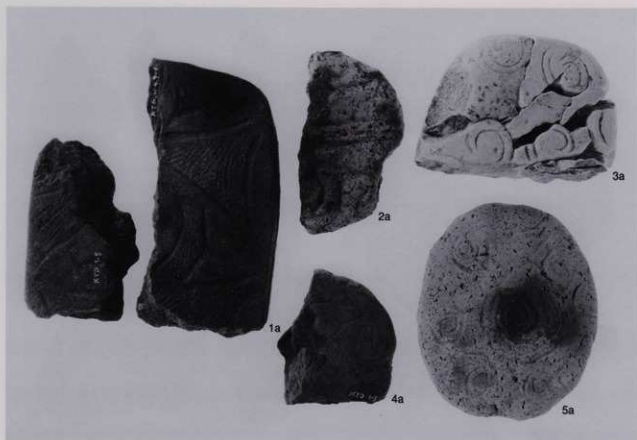
2 土製品・石製品



1 土製品



2 土製品



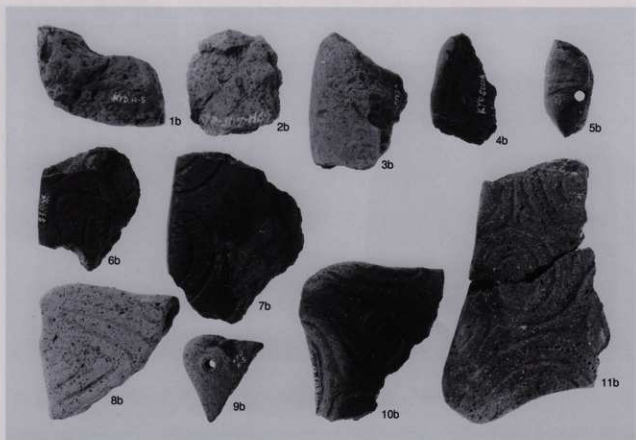
1 土製品・石製品



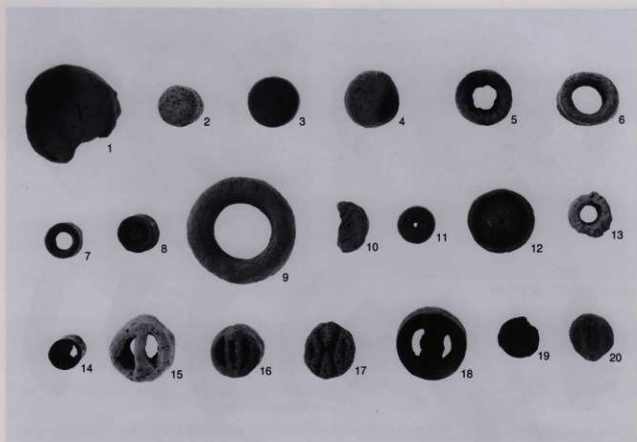
2 土製品・石製品



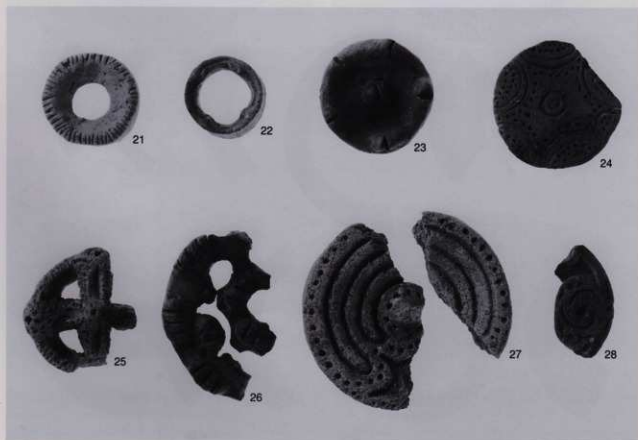
1 土製品



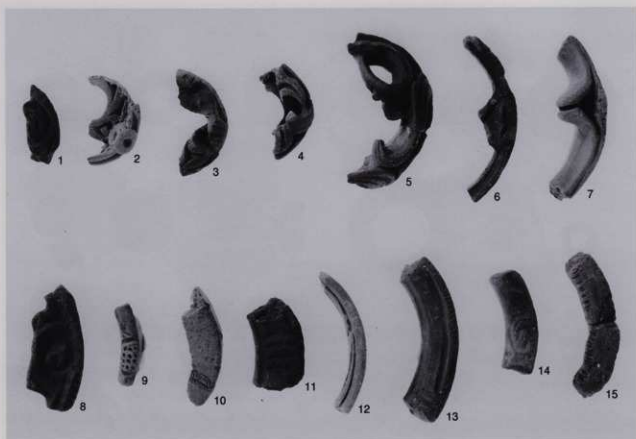
2 土製品



1 耳飾



2 耳飾



1 耳飾り



2 耳飾り



1a 土偶 (第228图1 正面)



1b 土偶 (第228图1 背面)



2a 土偶 (第228图2 正面)



2b 土偶 (第228图2 背面)



3a 土偶 (第228图6 正面)



3b 土偶 (第228图6 背面)



1a 土偶 (第228图3正面)



1b 土偶 (第228图3背面)



2a 土偶 (第85图7正面)



2b 土偶 (第85图7侧面)



2c 土偶 (第85图7背面)



3a 土偶 (第232图3正面)



3b 土偶 (第232图3背面)



1a 土偶 (第86图2上面)



1b 土偶 (第86图2下面)



2a 土偶 (第231图4正面)



2b 土偶 (第231图4背面)



3a 土偶 (第231图5正面)



3b 土偶 (第231图5背面)



1a 土偶 (第233图3 正面)



1b 土偶 (第233图3 背面)



2a 土偶 (第233图1 正面)



2b 土偶 (第233图1 背面)



3a 土偶 (第86图3 正面)



3b 土偶 (第86图3 背面)



1a 土偶 (第230图1 正面)



1b 土偶 (第230图1 背面)



2a 土偶 (第230图2 正面)



2b 土偶 (第230图2 背面)



3a 土偶 (第230图3 正面)



3b 土偶 (第230图3 背面)



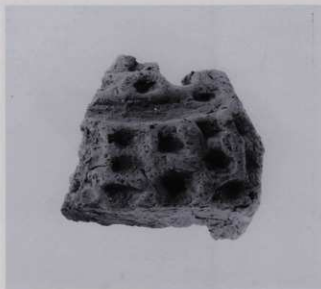
1a 土偶 (第230圖4正面)



1b 土偶 (第230圖4背面)



2a 土偶 (第86圖1正面)



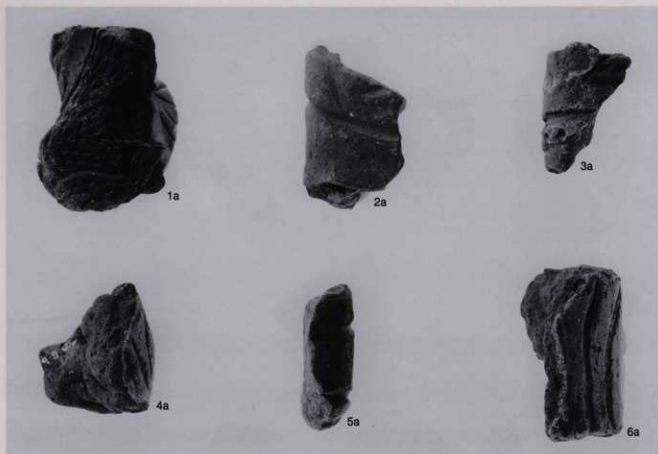
2b 土偶 (第86圖1側面)



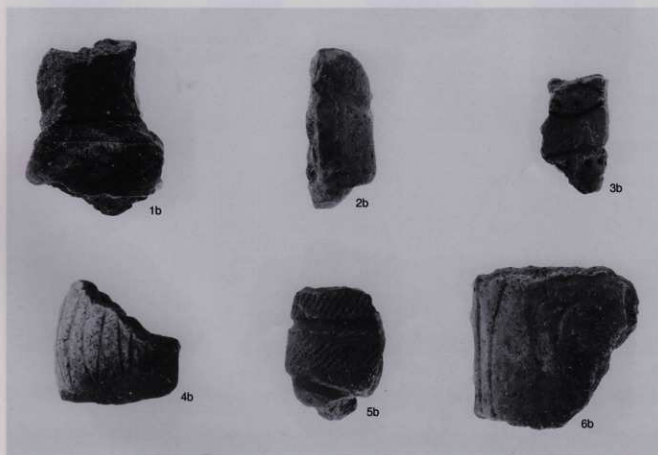
3a 土偶 (第231圖3正面)



3b 土偶 (231圖3背面)



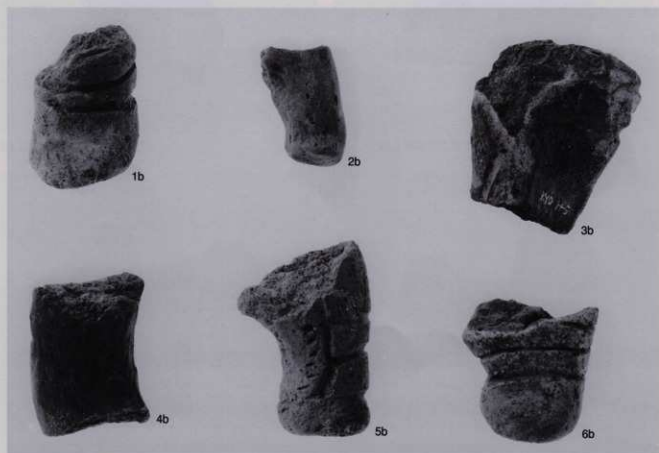
1 土偶 (1a~4a正面 5a・6a側面)



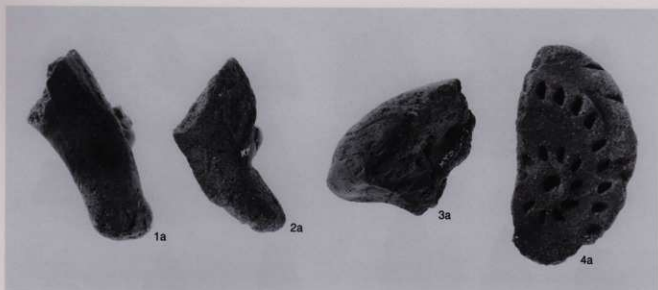
2 土偶 (1b・2b側面 3b~6b背面)



1 土偶 (正面)



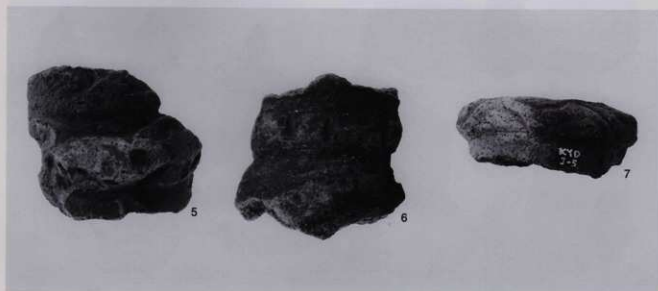
2 土偶 (背面)



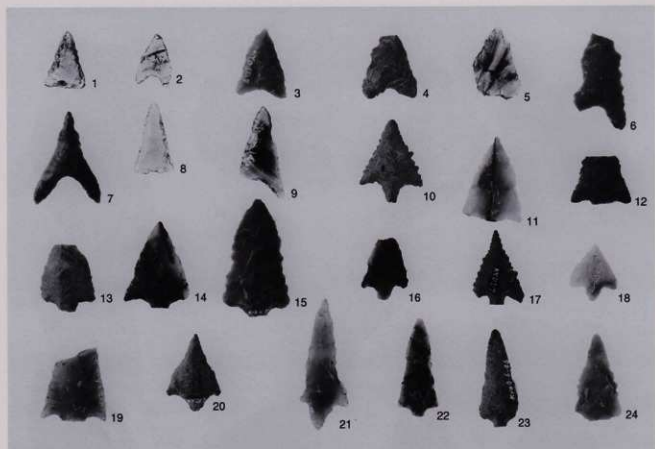
1 土偶 (正面)



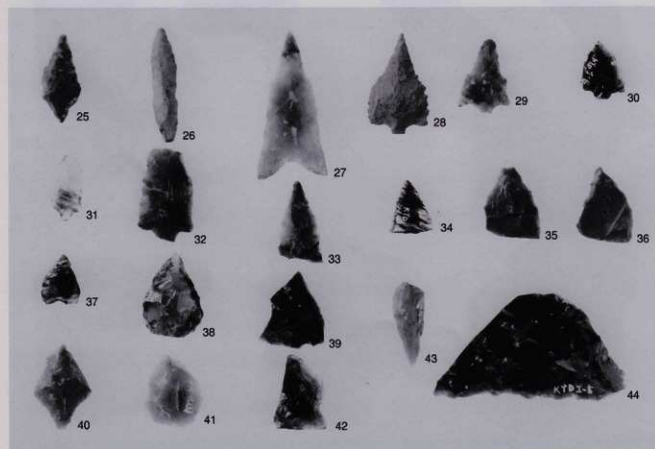
2 土偶 (背面)



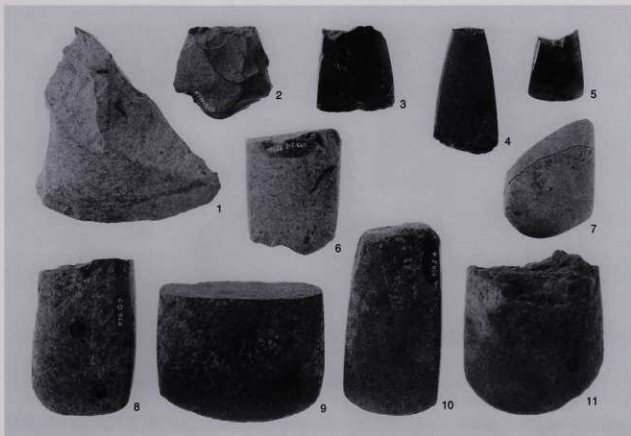
3 土偶



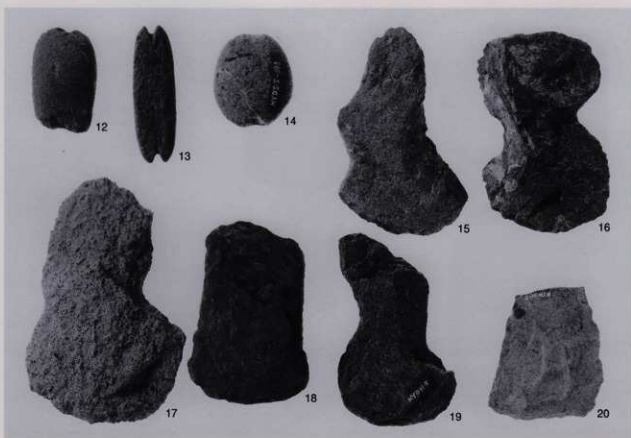
1 石器



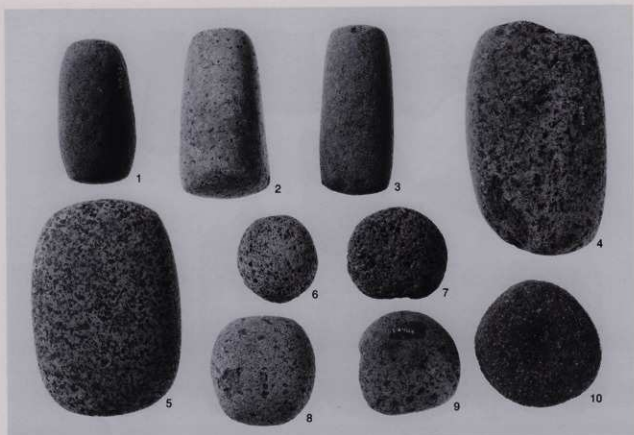
2 石器



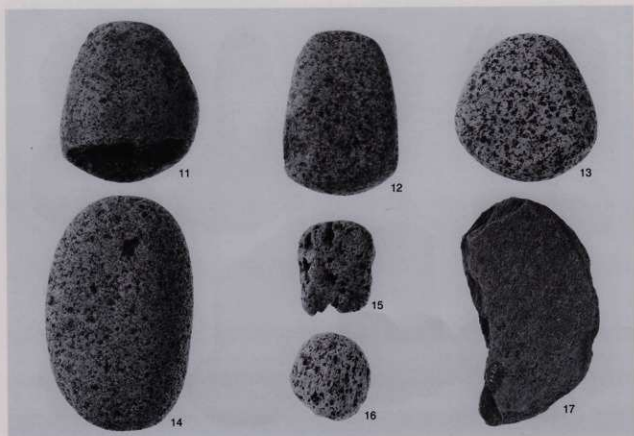
1 石器



2 石器



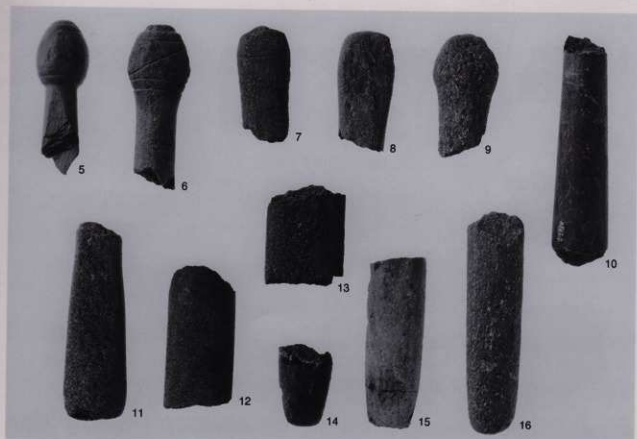
1 石器



2 石器



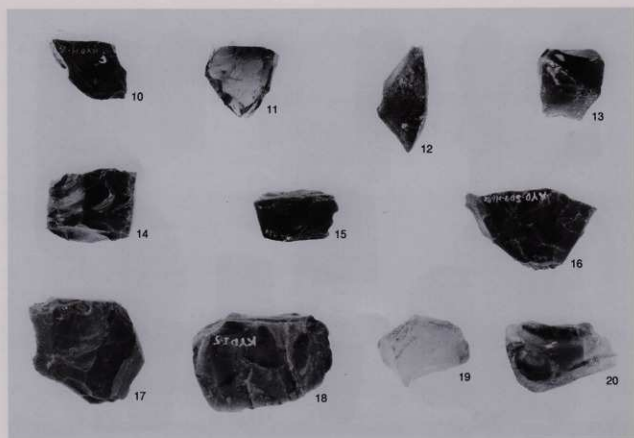
1 石器



2 石器



1 石器



2 石器



1 第5次調査 方形周溝墓群



2 第8次調査 方形周溝墓 (南から)



1 第8次調査 方形周溝墓 (西から)



2 第4号方形周溝墓遺物出土状況



1 第1号方形周满墓出土土器 (第246图4)



2 第1号方形周满墓出土土器 (第246图5)



3 第1号方形周满墓出土土器 (第246图3)



4 第1号方形周满墓出土土器 (第246图6)



5 第3号方形周满墓出土土器 (第252图3)



6 第4号方形周满墓出土土器 (第254图1)



7 土師器 (第255图1)



8 土師器 (第255图2)



9 土師器 (第255图3)



1 近世の土坑 (Z-3グリッド附近)



2 近世の溝 (第1～4号溝)

報告書抄録

ふりがな	きゅうだいいいせき							
書名	久台遺跡Ⅱ							
副書名	国道122号道路改築事業関係埋蔵文化財発掘調査報告							
巻次	Ⅷ							
シリーズ名	埼玉県埋蔵文化財調査事業団報告書							
シリーズ番号	第339集							
編著者名	新屋雅明 菊地 真							
編集機関	財団法人 埼玉県埋蔵文化財調査事業団							
所在地	〒369-0108 埼玉県熊谷市船木台4丁目4番地1 TEL 0493-39-3955							
発行年月日	西暦2007(平成19)年3月20日							
所収遺跡	所在地	コード		北緯	東経	調査期間	調査面積 ㎡	調査原因
		市町村	遺跡番号	° ′ ″	° ′ ″			
久台遺跡	埼玉県 蓮田市 東一丁目 4-22 番地他	112382	010	35° 58' 49"	139° 39' 39"	19961112 } 19970531 20010321 } 20010629	3.150	道路建設
所収遺跡	種別	主な時代	主な遺構		主な遺物		特記事項	
久台遺跡	集落跡	旧石器時代 縄文時代後期 前葉 縄文時代後期 後葉～晩期 古墳時代前期 近世	住居跡 土坑 埋窠 住居跡 土坑 方形周溝墓 溝 土坑	6軒 30基 1基 4軒 10基 4基 9基 42基	旧石器 縄文土器 石器 縄文土器 動物形土製品 土製門盤 土錘 玉 土版 岩版 耳飾り 石器 土偶 土師器			

埼玉県埋蔵文化財調査事業団報告書 第339集

蓮田市

久台遺跡Ⅲ

国道122号道路改築事業関係埋蔵文化財発掘調査報告

- Ⅲ -

平成19年3月15日 印刷

平成19年3月20日 発行

発行／財団法人 埼玉県埋蔵文化財調査事業団

〒369-0108 埼玉県熊谷市船木台4-4-1

電話 0493(39)3955

<http://www.saimabun.or.jp>

印刷／株式会社太陽美術