

写真図版



1 調査区全景(西から)



2 第2号住居跡



3 第3号・6号住居跡



4 第4号住居跡



5 第5号住居跡

図版 2



1 第7号住居跡



2 第1号・8号住居跡



3 第9号住居跡



4 第10号・11号住居跡



5 第12号・15号住居跡



6 第17号住居跡



7 第17号住居跡出土遺物



8 第17号住居跡カマド



1 第13号・14号・18号・19号・20号・21号住居跡



2 第13号住居跡カマド



3 第14号住居跡カマド



4 第18号住居跡



5 第18号住居跡遺物出土状況



6 第21号住居跡



7 第23号住居跡

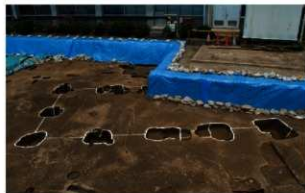


8 第24号・25号住居跡

図版 4



1 第1号掘立柱建物跡(北から)



2 第2号掘立柱建物跡(南から)



3 第3号掘立柱建物跡(東から)



4 第1号土坑



5 第2号・3号・4号土坑



6 第6号土坑



7 第7号土坑



8 第9号土坑土層断面



1 第9号土壇(南から)



2 第9号土壇(西から)



3 第9号土壇遺物出土状況



4 第9号土壇遺物出土状況(部分)



5 第13号土壇



6 第13号・14号・16号土壇



7 第13号土壇土層断面



8 第14号土壇土層断面

图版 6



1 第15号土壤



2 第21号土壤



3 第21号土壤遗物出土状况



4 第27号土壤



5 中世沟迹



6 第3号·5号·8号沟迹



7 第1号沟迹碟出土状况



8 第1号沟迹兽骨出土状况



1 第4号住居跡 (第18图1)



2 第4号住居跡 (第18图2)



3 第5号住居跡 (第20图1)



4 第5号住居跡 (第20图2)



5 第5号住居跡 (第20图3)



6 第5号住居跡 (第20图4)



7 第5号住居跡 (第20图5)



9 第7号住居跡 (第22图1)



8 第5号住居跡 (第20图6)

图版 8



1 第7号住居跡 (第22图2)



2 第7号住居跡 (第22图3)



3 第7号住居跡 (第22图5)



4 第8号住居跡 (第13图1)



5 第8号住居跡 (第13图2)



6 第8号住居跡 (第13图3)



7 第8号住居跡 (第13图4)



8 第9号住居跡 (第23图2)



1 第10号住居跡(第25图1)



2 第10号住居跡(第25图2)



3 第10号住居跡(第25图3)



4 第10号住居跡(第25图4)



5 第10号住居跡(第25图5)



6 第10号住居跡(第25图6)



7 第10号住居跡(第25图7)



8 第10号住居跡(第25图8)



9 第10号住居跡(第25图9)



10 第10号住居跡(第25图10)

图版 10



1 第10号住居跡 (第25图11)



2 第10号住居跡 (第25图12)



3 第11号住居跡 (第26图1)



4 第11号住居跡 (第26图4)



5 第11号住居跡 (第26图6)



6 第11号住居跡 (第26图11)



7 第11号住居跡 (第26图12)



8 第11号住居跡 (第26图13)



9 第11号住居跡 (第26图14)



10 第11号住居跡 (第26图15)



1 第11号住居跡(第26图16)



2 第11号住居跡(第26图17)



3 第11号住居跡(第26图18)



4 第11号住居跡(第26图19)



5 第11号住居跡(第26图20)



6 第11号住居跡(第26图21)



7 第14号住居跡(第34图1)



8 第14号住居跡(第34图2)



9 第14号住居跡(第34图3)



10 第17号住居跡(第36图1)

图版 12



1 第17号住居跡 (第36图2)



2 第17号住居跡 (第36图3)



3 第17号住居跡 (第36图4)



4 第17号住居跡 (第38图5)



5 第17号住居跡 (第38图6)



6 第17号住居跡 (第38图7)



7 第17号住居跡 (第38图8)



8 第17号住居跡 (第39图9)



9 第17号住居跡 (第39图10)



10 第17号住居跡 (第39图11)



1 第17号住居跡 (第39图12)



2 第17号住居跡 (第39图13)



3 第17号住居跡 (第39图14)



4 第17号住居跡 (第39图15)



5 第17号住居跡 (第39图16)



6 第17号住居跡 (第39图17)



7 第17号住居跡 (第39图20)



8 第17号住居跡 (第39图21)



9 第17号住居跡 (第39图22)



10 第17号住居跡 (第39图24)

图版 14



1 第 17 号住居跡 (第 39 图 25)



2 第 17 号住居跡 (第 39 图 26)



3 第 17 号住居跡 (第 39 图 27)



4 第 17 号住居跡 (第 39 图 28)



5 第 17 号住居跡 (第 39 图 29)



6 第 17 号住居跡 (第 39 图 30)



7 第 17 号住居跡 (第 39 图 31)



8 第 17 号住居跡 (第 39 图 32)



9 第 17 号住居跡 (第 40 图 34)



10 第 17 号住居跡 (第 40 图 35)



1 第17号住居跡 (第40图36)



2 第17号住居跡 (第40图37)



3 第17号住居跡 (第40图38)



4 第17号住居跡 (第40图39)



5 第17号住居跡 (第40图40)



6 第17号住居跡 (第40图41)



7 第17号住居跡 (第40图42)



8 第17号住居跡 (第40图43)



9 第17号住居跡 (第40图44)



10 第17号住居跡 (第40图45)



1 第 17 号住居跡 (第 40 图 46)



2 第 17 号住居跡 (第 40 图 47)



3 第 17 号住居跡 (第 40 图 52)



4 第 17 号住居跡 (第 40 图 53)



5 第 17 号住居跡 (第 40 图 54)



6 第 17 号住居跡 (第 40 图 55)



7 第 17 号住居跡 (第 40 图 56)



8 第 17 号住居跡 (第 40 图 57)



9 第 17 号住居跡 (第 40 图 58)



10 第 17 号住居跡 (第 40 图 59)



1 第17号住居跡 (第41图60)



2 第17号住居跡 (第41图61)



3 第17号住居跡 (第41图62)



4 第17号住居跡 (第41图64)



5 第17号住居跡 (第41图65)



6 第17号住居跡 (第41图67)



7 第17号住居跡 (第41图68)



1 第18号住居跡(第43图1)



2 第18号住居跡(第43图6)



3 第18号住居跡(第43图7)



4 第18号住居跡(第43图8)



5 第18号住居跡(第43图9)



7 第19号住居跡(第32图5)



6 第18号住居跡(第43图10)



1 第19号住居跡 (第32图6)



3 第19号住居跡 (第32图7)



2 第22号住居跡 (第45图1)



4 第24号住居跡 (第49图1)



5 第24号住居跡 (第49图2)



6 第2号掘立柱建物跡 (第56图4)



7 第2号掘立柱建物跡 (第56图32)



1 第2号掘立柱建物跡 (第56图8)



2 第2号掘立柱建物跡 (第56图35)



3 第3号掘立柱建物跡 (第59图1)



4 第2号土壙 (第69图1)



5 第2号土壙 (第69图2)



6 第2号土壙 (第69图4)





1 第3号·4号土坑 (第69图8)



2 第4号土坑 (第69图9)



3 第4号土坑 (第69图10)



4 第6号土坑 (第69图19)



5 第6号土坑 (第69图20)



6 第7号土坑 (第69图21)



7 第7号土坑 (第69图22)



8 第7号土坑 (第69图23)



9 第7号土坑 (第69图34)



10 第9号土坑 (第70图39)



1 第9号土坑 (第70图40)



2 第9号土坑 (第70图41)



3 第9号土坑 (第70图42)



4 第9号土坑 (第70图43)



5 第9号土坑 (第70图44)



6 第9号土坑 (第70图45)



7 第9号土坑 (第70图46)



8 第9号土坑 (第70图47)



9 第9号土坑 (第70图48)



10 第9号土坑 (第70图49)



1 第9号土壙 (第70图50)



2 第9号土壙 (第70图51)



3 第9号土壙 (第70图52)



4 第9号土壙 (第70图54)



5 第9号土壙 (第70图55)



6 第9号土壙 (第70图56)



7 第9号土壙 (第70图57)



8 第9号土壙 (第70图58)



9 第9号土壙 (第70图59)



10 第9号土壙 (第70图60)

图版 24



1 第9号土坑 (第70图61)



2 第9号土坑 (第70图62)



3 第9号土坑 (第71图63)



4 第9号土坑 (第71图64)



5 第9号土坑 (第71图65)



6 第9号土坑 (第71图66)



7 第9号土坑 (第71图67)



8 第9号土坑 (第71图68)



9 第9号土坑 (第71图69)



10 第9号土坑 (第71图70)



1 第9号土壙 (第71图71)



2 第9号土壙 (第71图72)



3 第9号土壙 (第71图73)



4 第9号土壙 (第71图74)



5 第9号土壙 (第71图75)



6 第9号土壙 (第71图76)



7 第9号土壙 (第71图77)



8 第9号土壙 (第71图78)



9 第9号土壙 (第71图79)



1 第9号土坑 (第71图80)



2 第9号土坑 (第71图81)



3 第9号土坑 (第71图82)



4 第9号土坑 (第71图83)



5 第9号土坑 (第71图84)



6 第9号土坑 (第71图86)



7 第9号土坑 (第72图87)



1 第9号土坑 (第72图88)



2 第9号土坑 (第72图89)



3 第9号土坑 (第72图90)



4 第9号土坑 (第72图91)



5 第9号土坑 (第72图93)



6 第9号土坑 (第72图94)



7 第9号土坑 (第72图95)



8 第9号土坑 (第72图96)



9 第9号土坑 (第72图97)



10 第9号土坑 (第72图98)



11 第9号土坑 (第72图99)



12 第9号土坑 (第72图101)



1 第9号土壩 (第72图105)



2 第9号土壩 (第72图106)



3 第9号土壩 (第72图107)



4 第9号土壩 (第72图108)



5 第9号土壩 (第72图109)



6 第9号土壩 (第72图110)



7 第9号土壩 (第72图111)



8 第9号土壩 (第73图112)



9 第9号土壩 (第73图113)



10 第9号土壩 (第73图114)



1 第9号土壙 (第73图115)



2 第9号土壙 (第73图116)



3 第9号土壙 (第73图117)



4 第9号土壙 (第73图118)



5 第9号土壙 (第73图119)



8 第9号土壙 (第73图120)



6 第13号土壙 (第73图127)



9 第9号土壙 (第73图121)



7 第13号土壙 (第73图128)

图版 30



1 第13号土坑 (第73图 129)



2 第13号土坑 (第73图 130)



3 第13号土坑 (第73图 131)



4 第13号土坑 (第73图 132)



5 第13号土坑 (第73图 133)



6 第13号土坑 (第73图 134)



7 第13号土坑 (第74图 135)



8 第13号土坑 (第74图 136)



9 第13号土坑 (第74图 141)



10 第13号土坑 (第74图 142)



1 第13号土壙 (第74图143)



2 第14号土壙 (第74图145)



3 第14号土壙 (第74图147)



4 第14号土壙 (第74图148)



5 第14号土壙 (第74图149)



6 第14号土壙 (第74图150)



7 第14号土壙 (第74图151)



8 第13号·14号·16号土壙 (第74图154)



9 第13号·14号·16号土壙 (第74图155)



10 第15号土壙 (第74图157)



1 第20号土壙 (第74图159)



2 第21号土壙 (第75图163)



3 第21号土壙 (第75图164)



4 第21号土壙 (第75图165)



5 第21号土壙 (第75图166)



6 第21号土壙 (第75图167)



7 第21号土壙 (第75图168)



8 第21号土壙 (第75图170)



1 第21号土壙 (第75图171)



2 第21号土壙 (第75图175)



3 第21号土壙 (第75图176)



4 第21号土壙 (第75图177)



5 第21号土壙 (第75图179)



6 第21号土壙 (第75图180)



7 第21号土壙 (第75图191)



8 第21号土壙 (第75图192)



9 第21号土壙 (第75图193)



10 第22号土壙 (第76图197)

図版 34



1 第22号土壙 (第76図198)



2 第26号土壙 (第76図202)



3 第26号土壙 (第76図206)



4 第27号土壙 (第76図207)



5 第27号土壙 (第76図208)



6 第27号土壙 (第76図209)



7 第27号土壙 (第76図210)



8 グリッド (第79図5)



9 第2号井戸跡 (第10図8)



緑釉 1



緑釉 2



緑釉 3

図版 36



緑釉 4 (第 57 図 63 内面)



緑釉 5 (第 57 図 63 外面)



緑釉 6 (第 57 図 64)



灰釉 1



灰釉 2



灰釉 3

图版 38



灰釉 4 (第 56 图 31)



灰釉 5



灰釉 6



灰釉 7

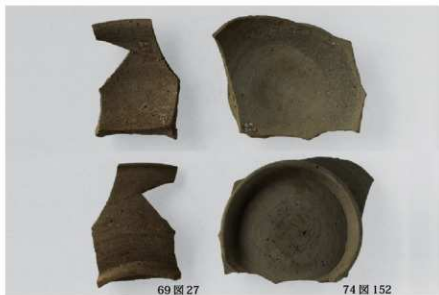


灰釉 8



灰釉 9

图版 40



灰釉 10



灰釉 11 (第72图100内面)



灰釉 12 (第72图100外面)



灰釉 13



灰釉 14



灰釉 15

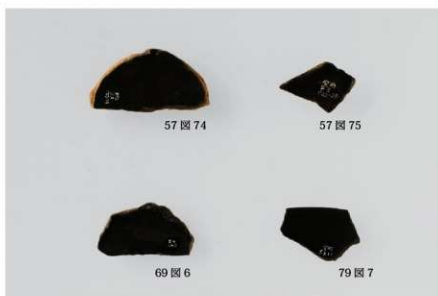
图版 42



砚



青磁·石磁·瓦



黑色土器



74图 161

26图 28

纺锤车



69图 15

漆附着土器片



土锤



砥石



金属製品

報告書抄録

ふりがな	みやちょういせき							
書名	宮町遺跡							
副書名	さいたま地方・家庭裁判所熊谷支部庁舎新営工事埋蔵文化財発掘調査報告書							
巻次								
シリーズ名	埼玉県埋蔵文化財調査事業団報告書							
シリーズ番号	第367集							
編著者名	木戸春夫							
編集機関	財団法人 埼玉県埋蔵文化財調査事業団							
所在地	〒369-0108 埼玉県熊谷市船木台4丁目4番地1 TEL 0493-39-3955							
発行年月日	西暦2010年(平成22)3月31日							
ふりがな 所取遺跡	ふりがな 所在地	コード		北緯	東経	調査期間	調査面積 (㎡)	調査原因
		市町村	遺跡番号	° ′ ″	° ′ ″			
みやちょういせき 宮町遺跡	さいたまけふくまがやし 埼玉県熊谷市 みやちょう 宮町 1-68	11202	112	36°08'48"	139°23'08"	20090408 ～ 20090731	765	庁舎建設
所取遺跡	種別	主な時代	主な遺構		主な遺物		特記事項	
宮町遺跡	集落跡	奈良・平安時代	竪穴住居跡 24軒 掘立柱建物跡 7棟 土壇 23基 溝跡 4条	24軒 7棟 23基 4条	須恵器 土師器 灰 釉陶器 緑釉陶器 墨書土器 硯 土錘 鉄製品	四面庇付掘立柱建物跡や 完存率の高い坏類を一括 廃棄した土壇を調査した。 遺物には緑釉陶器、灰釉 陶器が多量含まれていた。		
		中世・近世	井戸跡 2基 溝跡 7条	2基 7条	陶器 瓦 青磁 石製品			
要約								
<p>宮町遺跡は、熊谷市街地にあり、荒川新扇状地に形成された自然堤防上に立地している。さいたま地方・家庭裁判所熊谷支部庁舎新営工事に伴い、当事業団が平成21年度に発掘調査を実施した。本書はその報告である。</p> <p>宮町遺跡は、奈良・平安時代と中・近世の複合遺跡である。</p> <p>奈良・平安時代では24軒の竪穴住居跡のほか掘立柱建物跡、土壇などを調査した。本遺跡では竪穴住居跡が先行し、これに重複して四面庇付の掘立柱建物が建てられていた。この建物は、柱穴の覆土や周囲の状況から火災に遭ったと考えられる。建物跡周辺では、完存率の高い坏類が一括して廃棄された土壇を複数検出した。これらの土壇は、覆土に焼土や炭化物が多量に含まれており、火事場の後片付けをした際に掘られたものと考えられる。掘立柱建物跡や土壇からは、須恵器や土師器のほかに緑釉陶器、灰釉陶器が多数出土した。また、一括廃棄された土壇からは「上家」の墨書土器が4点出土した。このほかに、墨書土器では、奈良時代の住居跡から「楊井」と書かれた坏が出土した。</p> <p>中世の遺構は溝跡を調査した。断面形が茶研や箱薬研を呈し、青磁の破片が出土した。本遺跡に隣接して熊谷氏館跡があり、溝跡は熊谷氏館跡との関連が窺える。</p> <p>近世の遺構は、井戸跡を2基調査した。</p>								

埼玉県埋蔵文化財調査事業団報告書 第367集

宮町遺跡

さいたま地方・家庭裁判所熊谷支部庁舎新宮工事
埋蔵文化財発掘調査報告

平成22年3月24日 印刷

平成22年3月31日 発行

発行／財団法人 埼玉県埋蔵文化財調査事業団
〒369-0108 埼玉県熊谷市船木台四丁目4番地1
電話 0493(39)3955

<http://www.saimibun.or.jp>

印刷／巧和工芸印刷株式会社