

## 写真図版



1 調査区全景（東から）



2 調査区全景（西から）



1 第1・2・5・19号溝跡



2 第2号溝跡



3 第7・8・20号溝跡



4 第15・18・22号溝跡



5 第21号溝跡



6 第1号土壇



7 第3・4・86号土壇



8 第11号土壇



1 第 14 号土壤



2 第 20・21 号土壤



3 第 22 号土壤



4 第 23 号土壤



5 第 24・25 号土壤



6 第 26・27 号土壤



7 第 28 号土壤



8 第 29 号土壤



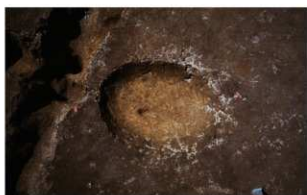
1 第 30 号土壙



2 第 35 号土壙



3 第 37 号土壙



4 第 38 号土壙



5 第 39 号土壙



6 第 40 号土壙



7 第 41 号土壙



8 第 42・43 号土壙



1 第 44 号土壇



2 第 45・47 号土壇



3 第 46 号土壇



4 第 48・49・50 号土壇



5 第 51 号土壇



6 第 52・53 号土壇



7 第 54 号土壇



8 第 56・57 号土壇





1 第 58 号土壙



2 第 59 号土壙



3 第 61 号土壙



4 第 62 号土壙



5 第 63 号土壙



6 第 65・67 号土壙



7 第 66 号土壙



8 第 68 号土壙



1 第69号土壇



2 第70号土壇



3 第77・78号土壇



4 第87号土壇



5 第88号土壇



6 第5号竪穴状遺構・第15号土壇



7 第6号竪穴状遺構



8 第7号竪穴状遺構



1 遺跡見学会風景



2 第1・5号住居跡



3 第2号住居跡





1 第3号住居跡



2 第4号住居跡遺物出土状況



3 第4号住居跡



1 第1号土壇



2 第2号土壇土層堆積状況



3 第2号土壇



4 第3号土壇



5 第4号土壇



6 第5号土壇



7 第6・8号土壇



8 第7号土壇



1 第9号土壌



2 第10号土壌



3 第11号土壌



4 第12号土壌



5 第13号土壌



6 第14・15号土壌



7 第16号土壌



8 第17号土壌



1 第 18 号土坑



2 第 20 号土坑



3 第 21 号土坑



4 第 22 号土坑



5 第 23 号土坑



6 第 24 号土坑



7 第 25 号土坑遺物出土状況



8 第 26 号土坑



1 第27号土壇遺物出土状況



2 第28号土壇



3 第29号土壇



4 第30号土壇遺物出土状況



5 第31・32号土壇



6 第36号土壇



7 第1号井戸跡



8 第1号炉跡



1 東側調査区全景 (1)  
(南より)



2 東側調査区全景 (2)  
(南より)



3 西側調査区全景 (南より)





1 第1号掘立柱建物跡



2 第1号溝跡



3 第2号溝跡



4 第6号溝跡



5 第7号溝跡遺物出土状況



6 第7号溝跡



7 第14～19・27号土塙



8 第2号井戸跡



1 第3号井戸跡



2 第4号井戸跡



3 第6号井戸跡



4 第7号井戸跡



5 第8号井戸跡



6 第10号井戸跡



7 第11号井戸跡



8 第13号井戸跡



1 第14号井戸跡



2 第1号竪穴状遺構遺物出土状況(1)(東側調査区)



3 第1号竪穴状遺構遺物出土状況(2)(東側調査区)



4 第1号竪穴状遺構遺物出土状況(3)(東側調査区)



5 第1号竪穴状遺構遺物出土状況(4)(東側調査区)



6 第1号竪穴状遺構(西側調査区)



7 第3号竪穴状遺構(1)



8 第3号竪穴状遺構(2)



1 第20号土壙出土遺物 (第17図5)



2 第11号土壙出土遺物 (第17図2)



3 第87号土壙出土遺物 (第18図18)



4 第87号土壙出土遺物 (第18図22)



5 第87号土壙出土遺物 (第18図16)



6 第87号土壙出土遺物 (第18図17)



7 第87号土壙出土遺物 (第18図19)



8 第87号土壙出土遺物 (第18図20)



9 第87号土壙出土遺物 (第18図21)



1 第20号土壇出土遺物 (第17図4)



3 第6号竪穴状遺構出土遺物 (第25図2)



4 第6号竪穴状遺構出土遺物 (第25図4)



2 第6号竪穴状遺構出土遺物 (第25図1)



5 第6号竪穴状遺構出土遺物 (第25図6)



6 縄文時代の遺物



- 1 第11号土壇(第17図1)
- 2 第20号土壇(第17図3)
- 3 第87号土壇(第17図7)
- 4 第87号土壇(第17図8)
- 5 第87号土壇(第17図10)
- 6 第87号土壇(第17図9)

1 第11-20-87号土壇出土遺物



- 7 第20号土壇(第17図6)
- 8 第87号土壇(第17図13)
- 9 第87号土壇(第17図12)
- 10 第87号土壇(第17図14)
- 11 第87号土壇(第17図11)

2 第20-87号土壇出土遺物



- 12 第87号土壇(第18図23)
- 13 第87号土壇(第18図24)
- 14 第87号土壇(第18図25)

3 第87号土壇出土遺物





- 1 第 87 号土壌 (第 19 図 26)
- 2 第 87 号土壌 (第 19 図 27)
- 3 第 88 号土壌 (第 19 図 28)
- 4 第 88 号土壌 (第 19 図 29)
- 5 第 88 号土壌 (第 19 図 30)
- 6 第 88 号土壌 (第 19 図 31)

1 第 87・88 号土壌出土遺物



- 7 第 1 号溝跡 (第 23 図 1)
- 8 第 4 号溝跡 (第 23 図 3)
- 9 第 1 号溝跡 (第 23 図 2)
- 10 第 7 号溝跡 (第 23 図 4)
- 11 第 15 号溝跡 (第 23 図 5)

2 第 1・4・7・15 号溝跡出土遺物



- 12 第 6 号竪穴状遺構 (第 25 図 3)
- 13 第 6 号竪穴状遺構 (第 25 図 5)
- 14 第 6 号竪穴状遺構 (第 25 図 7)
- 15 第 6 号竪穴状遺構 (第 25 図 9)
- 16 第 6 号竪穴状遺構 (第 25 図 10)
- 17 第 6 号竪穴状遺構 (第 25 図 8)
- 18 第 6 号竪穴状遺構 (第 25 図 11)
- 19 第 6 号竪穴状遺構 (第 25 図 12)
- 20 遺構外出土遺物 (第 28 図 1)

3 第 6 号竪穴状遺構・  
遺構外出土遺物



1 第1号住居跡出土遺物(第30図1)



4 第25号土壙出土遺物(第42図23)



2 第4号住居跡出土遺物(第37図4)



5 遺構外出土遺物(第46図99)



3 第8号土壙出土遺物(第42図7)



6 遺構外出土遺物(第48図186)



1 第4号住居跡出土遺物 (第37図1)



2 第4号住居跡出土遺物 (第37図2)



3 第1号住居跡出土遺物



1 第2号住居跡出土遺物



2 第3号住居跡出土遺物 (1)



1 第3号住居跡出土遺物 (2)



2 第4号住居跡出土遺物 (1)





1 第4号住居跡出土遺物 (2)



2 第4号住居跡出土遺物 (3)



1 土壙出土遺物 (1)



2 土壙出土遺物 (2)



2 遺構外出土遺物 (1)



2 遺構外出土遺物 (2)



1 遺構外出土遺物 (3)



2 遺構外出土遺物 (4)



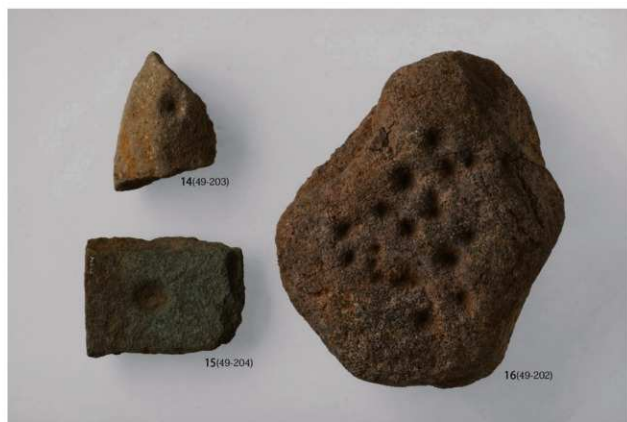
1 遺構外出土遺物 (5)



2 住居跡・土坑出土遺物



1 遺構外出土遺物 (6)



2 遺構外出土遺物 (7)



1 第7号溝跡出土遺物(第62図9)



3 第7号溝跡出土遺物(第62図11)



4 第1号竪穴状遺構出土遺物(第65図1)



2 第7号溝跡出土遺物(第62図10)



5 第7号溝跡出土遺物(第63図12)





1 第1号竪穴状遺構出土遺物 (第65図13)



3 遺構外出土遺物 (第69図2)



2 第1号竪穴状遺構出土遺物 (第65図15)



4 遺構外出土遺物 (第69図3)



5 第7号溝跡出土遺物 (第63図13)



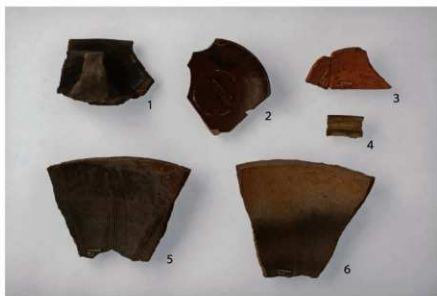
6 遺構外出土遺物 (第69図1)



7 遺構外出土遺物 (第69図4)

- 1 土壙一括 (第54図3)
- 2 土壙一括 (第54図2)
- 3 第9号土壙 (第54図1)
- 4 第6号井戸跡 (第57図2)
- 5 第3号土壙 (第57図1)
- 6 第14号土壙 (第57図4)

1 土壙・井戸跡出土遺物



- 7 (第59図1)
- 8 (第59図2)
- 9 (第59図3)
- 10 (第59図4)
- 11 (第59図5)
- 12 (第59図6)

2 第1号溝跡出土遺物



- 13 (第62図1)
- 14 (第62図2)
- 15 (第62図3)
- 16 (第62図4)
- 17 (第62図5)
- 18 (第62図6)
- 19 (第62図7)

3 第7号溝跡出土遺物





- 1 (第65図3)
- 2 (第65図4)
- 3 (第65図5)
- 4 (第65図6)
- 5 (第65図7)
- 6 (第65図8)
- 7 (第65図2)
- 8 (第65図9)
- 9 (第65図10)
- 10 (第65図11)
- 11 (第65図12)

1 第1号竪穴状遺構出土遺物



- 12 (第67図1)
- 13 (第67図2)
- 14 (第67図3)
- 15 (第67図4)
- 16 (第67図8)
- 17 (第67図5)
- 18 (第67図6)
- 19 (第67図7)
- 20 (第67図9)

2 第3号竪穴状遺構出土遺物



- 21 第7号溝跡 (第63図14)
- 22 第7号溝跡 (第63図15)
- 23 第7号溝跡 (第63図16)
- 24 第3号竪穴状遺構 (第67図10)
- 25 第3号竪穴状遺構 (第67図11)
- 26 第3号竪穴状遺構 (第67図12)

3 第7号溝跡・第3号竪穴状遺構出土遺物

## 報告書抄録

ふりがな	どうぶつかみ/どうぶつきた/でんしょうはたもとほっとりしやしきあと							
書名	道仏上/道仏北/伝承旗本服部氏屋敷跡							
副書名	地特(改築)工事(新橋通り線埋蔵文化財発掘調査(整理)業務委託)							
巻次								
シリーズ名	埼玉県埋蔵文化財調査事業団報告書							
シリーズ番号	第370集							
著者氏名	松本 美佐子							
編集機関	財団法人埼玉県埋蔵文化財調査事業団							
所在地	〒369-0108 埼玉県熊谷市船木台四丁目4番地1 TEL 0493-39-3955							
発行年月日	西暦2010(平成22)年3月24日							
ふりがな 所収遺跡	ふりがな 所在地	コード		北緯	東経	調査期間	調査面積 (㎡)	調査原因
		市町村	遺跡					
どうぶつかみい 道仏上遺跡	埼玉県南埼玉 郡宮代町大字道 仏271番地他	11442	043	36°01'02"	139°43'47"	20040329 ) 20040611	1,440	県道建設
どうぶつきたい 道仏北遺跡	埼玉県南埼玉 郡宮代町大字道 仏558-1番地他	11442	026	36°01'01"	139°43'56"	20031120 ) 20040324	2,100	県道建設
でんしょうは 伝承旗本 服部氏屋敷跡	埼玉県南埼玉 郡宮代町西原 347-1番地他	11442	041	36°00'35"	139°43'17"	20000623 ) 20000908	1,200	県道建設
所収遺跡	種別	主な時代	主な遺構		主な遺物	特記事項		
どうぶつかみい 道仏上遺跡	集落跡	縄文時代 近世	土壇 土壇 溝跡 竪穴状遺構	5基 80基 22条 3基	縄文土器・石器 陶磁器・土器 砥石・石製品	近世の区画溝と考えら れる遺構を検出し、調査区 西部では激しい重複が確 認された。		
どうぶつきたい 道仏北遺跡	集落跡	縄文時代 前期～後期 近世	竪穴住居跡 土壇 伊跡 井戸跡	5軒 35基 2基 1基	縄文土器・石器	台地縁辺部に展開する縄 文時代前期中葉の住居跡 を検出した。		
でんしょうは 伝承旗本 服部氏屋敷跡	集落跡 城館	中・近世	土壇 井戸跡 掘立柱建物跡 溝跡 竪穴状遺構	34基 14基 1棟 7条 2基	陶磁器・かわらけ 土器・石製品	旗本服部氏の屋敷地を区 画したと想定される堀跡 を調査した。		

要 約	
-----	--

本書で報告する3遺跡は、大宮台地慈恩寺支台の東縁辺部付近に立地する。

道仏上遺跡はその台地に南から入り込む谷の西側に営まれている。遺跡の標高は7mで低地との比高差はわずか1m程である。今回発見された遺構は近世に属するものがほとんどで、調査区中央部から西部にかけて検出された溝跡群は北東―南西方向、及びそれに直交するもので、区画溝としての性格が想定できる。

南から入り込む谷を隔て道仏上遺跡と対峙した位置に形成されたのが道仏北遺跡である。道仏上遺跡より東側に位置するため標高は6.5～7mと若干低くなっている。今回の調査では、縄文時代前期中葉の黒沢式期から諸磯a式期にかけての住居跡が5軒検出され、それらの住居跡は半島状に突き出した狭小な台地縁辺部に沿うように配置されていた。第4号住居跡からは多くの土器片とともに磨製石斧が3点出土した。それを含め、遺跡全体からは8点の磨製石斧が検出された。また、住居跡の周辺部からは36基の土壇、2基の炉跡なども発見された。

伝承旗本服部氏屋敷跡は道仏上遺跡・道仏北遺跡の南西約1kmに位置し、両遺跡とは姫宮落川を挟んで対岸の台地上にあたる。以前より地元の伝承や地籍図などから、旗本服部氏の屋敷地に比定されていたが、今回の調査ではそれを裏付ける大規模な堀跡が発見された。堀底部付近からは中世の陶器片が出土しており、堀の掘削時期が中世まで遡ることが確認された。他にも土壇、井戸跡、掘立柱建物跡などが検出された。また、2棟検出された竪穴状遺構のうち、第1号竪穴状遺構からは炉跡や壇場が発見されており、鍛冶工房であった可能性が考えられる。

埼玉埋蔵文化財調査事業団報告書 第370集

## 道上／道北／伝承旗本服部氏屋敷跡

地特(改築)工事(新橋通り線埋蔵文化財発掘調査(整理)業務委託)

平成22年3月15日 印刷

平成22年3月24日 刊行

発行／財団法人 埼玉埋蔵文化財調査事業団  
〒369-0108 埼玉県熊谷市船木台四丁目4番地1

電話 0493(39)3955

<http://www.saimibun.or.jp>

印刷／朝日印刷工業株式会社