

福井県埋蔵文化財調査報告 第121集

府中石田遺跡

— 舞鶴若狭自動車道建設事業に伴う調査 —

第2分冊

— 写真図版編 —

2 0 1 1

福井県教育庁埋蔵文化財調査センター

写真図版目次

- | | |
|--|---|
| <p>図版第 1 遺跡 (1) 調査地遠景(東上空より)
(2) 調査地遠景(北上空より)</p> <p>図版第 2 遺跡 (1) 調査地遠景(西上空より)
(2) 調査地遠景(南上空より)</p> <p>図版第 3 遺跡 I区全景(上空より)</p> <p>図版第 4 遺跡 II区全景(上空より)</p> <p>図版第 5 遺跡 (1) III区全景(東上空より)
(2) IV区西半(上空より)</p> <p>図版第 6 遺跡 IV区全景(東上空より)</p> <p>図版第 7 遺跡 (1) VI区全景(南上空より)
(2) VII区全景(上空より)</p> <p>図版第 8 遺構 (1) ST1 全景(西より)
(2) ST1 東溝 遺物出土状況
(3) ST1 南溝 遺物出土状況</p> <p>図版第 9 遺構 (1) ST2 全景(西より)
(2) ST2 木棺出土状況</p> <p>図版第 10 遺構 (1) ST3 全景(西より)
(2) ST3 南溝 遺物出土状況</p> <p>図版第 11 遺構 (1) ST3 西溝 遺物出土状況
(2) ST4 全景(南より)</p> <p>図版第 12 遺構 (1) ST5 全景(西より)
(2) ST5 西溝 遺物出土状況</p> <p>図版第 13 遺構 (1) ST5 北溝 遺物出土状況
(2) ST5 西溝 遺物出土状況
(3) ST5 西溝 遺物出土状況
(4) ST5 西溝 遺物出土状況
(5) ST5 木棺出土状況</p> <p>図版第 14 遺構 (1) ST6 全景(南より)
(2) ST7 全景(南より)</p> <p>図版第 15 遺構 (1) ST8 全景(南より)
(2) ST8 東溝 遺物出土状況</p> <p>図版第 16 遺構 (1) ST9 全景(西より)
(2) ST9 北溝 遺物出土状況
(3) ST9 東溝 遺物出土状況
(4) ST9 南溝 遺物出土状況
(5) ST9 南溝 遺物出土状況</p> <p>図版第 17 遺構 (1) ST9 第 1 埋葬施設
(2) ST11[II区側]全景(南より)</p> <p>図版第 18 遺構 (1) ST12全景(西より)
(2) ST13[II区側]全景</p> <p>図版第 19 遺構 (1) ST14・15全景(西より)
(2) ST16全景(西より)</p> <p>図版第 20 遺構 (1) ST17[II区側]全景
(2) ST17東溝 遺物出土状況
(3) ST17東溝 遺物出土状況
(4) ST17東溝 遺物出土状況</p> | <p>図版第 21 遺構 (1) ST17北溝 遺物出土状況
(2) ST18全景(西より)</p> <p>図版第 22 遺構 (1) ST18東溝 遺物出土状況
(2) ST18南溝 遺物出土状況</p> <p>図版第 23 遺構 (1) ST19[II区側]全景(南より)
(2) ST20全景(南より)</p> <p>図版第 24 遺構 (1) ST21全景(西より)
(2) ST21東溝 遺物出土状況</p> <p>図版第 25 遺構 (1) ST22全景(西より)
(2) ST22第 1・2 埋葬施設</p> <p>図版第 26 遺構 (1) ST23全景(西より)
(2) ST23南溝 遺物出土状況</p> <p>図版第 27 遺構 (1) ST26全景(南より)
(2) ST26西溝 遺物出土状況</p> <p>図版第 28 遺構 (1) ST27全景(南より)
(2) ST28全景(西より)</p> <p>図版第 29 遺構 (1) ST29[IV区側]全景(南より)
(2) SD321遺物出土状況
(3) SD321遺物出土状況</p> <p>図版第 30 遺構 (1) ST30全景(西より)
(2) ST31全景(東より)</p> <p>図版第 31 遺構 (1) ST32全景(北より)
(2) ST32東溝 遺物出土状況</p> <p>図版第 32 遺構 (1) ST32東溝 遺物出土状況
(2) ST32西溝 遺物出土状況
(3) ST33全景(北より)</p> <p>図版第 33 遺構 (1) ST33北溝 遺物出土状況
(2) ST32北溝・ST33東溝 土層断面</p> <p>図版第 34 遺構 (1) ST33西溝 遺物出土状況
(2) ST33西溝 遺物出土状況</p> <p>図版第 35 遺構 (1) ST35全景(西より)
(2) ST36全景(南より)</p> <p>図版第 36 遺構 (1) ST37全景(南より)
(2) ST38全景(南より)</p> <p>図版第 37 遺構 (1) ST38西溝 遺物出土状況
(2) ST39・43全景(西より)</p> <p>図版第 38 遺構 (1) ST39西溝 遺物出土状況
(2) ST43西溝 遺物出土状況</p> <p>図版第 39 遺構 (1) ST40・41全景(南より)
(2) ST44全景(南より)</p> <p>図版第 40 遺構 (1) ST45全景(南より)
(2) ST45西溝 遺物出土状況</p> <p>図版第 41 遺構 (1) ST46全景(北より)
(2) ST47全景(西より)</p> <p>図版第 42 遺構 (1) ST47北溝 遺物出土状況
(2) ST47西溝 遺物出土状況</p> |
|--|---|

- 図版第 43 遺構 (1) ST48全景(北より)
(2) ST49・50・52・53・57全景
- 図版第 44 遺構 (1) ST50北溝 遺物出土状況
(2) ST50木棺出土状況
- 図版第 45 遺構 (1) ST54全景(西より)
(2) ST54南溝 遺物出土状況
- 図版第 46 遺構 (1) ST54北溝 遺物出土状況
(2) ST54西溝 遺物出土状況
(3) ST55全景(南より)
- 図版第 47 遺構 (1) ST58西溝 遺物出土状況
(2) ST61北溝 遺物出土状況
- 図版第 48 遺構 (1) ST24・60全景(南より)
(2) ST60北溝 遺物出土状況
- 図版第 49 遺構 (1) ST62全景(東より)
(2) ST62東溝 遺物出土状況
- 図版第 50 遺構 (1) ST62北溝 遺物出土状況
(2) ST62北東隅 遺物出土状況
(3) ST62東溝 遺物出土状況
(4) ST62南東隅 遺物出土状況
(5) ST62西溝 遺物出土状況
- 図版第 51 遺構 (1) SX 3 検出状況(南より)
(2) SX 3 木棺内完掘状況
(3) SX 8 検出状況(北より)
(4) SX 8 木棺内完掘状況
- 図版第 52 遺構 (1) SX 4 全景(西より)
(2) SX 6 全景(南より)
(3) SX 7 遺物出土状況
(4) SX35木棺出土状況
(5) SK83遺物出土状況
(6) SX27遺物出土状況
(7) SK105土器棺出土状況
- 図版第 53 遺構 (1) SK112・113検出状況
(2) SK112半載状況(西より)
(3) SK113半載状況(東より)
(4) SK116検出状況(北より)
- 図版第 54 遺構 (1) SB 1 全景(南より)
(2) SB 2 全景(南より)
- 図版第 55 遺構 (1) SB 1・3 全景(南より)
(2) SB 5 全景(南より)
- 図版第 56 遺構 (1) SB 6 全景(東より)
(2) SB 7 全景(西より)
- 図版第 57 遺構 (1) SB 4・8 全景(南より)
(2) SB 8 [SP30]礎板
(3) SB 8 [SP63]礎板
(4) SB 8 [SP68]礎板
(5) SB 4 [SP62]礎板
- 図版第 58 遺構 (1) SB 9 全景(南より)
(2) SB10 全景(東より)
- 図版第 59 遺構 (1) SB12 全景(南より)
(2) SB14 全景(北より)
- 図版第 60 遺構 (1) SB15 全景(西より)
(2) SB17 全景(東より)
- 図版第 61 遺構 (1) SB18 検出状況(北より)
(2) SB18完掘状況(北より)
- 図版第 62 遺構 (1) SB18[SP661]柱根
(2) SB18[SP662]柱根
(3) SB18[SP664]柱根
(4) SB18[SP665]柱根
(5) SB18[SP666]柱根
(6) SB19[SP719]柱根
(7) SB19[SP720]柱根
(8) SB19[SP722]柱根
- 図版第 63 遺構 (1) SB19 全景(北より)
(2) SB27 全景(西より)
- 図版第 64 遺構 (1) SB23・24 検出状況(南より)
(2) SB23・24完掘状況(南より)
- 図版第 65 遺構 (1) SB23[SP695]柱根
(2) SB23[SP700]柱根
(3) SB23[SP702]柱根
(4) SB23[SP704]柱根
(5) SB23[SP703]柱根
(6) SB24[SP707]柱根
(7) SB24[SP712]柱根
(8) SB24[SP713]柱根
- 図版第 66 遺構 (1) SB25 検出状況(南より)
(2) SB25完掘状況(南より)
- 図版第 67 遺構 (1) SB25[SP559]柱根
(2) SB25[SP562]柱根
(3) SB25[SP564]柱根
(4) SB25[SP565]柱根
(5) SB25[SP566]柱根
(6) SB25[SP568]柱根
(7) SB25[SP569]柱根
(8) SB25[SP570]柱根
- 図版第 68 遺構 (1) SB28・29 全景(南より)
(2) SB28[SP592]柱根
(3) SB28[SP593]柱根
(4) SB28[SP594]柱根
(5) SB28[SP601]柱根
- 図版第 69 遺構 (1) SB30 全景(西より)
(2) SB32 全景(南より)
- 図版第 70 遺構 (1) SB34 全景(南より)
(2) SB34[SP1092]柱根
(3) SB34[SP1094]柱根
(4) SB34[SP1098]柱根
(5) SB34[SP1100]柱根
- 図版第 71 遺構 (1) SB35 全景(南より)
(2) SB39 全景(南より)
- 図版第 72 遺構 (1) SB20[SP723]柱根
(2) SB22[SP691]柱根

- (3) SB26[SP576]礎板
(4) SB37[SP1159]礎板
(5) SB56[SP615]礎板
(6) SB64[SP1036]柱根
(7) SP668柱根・礎板
(8) SP787柱根
- 図版第 73 遺構 (1) SH 1 全景(南より)
(2) SH 2 全景(西より)
- 図版第 74 遺構 (1) SH 3 全景(西より)
(2) SH 4 全景(北より)
- 図版第 75 遺構 (1) SH 5・6・7・8 全景(西より)
(2) SH 7・8 全景(北より)
- 図版第 76 遺構 (1) SH 5・6・7・8 遺物出土状況
(2) SH 8 [SP924]琴柱出土状況
- 図版第 77 遺構 (1) SH 7 ? [SP927]礎板
(2) SH 8 [SP914]礎板
(3) SH 8 [SP928・929]礎板
(4) SH 8 [SP931・932]礎板
(5) SH 8 [SP933・934]礎板
(6) SH 8 [SP937]礎板
(7) SH 8 [SP942]礎板
(8) SH 8 [SP1021・1022]礎板
- 図版第 78 遺構 (1) SH 9 [VI区側]全景(東より)
(2) SH 9 遺物出土状況
(3) SH 9 [SP974]礎板
(4) SH 9 [SP1199]礎板
- 図版第 79 遺構 (1) SH10全景(東より)
(2) SH10遺物出土状況
- 図版第 80 遺構 (1) SH10[SP1108]屋根材?
(2) SH10[SP1122]礎板
(3) SH11遺物出土状況
(4) SH12[SP618]礎板
- 図版第 81 遺構 (1) SE 1 検出状況(西より)
(2) SE 2 検出状況(東より)
- 図版第 82 遺構 (1) SE 2 遺物出土状況
(2) SE 2 井戸側完掘状況
- 図版第 83 遺構 (1) SK 3 木製品出土状況
(2) SK 3 礫層上面検出状況
- 図版第 84 遺構 (1) SK 3 礫層半載状況
(2) SK 3 完掘状況
- 図版第 85 遺構 (1) SK40遺物出土状況
(2) SK101遺物出土状況
(3) SK109遺物出土状況
(4) SK107遺物出土状況
- 図版第 86 遺構 (1) SK110遺物出土状況
(2) SK140遺物出土状況
- 図版第 87 遺構 (1) SK111半載状況
(2) SK155遺物出土状況
(3) SK165遺物出土状況
(4) SK197遺物出土状況
- (5) SP583遺物出土状況
(6) SP584遺物出土状況
(7) SP620遺物出土状況
(8) SP880遺物出土状況
- 図版第 88 遺構 (1) SD 7 枕列(東より)
(2) SD10枕列(東より)
(3) SD11枕列(南より)
(4) SD19枕列(東より)
(5) SD21枕列(南より)
- 図版第 89 遺構 (1) SD11遺物出土状況
(2) SD86遺物出土状況
(3) SD164遺物出土状況
- 図版第 90 遺構 (1) SD166遺物出土状況
(2) SD168遺物出土状況
(3) SD186遺物出土状況
- 図版第 91 遺構 (1) SD191遺物出土状況
(2) SD213遺物出土状況
(3) SD216遺物出土状況
(4) SD253遺物出土状況
(5) SD253遺物出土状況
- 図版第 92 遺構 (1) SD324西側 遺物出土状況
(2) SD324護岸板出土状況
- 図版第 93 遺構 (1) SD324東側 遺物出土状況
(2) SD363遺物出土状況
(3) SD356遺物出土状況
- 図版第 94 遺物 方形周溝墓出土土器
図版第 95 遺物 方形周溝墓出土土器
図版第 96 遺物 方形周溝墓出土土器
図版第 97 遺物 方形周溝墓出土土器
図版第 98 遺物 方形周溝墓出土土器
図版第 99 遺物 方形周溝墓出土土器
図版第100 遺物 方形周溝墓出土土器
図版第101 遺物 方形周溝墓出土土器
図版第102 遺物 土坑(木棺)墓・周溝建物・井戸
出土土器
図版第103 遺物 土坑出土土器
図版第104 遺物 土器棺
図版第105 遺物 土坑・ビット・溝
出土土器
図版第106 遺物 溝出土土器
図版第107 遺物 溝出土土器
図版第108 遺物 溝出土土器
図版第109 遺物 旧河道SD324出土土器
図版第110 遺物 (1) 溝・旧河道出土土器
(2) 包含層ほか出土土器
図版第111 遺物 包含層ほか出土土器
図版第112 遺物 (1) 尖頭器・石鏃
(2) 楔形石器・剥片ほか
(3) スクレイパー・石包丁
(4) 大型石包丁

- | | | | |
|-----------|--------------------|-----------|-------------------------|
| 図版第113 遺物 | (1) 打製石斧・磨製石斧・楔形石器 | 図版第116 遺物 | 木製品[農具・指物・祭祀具ほか] |
| | (2) 磨製石斧・楔形石器・石錘 | 図版第117 遺物 | 木製品[鎌柄・櫂・棒状具ほか] |
| | (3) 磨石・敲石 | 図版第118 遺物 | 柱材[SB 6・18~20・22~25・30] |
| | (4) 凹石 | 図版第119 遺物 | 柱材[SB28・34] |
| 図版第114 遺物 | (1) 石皿・白石・凹石 | 図版第120 遺物 | (1) 柱材[SB64] |
| | (2) 砥石 | | (2) 礎板 |
| 図版第115 遺物 | (1) 砥石 | | (3) 井戸側[SE 2] |
| | (2) 紡錘車・石棒ほか | 図版第121 遺物 | 木棺[ST 2] |
| | (3) 管玉・勾玉・玉関係遺物 | 図版第122 遺物 | 木棺[ST 5・50] |
| | (4) 銭貨・鉄鍋 | | |



(1)調査地遠景(東上空より)



(2)調査地遠景(北上空より)



(1)調査地遠景(西上空より)



(2)調査地遠景(南上空より)



I区全景(上空より) ※北は写真下方

図版第四
遺跡



Ⅱ区全景(上空より) ※北は写真下方



(1) III区全景(東上空より)



(2) IV区西半(上空より) ※北は写真右側

図版第六
遺跡



IV区全景(東上空より) ※西半は未調査



(1)Ⅵ区全景(南上空より)



(2)Ⅶ区全景(上空より) ※北は写真上方



(1)ST 1 全景(西より)



(2)ST 1 東溝 遺物出土状況(南より)



(3)ST 1 南溝 遺物出土状況(西より)



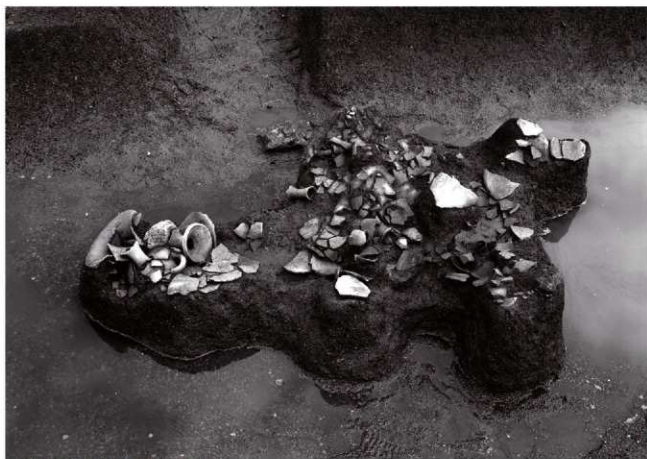
(1)ST 2 全景(西より)



(2)ST 2 木棺出土状況(西より)



(1)ST3 全景(西より)



(2)ST3 南溝 遺物出土状況(南より)



(1)ST3西溝 遺物出土状況(西より)



(2)ST4全景(南より)



(1)ST 5 全景(西より)



(2)ST 5 西溝 遺物出土状況(北より)



(1)ST 5 北溝 遺物出土状況(西より)



(2)ST 5 西溝 遺物出土状況(東より)



(3)ST 5 西溝 遺物出土状況(西より)



(4)ST 5 西溝 遺物出土状況(西より)



(5)ST 5 木棺出土状況(東より)



(1)ST 6 全景(南より)



(2)ST 7 全景(南より)



(1)ST8 全景(南より)



(2)ST8 東溝 遺物出土状況(南より)



(1) ST9 全景(西より)



(2) ST9 北溝 遺物出土状況(東より)



(3) ST9 東溝 遺物出土状況(西より)



(4) ST9 南溝 遺物出土状況(南より)



(5) ST9 南溝 遺物出土状況(南より)



(1)ST9第1埋葬施設(西より)



(2)ST11[Ⅱ区側]全景(南より)



(1)ST12全景(西より)



(2)ST13[Ⅱ区側]全景(南より)



(1) ST14・15全景(西より)



(2) ST16全景(西より)



(1)ST17[Ⅱ区側]全景(南より)



(2)ST17東溝 遺物出土状況(南より)



(3)ST17東溝 遺物出土状況(東より)



(4)ST17東溝 遺物出土状況(東より)



(1)ST17北溝 遺物出土状況(東より)



(2)ST18全景(西より)



(1)ST18東溝 遺物出土状況(東より)



(2)ST18南溝 遺物出土状況(東より)



(1)ST19[Ⅱ区側]全景(南より)



(2)ST20全景(南より)



(1)ST21全景(西より)



(2)ST21東溝 礎出土状況(北より)