

写真図版



1 石器集中1



2 石器集中2



3 石器集中3

图版 2

1 石器集中3 炭化物集中



2 石器集中5



3 石器集中6





1 石器集中8～18 調査風景



2 土層断面



3 石器集中8～18 (1)

図版 4

1 石器集中8～18 (2)



2 石器集中8～18 (3)



3 石器集中8～18 (4)





1 第1~3号炉穴



2 第4号炉穴



3 第6~9号炉穴



4 第5~11号炉穴



5 第12号炉穴



6 第14号炉穴



7 第19·20号炉穴



8 第22~24号炉穴

图版 6



1 第1号集石土壙



2 第4号土壙



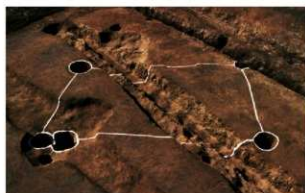
3 第71号土壙



4 第72号土壙



5 第79号土壙



6 第1号掘立柱建物跡



7 第1号土壙



8 第2号土壙



1 第3号土壤



2 第7号土壤



3 第10号土壤



4 第29号土壤



5 第30号土壤



6 第33号土壤



7 第34号土壤



8 第35号土壤

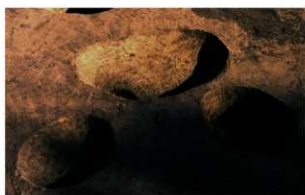
图版 8



1 第 36 号土壤



2 第 38 号土壤



3 第 39 ~ 41 号土壤



4 第 42 号土壤



5 第 44 号土壤



6 第 45 号土壤



7 第 47 号土壤



8 第 48 号土壤



1 第 49 号土壤



2 第 60·61 号土壤



3 第 62 号土壤



4 第 63 号土壤



5 第 65 号土壤



6 第 66 号土壤



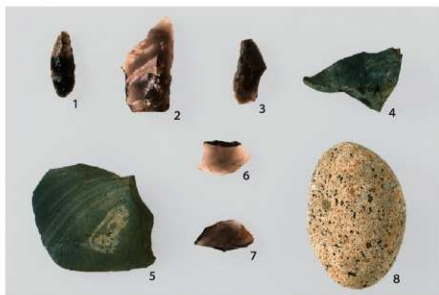
7 第 73 号土壤



8 第 74 号土壤

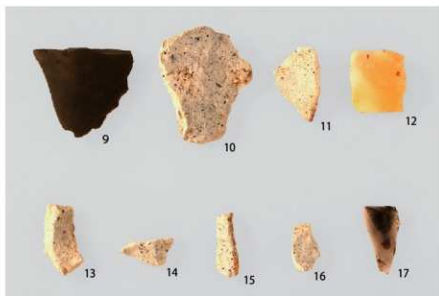
- 1 (第 15 図 1)
- 2 (第 18 図 1)
- 3 (第 27 図 1)
- 4 (第 18 図 2)
- 5 (第 18 図 3)
- 6 (第 18 図 4)
- 7 (第 18 図 5)
- 8 (第 18 図 6)

1 石器集中 1・2 出土石器



- 9 (第 21 図 1)
- 10 (第 21 図 2)
- 11 (第 21 図 4)
- 12 (第 21 図 3)
- 13 (第 21 図 5)
- 14 (第 21 図 6)
- 15 (第 22 図 7)
- 16 (第 22 図 8)
- 17 (第 22 図 9)

2 石器集中 3 出土石器



- 18 (第 22 図 10)
- 19 (第 22 図 11)
- 20 (第 22 図 12・13)
- 21 (第 22 図 14)
- 22 (第 25 図 15・16)
- 23 (第 25 図 17)
- 24 (第 25 図 18)
- 25 (第 25 図 19)
- 26 (第 25 図 20・21)

3 石器集中 3・4 出土石器





- 1 (第34図1)
- 2 (第34図2・3)
- 3 (第31図1)
- 4 (第31図2)
- 5 (第31図3)
- 6 (第33図2)
- 7 (第31図4)
- 8 (第33図1)
- 9 (第33図3)
- 10 (第33図4)
- 11 (第33図5)
- 12 (第33図6)

1 石器集中5～7出土石器



- 13 (第63図1)
- 14 (第63図2)
- 15 (第63図3)
- 16 (第63図4)
- 17 (第63図5)
- 18 (第63図6)
- 19 (第64図7)
- 20 (第64図8)

2 石器集中8～18
出土石器(1)



- 21 (第64図9)
- 22 (第64図10)
- 23 (第64図11)
- 24 (第64図12)
- 25 (第64図13)
- 26 (第64図14)
- 27 (第65図15)
- 28 (第65図16)
- 29 (第65図17)
- 30 (第65図18)

3 石器集中8～18
出土石器(2)

図版 12

- 1 (第 65 図 19)
- 2 (第 65 図 20)
- 3 (第 65 図 21)
- 4 (第 65 図 22)
- 5 (第 66 図 23)
- 6 (第 66 図 24)
- 7 (第 66 図 25)
- 8 (第 66 図 26)
- 9 (第 66 図 27)
- 10 (第 66 図 28)
- 11 (第 66 図 29)

1 石器集中 8～18
出土石器 (3)



- 12 (第 67 図 31)
- 13 (第 67 図 35)
- 14 (第 67 図 32)
- 15 (第 67 図 33)
- 16 (第 67 図 34)
- 17 (第 67 図 36)
- 18 (第 67 図 37)
- 19 (第 68 図 38)
- 20 (第 68 図 39)

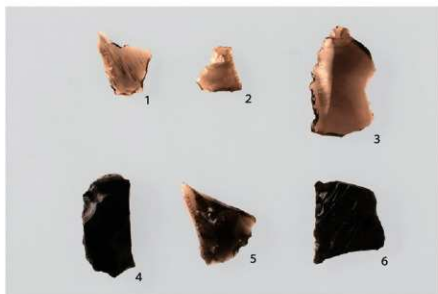
2 石器集中 8～18
出土石器 (4)



- 21 (第 68 図 40)
- 22 (第 68 図 41)
- 23 (第 68 図 42)
- 24 (第 68 図 43)
- 25 (第 68 図 44)
- 26 (第 68 図 46)
- 27 (第 68 図 47)
- 28 (第 68 図 48)
- 29 (第 69 図 49)
- 30 (第 69 図 50)

3 石器集中 8～18
出土石器 (5)





1 (第68図45)
2 (第69図51)
3 (第69図55)
4 (第69図54)
5 (第69図52)
6 (第69図56)

1 石器集中8～18
出土石器(6)



7 (第70図57)
8 (第71図58)

2 石器集中8～18
出土石器(7)



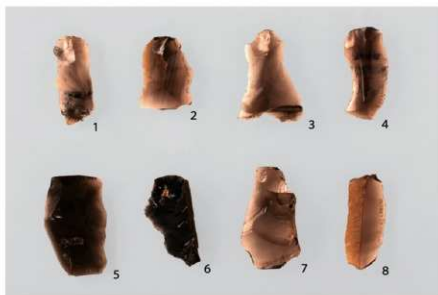
9 (第72図59)
10 (第72図60)
11 (第72図61)
12 (第73図62)
13 (第73図67)
14 (第73図64)

3 石器集中8～18
出土石器(8)

図版 14

- 1 (第73図63)
- 2 (第73図65)
- 3 (第73図66)
- 4 (第73図68)
- 5 (第74図70)
- 6 (第74図71)
- 7 (第74図72)
- 8 (第74図73)

1 石器集中8～18
出土石器 (9)



- 9 (第74図69)
- 10 (第75図74)
- 11 (第75図75)
- 12 (第75図76)
- 13 (第75図79)
- 14 (第75図80)
- 15 (第75図77)

2 石器集中8～18
出土石器 (10)



- 16 (第76図82)
- 17 (第76図83)
- 18 (第76図86)
- 19 (第75図78)
- 20 (第76図85)
- 21 (第75図81)

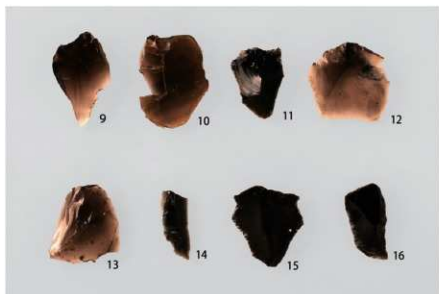
3 石器集中8～18
出土石器 (11)





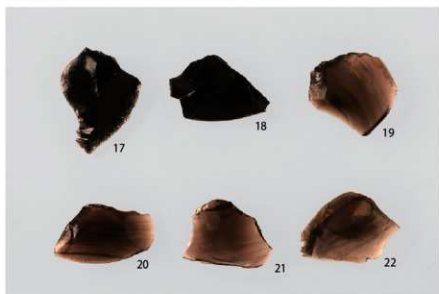
- 1 (第77図87)
- 2 (第77図88)
- 3 (第77図89)
- 4 (第77図90)
- 5 (第77図91)
- 6 (第77図92)
- 7 (第78図93)
- 8 (第78図94)

1 石器集中8～18
出土石器 (12)



- 9 (第78図95)
- 10 (第78図96)
- 11 (第78図97)
- 12 (第78図98)
- 13 (第78図99)
- 14 (第78図100)
- 15 (第79図101)
- 16 (第79図102)

2 石器集中8～18
出土石器 (13)



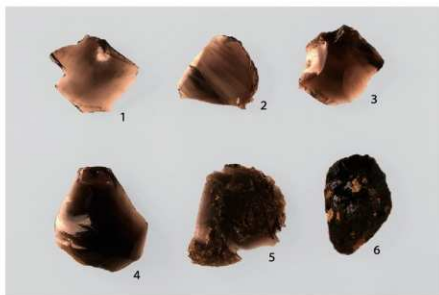
- 17 (第79図104)
- 18 (第79図103)
- 19 (第79図106)
- 20 (第79図105)
- 21 (第79図107)
- 22 (第80図108)

3 石器集中8～18
出土石器 (14)

図版 16

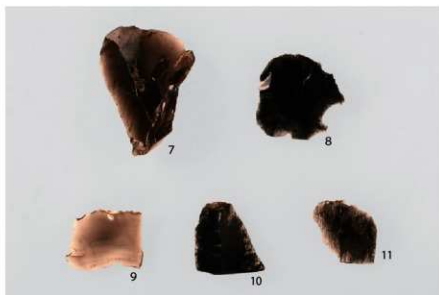
- 1 (第80図 109)
- 2 (第80図 110)
- 3 (第80図 111)
- 4 (第80図 112)
- 5 (第81図 113)
- 6 (第81図 114)

1 石器集中8～18
出土石器 (15)



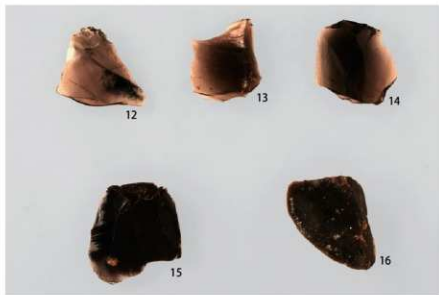
- 7 (第81図 115)
- 8 (第81図 116)
- 9 (第81図 117)
- 10 (第82図 118)
- 11 (第82図 119)

2 石器集中8～18
出土石器 (16)



- 12 (第82図 120)
- 13 (第82図 121)
- 14 (第82図 122)
- 15 (第82図 123)
- 16 (第82図 124)

3 石器集中8～18
出土石器 (17)





- 1 (第 83 図 125)
- 2 (第 83 図 126)
- 3 (第 83 図 128)
- 4 (第 83 図 127)
- 5 (第 83 図 129)

1 石器集中 8～18
出土石器 (18)



- 6 (第 84 図 130)
- 7 (第 84 図 131)
- 8 (第 84 図 132)

2 石器集中 8～18
出土石器 (19)



- 9 (第 85 図 135)
- 10 (第 86 図 136)
- 11 (第 86 図 137)
- 12 (第 85 図 133)
- 13 (第 85 図 134)

3 石器集中 8～18
出土石器 (20)

- 1 (第 87 図 139)
- 2 (第 87 図 138)
- 3 (第 88 図 141)
- 4 (第 88 図 140)
- 5 (第 88 図 143)
- 6 (第 88 図 142)

1 石器集中 8～18
出土石器 (21)



- 7 (第 100 図) Ob 1
- 8 (第 101 図) Ob 2

2 石器集中 8～18
出土石器 (22)



- 9 (第 103 図) Ob 4
- 10 (第 102 図) Ob 3

3 石器集中 8～18
出土石器 (23)





1 (第103図) Ob.5
2 (第114図) Ob.9

1 石器集中8～18
出土石器 (24)



3 (第108図) Ob.6

2 石器集中8～18
出土石器 (25)



4 (第110図) Ob.7

3 石器集中8～18
出土石器 (26)

図版 20

1 (第 112 図) Ob 8

1 石器集中 8～18
出土石器 (27)



2 (第 117 図) Ob 11
3 (第 116 図) Ob 10

2 石器集中 8～18
出土石器 (28)



4 (第 118 図) Ob 12
5 (第 119 図) Ob 13

3 石器集中 8～18
出土石器 (29)





1 第120回 Ob14
2 第122回 Ob16

1 石器集中8～18
出土石器 (30)



3 第122回 Ob17
4 第121回 Ob15

2 石器集中8～18
出土石器 (31)



5 第123回 Ob18
6 第126回 Ob22

3 石器集中8～18
出土石器 (32)

図版 22

- 1 第126図 Ob 23
2 第124図 Ob 19
3 第125図 Ob 21

1 石器集中8～18
出土石器 (33)



- 4 第124図 Ob 20
5 第127図 Ob 24

2 石器集中8～18
出土石器 (34)



- 6 第129図 Ob 25
7 第131図 Ob 26

3 石器集中8～18
出土石器 (35)





1 (第 160 図) GA 4

1 石器集中 8～18
出土石器 (36)



2 (第 162 図) GA 5

2 石器集中 8～18
出土石器 (37)



3 (第 166 図) GA 10

3 石器集中 8～18
出土石器 (38)

図版 24

- 1 (第 168 図) GA 13
- 2 (第 156 図) GA 3
- 3 (第 154 図) GA 1
- 4 (第 155 図) GA 2
- 5 (第 163 図) GA 6

1 石器集中 8～18
出土石器 (39)



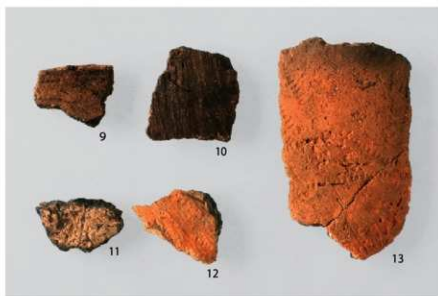
- 6 (第 174 図) G-Da 3
- 7 (第 173 図) G-Da 2
- 8 (第 173 図) G-Da 1

2 石器集中 8～18
出土石器 (40)



- 9 (第 180 図 1)
- 10 (第 180 図 2)
- 11 (第 180 図 4)
- 12 (第 180 図 12)
- 13 (第 180 図 3)

3 炉穴出土遺物





1 (第182図1)

1 第4号土坑 出土遺物



2 (第184図1)
3 (第184図2)
4 (第184図3)
5 (第184図4)
6 (第184図5)
7 (第184図6)
8 (第184図7)
9 (第184図8)
10 (第184図10)
11 (第184図11)
12 (第184図12)
13 (第184図13)
14 (第184図16)
15 (第184図18)
16 (第184図21)
17 (第184図22)
18 (第184図28)
19 (第184図31)
20 (第184図32)
21 (第184図35)

2 グリッド出土遺物 (1)



22 (第184図38)
23 (第184図41)
24 (第184図42)
25 (第184図43)
26 (第184図45)
27 (第185図46)
28 (第185図48)
29 (第185図50)
30 (第185図69)
31 (第185図66)

3 グリッド出土遺物 (2)

図版 26

- 1 (第 186 図 70)
- 2 (第 186 図 75)
- 3 (第 186 図 76)
- 4 (第 186 図 78)
- 5 (第 186 図 81)
- 6 (第 186 図 79)
- 7 (第 186 図 80)
- 8 (第 186 図 82)
- 9 (第 186 図 83)
- 10 (第 186 図 86)
- 11 (第 186 図 88)
- 12 (第 186 図 107)
- 13 (第 186 図 110)
- 14 (第 186 図 111)
- 15 (第 186 図 117)
- 16 (第 186 図 119)
- 17 (第 186 図 126)
- 18 (第 186 図 128)
- 19 (第 186 図 132)
- 20 (第 186 図 133)
- 21 (第 187 図 143)
- 22 (第 187 図 144)
- 23 (第 187 図 145)

1 グリッド出土遺物 (3)



- 24 (第 188 図 148)
- 25 (第 188 図 149)
- 26 (第 188 図 150)
- 27 (第 188 図 151)
- 28 (第 188 図 153)
- 29 (第 187 図 152)
- 30 (第 188 図 154)
- 31 (第 188 図 155)

2 グリッド出土遺物 (4)



- 32 (第 206 図 2)
- 33 (第 206 図 1)

3 グリッド出土遺物 (5)



報告書抄録

ふりがな	せいがんじまえばらいせき						
書名	清河寺前原遺跡						
副書名	大宮西部特定土地区画整理事業地内埋蔵文化財発掘調査報告						
巻次							
シリーズ名	埼玉県埋蔵文化財調査事業団報告書						
シリーズ番号	第366集						
編著者名	西井幸雄						
編集機関	財団法人 埼玉県埋蔵文化財調査事業団						
所在地	〒369-0108 埼玉県熊谷市船木台四丁目4番地1 TEL 0493-39-3955						
発行年月日	西暦2009(平成21)年11月30日						
ふりがな 所取遺跡	ふりがな 所在地	コード 市町村 遺跡番号	北緯 ° ° °	東経 ° ° °	調査期間	調査面積 (㎡)	調査原因
せいがんじまえばらいせき 清河寺前原遺跡	せいがんじま 埼玉県さいたま 市西区清河寺字 東原426番地他	11100 476	35°55'38"	139°34'47"	2000901~ 20010323 20010801~ 20020322 20020404~ 20020531 20021224~ 20030228	10,754	区画整理
所取遺跡	種別	主な時代	主な遺構		主な遺物	特記事項	
清河寺前原遺跡	集落跡	旧石器時代 縄文時代 中・近世	石器集中 18箇所 炉穴 25基 集石土壌 1基 土壌 5基 掘立柱建物跡 1棟 土壌 76基 溝跡 36条	旧石器 縄文土器 石器		後期旧石器時代前半の石器集中11箇所が径約15mの範囲に密集(環状ブロック群)して検出された。石器は約1,400点出土し、その内1,000点以上が良質の黒曜石であった。	
要約	<p>清河寺前原遺跡は、大宮台地の西縁、滝沼川左岸の台地上に立地している。大宮西部特定土地区画整理事業に伴い、当事業団が平成12年度から平成14年度にかけて発掘調査を実施した。本書は、第1～4次調査の報告である。</p> <p>清河寺前原遺跡は、旧石器時代と縄文時代、中・近世の複合遺跡である。</p> <p>旧石器時代では、4枚の文化層が検出された。第1文化層は槍先形尖頭器を主体とする石器群(第Ⅲ層)、第2文化層はナイフ形石器の終末期の石器群(第Ⅳ層)、第3文化層は岩宿Ⅱ期の石器群(第Ⅴ層)、第4文化層は後期旧石器時代前半の石器群(第Ⅵ～Ⅷ層)である。</p> <p>第4文化層の後期旧石器時代前半の石器群は、大宮台地での発見例は少ないが、近接する大木戸遺跡、西大宮バイパス№5遺跡から出土しており、滝沼川流域が大宮台地で最初に人が住み始めた地域の一つであることが窺える。</p> <p>清河寺前原遺跡第4文化層の石器集中は、第1地点と第2地点から検出された。特に、第2地点では、径約15mの範囲に石器集中11箇所が環状に並んでおり、群馬県、千葉県で多く見られる環状ブロック群である。石器は1,400点以上が出土し、その内1,000点以上は良質な黒曜石が使われており、多くの接合資料が得られた。その残つかは、原石の形状がわかるまで復元できた。黒曜石原産地と石材の消費地である大宮台地の関連性を分析するための良好な資料である。また、ナイフ形石器等の製品も多く出土しており、黒曜石原産地に近い長野県の遺跡との比較も重要になってくる。</p> <p>縄文時代では、早期の炉穴が第2地点の台地の南西側縁部から発見された。</p> <p>中・近世では、第2地点から区画溝とそれに伴う細の跡が見つかった。</p>						

埼玉県埋蔵文化財調査事業団報告書 第366集

清河寺前原遺跡

大宮西部特定土地地区画整理事業地内
埋蔵文化財発掘調査報告

平成21年11月24日 印刷

平成21年11月30日 発行

発行／財団法人 埼玉県埋蔵文化財調査事業団
〒369-0108 埼玉県熊谷市船木台四丁目4番地1

電話 0493(39)3955

<http://www.saimabun.or.jp>

印刷／巧和工芸印刷株式会社