

写真図版



1 調査区南西側全景



2 調査区北東側全景



3 第1・2号方形周溝墓全景

图版 2



1 第1号方形周溝墓



2 第1号方形周溝墓南東溝



3 第1号方形周溝墓北西溝



1 第1号方形周溝墓南西溝



2 第1号方形周溝墓北東溝



3 第1号方形周溝墓
主体部掘り方

図版 4

1 第1号方形周溝墓
主体部確認状況



2 第1号方形周溝墓主体部
鉄剣出土状況 (1)



3 第1号方形周溝墓主体部
鉄剣出土状況 (2)





1 第1号方形周溝墓
西コーナー
壺(1)出土状況



2 第1号方形周溝墓
南東溝中央
壺(3)出土状況



3 第1号方形周溝墓
南コーナー
壺(8)出土状況

- 1 第1号方形周溝墓
南西溝南東部
壺(9)出土狀況

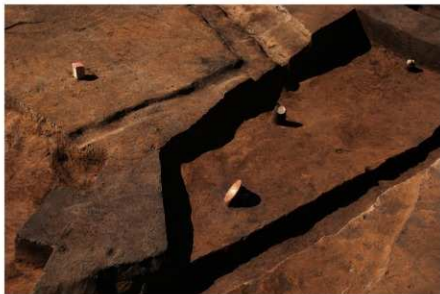


- 2 第1号方形周溝墓
南東溝中央
壺(7)出土狀況(1)



- 3 第1号方形周溝墓
南東溝中央
壺(7)出土狀況(2)





1 第1号方形周溝墓
北東溝南東部
遺物出土状況



2 第1号方形周溝墓
北西溝南東部 高坏(5)・
ミニチュア鉢(6)
出土状況(1)



3 第1号方形周溝墓
北西溝南東部 高坏(5)・
ミニチュア鉢(6)
出土状況(2)

- 1 第1号方形周溝墓
北東溝南東部
壺(4)出土狀況(1)



- 2 第1号方形周溝墓
北東溝南東部
壺(4)出土狀況(2)



- 3 第1号方形周溝墓
北東溝中央部
壺(12)出土狀況





1 第1号方形周溝墓
北東溝中央部
ミニチュア壺(10)出土状況



2 第1号方形周溝墓
北東溝北西部
壺(13・14)出土状況(1)



3 第1号方形周溝墓
北西溝北東部
壺(15)出土状況

1 第2号方形周溝墓



2 第3号円形周溝墓



3 第4号方形周溝墓





1 第4号方形周溝墓
北東コーナー
遺物出土状況



2 第5号円形周溝墓



3 第2号井戸跡
遺物出土状況

1 第1号土坑



2 第2号土坑



3 第15号土坑





1 第1号沟跡



2 第4号沟跡



3 第15号沟跡



1 第1号方形周溝墓(第12图1)



2 同左 口緣部



3 同左 口緣部



4 第1号方形周溝墓(第13图8)



5 同左 胸部臙目痕



6 同左 底部



1 第1号方形周溝墓 (第12图4)



2 第1号方形周溝墓 (第12图2)



4 第1号方形周溝墓 (第14图15)



3 同上 底部



5 同左 底部



1 第1号方形周溝墓 (第12图3)



2 同左 口縁部



3 同左 底部



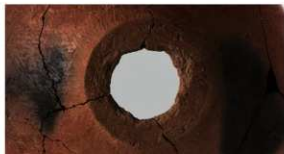
4 第1号方形周溝墓 (第12图7)



6 第1号方形周溝墓 (第13图9)



5 同上 底部



7 同上 底部



1 第1号方形周溝墓 (第12图5)



2 第1号方形周溝墓 (第12图6)



3 第1号方形周溝墓 (第13图10)



4 第1号方形周溝墓 (第13图11)



5 第1号方形周溝墓 (第13图12)



6 第1号方形周溝墓 (第13图13)



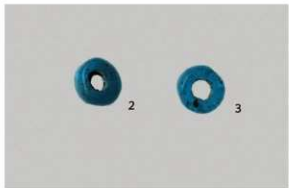
1 第1号方形周溝墓 鉄剣 (第11図1)



3 第1号方形周溝墓 鉄製品 (第14図)



4 第4号方形周溝墓 (第19図1)



2 第1号方形周溝墓 ガラス小玉 (第11図)



5 同上 底部



1 第4号方形周溝墓 (第19图)



2 第4号方形周溝墓 (第19图)



4 同下 内面



3 第2号井戸跡 (第23图2)



5 第2号井戸跡 (第23图3)



1 第2号井戸跡 (第23图1)



3 同下 内面



2 第11号土壙 (第27图5)



4 第11号土壙 (第27图4)



5 溝跡出土埴輪 (第35图)



1 D-5グリッド (第40図5)



3 D-5グリッド (第40図3)



2 同上 内面



4 D-5グリッド (第40図4)



5 グリッド出土遺物 (1) (第40図)



1 グリッド出土遺物 (2) (第 39 図)



2 グリッド出土遺物 (3) (第 39 図)

報告書抄録

ふりがな	あんようじこふんぐん							
書名	安養寺古墳群							
副書名	主要地方道鴻巣羽生線建設事業地内埋蔵文化財発掘調査報告							
巻次								
シリーズ名	埼玉県埋蔵文化財調査事業団報告書							
シリーズ番号	第362集							
編著者名	山本 禎・村田健二							
編集機関	財団法人 埼玉県埋蔵文化財調査事業団							
所在地	〒369-0108 埼玉県熊谷市船木台四丁目4番地1 TEL 0493-39-3955							
発行年月日	西暦2009(平成21)年3月27日							
所収遺跡	所在地	コード		北緯	東経	調査期間	調査面積 (㎡)	調査原因
		市町村	遺跡					
安養寺古墳群 第1次調査 第2次調査	埼玉県鴻巣市 安養寺字西裏 322-3他	11217	062	36° 04' 32" (世界測地系)	139° 30' 59" (世界測地系)	20080128 ～ 20080430	1,603	道路建設
所収遺跡	種別	主な時代	主な遺構		主な遺物		特記事項	
安養寺古墳群	古墳群	古墳時代	方形周溝墓 3基 円形周溝墓 2基	土師器 埴輪		主体部が検出され、 鉄製短剣とガラス 小玉が出土		
		中・近世以降	井戸跡 3基 土壇 15基 溝跡 19条 ビット 86基	陶磁器				
要 約								
<p>安養寺古墳群は、大宮台北東端から元荒川左岸の自然堤防上に位置する古墳群の総称である。南北約600m、東西約200mと広範囲に分布し、北端に愛宕神社古墳や安養寺南古墳、南端に八幡神社古墳がある。今回の調査区は古墳の空白域で、安養寺古墳群の新たな知見となる遺構・遺物が発見された。</p> <p>調査の結果、古墳時代前期の方形周溝墓3基・円形周溝墓2基が検出された。3基の方形周溝墓は、周溝が全周するタイプのもので、方台部は後世の攪乱を受けて盛り土は確認されなかった。第1号方形周溝墓は唯一主体部が残存しており、主体部北東辺際からは鉄製の短剣、北西端からはガラス小玉2点が副葬されていた。さらに周溝からは大型の壺形土器4個体、底部を穿孔した壺形土器6個体、裏形土器2個体、高環形土器が1個体、ミニチュアの壺形土器が1個体、ミニチュアの鉢形土器が1個体出土した。特に大型壺形土器と底部が穿孔された壺形土器は、周溝の各コーナーに近接した状態で出土しており、土器を用いた葬送儀礼を考える上で参考になる事例である。</p> <p>底部穿孔の壺形土器は、溝の一部のみが検出された第4号方形周溝墓からも出土した。大部分が調査区域外に広がっているため規模・形状は不明であるが、第1号周溝墓と規模では同等のものと推定される。</p> <p>方形周溝墓群の北東側に、円形周溝墓が2基検出されている。円形周溝墓はほぼ西縁の形状で、方形周溝墓とは重複せずに方形周溝墓を避けるように配置されていた。円形周溝墓の東側では周溝墓は確認できず、円形周溝墓が墓域の東端にあるとみられる。</p> <p>近世以降の遺構は、井戸跡3基、土壇15基・溝跡18条、ビット86基が検出された。一部の土壇からは陶磁器類が出土した。調査区東側では直角に屈曲する溝跡が検出された。溝によって区画された部分から土壇やビットが検出されていることから、道沿いの屋敷地とそれに伴う区画溝や建物跡の一部と考えられる。</p> <p>縄文時代の遺構は確認されなかったが、縄文時代早期から後期の土器・石器が出土した。</p>								

埼玉県埋蔵文化財調査事業団報告書 第362集

安養寺古墳群

主要地方道鴻巣羽生線建設事業地内埋蔵文化財発掘調査報告

平成21年3月19日 印刷

平成21年3月27日 刊行

発行／財団法人 埼玉県埋蔵文化財調査事業団

〒369-0108 熊谷市船木台四丁目4番地1

電話 0493-39-3955

<http://www.saimaibun.or.jp>

印刷／朝日印刷工業株式会社