

大乾古墳群発掘調査報告書（図版編）

— 国道8号（米原バイパス）建設工事に伴う埋蔵文化財発掘調査 —

1993. 3

米原町教育委員会



I区遺構全景



(1) 調査作業風景



(2) 調査作業風景



(1) 調査区全景 (南より)



(2) 調査区全景 (北より)



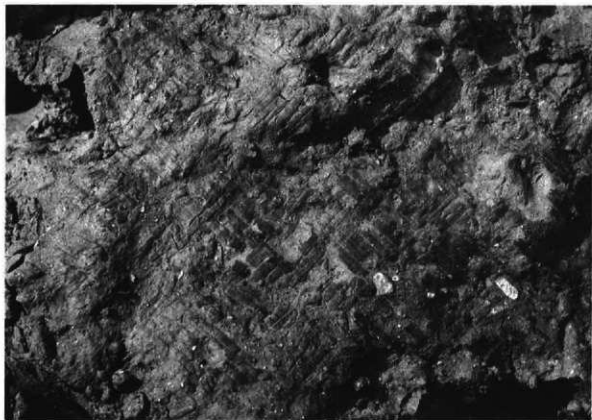
(1) 土塚SK41遺物出土状況



(2) 土塚SK41遺物出土状況



(1) 方形周溝墓SX01東周溝内網代、土器出土状況



(2) 方形周溝墓SX01東周溝内網代出土状況



(1) 方形周溝墓SX01西側溝内掘出土状況



(2) 溝SD03 (南より)



(1) 溝SD03 (北より)



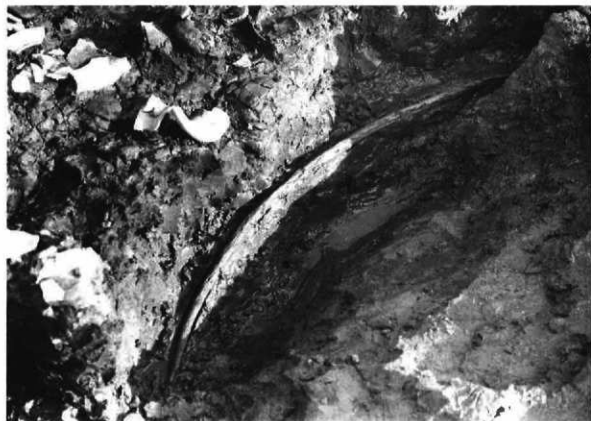
(2) 溝SD03遺物出土状況 (北より)



(1) 溝SD03遺物出土状況(南より)



(2) 溝SD03遺物出土状況(南東より)



(1) 溝SD03弓出土状況



(2) 溝SD03梁出土状況



(1) 溝SD03魚骨出土状況



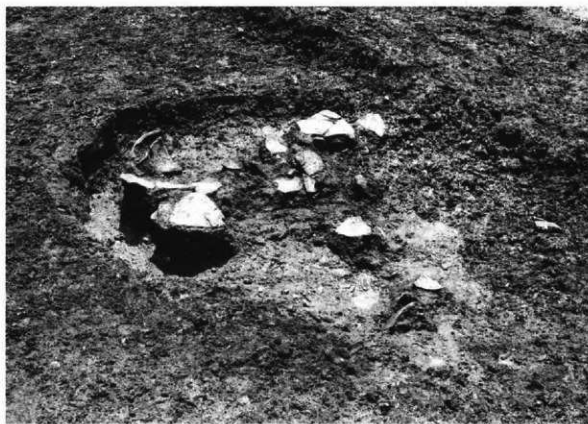
(2) 溝SD03籒簡表皮出土状況



(1) 方形周溝墓SX10 (西より)



(2) 方形周溝墓SX11 (北西より)



(1) 方形周溝墓SX12西周溝内土器出土状況



(2) 方形周溝墓SX14, SX15 (北より)



(1) 1号墳周濠内馬形埴輪出土状況



(2) 1号墳周濠内埴輪出土状況



(1) 1号墳周濠内埴輪出土状況



(2) 1号墳周濠内埴輪出土状況



(1) 1号墳周濠内埴輪出土状況



(2) 1号墳周濠内埴輪出土状況



(1) 1号墳周濠内家形埴輪出土状況



(2) 1号墳周濠内遺物出土状況



(1) 1号墳周濠内馬函出土状況



(2) 1号墳周濠東端土層断面 (西より)



(1) 2号墳周濠内遺物出土状況(北より)



(2) 2号墳周濠内遺物出土状況



(1) 2号墳周濠内遺物出土状況



(2) 2号墳全景 (北より)



(1) 3号墳周濠内遺物出土状況



(2) 3号墳，1号墳全景（北より）



(1) 4号墳全景 (西より)



(2) 掘立柱建物SB01 (南東より)



(1) 掘立柱建物SB02(北西より)



(2) 掘立柱建物SB03 (西より)



(1) 溝SD03上層遺物出土状況(東より)



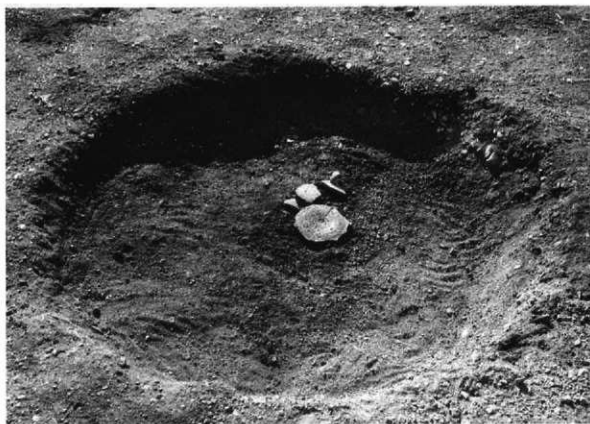
(2) 溝SD03下層遺物出土状況(東より)



(1) 溝SD09遺物出土状況



(2) 溝SD09遺物出土状況



(1) 土塚SK06



(2) 土塚SK07通物出土状況



(1) 土塚SK05遺物出土状況



(2) 土塚SK05完掘状況



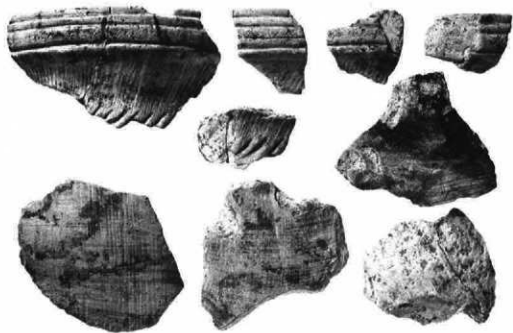
(1) 井戸SE01



(2) 枕列SX16 (西より)



遺構出土弥生土器 1~2: SX02, 3: SX03, 4: SX05
5: SX07, 6: SX10



(1) SX12出土弥生土器

8



(2) SX10出土弥生土器

7



(3) 1号墳周濠出土原輪

9



10



13



16



11



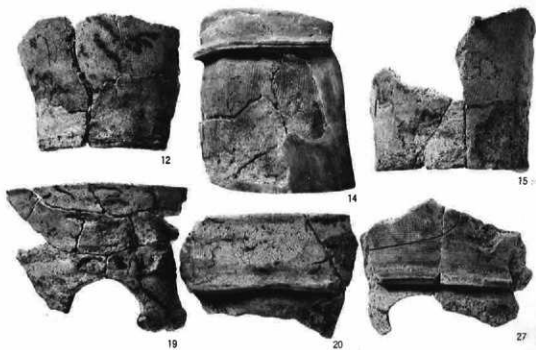
17



18

34

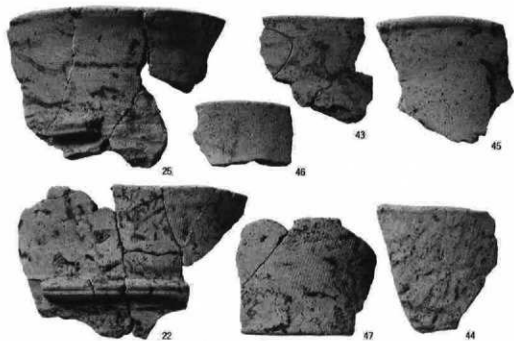
(1) 1号墳周濠出土埴輪



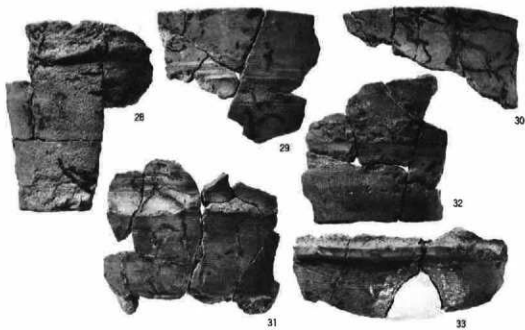
(2) 1号墳周濠出土埴輪



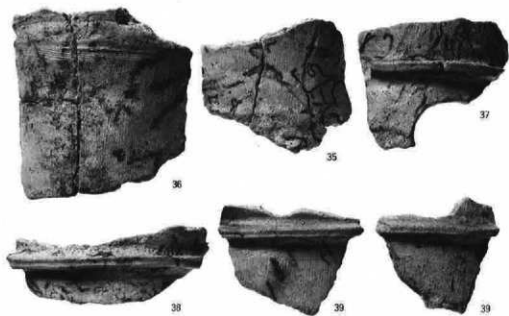
(1) 1号墳周濠出土埴輪



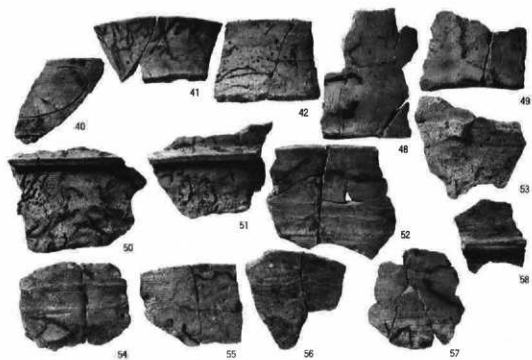
(2) 1号墳周濠出土埴輪



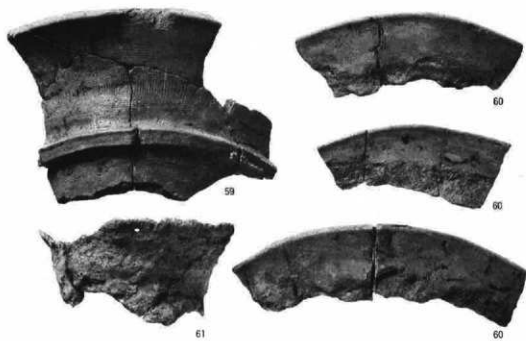
(1) 1号墳周濠出土埴輪



(2) 1号墳周濠出土埴輪



(1) 1号墳周濠出土埴輪



(2) 1号墳周濠出土埴輪



1





63



67



65



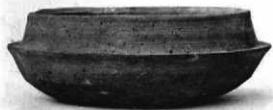
64

(1) 1号墳周濠出土形象埴輪



66

(2) 1号墳周濠出土馬形埴輪



68



73



69



74



70



75



71



76



72

1号墳周濠出土須恵器



77



81



82



78



83



79



84



80



85

1号墳周濠出土須志器，土師器（77～80）
2号墳周濠出土須志器（81～85）



86



88



87



89



90



92



91

2号墳周濠出土須恵器、土師器、石斧(86~89)
3号墳周濠出土須恵器(90~91)



93



105



94



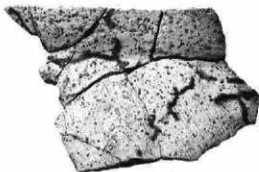
106



95



96



107



97



100



108



104

(1)SD03出土土師器



109



98



99



101



102



103

(2)SD03出土須惠器



110



115



111



116



117



112



118



114



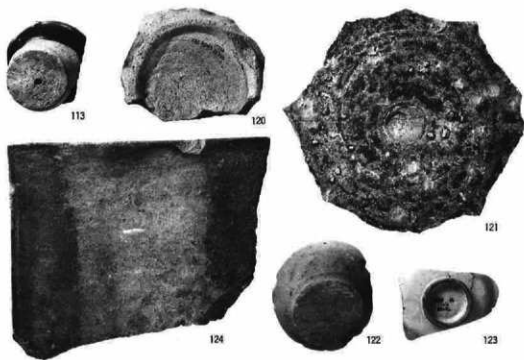
119

遺構出土弥生土器。須恵器 110~111：SD06，
112：SD08，114~119：SD09



125

(1) SK07出土須恵器



(2) 遺構出土遺物 113 : SD08, 120 : SK05
121 : SK06, 122~124 : SK08



125



129



130



127



131



132



128



133

SK11出土弥生土器 (125)
包含層出土弥生土器、須惠器 (127~133)



134



139



135



140



136



137



141



138



142

(1) 包含層出土石器



143



145

(2) SD10出土股鏃