

- 1 (第45图2)
- 2 (第27图1)
- 3 (第29图3)
- 4 (第51图20)
- 5 (第51图23)
- 6 (第50图3)
- 7 (第32图5)
- 8 (第34图5)
- 9 (第21图4)
- 10 (第21图3)
- 11 (第41图8)
- 12 (第41图7)

1 第1·3·4·7·11号
方形周溝部、第4号住居跡、
第12号溝跡



- 1 (第62图27)
- 2 (第61图18)
- 3 (第62图29)
- 4 (第62图34)
- 5 (第62图31)
- 6 (第62图32)
- 7 (第62图33)
- 8 (第43图5)
- 9 (第43图4)
- 10 (第43图9)
- 11 (第43图8)
- 12 (第43图7)

2 第2·47号溝跡



- 1 (第77图1)
- 2 (第77图2)
- 3 (第77图4)
- 4 (第77图5)
- 5 (第77图6)
- 6 (第77图7)
- 7 (第77图8)
- 8 (第77图3)
- 9 (第77图9)
- 10 (第77图10)

3 第2·3·36号溝跡

图版 164

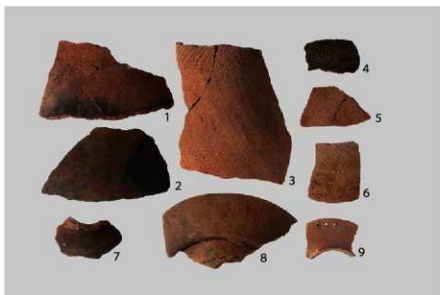
- 1 (第 80 图 12)
- 2 (第 80 图 11)
- 3 (第 85 图 15)
- 4 (第 86 图 28)
- 5 (第 87 图 49)
- 6 (第 87 图 46)
- 7 (第 87 图 47)
- 8 (第 89 图 6)
- 9 (第 89 图 2)
- 10 (第 91 图 6)
- 11 (第 91 图 5)
- 12 (第 99 图 5)

1 第 10·12·13·14·
19 号住居跡



- 1 (第 146 图 58)
- 2 (第 146 图 68)
- 3 (第 146 图 59)
- 4 (第 146 图 71)
- 5 (第 146 图 69)
- 6 (第 146 图 72)
- 7 (第 143 图 18)
- 8 (第 143 图 6)
- 9 (第 143 图 12)

2 第 3 号溝跡



- 1 (第 176 图 48)
- 2 (第 186 图 243)
- 3 (第 185 图 202)
- 4 (第 176 图 56)
- 5 (第 176 图 55)
- 6 (第 176 图 49)
- 7 (第 174 图 25)
- 8 (第 176 图 54)
- 9 (第 176 图 53)

3 第 36 号溝跡 (1)





- 1 (第 185 图 194)
- 2 (第 185 图 198)
- 3 (第 185 图 199)
- 4 (第 185 图 195)
- 5 (第 185 图 201)
- 6 (第 174 图 23)
- 7 (第 188 图 268)

1 第 36 号沟迹 (2)



- 1 (第 174 图 27)
- 2 (第 174 图 29)

2 第 36 号沟迹 (3)



- 1 (第 173 图 5)
- 2 (第 173 图 4)
- 3 (第 173 图 12)
- 4 (第 177 图 58)
- 5 (第 181 图 133)
- 6 (第 188 图 282)
- 7 (第 176 图 50)
- 8 (第 176 图 51)
- 9 (第 176 图 52)

3 第 36 号沟迹 (4)

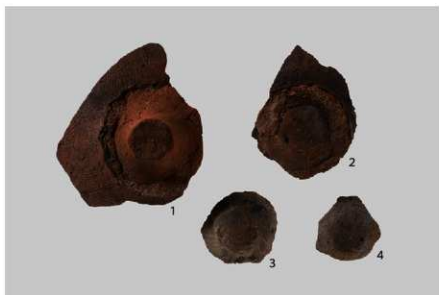
图版 166

- 1 (第 185 图 189)
- 2 (第 185 图 186)
- 3 (第 185 图 187)
- 4 (第 185 图 188)
- 5 (第 184 图 170)
- 6 (第 184 图 171)
- 7 (第 183 图 152)



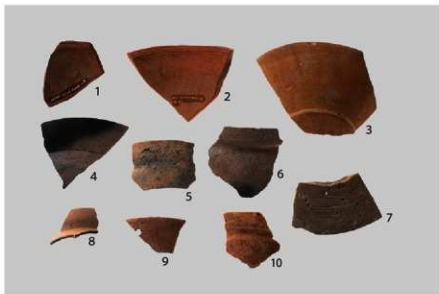
1 第 36 号沟迹 (5)

- 1 (第 180 图 98)
- 2 (第 180 图 99)
- 3 (第 180 图 100)
- 4 (第 187 图 240)



2 第 36 号沟迹 (6)

- 1 (第 187 图 242)
- 2 (第 186 图 209)
- 3 (第 186 图 214)
- 4 (第 188 图 265)
- 5 (第 188 图 258)
- 6 (第 185 图 184)
- 7 (第 187 图 239)
- 8 (第 185 图 185)
- 9 (第 177 图 76)
- 10 (第 188 图 260)



3 第 36 号沟迹 (7)



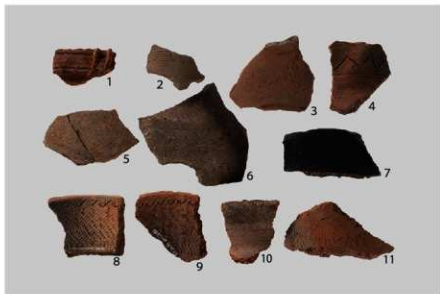
- 1 (第 137 图 5)
- 2 (第 188 图 288)
- 3 (第 188 图 295)
- 4 (第 188 图 284)
- 5 (第 188 图 285)
- 6 (第 188 图 290)
- 7 (第 188 图 291)
- 8 (第 188 图 283)
- 9 (第 188 图 293)
- 10 (第 188 图 286)
- 11 (第 188 图 287)
- 12 (第 188 图 289)
- 13 (第 188 图 292)
- 14 (第 188 图 294)
- 15 (第 189 图 297)
- 16 (第 189 图 298)

1 第 16·36 号沟跡



- 1 (第 237 图 124)
- 2 (第 237 图 126)
- 3 (第 238 图 145)
- 4 (第 237 图 125)
- 5 (第 238 图 147)
- 6 (第 238 图 168)
- 7 (第 241 图 217)
- 8 (第 238 图 169)
- 9 (第 241 图 224)
- 10 (第 240 图 192)

2 第 48 号沟跡 (1)

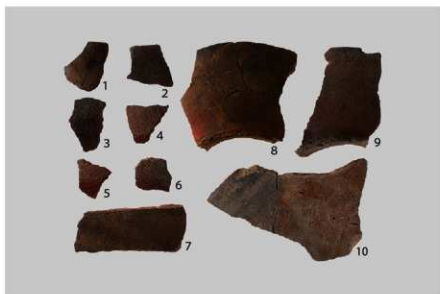


- 1 (第 259 图 2)
- 2 (第 233 图 88)
- 3 (第 233 图 80)
- 4 (第 233 图 78)
- 5 (第 233 图 79)
- 6 (第 233 图 77)
- 7 (第 239 图 174)
- 8 (第 232 图 49)
- 9 (第 232 图 47)
- 10 (第 232 图 54)
- 11 (第 233 图 73)

3 第 48 号沟跡 (2)

图版 168

- 1 (第 232 图 53)
- 2 (第 233 图 76)
- 3 (第 233 图 75)
- 4 (第 243 图 241)
- 5 (第 243 图 241)
- 6 (第 233 图 69)
- 7 (第 233 图 72)
- 8 (第 229 图 8)
- 9 (第 229 图 8)
- 10 (第 233 图 68)



1 第 48 号溝跡 (3)

- 1 (第 244 图 258)
- 2 (第 244 图 256)
- 3 (第 233 图 64)
- 4 (第 244 图 251)
- 5 (第 244 图 252)
- 6 (第 244 图 248)
- 7 (第 244 图 247)
- 8 (第 232 图 61)
- 9 (第 244 图 249)



2 第 48 号溝跡 (4)

3 板碑 表採 (第 259 图 3)





1 第2号沟迹
(第63图1)



2 第2号沟迹(第63图1) 细部



3 第3号沟迹(第151图1)



4 第3号沟迹(第151图2)



1 第3号清跡 (第151图3)



2 第3号清跡 (第152图5)



3 第3号清跡 (第152图6)



4 第3号清跡 (第152图7)



1 第3号溝跡
(第152図8)



2 第3号溝跡 (第152図8) 細部1



3 第3号溝跡 (第152図8) 細部2



4 第3号溝跡 (第152図8) 細部3



5 第3号溝跡 (第153図9)



1 第3号溝跡 (第153図10)



2 第3号溝跡 (第153図10) 細部



3 第3号溝跡 (第154図14)



4 第3号溝跡 (第154図17)



5 第3号溝跡 (第154図18)





1 第3号溝跡 (第153図12)



2 第3号溝跡 (第153図12) 細部1



3 第3号溝跡 (第153図12) 細部2



4 第3号溝跡 (第154図19)



1 第36号溝跡 (第208図1)



2 第36号溝跡 (第208図1)
細部 (表)



3 第36号溝跡 (第208図1)
細部 (裏)



4 第36号溝跡 (第208図1)
細部 (表) 柄



1 第36号沟迹(第209图2)



2 第36号沟迹(第209图2) 细部1



3 第36号沟迹(第209图2) 细部2



4 第36号沟迹(第209图3)



5 第36号沟迹(第209图3) 细部



1 第36号满踪 (第209图4)



3 第36号满踪 (第209图6)



2 第36号满踪 (第209图5)



4 第36号满踪 (209图7)



1 第36号溝跡 (第210図8)



3 第36号溝跡 (第210図9)



2 第36号溝跡 (第210図8) 上ほぞ穴細部 (表・裏)



4 第36号溝跡 (第211図27)



1 第36号溝跡
(第210図12)



2 第36号溝跡
(第210図13)



3 第36号溝跡
(第210図13) 細部



4 第36号溝跡
(第210図14)



5 第36号溝跡
(第211図15)



1 第36号沟迹
(第211图16)



3 第36号沟迹 (第211图18)



5 第36号沟迹 (第211图20)



2 第36号沟迹 (第211图17)



4 第36号沟迹
(第211图19)



6 第36号沟迹 (第211图21)



1 第36号沟跡 (第211图22) 2 第36号沟跡 (第211图23)

5 第36号沟跡
(第212图30)



3 第36号沟跡 (第213图43)

4 第36号沟跡
(第211图25)

6 第36号沟跡
(第212图35)

7 第36号沟跡
(第211图29)



1 第36号沟迹 (第213图38)



2 第36号沟迹 (第213图39)



3 第36号沟迹 (第213图40)



4 第36号沟迹 (第213图41)



5 第36号沟迹 (第213图42)





1 第 36 号溝跡
(第 213 图 44)



2 第 36 号溝跡
(第 213 图 45)



3 第 36 号溝跡
(第 213 图 46)



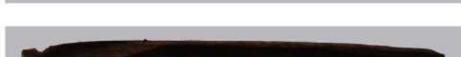
4 第 36 号溝跡
(第 213 图 47)



5 第 36 号溝跡
(第 213 图 48)



6 第 36 号溝跡
(第 213 图 49)



7 第 36 号溝跡
(第 213 图 50)



1 第36号溝跡
(第213图51)



2 第36号溝跡
(第213图52)



3 第36号溝跡
(第213图53)



4 第36号溝跡
(第213图54)



5 第36号溝跡
(第213图55)



6 第36号溝跡
(第214图66)



7 第36号溝跡
(第214图67)





1 第36号沟跡 (第212图36)



2 第36号沟跡 (第214图63)



4 第36号沟跡 (第214图56)



3 第36号沟跡
(第214图65)



5 第36号沟跡 (第214图68)



1 第36号溝跡 (第215図69)



2 第36号溝跡
(第215図70)



4 第36号溝跡
(第215図71)



3 第36号溝跡
(第215図70) 細部



5 第36号溝跡
(第215図71) 細部



1 第36号沟迹 (第216图72)



2 第48号沟迹 (第247图2)



3 第48号沟迹 (第247图3)



1 第48号溝跡 (第247図1)



2 第48号溝跡 (第247図1) 細部1



3 第48号溝跡 (第247図1) 細部2



1 第48号溝跡 (第247図4)



2 第48号溝跡 (第247図4) 細部1



3 第48号溝跡 (第247図4) 細部2



1 第48号沟迹 (第247图5)



2 第48号沟迹 (第247图6)



3 第48号沟迹 (第247图6) 细部



1 第48号沟跡 (第248图8)



2 第48号沟跡 (第248图9)



3 第48号沟跡 (第248图10)



1 第48号沟迹 (第249图11)



2 第48号沟迹 (第250图13)



1 第48号沟迹 (第247图7)



2 第48号沟迹 (第250图12)



3 第48号沟迹 (第250图14)



4 第48号沟迹 (第250图15)



1 第48号沟迹 (第251图16)



2 第48号沟迹 (第251图16)
内面细部



3 第48号沟迹 (第251图16)
外面细部



1 第48号溝跡 (第252図17)



2 第48号溝跡 (第252図17) 細部1



3 第48号溝跡 (第252図17) 細部2



4 第48号溝跡 (第252図19)



5 第48号溝跡 (第252図19) 細部



1 第48号沟迹
(第252图18)



2 第48号沟迹
(第252图20)



3 第48号沟迹 (第253图21)



4 第48号沟迹 (第253图25)



1 第48号满踪 (第253图23)



1 第48号溝跡 (第253图24)



2 第48号溝跡 (第254图28)



3 第48号溝跡 (第254图29)



1 第48号溝跡 (第254図26)



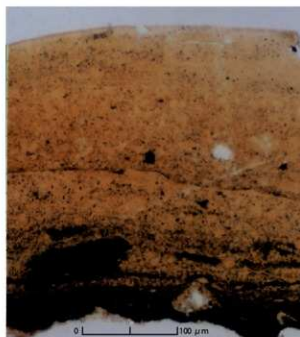
1 第48号满跡 (第254图27)



2 第48号满跡 (第255图32)



3 第48号满跡 (第255图34)



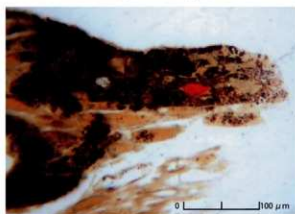
SD36-365 漆パレット (内面) × 260



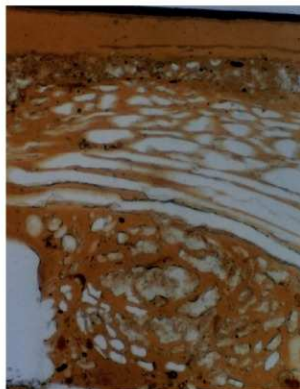
SD36-361 漆パレット (内面) × 260



No 365 脚付槽 (内面) × 100



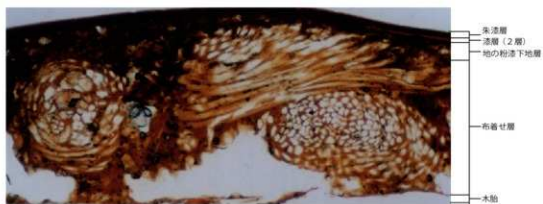
No 365 脚付槽 (内面) × 200



No 330 皆朱漆器 (口縁部) × 260



No 330 皆朱漆器 (体部) × 520



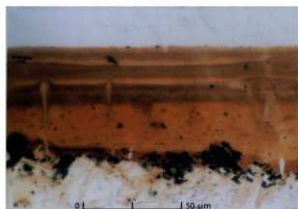
No. 330 皆朱漆器 (口縁部) × 130



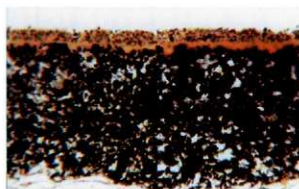
No. 336 総黒色系漆器 (外面) × 520



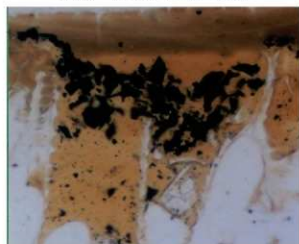
No. 334 総黒色系漆器 (内面) × 260



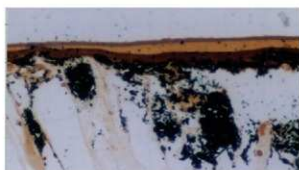
No. 337 総黒色系漆器 (内面・浜下地) × 520



No. 331 皆朱漆器 (内面) × 200



No. 328 総黒色系漆器 (外面) × 520



No. 329 総黒色系漆器 (内面・浜下地) × 260

報告書抄録

ふりがな		そりまちいせき						
書名		反町遺跡1						
副書名		高坂駅東口第二特定土地区画整理事業地内埋蔵文化財発掘調査報告						
巻次		1						
シリーズ名		埼玉県埋蔵文化財調査事業団報告書						
シリーズ番号		第361集						
編著者名		福田 聖・赤熊浩一						
編集機関		財団法人 埼玉県埋蔵文化財調査事業団						
所在地		〒369-0108 埼玉県熊谷市船木台四丁目4番地1 TEL 0493-39-3955						
発行年月日		西暦2009(平成21)年3月24日						
ふりがな 所取遺跡	ふりがな 所在地	コード		北緯	東経	調査期間	調査面積 (㎡)	調査原因
		市町村	遺跡番号	° ° °	° ° °			
そりまちいせき 反町遺跡	さいたま市の市 はなみずか台 大字高坂257番 地他	11212	371	36°00'02"	139°24'54"	20050401 ～ 20070331	15,395	土地区画 整理
所取遺跡	種別	主な時代	主な遺構		主な遺物		特記事項	
反町遺跡		縄文時代	縄文時代		縄文土器		県内ではほとんど例のない後期前半のまとまった資料	
		弥生時代	住居跡 方形周溝墓 土器棺墓 溝跡	7軒 5基 2基 3条	弥生土器			
		古墳時代	住居跡 方形周溝墓 土壇 高跡	23軒 3基 5基 4箇所	土師器			
		奈良・平安時代	住居跡 溝跡	2軒 2条	土師器 須恵器			
		中・近世	溝跡 土壇	24条 19基	陶磁器 鉄器 木器			
		弥生～中世	流路跡	4箇所	弥生土器 土師器 須恵器 鉄製品 木製品 漆器 陶器			
時期不明	ビット	多数	土師器 須恵器 陶磁器					
要約		反町遺跡は、埼玉県東松山市の都幾川の右岸に立地する。周辺は肥沃な水田地帯が広がり、遺跡はその下に埋没した自然堤防上に形成されている。これまでに4回の調査が行われ、古墳時代前期を中心とする250軒以上の住居跡が検出されている。本事業に伴う調査では弥生時代中期から中世にいたる竪穴住居跡117軒、掘立柱建物跡1棟、方形周溝墓7基、土器棺墓2基、古墳跡12基、流路跡5箇所、溝跡88条、土壇61基が調査された。古墳時代前期の遺構・遺物を中心とする。住居跡の1軒は水晶製勾玉、碧玉製管玉の製作工房であることが明らかになった。流路跡からは多量の土器、木製品が出土している。岸边から奈良・平安時代の「神矢」・「弓」・「三田万呂」・「飯万呂」の銘のある墨書土器、雁股鎌を用いた祭祀跡が検出された。						

埼玉県埋蔵文化財調査事業団報告書 第361集

反町遺跡Ⅰ

高坂駅東口第二特定土地地区画整理事業地内
埋蔵文化財発掘調査報告Ⅰ
(第2分冊)

平成21年3月19日 印刷

平成21年3月24日 発行

発行／財団法人 埼玉県埋蔵文化財調査事業団
〒369-0108 埼玉県熊谷市船木台四丁目4番地1
電話 0493(39)3955

<http://www.saimabun.or.jp>

印刷／巧和工藝印刷株式会社