



1 B区第15・21号住居跡  
(東から)



2 B区第15号住居跡掘り方  
(東から)



3 B区第18号住居跡  
(東から)

図版 34

1 B区第19号住居跡（東から）



2 B区第19号住居跡掘り方  
（東から）



3 B区第20号住居跡  
遺物出土状況（1）（北西から）





1 B区第20号住居跡  
遺物出土状況(2)



2 B区第20号住居跡  
遺物出土状況(3)



3 B区第20号住居跡  
(No.12) 遺物出土状況

1 B区第23号住居跡（西から）



2 B区第23号住居跡  
遺物出土状況



3 B区第23号住居跡カマド





1 B区第25号住居跡



2 B区第29号住居跡  
(西から)



3 B区第29号住居跡力マド

1 B区第30号住居跡  
(東から)



2 B区第30号住居跡カマド



3 B区第33号住居跡  
(西から)





1 B区第38号住居跡  
(南から)



2 B区第38号住居跡北東  
コーナー遺物出土状況



3 B区第38・39・40号  
住居跡

図版 40

1 B区第38・39・40号  
住居跡



2 B区第46号住居跡  
遺物出土状況



3 B区第3号溝跡全景  
(西から)







1 B区第3号溝跡全景  
(南から)



2 B区第3号溝跡全景  
(南東から)



3 B区第3号溝跡全景  
(北から)

- 1 B区第3号溝跡遺物出土状況  
(東から)



- 2 B区第3号溝跡北岸  
遺物出土状況



- 3 B区第3号溝跡北岸  
墨書土器出土状況





1 B区第3号满跡墨書土器  
「三田万呂」出土状況 (1)



2 B区第3号满跡墨書土器  
「三田万呂」出土状況 (2)



3 B区第3号满跡墨書土器  
「三田万呂」出土状況 (3)

- 1 B区第3号清跡墨書土器  
「三田万呂」出土狀況 (4)



- 2 B区第3号清跡墨書土器  
「飯万呂」出土狀況



- 3 B区第3号清跡墨書土器  
出土狀況





1 B区第3号溝跡出土状況  
(木製品No.6)



2 B区第3号溝跡施設2  
(木製品No.7・8) (1)



3 B区第3号溝跡施設2  
(木製品No.7・8) (2)



1 B区第3号清淤施設 2 (3)



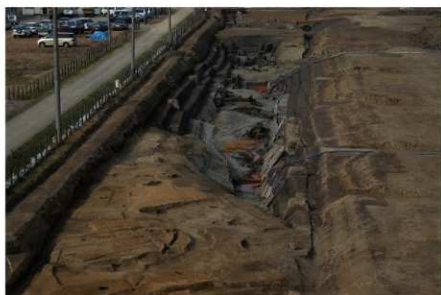
2 B区第3号清淤施設 1 (1)



3 B区第3号清淤施設 1 (2)



1 B区第36号溝跡全景



2 B区第36号溝跡究掘  
(南から)



3 B区第36号溝跡全景  
(中央から南)

1 B区第36号溝跡  
北壁断面 (1)



2 B区第36号溝跡  
(中央から北)



3 B区第36号溝跡断面







1 B区第36号溝跡  
西壁断面 (1)



2 B区第36号溝跡  
西壁断面 (2)



3 B区第36号溝跡北岸  
(古墳時代前期汀線)

- 1 B区第36号溝跡北岸  
(古墳時代前期訂線) (北から)



- 2 B区第36号溝跡北岸  
(古墳時代前期訂線)  
遺物出土状況



- 3 B区第36号溝跡施設1・  
土器集中





1 B区第36号溝跡北岸  
(古墳時代前期)  
遺物出土状況 (1)



2 B区第36号溝跡北岸  
(古墳時代前期)  
遺物出土状況 (2)



3 B区第36号溝跡北岸  
(古墳時代前期)  
遺物出土状況 (3)

- 1 B区第36号溝跡北岸  
(古墳時代前期)  
遺物出土狀況(4)



- 2 B区第36号溝跡北岸  
(古墳時代前期)  
遺物出土狀況(5)



- 3 B区第36号溝跡P 66 G  
付近(古墳時代前期)  
遺物出土狀況(1)





1 B区第36号溝跡P 66 G  
付近（古墳時代前期）  
遺物出土状況（1）



2 B区第36号溝跡P 66 G  
付近（古墳時代前期）  
遺物出土状況（西から）



3 B区第36号溝跡P 66 G  
付近（古墳時代前期）  
遺物出土状況（南から）

図版 54

1 B区第36号溝跡P66G  
施設（東から）(1)



2 B区第36号溝跡P66G  
施設（東から）(2)



3 B区第36号溝跡P66G  
施設（東から）(3)





1 B区第36号溝跡P 66 G  
付近遺物出土状況  
(南から)



2 B区第36号溝跡北岸杭列



3 B区第36号溝跡  
遺物集中出土状況 (1)

图版 56

- 1 B区第36号溝跡P 66 G  
付近遺物出土状況



- 2 B区第36号溝跡北岸  
杭打設状況



- 3 B区第36号溝跡P 66 G  
南側木製品出土状況







1 B区第36号溝跡施設  
(北から)



2 B区第36号溝跡 P 66 G  
北側遺物出土状況



3 B区第36号溝跡  
(木製品No 2) 出土状況

- 1 B区第36号溝跡P 66 G  
北側木製品出土状況 (1)



- 2 B区第36号溝跡P 66 G  
北側木製品出土状況 (2)



- 3 B区第36号溝跡  
(木製品No 15) 出土状況





1 B区第36号溝跡P 66 G  
北側木製品出土状況



2 B区第36号溝跡  
(木製品No 1) 出土状況



3 B区第36号溝跡  
(木製品No 3) 出土状況

- 1 B区第36号溝跡  
木製品出土狀況(1)



- 2 B区第36号溝跡  
木製品出土狀況(2)



- 3 B区第36号溝跡P 66 G  
(古墳時代前期) 杭打設狀況





1 B区第36号溝跡  
遺物出土狀況 (1)



2 B区第36号溝跡  
遺物出土狀況 (2)



3 B区第36号溝跡  
遺物出土狀況 (3)

- 1 B区第36号溝跡  
(No 77) 遺物出土狀況



- 2 B区第36号溝跡  
台付裏出土狀況



- 3 B区第36号溝跡 (No 63)  
遺物出土狀況





1 B区第36号溝跡 (No. 75)  
遺物出土状況



2 B区第36号溝跡  
遺物出土状況



3 B区第36号溝跡 (No. 40)  
遺物出土状況

1 B区第36号溝跡  
器台出土状況



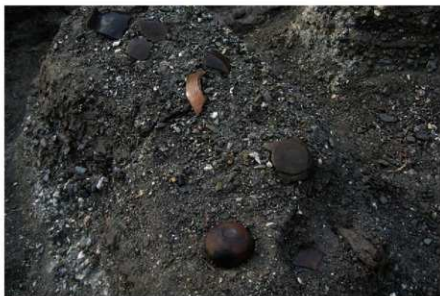
2 B区第36号溝跡  
遺物出土状況



3 B区第36号溝跡南側  
(北から)







1 B区第36号溝跡古墳前期  
遺物出土状況



2 B区第36号溝跡 (No.152)  
遺物出土状況



3 B区第36号溝跡  
遺物出土状況