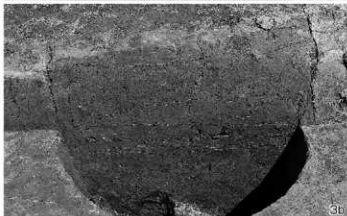
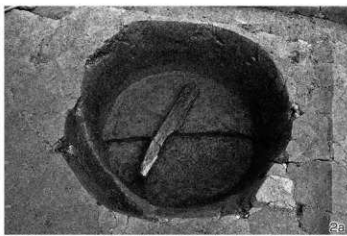
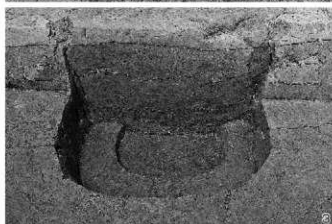


1. 土坑6 a. 完掘状況(東から) b. 土層断面(東から)
 2. 土坑7 a. 完掘状況(北から) b. 土層断面(北から)
 3. 土坑10・11 a. 完掘状況(西から)
 b. 土層断面(北から)
 4. 土坑12 a. 完掘状況(東から) b. 土層断面(東から)



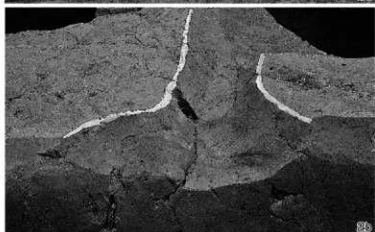
1. 土坑14
 - a. 完掘状況 (南西から)
 - b. 土層断面 (南から)
 - c. 桶痕跡
2. 土坑15
 - a. 完掘状況 (北から)
 - b. 土層断面 (北から)
 - c. 木材出土状況 (北から)
3. 土坑16
 - a. 完掘状況 (西から)
 - b. 土層断面 (西から)



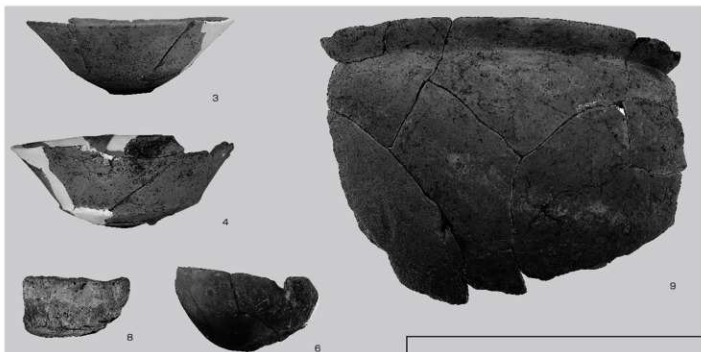
1. 土坑17 a. 完掘状況 (北から)
 b. 桶出土状況 (北西から)
 c. 土層断面 (北から)
 d. 桶取り上げ作業風景 (北から)
2. 土坑18 a. 完掘状況 (西から)
 b. 土層断面 (西から)
3. 土坑19 土層断面 (南から)



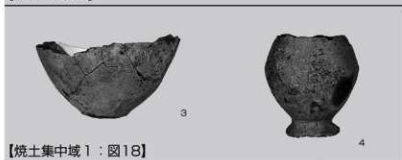
1. 水口 2
a. 水口部断面 (南から)
b. 溝部断面 (北から)
c. 青磁皿出土状況 (南から)



2. 水口 3
a. 検出状況 (北から)
b. 完掘状況 (北から)



【炉3：図17】



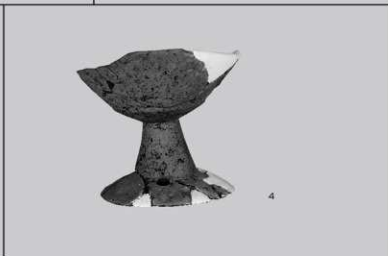
【焼土集中域1：図18】



【土坑1：図21】

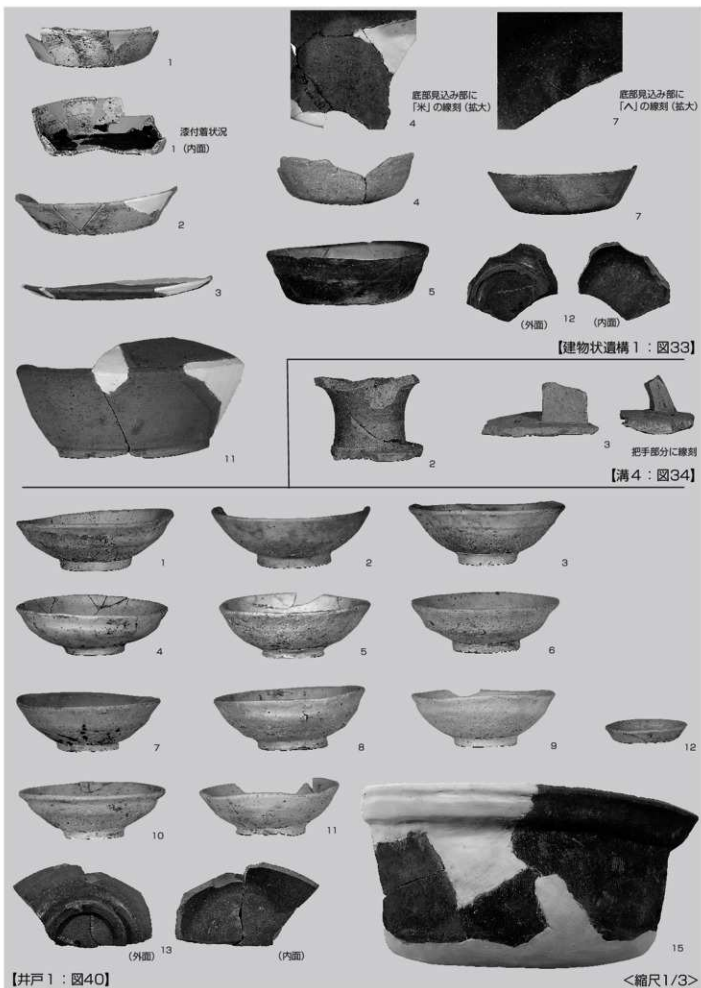


【土坑2：図22】



【溝1：図25】

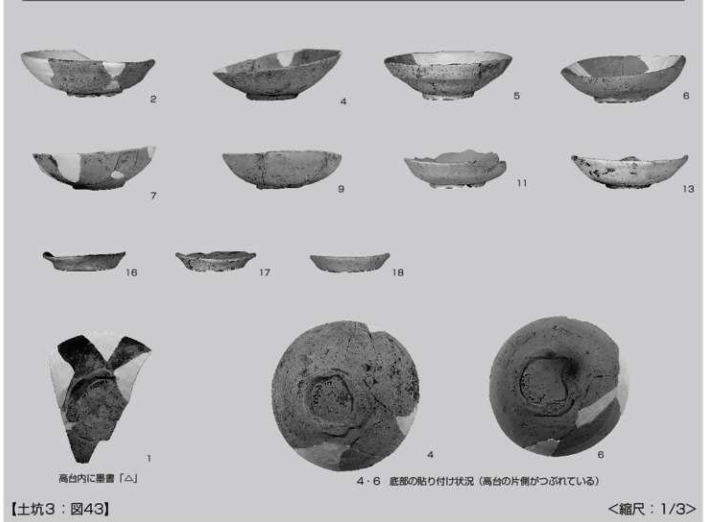
図版30 建物状遺構1、溝4、井戸1 出土遺物





【井戸2：図45】

<6・7のみ縮尺1/4>

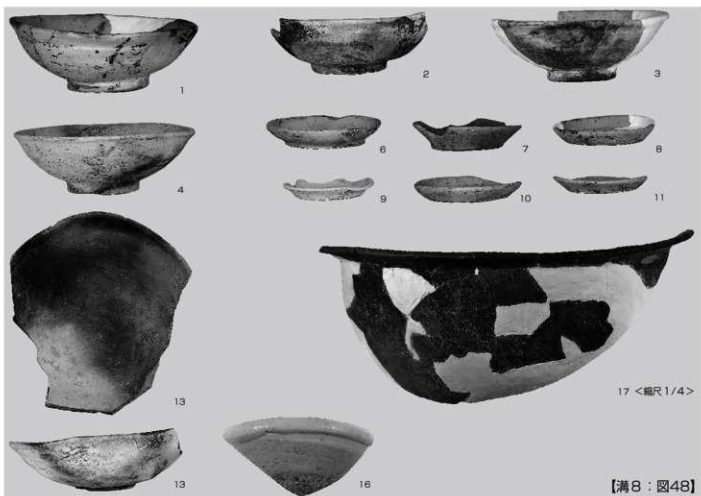


高台内に墨書「△」

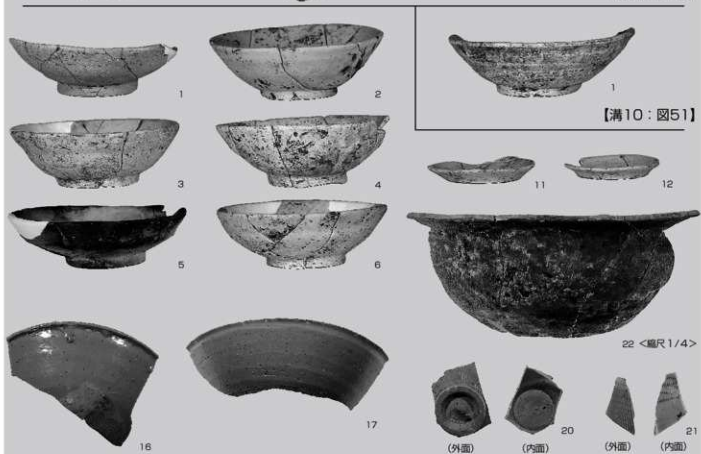
4・6 底部の貼り付け状況（高台の片側がつぶれている）

【土坑3：図43】

<縮尺：1/3>



【溝8：図48】



【溝10：図51】

【溝12：図54】

<縮尺1/3>

