



1. 溝8 完掘状況 (西から)
2. 溝9 完掘状況 (西から)
3. 溝9 d断面 (東から)
4. 溝8 遺物出土状況 (北から)
 - a. 図48-1・4
 - b. 図48-4
 - c. 図48-1



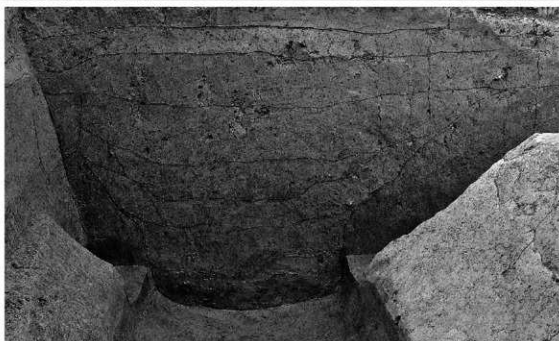
図版18 溝8土層断面



1. a断面（西から）



2. c断面（西から）



3. d断面（東から）



1. 発掘状況 (南から)



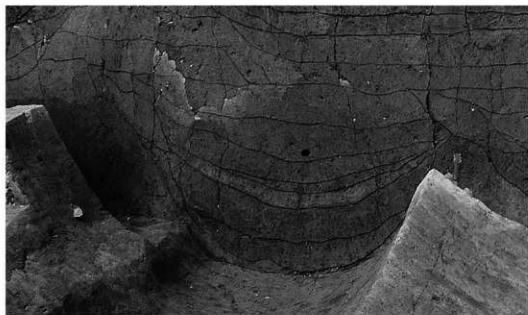
2. 土層断面 (南から)



3. 遺物出土状況 (図51-1)
(南から)



1. 溝11 完掘状況（東から）
2. 溝11 土層断面（東から） a. a断面 b. b断面
3. 溝12北半部 完掘状況と遺物出土状況（北から）



1. a断面 (南から)



2. b断面 (南から)

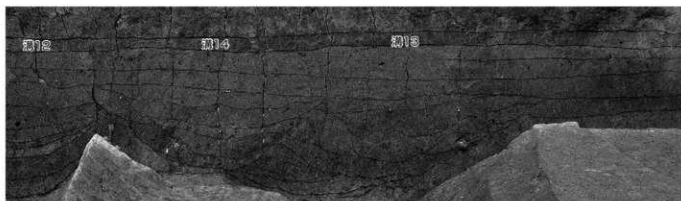


3. 遺物出土状況 (西から)

a. 北半 (図54-5・22)

b. 南半 (図54-1・2・6・
7・11・12)

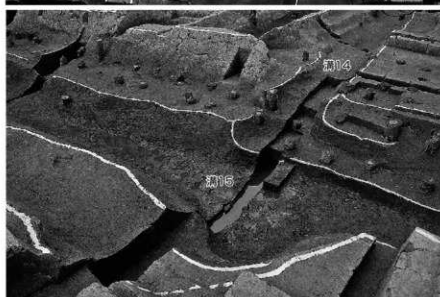




1. 溝13・14 a断面 (南から)



2. 溝11～17 完掘状況 (西から)



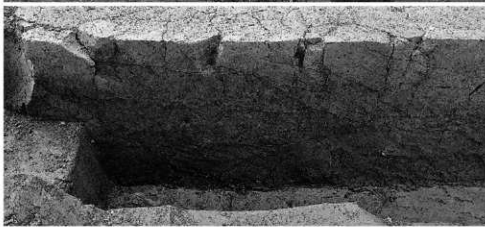
3. 溝14と溝15の接続状況 (南から)



1. 溝15 d断面 (東から)



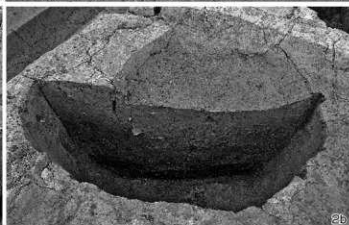
2. 溝16 d断面 (東から)



3. 溝17 c断面 (東から)



4. 溝18 土層断面 (南から)



1. 土坑4 a. 完掘状況(東から) b. 土層断面(西から) 2. 土坑5 a. 完掘状況(西から) b. 土層断面(西から)



3. 土坑8 a. 完掘状況(南から) b. 土層断面(南から) 4. 土坑9 a. 完掘状況(西から) b. 土層断面(西から)