

図版27 奈良時代後半の井戸・土坑、平安時代の井戸出土遺物



井戸 1 S=1/3



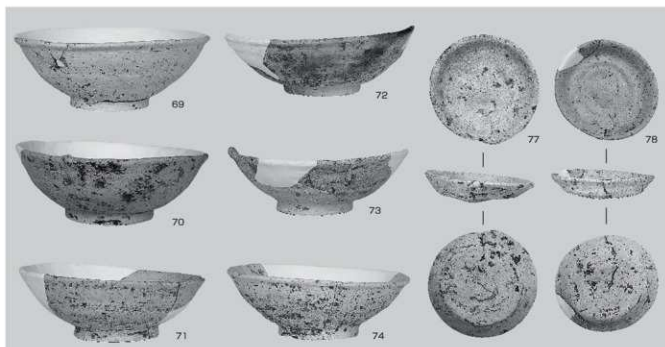
土坑 1 S=1/3



井戸 2 S=1/3

図版28 平安時代～鎌倉時代の井戸出土遺物





土坑2 S=1/3



溝9 S=1/3



M1



M2



M3



M4



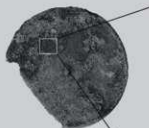
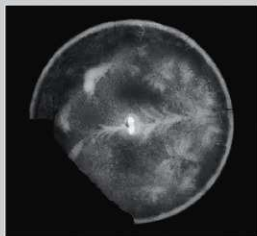
M6



M5



M1：土坑1  
M2：土坑2  
M3・4：溝4  
M5・6：遺構に伴わない遺物  
S=2/3



鏡背面の織維物





W1 S=23 井戸1



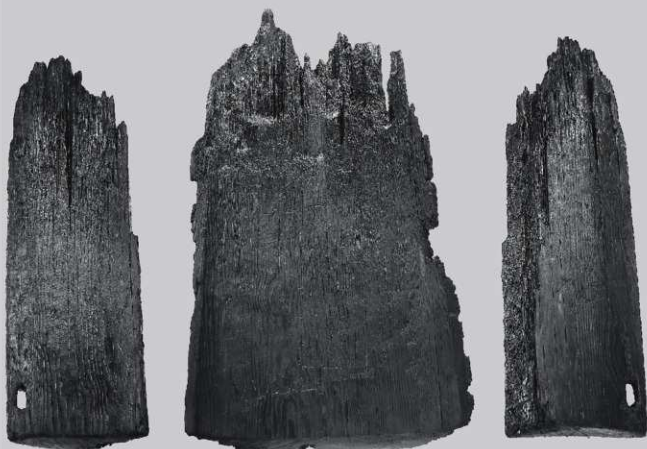
図版32 奈良時代後半の絵馬



W2 S=2/3 井戸1







w6

井戸1 S-1/12



底面の加工痕（側面の位置は推定）

図版34 奈良時代後半の井戸枠





W10 (表面) S=1/10



(裏面)



表面左端の方形削り込み



裏面右端の加工痕



裏面左端の加工痕



W11 (表面)

S=1/10



(裏面)

井戸2



W12

井戸3

W17・18・21・23・24・立板：S=1/10

W12・13：S=1/6



W13



W17



立板



W18



W19



W21



W22



W23



W24

## 報告書抄録

ふりがな	しかたいせき11							
書名	鹿田遺跡11-第24次調査-							
副書名	岡山大学医歯薬融合棟新宮に伴う発掘調査							
シリーズ名	岡山大学構内遺跡発掘調査報告							
シリーズ番号	第33冊							
編著者名	南健太郎(編著)・野崎貴博・能城修一・江川達也・白石 純・沖 陽子							
編集機関	岡山大学埋蔵文化財調査研究センター							
所在地	〒700-8530 岡山県岡山市北区津島中三丁目1番1号							
発行年月日	2018(平成30)年2月28日							
ふりがな	ふりがな	コード		北緯	東経	調査期間	調査面積	調査原因
所収遺跡	所在地	市町村	遺跡番号	世界測地系	世界測地系			
しかたいせき11 鹿田遺跡第24 次調査地点	岡山県岡山市 北区鹿田町二 丁目5番1号	33201	県2208	34°64'97"	133°92'04"	20121127~ 20130425	1867㎡	医歯薬融 合棟新宮
所収遺跡	種別	主な時代		主な遺構		主な遺物		特記事項
鹿田遺跡第24 次調査地点	集落	弥生時代中期~ 古墳時代前期		溝・土器棺		弥生土器・土師器		
	集落	奈良時代後半		井戸・土坑・溝		土師器・須恵器・木製品・ 鉄製品		絵馬(牛、 狼胸曳)
	集落	平安時代~ 鎌倉時代		井戸・土坑・溝・ 土手状遺構・畦畔		土師器・須恵器・木製品・ 鉄製品・石製品・青銅製品		
	集落	江戸時代以降		土坑・溝・ 土手状遺構・畦畔		陶磁器		

2018年2月28日発行

岡山大学構内遺跡発掘調査報告 第33冊

## 鹿田遺跡11

編集・発行 岡山大学埋蔵文化財調査研究センター  
岡山市北区津島中三丁目1番1号  
(086) 251-7290印刷 西尾総合印刷株式会社  
岡山市北区津高651  
(086) 254-1111代