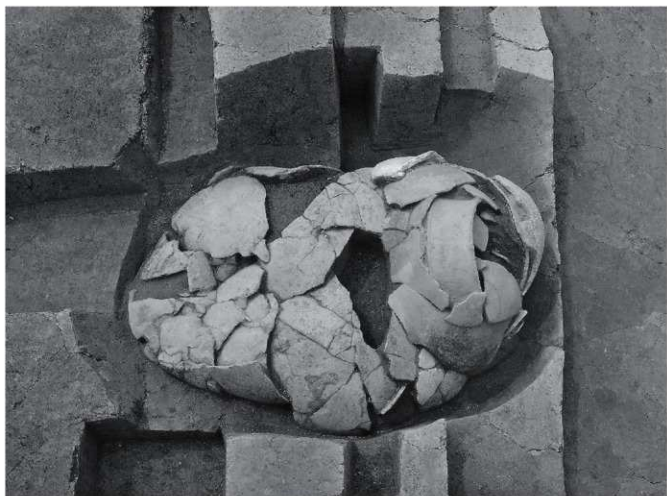




1. 土器棺1出土状況（東から）



2. 土器棺1出土状況（北から）

図版2 古墳時代前期の土器棺



1. 土器棺1断面  
(a断面 西から)



2. 土器棺1蓋被覆状況  
(西から)



3. 土器棺1蓋被覆状況  
(南から)



1. 土器棺1完掘状況（西から）



2. 土器棺2出土状況（西から）



3. 土器棺2断面（西から）

図版4 弥生時代の土器溜まり・焼土集中、古墳時代前期の土器棺



1. 土器棺3出土状況（北から）



2. 土器棺3断面（北から）



3. 土器棺4遺物出土状況・断面（南から）



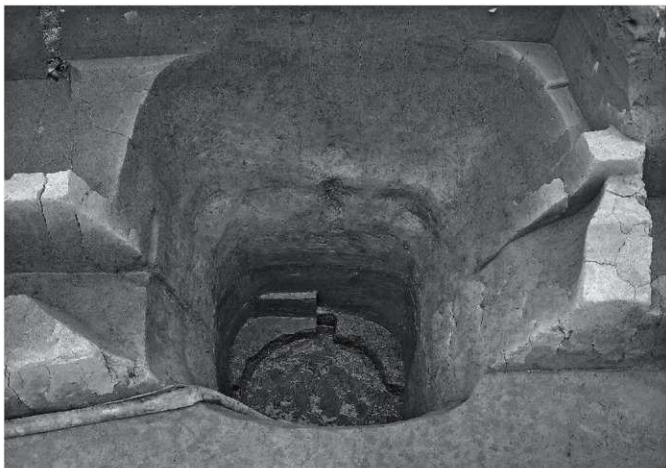
4. 土器溜まり遺物出土状況（東から）



5. 焼土集中1出土状況  
（南東から）



6. 焼土集中1断面（南東から）



1. 井戸1完掘状況 (南から)



2. 井戸1井戸枠出土状況 (南から)



図版6 奈良時代後半の井戸



1. 井戸1井戸枠出土状況（南東から）



2. 井戸1断面（南から）



1. 井戸1遺物出土状況  
(南から)



2. 土坑1遺物出土状況①  
(東から)

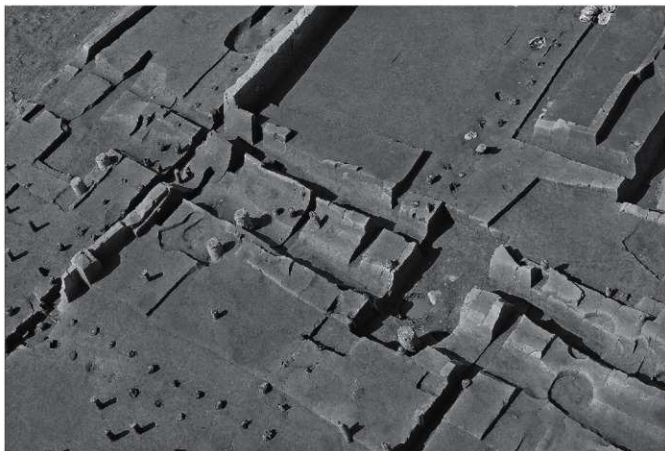


3. 土坑1遺物出土状況② (東から)



4. 土坑1断面 (東から)

図版8 平安時代～鎌倉時代遺構全景

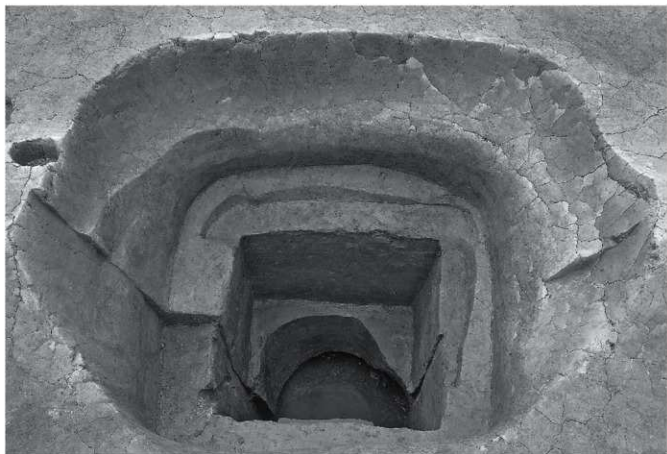


1. 調査区西半鎌倉時代遺構発掘状況 (溝7・8:北東から)

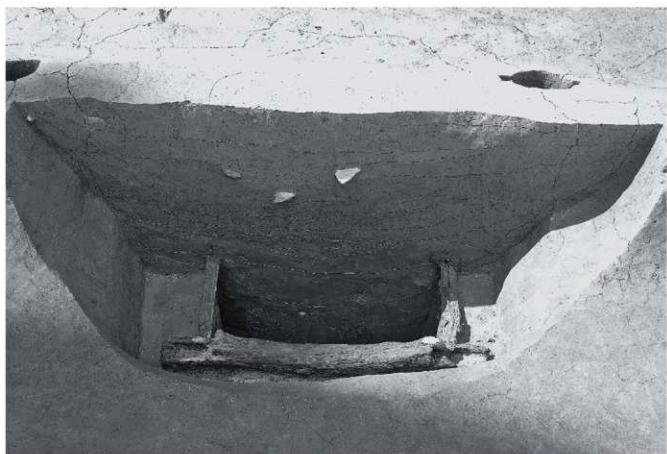


2. 調査区東半平安時代～鎌倉時代の遺構発掘状況 (井戸5、土坑2・3、溝4～6・土手状遺構:南から)





1. 井戸4完掘状況 (東から)



2. 井戸4断面 (東から)

図版10 平安時代の井戸



1. 井戸2井桁検出状況（東から）



2. 井戸2井桁南西角部検出状況（南から）



3. 井戸2井桁北西角部検出状況（北から）



1. 井戸3完掘状況 (北から)



2. 井戸3遺物出土状況 (南から)



3. 井戸3曲物出土状況 (南から)

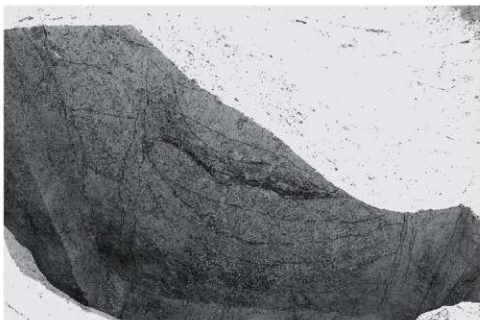


4. 井戸3井戸枠 (南・西辺) 出土状況 (北東から)



5. 井戸3井戸枠 (北辺) 角柱・桟木組合せ状況 (南から)

図版12 平安時代～鎌倉時代の井戸



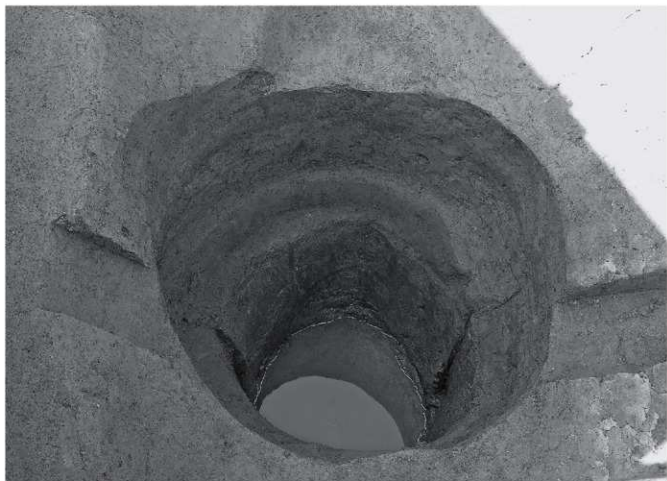
1. 井戸3断面（上層：北から）



2. 井戸3断面（中層：北から）



3. 井戸3断面（下層：北から）



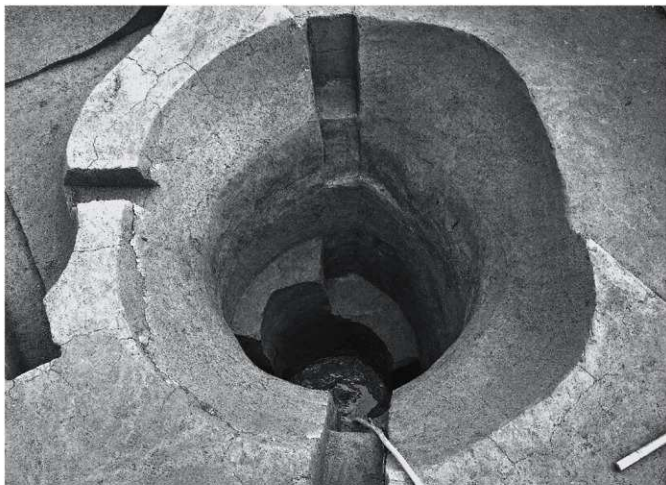
1. 井戸4完掘状況（東から）



2. 井戸4断面（東から）



図版14 平安時代～鎌倉時代の井戸



1. 井戸5完掘状況（北西から）



2. 井戸5断面（南西から）



1. 井戸6完掘状況（東から）

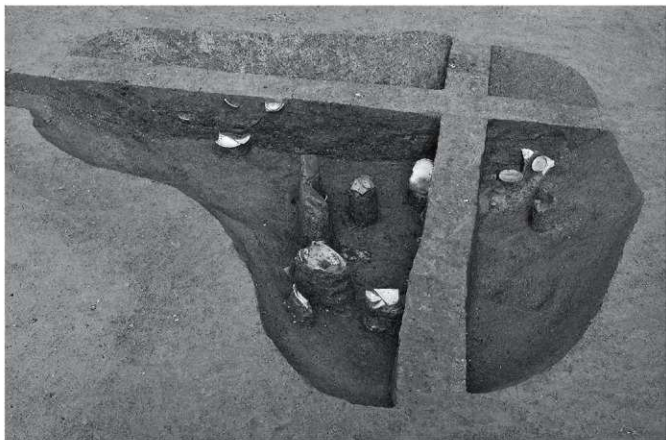


2. 井戸6断面（東から）



3. 井戸6遺物出土状況（東から）

図版16 平安時代～鎌倉時代の土坑



1. 土坑2遺物出土状況（南から）



2. 土坑2断面（西から）



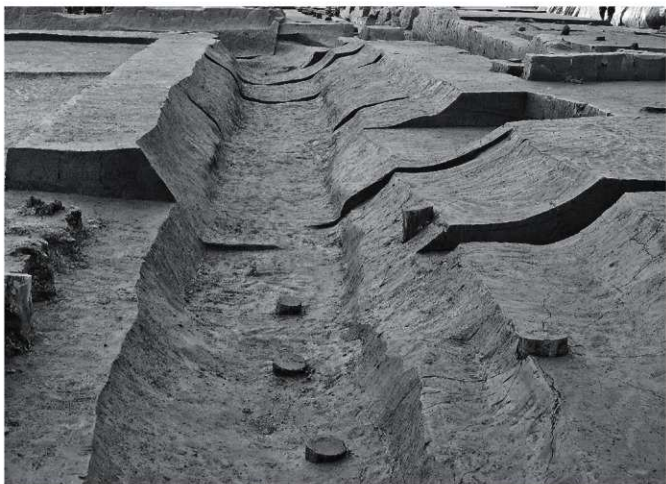
3. 土坑2断面（南から）



4. 土坑2断面（南から）



1. 溝4・5・土手状遺構完掘状況（北から）



2. 溝4完掘状況（東から）

図版18 鎌倉時代の溝



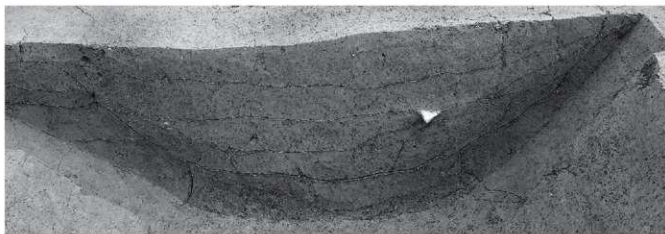
1. 溝4瓦・銭出土状況 (南から)



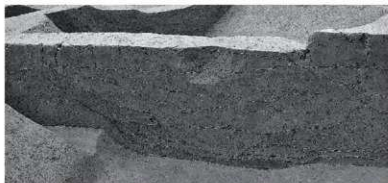
2. 溝4銭出土状況 (東から)



3. 溝4断面 (西から)



4. 溝4断面 (西から)



5. 溝4・5断面 (北東から)



6. 溝4・5断面 (北から)

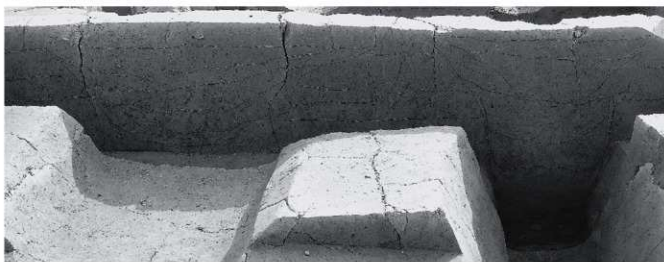




1. 溝4・5・10断面 (北から)



2. 土手状遺構断面 (北から)



3. 溝7・8断面 (北から)



4. 溝7・8断面 (南から)



5. 溝7・8断面 (南から)



1. 溝9完掘状況 (西から)



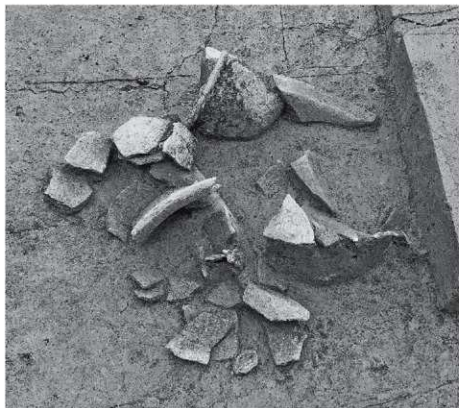
2. 溝9遺物出土状況  
(南東から)



3. 溝9遺物出土状況  
(西から)



1. 溝9遺物出土状況 (西から)



2. 溝9遺物出土状況 (南から)



3. 畦畔1断面 (北から)



4. 畦畔1断面 (北から)

図版22 近世遺構全景



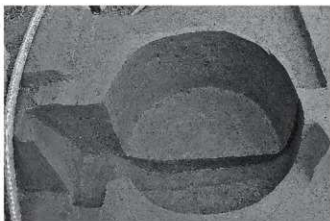
1. 調査区東半近世遺構発掘状況 (南から)



2. 調査区西半近世遺構発掘状況 (南東から)



1. 土坑4木枠出土状況 (A1類:南から)



2. 土坑4完掘状況 (A1類:南から)



3. 土坑44完掘状況 (A2類:南から)



4. 土坑18完掘状況 (A3類:北から)



5. 土坑54完掘状況 (B1類:北から)



6. 土坑58完掘状況 (B2類:西から)



7. 溝10・土手状遺構完掘状況 (南東から)



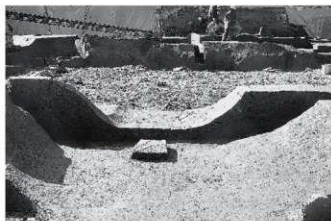
8. 溝10断面 (南から)



図版24 近世の溝・土手状遺構・畦畔、近代の畝状遺構



1. 溝11 (古段階) 断面 (北から)



2. 溝11 (新段階) 断面 (北から)



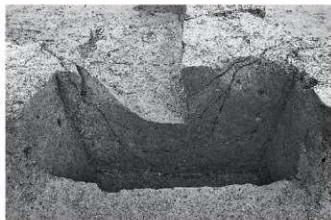
3. 溝13断面 (南から)



4. 土手状遺構完掘状況 (近世) (南から)



5. 土手状遺構様式遺構断面 (東から)



6. 畦畔1水口断面 (東から)



7. 畦畔1水口完掘状況 (東から)



8. 畝状遺構完掘状況 (東から)