



1 第1号周溝状遺構 (第101图1)



4 第2号周溝状遺構 (第104图1)



2 第2号周溝状遺構 (第104图2)



5 第2号周溝状遺構 (第104图4)



3 第3号周溝状遺構 (第107图2)



6 第2号周溝状遺構 (第104图5)



7 第3号周溝状遺構 (第107图1)



1 第1号周满状遗構 (第101图4)



2 第2号周满状遗構 (第104图6)



3 第3号周满状遗構 (第107图7)



4 第3号周满状遗構 (第107图5)



5 第1号周满状遗構 (第101图6)



6 第3号周满状遗構 (第107图10)



7 第3号周满状遗構 (第107图11)



1 第3号沟跡 (第113图1)



5 遺物集中 (第115图3)



2 第32号沟跡 (第113图11)



6 表採 (第116图3)



3 第32号沟跡 (第113图9)



7 第1号周溝状遺構 (第101图9)



4 遺物集中 (第115图2)



8 第2号周溝状遺構 (第104图10)



1 第3号周溝状遺構 (第107图12)



3 第1号周溝状遺構 (第101图7)



2 第1号周溝状遺構 (第101图10)



4 第3号周溝状遺構 (第107图13)



5 第3号溝跡 (第113图2)



6 遺物集中 (第115图4)



1 第2号井戸跡 (第142图2)



2 第15号井戸跡 (第142图11)



3 第2号溝跡 (第157图31)



4 第8号溝跡 (第160图87)



5 第25号溝跡 (第170图157)



6 第14号溝跡 (第164图94)



7 第2号溝跡 (第157图52)



8 第16号溝跡 (第166图145)



9 第25号井戸跡 (第142图14)



1 第2号溝跡 (第157图34)



5 第14号溝跡 (第164图102)



2 第1号溝跡 (第155图10)



6 第2号溝跡 (第157图38)



3 第2号溝跡 (第157图39)



7 第14号溝跡 (第164图108)



4 第2号溝跡 (第157图40)



8 第14号溝跡 (第164图107)



1 第1号井戸跡 (第142图1)



6 第1号溝跡 (第155图6)



2 第25号井戸跡 (第142图19)



7 第2号溝跡 (第157图42)



3 第35号井戸跡 (第143图36)



8 第2号溝跡 (第157图46)



4 第1号溝跡 (第155图3)



9 第2号溝跡 (第157图47)



5 第1号溝跡 (第155图4)



10 第25号溝跡 (第170图159)



1 第14号溝跡 (第164图104)



2 第14号溝跡 (第164图114)



5 第1号溝跡 (第155图13)



3 第14号井戸跡 (第142图4)



4 第7号溝跡 (第160图86)



6 第2号溝跡 (第157图54)



1 第8号沟迹 (第160图89)



3 第7号沟迹 (第160图84)



4 第1号沟迹 (第156图21)



2 第14号沟迹 (第164图109)



5 第2号沟迹 (第158图66)



6 第11号沟迹 (第161图92)



1 第14号沟迹 (第164图116)



SD 1
(第155图2)

SD 24
(第166图153)

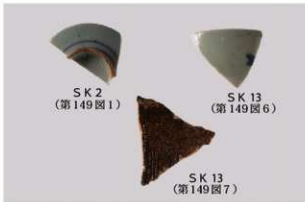
2 第1・24号沟迹



3 第3号土壤 (第149图2)



4 第3号土壤 (第149图2)



SK 2
(第149图1)

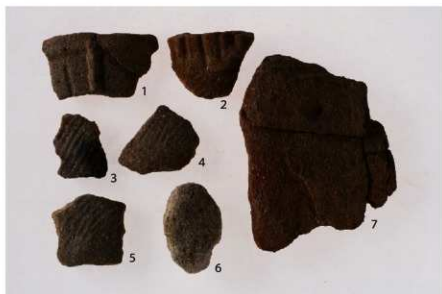
SK 13
(第149图6)

SK 13
(第149图7)

5 第2・13号土壤



1 第27号土塊 (第90図1)



- 1 (第92図1)
- 2 (第92図2)
- 3 (第92図4)
- 4 (第92図12)
- 5 (第92図11)
- 6 (第92図16)
- 7 (第92図18)

2 第1号集石土塊



- 1 (第93図1)
- 2 (第93図2)

3 グリッド出土遺物

图版 60

- 1 第5号井戸跡 (第142图3)
- 2 第14号井戸跡 (第142图5)
- 3 第14号井戸跡 (第142图6)
- 4 第14号井戸跡 (第142图8)
- 5 第25号井戸跡 (第142图13)
- 6 第25号井戸跡 (第142图15)
- 7 第25号井戸跡 (第142图16)
- 8 第44号井戸跡 (第143图38)
- 9 第44号井戸跡 (第143图39)
- 10 第44号井戸跡 (第143图40)
- 11 第25号井戸跡 (第142图22)



1 第5・14・25・44号井戸跡

- 1 (第155图1)
- 2 (第155图7)
- 3 (第155图9)
- 4 (第155图8)
- 5 (第155图12)
- 6 (第155图18)
- 7 (第155图16)
- 8 (第155图20)



2 第1号溝跡

- 1 (第157图51)
- 2 (第158图55)
- 3 (第158图56)
- 4 (第158图58)
- 5 (第158图61)



3 第2号溝跡



- 1 第2号沟跡 (第157图33)
- 2 第2号沟跡 (第157图44)
- 3 第2号沟跡 (第157图48)
- 4 第6号沟跡 (第160图80)
- 5 第2号沟跡 (第157图49)
- 6 第2号沟跡 (第158图70)
- 7 第2号沟跡 (第157图45)



1 第2・6号沟跡

- 1 (第164图96)
- 2 (第164图99)
- 3 (第164图100)
- 4 (第164图101)
- 5 (第164图113)
- 6 (第164图105)
- 7 (第164图106)
- 8 (第164图110)
- 9 (第164图112)
- 10 (第164图103)

2 第14号沟跡



- 1 第16号沟跡 (第166图143)
- 2 第24号沟跡 (第166图152)
- 3 第16号沟跡 (第166图146)
- 4 第23号沟跡 (第166图151)
- 5 第16号沟跡 (第166图147)
- 6 第24号沟跡 (第166图154)

3 第16・23・24号沟跡

図版 62

- 1 (第170図158)
- 2 (第170図161)
- 3 (第170図162)
- 4 (第170図163)
- 5 (第170図164)
- 6 (第170図165)



- 1 第25号溝跡

- 1 (第113図4)
- 2 (第113図7)
- 3 (第113図12)



- 2 第32号溝跡

- 1 グリッドビット (第174図3)
- 2 グリッド (第182図1)
- 3 表採 (第182図7)
- 4 表採 (第182図12)
- 5 表採 (第182図11)
- 6 グリッド (第182図4)



- 3 グリッド・表採



1 第2号掘立柱建物跡
ビット2 (第96図1)



2 第4号掘立柱建物跡
ビット7 (第122図1)



3 第4号掘立柱建物跡ビット7 (第122図1)



4 第8号掘立柱建物跡ビット10 (第126図1)



5 第14号井戸跡
(第142図10)



6 第22号井戸跡
(第142図12)



7 第14号井戸跡 (第142図10)



8 第22号井戸跡 (第142図12)



1 第29号井戸跡 (第143图32)



2 第29号井戸跡 (第143图33)



3 第29号井戸跡 (第143图33)



4 第29号井戸跡 (第143图31)



5 第8号土壇 (第149图3)



6 第1号溝跡 (第156图29)



1 第1号沟迹 (第156图30)



3 第1号沟迹 (第156图28)



2 第2号沟迹 (第159图74)



4 第2号沟迹 (第159图75)



1 第11号沟迹
(第161图90)



3 第14号沟迹
(第165图130)



5 第14号沟迹 (第165图117)



2 第11号沟迹 (第161图90)



4 第14号沟迹 (第165图124)



6 第14号沟迹 (第165图127)



1 第14号沟迹 (第165图118)



2 第14号沟迹 (第165图119)



3 第14号沟迹 (第165图133)



4 第14号沟迹 (第165图134)



1 第14号溝跡
(第165図135)



2 第14号溝跡
(第166図137)



3 第14号溝跡 (第166図137)



4 第14号溝跡 (第166図140)



5 第14号溝跡
(第166図136)



6 第14号溝跡
(第166図138)



(第166図141)

(第166図142)

7 第14号溝跡



(第190図2)

(第190図1)

(第190図3)

(第190図4)

(第190図5)

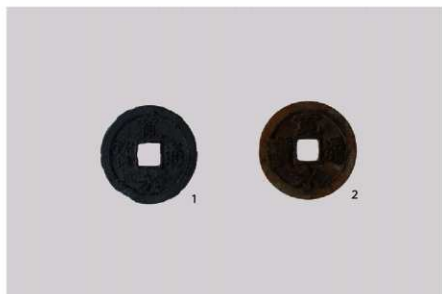
8 平沼一丁田遺跡出土種実



- 1 第1号溝跡 (第156图24)
- 2 第1号溝跡 (第156图25)
- 3 第1号溝跡 (第156图26)
- 4 第1号溝跡 (第156图27)
- 5 第2号溝跡 (第159图72)
- 6 第2号溝跡 (第159图71)
- 7 第11号溝跡 (第161图93)
- 8 第16号溝跡 (第166图149)

1 石製品

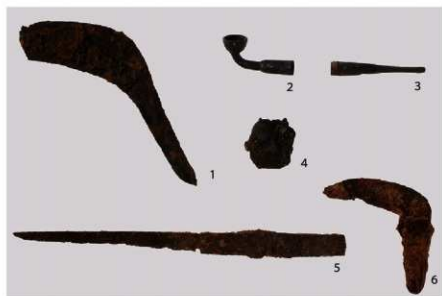
第1・2・11・16号溝跡



- 1 第3号掘立柱建物跡溝跡
(第120图3)
- 2 表採 (第182图13)

2 古銭

第3号掘立柱建物跡・表採



- 1 第26号井戸跡 (第143图26)
- 2 第2号溝跡 (第159图77)
- 3 第2号溝跡 (第159图78)
- 4 第16号溝跡 (第166图150)
- 5 第2号溝跡 (第159图76)
- 6 表採 (第182图14)

3 鉄製品

第2・16号溝跡・
第26号井戸跡・表採

報告書抄録

| ふりがな | | ひがしや/ひらぬまいっちょうだ | | | | | | |
|--------------|------------------------|---|--|-----------------------------|-------------|---------------------------|-------------|------|
| 書名 | | 東野/平沼一丁田 | | | | | | |
| 副書名 | | 一般国道468号首都圏中央連絡自動車道新設工事に伴う川島地区埋蔵文化財発掘調査報告 | | | | | | |
| 巻次 | | | | | | | | |
| シリーズ名 | | 埼玉県埋蔵文化財調査事業団報告書 | | | | | | |
| シリーズ番号 | | 第360集 | | | | | | |
| 編著者名 | | 宮井英一 土野真由美 岡田勇介 | | | | | | |
| 編集機関 | | 財団法人 埼玉県埋蔵文化財調査事業団 | | | | | | |
| 所在地 | | 〒369-0108 埼玉県熊谷市船木台四丁目4番地1 TEL 0493-39-3955 | | | | | | |
| 発行年月日 | | 西暦2009(平成21)年3月24日 | | | | | | |
| ふりがな 所取遺跡 | ふりがな 所在地 | コード | | 北緯 | 東経 | 調査期間 | 調査面積 (㎡) | 調査原因 |
| | | 市町村 | 遺跡番号 | ° ° ° | ° ° ° | | | |
| 東野遺跡 | 埼玉県比企郡川島町大字三保谷字東野918番地 | 11346 | 026 | 35°59'31" | 139°30'30" | 20061101 ～ 20070131 | 310 | 道路建設 |
| 平沼一丁田遺跡 | 埼玉県比企郡川島町大字平沼1341-7番地他 | 11346 | 025 | 35°59'05" | 139°28'23" | 20060410 ～ 20060831 | 3,500 | 道路建設 |
| 所取遺跡 | 種別 | 主な時代 | 主な遺構 | | 主な遺物 | | 特記事項 | |
| 東野遺跡 | 集落跡 | 縄文時代前期 | 住居跡 土壇 集石土壇 性格不明遺構 | 8軒 48基 1基 1基 | 縄文土器・石器・石製品 | | | |
| 平沼一丁田遺跡 | 集落跡 | 縄文時代中期 | 土壇 集石土壇 | 1基 1基 | 縄文土器・石器 | | | |
| | | 古墳時代前期 | 周溝状遺構 掘立柱建物跡 土壇 溝跡 遺物集中 | 3基 2棟 5基 4条 1ヶ所 | 土師器・土製品 | | | |
| | 中・近世 | 掘立柱建物跡 柱穴列 井戸跡 土壇 火葬土壇 溝跡 ピット | 12棟 2条 49基 52基 2基 55条 多数 | 陶磁器類・石製品・鉄製品・木製品 | | | | |
| 要約 | | <p>東野遺跡、平沼一丁田遺跡は川島町の自然堤防上に位置している遺跡である。</p> <p>東野遺跡は、川島町東端部の荒川右岸の堤外地に所在している。縄文時代の集落跡は、河川敷である地表面より約4.5m下で検出された。出土した遺物から、集落は前期終末の限られた期間に営まれたことが明らかとなり、台地上で激減する同期の遺跡の立地について考える貴重な発見となった。平沼一丁田遺跡は川島町のほぼ中央に位置し、中期の自然堤防上に立地する遺跡で、縄文時代中期、古墳時代前期、中世、近世にわたる複合遺跡である。古墳時代前期の掘立柱建物跡には柱根が残存し、分析によって時期を特定できる貴重な資料となった。</p> | | | | | | |

埼玉県埋蔵文化財調査事業団報告書 第360集

東野／平沼一丁田

一般国道468号首都圏中央連絡自動車道新設工事に伴う
川島地区埋蔵文化財発掘調査報告
(第2分冊 平沼一丁田遺跡)

平成21年3月19日 印刷

平成21年3月24日 発行

発行／財団法人 埼玉県埋蔵文化財調査事業団
〒369-0108 埼玉県熊谷市船木台四丁目4番地1
電話 0493(39)3955

<http://www.saimabun.or.jp>

印刷／巧和工藝印刷株式会社