

## 写真図版

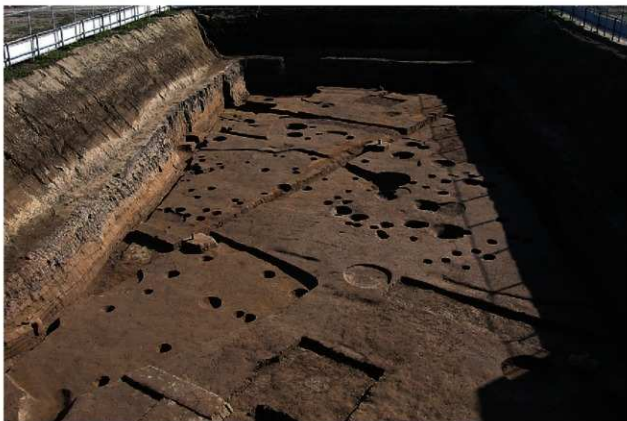


1 調査区遠景（北から）



2 調査区遠景（西から）

図版 2



1 調査区全景（北から）



2 調査区全景（南から）



1 調査区全景（西から）



2 基本土層（1）



3 基本土層（2）

図版 4

1 第1号住居跡



2 第1号住居跡遺物出土状況



3 第1号住居跡上面炭化物  
検出状況





1 第1号住居跡下面炭化物  
検出状況



2 第1号住居跡土層断面



3 第2・3号住居跡

图版 6

1 第4号住居跡



2 第4号住居跡遺物出土状況



3 第5号住居跡





1 第6号住居跡



2 第7号住居跡



3 第8号住居跡



图版 8



1 第1号土壤



5 第5号土壤



2 第2号土壤



6 第6号土壤



3 第3号土壤



7 第7号土壤



4 第3号土壤遗物出土状况



8 第9号土壤



1 第10号土窰



5 第15号土窰



2 第12号土窰



6 第16号土窰



3 第13号土窰



7 第17号土窰



4 第13号土窰遺物出土狀況



8 第17号土窰遺物出土狀況

图版 10



1 第 18 号土壤



5 第 21 号土壤



2 第 19 号土壤



6 第 21 号土壤遗物出土状况



3 第 20 号土壤



7 第 22 号土壤



4 第 20 号土壤遗物出土状况



8 第 22 号土壤遗物出土状况



1 第 23 号土壤



5 第 29 号土壤



2 第 24 号土壤



6 第 30 号土壤



3 第 26 号土壤



7 第 31 号土壤



4 第 27·28 号土壤



8 第 32 号土壤

图版 12



1 第 38·39 号土坑



5 第 1 号集石土坑



2 第 40 号土坑



6 第 1 号集石土坑土层断面图



3 第 41 号土坑



7 第 1 号性格不明遺構



4 第 42 号土坑



8 第 1 号性格不明遺構遺物出土狀況



1 第8号住居跡出土遺物 (第32図25)



3 第17号土壙出土遺物 (第38図2)



2 第3号土壙出土遺物 (第36図9)



4 第21号土壙出土遺物 (第42図13)



5 第1号住居跡出土遺物 (第11図1～15・17・18・20・22～24)

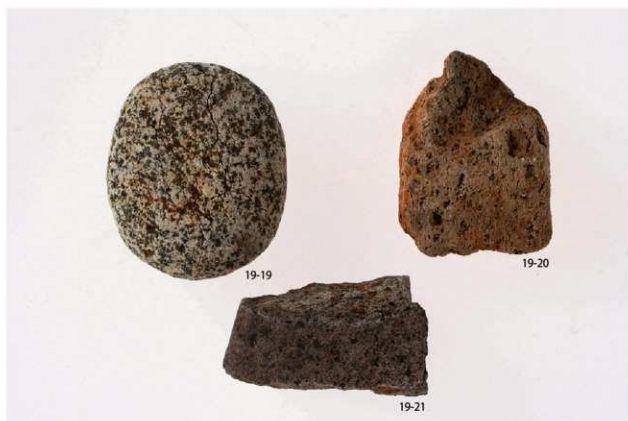
图版 14



1 第2号住居跡出土遺物(第14図1~8・10~13・15・18~20)



2 第3号住居跡出土遺物(第15図)・4号住居跡出土遺物(1)(第18図3~8・10・12・13)

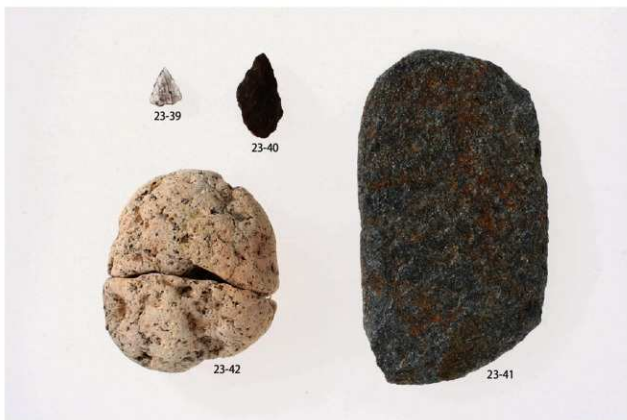


1 第4号住居跡出土遺物(2)(第19図)



2 第5号住居跡出土遺物(1)(第22図1~4・6・11・13・19~25・27・30)





1 第5号住居跡出土遺物(2)(第23図)



2 第6・7号住居跡出土遺物(第26図1~4・6・7、第28図1・4~9)



1 第8号住居跡出土遺物(1)(第30図1~7・9~17・19・20・22・24)

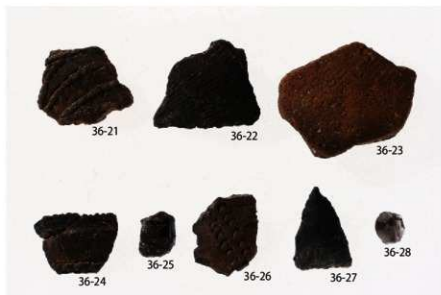


2 第8号住居跡出土遺物(2)(第32図26~34)

- 1 第1・2・4・8号土壙  
出土遺物 (第36図1～5  
・ 8・10～12・14・16  
～20)



- 2 第9～12・15号土壙  
出土遺物 (第36図21  
～28)



- 3 第16・20号土壙  
出土遺物 (第37図5～9・  
14～16・18・20・24)





1 第17号土壙出土遺物  
(第38图1・3~9・12)



2 第18号土壙出土遺物  
(第38图14~19・22)



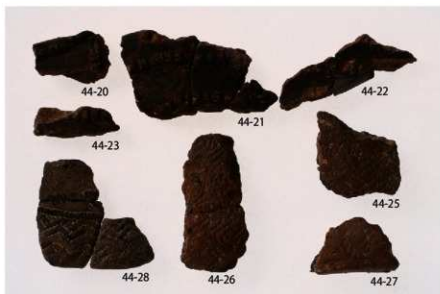
3 第21号土壙出土遺物  
(第42图1~6・8~13)

図版 20

- 1 第 22 号土壌出土遺物  
(第 42 図 14 ~ 23)



- 2 第 34 号土壌出土遺物  
(第 44 図 20 ~ 23・25  
~ 28)

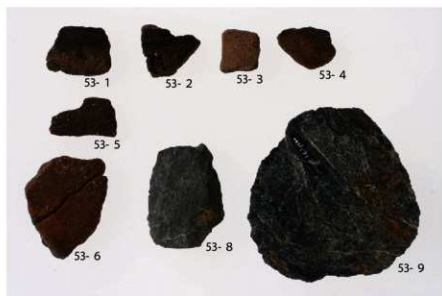


- 3 第 37・39・40 号土壌  
出土遺物 (第 47 図 1 ~ 3・  
5・8 ~ 10)





1 第41・46号土壌出土遺物  
(第47図11～17)



2 第1号性格不明遺構  
出土遺物(第53図1～6・  
8・9)



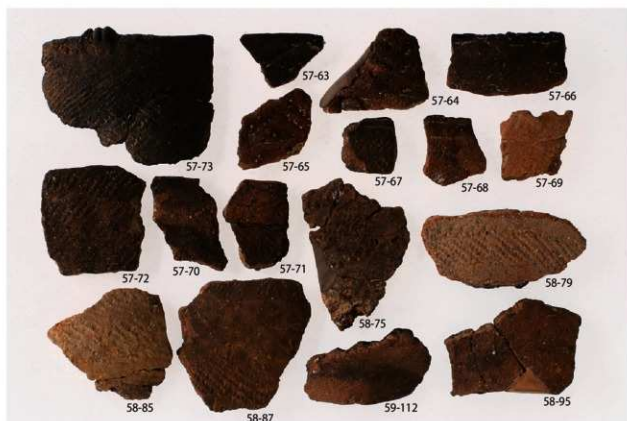
3 トレンチ出土遺物  
(第55図2～7)



1 グリッド出土遺物 (1) (第56図1~4・6・8・16・18~24・26~28・31・32・35)



2 グリッド出土遺物 (2) (第56図36~38, 第57図39~62)



1 グリッド出土遺物 (3) (第57図63～73、第58図75・79・85・87・95、第59図112)



2 グリッド出土遺物 (4) (第60図117～128)





1 グリッド出土遺物 (5) (第60図 130・131、第61図 132・134～136・139・140・142)



2 試掘出土遺物 (第63図 1～6)

## 報告書抄録

| ふりがな         |                         | ひがしや/ひらぬまいっちょうだ   |  |                             |             |                           |             |      |
|--------------|-------------------------|---|--|-----------------------------|-------------|---------------------------|-------------|------|
| 書名           |                         | 東野/平沼一丁田  |  |                             |             |                           |             |      |
| 副書名          |                         | 一般国道468号首都圏中央連絡自動車道新設工事に伴う川島地区埋蔵文化財発掘調査報告   |  |                             |             |                           |             |      |
| 巻次           |                         |   |  |                             |             |                           |             |      |
| シリーズ名        |                         | 埼玉県埋蔵文化財調査事業団報告書  |  |                             |             |                           |             |      |
| シリーズ番号       |                         | 第360集   |  |                             |             |                           |             |      |
| 編著者名         |                         | 宮井英一 土野真由美 岡田勇介   |  |                             |             |                           |             |      |
| 編集機関         |                         | 財団法人 埼玉県埋蔵文化財調査事業団  |  |                             |             |                           |             |      |
| 所在地          |                         | 〒369-0108 埼玉県熊谷市船木台四丁目4番地1 TEL 0493-39-3955   |  |                             |             |                           |             |      |
| 発行年月日        |                         | 西暦2009(平成21)年3月24日  |  |                             |             |                           |             |      |
| ふりがな<br>所取遺跡 | ふりがな<br>所在地             | コード   |  | 北緯                          | 東経          | 調査期間                      | 調査面積<br>(㎡) | 調査原因 |
|              |                         | 市町村   | 遺跡番号                                       | ° ° °                       | ° ° °       |                           |             |      |
| 東野遺跡         | 埼玉県比企郡川島町大字三保谷字東野918番地  | 11346   | 026  | 35°59'31"                   | 139°30'30"  | 20061101<br>～<br>20070131 | 310         | 道路建設 |
| 平沼一丁田遺跡      | 埼玉県比企郡川島町大字平沼字1341-7番地他 | 11346   | 025  | 35°59'05"                   | 139°28'23"  | 20060410<br>～<br>20060831 | 3,500       | 道路建設 |
| 所取遺跡         | 種別                      | 主な時代  | 主な遺構                                       |                             | 主な遺物        |                           | 特記事項        |      |
| 東野遺跡         | 集落跡                     | 縄文時代前期  | 住居跡<br>土壇<br>集石土壇<br>性格不明遺構                | 8軒<br>48基<br>1基<br>1基       | 縄文土器・石器・石製品 |                           |             |      |
| 平沼一丁田遺跡      | 集落跡                     | 縄文時代中期  | 土壇<br>集石土壇                                 | 1基<br>1基                    | 縄文土器・石器     |                           |             |      |
|              |                         | 古墳時代前期  | 周溝状遺構<br>掘立柱建物跡<br>土壇<br>溝跡<br>遺物集中        | 3基<br>2棟<br>5基<br>4条<br>1ヶ所 | 土師器・土製品     |                           |             |      |
|              | 中・近世                    | 掘立柱建物跡<br>柱穴列<br>井戸跡<br>土壇<br>火葬土壇<br>溝跡<br>ピット   | 12棟<br>2条<br>49基<br>52基<br>2基<br>55条<br>多数 | 陶磁器類・石製品・鉄製品・木製品            |             |                           |             |      |
| 要約           |                         | <p>東野遺跡、平沼一丁田遺跡は川島町の自然堤防上に位置している遺跡である。</p> <p>東野遺跡は、川島町東端部の荒川右岸の堤外地に所在している。縄文時代の集落跡は、河川敷である地表面より約4.5m下で検出された。出土した遺物から、集落は前期終末の限られた期間に営まれたことが明らかとなり、台地上で激減する同期の遺跡の立地について考える貴重な発見となった。平沼一丁田遺跡は川島町のほぼ中央に位置し、中期の自然堤防上に立地する遺跡で、縄文時代中期、古墳時代前期、中世、近世にわたる複合遺跡である。古墳時代前期の掘立柱建物跡には柱根が残存し、分析によって時期を特定できる貴重な資料となった。</p> |  |                             |             |                           |             |      |

埼玉県埋蔵文化財調査事業団報告書 第360集

## 東野／平沼一丁田

一般国道468号首都圏中央連絡自動車道新設工事に伴う  
川島地区埋蔵文化財発掘調査報告  
(第1分冊 東野遺跡)

平成21年3月19日 印刷

平成21年3月24日 発行

発行／財団法人 埼玉県埋蔵文化財調査事業団  
〒369-0108 埼玉県熊谷市船木台四丁目4番地1  
電話 0493(39)3955

<http://www.saimibun.or.jp>

印刷／巧和工藝印刷株式会社