

府道松原泉大津線関連
遺跡発掘調査報告書
I

西浦橋遺跡・菱木下遺跡
万崎池遺跡・太平寺遺跡

— 図 版 編 —

財団法人 大阪文化財センター

府道 松原泉大津線関連
遺跡発掘調査報告書
I

西浦橋遺跡・菱木下遺跡
万崎池遺跡・太平寺遺跡

— 図 版 編 —

図 版 目 次

図版 1 調査区周辺航空写真

■ 西浦橋遺跡

第Ⅱ調査区

- 図版 2 第Ⅱ調査区調査前全景
図版 3 第Ⅱ調査区遺構全景
図版 4 第Ⅱ調査区台地部分全景
図版 5 沖積地部分全景
図版 6 土層
図版 7 杭列群全景
図版 8 杭列群
図版 9 杭列群
図版 10 杭列群・遺物出土状態
図版 11 方形周溝墓・竪穴住居址群
図版 12 竪穴住居址・孤立柱建物(舎庫)

■ 菱木下遺跡

第Ⅰ調査区

- 図版 22 第Ⅰ調査区遠景
図版 23 竪穴住居址(1号住居址)
図版 24 竪穴住居址(2・3・4号)および溝状遺構
図版 25 方形周溝墓(1号墓)
図版 26 方形周溝墓(2・3号墓)および土城墓群
図版 27 方形周溝墓(5号墓)
図版 28 周溝内土城および土器棺出土状況

第Ⅱ・第Ⅲ調査区

- 図版 36 第Ⅱ・第Ⅲ調査区全景
図版 37 第Ⅱ調査区全景
図版 38 第Ⅲ調査区全景
図版 39 弥生時代住居址・溝
図版 40 弥生時代土城
図版 41 古墳時代～奈良時代土城墓群・ⅡE区
(上が北)
図版 42 古墳時代～奈良時代土城墓群
図版 43 古墳時代土城・土城墓
図版 44 古墳時代～奈良時代土城墓

- 図版 13 竪穴住居址
図版 14 竪穴住居址
図版 15 竪穴住居址群
図版 16 古墳時代溝(SDN2)・奈良時代孤立
柱建物(SBP2)
図版 17 奈良時代溝
図版 18 中世孤立柱建物
図版 19 中世遺構(上段SX3・中段SX4)・
近世遺構(下段SDA5)
図版 20 近世土城群・埋堦
図版 21 近世井戸

- 図版 29 土器棺および土城墓群
図版 30 竪穴住居址(5・6号住居址)
図版 31 孤立柱建物群(11・19号建物)
図版 32 土城群および溝状遺構
図版 33 溝状遺構内土器出土状況
図版 34 土城墓および焼土城
図版 35 土城および道路状遺構

- 図版 45 古墳時代～奈良時代土城墓
図版 46 古墳時代～奈良時代土城墓
図版 47 古墳時代～奈良時代土城墓
図版 48 古墳時代～奈良時代土城墓
図版 49 中世建物群・ⅡE区(上が北)
図版 50 中世建物群・ⅢE区(上が北)
図版 51 中世建物群
図版 52 中世建物
図版 53 中世建物
図版 54 中世建物

- 図版 55 中世建物
 図版 56 中世建物
 図版 57 中世建物
 図版 58 中世遺構・高台
 図版 59 中世遺構・高台
 図版 60 中世遺構・高台
 図版 61 中世遺構・素掘りの井戸
 図版 62 中世遺構・木枠の井戸
 図版 63 中世遺構・高台木枠の井戸
 図版 64 中世遺構・溝

- 図版 65 中世遺構・柱穴と土壇
 図版 66 中世遺構・柱穴
 図版 67 中世遺構・土壇墓・土壇
 図版 68 中世遺構・井戸・池
 図版 69 中世遺構・大落ち込みとすき跡
 図版 70 近世～近代遺構・井戸
 図版 71 近世遺構・すき跡・溝
 図版 72 近世～近代遺構・道路遺構と側溝
 図版 73 近代遺構・井戸・樋
 図版 74 近代遺構・樋

V 万崎池遺跡

第Ⅰ調査区

- 図版 75 第Ⅰ調査区遺構全景
 図版 76 第Ⅰ調査区遺構全景
 図版 77 土層・遺物出土状態

- 図版 78 ビット群
 図版 79 土壇
 図版 80 井戸

第Ⅱ調査区

- 図版 81 第Ⅱ調査区全景

第Ⅲ・第Ⅳ調査区

- 図版 82 第Ⅲ・第Ⅳ調査区調査前全景
 図版 83 第Ⅲ調査区全景
 図版 84 第Ⅲ調査区段丘面弥生時代遺構
 図版 85 第Ⅲ調査区谷
 図版 86 遺物出土状態
 図版 87 谷木器出土状態
 図版 88 古墳時代集落全景

- 図版 93 竪穴住居址・掘立柱建物
 図版 94 土師器出土状態
 図版 95 S B K 3 内土器出土状態
 図版 96 S X 1 遺物出土状態
 図版 97 S X 1・掘立柱建物
 図版 98 土師器溜め・埋窠
 図版 99 土壇墓群検出状態
 図版 100 土壇墓
 図版 101 土壇墓
 図版 102 中世土壇墓群

- 図版 89 竪穴住居址
 図版 90 竪穴住居址
 図版 91 竪穴住居址
 図版 92 竪穴住居址

第Ⅴ調査区

- 図版 103 第Ⅴ調査区調査前全景
 図版 104 第Ⅴ調査区全景
 図版 105 土層断面
 図版 106 竪穴住居址
 図版 107 西平全景
 図版 108 東平全景
 図版 109 弥生時代遺構

- 図版 110 土壇・土壇墓群
 図版 111 土壇墓群遺物出土状況
 図版 112 掘立柱建物
 図版 113 掘立柱建物・柵列
 図版 114 平安～中世遺構
 図版 115 近世・近代遺構

Ⅱ 太平寺遺跡

第Ⅲ調査区

図版 116 全景

図版 117 神積段丘面

図版 118 神積段丘面

図版 119 神積段丘面

図版 120 神積段丘面

図版 121 神積段丘面

図版 122 氾濫原

図版 123 氾濫原

図版 124 氾濫原

図版 125 氾濫原

Ⅲ 西浦橋遺跡

第Ⅲ調査区出土遺物

図版 126 石器

図版 127 石器

図版 128 縄文式土器及び弥生式土器

図版 129 弥生式土器

図版 130 弥生式土器及び木製椅子

図版 131 弥生式土器

図版 132 古式須恵器

図版 133 S D N 2 出土須恵器

図版 134 S D N 2 出土須恵器

図版 135 S D N 2 出土須恵器

図版 136 S D N 2 出土須恵器

図版 137 S D N 2 出土須恵器

図版 138 包含層出土須恵器

図版 139 S D A 2 出土須恵器

図版 140 S D A 2 出土須恵器

図版 141 S D A 2 出土須恵器

図版 142 S D A 2・5 出土遺物

図版 143 S D A 4 出土須恵器

図版 144 遺構出土須恵器

図版 145 包含層出土須恵器

図版 146 包含層出土遺物

図版 147 S D N 2 及び包含層出土須恵器

図版 148 包含層出土須恵器

図版 149 包含層出土須恵器他

図版 150 S D N 2 及び包含層出土土器・瓦質土器

図版 151 S D N 2 出土土器及び黑色土器

図版 152 各遺構出土遺物

図版 153 包含層出土東播系須恵器・瓦質土器・平瓦

図版 154 包含層出土中国陶磁器

図版 155 包含層出土陶器

図版 156 遺構出土遺物

図版 157 遺構出土遺物

Ⅳ 菱木下遺跡

第Ⅰ調査区出土遺物

図版 158 竪穴住居址内出土土器

図版 159 溝状遺構内出土土器

図版 160 方形周溝墓内出土土器

図版 161 方形周溝墓内出土土器

図版 162 方形周溝墓内出土土器および土器棺

図版 163 方形周溝墓内出土土器

図版 164 遺構面直上出土土器

図版 165 竪穴住居址内出土土器

図版 166 竪穴住居址・方形周溝墓・溝状遺構内出土土器

図版 167 溝状遺構内出土土器

図版 168 竪穴住居址・方形周溝墓内出土土器

図版 169 竪穴住居址・溝状遺構・方形周溝墓・土坑内他出土土器および石製品

第Ⅱ・第Ⅲ調査区出土遺物

図版 170 弥生時代・土器

図版 171 弥生時代・土器

- 図版 172 縄文時代・弥生時代・石器
 図版 173 弥生時代・石器
 図版 174 弥生時代・石器
 図版 175 弥生時代・石器
 図版 176 古墳時代遺構出土須恵器 (SKA32)
 図版 177 古墳時代大落ち込み・土墳墓出土須恵器
 図版 178 古墳時代土墳墓出土須恵器 (STK111)
 図版 179 古墳時代土墳墓出土須恵器
 図版 180 古墳時代土墳墓出土須恵器
 図版 181 古墳時代土墳墓出土須恵器
 図版 182 古墳時代・陶棺
 図版 183 古墳時代・陶棺・埴輪・金環・紡錘車・土鍾
 図版 184 中世・瓦器碗
 図版 185 中世・瓦器碗
 図版 186 中世・瓦器碗
 図版 187 中世・瓦器小皿・土師器小皿
 図版 188 中世・土師器小皿
 図版 189 中世・土師質土釜
 図版 190 中世・土師質土釜
 図版 191 中世・瓦質土釜
 図版 192 中世・瓦質甕
 図版 193 中世・瓦質すり鉢
 図版 194 中世・瓦質鉢・火舎・土製品
 図版 195 中世・須恵質ねり鉢 (東播系)
 図版 196 中世・日本製陶器 (常滑・備前)
 図版 197 中世・日本製陶器 (常滑)
 図版 198 中世・中国製陶磁器・青磁碗・白磁皿・青磁皿
 図版 199 中世・中国製陶磁器・白磁碗・皿・壺
 図版 200 中世・中国製陶磁器・青磁皿・小碗・盞・染付碗
 図版 201 中世・中国製陶磁器・青磁碗
 図版 202 古代・中世・軒丸瓦
 図版 203 中世・軒丸瓦
 図版 204 中世・軒平瓦
 図版 205 中世・軒平瓦・板状土製品
 図版 206 中世・丸瓦
 図版 207 中世・丸瓦
 図版 208 中世・平瓦
 図版 209 中世・鬼瓦・道具瓦
 図版 210 中世・文字瓦・墨書土器・五輪塔
 図版 211 中世・ミニチュア土器・小柄・鉄製品
 図版 212 中世・亀形石製品・滑石製石鍋・硯
 図版 213 中世・木製品・曲物底・芥串・用途不明品
 図版 214 中世・木製井戸枠・瓦質井戸枠
 図版 215 近世・近代・染付磁器
 図版 216 近世・土鍾・ミニチュア土器・泥面子・木製品
 図版 217 近世・瓦質火鉢・近代井戸枠瓦

Ⅶ 万崎池遺跡

第Ⅰ調査区出土遺物

図版 218 出土遺物

図版 219 出土遺物

第Ⅱ調査区出土遺物

図版 221 出土遺物

第Ⅲ・第Ⅳ調査区出土遺物

図版 222 西側谷出土弥生式土器

図版 223 西・東側谷出土弥生式土器

図版 224 東側谷出土弥生式土器・土師器

図版 225 東側谷出土土師器

図版 220 出土遺物

図版 226 東側谷出土須恵器

図版 227 東側谷出土磁器

図版 228 東側谷出土陶磁器

図版 229 東側谷出土土器

- 図版 230 谷出土木器
 図版 231 谷出土木器
 図版 232 古墳時代遺構出土土器
 図版 233 古墳時代遺構出土土器

第Ⅰ調査区出土遺物

- 図版 238 石器
 図版 239 弥生・古墳時代遺物
 図版 240 古墳時代須恵器
 図版 241 奈良時代遺物

Ⅱ 太平寺遺跡

第Ⅰ調査区出土遺物

- 図版 245 沖積段丘面・氾濫原出土縄文式土器、須恵器
 図版 246 沖積段丘面各遺構・包含層出土須恵器
 図版 247 沖積段丘面 S K N 7 出土須恵器
 図版 248 沖積段丘面茶黑色粘質土層出土須恵器
 図版 249 沖積段丘面茶黑色粘質土層出土須恵器
 図版 250 沖積段丘面茶黑色粘質土層出土須恵器
 図版 251 沖積段丘面茶黑色粘質土層出土須恵器
 図版 252 沖積段丘面茶黑色粘質土層出土須恵器
 図版 253 沖積段丘面茶黑色粘質土層出土須恵器
 図版 254 沖積段丘面茶黑色粘質土層出土須恵器
 図版 255 沖積段丘面茶黑色粘質土層出土須恵器
 図版 256 沖積段丘面茶黑色粘質土層出土土師器・製塩土器
 図版 257 沖積段丘面 S D N 2 II 期出土須恵器
 図版 258 沖積段丘面 S D N 2 III 期出土須恵器
 図版 259 沖積段丘面 S D N 2 III 期出土須恵器

- 図版 234 古墳時代遺構出土土器
 図版 235 古墳時代遺構出土土器
 図版 236 石器
 図版 237 石器

- 図版 242 奈良・平安時代遺物
 図版 243 中世・近世遺物
 図版 244 出土遺物

- 図版 260 沖積段丘面 S D N 2 III 期出土須恵器
 図版 261 沖積段丘面 S D N 2 III 期出土須恵器
 図版 262 沖積段丘面 S D N 2 II・III 期出土須恵器
 図版 263 沖積段丘面 S D N 2 III 期出土須恵器
 図版 264 沖積段丘面 S D N 2 II・III 期出土須恵器
 図版 265 沖積段丘面 S D N 2 III 期出土土師器
 図版 266 沖積段丘面 S B P 1・2、包含層、S K A 4 出土土器
 図版 267 氾濫原室町時代洪水跡出土土器
 図版 268 氾濫原江戸時代洪水堆積層、鉈行州と後背湿地堆積層出土遺物
 図版 269 氾濫原江戸時代シルト堆積層、S D N 3 出土土器
 図版 270 氾濫原・沖積段丘面出土瓦・鉄釘
 図版 271 沖積段丘面出土輪郭口・鉄滓
 図版 272 沖積段丘面・氾濫原出土土器

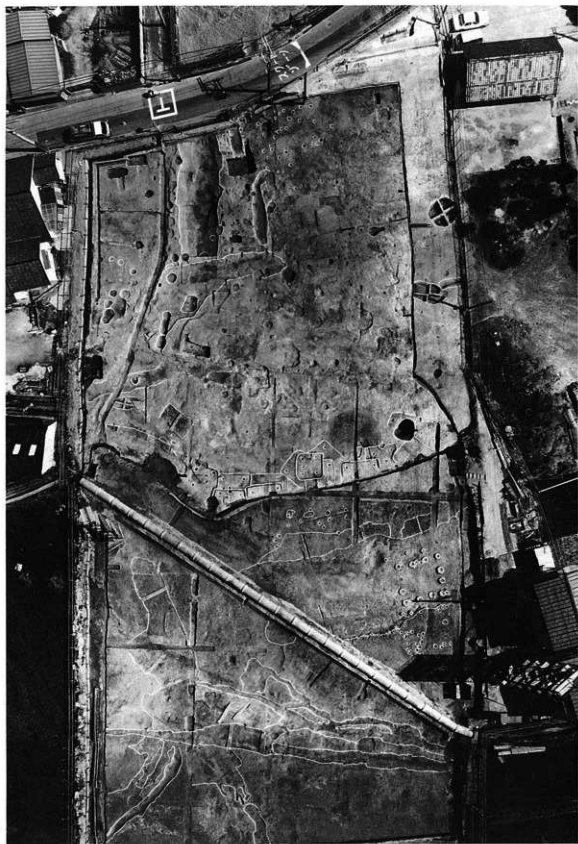




(東から西)



(西から東)



図版四
第Ⅱ調査区台地部分全景



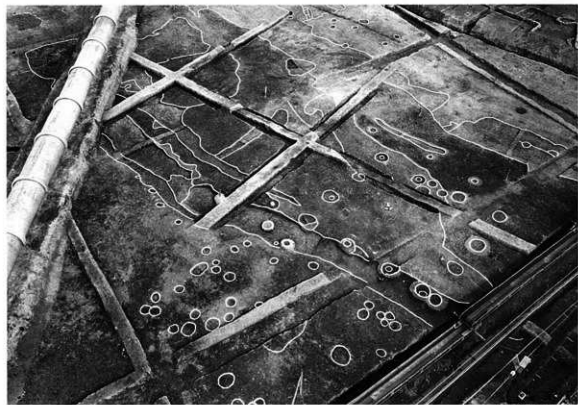
(西から東)



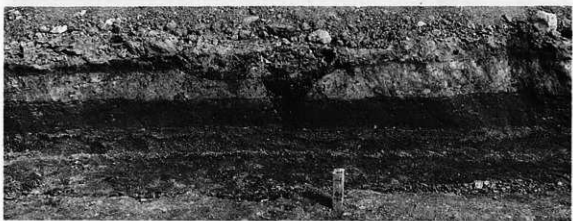
(北西から南東)



沖積地から台地（西から東）



（南西から北東）









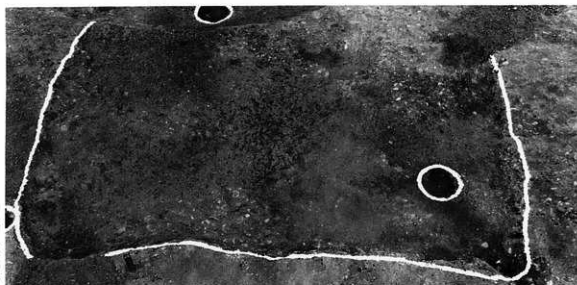
図版一〇 杭列群・遺物出土状態





上段STS1 中段STS1 遺物出土状態

図版二二 竪穴住居址・掘立柱建物(倉庫)



SBK 1



SBP 1



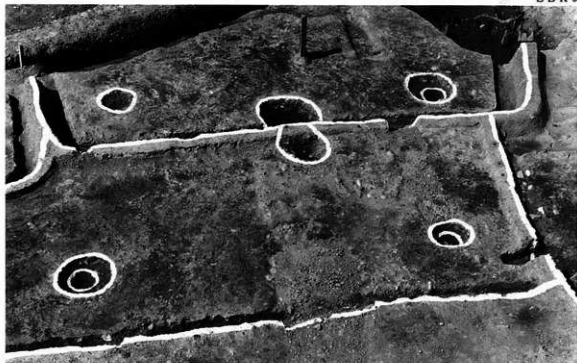
SBP 1の柱穴



SBK10

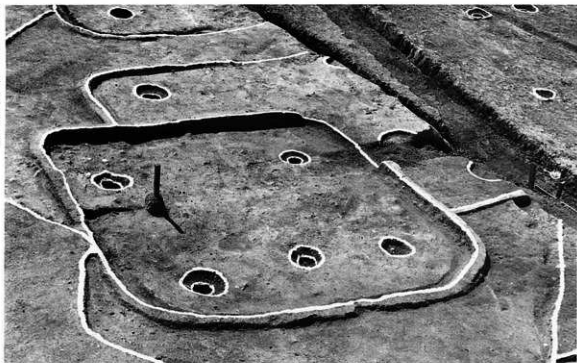


SBK9



上 SBK2・下 SBK4

図版一四 竪穴住居址



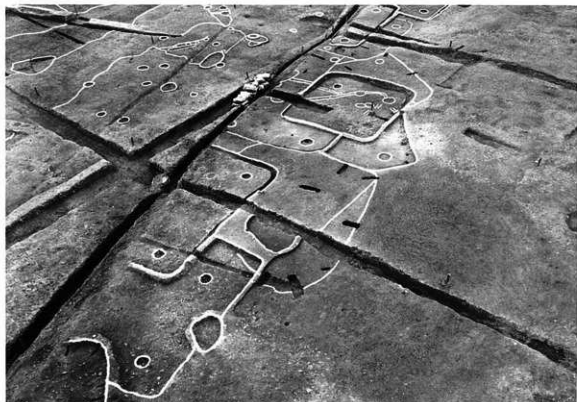
SBK 5



SBK 3



SBK 12



(南から北)

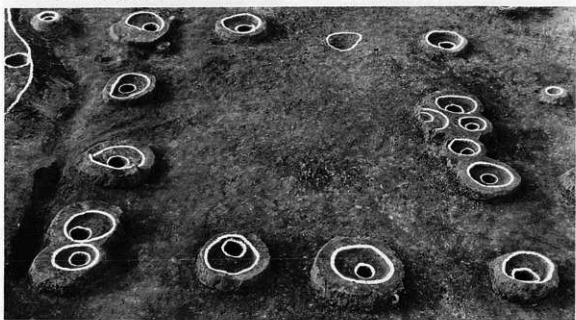


SBK11

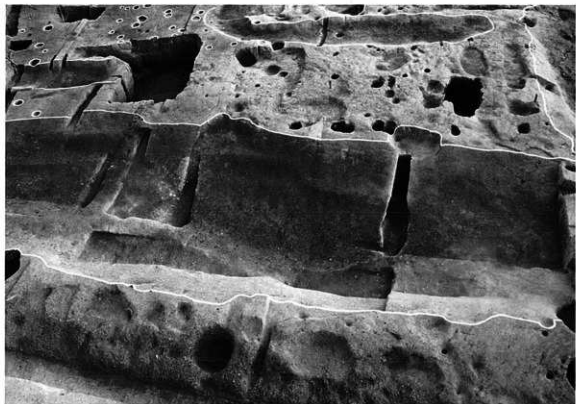
図版一六 古墳時代溝(SDN2)・奈良時代掘立柱建物(SBP2)



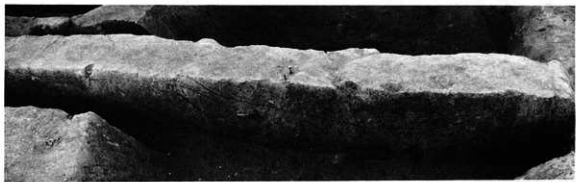
SDN2



SBP2



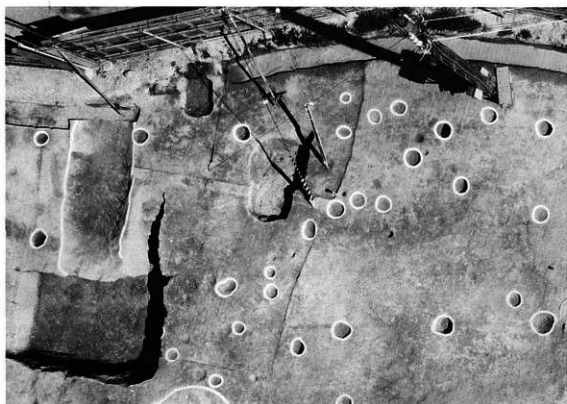
SDA 2



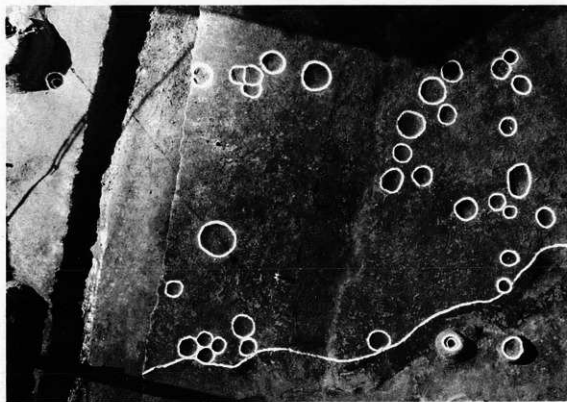
SDA 2内アゼ断面(東→西)



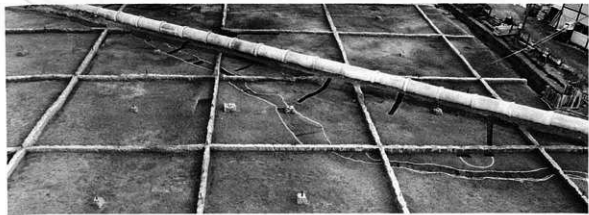
SDA 2内遺物出土状態



SBP 5

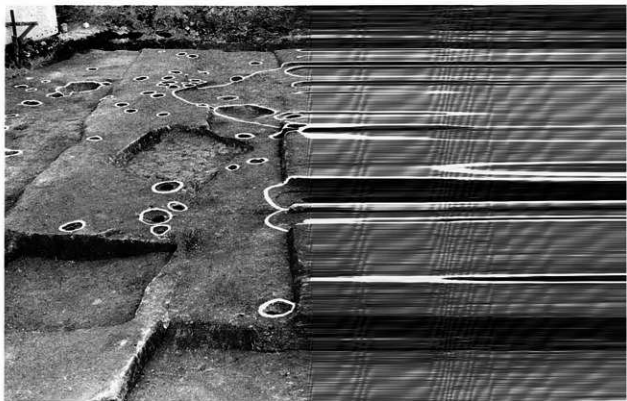


SBP 3

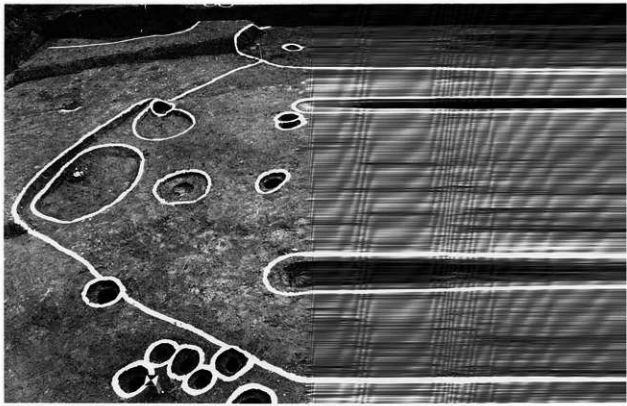


図版一九 中世遺構（上段S X 3・中段S X 4）・近世遺構（下段S D A 5）

図版三〇 竪穴住居址(5・6号住居址)



SBK 5・6



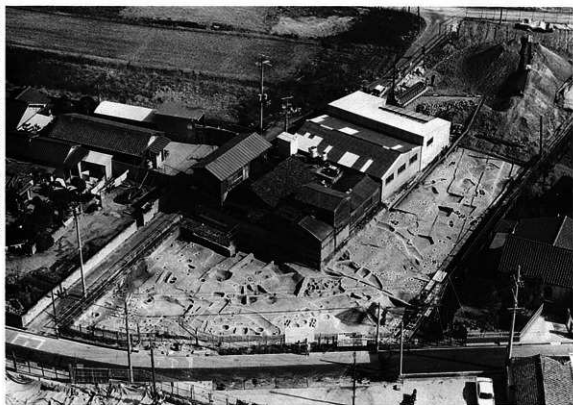
SBK 5・6



SE 1



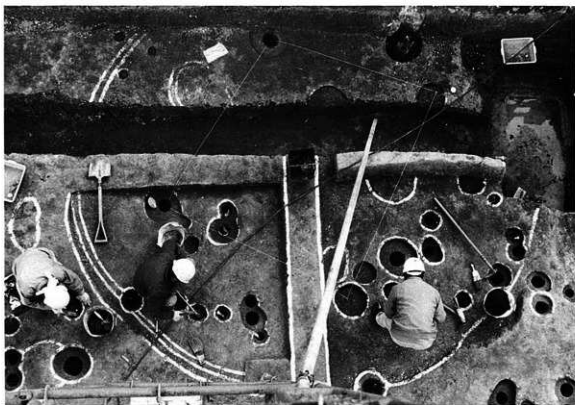
SE 2



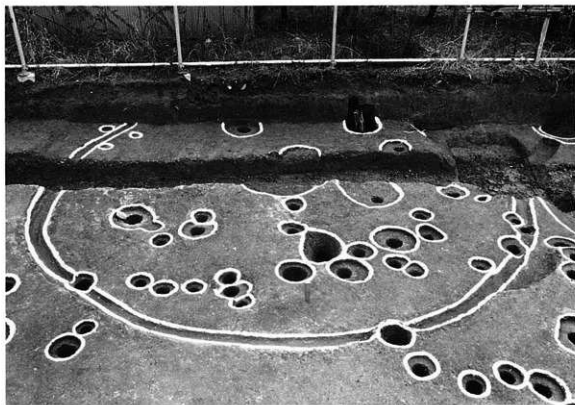
第I調査区 斜め写真



第I調査区 西端部

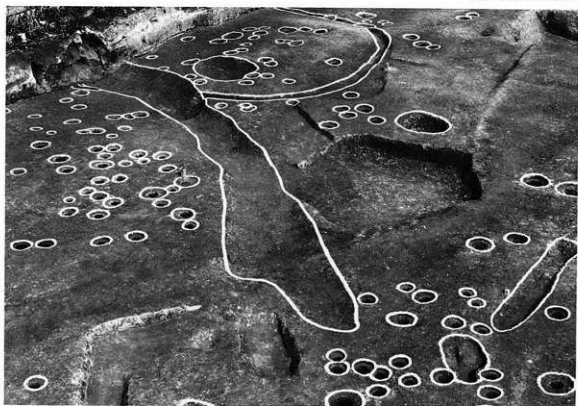


SBK 1

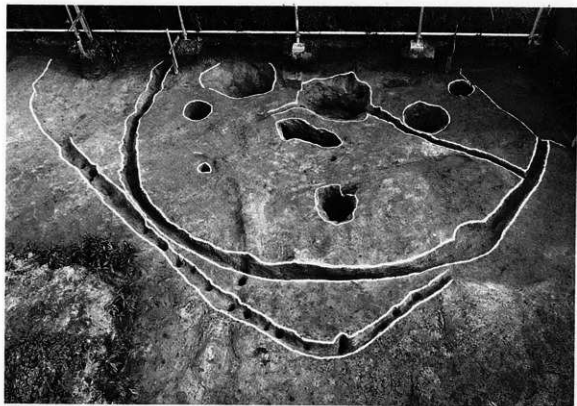


SBK 1

図版二四 竪穴住居址(2・3・4号)および溝状遺構



SBK2・SDA1



SBK3・4



STS 1



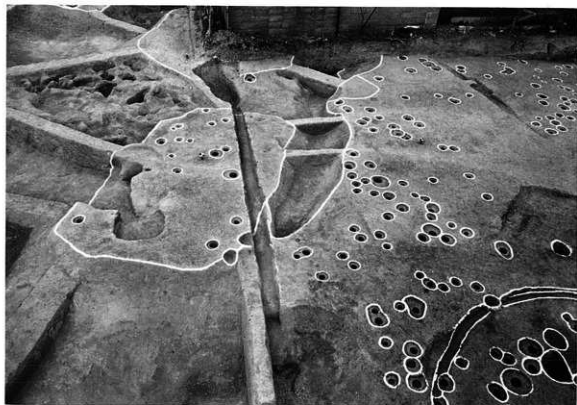
STS 1 主体部



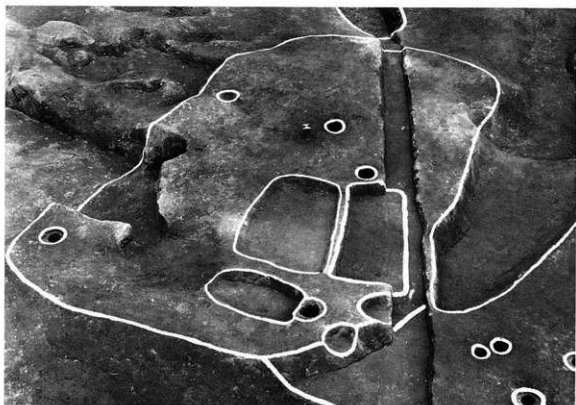
STS 2・3



STS 3 南・土塚墓群



STS 5



STS 5 主体部

図版二八 周溝内土壌および土器棺出土状況



STS4 北・東壁断面



STP2



STP2

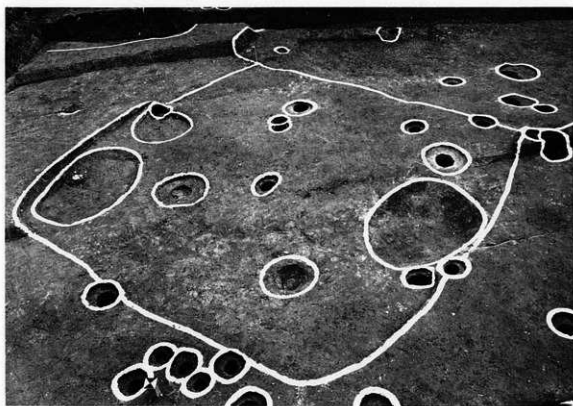


STK1・2

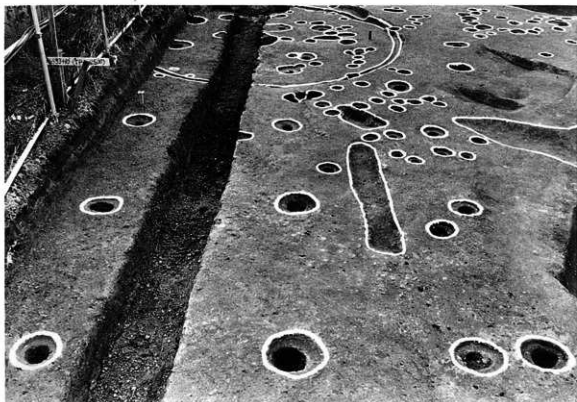
図版三〇 竪穴住居址(5・6号住居址)



SBK 5・6



SBK 5・6



SBP11



SBP19

図版三一 土城群および溝状遺構



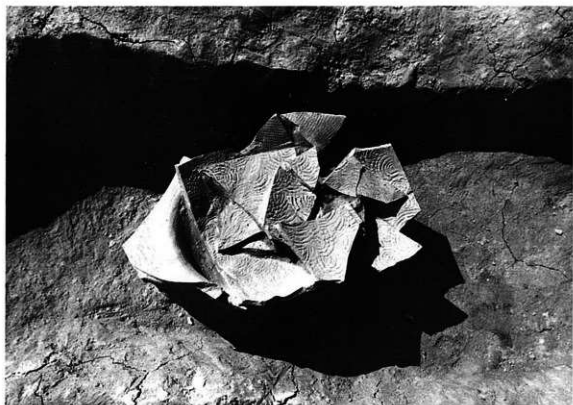
土城群



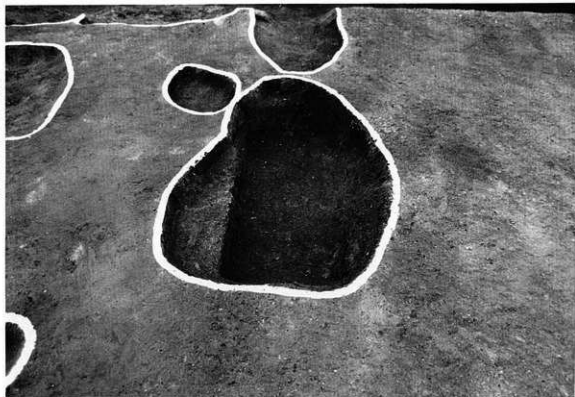
土城群とSDA 4



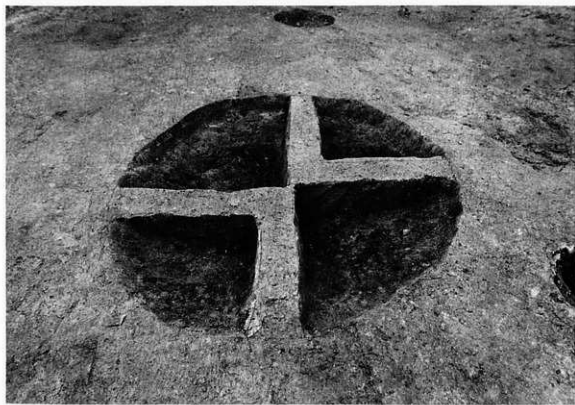
SDA 4 出土土器



SDA 4 出土土器



STK26



SKA 5



SKA10



SR1



菱木下第Ⅲ調査区から万崎池遺跡・太平寺遺跡を望む（西から）



菱木下遺跡から西浦橋遺跡を望む（東から）



ⅡW区 全景 (東から)



ⅡE区 全景 (西から)

図版四四 古墳時代～奈良時代土城墓



Ⅱ E区 土城墓160 (北から)



Ⅲ W区 土城墓352 (東から)



Ⅱ E区 土城墓102 (西から)



Ⅱ E区 土城墓107～109 (北から)



ⅢW区 土壙墓346・347 (西から)



ⅢW区 土壙墓356 (東から)



ⅡE区 土壙墓73 (北西から)



ⅡE区 土壙墓265 (北北西から)

図版四六 古墳時代～奈良時代土墳墓



Ⅱ E区 土墳墓269 (南から)



Ⅲ W区 土墳墓361 (北から)



Ⅱ E区 土墳墓259 (南西から)



Ⅱ E区 土墳墓181 (北から)



ⅡE区 土壌墓177 (北北東より)



ⅢW区 土壌墓369 (南東から)



ⅡE区 土壌墓83 (北東から)



ⅢW区 土壌墓343 (南から)

図版四八 古墳時代～奈良時代土壙墓



ⅡE区 土壙墓25 (東から)



ⅡE区 土壙墓3 (北西から)



ⅢW区 土壙墓366 (東から)



ⅢW区 Pit103 (南から)

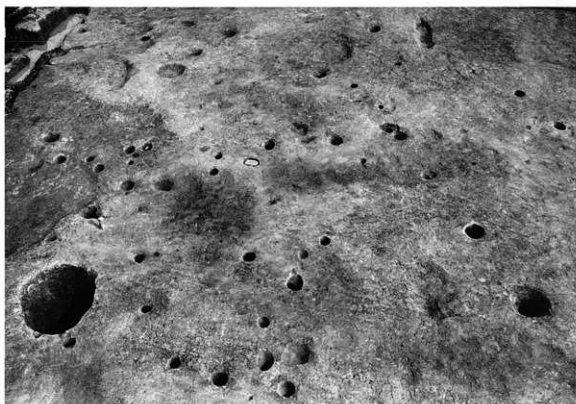


図版五〇 中世建物群・ⅢE区（上が北）





ⅡW区 北半 建物群 (南から)



ⅡW区 南半 建物 (北から)



ⅢW区 全景（東から）



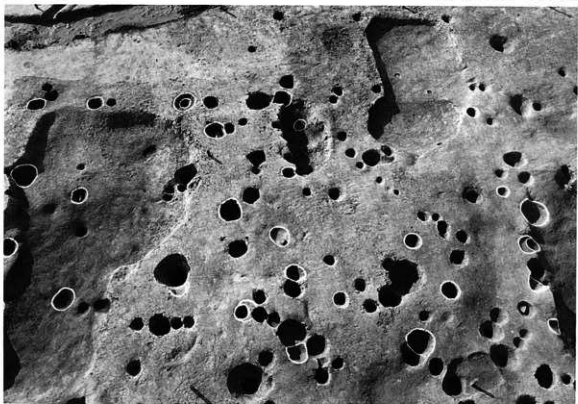
ⅡE区 建物8（西から）



ⅡE区 建物10 (東から)



ⅡE区 建物13 (東から)



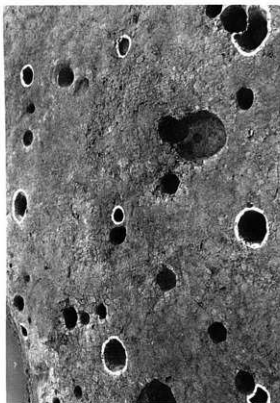
Ⅱ E区 建物9・10 (東から)



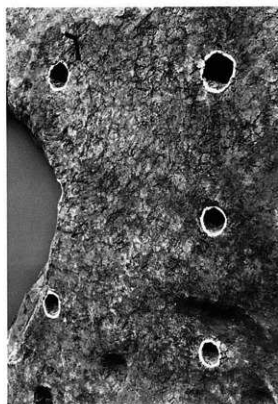
Ⅱ E区 建物14 (東から)



ⅡE区 建物11 (北から)



ⅡE区 建物12 (北から)



ⅡE区 建物15 (西から)



ⅡE区 建物7と柵1 (南から)



ⅢW区 高台（第Ⅰ面）最終遺構面（東から）



ⅢW区 高台（第Ⅱ・Ⅲ面）溝30（南から）



ⅢW区 高台(第Ⅱ面) 礎群2 (西から)



ⅢW区 高台(第Ⅱ面) 礎群2 白磁小皿出土状況(南から)

図版六〇
中世遺構・高台



ⅢW区 高台（第Ⅲ面）礎群1（東から）



ⅢW区 高台（第Ⅲ面）礎石（南から）



ⅡW区 井戸2 (南から)



ⅡE区 井戸4 (東から)



ⅡE区 井戸3 (東から)



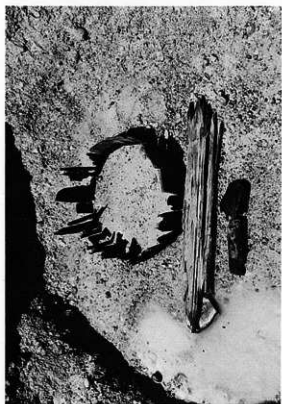
ⅢW区 井戸5 (南から)



ⅢW区 井戸6 (南から)



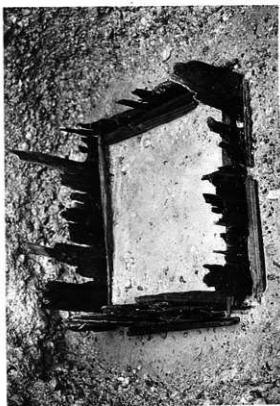
ⅢW区 井戸16 (東から)



ⅢW区 井戸10 (東から)



ⅢW区 井戸14 (北から)



ⅢW区 井戸11 (東から)



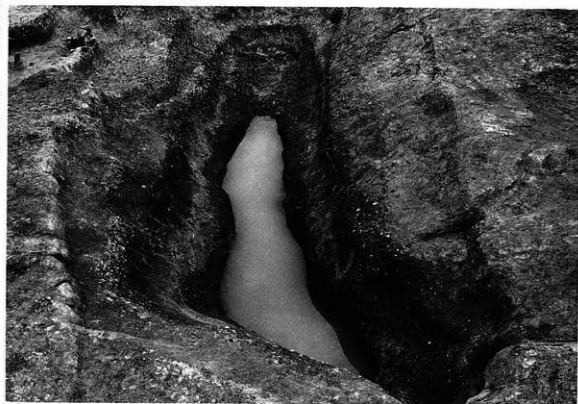
ⅢW区 井戸12 (南から)



ⅢW区 井戸13下部 (北から)



ⅢW区 井戸13上部 (南から)



ⅡE区 溝25 (北から)



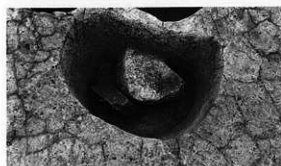
ⅢE区 溝37 (西から)



ⅡE区 土壇61 (西から)



ⅡE区 土壇 (西から)





ⅢE区 土塚墓381 (西から)



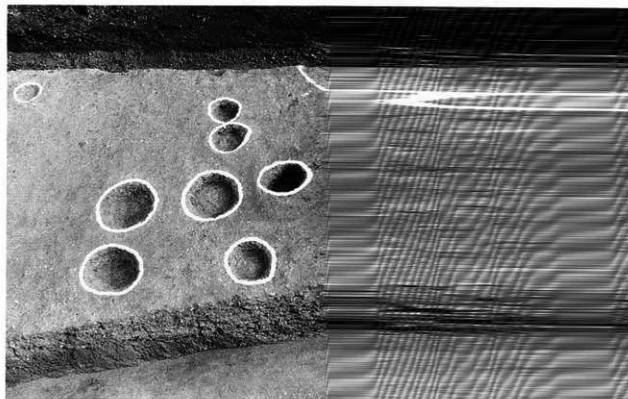
ⅡW区 土塚43 (東から)



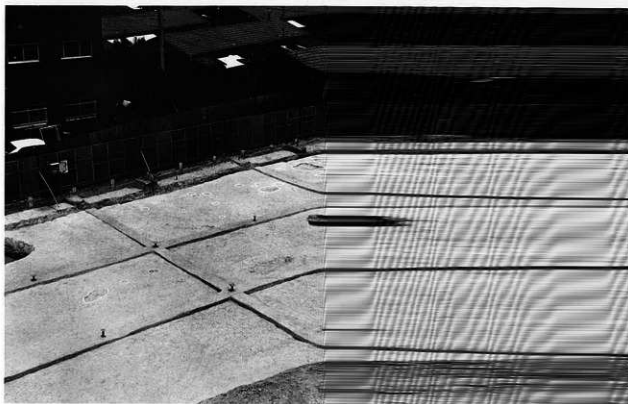
ⅡE区 土塚47 (北から)



ⅡE区 土塚59 (南から)



調査区 南西部



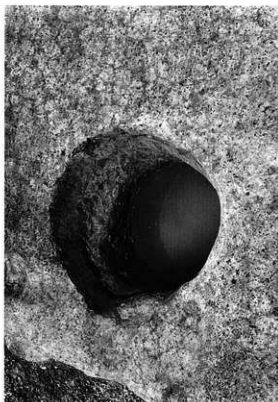
調査区 北東部



ⅢE区 大落ち込み8とすき跡 (西から)



ⅢE区 大落ち込み8 (東から)



ⅡE区 井戸45 (東から)



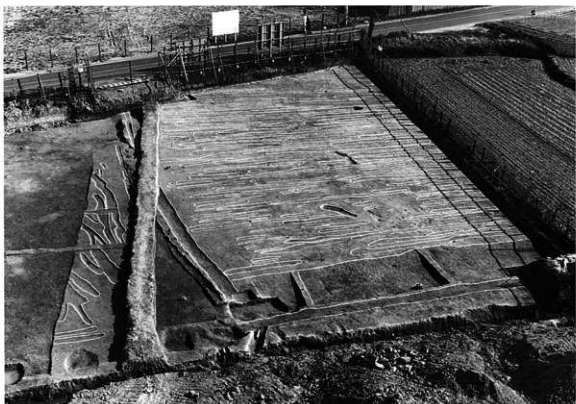
ⅡE区 井戸28 (北西から)



ⅡE区 井戸22 (東から)



ⅢW区 井戸42 (東から)



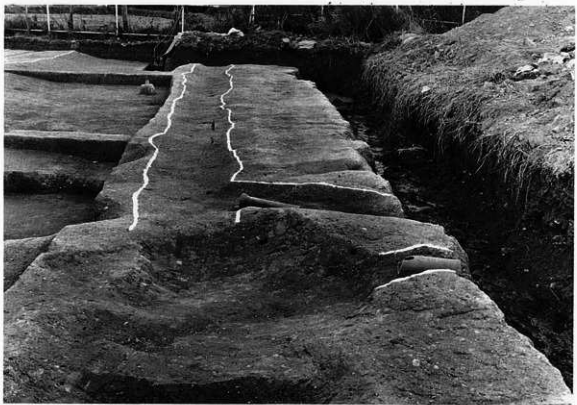
ⅢE区 すき跡・溝 (西から)



ⅢE区 道路遺構 (右端)と大溝 (左側) (北から)



ⅢW区 道路遺構（右の未掘部分）と西側溝・杭列（南から）



ⅢE区 同じ道路遺構（既掘）と東側溝・杭列（北から）



ⅢW区 井戸43 (東から)



ⅢW区 樋4・5 (北から)



ⅢW区 樋4 (東から)



樋4 接合部



樋4と5 接合部



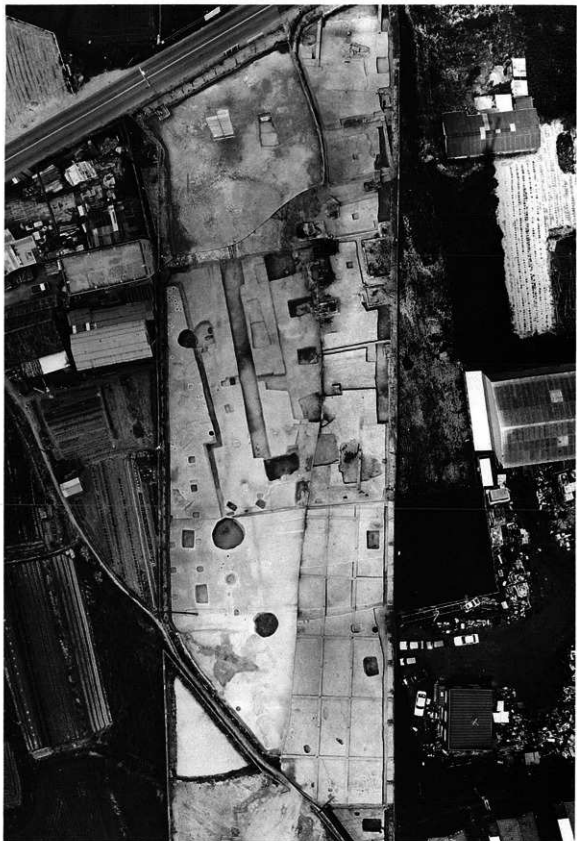
ⅢW区 樋4 (西から)



樋4と土管接合部



樋4 先端の土管



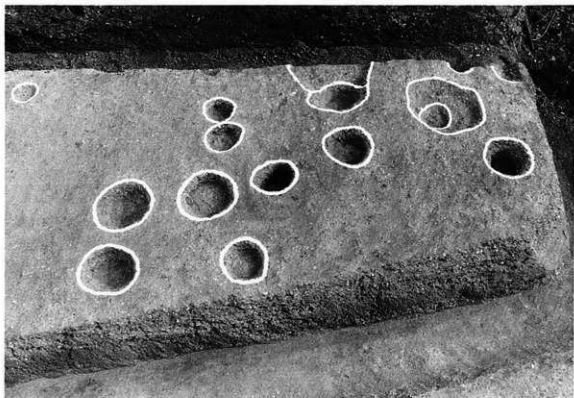


東から西（北半）



東から西（南半）





調査区 南西部



調査区 北東部



SKA5



SKA4



SKA2



SKA3



SE 3



SE 5





(東から)



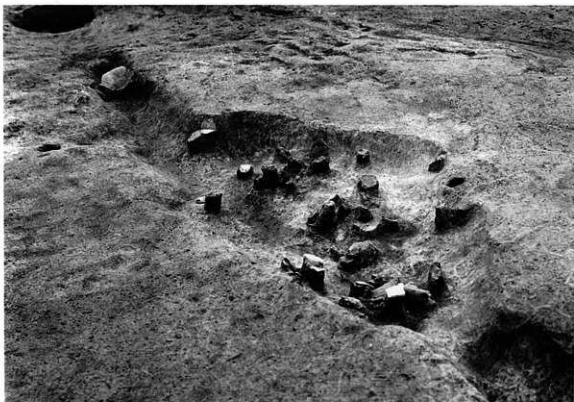
(西から)



(東から)



(南から)





(北から)



谷底

図版八六
遺物出土状態





曲物出土状態



鍋出土状態



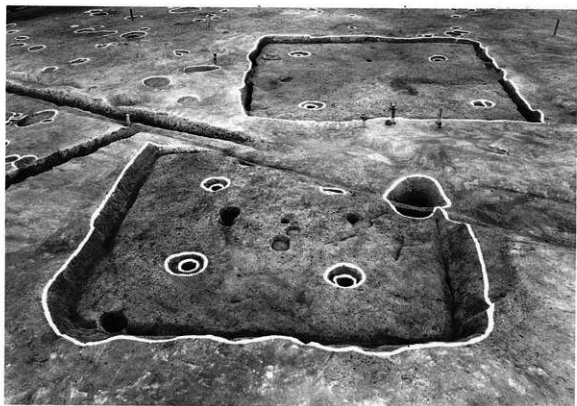
(北から)



SBK2・11・12 (東から)



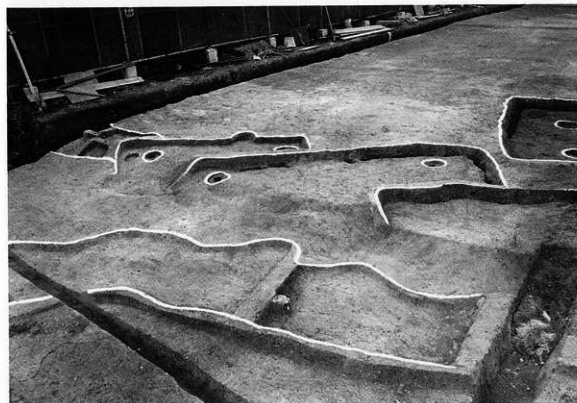
SBK 3 (東から)



SBK 1 (西から)



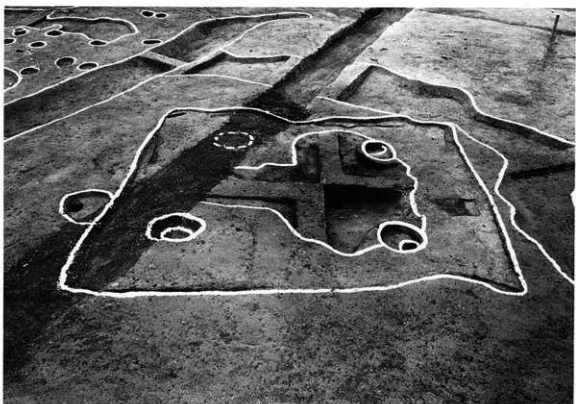
SBK 5・6 (東から)



SBK 8・9・10 (東から)



SBK 4 (西から)

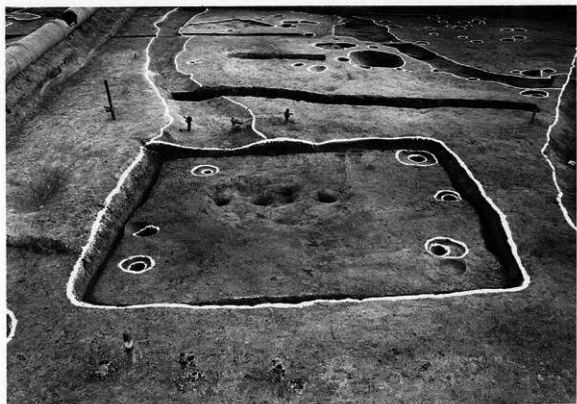


SBK 13 (東から)

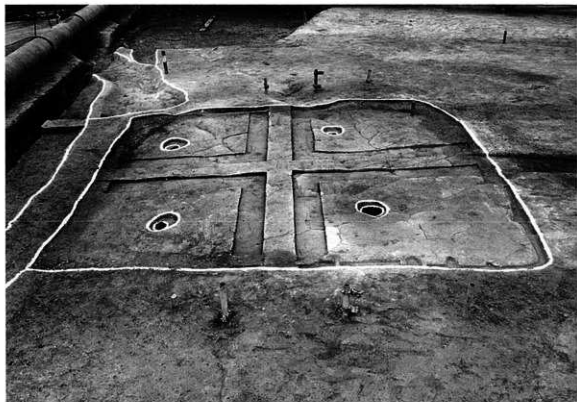
図版九二
竪穴住居址



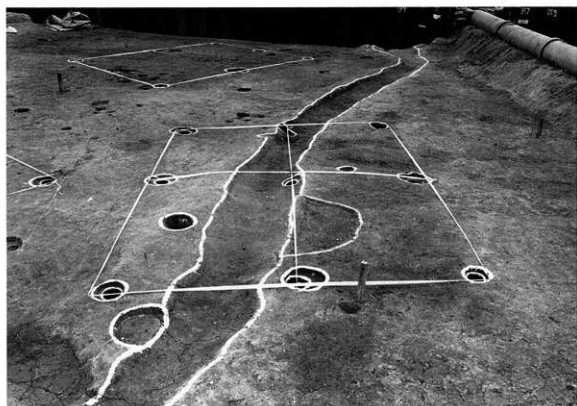
SBK12 (北から)



SBK2 (北から)



SBK11 (南から)



SBP14 (南から)

図版九四
土師器出土状態



SKA 2



SKA 4

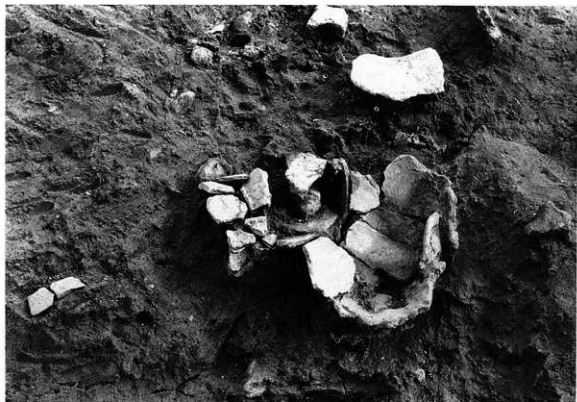


土坑内土器出土状態



小型丸底壺出土状態

図版九六
SX1 遺物出土状態



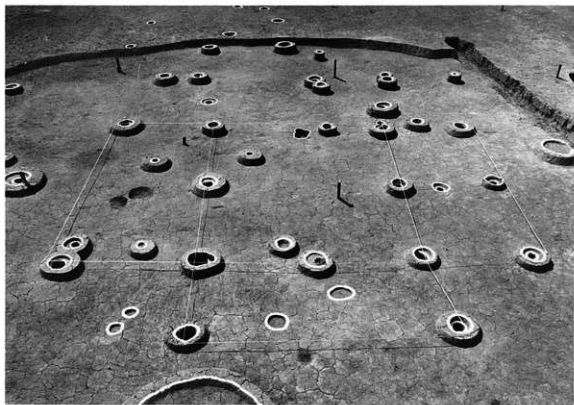
土器・管玉出土状態



土器出土状態



SX 1 (西から)



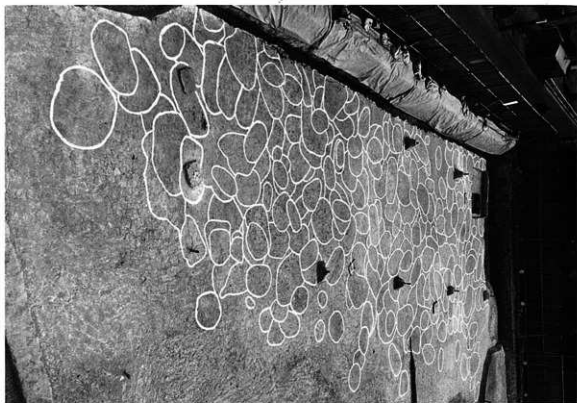
SBP17 (東から)



SKA 6 土師器出土状態



SKA 7



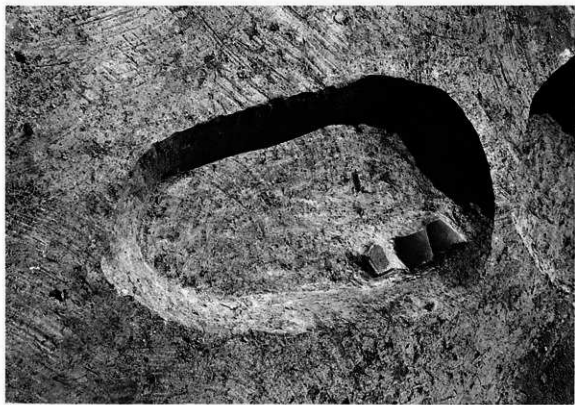
調査前



調査後



STK101



STK106



STK148



STK88



STK150





(西から)



(東から)



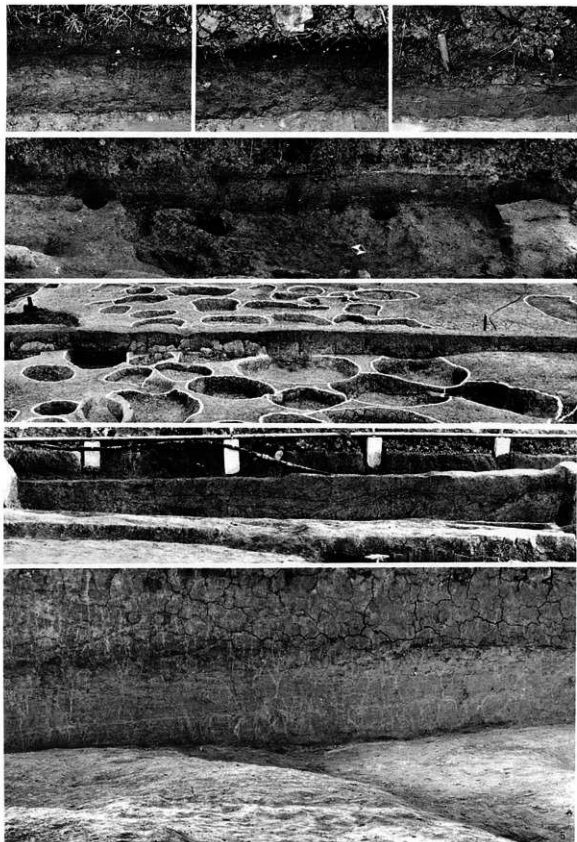
(西から)



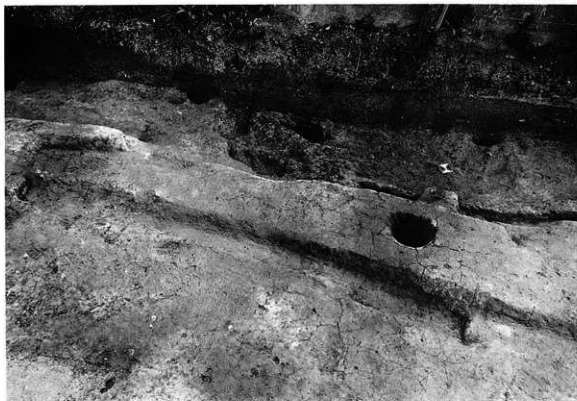
(東から)



(上が西)



1. 西壁 2. 西壁 SBK2付近 3. STK群南北畦 4. 南壁 5. 地山



SBK 2 (東から)



SBK 1 (北から)



(西から)



(東から)



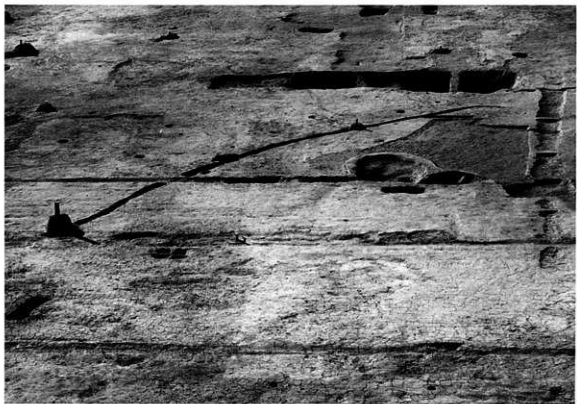
(西から)



(東から)



ピット群1及び上層遺構(北から)



SDA 9及びピット群3(東から)



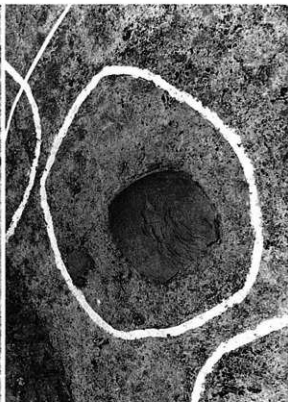
SKA10 弥生時代



STK群 古墳時代



STK152



STK167



STK151



STK48



西南部 SBP 1 (北東から)



SBP 2 (西から)



SBP 3 (西から)



SBF1. ピット群5 (東から)



SDA 5 (西から)



SDA 1・2 (北から)



SP 5



SP 2



SKA 9



SP 7



五輪塔出土状況



SP 7



SE 5



SE 3



(南西より)



(北東より)



最終筋掘Aトレンチ断面 (南西より)



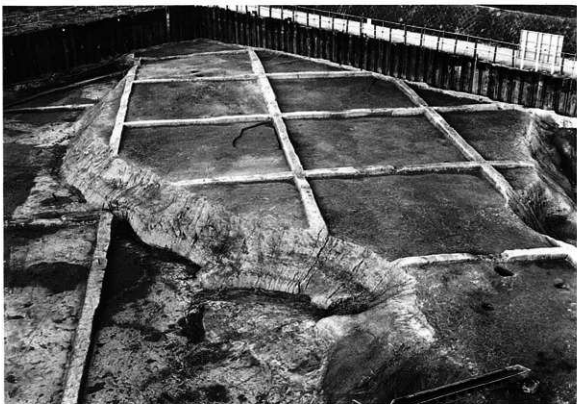
SKA 1 (西より)



弥生時代～古墳時代前半遺構面（南東より）



E 5-a 東壁断面（西より）



古墳時代中期遺構面（南より）



SBK1・2（南東より）



室町時代洪水跡流木群G 6 (西より)



室町時代洪水跡F 6 東壁 (西より)



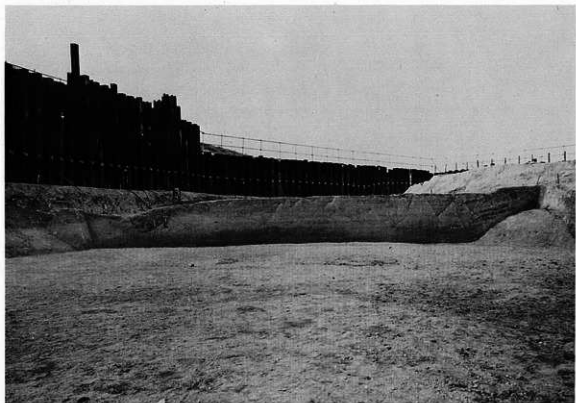
江戸時代粘土掘削跡 (南より)



江戸時代粘土掘削跡 (西より)



蛇行州断面H 8 西壁（東より）



江戸時代シルト堆積層G 6 北壁（南より）



江戸時代水田面及び牛の足跡（南より）



近代石津川右岸堤防断面Ⅰ8北壁（南より）

