

平城京右京一条南大路とその周辺の調査（平城第530次調査）画像データ



一条南大路と南北両側溝（西から）



一条南大路北側溝（東から）



一条南大路北側溝のしがらみによる護岸（北から）



調査区東南部の敷粗朶（北東から）



調査区西部の下層敷粗朶と切株（東から）



調査区中央部の最下層敷葉・敷粗朶（東から）



第 530 次調査出土木簡（赤外線画像）

左：「奈良京」と書かれた木簡

中：「辛紅両面」と書かれた木簡

右：717 年以前の里制表記の荷札木簡

（左・右は斜行大溝埋め立て土出土、中は井戸跡出土）

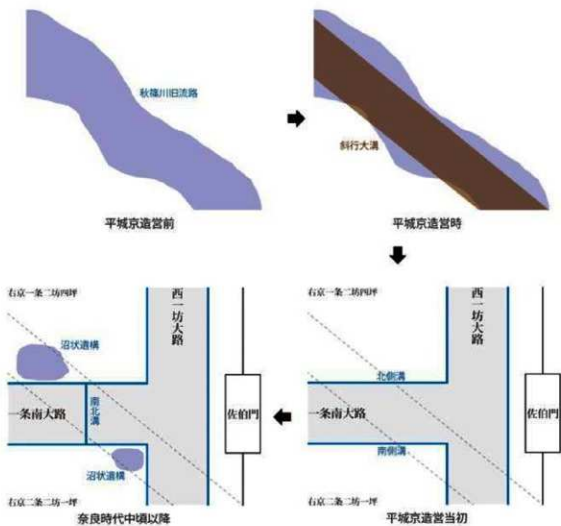


図4 遺構変遷模式図