

図版78



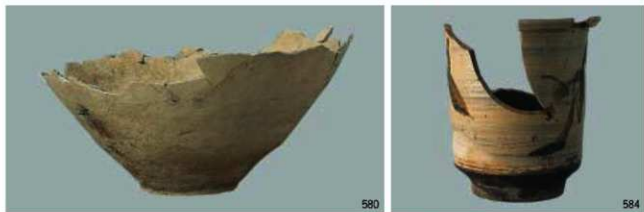
6・7地区その他の出土遺物 ⑨







6地区胎衣埋纳遺構出土遺物 ③



6・7地区埋藏・埋鉢 ①



577



579



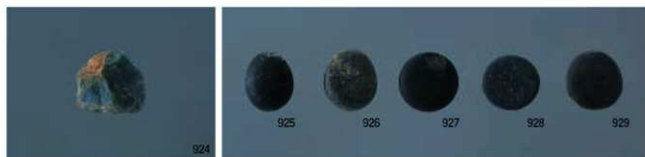
582



583



图版84





936



937



938



939



940



941



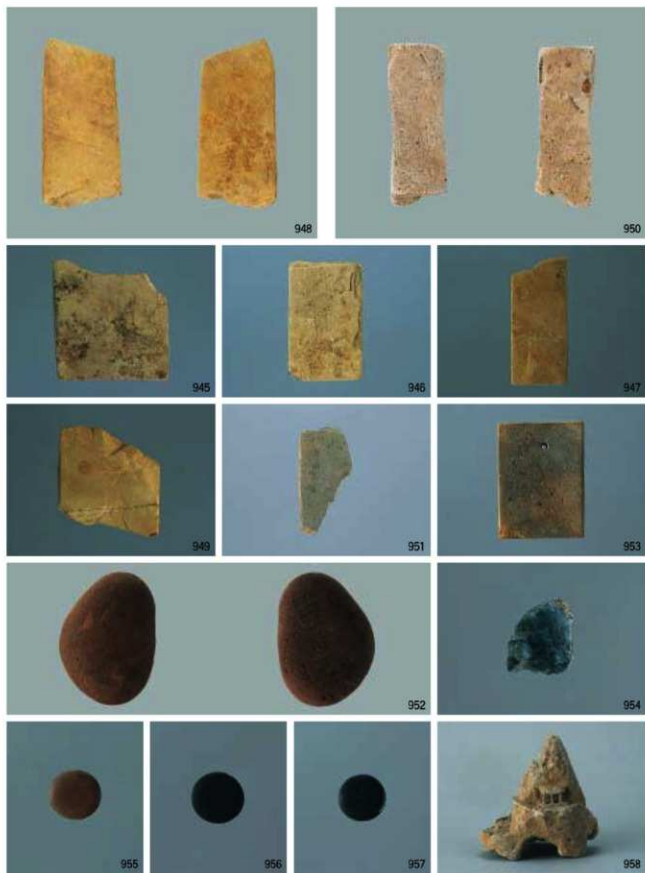
942

943



944





5—中、6·7地区石製品④



960



961



962



963



964



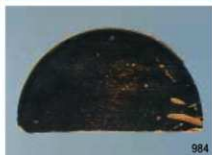
965



966



967





图版90

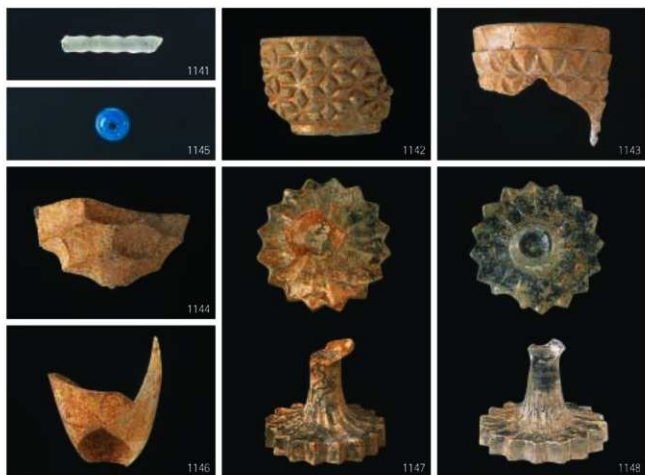




5—中区豆板銀

5—中、6地区金属制品②

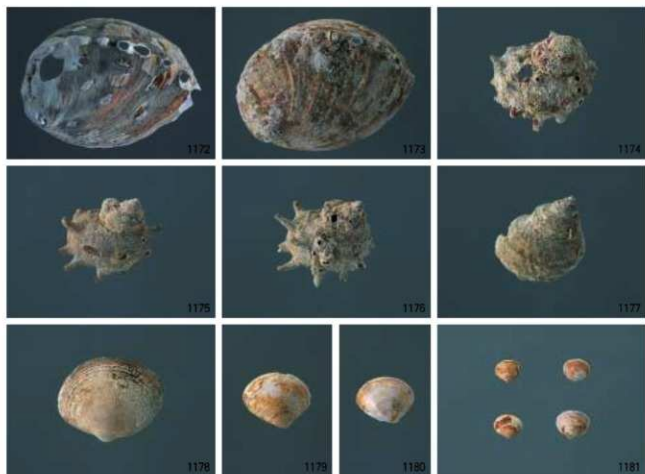
図版92



5—中、6地区ガラス製品



5—中、6・7地区骨角・貝製品









2-A~B区第2焼土層内・直下の出土遺物 ②



2-A～B区第2焼土層内・直下の出土遺物 ③



2-A～B区第1焼土層以下第2焼土層までの出土遺物 ①



2-A~B区第1焼土層以下第2焼土層までの出土遺物 ②

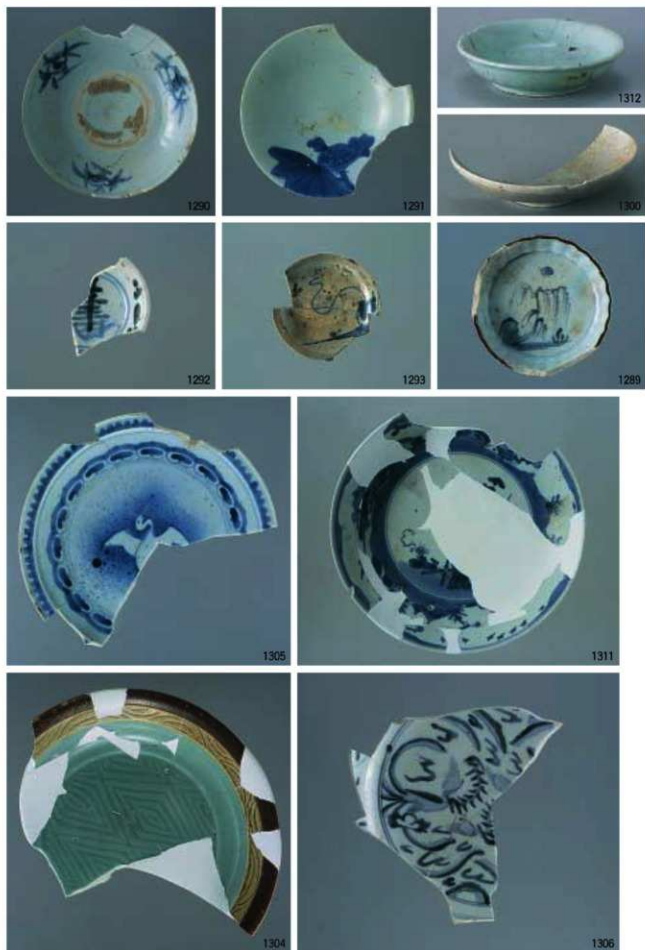


2-A~B区第1 焼土層以下第2 焼土層までの出土遺物 ③



2-A~B区第1焼土層以下第2焼土層までの出土遺物 ④

図版100



2-A~B区第1 焼土層以下第2 焼土層までの出土遺物 ⑤



2-A~B区第1焼土層以下第2焼土層までの出土遺物 ⑥



図版102



2-A~B区第1焼土層以下第2焼土層までの出土遺物 ⑦



2-A~B区第1 焼土層以下第2 焼土層までの出土遺物 ⑧

図版104



2-A~B区第1焼土層以下第2焼土層までの出土遺物 ⑨



2-A~B区第1焼土層以下第2焼土層までの出土遺物 ⑩

図版106



2-A~B区第1焼土層以下第2焼土層までの出土遺物 ①



2-A～B区第1 焼土層以下第2 焼土層までの出土遺物 ⑫



3地区焼土層出土遺物 ①

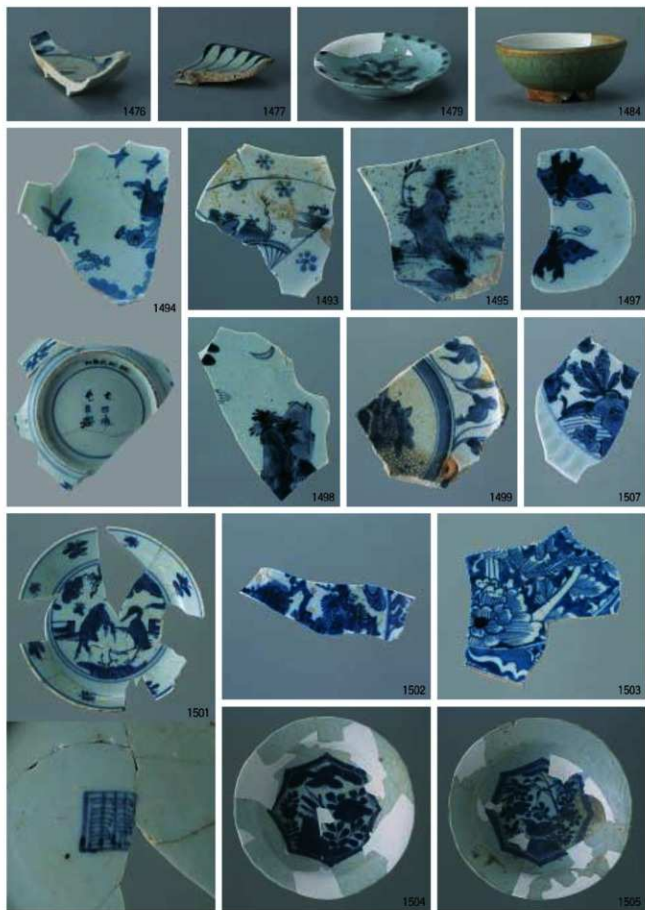
图版108







图版110



3地区烧土層出土遺物 ④



図版112





図版114





图版116

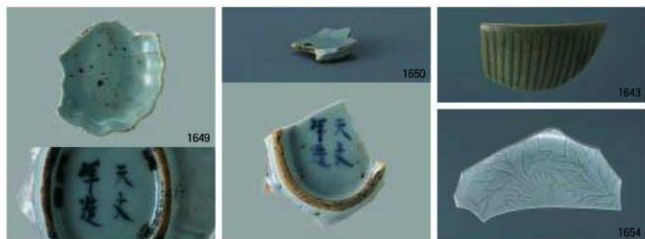




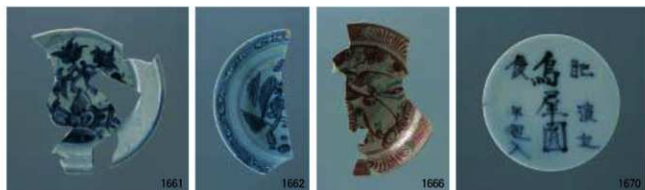
1地区その他の出土遺物 ①







1地区その他の出土遺物 ③



3地区その他の出土遺物 ①

図版120





1680



1681



1685

3地区その他の出土遺物 ③



1686



1687



1695



1689



1691



1692



1688



1690



1693



1694



1696



1699



1697



1700

1地区瓦 ①

图版122



1 地区瓦 ②



2 地区瓦 ①

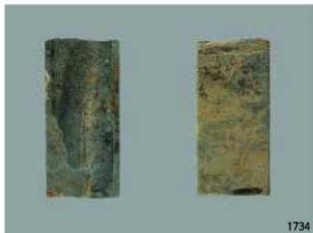


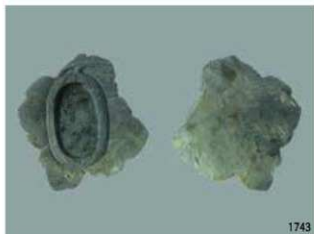
2地区瓦 ②



3地区瓦

図版124







図版126



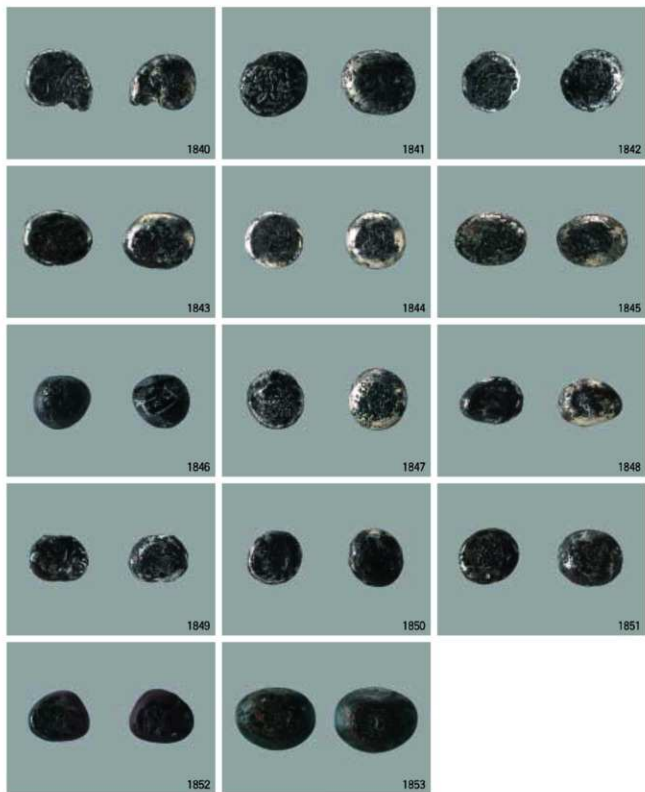






1～3地区金属製品④

図版130



1 ~ 3 地区豆板銀



1～3地区骨角・ガラス製品

## 報 告 書 抄 録

ふりがな	はぎじょうせき (そとほりちく) さん
書名	萩城跡 (外堀地区) III
副書名	
巻次	
シリーズ名	山口県埋蔵文化財センター調査報告
シリーズ番号	第52集
編著者名	井川隆司 籠山幸雄 河崎浩司 竹内 靖 山本寛子
編集機関	財団法人山口県ひとづくり財団 山口県埋蔵文化財センター
所在地	〒753-0073 山口県山口市春日町3番22号 TEL083-923-1060
発行年月日	西暦2006年3月27日(平成18年3月27日)

ふりがな 所収遺跡名	ふりがな 所在地	コ ー ド		北 緯 ° ' "	東 経 ° ' "	調 査 期 間	調査面積 m <sup>2</sup>	調査原因
		市町村	遺跡番号					
はぎじょうせき 萩城跡 (外堀地区)	はぎ 萩市 みなみわたがせ町まち 南片河町	35204		34°24'25" } 34°24'32"	131°23'38" } 131°23'40"	19990507 } 20000215 20040510 } 20050309	3,500	道路建設

所収遺跡名	種 別	主な時代	主 な 遺 構	主 な 遺 物	特 記 事 項
萩城跡 (外堀地区)	城下町 町屋	江 戸	町屋敷地跡 礎石立ち建物 石垣・石列 建物基礎 井戸 土坑 埋裏・埋鉢 かまど 胞衣埋納遺構 排水溝 石囲い遺構・瓦囲い遺構 埋葬遺構 不明遺構	近世国産陶磁器 輸入陶磁器 土器(弥生土器・土師器・瓦質土器) 土製品 木製品 金属製品 石製品 銭貨 豆板銀 ガラス製品 骨角製品 人骨 自然遺物	萩城外堀を埋めて形成された町屋跡の調査

山口県埋蔵文化財センター調査報告 第52集

## 萩城跡（外堀地区）Ⅲ

2006年3月

編集・発行 財団法人山口県ひとづくり財団  
山口県埋蔵文化財センター  
〒753-0073 山口市春日町3番22号  
印刷 泉菊印刷株式会社