



1 第1号・第2号・第24号・第30号溝跡



2 第1号・第2号溝跡



1 第25号～第29号溝跡



2 第1号井戸跡



3 第3号井戸跡断面



4 第5号井戸跡断面



5 第9号井戸跡



1 調査区近景



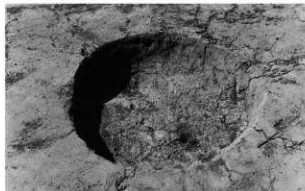
2 遺構群



3 第1号・第2号炉穴



4 第5号炉穴



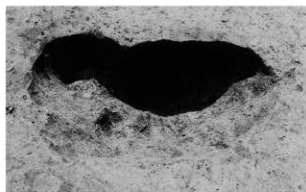
5 第10号炉穴



6 第18号炉穴遺物出土状況



7 第1号方形周溝墓



8 第4号土坑



1 第1号住居跡出土土器 (第12図1)



2 第1号住居跡出土土器 (第12図2)



3 第2号住居跡出土土器 (第12図28)



4 第3号住居跡出土土器 (第15図1)



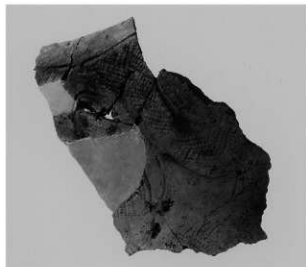
5 第3号住居跡出土土器 (第15図2)



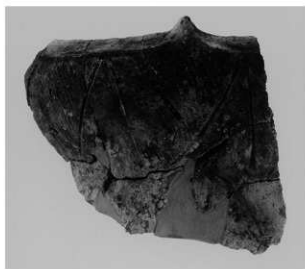
6 第4号住居跡出土土器 (第19図1)



1 第4号住居跡出土土器 (第19图2)



2 第34号土壙出土土器 (第32图12)



3 第34号土壙出土土器 (第32图13)



4 第34号土壙出土土器 (第32图15)



5 第34号土壙出土土器 (第32图16)



6 第34号土壙出土土器 (第32图17)



1 第34号土壇出土土器 (第32図18)



2 第34号土壇出土土器 (第32図19)



3 第34号土壇出土土器 (第32図20)



4 第3号住居跡出土土器展開写真 (第15図1)



1 牛原遺跡遺構外出土耳飾 (第36図122)



3 第3号住居跡出土土器 (第52図1)



2 第25号土壙出土土器展開写真 (第54図28)



4 第3号住居跡出土土器 (第52図2)



5 第25号土壙出土土器 (第54図28)



1 第11号土壇出土土器 (第71図17)



2 第2号住居跡出土遺物 (第77図1)



3 第4号住居跡出土遺物 (第80図1・2)



4 第4号住居跡出土遺物 (第80図6)



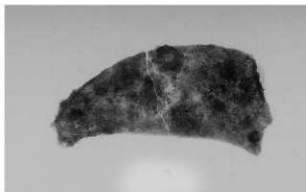
5 第4号住居跡出土遺物 (第80図7)



6 第4号住居跡出土遺物 (第80図10)



7 第4号住居跡出土遺物 (第80図13)



8 第4号住居跡出土遺物 (第80図13)



1 第5号住居跡出土遺物 (第82図1)



2 第5号住居跡出土遺物 (第82図8)



3 第5号住居跡出土遺物 (第82図9)



4 第5号住居跡出土遺物 (第82図12)



5 第5号住居跡出土遺物 (第82図13)



6 第5号住居跡出土遺物 (第82図14)



7 第5号住居跡出土遺物 (第82図15)



8 第5号住居跡出土遺物 (第83図23)



1 第5号住居跡出土遺物 (第83図22)



2 第6号住居跡出土遺物 (第85図3)



3 第6号住居跡出土遺物 (第85図4)



4 第6号住居跡出土遺物 (第85図6)



5 第6号住居跡出土遺物 (第85図9)



1 第7号住居跡出土遺物 (第87図3)



2 第7号住居跡出土遺物 (第87図4)



3 第7号住居跡出土遺物 (第87図5)



4 第8号住居跡出土遺物 (第89図3)



5 第8号住居跡出土遺物 (第89図4)



6 第8号住居跡出土遺物 (第89図5)



7 第8号住居跡出土遺物 (第89図6)



8 第8号住居跡出土遺物 (第89図7)



1 第8号住居跡出土遺物(第89図8)



2 第8号住居跡出土遺物(第89図9)



3 第8号住居跡出土遺物(第89図10)



4 第8号住居跡出土遺物(第89図11)



5 第8号住居跡出土遺物(第89図12)



6 第8号住居跡出土遺物(第89図16)



7 第8号住居跡出土遺物(第89図20)



8 第9号住居跡出土遺物(第91図2)



1 第9号住居跡出土遺物 (第91図3)



2 第9号住居跡出土遺物 (第91図4)



3 第11号住居跡出土遺物 (第91図5)



4 第11号住居跡出土遺物 (第91図12)



5 第11号住居跡出土遺物 (第91図12)



6 第1号掘立柱建物跡出土遺物 (第91図15)



7 遺構外出土遺物 (第91図16)



8 遺構外出土遺物 (第91図16)



1 第16号溝跡出土遺物 (第107図1)



2 第54号溝跡出土遺物 (第107図2)



3 第79号溝跡出土遺物 (第107図4)



4 第80号溝跡出土遺物 (第107図6)



5 第108号土壇出土遺物 (第124図2)



6 第162号土壇出土遺物 (第124図10)



7 第162号土壇出土遺物 (第124図11)



8 第18号井戸跡出土遺物 (第125図5)



1 第1号住居跡出土遺物 (第131図3)



2 第1号住居跡出土遺物 (第131図4)



3 第1号住居跡出土遺物 (第131図6)



4 第1号住居跡出土遺物 (第131図7)



5 第1号住居跡出土遺物 (第131図8)



6 第1号住居跡出土遺物 (第131図9)



7 第2号住居跡出土遺物 (第133図1)



8 第2号住居跡出土遺物 (第133図2)



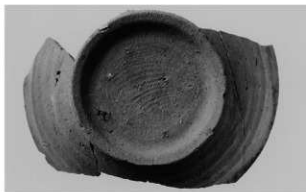
1 第2号住居跡出土遺物(第133図4)



2 第2号住居跡出土遺物(第133図11)



3 第5号住居跡出土遺物(第134図8)



4 第5号住居跡出土遺物(第134図8)



5 第5号住居跡出土遺物(第134図9)



6 第5号住居跡出土遺物(第134図11)



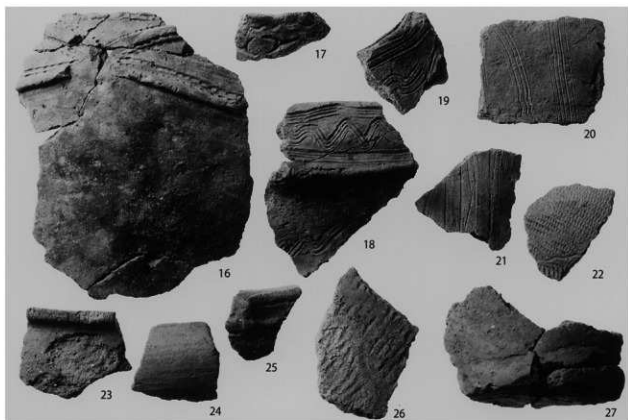
7 第5号住居跡出土遺物(第134図16)



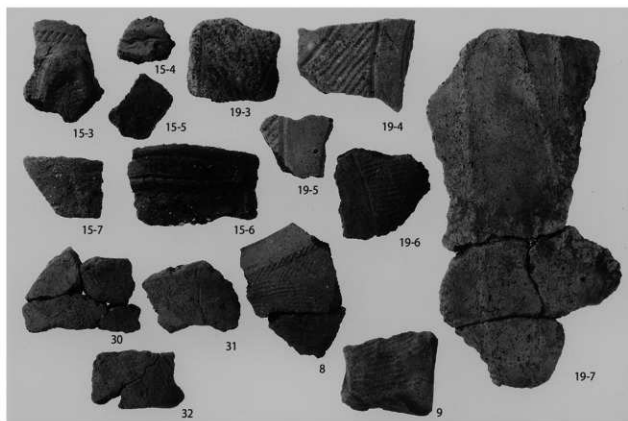
8 第4号掘立柱建物跡出土遺物(第140図1)



1 牛原遺跡第1号住居跡出土土器（第12図3～15）



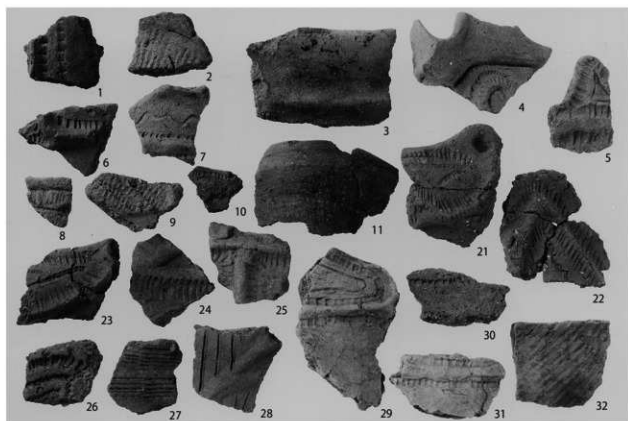
2 牛原遺跡第1号住居跡出土土器（第12図16～27）



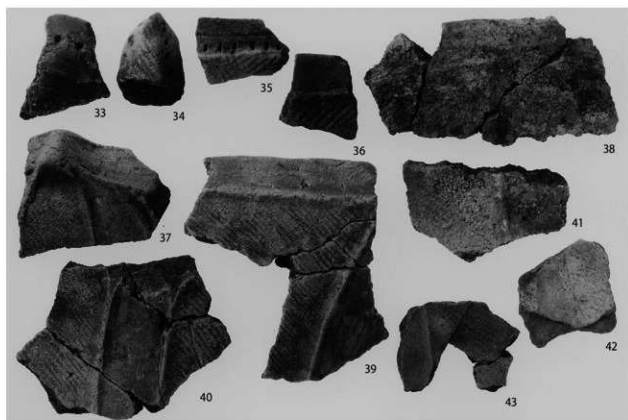
1 牛原遺跡第3号~第5号住居跡出土土器(第15図3~7・第19図3~9・第20図30~32)



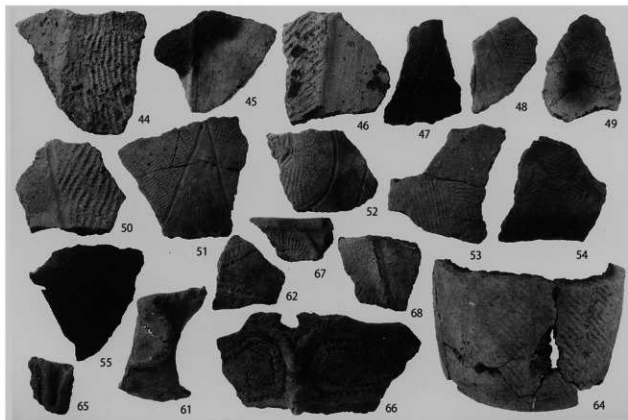
2 牛原遺跡集石土壇・落穴状遺構出土土器(第24図1~4・6~13・15~19・22~30・32~43)



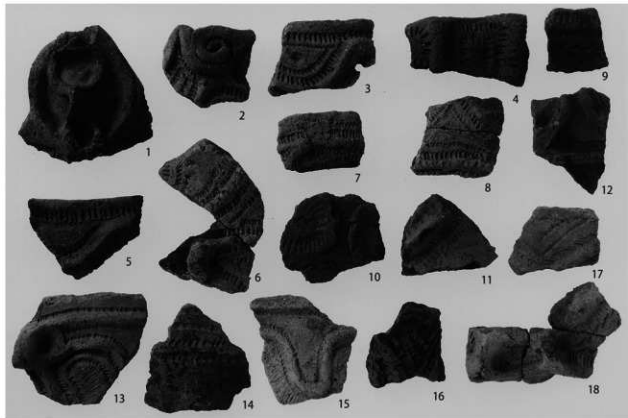
1 牛原遺跡土壙出土土器 (第31図1～11・第32図21～32)



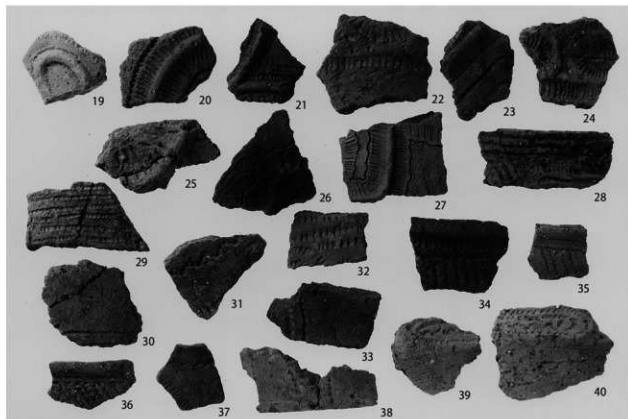
2 牛原遺跡土壙出土土器 (第32図33～38・第33図39～43)



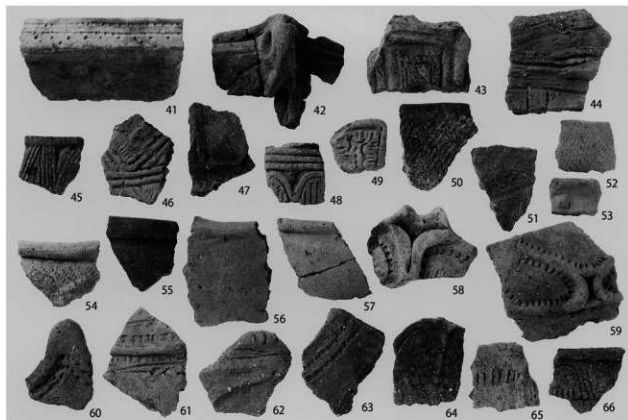
1 牛原遺跡土壙出土土器 (第33図44～55・61・62・64～68)



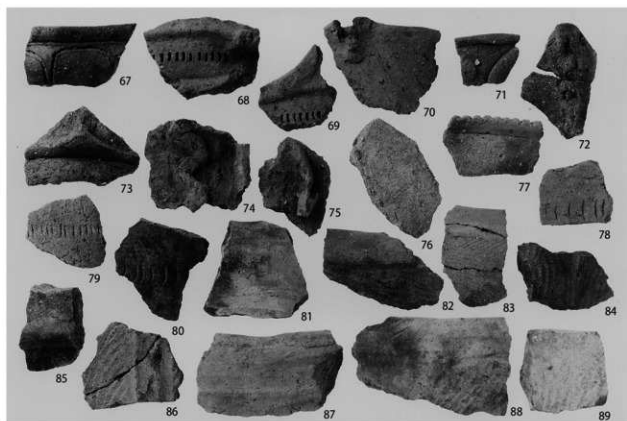
2 牛原遺跡遺構外出土土器 (第34図1～18)



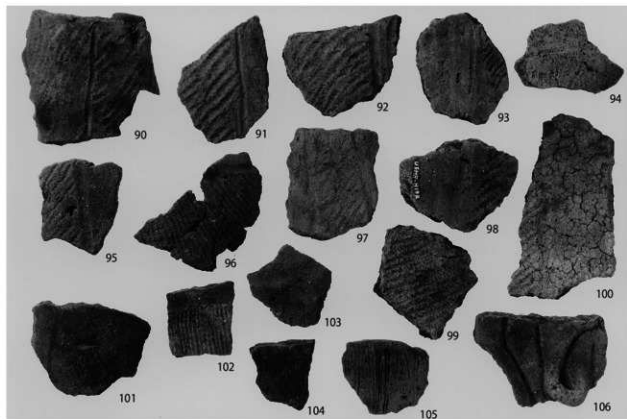
1 牛原遺跡遺構外出土土器 (第34図19～40)



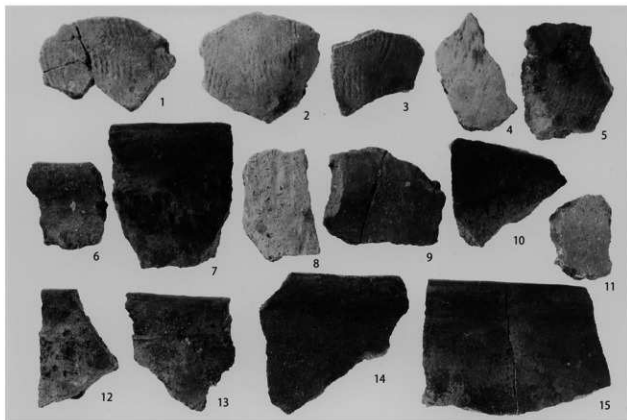
2 牛原遺跡遺構外出土土器 (第34図41～57・第35図58～66)



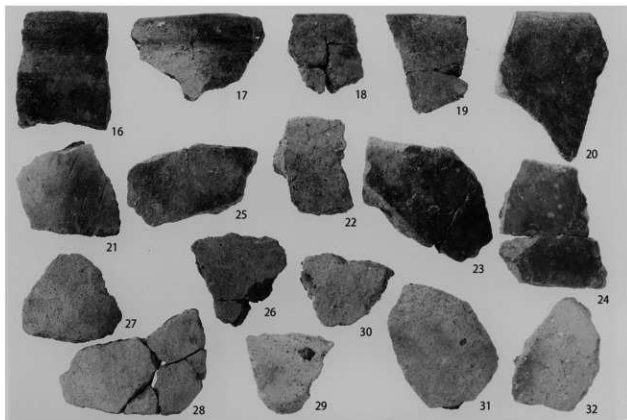
1 牛原遺跡遺構外出土土器 (第35図67～89)



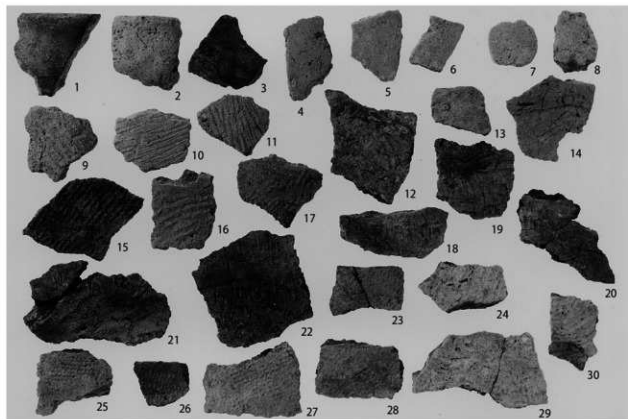
2 牛原遺跡遺構外出土土器 (第35図90～106)



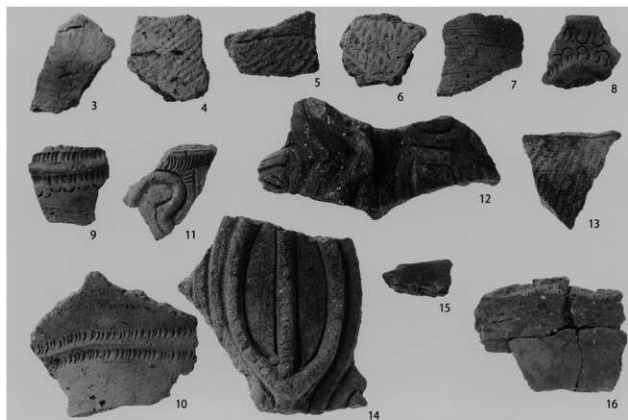
1 御新田遺跡第1号住居跡出土土器(第48図1~15)



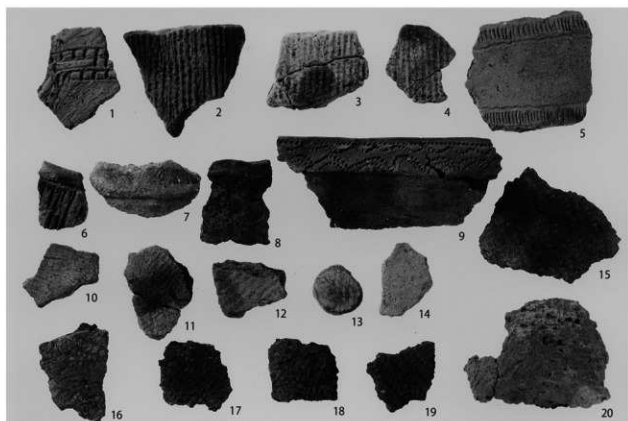
2 御新田遺跡第1号住居跡出土土器(第48図16~32)



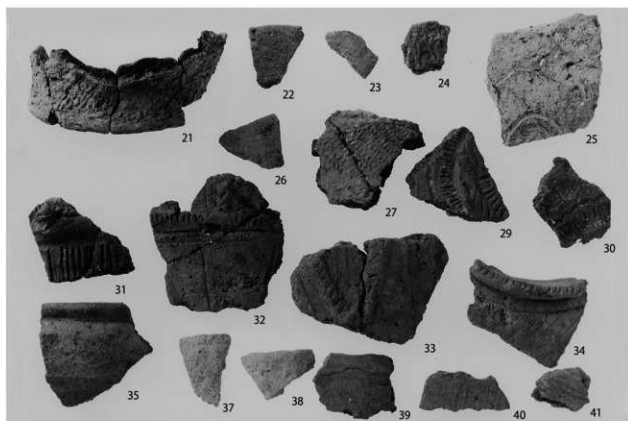
1 御新田遺跡第2号住居跡出土土器 (第50図1～30)



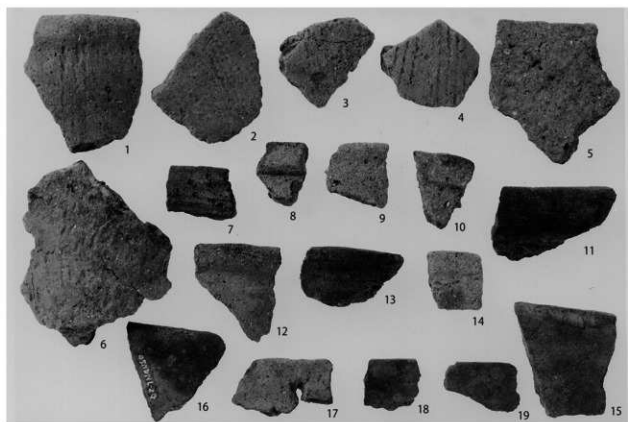
2 御新田遺跡第3号住居跡出土土器 (第52図3～16)



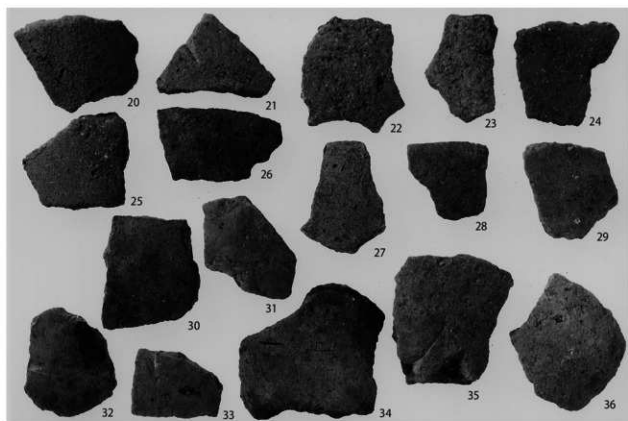
1 御新田遺跡集石土壙・土壙出土土器（第54図1～20）



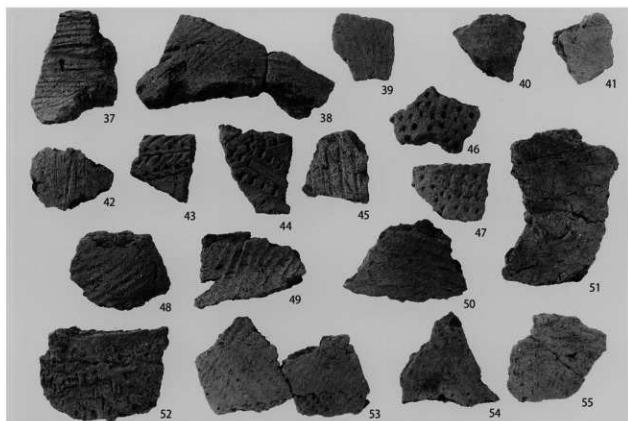
2 御新田遺跡土壙・炉穴出土土器（第54図21～27・29～35・37～41）



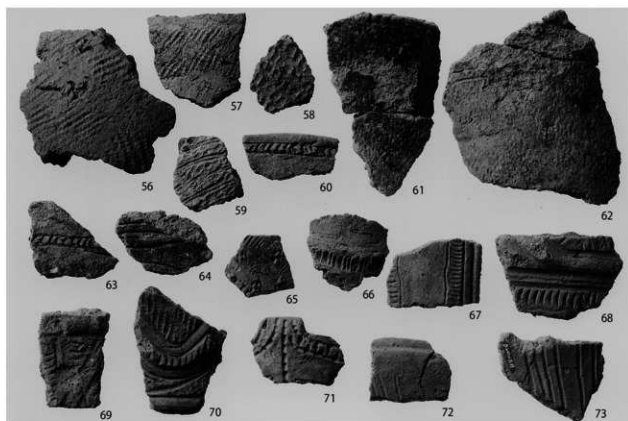
1 御新田遺跡遺構外出土土器 (第59図1～19)



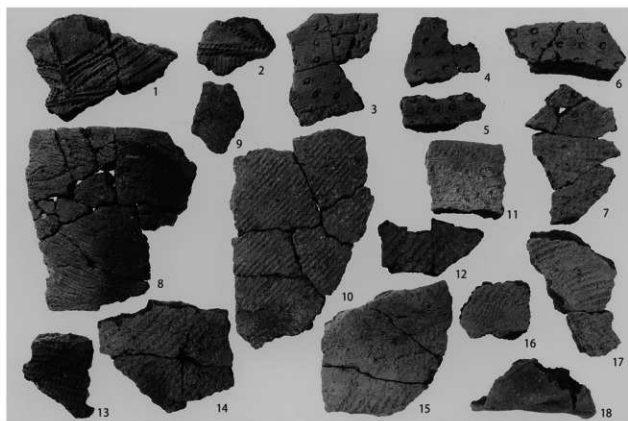
2 御新田遺跡遺構外出土土器 (第59図20～36)



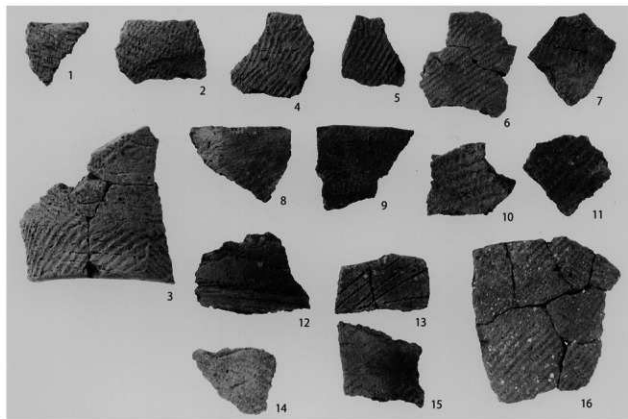
1 御新田遺跡遺構外出土土器 (第59図37～55)



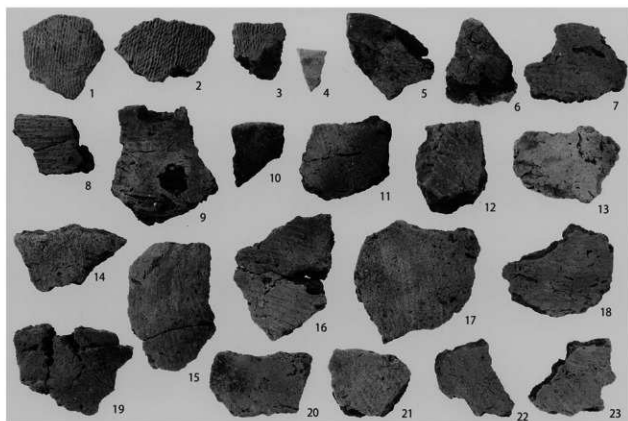
2 御新田遺跡遺構外出土土器 (第60図56～73)



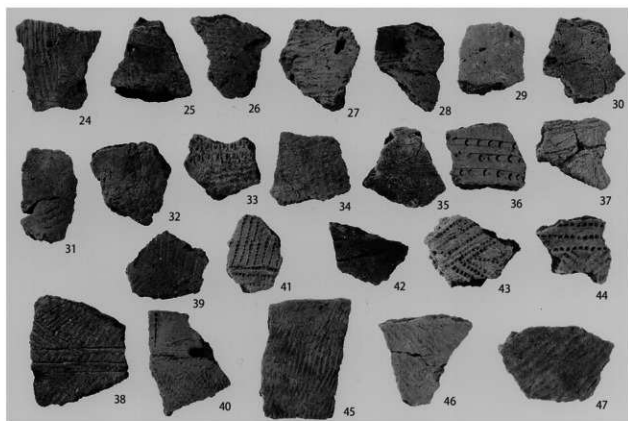
1 番匠・下道遺跡第1号住居跡出土土器（第69図1～18）



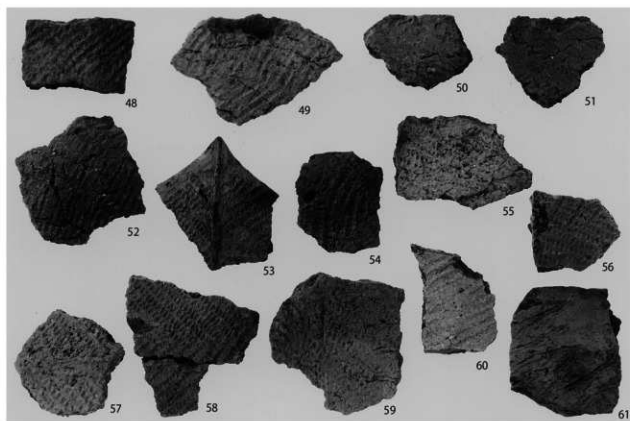
2 番匠・下道遺跡土壙出土土器（第71図1～16）



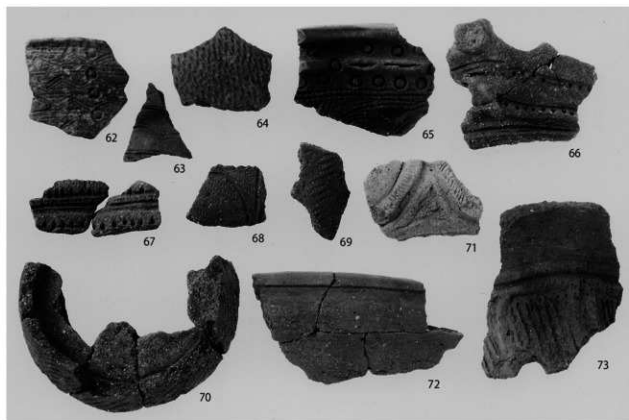
1 番匠・下道遺跡遺構外出土土器 (第73図1～23)



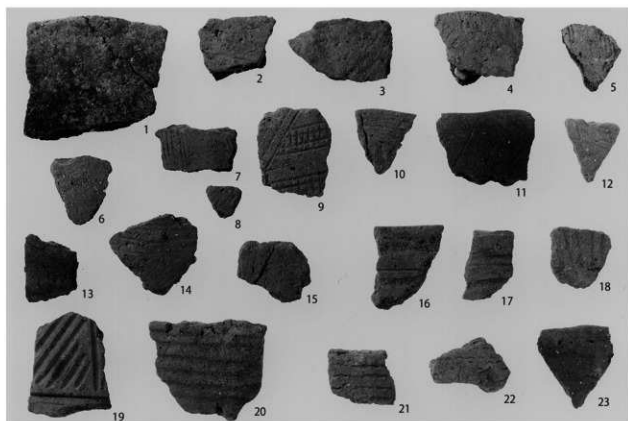
2 番匠・下道遺跡遺構外出土土器 (第73図24～44・第74図45～47)



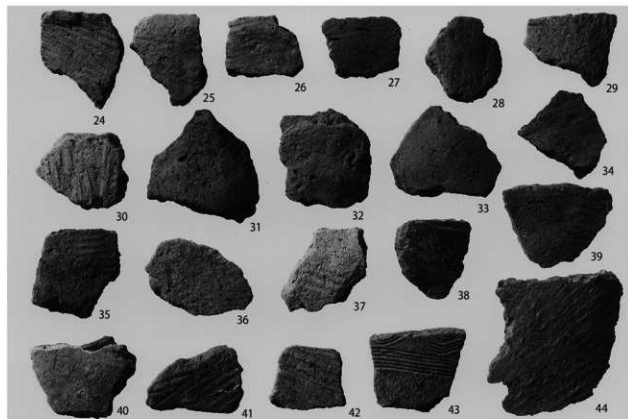
1 番匠・下道遺跡遺構外出土土器 (第74図48～61)



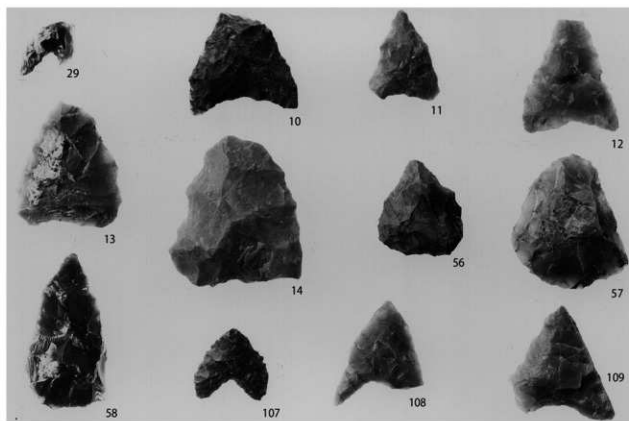
2 番匠・下道遺跡遺構外出土土器 (第74図62～73)



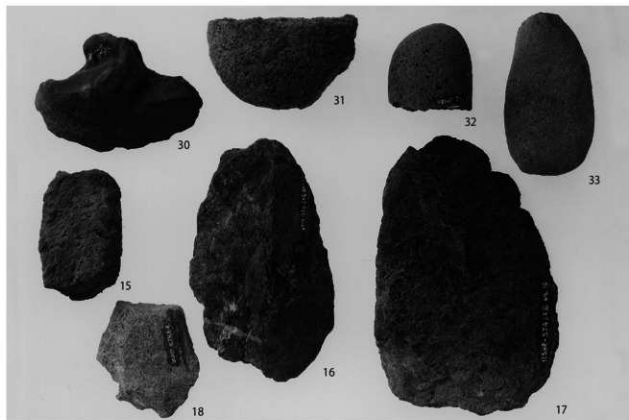
1 北谷遺跡炉穴・遺構外出土土器 (第172図1～23)



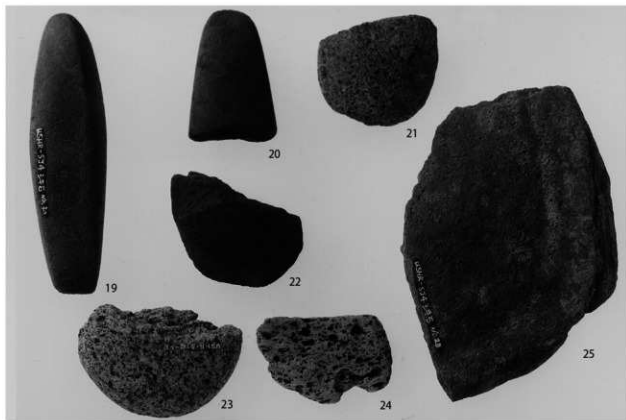
2 北谷遺跡遺構外出土土器 (第172図24～44)



1 牛原遺跡出土石礫 (第13図29・第19図10～14・第33図56～58・第36図107～109)



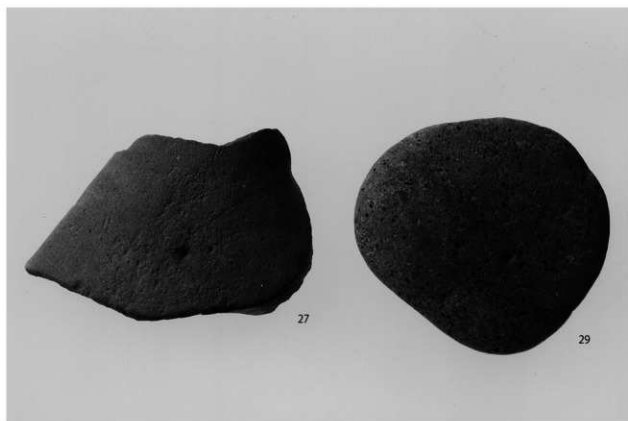
2 牛原遺跡第1号・第4号住居跡出土石器 (第13図30～33・第19図15～18)



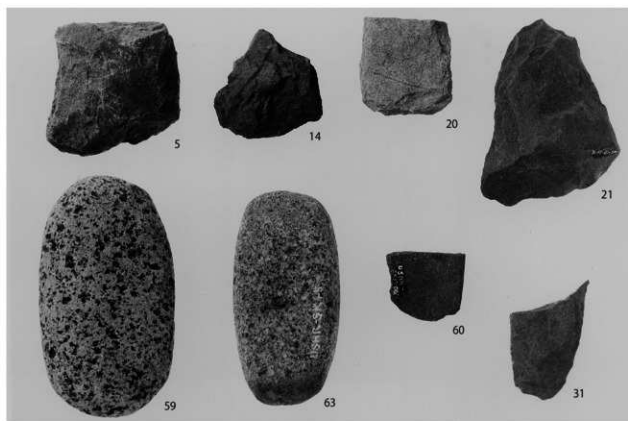
1 牛原遺跡第4号住居跡出土石器（第20図19～25）



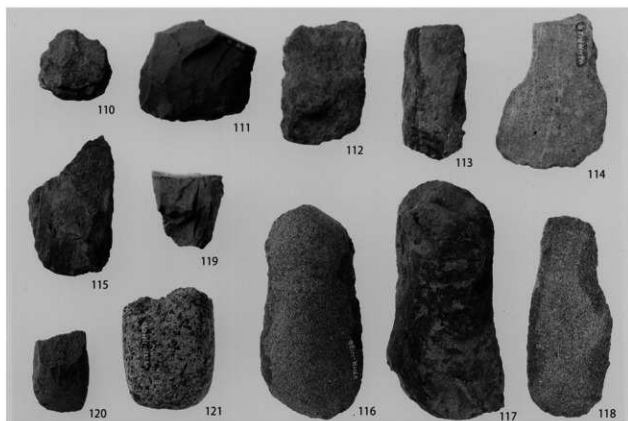
2 牛原遺跡第4号住居跡出土石器（第20図26・28）



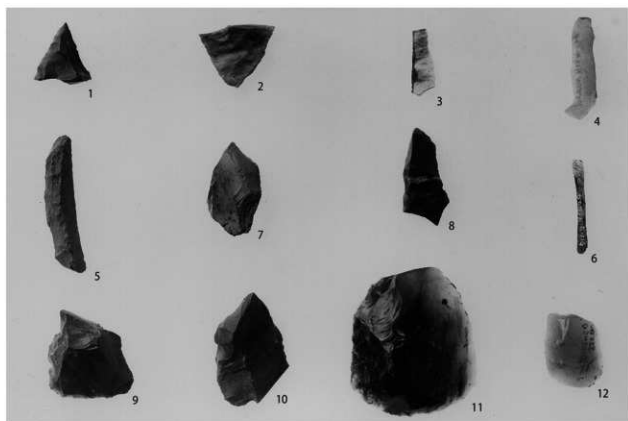
1 牛原遺跡第4号住居跡出土石器 (第20図27・29)



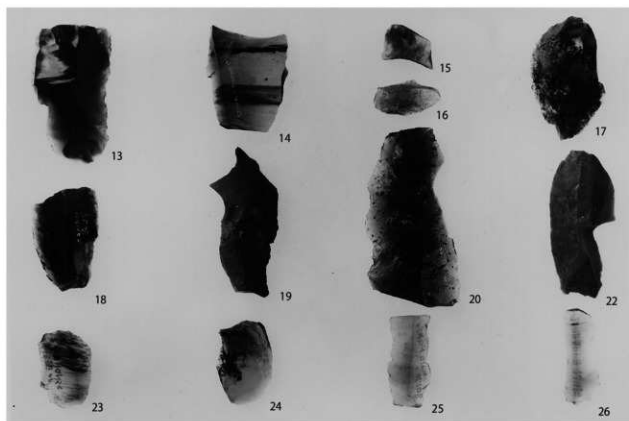
2 牛原遺跡集石土壌・土壙出土石器 (第24図5・14・20・21・31・第33図59・60・63)



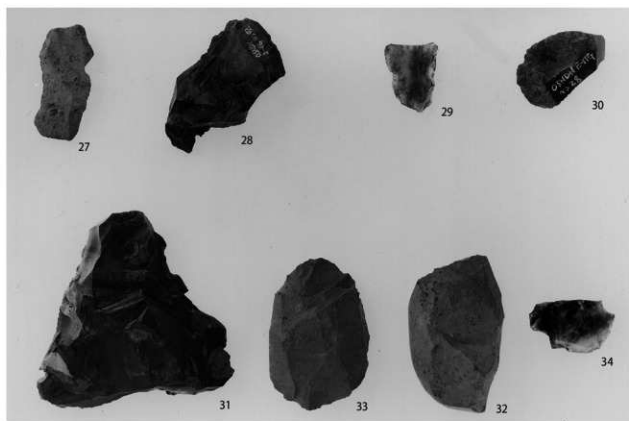
1 牛原遺跡遺構外出土石器 (第36図110～121)



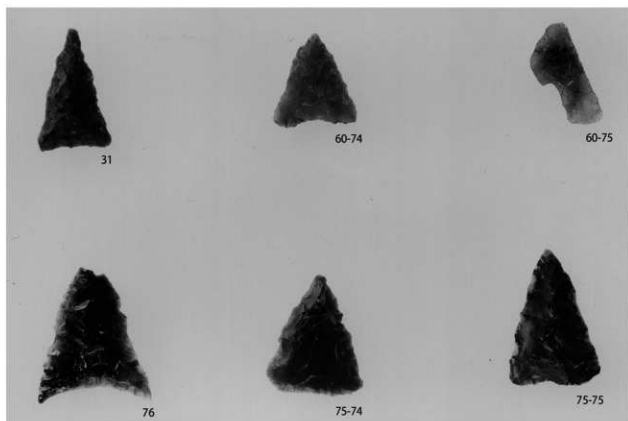
2 御新田遺跡出土旧石器 (第42図1～5・7・8・第43図6・9～12)



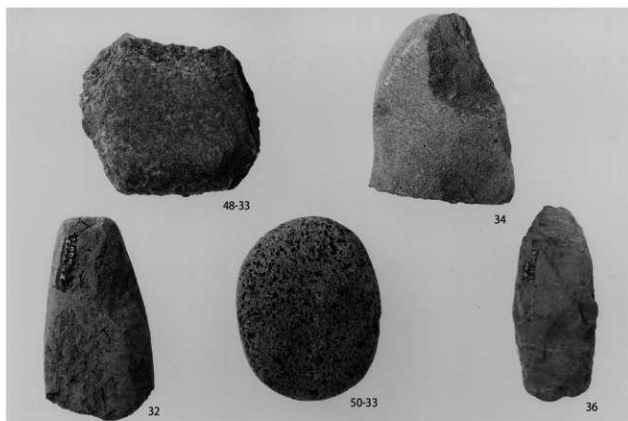
1 御新田遺跡出土旧石器 (第44図13～20・22～26)



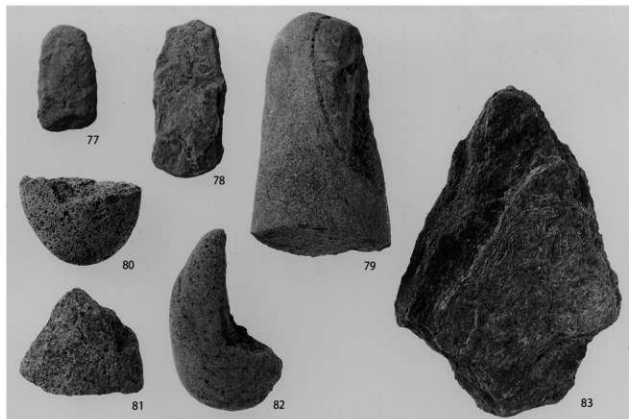
2 御新田遺跡出土旧石器 (第45図27～34)



1 御新田遺跡、番匠・下道遺跡出土石礫（第50図31・第60図74～76・第75図74・75）



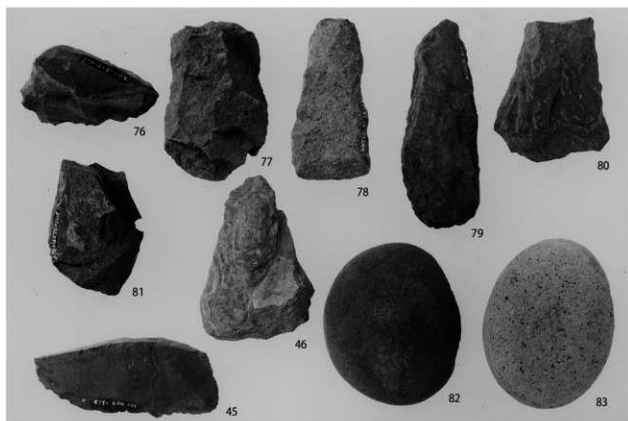
2 御新田遺跡遺構出土石器（第48図33・34・第50図32・33・第54図36）



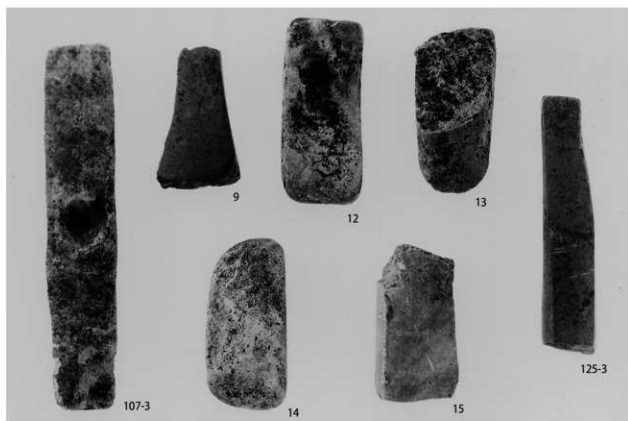
1 御新田遺跡遺構外出土石器 (第60図77～83)



2 番匠・下道遺跡出土旧石器 (第66図1・第67図1～5)



1 番匠・下道遺跡、北谷遺跡出土石器 (第75図76～83・第172図45・46)



2 番匠・下道遺跡溝跡・土壇・井戸跡出土砥石 (第107図3・9・第124図12～15・第125図3)

報告書抄録

ふりがな	うしはら／おしんでん／ばんしょう・しもみち／よこぬましんでん／きたや							
書名	牛原／御新田／番匠・下道／横沼新田／北谷							
副書名	一般国道468号首都圏中央連絡自動車道新設工事に伴う川越坂戸地区埋蔵文化財発掘調査報告							
巻次								
シリーズ名	埼玉県埋蔵文化財調査事業団報告書							
シリーズ番号	第353集							
編著者名	黒坂 禎二							
編集機関	財団法人 埼玉県埋蔵文化財調査事業団							
所在地	〒369-0108 埼玉県熊谷市船木台4-4-1 TEL 0493-39-3955							
発行年月日	西暦 2008 (平成20) 年 3月24日							
ふり 取 遺 跡	ふ り 在 地	コード		北緯	東経	調査期間	調査面積 ㎡	調査原因
		市町村	番号					
うし は ら い せき 遺跡	さいたまけんかわごえし おおあぎしも 埼玉県川越市大字下 ひろやあがうしはら 広谷字牛原337-4番地他	11201	341	35°57'28"	139°25'51"	20060201～ 20060228 20060501～ 20060831	9,538	道路建設
おし ん で ん い せき 遺跡	さいたまけんさかどし おおあぎよこ 埼玉県坂戸市大字横 ぬまぬまおしんでん 沼字御新田1256-6番地他	11239	151	36°8'58"	139°24'58"	20060301～ 20060331 20060501～ 20060731	6,263	道路建設
ばん しょう しもみち いせき 遺跡	さいたまけんさかどし おおあぎあお 埼玉県坂戸市大字青 きあぎばんしょう 木字番匠 585-3番地他	11239	064	35°57'49"	139°26'24"	20050408～ 20051031 20051101～ 20060331	12,326	道路建設
よこ ぬ ま し ん で ん い せき 遺跡	さいたまけんさかどし おおあぎよこ 埼玉県坂戸市大字横 ぬま 沼139-2番地他	11239	065	35°57'53"	139°26'26"	20050408～ 20050831	9,160	道路建設
きた や い せき 遺跡	さいたまけんさかどし おおあぎよこ 埼玉県坂戸市大字横 ぬま 沼1270-3番地他	11239	038	35°58'05"	139°26'42"	20050825～ 20050930	1,500	道路建設

所収遺跡	種別	主な時代	主な遺構	主な遺物	特記事項	
牛原遺跡	集落跡	縄文時代中期後期	竪穴住居跡	7	縄文土器 石器 土製品 須恵器 陶磁器	縄文時代中期前半の環状遺構群と後期の敷石住居跡を調査 中世館跡関連の区画溝と道路跡を調査
			集石土壇	31		
		中世近世	落し穴状遺構	12		
			土壇	62		
			道路跡	1		
溝跡	2					
御新田遺跡	集落跡	旧石器時代	石器集中	1	旧石器 縄文土器 石器 陶磁器 銭貨	桶状剝離を残す槍先形尖頭器や彫器・搔器を主体とする旧石器群を調査 縄文時代早期撫糸文期の竪穴住居跡を調査
			縄文時代早期	礫群		
		前期	竪穴住居跡	3		
			中期	掘立柱建物跡		
		後期	集石土壇	7		
			近世・近代	落し穴状遺構		
		土壇		59		
		炉穴		3		
		溝跡		7		
番匠・下道遺跡	集落跡	旧石器時代	石器集中	1	旧石器 縄文土器 石器 緑釉・灰釉陶器 須恵器 土師器 鉄器 陶磁器 銭貨	平安時代の竪穴住居跡から緑釉・灰釉などの施釉陶器や鉄器が出土 コの字に配された掘立柱建物跡群を調査
			縄文時代早期	竪穴住居跡		
		前期	掘立柱建物跡	5		
			土壇	207		
		平安時代	炉穴	7		
			中世	溝跡		
		近世・近代		井戸跡		
		横沼新田遺跡	集落跡	平安時代		
掘立柱建物跡	23					
近世・近代	櫛列			2		
	土壇			136		
	溝跡			30		
	井戸跡			10		
北谷遺跡	集落跡	縄文時代早期	方形周溝墓	1	縄文土器 石器 土師器 陶磁器	古墳時代前期の大型方形周溝墓を調査
			古墳時代前期	土壇		
		近世	炉穴	19		
			溝跡	7		
要 約						
<p>本書で扱う5遺跡は、入間台地の北東部を刻む小河川の傍らに立地している。</p> <p>牛原遺跡では、縄文時代中期前半の集落や後期初頭の敷石住居跡、中世の道路跡などを発見した。中期の集落は限られた時期のもので、住居跡・集石土壇・土壇で構成される遺構群が環状化する気配が見てとれる。また、緻密な設計に基づき構築された敷石住居跡では、周辺に産しない結晶片岩を敷きつめていることから、当時の遠距離大規模輸送が立証できる。さらに、道路跡は旧堀兼道に比定できる。</p> <p>同じく縄文時代中心の御新田遺跡では、4時期にわたる遺構群を調査した。牛原遺跡との連携や季節的移動を彷彿させる中期前半の住居跡・集石土壇などに加え、疑念を差しはさむ余地のない深さで遺物出土状況を兼ね備えた撫糸文系末期の竪穴住居跡も発見している。</p> <p>これに対し、県道をはさみ対面する番匠・下道遺跡と横沼新田遺跡では、同一集落と思われる平安時代遺構群を発見した。通常集落の範囲をこえないと思われるものの、施釉陶器や鉄器、壺瓶類が多く出土し、コの字に配置された掘立柱建物跡群や堂宇と推定される建物を鬼門に配置するなど、高い階層の住民らによる村落の構成を垣間見ることが出来る。</p> <p>一方、北谷遺跡では、古墳時代前期の大型方形周溝墓を検出した。周溝墓は、洋梨形をした台地の北端にあることから、墓域のなかでも象徴的な墳墓として最初期に設けられたと推定できる。</p>						

埼玉県埋蔵文化財調査事業団報告書 第353集

牛原／御新田／番匠・下道
横沼新田／北谷

一般国道468号首都圏中央連絡自動車道新設工事に伴う川越板戸地区
埋蔵文化財発掘調査報告

平成20年3月17日 印刷

平成20年3月24日 発行

発行／財団法人 埼玉県埋蔵文化財調査事業団
〒369-0108 埼玉県熊谷市船木台4丁目4番地1
電話 0493 (39) 3955

<http://www.saimaibun.or.jp>

印刷／朝日印刷工業株式会社