

写 真 图 版



1. 調査地より姫路城を望む



2. 姫路城北方より調査地を望む



1. 姫路市街地遠景（北東から）



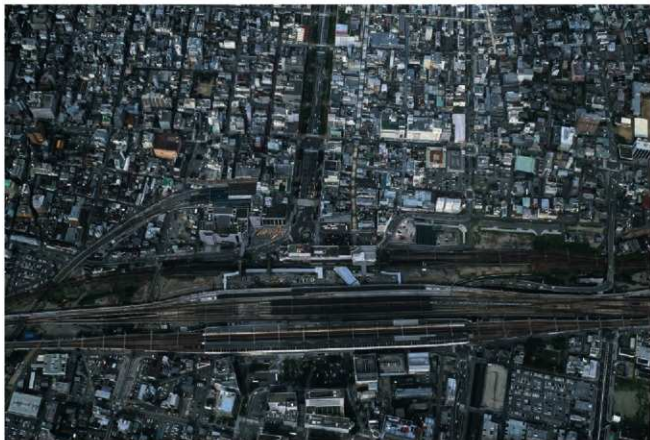
2. 姫路駅周辺遠景（北から）



1. 姫路駅遠景 (東から)



2. 姫路駅近景 (西から)



1. 姫路駅近景（上から）平成20年撮影



2. 姫路駅近景（東から）平成21年撮影



1. 調査地周辺（南から）平成21年撮影



2. 調査地周辺（上から）平成21年撮影



1. 1区全景 (西から)



2. 1区SX01護岸石組み (西から)



3. 1区SX01護岸石組み (北から)



4. 1区SX01護岸石組み下脚木 (西から)



5. 1区SK06・SK07 (北から)



6. 2区北壁 (南から)



7. 2区北端第1面 (南から)



1. 第1面全景 (北から)



2. 第1面北部遺構群 (北から)



3. 第2面全景 (北から)



4. 調査区北端第2面 (南から)



5. 基礎間第2面 (北から)



1. 第3面全景（北から）



2. 調査区北部基礎間第3面（北から）



3. 第4面全景（北から）



4. 調査区南端第1面（西から）



5. 調査区南端第2面（西から）



6. 調査区南端第3面（西から）



7. 調査区南端第4面（西から）



1. 調査区北部第1面全景（東から）



2. 調査区北部北壁（南から）



1. SE01 (北から)



2. SE03 (南から)



3. SE04第4面 (北から)



4. SK01 (北から)



5. SF01・SF02 (北から)



6. SF03 (北から)



7. SK09 (北から)



8. 調査区北端第2面 (東から)



1. 調査区南部第1面全景（北から）



2. 調査区北部南端第2面（東から）



3. 調査区南部第2面（北から）



5. 調査区北部第3面（東から）



4. 調査区南部第3面（北から）



1. 調査区近景（北から）



2. 調査区全景（北から）



1. 1区・2区全景 (上から)



2. 2区全景 (南から)



3. 2区砂礫上面全景 (南から)



4. 1区全景 (東から)



5. 1区全景 (西から)



1. SE01 (南から)



2. SX13断面 (東から)



3. SX09 (西から)



4. SX09 (東から)



5. 下層SX01 (西から)



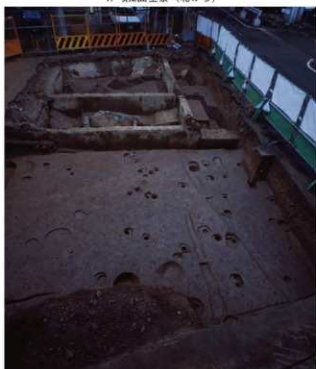
6. 下層SX01断割り (西から)



1. 第2面全景 (北から)



4. 調査区北部西壁 (東から)



2. 第3面全景 (北から)



5. 2-SK46・2-SK48 (北から)



6. 2-SK46・2-SK48 (東から)



3. 第3面北部遺構 (北から)



7. 4-S004 (第4面 北から)



1. 調査区全景（西から）



1. 調査区オルソ



2. 調査区全景 (東から)



1. 上層煉瓦遺構 (東から)



2. 上層煉瓦遺構 (南から)



3. 煉瓦遺構A上面 (西から)



4. 煉瓦遺構A細部 (北から)



5. 煉瓦遺構A側面 (西から)



1. 調査区北壁 (南東から)



2. 調査区東壁 (西から)



3. 調査区南壁 (北東から)



5. S06上面間知石 (南から)



4. SK03 (東から)



6. SK09 (東から)



7. SK11 (南から)



1. SE01遺物出土状況 (北から)



2. SE01三彩小壺出土状況 (南から)



3. SE01最下層遺物出土状況 (北から)



4. SE01井側 (東から)



5. SE01縦板残存状況 (南から)



6. SE01井桁北東隅缺穴 (南から)



7. SE01完掘 (西から)



1. SE02上層遺物出土状況 (東から)



2. SE02完掘 (西から)



3. SE02断面 (北から)



4. SE02上層遺物出土状況細部 (東から)



5. SE02上層遺物出土状況細部 (北から)



6. SE02上層遺物出土状況細部 (東から)



7. SE02南東隅支柱木質 (北西から)



1. SK52遺物出土状況（西から）



2. SK52遺物出土状況（東から）



3. SK52土層断面（南東から）



4. SK52遺物出土状況細部（西から）



5. SK52完掘（東から）



6. SK52遺物出土状況細部（西から）



1. SR01 B断面 (南西から)



2. SR01遺物出土状況 (北西から)



3. SR01下層SD01・SD02 (南から)



4. 下層SD01 A断面 (南から)



5. 下層SD02断面 (南から)



1. SA01、下層S001・S002・S003発掘（南から）



2. 下層S001遺物出土状況（北から）



3. SK90（西から）



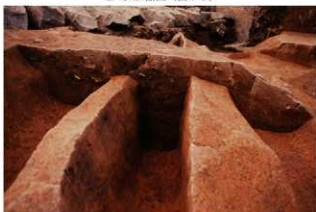
1. SX01 (北から)



2. SX01断面 (西から)



3. SD03・SD04・SD05 (南から)



4. SD03・SD04・SD05 A断面 (南から)



5. SD06南壁 (北から)



6. SD06 (北から)



1. 調査区全景（北から）



2. 第1面全景（上から）



1. 第2面全景（上から）



2. 第3面全景（上から）



1. 調査区西部第1面全景 (南から)



2. 調査区西部第1面全景 (北から)



3. 調査区東部全景 (西から)



4. 調査区東部全景 (東から)



5. 調査区東部完掘 (北から)



1. SE01 (南から)



2. SE02 (西から)



3. SE03 (南から)



4. SE05 (東から)



5. SE06 (東から)



6. SE05断面 (南から)



7. SE03断面 (北から)



8. SE04断面 (南から)



1. SK36断面 (南から)



2. SK19断面 (南から)



3. SK14 (北から)



4. 調査区東部南壁 (北西から)



5. 調査区東部 (北から)



6. SK03石組み (南から)



7. SK06内石組み (西から)



8. 調査区東部北壁 (南西から)



1. SK24遺物出土状況 (東から)



2. SK24遺物出土状況 (北から)



3. SK30断面 (南から)



4. SK30上面 (西から)



5. SK30上面 (東から)



6. SK30下層 (西から)



1. SK52 (東から)



2. SK52東部遺物出土状況 (南から)



3. SK06遺物出土状況 (南から)



4. SP118 (北から)



5. SP172 (南から)



6. SP180 (南東から)



7. SP14 (南から)



1. 第2面全景 (北から)



3. 2-SK01 (東から)



4. 2-SK02 (北から)



2. 第2面全景 (南から)



5. 2-SK05 (北から)



1. 第3面全景 (南から)



2. 第3面全景 (北から)



3. 北壁 (南から)



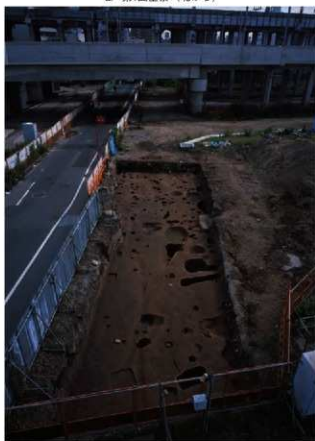
1. 第1面全景 (南から)



2. 第1面全景 (北から)



3. 第2面全景 (南から)



4. 第2面全景 (北から)



1. 2-SA01 (北西から)



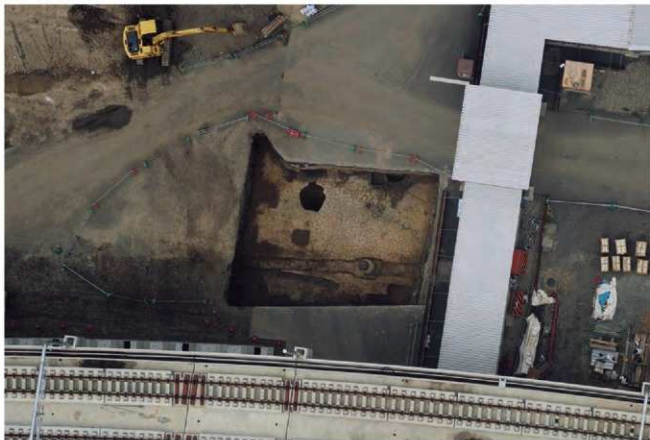
2. 調査区東壁 (南西から)



3. 第3面全景 (南から)



4. 第3面全景 (北から)



1. 調査区全景 (上から)



2. 調査区全景 (北から)



3. 下水道部分先行 (西から)



4. 全景 (西から)



1. 調査区全景 (東から)



3. 調査区東壁 (南西から)



2. 調査区全景 (南から)



5. SR01・下層S001 (南から)



4. SK01断面 (南から)



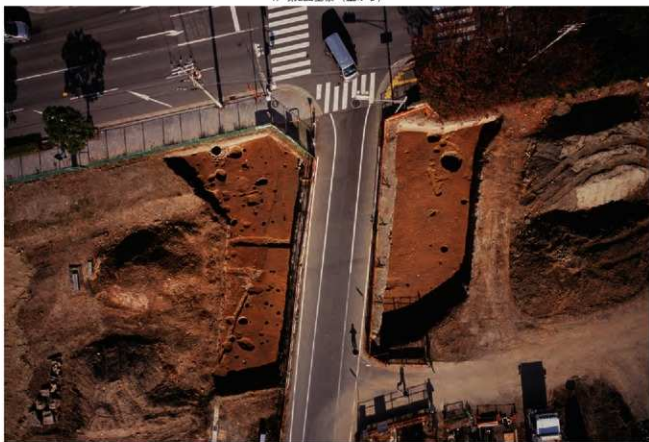
1. 調査区全景 (西から)



2. 第1面全景 (上から)



1. 第2面全景（上から）



2. 第3面全景（上から）



1. 第1面全景 (南から)



2. 第1面全景 (北から)



4. S001・S002 (東から)



3. SE01 (東から)



5. S002断面 (西から)



6. S002軒丸瓦 (1010) 出土状況



1. 調査区から都路城を望む (南から)



3. 2-SP18 (西から)



2. 第2面全景 (南から)



4. 2-SP41 (西から)



5. 2-S002断面 (西から)



6. 2-S001断面 (西から)



1. 2-SD01・2-SD02 (東から)



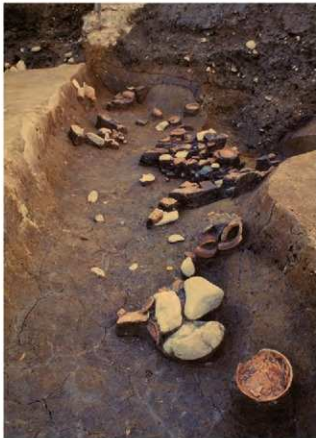
2. 2-SD01・2-SD02完掘 (東から)



3. 2-SD01遺物出土状況 (西から)



4. 2-SD02遺物出土状況 (西から)



1. 2-S001東端遺物出土状況 (西から)



2. 2-S001東端遺物出土状況 (北から)



3. 2-S002西端遺物出土状況 (南から)



4. 第3面全景 (北から)



5. 調査区西壁 (南東から)



1. 調査区全景 (西から)



2. 第1面全景 (南から)



3. 第1面全景 (北から)



1. S001・S002 (西から)



2. S801北端柱列根石 (西から)



3. SE01 (南から)



4. 第1面出土軒丸瓦 (上: 1267, 下: 1268)



5. SK07 (東から)



6. SK19断面 (南東から)



1. 第2面全景 (南から)



2. 第2面全景 (北から)



3. 調査区東壁 (北西から)



1. 2-S001・2-S002 (西から)



2. 2-S002断面 (東から)



3. 2-S001断面 (東から)



4. 2-S002遺物出土状況 (西から)



5. 2-S002遺物出土状況 (東から)



1. 2-SX01 (南西から)



2. 2-SX01三彩小壺出土状況 (南から)



3. 2-SX01遺物出土状況 (西から)



4. 2-SX01遺物出土状況 (東から)



1. 2-SX01遺物出土状況（北から）



2. 2-SX01遺物出土状況（西から）



3. 2-SP15遺物出土状況（北から）



4. 第3面全景（南から）



5. 第3面全景（北から）



1. 調査区全景 (西から)



2. 調査区オルソ



1. SK02断面 (東から)



2. SR01断面 (北東から)



3. SR01全景 (南西から)



4. SR01弥生土器出土状況 (西から)



5. 北壁断割り (南西から)



6. 北壁断割り (南西から)



1. 南東部全景 (西から)



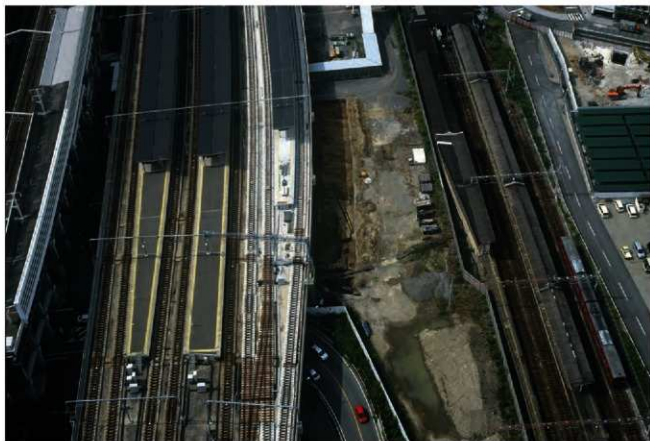
2. 北東部全景 (西から)



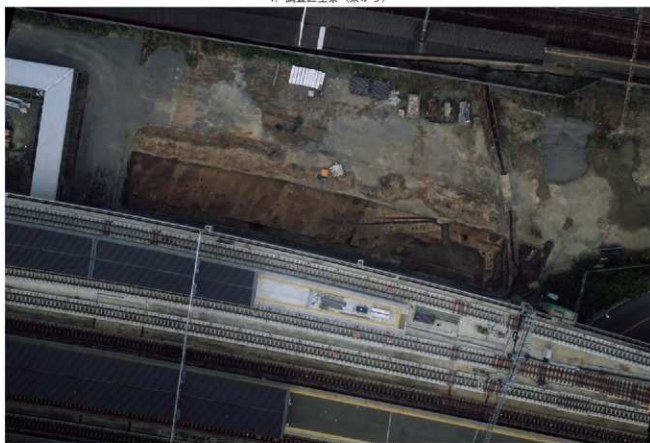
3. 南東部全景 (西から)



4. SR01北壁 (南から)



1. 調査区全景 (東から)



2. 調査区全景 (上から)



1. 調査区全景（西から）



1. SE01 (南から)



2. SE01井側 (南から)



4. SE01遺物出土状況 (南から)



3. SE01机天板出土状況 (南から)



5. SE01遺物出土状況 (南から)



1. SE01遺物出土状況（南から）



2. SE01と同期珠出土状況（南から）



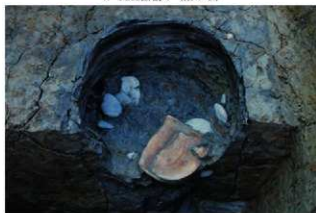
3. SE01万年通宝出土状況（南から）



4. SE02（東から）



1. SE02断割り (東から)



2. SE02遺物出土状況 (東から)



3. SE02下部曲物検出状況 (東から)



4. SE02遺物出土状況 (東から)



5. SE02遺物出土状況 (東から)



1. SB01 (北から)



2. SB01-SP81 (西から)



3. SB01-SP80 (南から)



4. SP84 (南から)



5. SP99 (南から)



1. SK62炭化物・焼土層 (西から)



2. SK62炭化物・焼土層 (東から)



3. SK62断割り (西から)



4. SK62下層炭化物層 (西から)



5. SK62下層炭化物層断割り (南から)



1. SK62完掘 (西から)



2. SK63炭化物層 (西から)



3. SK63完掘 (西から)



4. SK62・SK63 (北から)



5. SK62南遺構群 (北から)



6. SK63断面 (西から)



1. SK01・SK03断面 (南から)



2. SK24下層集石 (南から)



3. SK59周辺土坑群 (南から)



4. SK75 (南から)



5. SK01全景 (東から)



6. SK01護岸 (南東から)



1. 調査区全景 (東から)



2. SK03断面 (北から)



3. SE01上面検出状況 (南から)



4. 全景 (南から)



1. SE01断面 (南から)



4. SE01遺物出土状況 (南から)



2. SE01遺物出土状況 (上から)



5. SE01最下層 (1515) 出土状況 (南から)



3. SE01遺物出土状況 (南から)



1. 調査区オルソ



1. 調査区東部全景 (東から)



2. 調査区東部全景 (南から)



1. 調査区東部全景 (東から)



2. 調査区南東部全景 (東から)



3. 調査区北東部全景 (東から)



1. 調査区北東部全景 (西から)



2. 調査区南東部全景 (西から)



3. 調査区北壁 (南東から)



4. 調査区東壁 (西から)



1. SE01枠出土状況 (南から)



2. SE01全景 (南から)



3. SE01遺物出土状況 (上から)



4. SE01遺物出土状況 (上から)



5. SE01畜串出土状況



6. SE01畜串出土状況



1. SE01断割り (南から)



2. SE01井側外面 (南から)



3. SE01井側内 (南から)



4. SE01井側下段細部 (南から)



5. SE01井側下部状況 (南東から)



1. S002 (西から)



2. S002遺物出土状況 (北から)



3. S002勾玉出土状況 (北から)



4. SK09 (西から)



5. S801 (南から)



1. 調査区西部全景 (西から)



2. 調査区西部全景 (東から)



1. 調査区西部全景（西から）



2. 調査区西部（北から）



1. 調査区南西部全景（東から）



2. 調査区北西部全景（東から）



3. 建物群（西から）



1. SR01上部整地層 (北西から)



2. 整地層 B断面 (北西から)



3. 整地層 C断面 (南西から)



4. 整地層下炭層検出状況 (南東から)



5. 整地層 C-0断面文差部 (南から)



6. 炭層3部分 (南から)



1. 整地層 A断面 (南西から)



2. 整地層内観 (南から)



3. 整地層内観 (西から)



4. 整地層 (SK177) 遺物出土状況 (北から)



5. 整地層 (SK177) 遺物出土状況 (北から)



6. 整地層 (SK177) 遺物出土状況 (北東から)



7. 整地層遺物2432出土状況 (南から)



1. 調査区北壁 (南から)



2. SR01 A断面 (南西から)



3. SR01 B断面 (南西から)



1. 道路遺構（西から）



1. 道路遺構 (西から)



2. 道路遺構と建物群 (南西から)



1. S002・S003 (東から)



2. S002底面 (東から)



3. S003 (西から)



4. S003 K断面 (東から)



5. S003内木材出土状況 (北西から)



6. S004 (西から)



1. 調査区西壁道路遺構断面 (東から)



2. S004 H断面 (東から)



3. S004 E断面 (東から)



4. S004 F断面 (東から)



5. S004遺物出土状況 (北から)



6. S004遺物出土状況 (東から)



1. SB02 (南から)



2. SA01 (南から)



3. SB03 (北から)



4. SB06 (北から)



5. SB07 (北から)



6. SB09 (南から)



1. SB08 (西から)



2. SB08 (南から)



3. SB08完掘 (南から)



4. SB08-SP274 (南から)



5. SB08-SP280 (南から)



1. SB08-SP279 (南から)



4. SB08-SP282 (南から)



2. SB08-SP279 (西から)



5. SB08-SP282礎板 (南から)



3. SB08-SP279下部状況 (北東から)



6. SB08-SP279礎板 (南から)



1. SB04 (南から)



2. SB04・SB05 (東から)



1. S804 (北から)



2. S804-SP233・SP236 (南から)



3. S804西端柱通り (南から)



1. SB04-SP230 (東から)



2. SB04-SP230 (南から)



3. SB04-SP230 (南から)



4. SB04-SP229 (南から)



5. SB04-SP267 (南から)



6. SB04-SP226 (南から)



7. S907-SP88遺物 (1570) 出土状況 (南から)



1. SB05 (北から)



2. SB05東端柱通り (南から)



3. SB05-SP218礎板 (西から)



5. SB05-SP271礎板 (北から)



4. SB05-SP215礎板 (北から)



6. SB05-SP271礎板下 (南から)



1. SE02断面 (南から)



2. SE03断面 (西から)



3. SE03遺物出土状況 (北から)



4. SE03曲物 (北西から)



5. SE04断面 (南から)



6. SE04遺物出土状況 (南から)



7. SE04完掘 (南から)



1. S006 (北から)



2. S081遺物出土状況 (北から)



3. S078 (北から)



4. SK77断面 (北東から)



5. SK77 (北から)



6. SK50 (北から)



7. SK50断面 (北から)



1. 調査区西壁（南東から）



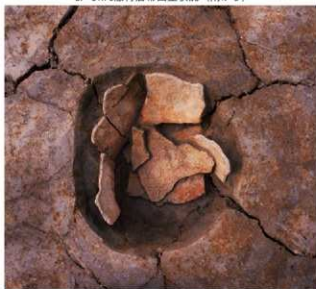
2. SK208（北から）



3. SK76漆付着布出土状況（南から）



4. SP297（西から）



5. SP202（南から）



6. SP333（南から）



1. 調査区西部全景 (東から)



2. 調査区東部全景 (北東から)



3. 調査区オルソ



1. 調査区西部北側全景（南西から）



3. 調査区西部北側全景（北から）



2. 調査区西部全景（北から）



4. SK37・SK18・SK20 a断面（北西から）



5. SK38 b断面（南から）



1. 西部南全景 (南西から)



2. SK03・SK05 C断面 (西から)



3. 東部全景 (北東から)



4. SK42 (南東から)



5. SK42下層 E-F断面 (南西から)



1. 調査区オルソ



1. 調査区東部全景（北東から）



2. 調査区東部全景（西から）



1. 調査区東部全景 (北から)



1. 調査区東部全景 (南から)



2. 調査区北壁 (南から)



3. 調査区東壁 (西から)



4. 調査区南部遺構群 (東から)



1. SB14・SB15検出状況（東から）



2. SB14・SB15西半（西から）



3. SB16・SA01（西から）



4. SB17（西から）



5. SB19南半（北から）



6. SB17-SP67（東から）



1. SB19南半断割り (南西から)



2. SB17断割り (南東から)



3. SB15断割り (南西から)



4. SB17-SP64 (南から)



5. SB17-SP62 SB15-BP30切り合い (西から)



6. SB16-SP71 (南から)



1. SD05東壁 (西から)



2. SD05 D断面 (東から)



3. SD05 E断面 (東から)



4. SD01 (西から)



5. SD03 (北から)



6. 包含層遺物出土状況 (北東から)



1. SK01上層遺物出土状況 (東から)



2. SK01下層炭化物検出状況 (東から)



3. SK45炭化物検出状況 (上から)



4. SP19遺物出土状況 (北から)



5. SD02断面 (南から)



6. SK07遺物出土状況 (上から)



7. SK07断面 (西から)



1. 調査区西部全景（西から）



2. 調査区西部全景（北東から）



1. 調査区西部全景（南から）



1. 調査区西部全景 (北から)



2. S818 (北から)



1. 調査区南部遺構群 (東から)



2. SD05 (東から)



3. SR01断面 (南東から)



4. SR02断面 (南から)



1. SD05 (東から)



2. 調査区南部西壁 (東から)



3. SD05 C断面 (東から)



4. SD05西壁 A断面 (東から)



5. SD05-3遺物出土状況 (西から)



6. SD05-3遺物出土状況 (西から)



1. SK10炭化物検出状況 (西から)



2. SK10完掘 (東から)



3. SK10断面 (南西から)



4. S005内SK01 (南から)



5. SP239断面 (南から)



6. S005内SK01 B断面 (南から)



1. 調査区北壁 (南から)



2. SK11 A断面 (南から)



3. SK11炭化物検出状況 (西から)



4. SK11完掘 (南東から)



1. 調査区全景（西から）



2. 調査区オルソ



1. S01・SX02・SX03検出状況 (南西から)



2. SX02・SX03北壁 (南東から)



3. SX03遺物出土状況 (南から)



4. SX03北壁 (南から)



5. SX03墨書土器 (2620) 出土状況 (北から)



1. SE01 (南から)



2. SE01遺物出土状況 (東から)



3. SE01断割り (南から)



4. SE01最下層遺物出土状況 (南から)



5. 調査区東部土取り痕 (南東から)



1. 3区全景（北東から）



2. 2区全景（西から）



1. 調査区全景（東から）



2. 調査区全景（東から）



1. SB11・SB12 (東から)



2. SB14・SB15・SA01 (西から)



1. SB13・SE01 (西から)



2. SB13・SB14・SB15 (北から)



1. SB13-SP60 (東から)



2. SB14-SP32 (南から)



3. SB14-SP33 (南から)



4. SB15-SP37 SB14-SP33切り合い (南から)



5. SE01実掘 (南から)



6. SE01断割り (南から)



1. 調査区北壁（南から）



2. 調査区南壁（北西から）



1. 道路遺構（東から）



1. 道路遺構 (西から)



2. SD02内構脚 (東から)



1. SD02内構脚上層埋土 (東から)



2. 道路遺構断面 (東から)



3. SD05 G断面 (東から)



4. SD05 H断面 (西から)



5. SD05 I断面 (西から)



6. S004橋 (2704) 出土状況 (東から)



1. 橋脚 (西から)



2. 橋脚 (北から)



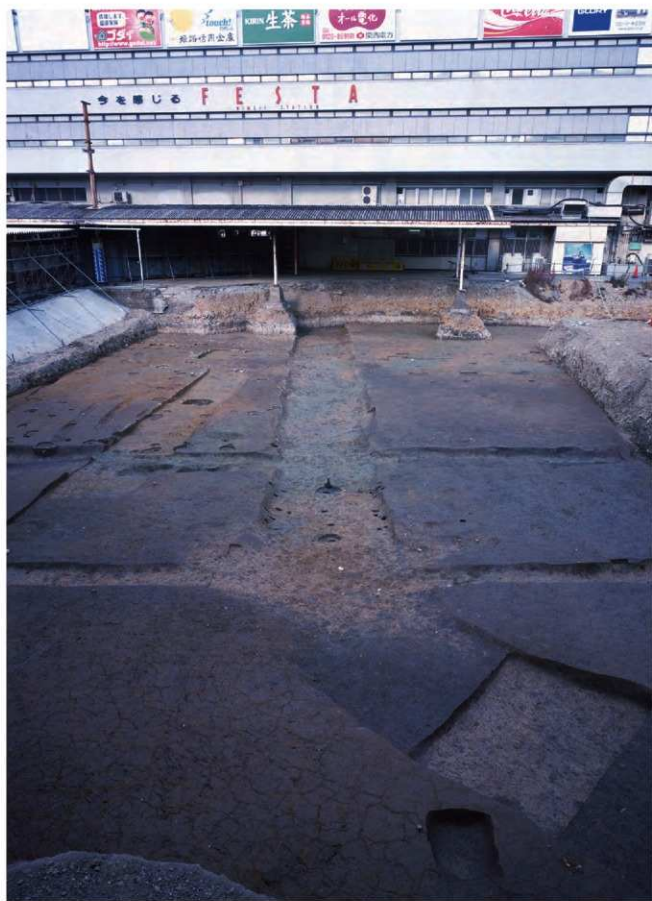
3. 橋脚断割り (南東から)



4. 橋脚 (2955)・杭1 (東から)



5. 橋脚 (2956)・杭3 (東から)



1. S002 (南から)



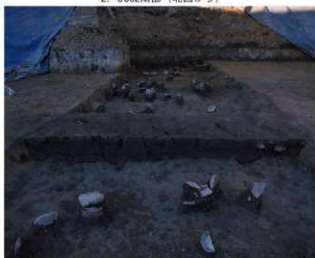
1. S002完掘 (北から)



2. S002南部 (北西から)



3. S002滞水状況 (北から)



4. S002 B断面 (南から)



5. S002 D断面 (南から)



1. S002遺物出土状況 (南から)



2. S002遺物出土状況 (北から)



3. S002遺物出土状況部分 (南から)



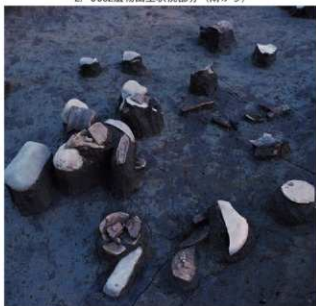
4. S002遺物出土状況部分 (北から)



1. S002遺物出土状況部分 (南から)



2. S002遺物出土状況部分 (南から)



3. S002遺物出土状況部分 (南から)



4. S002漆付磨石材 (2913) 出土状況 (南から)



5. S002遺物出土状況部分 (南東から)



1. 調査区西部全景（西から）



2. 調査区東部全景（東から）



3. 調査区オルソ



1. 調査区西部 (西から)



2. SK02 (南から)



3. SB19北半 (南から)



4. SB20 (西から)



5. SB20 (南から)



6. SB20-SP23 (南から)



1. S002 (東から)



2. S002北壁 (南から)



3. S002遺物出土状況 (南西から)



4. S002北西隅遺物出土状況 (南西から)



1. 調査区全景（東から）



2. 調査区全景（西から）



3. 調査区全景（北東から）



1. 調査区オルソ



2. S004 (西から)



3. S004 (東から)



4. S004 B断面 (東から)



5. S004 A断面 (東から)



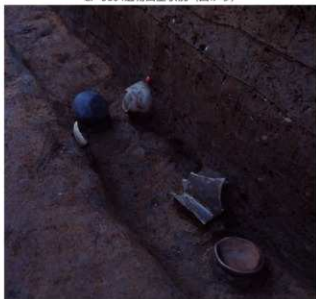
1. S004遺物出土状況 (東から)



2. S004遺物出土状況 (西から)



3. S004遺物出土状況 (南から)



4. S004遺物出土状況詳細 (南東から)



5. S004以南遺構群 (北から)



6. SP11遺物出土状況 (北東から)



三彩小壺

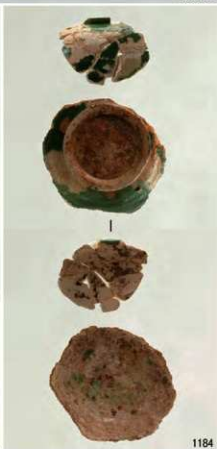


461

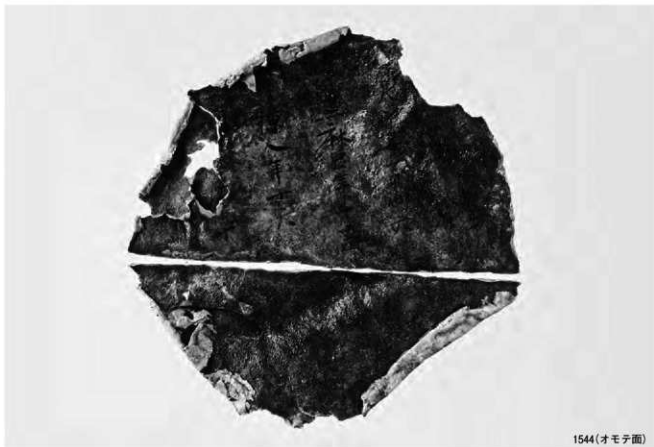


1934

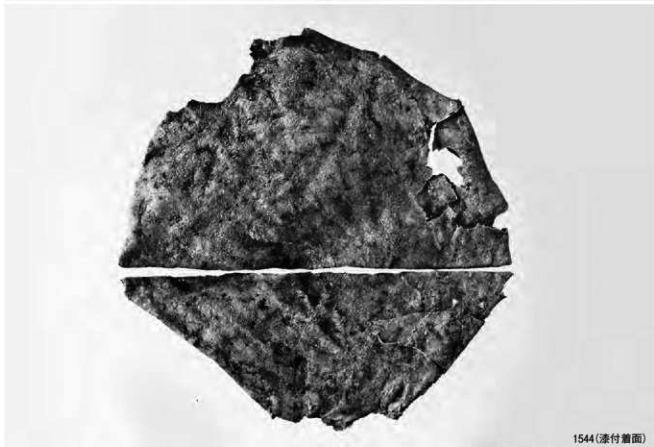
2135



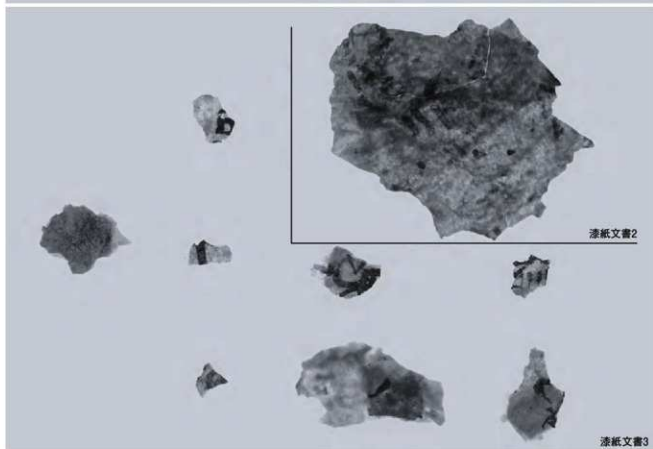
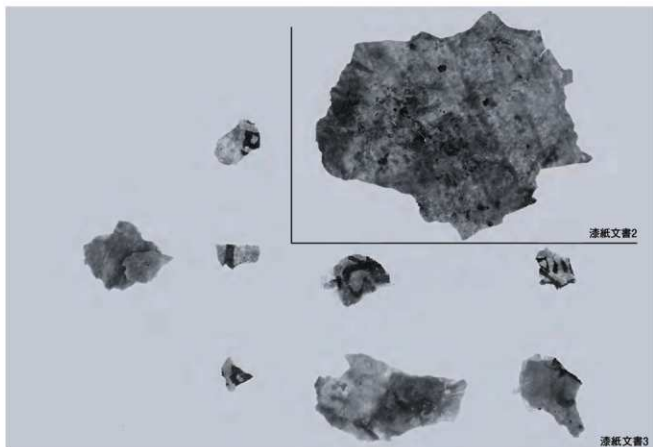
1184



1544(オモテ面)



1544(漆付裏面)

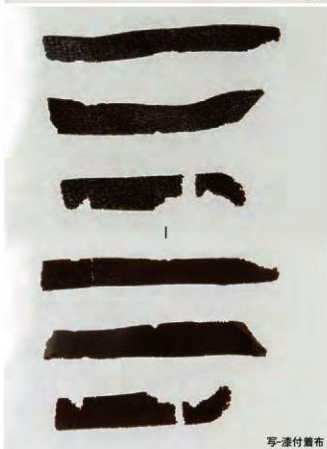




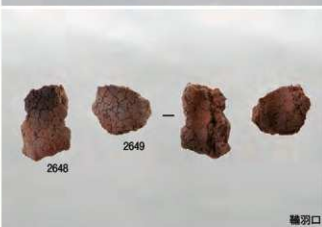
漆付着土器



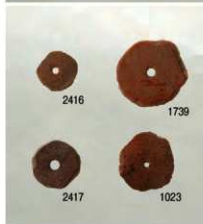
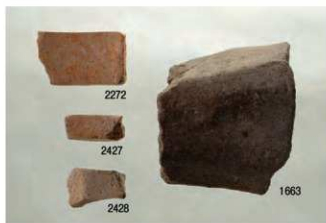
移動式電



写-漆付着布

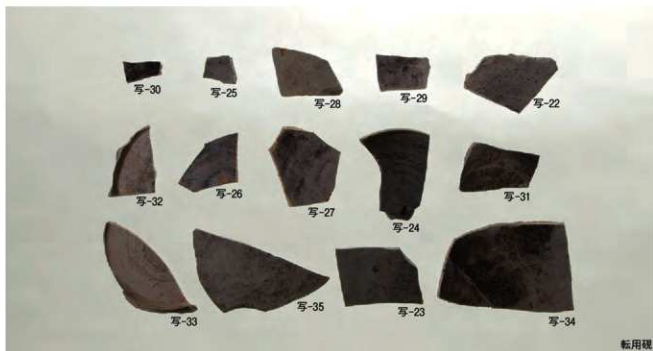


髷羽口

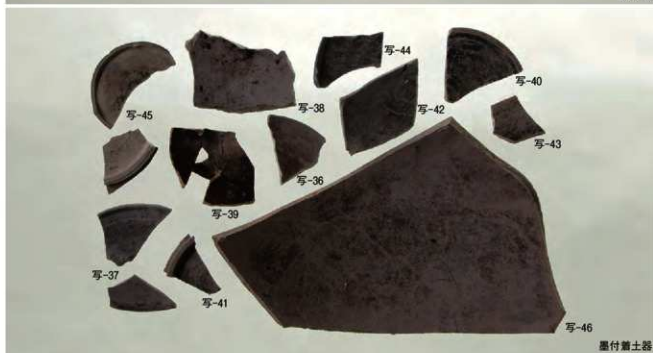








転用硯



墨付着土器













44



52



56



72



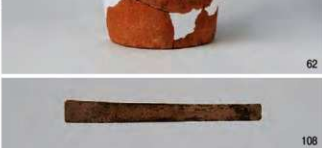
60



62



69



62



166



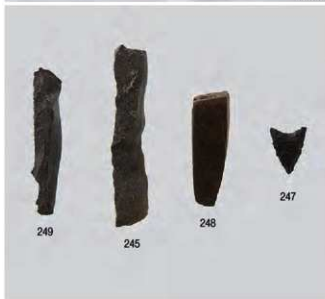
164

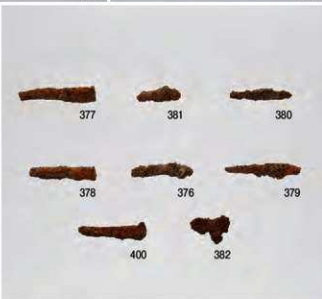


180



181







4次SE01



462



463



466



472



439



440



471





4次SE02



496



502



498

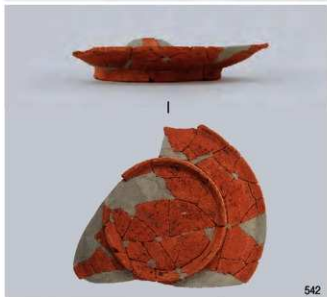


507





4次SK52



542



550



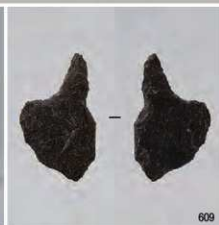
537



549



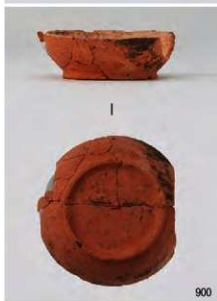
553



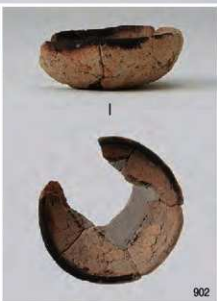




6次3区2-S001



900



902



907



912



918

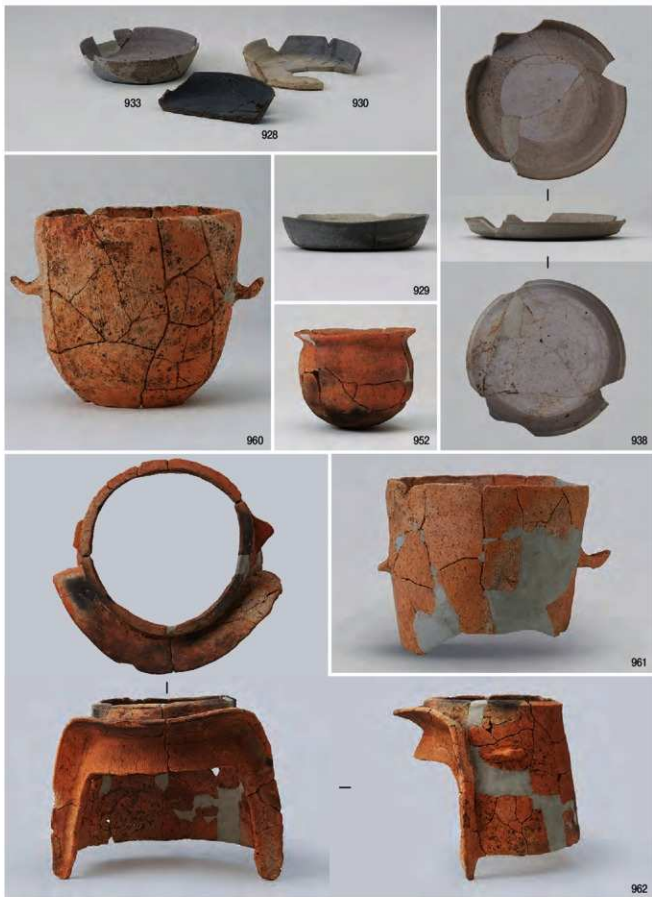


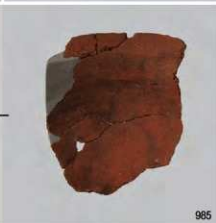
931



935

936







6次4区2-S001



1054



1062



1060



1063



1067



1068



1079











1351



1352



1359



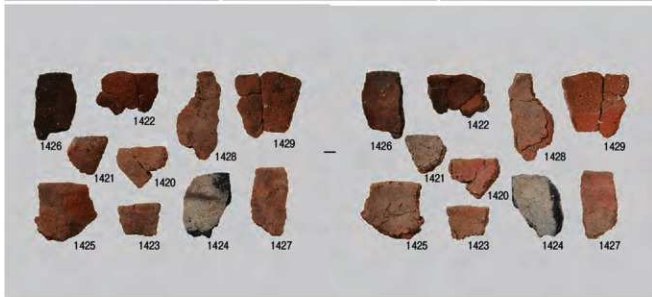
1360



1358



1367









1476



1480



1482



1487



1491



1489



1493



1492





|



|



1498



1499



|



|



1526



1527



1519



1522



1523



1524





1544(出土時)



1544(出土時)



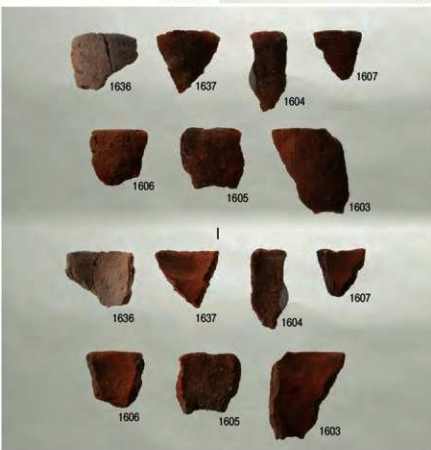
1544(出土時)



1544(オモテ面)



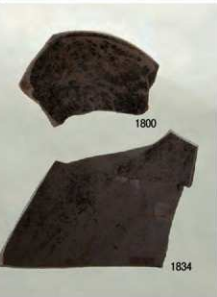
1544(裏付着面)













1808



1809



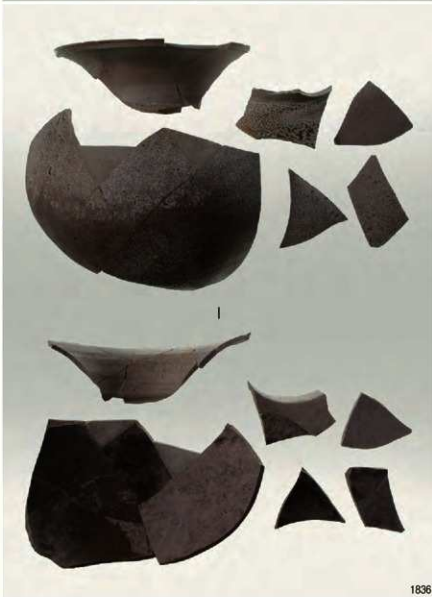
1816



1819

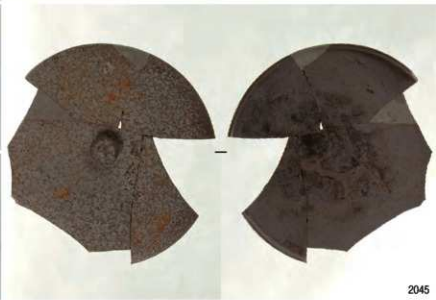
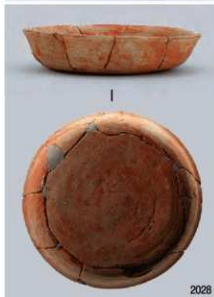


1833



1836











2216



2360



2219



2269



2369



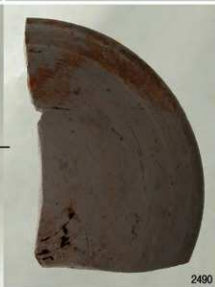
2384



2204



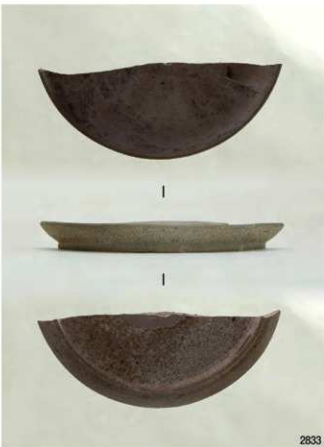
2253

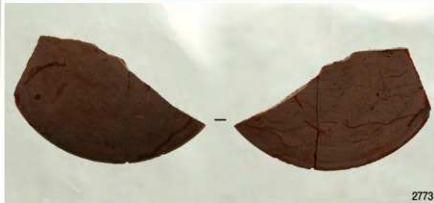
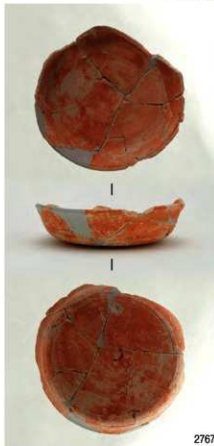
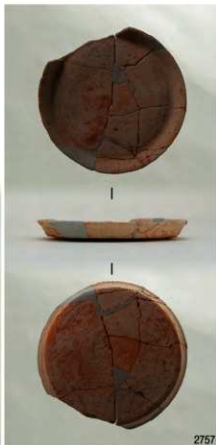
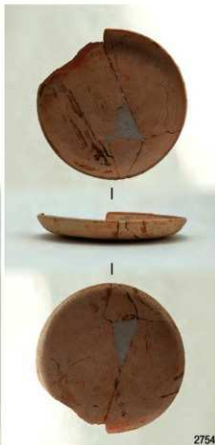














2784



2796



2724



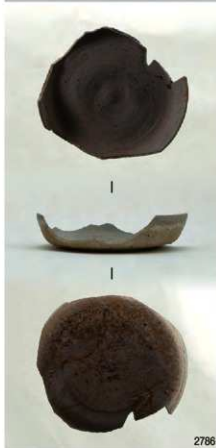
2780



2831



2829



2786



2833



2832



2792



2816



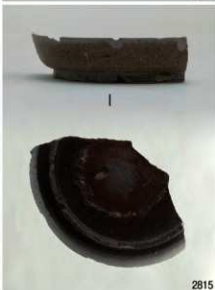
2818



2640



2838



2815



2721



2813



2882



2843



2834



2852



2853



2857



2860



2865



2871



2846



2847



2858



2876



2886



















2285



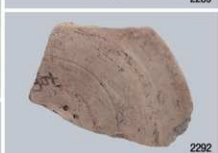
2288



2286



2289



2292



2293



2294



2287



2290



2291



2295



2296



2297



2298



2299



2300



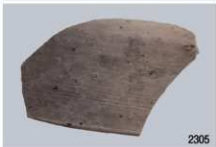
2302



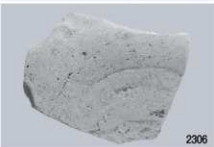
2303



2301



2305



2306



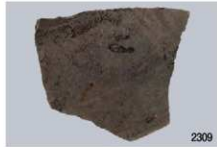
2304



1



2308



2309



2307



2311



2310







2618



2619



2620



2621



2666

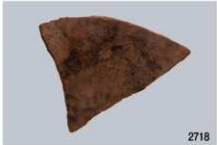
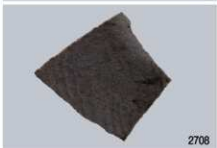
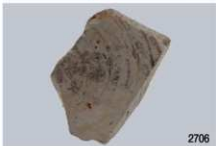


2667



2668









2730



2731



2732



2733



2734



2735



2736



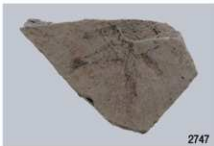
2739



2738



2737













1628

1629

1630

1633



1631



1632



6次1区SE01南棧



6次1区SE01北棧



6次1区SE01西棧



6次1区SE01東棧



2433



2434



SP282礎板1



SP282礎板2



6次1区SE01井戸枠33



6次1区SE01井戸枠20



6次1区SE01井戸枠19



2955



2956



7次3区SD02杭1



7次3区SD02杭2



6次1区 SD03杭1



6次1区 SD03杭2



7次3区SD02杭3



1348



1348



1

2415



1349



1349



2415



1697



1697



400



382



564



564

姫路市埋蔵文化財センター調査報告 第115集

豆腐町遺跡（図版編）

—中播都市計画事業姫路駅周辺土地区画整理事業に伴う発掘調査報告書Ⅱ—

令和4年（2022年）年3月31日発行

- 編 集 姫路市埋蔵文化財センター
〒671-0246 兵庫県姫路市四郷町坂元414番地1
TEL (079) 252-3950
- 発 行 姫路市教育委員会
〒670-8501 兵庫県姫路市安田四丁目1番地
- 印刷・製本 小野高速印刷株式会社
〒670-0933
兵庫県姫路市平野町62番地

