



楠木塚遺跡遠景 東から



楠木塚遺跡近景 南から

図版1 調査区空中写真



調査区基本土層



調査区南東壁 土層堆積状況
西から



調査区南側アカホヤ火山灰下
位遺物包含層堆積状況
北西から



調査区北側アカホヤ火山灰
下位遺物包含層堆積状況
北東から



SI1 検出状況
西から



SI3 礫密集状況
北西から



SI3 掘り込み半歳状況
南から



SI7 掘り込み内礫出土状況
北から



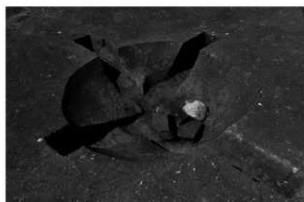
SI11 検出状況
南東から



SI11 配石検出状況
北から



SI13 検出状況
南から

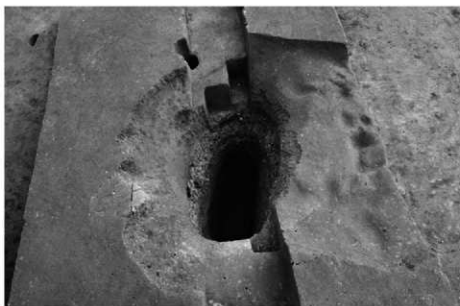


SI13 配石検出状況
南東から

図版3 アカホヤ火山灰下位遺構写真①



SC4 土層堆積状況（上層）
東から

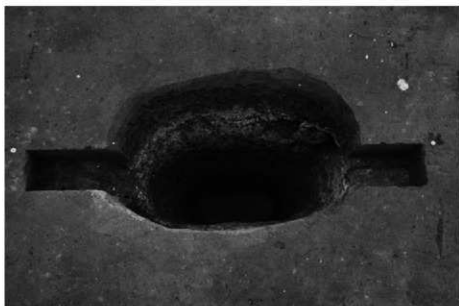


SC4 完掘状況
北から



SC5 土層堆積状況（上層）
北から

図版 4 アカホヤ火山灰下位遺構写真②



SC5 完掘状況
北から

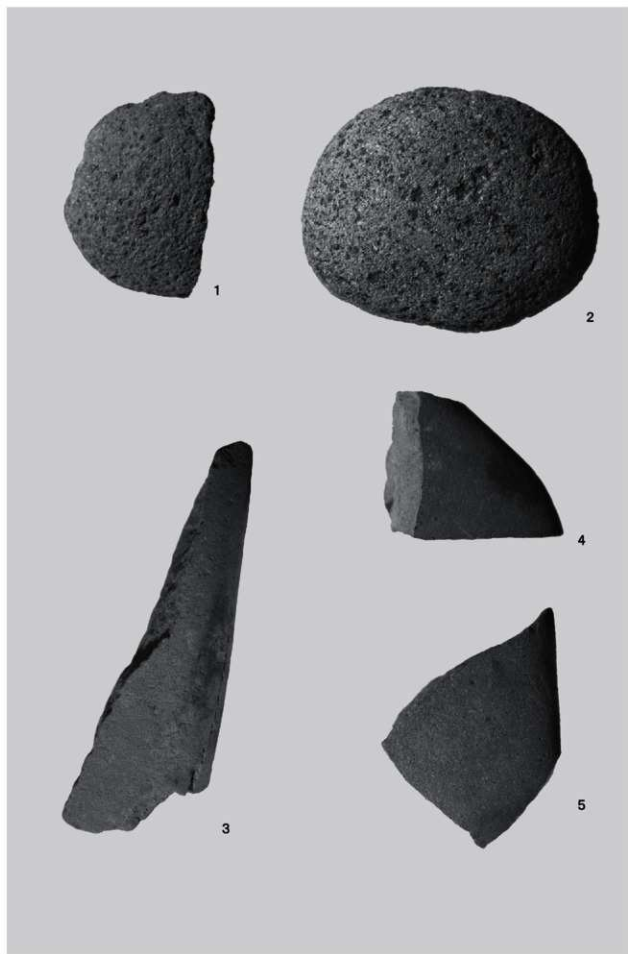


SC7 土層堆積状況（上層）
北から

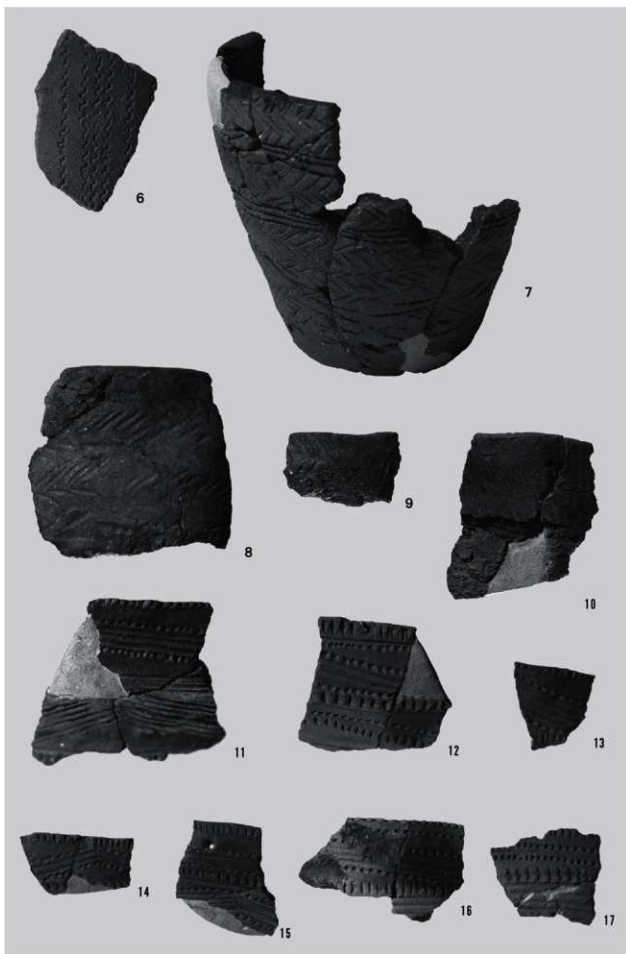


SC7 完掘状況
北から

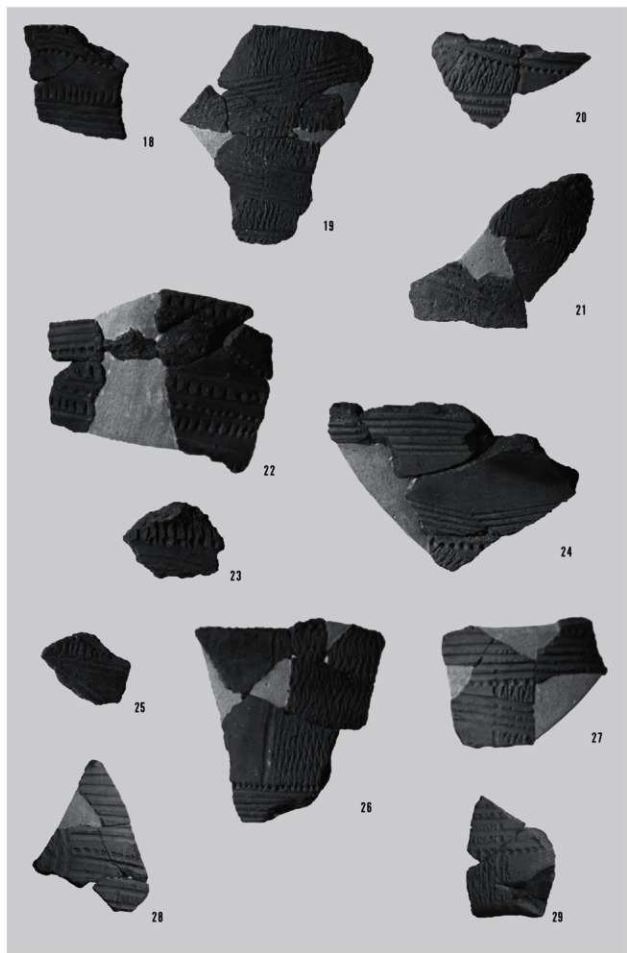
図版5 アカホヤ火山灰下位遺構写真③



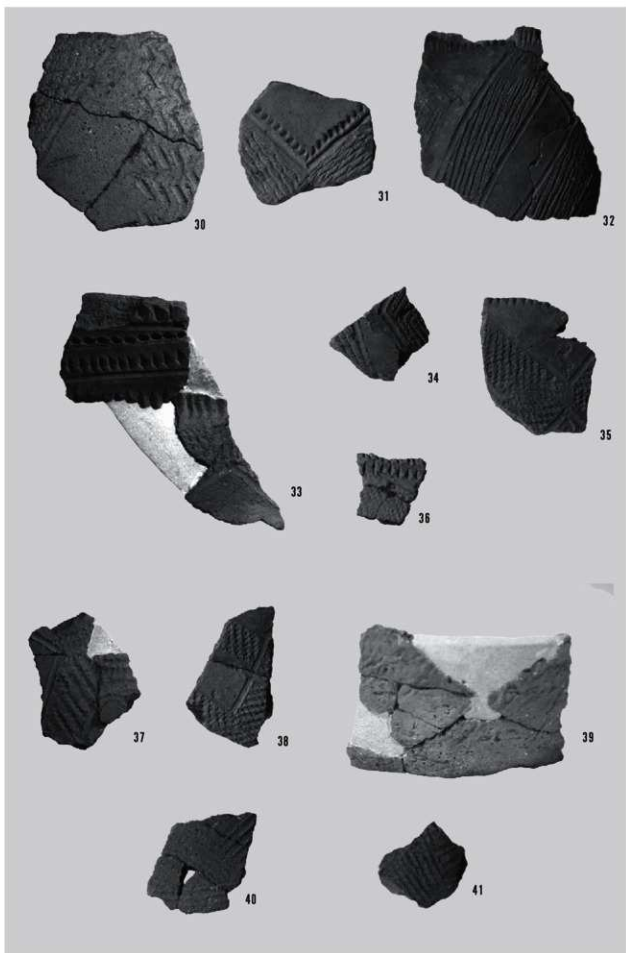
図版6 アカホヤ火山灰下位包含層出土遺物写真①



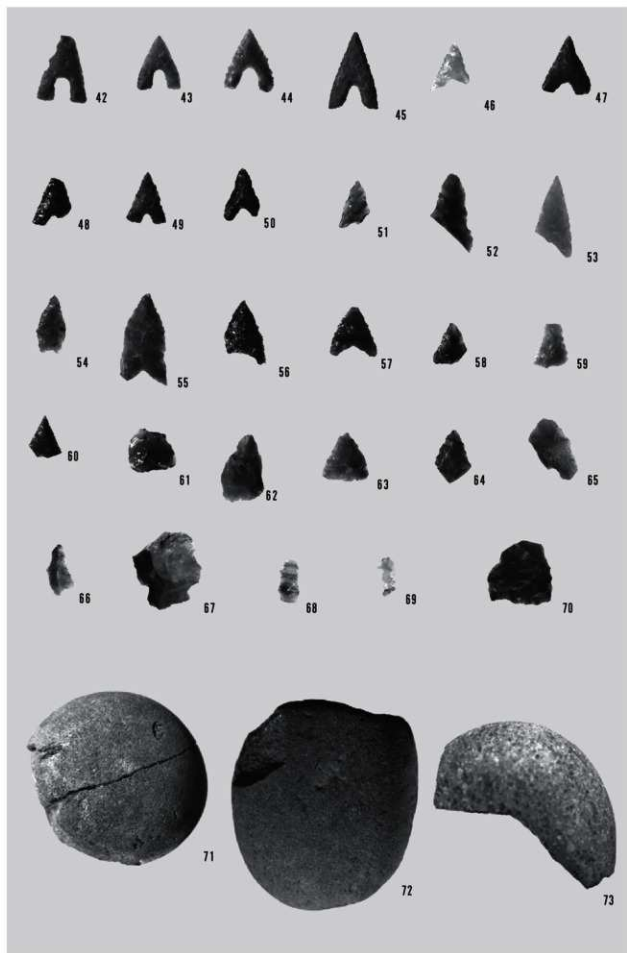
図版7 アカホヤ火山灰下位包含層出土遺物写真②



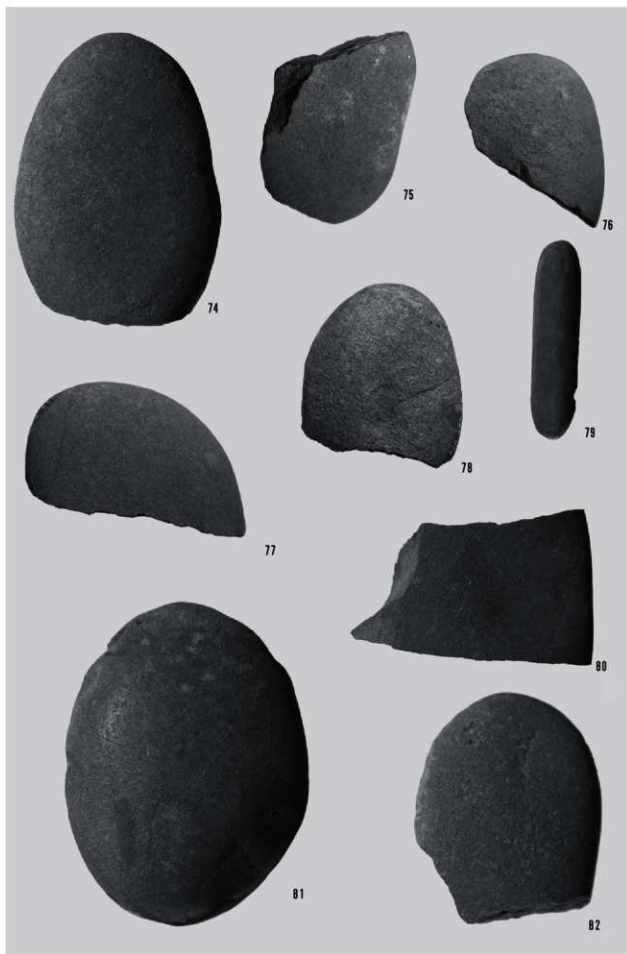
図版 8 アカホヤ火山灰下位包含層出土遺物写真③



図版9 アカホヤ火山灰下位包含層出土遺物写真④



図版 10 アカホヤ火山灰下位包含層出土遺物写真⑤



図版 11 アカホヤ火山灰下位包含層出土遺物写真⑥



SC1 土層堆積状況
西から



SC3 土層堆積状況
東から



P10 土層堆積状況
南から



83

図版 12 アカホヤ火山灰上位遺構・遺物写真



アカホヤ下位包含層
調査状況



SC4 調査状況



SC7 調査状況



生涯学習講座実施状況



本調査に従事した作業員

報告書抄録

フリガナ	クスノキツカイセキ							
書名	楠木塚遺跡							
副書名	県営畑地帯総合整備事業に伴う埋蔵文化財発掘調査報告書							
巻次	第9集							
シリーズ名	高原町文化財調査報告書							
シリーズ番号	第26集							
編著者名	玉谷鮎美							
発行機関	高原町教育委員会							
所在地	〒889-4412 宮崎県西諸県郡高原町大字西麓 392 番地							
発行年月日	令和4年3月31日							
所収遺跡名	所在地	コード		北緯	東経	調査期間	調査面積	調査原因
宮崎県西諸 県郡高原町 大字後川内 字楠木塚 楠木塚遺跡	宮崎県西諸 県郡高原町 大字後川内 字楠木塚	市町村	遺跡名	31° 92' 64"	131° 08' 36"	2019.6.12 ～ 2020.3.30	5,174㎡	記録保存調査
		450413	U38					
遺跡名	種別	主な時代		主な遺構		主な遺物	特記事項	
楠木塚遺跡	散布地	縄文早期 古墳		集石遺構 土坑 陥し穴状遺構 ピット		縄文土器 土師器		
要 約								
<p>アカホヤ火山灰下位層では、集石遺構 14 基、土坑 4 基、(内陥し穴状遺構 3 基)、ピット 8 基の計 26 基の遺構を検出した。遺物出土地点はまばらだが、土器の型式や剥片の石材によって出土分布が偏っている傾向を確認した。出土している土器は、当地域の土器型式の、前平式、下剥峰式、桑ノ丸式、別府原式、塞ノ神式である。石器についてはチャート、黒曜石製の剥片・石鏃が出土した。</p> <p>アカホヤ火山灰上位層では、遺物包含層はほとんど残存しておらず、遺構検出を中心に調査を実施した。その結果、遺構は土坑 3 基とピット 1 基を検出した。ピット 1 基から刻目突帯を持つ土器が 1 点出土した。</p>								

高原町文化財調査報告書 第26集

楠木塚遺跡

県営畑地帯総合整備事業（担手支援）に伴う

埋蔵文化財発掘調査報告書（9）

2022年3月31日

編集・発行 宮崎県高原町教育委員会

〒889-4412 宮崎県西諸県郡高原町大字西麓392番地

TEL (0984) 42-1484 FAX (0984) 42-3969

印刷 (株)長崎印刷

西諸県郡高原町大字後川内 18 番地 2