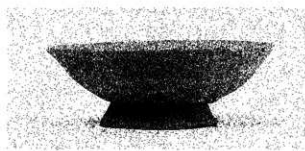




1

第1号住居跡 (第9回7)



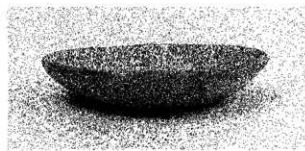
2

第1号住居跡 (第9回6)



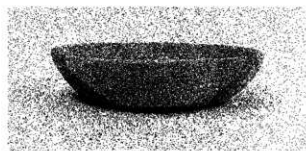
3

第2号住居跡 (第11回9)



4

第3号住居跡 (第14回7)



5

第3号住居跡 (第14回9)



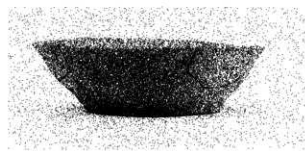
6

第3号住居跡 (第14回1)



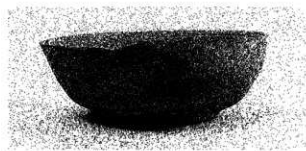
7

第3号住居跡 (第14回10)



8

第6号住居跡 (第10回1)



9

第6号住居跡 (第10回2)



10

第9号住居跡 (第25回17)



1 第9号住居跡 (第25図28)



2 第9号住居跡 (第25図19)



3 第9号住居跡 (第25図18)



4 第9号住居跡 (第25図21)



5 第9号住居跡 (第25図20)



6 第9号住居跡 (第25図22)



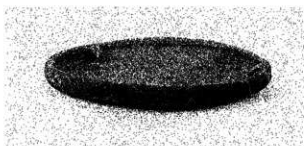
7 第9号住居跡 (第25図29)



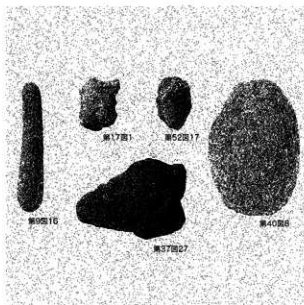
8 第11号住居跡 (第26図6)



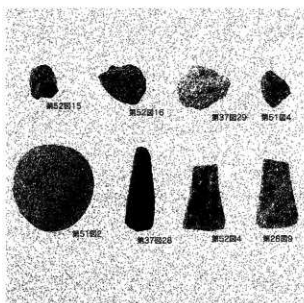
9 第11号土坑 (第35図5)



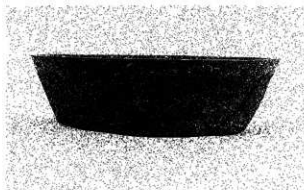
10 第1号溝跡 (第44図3)



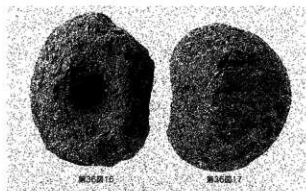
1 石製品 (1)



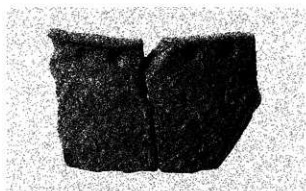
2 石製品 (2)



3 第1号住居跡出土遺物 (第9図11)



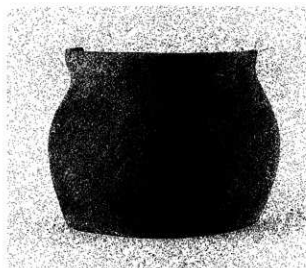
4 石製品 (3)



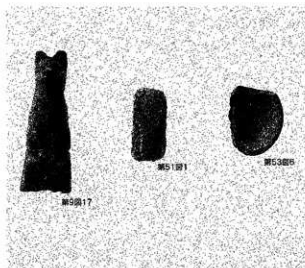
5 第21号土坑出土遺物 (第36図19)



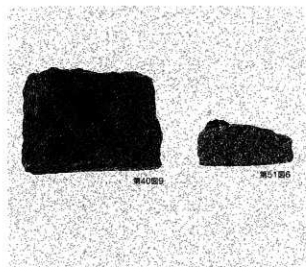
6 グリッドピット出土遺物 (第51図5)



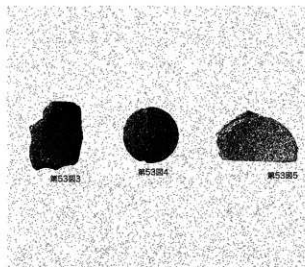
1 第9号住居跡出土遺物 (第25圖30)



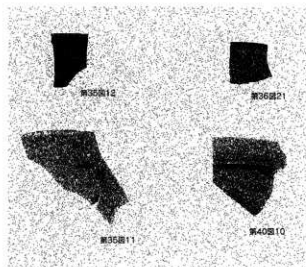
2 その他遺物 (1)



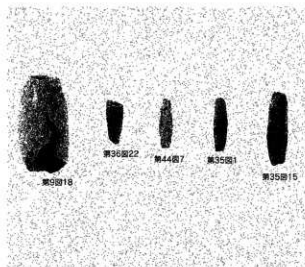
3 埴輪



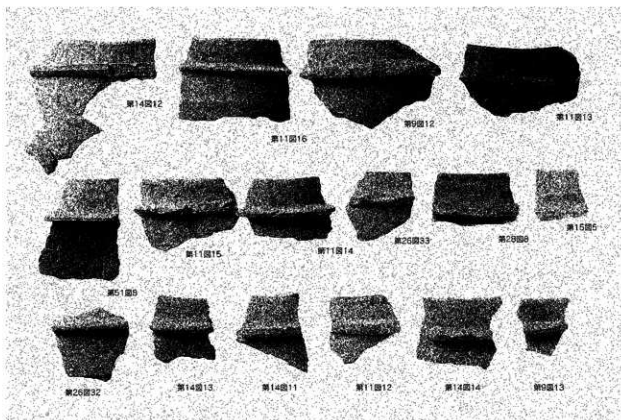
4 その他遺物 (2)



5 陶磁器等 (1)

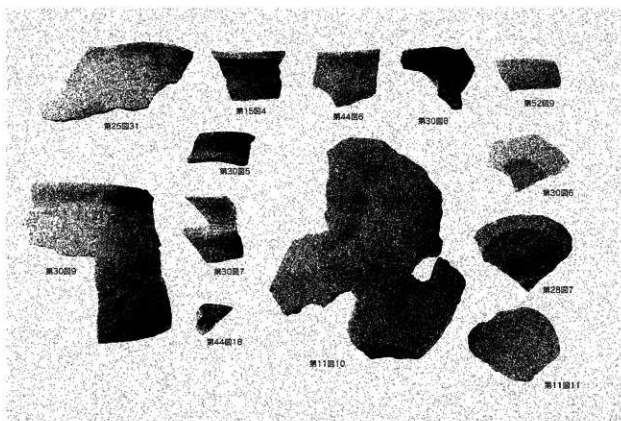


6 土錘



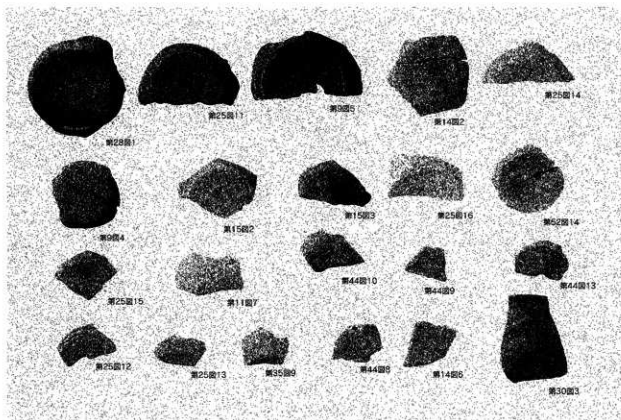
1

羽釜

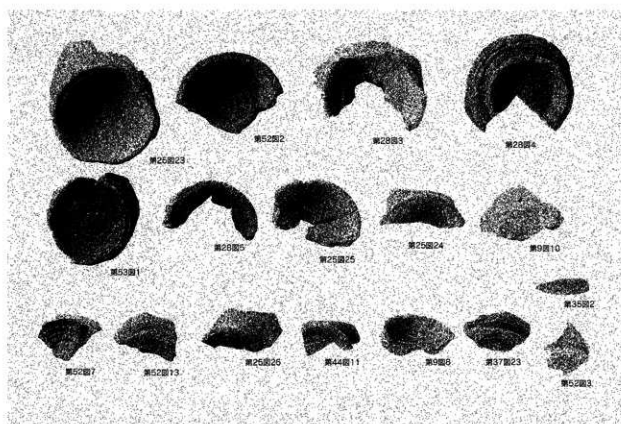


2

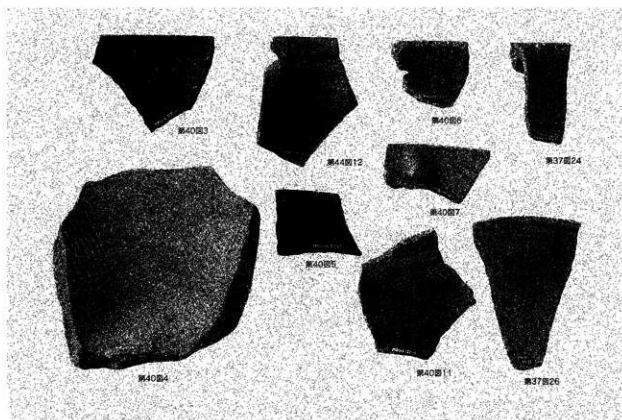
陶磁器等 (2)



1 陶磁器等 (3)

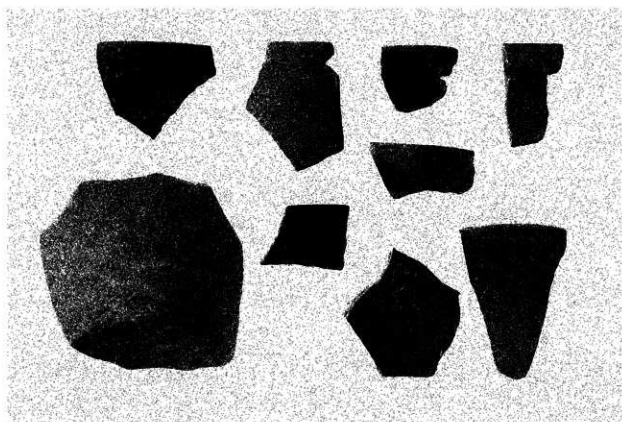


2 陶磁器等 (4)



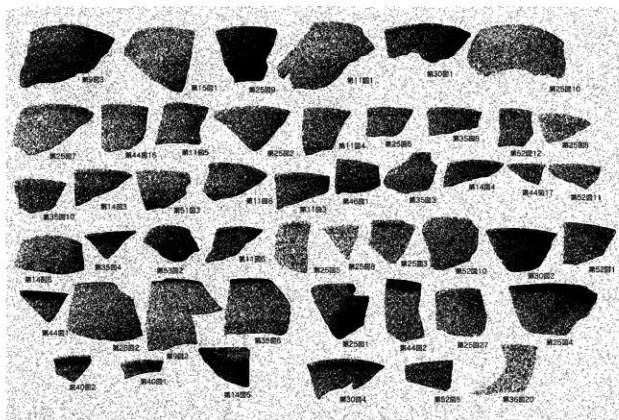
1

陶磁器等 (5) 内面

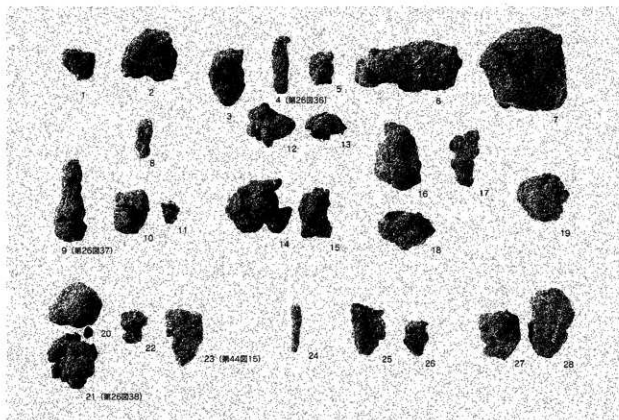


2

陶磁器等 (6) 外面



1 陶磁器等 (7)



2 鉄製品

報告書抄録

ふりがな	もりわきいせき							
書名	森脇遺跡							
副書名	県道中瀬普濟寺線（深谷市地内）埋蔵文化財発掘調査（整理）委託報告							
巻次								
シリーズ名	埼玉県埋蔵文化財調査事業所報告書							
シリーズ番号	第337集							
編者名	鈴木 孝之							
編集機関	財団法人 埼玉県埋蔵文化財調査事業所							
所在地	〒369-0108 埼玉県熊谷市船木台4丁目4番地1					TEL 0493-39-3955		
発行年月日	西暦2007（平成19）年3月23日							
所収遺跡	所在地	コード		北緯	東経	調査期間	調査面積 (㎡)	調査原因
		市町村	遺跡番号	° ' "	° ' "			
森脇遺跡	埼玉県深谷市 大字久島100-1 番地他	11405	0135	36° 13' 13" (世界測地系)	139° 15' 18"	20030408 ～ 20030718	1,560	県道建設
所収遺跡	種別	主な時代		主な遺構		主な遺物		特記事項
森脇遺跡	集落跡	平安時代 中近世		住居跡 12軒 掘立柱建物跡 1棟 土坑 36基 井戸跡 4基 溝跡 13条 竪穴状遺構 1基 ピット 211基		土師器・須恵器・陶磁器・ 播鉢・土鏝・砥石・鉄製 品など		

埼玉県埋蔵文化財調査事業団報告書 第337集

鎌谷市

森脇遺跡

県道中瀬青沼寺跡（鎌谷市地内）埋蔵文化財発掘調査（整理）委託報告

平成19年3月19日 印刷

平成19年3月23日 発行

発行／財団法人 埼玉県埋蔵文化財調査事業団

〒369-0108 埼玉県熊谷市船木台4-4-1

電話 0493 (39) 3955

<http://www.saimaibun.or.jp>

印刷／朝日印刷工業株式会社