

写

真

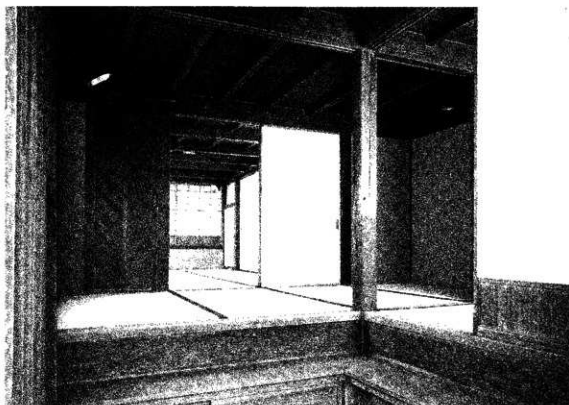


1 竣工 背面

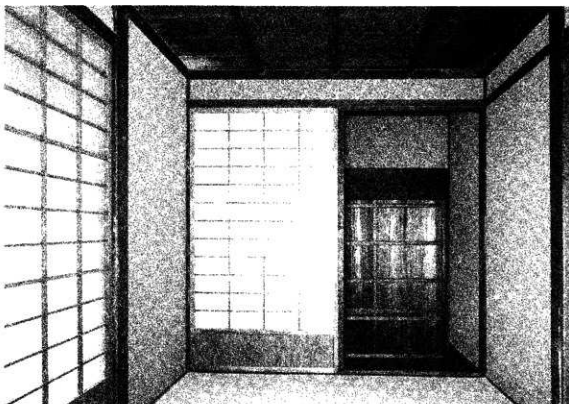


2 竣工 南西面  
台所出入口附近

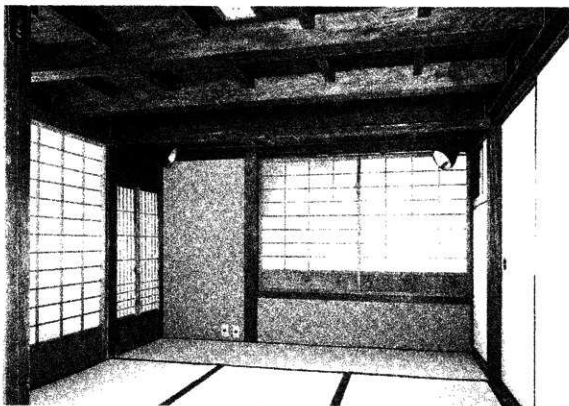
竣工写真（主屋）内観



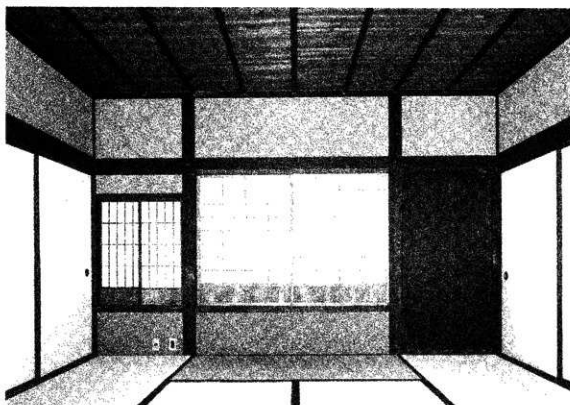
3 竣工 玄関土間より玄関の間・居間方向を望む



4 竣工 襦間より東面を見る

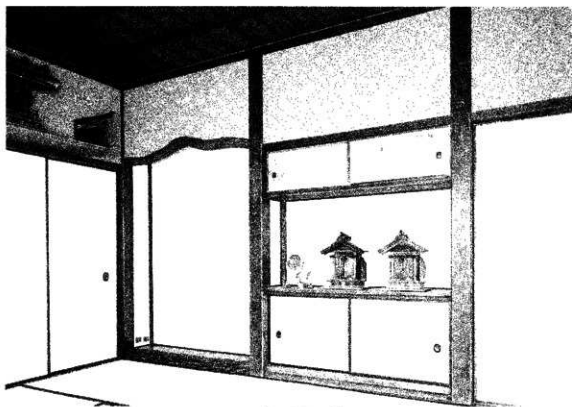


5 竣工 居間  
西面を見る

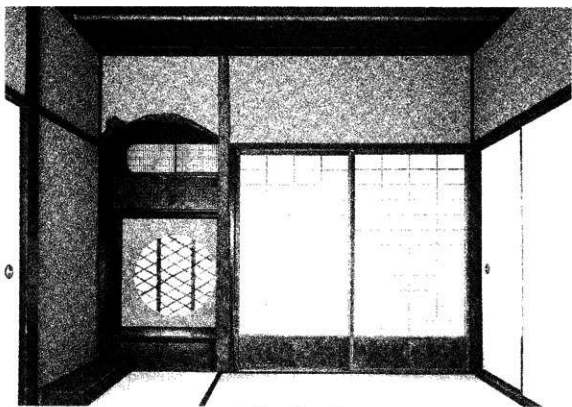


6 竣工 次の間  
西面を見る

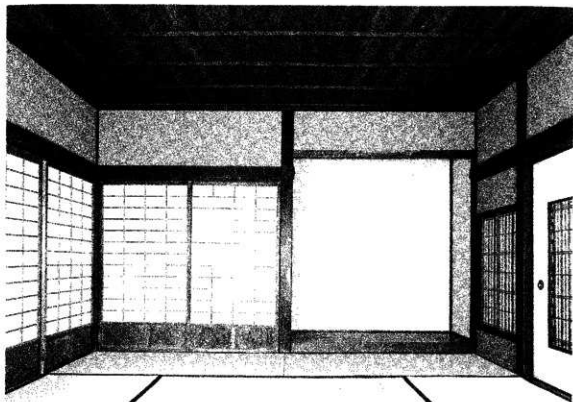
竣工写真（主屋）内観



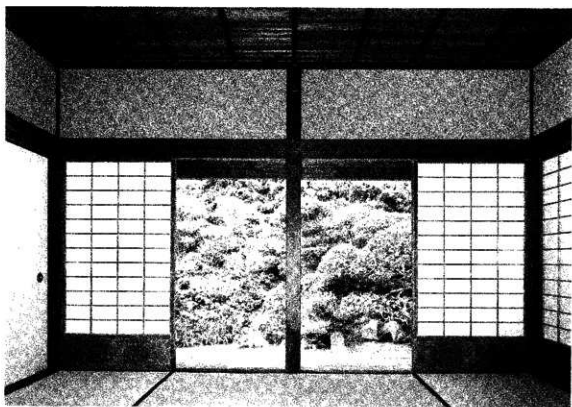
7 竣工 下の間



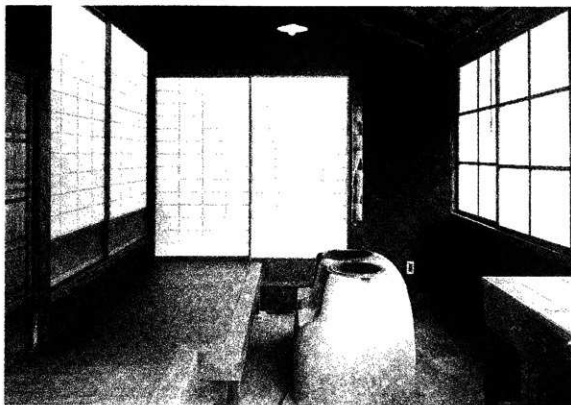
8 竣工 佛間  
東面を見る



9 竣工 上の間  
床の間に向って



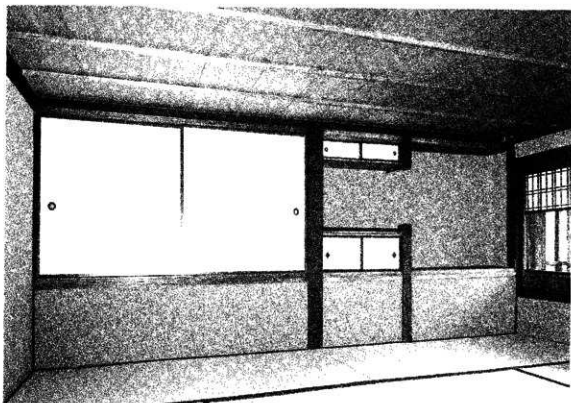
10 竣工 上の間  
西面裏庭を望む



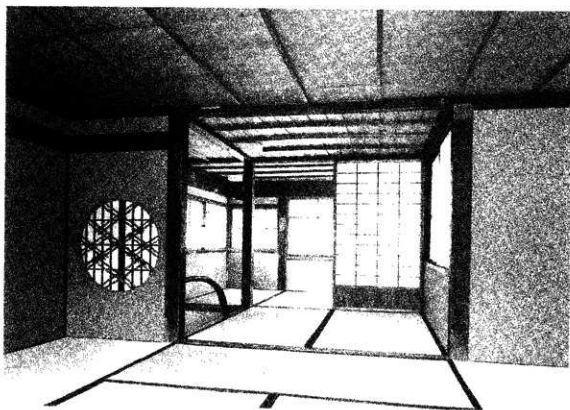
11 竣工 台 所



12 竣工 北便所（小便）



13 竣工 二階八畳の間



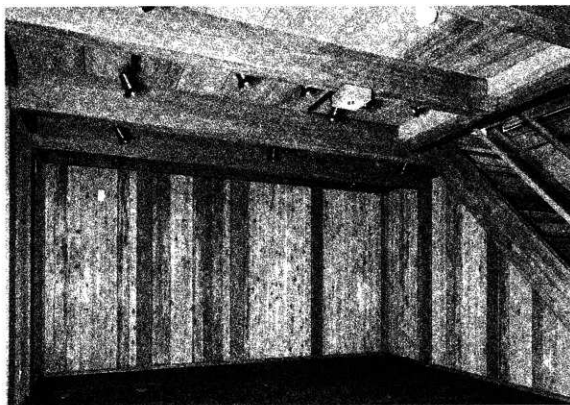
14 竣工 二階八畳の間より二畳の間・三畳の間に向って



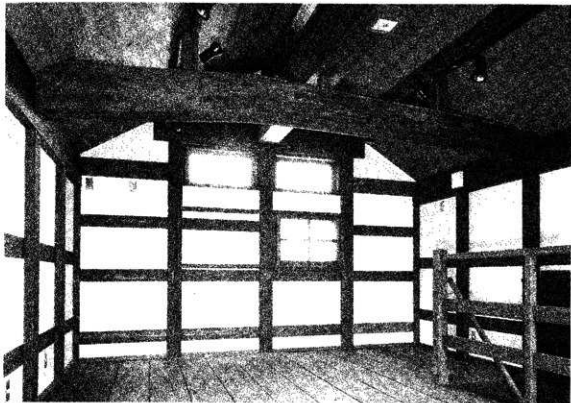
竣工写真（土蔵）



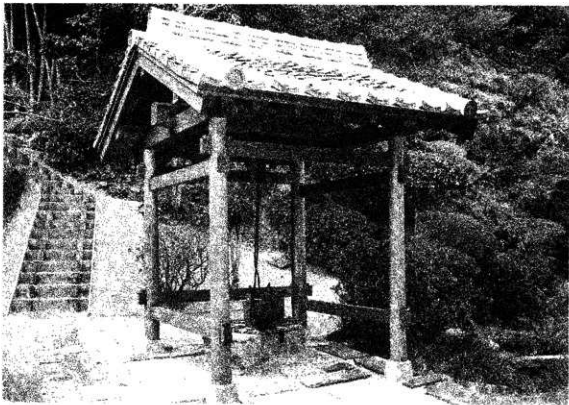
15 竣工 外觀正面



16 竣工 一階室内

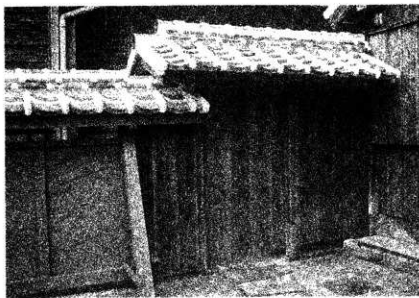


17 竣工 土蔵二階室内

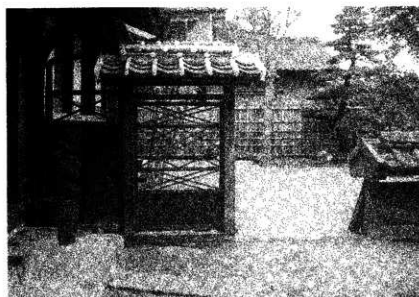


18 竣工 井戸屋形外観

竣工写真



19 竣工 南木戸門



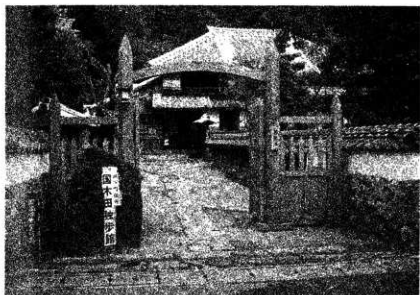
20 竣工 中木戸門



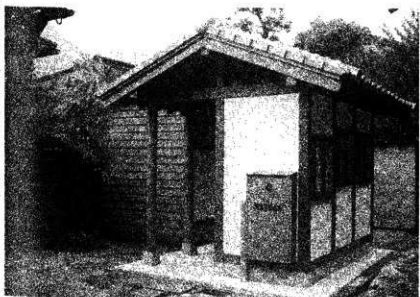
21 竣工 蔭板場



22 竣工 冠木門、板塙、土塙  
敷地内より前面道路に向って

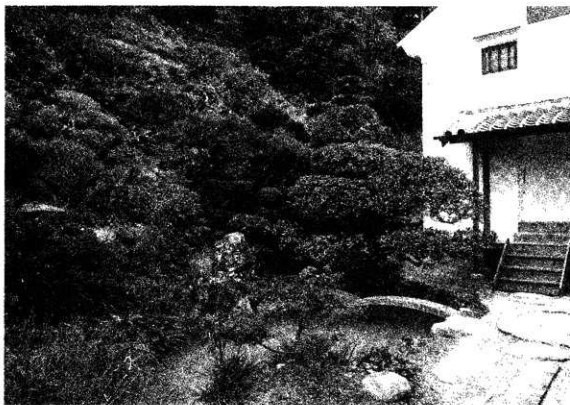


23 竣工 冠木門



24 竣工 便所棟

修理前写真



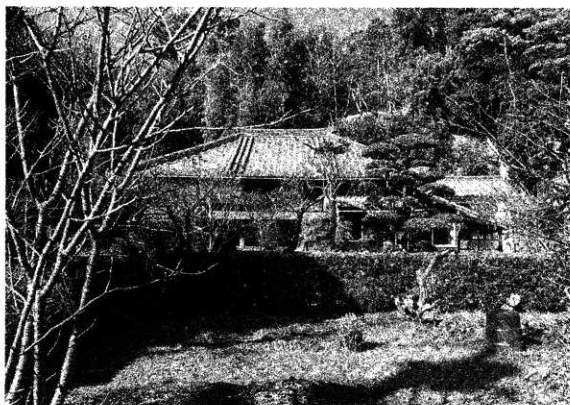
25 竣工 裏庭園(1)



26 竣工 裏庭園(2)



27 竣工 (正面)



28 修理前 (正面)

修理前（主屋）



29 修理前  
（西面）  
背面全景

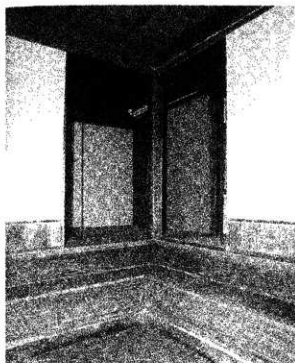


30 修理前  
南面外観

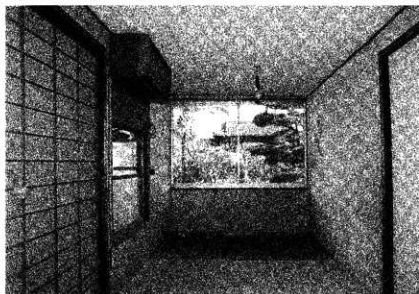


31 修理前  
同上、手前は風呂場棟

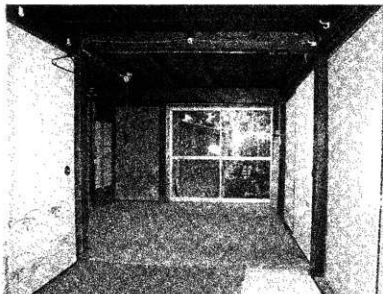
修理前（主屋）



32 修理前  
玄関土間より内部を見る



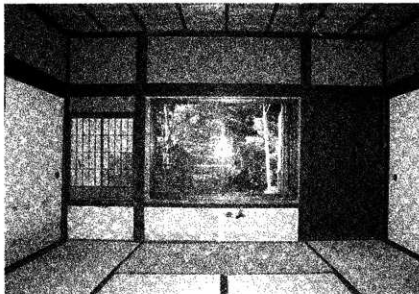
33 修理前  
寢間東面を見る



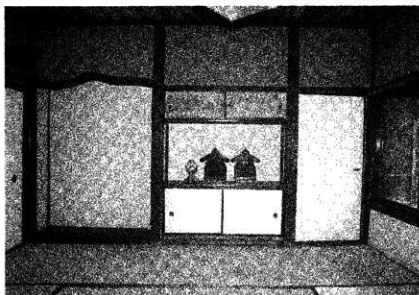
34 修理前  
寢間西面を見る



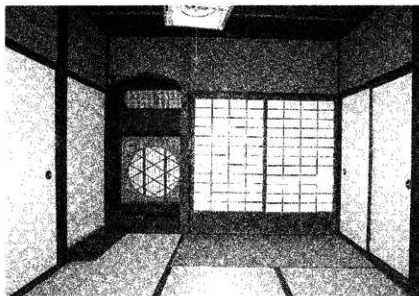
修理前（主屋）



35 修理前  
次の間

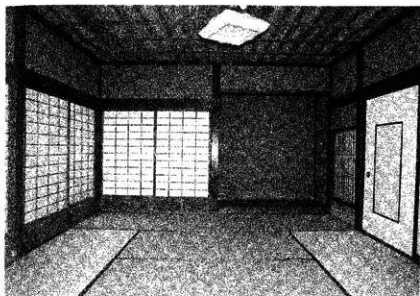


36 修理前  
下の間



37 修理前  
佛間

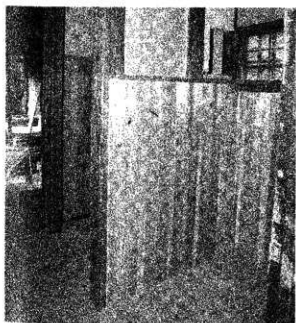
修理前 (主屋)



38 修理前  
上の間

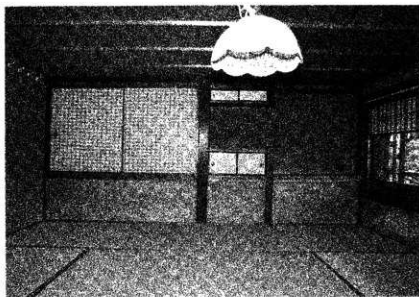


39 修理前  
台所

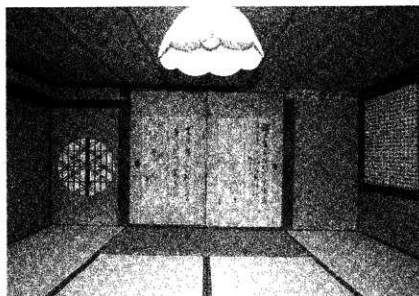


40 修理前  
北便所

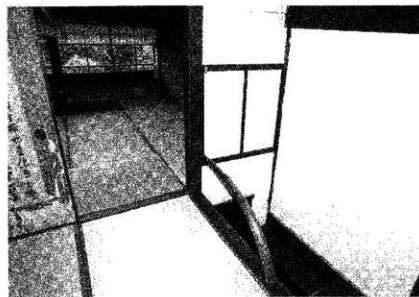
修理前 (主屋)



41 修理前  
二階八畳の間

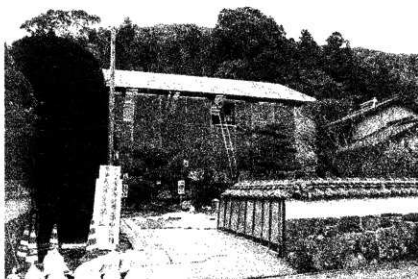


42 修理前  
同上西面

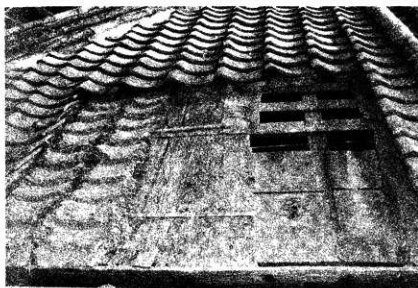


43 修理前  
二階二畳の間より階段八畳の間を  
望む

工事中（主屋）



44 工事中  
仮設工事  
葺屋根掛ケ、主屋土蔵をすっぽり  
包む



45 工事中  
分解工事  
屋根工法調査

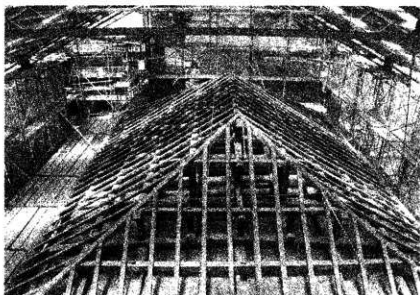


46 工事中  
同上  
再用古瓦の水洗い清掃を行う

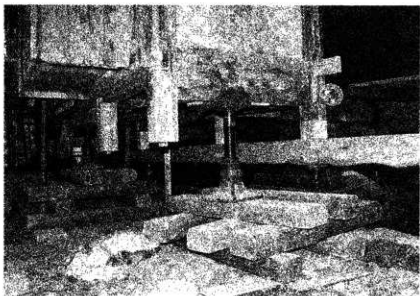
工事中（主屋）



47 工事中  
分解工事  
屋根下地剥ぎ



48 工事中  
分解工事  
屋根垂木を頭にする



49 工事中  
掃屋工事

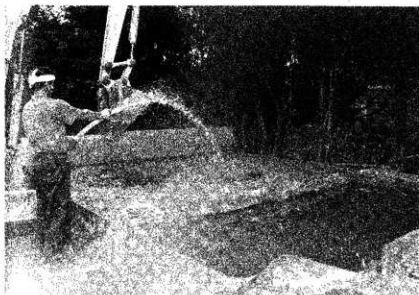
工事中 (主屋)



50 工事中  
土 拵 え  
再生土のためのワラ切り

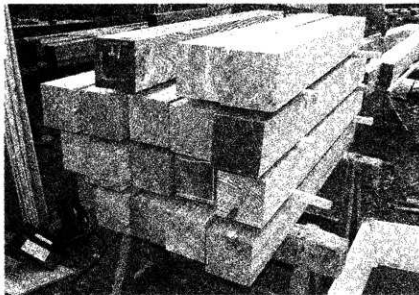


51 工事中  
土 拵 え  
再生土に切りワラを混入する



52 工事中  
土 拵 え  
再生土の水張り  
漏置の水で注水した

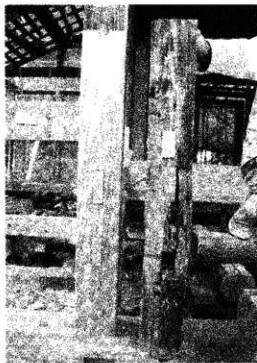
工事中（主屋）



53 工事中  
木 工 事  
木材検査、合格品の搬入  
根継柱用

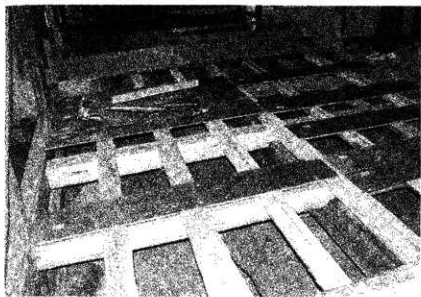


54 工事中  
木 工 事  
木材加工  
土台下端の礎石ひかり付け

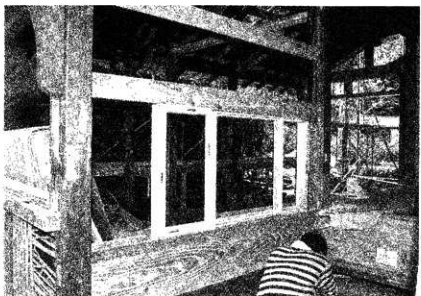


55 工事中  
木 工 事  
柱の根継（金輪継）

工事中 (主屋)



56 工事中  
木工事  
床組、破損腐朽部の取り替え



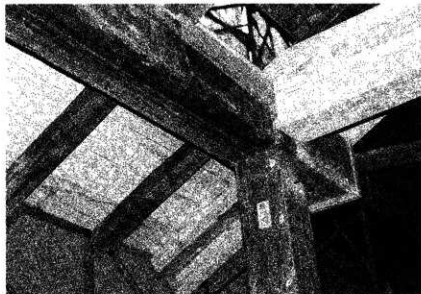
57 工事中  
木工事  
新設窓の取付  
足固めの取り替え



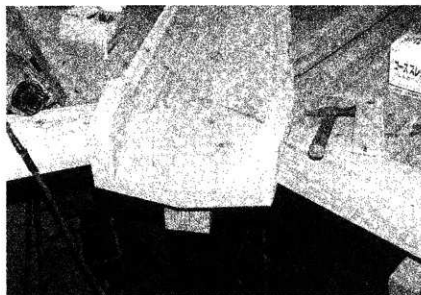
58 工事中  
木工事  
二階床の補強工事  
平成仮設材の烙印を押した



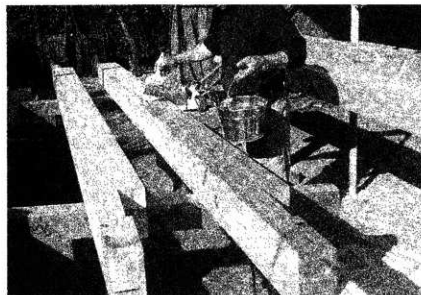
工事中（主屋）



59 工事中  
木工事  
破損、腐朽部の取り替え及び繕い



60 工事中  
木工事  
谷樋受箱の加工取付



61 工事中  
防腐、防蟻工事  
土台には先塗りをして取り付けた



62 工事中  
古色調合  
既存木部に合せて調合した

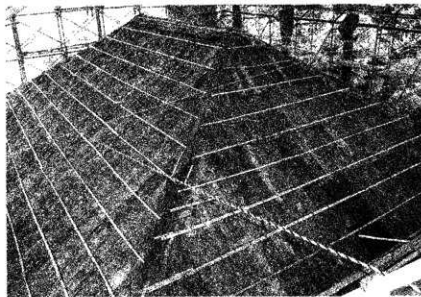


63 工事中  
土間叩き  
玄関土間部は表層をはぎ取り、新  
土と混練し叩き締めた

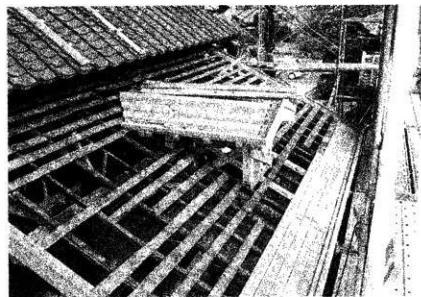


64 工事中  
土間叩き  
床下も三和土の叩きで仕上げた

工事中（主屋）



65 工事中  
屋根工事  
杉皮下地の葺き上がり

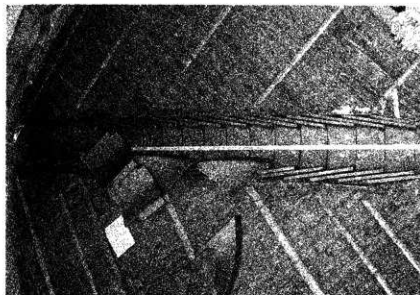


66 工事中  
屋根工事  
台所上部の腰屋根

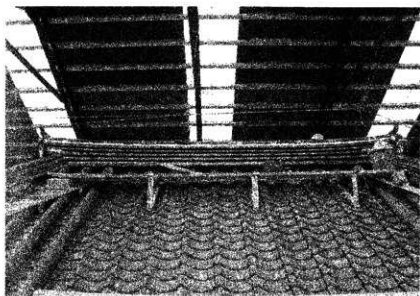


67 工事中  
屋根工事  
棧瓦の葺き上がり

工事中（主屋）



68 工事中  
屋根工事  
谷樋瓦の据付



69 工事中  
屋根工事  
棟納り完了

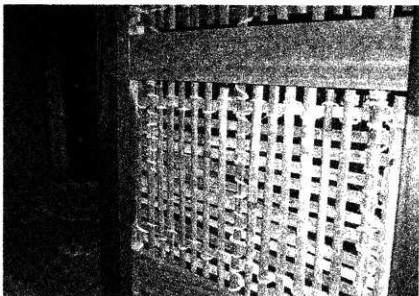


70 工事中  
屋根工事  
目詰めしっくい最後の仕上

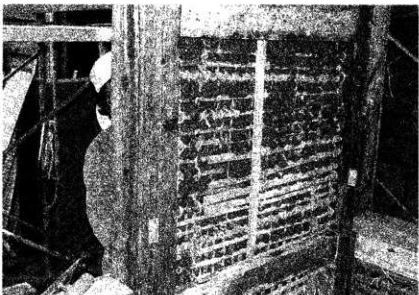
工事中（主屋）



71 工事中  
壁根工事  
目詰めしっくいの下拵え  
銀杏草とキブ瀬を加え良く搗き込み  
み使用時に再度搗く



72 工事中  
左官工事  
真壁のエツリ状況



73 工事中  
左官工事  
完壁塗り  
駈裏状況

工事中（主屋）



74 工事中  
左官工事  
壁砂採取  
蒲江高山海岸にて



75 工事中  
左官工事  
同上、白柱下の江海岸にて（上記蒲江の砂とブレンドして使用する）



76 工事中  
左官工事  
赤色土の採取  
佐伯市波蔵地区で

工事中 (主屋)



77 工事中  
左官工事  
しっくい試験練り



78 工事中  
左官工事  
罎用のワラビノリを炊く



79 工事中  
左官工事  
内壁、土中塗りの施工中

工事中（主屋）



80 工事中  
左官工事  
砂壁上塗り施工中



81 工事中  
左官工事  
台所内釜戸完成  
土間は三和土叩きで仕上る



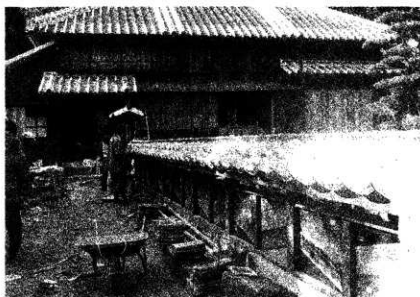
82 工事中  
外構  
犬走り縁石の据付  
縁石内側は簡易三和土仕上



工事中（主屋）（板塀）



83 工事中  
外構  
台所外部の排水路と縦樋掛

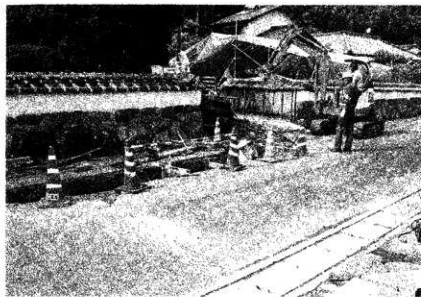


84 工事中  
外構  
庭板塀の屋根瓦施工



85 工事中  
外構  
庭板塀前のスロープ用布礎石

工事中（主屋）



86 工事中  
外構  
地中埋設電線  
道路横断のための掘削



87 工事中  
庭工事  
進入口仮いの整備



88 工事中  
庭工事

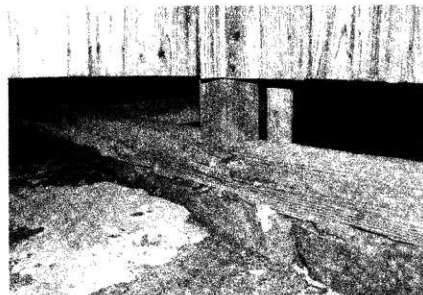
破損状況



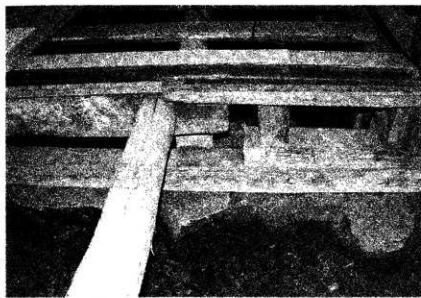
89 破損状況 床下部材  
柱脚部の破損腐朽状況



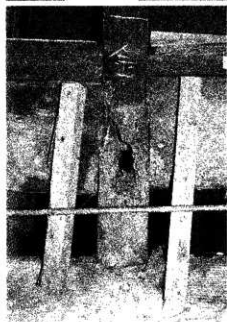
90 破損状況  
柱脚部で折損していた(一)、(お)柱



91 破損状況  
土台に柱が減り込む



92 破損状況  
柱脚部が腐朽したため二階に土台  
が敷かれていた。  
床組材の腐朽もひどかった

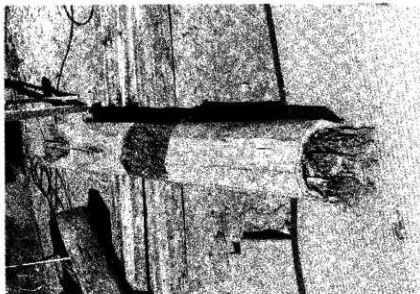


93 破損状況  
柱、足固めの腐朽状況

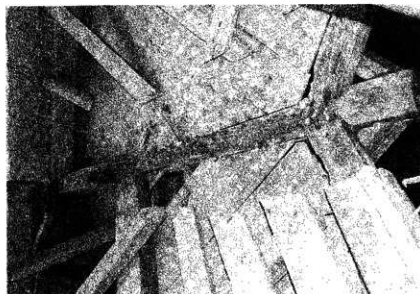


94 破損状況  
足固め梁の腐朽状況

破損状況



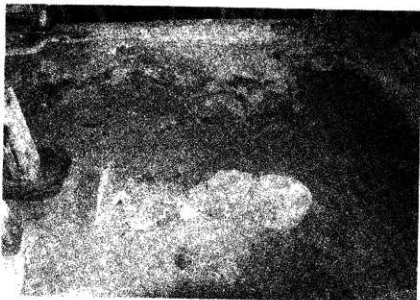
95 破損状況  
大引梁の腐朽



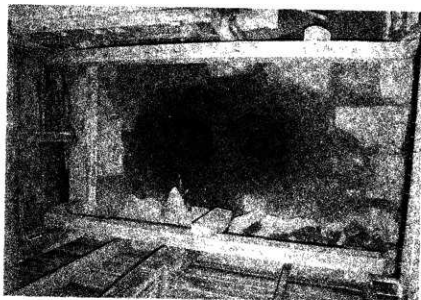
96 破損状況  
隅木腐朽（谷樋下部）



97 破損状況  
谷樋受先端部品の破損



98 現状変更資料  
台所釜戸礎石  
床下土中に残存  
109写真と合せ釜戸位置を決定



99 現状変更資料  
西便所、便壺2穴が出土  
陶器壺底が残っていた

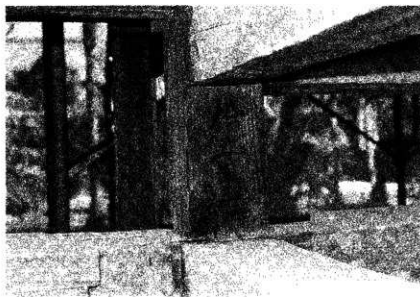


100 現状変更資料  
台所屋根野地  
腰壁根を除去した跡  
新しい杉板で塞がれていた

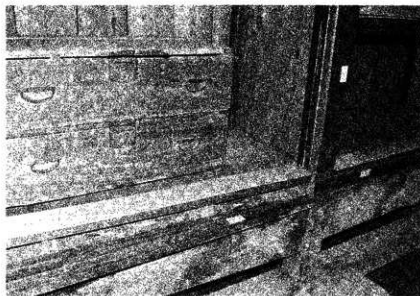
## 現状変更資料



101 現状変更資料  
木材に残る新斫削り



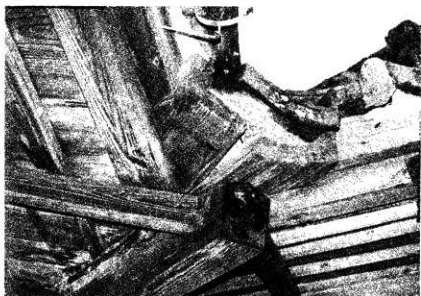
102 現状変更資料  
柱番付（拾五番）  
番番から三拾四番まで柱脚に記入  
さる



103 現状変更資料  
佛間(ち)通り柱埋木下部に貫穴、  
間渡し竹穴と足固め上部に間柱貫  
穴・縦間渡し竹穴の痕跡有  
当初は壁面だった



104 現状変更資料  
備間外縁上部に残る庇  
当初の玄関庇が解る



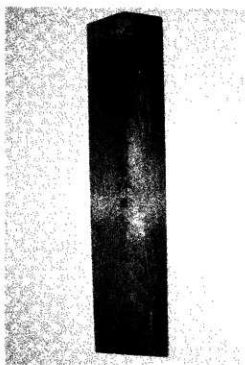
105 現状変更資料  
谷樋受軒先部の割形



106 現状変更資料  
覆間外部（は）通りに残る足固め  
等の痕跡と土台層に残る根太掘り  
痕跡。延長されていた



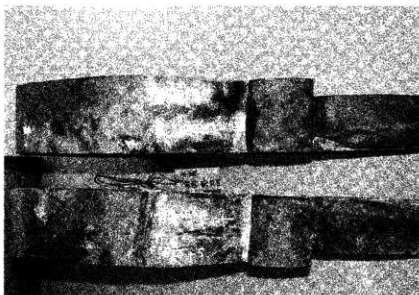
現状変更資料



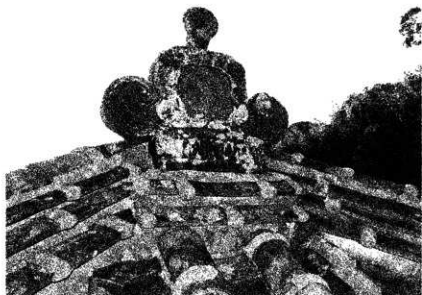
107 現状変更資料  
棟木中央付近で発見された棟札  
天保十巳亥三月吉祥日、工匠吉田  
又四郎室尚と解り、当初「お浜御  
殿」建設時の棟札と解る



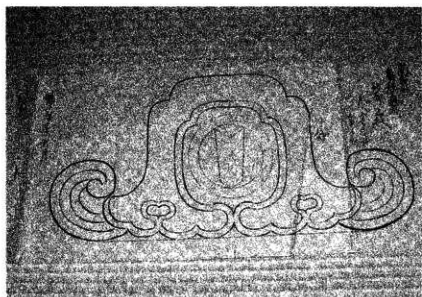
108 現状変更資料  
主屋棟鬼瓦裏面の刻印  
「佐伯切畑村瓦師（印）長藏」



109 現状変更資料  
土蔵跨鬼側面の刻印  
「寛政四年子十月十日」  
「大志生木村藤原氏武兵衛」



110 現状変更資料  
主屋棟鬼  
藩主家紋の「矢筈」が削り取られている



111 現状変更資料  
棟梁吉田又四郎家に残る鬼瓦図面

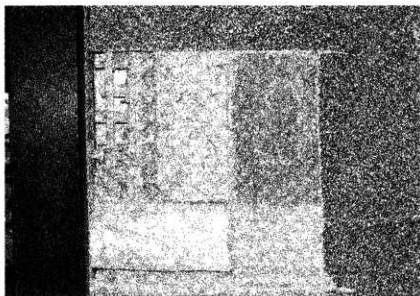


112 現状変更資料  
軒唐草瓦  
軒唐草には三種類の刻印があった  
細利 茂 龍

現状変更資料



113 現状変更資料  
小舞納り  
貫間毎に間渡し竹も納められていた



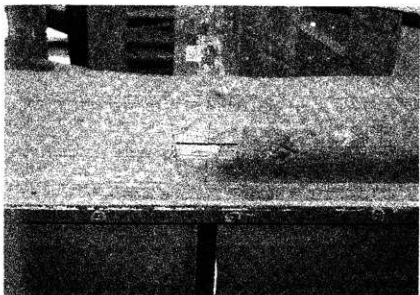
114 現状変更資料  
内部土塗り壁納り



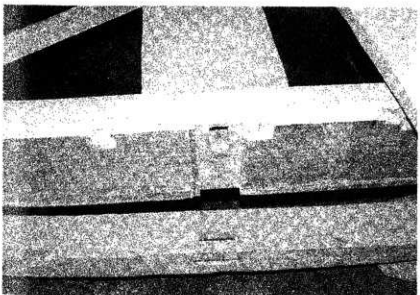
115 現状変更資料  
近隣釜戸調査



116 現状変更資料  
金戸調査  
残存写真から復元する

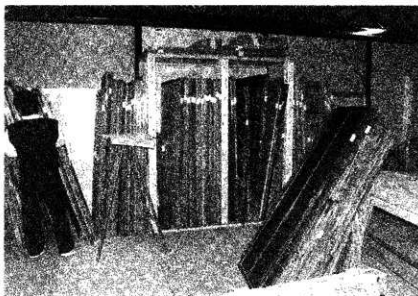


117 現状変更資料  
(二)の(に)柱痕跡  
桁に残る「又十五」半柱の痕跡

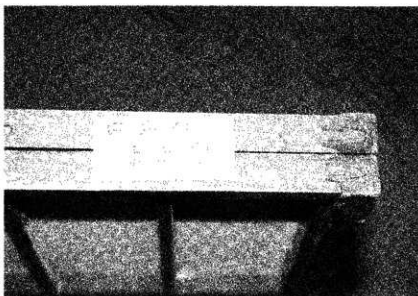


118 現状変更資料  
同上、足固め・土台痕跡  
126同様半柱の痕跡がある

現状変更資料



119 現状変更資料  
建具調査



120 現状変更資料  
建具調査  
仕口工法、上下棧錘柄差

修理前（土蔵）



121 修理前 土蔵  
正面（南）外觀

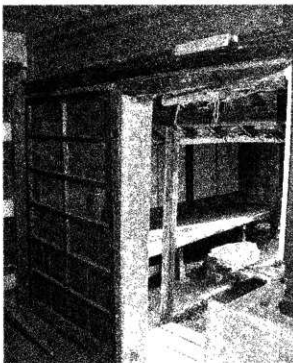


122 修理前 土蔵  
側面（東）外觀



123 修理前 土蔵  
外觀 屋根面

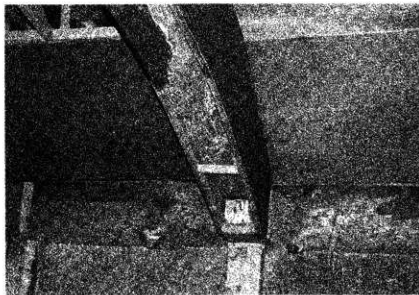
修理前 (土蔵)



124 修理前 土蔵  
内部  
一階出入口を見る

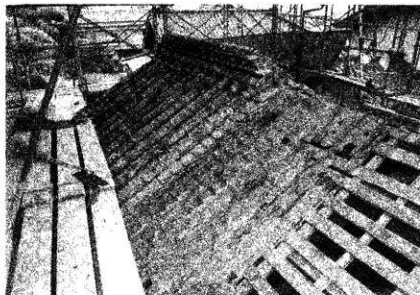


125 修理前 土蔵  
内部  
二階西、南面を見る



126 修理前 土蔵  
内部  
小屋梁  
ベニヤ板のタイコ張りで覆われている

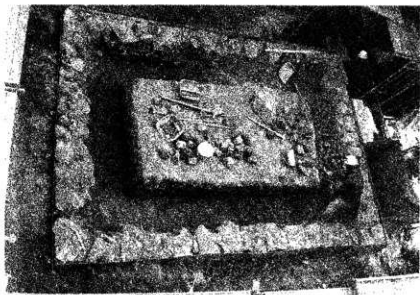
工事中（土蔵）



127 工事中 土蔵  
分解工事  
屋根材除去中



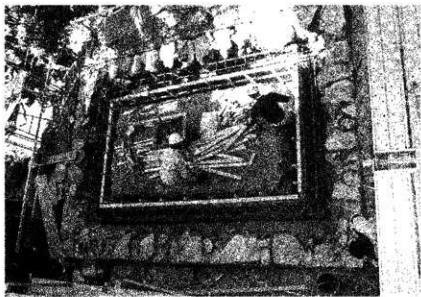
128 工事中 土蔵  
外壁の破損状態  
所々に亀裂や剥落が見られた



129 工事中 土蔵  
基礎補強工事  
礎石背面の掘方



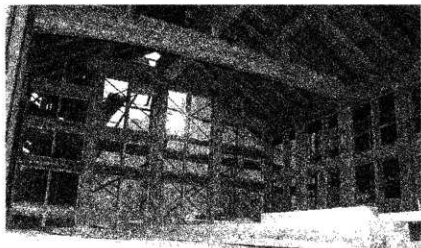
工事中（土蔵）



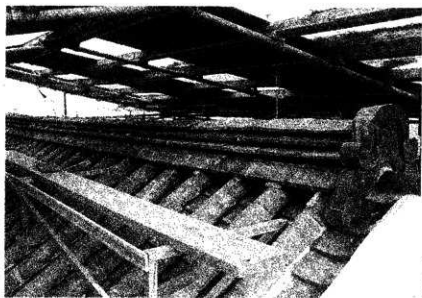
130 工事中 土蔵  
基礎補強工事  
地中梁鉄筋組み



131 工事中 土蔵  
同 上  
土間コンの鉄筋組み



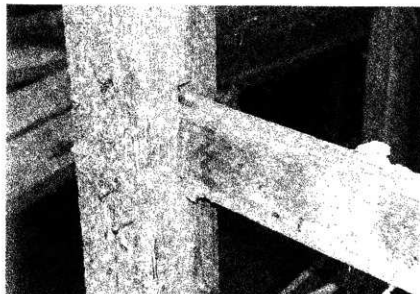
132 工事中 土蔵  
木工事  
軸組小屋組完了



133 工事中 土蔵  
屋根工事  
本瓦葺き完了

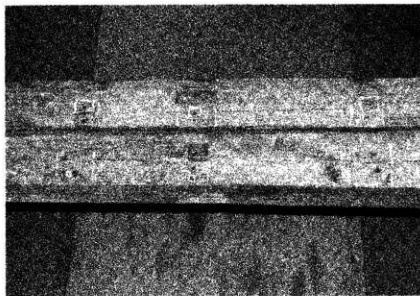


134 工事中 土蔵  
左官工事  
二階内壁しっくい塗り完了



135 技法資料  
柱番付  
柱脚貫に「巻」が記入

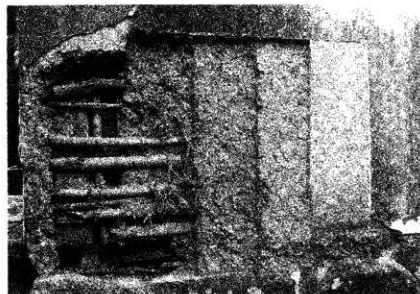
技法資料 (土蔵)



136 技法資料  
棟木、母戸に残る釘跡  
和釘での一回盛替え跡が見られる



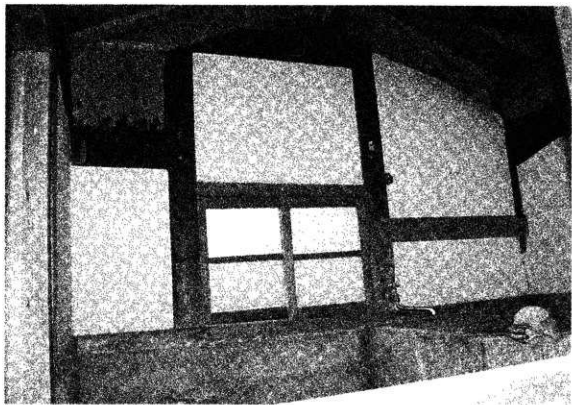
137 技法資料  
外壁軒納り  
縦竹を折り曲げ垂木に留め付けて  
納める



138 技法資料  
外壁調査



139 修理前 風呂場棟 外 観



140 修理前 風呂場棟 内 観

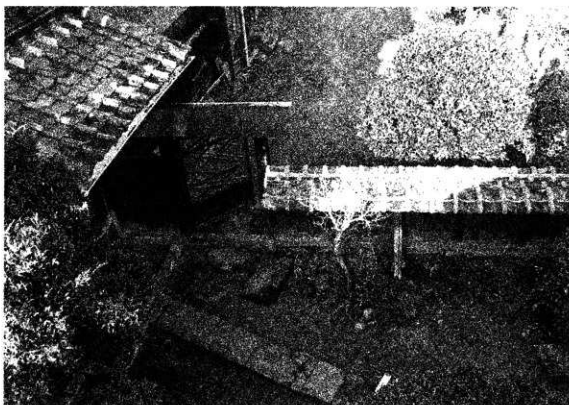
南木戸門



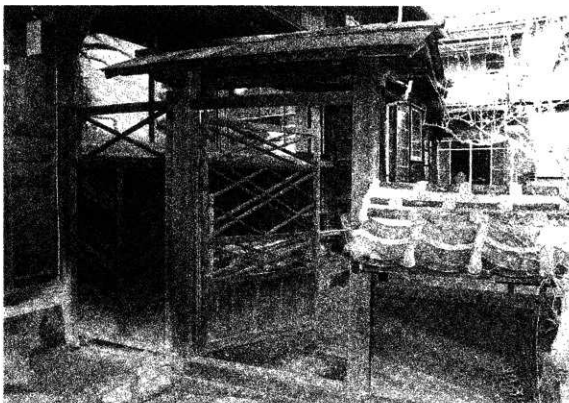
141 修理前 中木戸門 外 観



141 工事中 中木戸門  
布礎石レールの布設

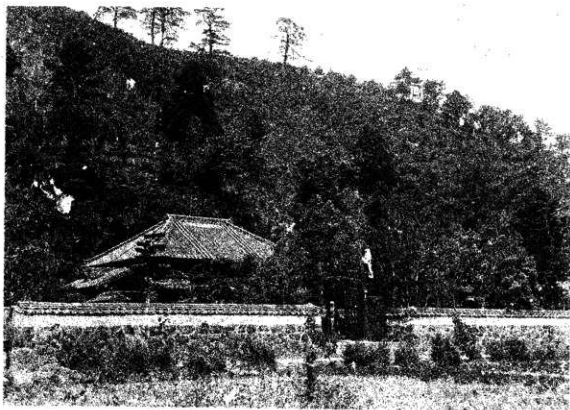


142 修理前 庭板塀



143 修理前 庭板塀 門正面

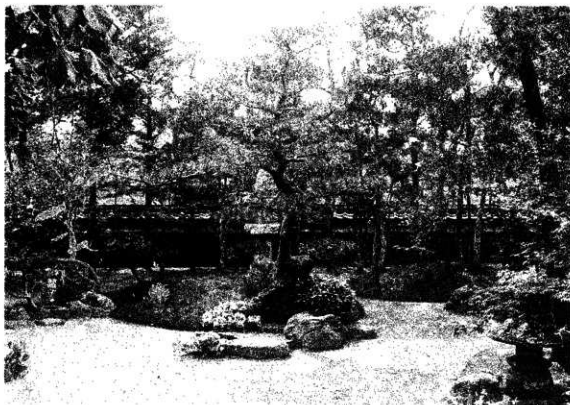
古写真



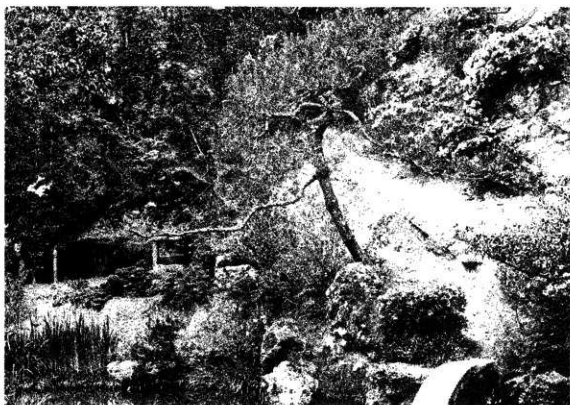
144 古写真 正面全景 (明治41年) 坂本 格氏所蔵



145 絵葉書 女島、お浜御殿附近 (明治44年発行の絵葉書) 阿南 顯氏所蔵



146 古写真 表 庭（明治41年）板本 格氏所蔵



147 古写真 裏 庭（明治41年）板本 格氏所蔵



平成16年3月

佐伯市指定有形文化財

## 旧坂本家住宅保存修理工事報告書

編 集 財団法人 文化財建造物保存技術協会  
〒113-0033  
東京都文京区本郷1-28-10  
本郷 TK ビル内  
TEL03 (5800) 3391代

発 行 佐伯市教育委員会

印 刷 佐伯印刷株式会社