

岩手県文化振興事業団埋蔵文化財調査報告書第297集

下館銅屋遺跡発掘調査報告書

主要地方道弥栄金成線道路改築工事（金沢街道踏切）関連発掘調査報告

〈分冊2 写真図版編〉

目次

原色図版 I		6-34-S11~3(1)
原色図版 II		
原色図版 III		写真図版17 縄文時代住居跡(13)
原色図版 IV		3-29-S11・2(1)
原色図版 V		写真図版18 縄文時代住居跡(14)
原色図版 VI		6-34-S11~3(2)
原色図版 VII		写真図版19 縄文時代住居跡(15)
原色図版 VIII		5-27-S11・6-26-S11~4(1)
写真図版 1 調査前遺跡風景・調査区遠景		写真図版20 縄文時代住居跡(16)
写真図版 2 調査区東地区		5-27-S11(1)・5-25-S11(1)
写真図版 3 調査区西地区		写真図版21 縄文時代住居跡(17)
写真図版 4 調査区西地区・東地区		6-26-S11~4(2)
写真図版 5 縄文時代住居跡(1)	4-27-S11(1)	写真図版22 縄文時代住居跡(18)
写真図版 6 縄文時代住居跡(2)	4-27-S11(2)・3-27-S1(1)	5-27-S11・6-26-S11~4(3)
写真図版 7 縄文時代住居跡(3)	4-27-S11(3)	写真図版23 縄文時代住居跡(19)
写真図版 8 縄文時代住居跡(4)	6-28-S11(1)・5-28-S11(1)	8-28-S12・3(1)
写真図版 9 縄文時代住居跡(5)	6-28-S11(2)	写真図版24 縄文時代住居跡(20)
写真図版10 縄文時代住居跡(6)	6-28-S11(3)	8-28-S12・3(2)
写真図版11 縄文時代住居跡(7)	6-28-S11(4)	写真図版25 縄文時代住居跡(21)
写真図版12 縄文時代住居跡(8)	9-29-S11(1)・9-26-S11(1)	8-31-S12(1)
写真図版13 縄文時代住居跡(9)	5-36-S13・4(1)	写真図版26 縄文時代住居跡(22)
写真図版14 縄文時代住居跡(10)	5-36-S13・4(2)	8-31-S12(2)・3-30-S11~3(1)
写真図版15 縄文時代住居跡(11)	5-36-S13・4(3)	写真図版27 縄文時代住居跡(23)
写真図版16 縄文時代住居跡(12)		3-30-S11~3(2)
		写真図版28 縄文時代住居跡(24)
		3-30-S11~3(3)
		写真図版29 縄文時代住居跡(25)
		3-30-S11~3(4)
		写真図版30 縄文時代住居跡(26) 3-29-S11(2)・
		3-30-S11~3(5)・8-31-S12・4
		写真図版31 縄文時代住居跡(27)
		5-32-S11~5(1)
		写真図版32 縄文時代住居跡(28)
		5-32-S11~5(2)
		写真図版33 縄文時代住居跡(29)
		7-34-S12(1)・10-24-S11(1)

写真図版34 縄文時代住居跡(30)2-15-S11・
6-23-S11・6-24粘土貯蔵土器・
6-28-S11

写真図版35 埋設土器(1)

写真図版36 埋設土器(2)

写真図版37 埋設土器(3)

写真図版38 埋設土器(4)

写真図版39 埋設土器(5)

写真図版40 埋設土器(6)・各種土坑(1)

写真図版41 埋設土器(7)・各種土坑(2)

写真図版42 各種土坑(3)

写真図版43 各種土坑(4)

写真図版44 各種土坑(5)

写真図版45 各種土坑(6)

写真図版46 各種土坑(7)

写真図版47 各種土坑(8)

写真図版48 各種土坑(9)

写真図版49 各種土坑(10)

写真図版50 各種土坑(11)

写真図版51 各種土坑(12)

写真図版52 各種土坑(13)

写真図版53 各種土坑(14)

写真図版54 各種土坑(15)

写真図版55 各種土坑(16)

写真図版56 各種土坑(17)

写真図版57 各種土坑(18)

写真図版58 各種土坑(19)

写真図版59 各種土坑(20)

写真図版60 各種土坑(21)

写真図版61 各種土坑(22)

写真図版62 各種土坑(23)

写真図版63 各種土坑(24)

写真図版64 各種土坑(25)

写真図版65 各種土坑(26)

写真図版66 各種土坑(27)

写真図版67 各種土坑(28)

写真図版68 各種土坑(29)

写真図版69 各種土坑(30)

写真図版70 各種土坑(31)

写真図版71 各種土坑(32)

写真図版72 各種土坑(33)

写真図版73 各種土坑(34)

写真図版74 各種土坑(35)

写真図版75 各種土坑(36)・調査風景

写真図版76 各種土坑(37)

写真図版77 平安時代住居跡等(1)

写真図版78 平安時代住居跡等(2)

写真図版79 平安時代住居跡等(3)

写真図版80 平安時代住居跡等(4)

写真図版81 平安時代住居跡等(5)

写真図版82 平安時代住居跡等(6)

写真図版83 平安時代埋設土器

写真図版84 平安時代住居跡等(7)

写真図版85 平安時代住居跡等(8)

写真図版86 平安時代住居跡等(9)

写真図版87 平安時代住居跡等(10)

写真図版88 平安時代各種土坑(1)

写真図版89 中世各種土坑(1)

写真図版90 中世各種土坑(2)

写真図版91 中世各種土坑(3)

写真図版92 中世各種土坑(4)

写真図版93 中世建物等(1)

写真図版94 縄文時代柱穴(1)

写真図版95 縄文時代柱穴(2)

写真図版96 中世柱穴

写真図版97 中世溝(1)

写真図版98 中世溝(2)

写真図版99 出土遺物 土器(1)

写真図版100 出土遺物 土器(2)

写真図版101 出土遺物 土器(3)

写真図版102 出土遺物 土器(4)

写真図版103 出土遺物 土器(5)

写真図版104 出土遺物 土器(6)

写真図版105 出土遺物 土器(7)

写真図版106 出土遺物 土器(8)
写真図版107 出土遺物 土器(9)
写真図版108 出土遺物 土器(10)
写真図版109 出土遺物 土器(11)
写真図版110 出土遺物 土器(12)
写真図版111 出土遺物 土器(13)
写真図版112 出土遺物 土器(14)
写真図版113 出土遺物 土器(15)
写真図版114 出土遺物 土器(16)
写真図版115 出土遺物 土器(17)
写真図版116 出土遺物 土器(18)
写真図版117 出土遺物 土器(19)
写真図版118 出土遺物 土器(20)
写真図版119 出土遺物 土器(21)
写真図版120 出土遺物 土器(22)
写真図版121 出土遺物 土器(23)
写真図版122 出土遺物 土器(24)
写真図版123 出土遺物 土器(25)
写真図版124 出土遺物 土器(26)
写真図版125 出土遺物 土器(27)
写真図版126 出土遺物 土器(28)
写真図版127 出土遺物 土器(29)
写真図版128 出土遺物 土器(30)
写真図版129 出土遺物 土器(31)
写真図版130 出土遺物 土器(32)
写真図版131 出土遺物 土器(33)
写真図版132 出土遺物 土器(34)
写真図版133 出土遺物 土器(35)
写真図版134 出土遺物 土器(36)
写真図版135 出土遺物 土器(37)
写真図版136 出土遺物 土器(38)
写真図版137 出土遺物 土器(39)
写真図版138 出土遺物 土器(40)
写真図版139 出土遺物 土器(41)
写真図版140 出土遺物 土器(42)
写真図版141 出土遺物 土器(43)
写真図版142 出土遺物 土器(44)

写真図版143 出土遺物 土器(45)・石器(1)
写真図版144 出土遺物 土器破片(1)
写真図版145 出土遺物 土器破片(2)
写真図版146 出土遺物 土器破片(3)
写真図版147 出土遺物 土器破片(4)
写真図版148 出土遺物 土器破片(5)
写真図版149 出土遺物 土器破片(6)
写真図版150 出土遺物 土器破片(7)
写真図版151 出土遺物 土器破片(8)
写真図版152 出土遺物 土器破片(9)
写真図版153 出土遺物 土器破片(10)
写真図版154 出土遺物 土器破片(11)
写真図版155 出土遺物 土器破片(12)
写真図版156 出土遺物 土器破片(13)
写真図版157 出土遺物 土器破片(14)
写真図版158 出土遺物 土器破片(15)
写真図版159 出土遺物 土器破片(16)
写真図版160 出土遺物 土器破片(17)
写真図版161 出土遺物 土器破片(18)
写真図版162 出土遺物 土器破片(19)
写真図版163 出土遺物 土器破片(20)
写真図版164 出土遺物 土器破片(21)
写真図版165 出土遺物 土器破片(22)
写真図版166 出土遺物 土器破片(23)
写真図版167 出土遺物 土器破片(24)
写真図版168 出土遺物 土製品(1)
写真図版169 出土遺物 土製品(2)
写真図版170 出土遺物 土製品(3)
写真図版171 出土遺物 土製品(4)
写真図版172 出土遺物 土製品(5)
写真図版173 出土遺物 土製品(6)
写真図版174 出土遺物 土製品(7)
写真図版175 出土遺物 土製品(8)
写真図版176 出土遺物 土製品(9)
写真図版177 出土遺物 石器(2)
写真図版178 出土遺物 石器(3)
写真図版179 出土遺物 石器(4)

- | | | | |
|---------|------|--------|-----------------|
| 写真図版180 | 出土遺物 | 石器(5) | |
| 写真図版181 | 出土遺物 | 石器(6) | |
| 写真図版182 | 出土遺物 | 石器(7) | |
| 写真図版183 | 出土遺物 | 石器(8) | |
| 写真図版184 | 出土遺物 | 石器(9) | |
| 写真図版185 | 出土遺物 | 石器(10) | |
| 写真図版186 | 出土遺物 | 石器(11) | |
| 写真図版187 | 出土遺物 | 石器(12) | |
| 写真図版188 | 出土遺物 | 石器(13) | |
| 写真図版189 | 出土遺物 | 石器(14) | |
| 写真図版190 | 出土遺物 | 石器(15) | |
| 写真図版191 | 出土遺物 | 石器(16) | |
| 写真図版192 | 出土遺物 | 石器(17) | |
| 写真図版193 | 出土遺物 | 石器(18) | |
| 写真図版194 | 出土遺物 | 石器(19) | |
| 写真図版195 | 出土遺物 | 石器(20) | |
| 写真図版196 | 出土遺物 | 石器(21) | |
| 写真図版197 | 出土遺物 | 石器(22) | |
| 写真図版198 | 出土遺物 | 石器(23) | |
| 写真図版199 | 出土遺物 | 石器(24) | |
| 写真図版200 | 出土遺物 | 石器(25) | |
| 写真図版201 | 出土遺物 | 石器(26) | |
| 写真図版202 | 出土遺物 | 石器(27) | |
| 写真図版203 | 出土遺物 | 石器(28) | |
| 写真図版204 | 出土遺物 | 石器(29) | |
| 写真図版205 | 出土遺物 | 石器(30) | |
| 写真図版206 | 出土遺物 | 石器(31) | |
| 写真図版207 | 出土遺物 | 石器(32) | |
| 写真図版208 | 出土遺物 | 石器(33) | |
| 写真図版209 | 出土遺物 | 石器(34) | |
| 写真図版210 | 出土遺物 | 石器(35) | |
| 写真図版211 | 出土遺物 | 石器(36) | |
| 写真図版212 | 出土遺物 | 石器(37) | |
| 写真図版213 | 出土遺物 | 石器(38) | |
| 写真図版214 | 出土遺物 | 石器(39) | |
| 写真図版215 | 出土遺物 | 石器(40) | |
| 写真図版216 | 出土遺物 | 石器(41) | |
| 写真図版217 | 出土遺物 | 石器(42) | |
| 写真図版218 | 出土遺物 | 石器(43) | |
| 写真図版219 | 出土遺物 | 石器(44) | |
| 写真図版220 | 出土遺物 | 石器(45) | |
| 写真図版221 | 出土遺物 | 石器(46) | |
| 写真図版222 | 出土遺物 | 石製品(1) | |
| 写真図版223 | 出土遺物 | 石製品(2) | |
| 写真図版224 | 出土遺物 | 石製品(3) | |
| 写真図版225 | 出土遺物 | | 平安時代住居跡出土遺物(1) |
| 写真図版226 | 出土遺物 | | 平安時代住居跡出土遺物(2) |
| 写真図版227 | 出土遺物 | | 平安時代住居跡出土遺物(3) |
| 写真図版228 | 出土遺物 | | 平安時代住居跡出土遺物(4) |
| 写真図版229 | 出土遺物 | | 平安時代住居跡出土遺物(5) |
| 写真図版230 | 出土遺物 | | 平安時代住居跡出土遺物(6) |
| 写真図版231 | 出土遺物 | | 平安時代住居跡出土遺物(7) |
| 写真図版232 | 出土遺物 | | 平安時代住居跡出土遺物(8) |
| 写真図版233 | 出土遺物 | | 平安時代住居跡出土遺物(9) |
| 写真図版234 | 出土遺物 | | 平安時代住居跡出土遺物(10) |
| 写真図版235 | 出土遺物 | | 平安時代住居跡出土遺物(11) |
| 写真図版236 | 出土遺物 | | 平安時代住居跡出土遺物(12) |
| 写真図版237 | 出土遺物 | | 平安時代住居跡出土遺物(13) |
| 写真図版238 | 出土遺物 | | 平安時代住居跡出土遺物(14) |
| 写真図版239 | 出土遺物 | | |

- 平安時代住居跡出土遺物(15)
写真図版240 出土遺物
平安時代住居跡出土遺物(16)
写真図版241 出土遺物
平安時代住居跡出土遺物(17)
写真図版242 出土遺物
平安時代住居跡出土遺物(18)
写真図版243 出土遺物
平安時代遺構外出土遺物(1)
写真図版244 出土遺物
平安時代遺構外出土遺物(2)
写真図版245 出土遺物 銅鏃型等(1)
写真図版246 出土遺物 銅鏃型等(2)
写真図版247 出土遺物 銅鏃型等(3)
写真図版248 出土遺物 炉破片等(1)
写真図版249 出土遺物 炉破片等(2)
写真図版250 出土遺物 中世中国産磁器(1)
写真図版251 出土遺物 中世中国産磁器(2)
写真図版252 出土遺物 近世国産陶磁器(1)
写真図版253 出土遺物 近世国産陶磁器(2)
写真図版254 出土遺物 近世国産陶器・板碑
写真図版255 出土遺物 古銭



下館銅屋遺跡周辺を南上空から望む（画面中央が遺跡）



下館銅屋遺跡周辺を北上空から望む（画面中央が遺跡）



下館銅屋遺跡調査区全景（調査完了時・画面上方向が北）



6-26-S11～4・5-27-S11調査風景
（北から望む）



8-28-S12土器埋設炉（北から望む）



6-34-S1炉No.1（東から望む）



6-30-P18 土堆積状況と壺土器No.240出土状況



5-36-P6 土堆積状況と土器器杯出土状況



6-28-S11 床面出土の土器No.11 (土器破損部に朱が塗られている。器高9.5cm)



6-30-P18底に置かれていた壺 (土器No.240・器面に朱が塗られている。器高25.2cm)



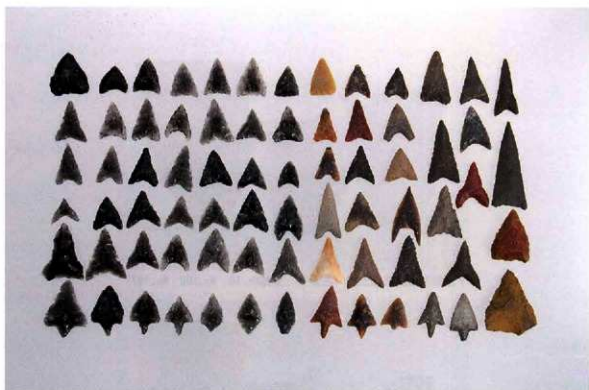
下館銅屋遺跡出土土器 (左から 土器No.10・No.102・No.197)



下館銅屋遺跡出土土器 (左から 土器No.76・No.123・No.133)



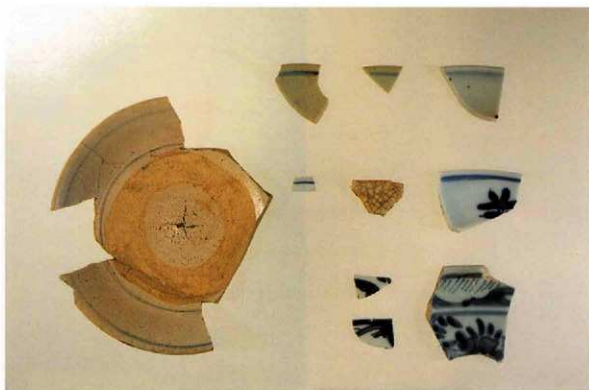
下館銅屋遺跡出土土器 (左から 土器No.225・No.55・No.250)



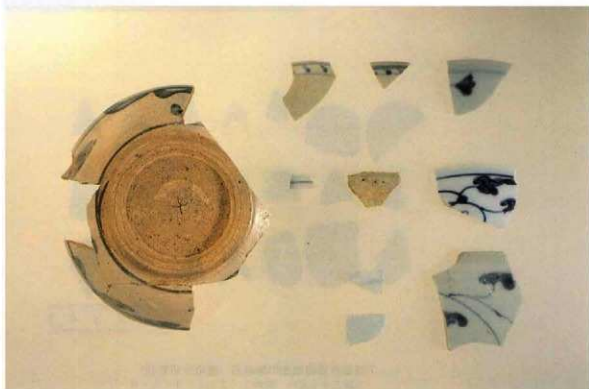
下館銅屋遺跡出土の石鏃



下館銅屋遺跡出土の黒曜石（原石・石核・剥片・石鏃）

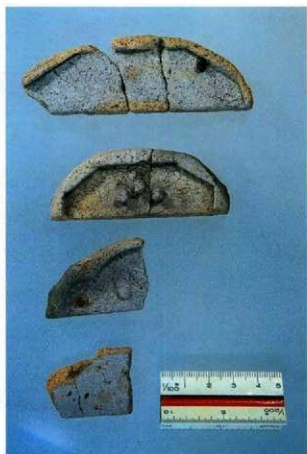


下館銅屋遺跡出土の中国産磁器（器内面）



下館銅屋遺跡出土の中国産磁器（器外面）

下館銅屋遺跡出土の銅耳銚型



下館銅屋遺跡出土の黒曜石（産地分析資料）

上段左から右へ 資料1・2・3・4・5・6・7

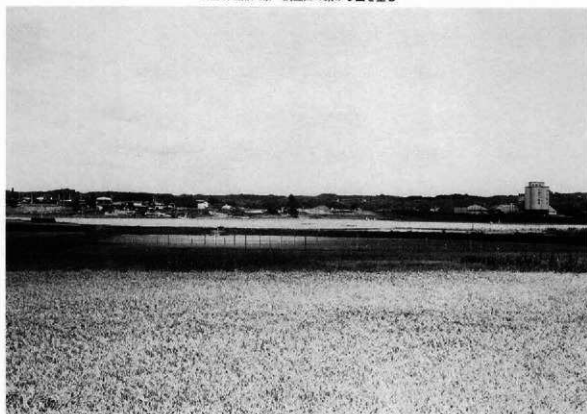
中段左から右へ 資料8・9・10・11・12・13・14

下段左から右へ 資料15・16・17・18・19・20・赤色部のある参考資料
(未分析)

原色図版Ⅶ



調査前遺跡風景 調査区の東から西を望む



遺跡を花泉遺跡から望む

写真図版1 調査前遺跡風景・調査区遠景



調査地東地区西端部 完掘状況

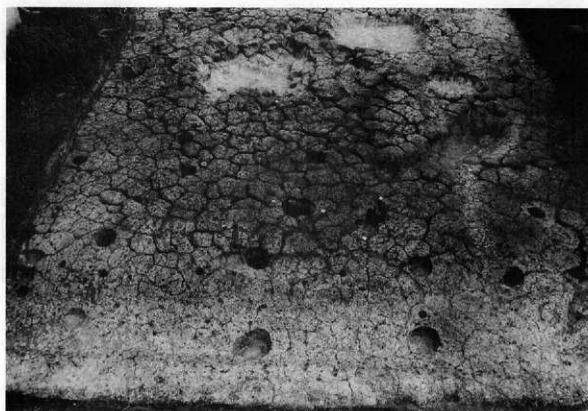


10-24~6-34グリッド調査風景

写真図版 2 調査区東地区



調査地西地区北東部東 実態状況



調査地西地区北東部中央 実態状況

写真図版 3 調査区西地区



調査地西地区西端部 実掘状況



調査前草刈 東地区



西地区南東部実掘状況

写真図版 4 調査区西地区・東地区



4-27-S11 精査途中状況



4-27-S11 炉 埋土断面



4-27-S12 炉



4-27-S11-PP3



4-27-S11-PP3 埋土断面

写真図版 5 縄文時代住居跡(1) 4-27-S11(1)



4-27-S11 埋土断面 南から



4-27-S11 埋土断面 東から



3-27-S11 埋設土器No.2



3-27-S11 炉



4-27-S11 埋土断面



4-27-S11-PP7 検出状況



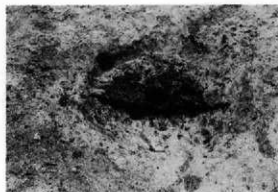
4-27-S11-PP8



4-27-S11-PP7 埋土断面



4-27-S11-PP11 検出状況



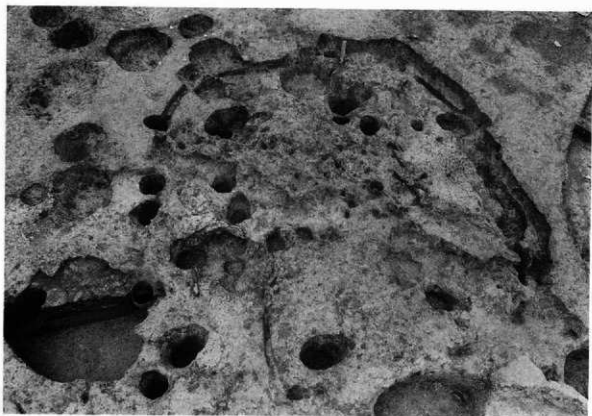
4-27-S11-PP11 埋土断面



4-27-S11 周溝 埋土断面



4-27-S12(左)が4-27-S11(右)に切られる。



6-28-S11(左)が5-28-S11(右)を切る



5-28-S11 炉 埋設土器



5-28S11炉から周溝にかけての埋土断面

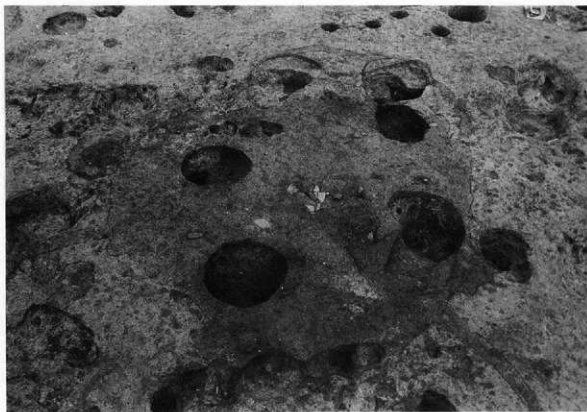


5-28-S11 北部 周溝埋土断面(1)

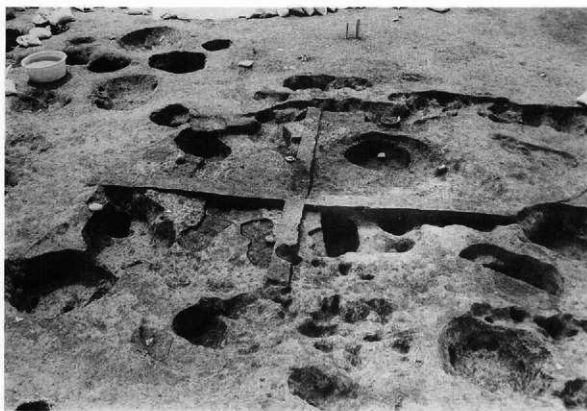


5-28-S11 北部 周溝埋土断面(2)

写真図版 8 縄文時代住居跡(4) 6-28-S11(1)-5-28-S11(1)



6-28-S11 検出状況



6-28-S11 埋土断面 東から

写真図版 9 縄文時代住居跡(5) 6-28-S11(2)



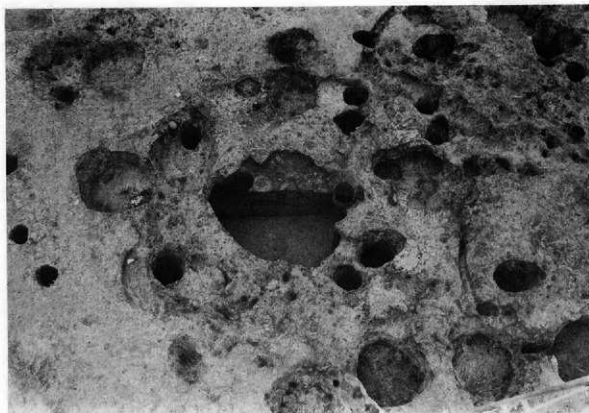
6-28-S11 埋土断面 南から



6-28-S11 床面に伏せられた土器(遺物No.11)



6-28-S11 炉 埋設土器と炉を覆う土



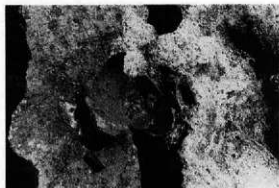
6-28-S11 発掘状況(中央の半截された土坑はフラスコ状ピットNo.1)



6-28 埋設土器No.1



6-28 埋設土器No.1内埋土と、下に敷かれた土器片



6-28 埋設土器No.1下に敷かれた土器片



6-28-S11 周溝が6-28FNo.1を切る



9-29-S11 完掘状況(手前中央が炉)



9-26- 炉No.1



9-29-S11 炉 埋土断面



9-29-S11 炉 完掘状況

写真図版12 縄文時代住居跡(8) 9-29-S11(1)・9-26-S11(1)



5-36-S13・4 完掘状況



5-36-S13・4 南北ベルト土層断面



5-36-S13・4炉(左)と6-34-S11炉(右)を覆う埋土 東西ベルト土層断面 北面
写真図版13 縄文時代住居跡(9) 5-36-S13・4(1)



5-36-S13-4を覆う埋土 東西ベルト土層断面 北面



6-34-S11~3を覆う埋土 東西ベルト土層断面 北面



5-36-S13-4 埋土 上層下面の土器散在状況



5-36-S13-4 埋土 中層下面の土器



5-36-SI1-PP27とその上の5-36-SI4 炉



5-36-SI4 炉 煙設土器をはずしたところ



5-36-SI3-4 炉 周囲の燻残存部



5-36-SI



5-36-SI3-4(左)が7-36-SI1(右)を切る。



5-36-SI3-4(左)・7-36-SI1・6-34-SI1~3(右)



6-34-SI1 周溝



6-34-S11~3 完備状況



6-34-S1を覆う埋土 ベルト 東西



6-34-S1を覆う埋土 南北ベルト北半 東面

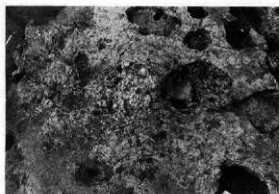
写真図版16 縄文時代住居跡(12) 6-34-S11~3(1)



3-29-S11-2 完掘状況



3-29-S11 炉 埋土断面 南から



3-29-S11 炉 完掘状況



3-29-S11 周溝埋土断面



6-34-SI



6-34-SI 炉3・4



6-34-SI 炉



6-34-SI 炉



6-34-SI1~3 炉



5-27-S11(左)・6-26-S11~4(右) 実撮状況



5-27-S11(左)・6-26-S11~4(右)

写真図版19 縄文時代住居跡⑪ 5-27-S11・6-26-S11~4(1)



5-27-S11 埋設土器No.1



5-27-S11



5-27-S11



5-27-S11-PP2



5-27-S11-P5(左)・P4(中)・P3(右) 埋土断面



5-27-S11-P3 埋土断面



5-27-S11P1 埋土断面



5-25-S11



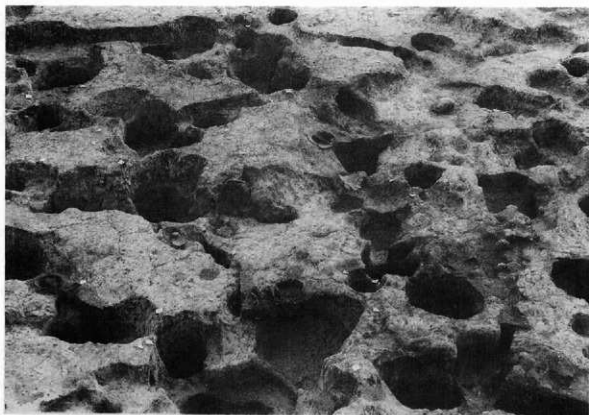
6-26-S1を覆う埋土 南北ベルト東面



6-26-S1を覆う埋土 南北ベルト南面



6-26-S1埋土 床面直上層中の礫石出土状況



5-27-S11(左) 6-26-S11~4(右)



6-26-S14 炉No.4



6-26-S13 炉No.3



6-26-S12 炉No.2



6-26 炉No.1

写真図版22 縄文時代住居跡(1) 5-27-S11・6-26-S11~4(3)



8-28-S12を覆う埋土



8-28-S12 完掘状況

写真図版23 縄文時代住居跡(1) 8-28-S12・3(1)



8-28-S12 炉



8-28-S12 炉 埋設土器の位置



8-28-S12 炉・炉床面と土器口の位置



8-28-S12 炉 全景



8-28-S12 炉



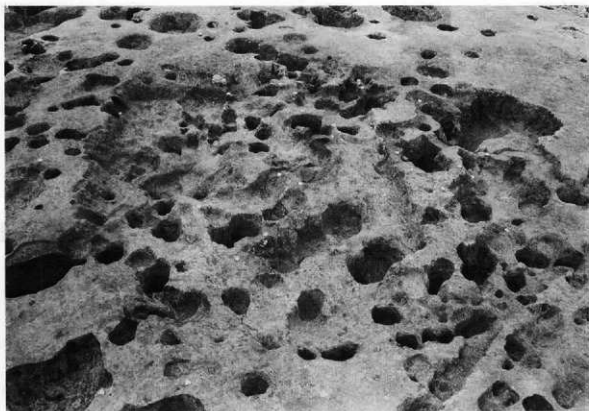
8-28-S13 炉 埋土断面



8-28-S13 炉 埋設土器



8-28-S14? 炉 埋土断面



8-31-SI2~4 完掘状況(四角い窟込みは平安住居8-31-SI1)



8-31-SI2~4 炉



8-31-SI 炉 埋土断面



8-31-SI 炉 残存状況

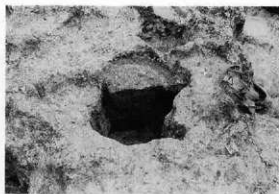


8-31-SI2~4 炉 埋設土器

写真図版25 縄文時代住居跡① 8-31-SI2(1)



8-31 埋設土器No.1が8-31-SI2-PP5を切る



8-31-SI2-PP5 埋土断面



3-30-SI1~3 完掘状況



3-30-SI1-PP6(右)



3-30-SI1-PP11埋土断面

写真図版26 縄文時代住居跡② 8-31-SI2②・3-30-SI1~3①



3-30-S11-PP6 埋土断面



3-30-S11-P3 埋土断面



3-30-S11~3 埋土断面



3-30-S11-PP22
(3-30-S13-PP) 埋土断面



3-30-S11-P2 埋土断面



3-30-S11-P4 完備状況



3-30-S11-P4 (炉1の前庭部)



3-30-S11-3 炉1～炉5



3-30-S11-3 炉1を覆う埋土



3-30-S11-3 炉1



3-30-S11P4(3-30-S11-炉1の前底部)



3-30-S11-P4(左)とS11炉の関係



3-30-S11~3 炉1~炉3土器炉を埋める土



3-30-S11~3 炉



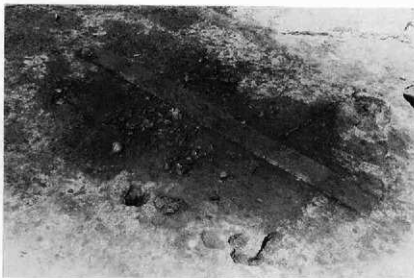
3-29-S11-2(左)を3-30-S11~3が切る 実態に近い状況



3-30-S11~3 調査風景



8-31S12~4 調査風景



5-32-S11~5 検出状況



5-2-S11~5を覆う埋土 東西ベルト



5-32-S11 炉 北から



5-32-S11 炉 西から

写真図版31 縄文時代住居跡(2) 5-32-S11~5(1)



5-32-SI 炉 埋設土器No.1



5-32-SI 炉



5-32-SI 炉No.2



5-32-SI フレイク集中部



5-32-SI 調査途中写真 左に炉No.1.No.2



7-34-Si2 炉No.2(手前)・炉No.1(奥)



7-34-Si2 炉No.2(左)・炉No.1(右)



10-24-Si1~4 実掘状況



10-24-Si1 炉



10-24-Si 炉を覆う 埋土断面

写真図版33 縄文時代住居跡(例) 7-34-Si2(1)・10-24-Si1(1)



2-15-S11



2-15-S11 炉 裡設土器



6-23-S117



6-24 粘土貯藏土器



遺構調査風景 6-28-S11付近

写真図版34 縄文時代住居跡(3) 2-15-S11・6-23-S11・7-24粘土貯藏土器・6-28-S11



2-25-埋設土器No.2(左)・No.1(右)



3-30-埋設土器No.2(左)・No.1(右)



4-28-埋設土器No.1検出状況



4-28-埋設土器No.1埋設土坑半截



5-26-埋設土器群 検出状況(画面右上1/4は4-25-S11(平安)の床面)

写真図版35 埋設土器(1)



5-26-埋設土器No.2



5-26-埋設土器No.3



5-26-埋設土器No.4



5-26-埋設土器No.5(左)・No.6(右)



5-26-埋設土器No.6(手前)・No.7(奥)



5-26-埋設土器No.6(左)・No.7(右)



5-26-埋設土器No.8内埋土



5-26-埋設土器No.8



7-20-埋設土器No.1



7-20-埋設土器No.2



7-20-埋設土器No.3



7-20-埋設土器No.4



7-20-埋設土器No.4検出状況



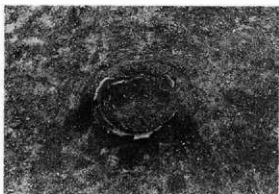
7-21-埋設土器No.1 検出状況



7-22-埋設土器No.1 検出状況



7-22-埋設土器No.2



7-22-埋設土器No.2 検出状況



7-22-埋設土器No. 検出状況



7-25-埋設土器No.1 検出状況



7-25-埋設土器No.1 埋設状況



7-25-埋設土器No.1内 埋土



7-25-埋設土器No.1内 出土土器片



7-30-埋設土器No.1



7-29-P4内 埋設土器



7-31-埋設土器No.1 検出



8-19-PP9横 埋設土器



8-24-P12内 埋設土器



8-24-P12内 埋設土器



8-29-埋設土器No.1



8-30-埋設土器No.1



8-30-P6内 埋設土器



9-23-埋設土器No.1



9-30-埋設土器炉内埋土



9-30-埋設土器炉



10-27-埋設土器No.4



10-27-埋設土器No.3(左)・No.2(中)・No.1(右)



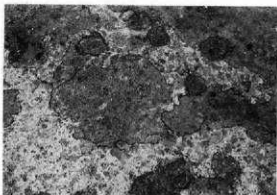
6-30-P18 埋土断面と埋設土器



6-30-P18 埋土面の広がり



6-30-P18 埋土下半



8-30-埋土1 検出状況



6-34-埋設土器炉



7-29-炉1



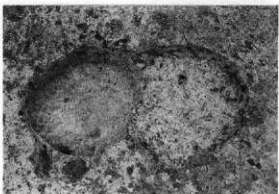
7-2-配石No.1



7-29-配石No.1



2-31-P3(左)・2-32-P5(右) 埋土断面



2-31-P3(左)・2-32-P5(右) 完備状況



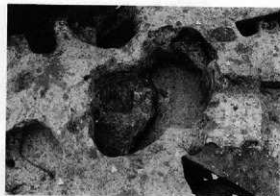
1-33-P1 埋土断面



2-31-P2 埋土断面



2-31-P1 埋土断面



2-30-P2(左)・P3(中)・P1(右)



3-28-P1 埋土断面



3-29-P3 埋土断面



3-30-P1 埋土断面



3-31-P5 埋土断面(3-30-S11-P3に切られる)



3-34-P1 土器出土状況



3-34-P1 埋土断面



4-25-P5 埋土断面



4-27-P1 埋土断面



4-27-P2(左)・P1(右)



4-27-P5(左)・P7(右)



4-27-P6 埋土断面



4-28-P1(左)・P2(右)



4-28-P2 埋土断面



3-27-P1 完備状況(3-27-S11伊を切る)



4-29-P2 埋土断面



4-29-P3(左)・P4(中)・P5(右)



5-24-P7 埋土断面 北から



5-24-P7 埋土断面 東から



5-25-P13(左)・P14(中)・P15(右)



5-25-P13(左)・P14(中)・P15(右)



5-26-P3(左)・5-27-P6(右) 埋土断面



5-26-P6



5-26-P15 埋土断面



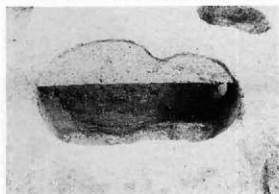
5-27-P1 埋土断面



5-26-P1(左)・27-P9(中)・27-P10(右) 埋土断面



5-26-P1(左)・27-P9(中)・27-P10(右) 埋土断面



5-27-P3(左)・PP3(右) 埋土断面



5-27-P5(左)・P8(右) 埋土断面



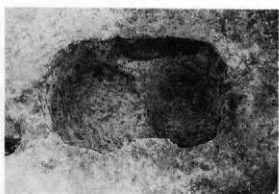
5-27-P7 埋土断面



5-28-P3 埋土断面



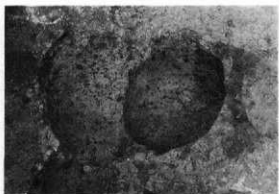
5-30-P1(左)・P13(右) 埋土断面



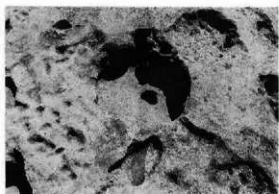
5-30-P1(左)・5-30-P13(右) 完掘状況



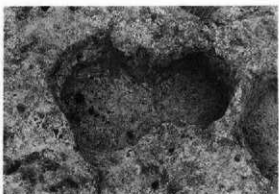
5-31-P3(左)・5-30-P3(右) 埋土断面



5-31-P3(左)・5-30-P3(右) 完掘状況



5-30-P10 完掘状況



5-30-P11(左)・P12(右) 完掘状況



5-30-P14 埋土断面



5-30-P14 完掘狀況



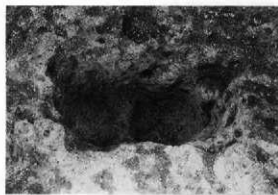
5-32-P1 埋土断面 南→北



5-32-P1 完掘狀況 東→西



5-32-P3 埋土断面



5-32-P3 完掘狀況



5-32-P3 埋土断面



6-23-P10 埋土断面



6-23-P11 埋土断面



6-24-P11 埋土断面



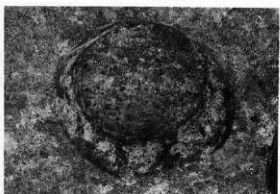
6-24-P1 土層断面



6-24-P11 完掘状況



6-22-P1 埋土断面



6-22-P1 完掘状況



6-26-P5 埋土断面



6-25-P6 磚等敷在状況



6-26-P12 埋土断面



6-26-P1 埋土断面



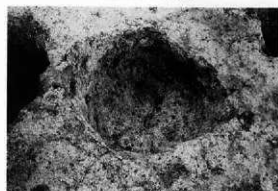
6-26-P12 床面から礫が出土



6-28-P2 埋土断面



6-28-P1 埋土断面



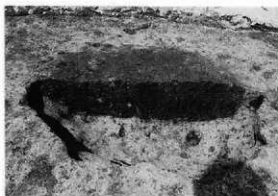
6-28-P1 完掘状況



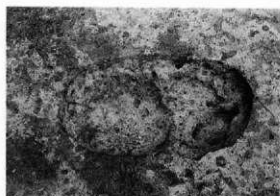
6-28P3 完掘状況



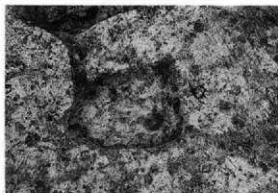
6-28-P4 埋土断面



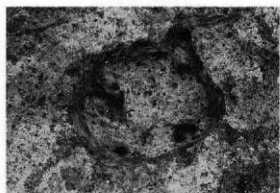
6-28-P5 埋土断面



6-28-P6 完形状況



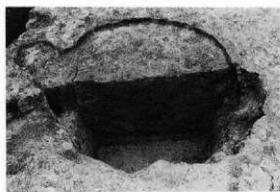
6-28-P7 完形状況



6-28-P8 完形状況



6-28-P20 埋土断面



6-32-P2 埋土断面



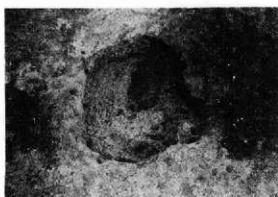
6-29-P9 埋土断面



6-30-P5 埋土断面



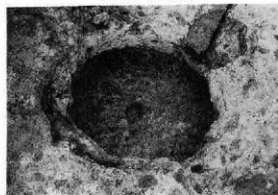
6-30-P1 埋土断面



6-30-P1 完備狀況



6-30-P9 埋土断面



6-30-P9 完備狀況



6-31-P2 埋土断面



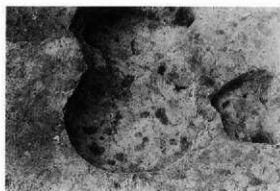
6-31-P4 埋土断面



6-31-P 埋土断面



6-31-P12 埋土断面



6-30-P2 完備状況



6-30-P4 完備状況



6-30-P5 完備状況



6-31-P3 埋土断面



6-31-P7 埋土断面



6-31-P7(6-31-PP6切られる) 完備状況



左から6-29-PP1・P2・P3・P1(完備状況) 埋土断面



6-32-P1 埋土断面



7-19-P2 埋土断面



7-19-P3 埋土断面



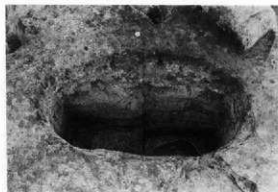
7-19-P4 埋土断面



7-19-P5 埋土断面



7-21-P4 埋土断面



7-23-P1 完掘状況



7-23-P3(左)・P2(右)



7-23-P5 埋土断面



7-23-P6



7-26-P7 埋土断面



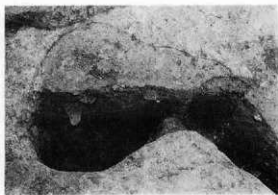
7-25-P6 埋土断面



7-25-P6 完掘状況



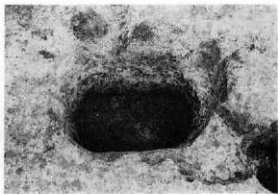
7-25-P8 埋土断面



7-26-P8 埋土断面



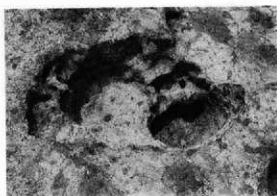
7-26-P2 埋土断面



7-26-P2 完掘状況



7-26-P7 埋土断面



7-26-P7 完掘状況



7-26-P11 埋土断面



7-26-P13 埋土断面



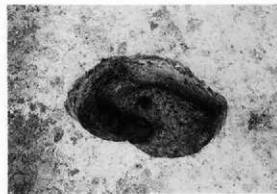
7-26-P19 埋土断面



7-27-P10 埋土断面



7-27-P2 埋土断面



7-27-P2 完掘状況



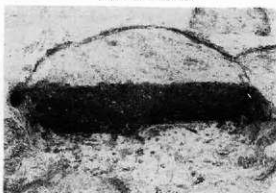
7-27-P14



7-27-P19 埋土状況



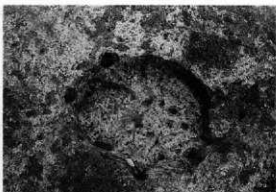
7-28-P2 埋土断面



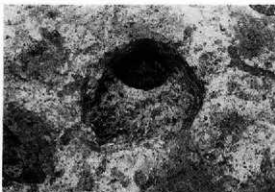
7-28-P3 埋土断面



7-28-P4 埋土断面



7-28-P3 実掘状況



7-28-P4(7-28-P8を切る) 実掘状況



7-28-P5 埋土断面



7-28-P5 土坑中央の小穴検出状況



7-28-P5 土器出土状況



7-28-P7 埋土断面



8-28-P10(右) 埋土断面



7-28-P12 埋土断面



7-29-P9 埋土断面



7-29-P7 埋土狀況



7-29-P1 埋土断面



7-29-P7 埋土断面



7-29-P2 埋土断面



7-29-P3 埋土断面



7-29-P5 埋土断面



7-29-P6 埋土断面



7-29-P6 埋土断面



7-29-P6 ほぼ完備状況



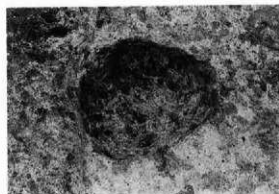
7-30-P1(右) 埋土断面



7-30-P1(右) 完備状況



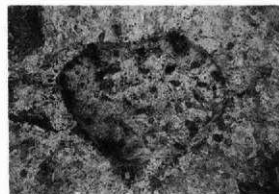
7-30-P4 埋土断面



7-30-P4 完備状況



7-30-P5 埋土断面



7-30-P5 完備状況



7-30-P3 埋土断面



7-30-P6 埋土断面



7-30-P7 埋土断面



7-30-P7?



7-31-P1 埋土断面



7-31-P3 埋土断面(北から)



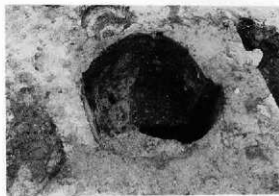
7-31-P3 埋土断面(東から)



7-31-P6 埋土断面



7-31-P9 埋土断面



7-31-P9 完備状況



7-31-P4 埋土上部 磨石出土状況



7-31-P7 埋土断面



8-19-P1 埋土断面



8-19-P6 埋土断面



8-20-P6 埋土断面



8-20-P9 埋土断面



8-20-P10 埋土断面



8-20-P11 埋土断面



8-20-P12 埋土断面



8-21-P6 埋土断面



8-22-P3 埋土断面



8-22-P4 埋土断面



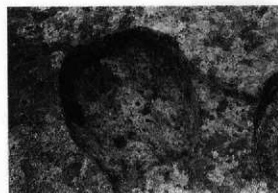
8-23-P2 床面の礫散在状況



8-23-P6 埋土断面



8-30-P6 埋土断面



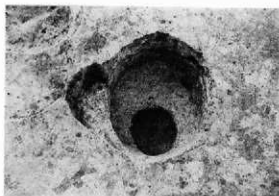
8-24-P1 完掘状況



8-24-P2 埋土断面 西→東



8-24-P2 埋土断面 北→南



8-24-P2 完露状況



8-24-P4 埋土断面



8-25-P3(左)・8-25-S11-P1(右) 埋土断面



8-25-P4 埋土断面



8-25-P5 埋土断面



8-26-P1 周辺遺物出土状況



8-26-P1 動物骨出土状況



8-26-P1 埋土断面



8-26-P2 埋土断面



8-26-P6 埋土断面



8-26-P3 埋土断面



8-26-P3 完掘状況



8-26-P7 埋土断面



8-26-P8 埋土断面



8-27-P7 埋土断面



8-27-P7 埋土断面



8-27-P19 埋土断面



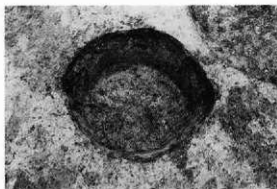
8-28-P5 埋土断面



8-28-P5 完備狀況



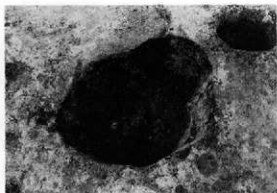
8-30-P1 埋土断面



8-30-P1 完備狀況



8-30-P2 埋土断面



8-30-P2 完備状況



8-30-P3 埋土断面



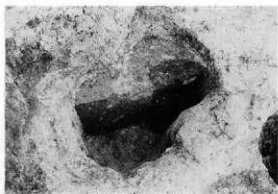
8-30-P7 埋土断面



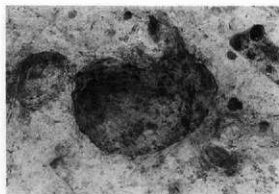
8-30-P9 埋土断面



8-30-P10平安(中央)・P9(右) 埋土状況



8-31-P3 埋土断面



8-31-P5 完掘状況



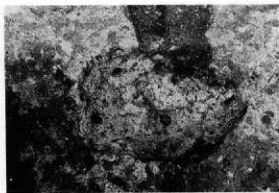
8-31-P7 埋土断面



8-31-P8(左)・P6(中)・P9(右) 埋土断面



8-31-P12 埋土断面



9-24-P1 完掘状況



9-24-P2 埋土断面



9-23-P5 完掘狀況



9-24-P2 埋土断面



9-24-P3 埋土断面



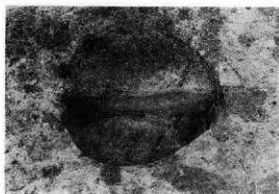
9-24-P4 埋土断面



9-24-P5平安 埋土断面



9-24-P6 埋土断面



9-24-P7 埋土断面



9-24-P8 埋土断面



9-24-P9 埋土断面



9-26-P6 埋土断面



9-26-P8(左) 埋土断面



9-28-P1 埋土断面



9-30-P1 埋土断面



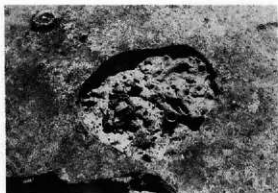
9-23-P1 埋土断面



9-23-P2 埋土断面



9-32-P3 埋土断面



9-23-P3 埋土断面



9-23-P3 完備狀況



9-23-P4(中央) 完備狀況



10-26-P2 埋土断面



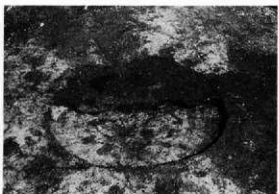
10-26-P2 完備狀況



10-22-P1 埋土断面



10-22-P2 埋土断面



10-23-P1 埋土断面



10-23-P3 露出土状況



10-23-P2 埋土断面



10-23-P2 露散在状況



10-24-P2 埋土断面



10-25-P1 埋土断面



10-26-P3 埋土断面



10-27-P2 埋土断面



10-27-P3 埋土断面(土器は遺物No.253)



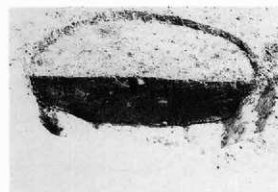
10-27-P3 土器(遺物No.252)出土状況



10-27-P3 ほほ完掘状況



10-26-P3 完掘状況



11-21-P1 埋土断面



11-23-P1 埋土断面



5-26-P21 土器(遺物No.224)出土状況



5-26-P21 埋土断面



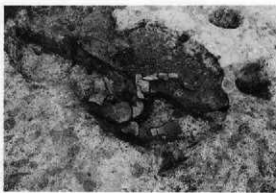
5-28-P6 土器(遺物No.225)出土状況



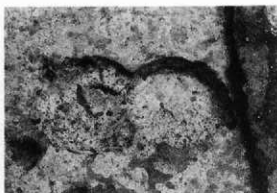
5-28-P6の下から5-28-Si1炉 埋設土器出土



10-25-P4(左)・P5(右) 埋土断面



10-25-P5 土器(遺物No.249・250)出土状況



10-25-P5(左)・P4(右) 発掘状況



5-26 煙納フレイク出土状況



8-20-P1 北側土器 (No.270) 出土状況



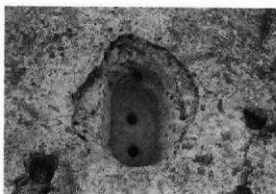
調査風景 東地区東部



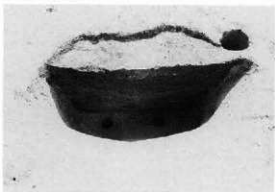
写真図版75 各種土坑の調査風景



3-32-P1 埋土断面



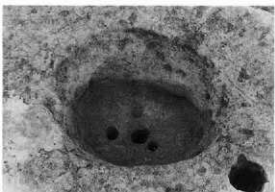
3-32-P1 完備狀況



3-32-P2 埋土断面



3-32-P2 完備狀況



4-32-P5 完備狀況



8-27-P1 埋土断面



7-31-P5 埋土断面



8-27-P1 完備狀況



画面右上1/4 4-25-S11の貼床面



4-25-S11-P2
土師器出土状況



4-25-S1東辺床面
土師器片散在状況



4-25-S11 貼床面下の状況



5-23-S11 床面検出状況



写真図版78 平安時代住居跡等(2) 5-23-S11 床面を覆う埋土断面



5-23-S11



5-23-S11 5-23-S11-P 土師器出土状況



5-23-S11 炭化したヨシ?の出土状況



5-23-S11 炭化したタケ類の出土状況



5-30-S11 床面検出状況



5-36-S11 床面検出状況 (5-36-S13・4(縄文)の埋土上面にあたる)



5-30-S11-P2 埋土断面



6-37-S11-P3 埋土断面



6-37-S12-P2 土師器出土状況



6-37-S12-P2 完備状況



5-25-S11 カマド破損部上の土師器



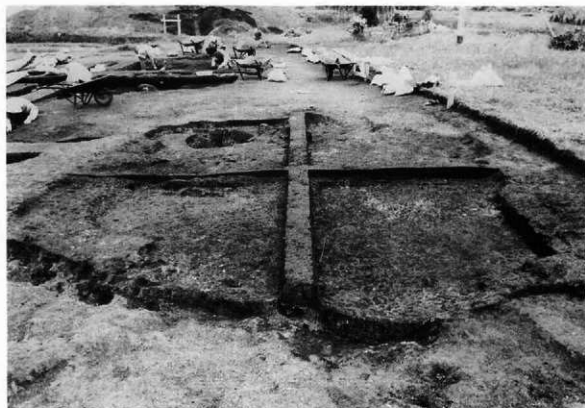
6-25-S11 カマド両袖の芯材としての櫓



6-25-S11-P2 土師器出土状況



6-25-S11 貼床をはがした状況



写真図版81 平安時代住居跡等(5) 7-34-S11 床面を覆う埴土断面 西から



7-34-S11-S12 床面検出状況



7-34-S11-P1 埋土断面



7-34-S11-P2 土師器出土状況



7-34-S11-P1 完備状況



7-34 埋設土器群 検出状況



7-34 埋設土器No.2



7-34 埋設土器No.3



7-34 埋設土器No.2(左)・No.1(右)



8-25-S11-P1 埋土断面と土師器の位置



8-25-S11-P1 土師器出土状況



8-25-S11 埋土断面



8-26-S11-P1 埋土断面



8-27-S11-P3 土師器出土状況



8-27-S11-P1 完掘状況



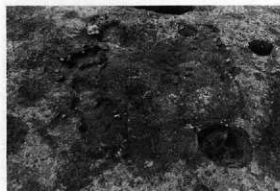
8-27-S11-P3 土師器直下の穴



8-27-S11-P3 土師器直下の穴断面



8-28-S11-P1 シカの畜出土状況



8-29-S11 床面検出状況



8-29-S11 粘床面断面



8-31-S11 床面を覆う埋土断面 北から



9-26-S11 完掘状況(住居下の縄文時代土坑も完掘)



9-26-S11 床面を覆う壇土断面 南から

写真図版86 平安時代住居跡等(9)



9-28-S11-P1



9-28-S11-P1 埋土断面



9-28-S11-P1 土鍾出土状況



9-28-S11-P3 土師器出土状況



9-28-S11・カマド破損部 西から



9-28-S11・カマド破損部 北西から



9-28-S11・カマド破損部 西から



9-28-S11・カマド破損部断面 南から



8-22-P6 土師器出土状況



8-22-P6 埋土断面



9-25-P1 土師器出土状況



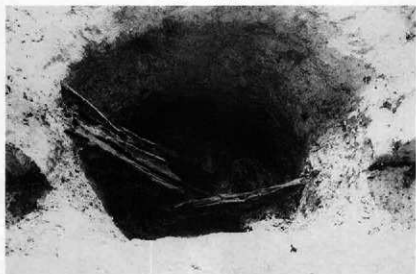
9-25-P1 埋土断面



9-25-P1 完掘状況



3-8-P1 埋土断面

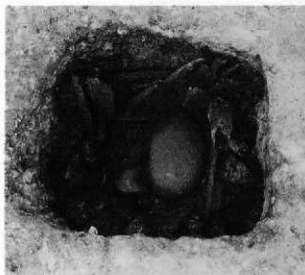


3-8-P1 材出土状況

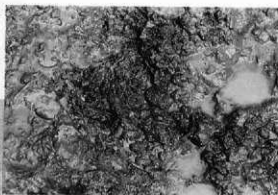


3-8-P1 完掘状況

写真図版89 中世各種土坑(1)



10-7-P1 壺出土状況



10-7-P1 壺直下からの永楽通宝出土状況



10-7-P1 壺直下からのヨシ出土状況



11-4-P1 伊破片出土状況



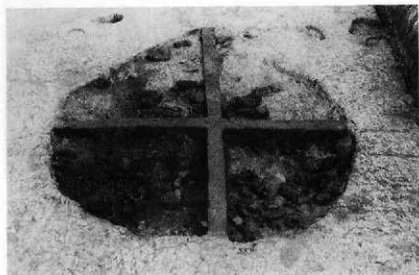
11-4-P1 伊破片出土状況



4-11-P1 埋土断面



4-12-P1 壺出土状況



13-1-P1 埋土断面 西から



13-1-P1 遺物出土状況



13-1-P1 遺物出土状況



13-1-P1 銅型片出土状況



14-1-P1 埋土断面



14-6-P1 埋土断面



4-12-P3 埋土断面



4-12-P3 完備状況

写真図版92 中世各種土坑(4)



5-5-P1 埋土断面



8-29-SE1 埋土断面



SB1



SB1



SB1



2-34-PP2 埋土断面



2-30-PP3 埋土断面



3-27-PP1 埋土断面



3-28-PP14 埋土断面



3-30-PP10 埋土断面



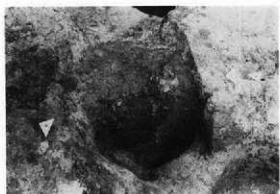
3-30-S11-PP3 埋土断面



4-26-PP14 埋土断面



4-27-PP3 埋土断面



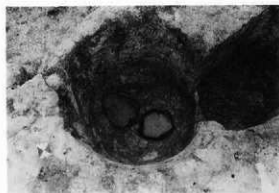
5-26-PP4 埋土断面



5-29-PP2 埋土断面



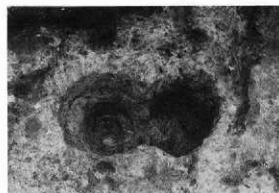
5-32-PP3(右) 埋土断面



6-22-PP3 埋土断面



6-23-PP2(左)・6-22-PP10(右) 埋土断面



6-22-PP10(左)・6-23-PP2(右) 完備状況



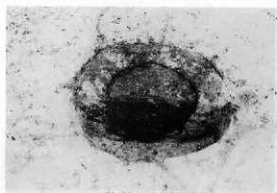
7-23-PP2 柱痕跡検出状況



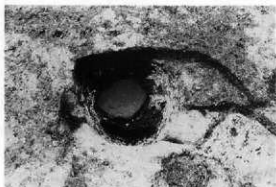
9-29-PP3 埋土状況



10-24-PP14 柱痕跡検出状況



11-22-PP2 埋土断面



3-14-PP5 底近くから碑出土



3-15-P1を3-15-PP34が切る 埋土断面



4-15-PP1 埋土断面



11-7-PP1



SD2(手前)と西地区の柱穴群



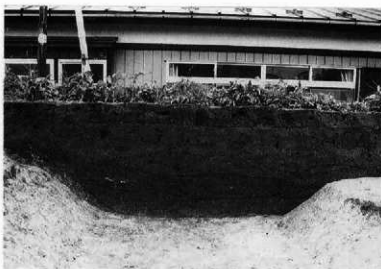
SD2 北から



SD2 南から



SD2 埋土断面



SD1 埋土断面(南側)



SD1 埋土断面(北側)



SD3 埋土断面



1



3



2



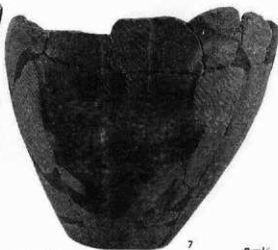
4



6



5



7



写真図版100 出土遺物 土器(2)



14



16



17



18



19



20



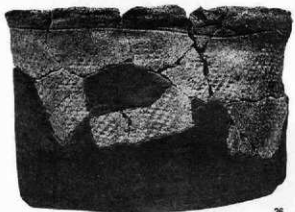
22



21



25



26



23



28



24

S=1/5

写真図版102 出土遺物 土器(4)



29



30



31





37



38



39



40



41



42

S=1/4



45



46



47



49



50



48



51



53



55



57



58



59



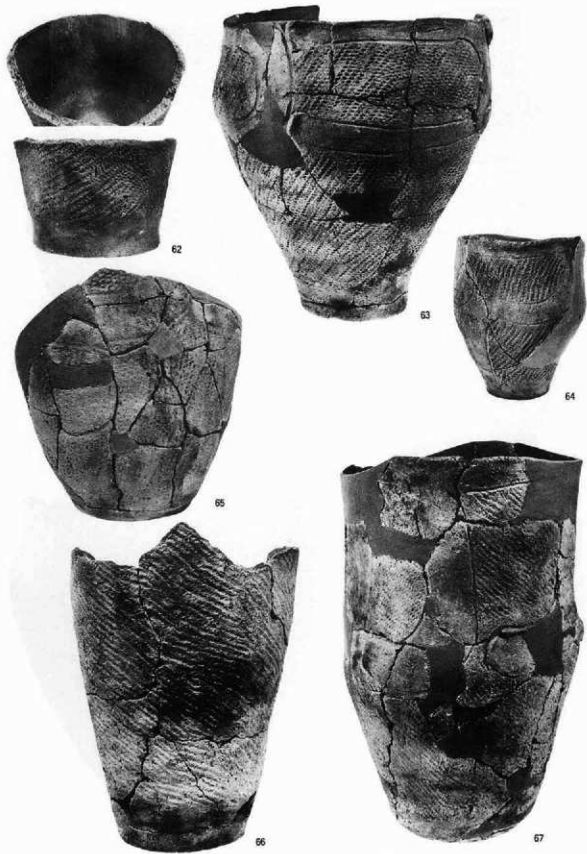
60



61

写真図版108 出土遺物 土器(10)

S=1/5



写真図版109 出土遺物 土器(11)



66



68



70



72



73



74



75



77



76



78



79



80



81



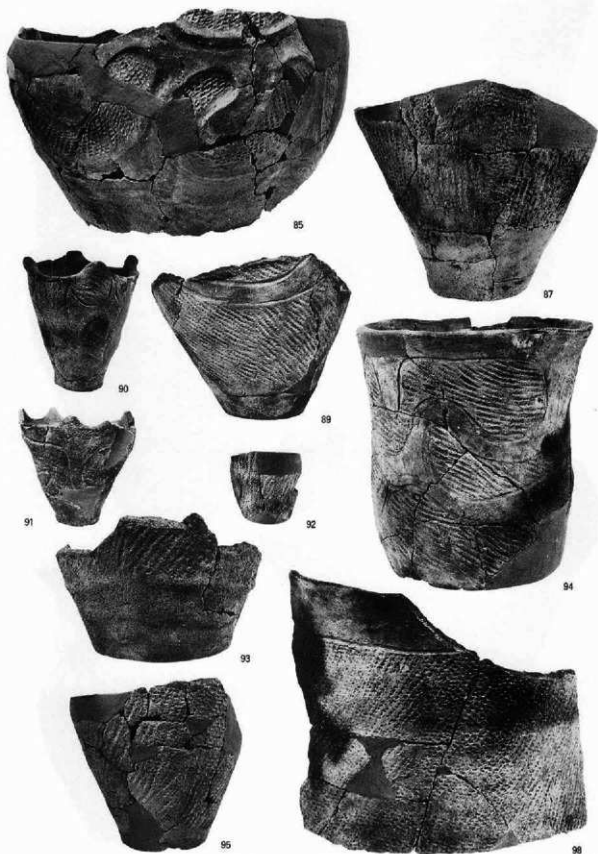
82



83



84



写真図版113 出土遺物 土器(15)



99



101



100



102

写真図版114 出土遺物 土器(16)

S=1/5



104



105



107



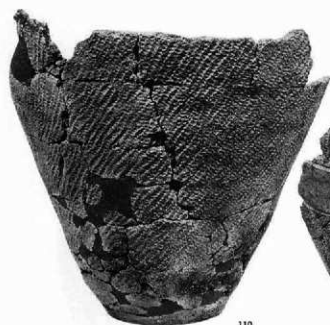
106



108



109



110



112



111



113



114



117



116



118

写真図版117 出土遺物 土器(19)

S=1/5



119



120



122



121



123



124



125



126



127



128



132



131



133



134



135



142



136



137



138



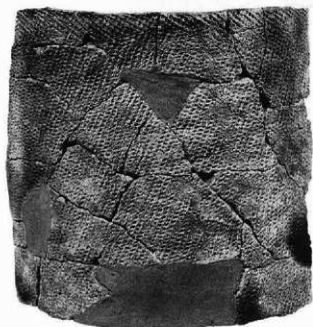
139



140



141



143



144



146



147



148



154



155



156



157



158



159



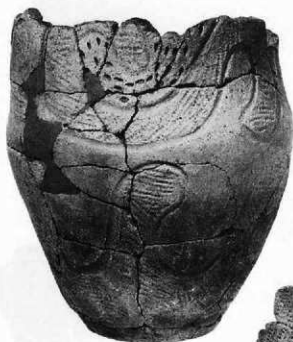
160



161



162



163



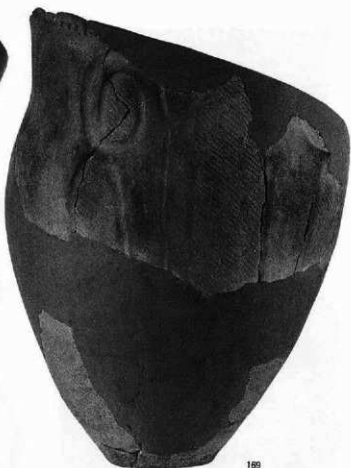
164



165



166



169



168



170



171



175



173



174



172



176

写真図版127 出土遺物 土器(2)

S-1/5



177



178



179



180



181



184



182



185



183



186



187



188



189

写真図版129 出土遺物 土器(31)

S=1/5



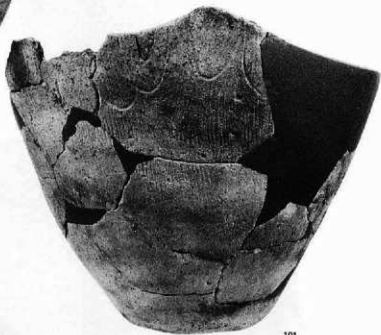
190



192



193



191



194



195



196



197



199



198



200



201



202



203



204



205



206



206



写真図版133 出土遺物 土器類



218



219



222



223



220



224



225



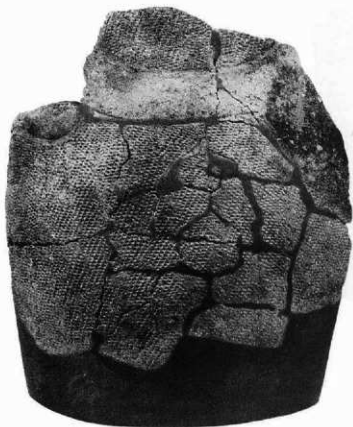
226



227



228



229



231



232



230

S=1/2



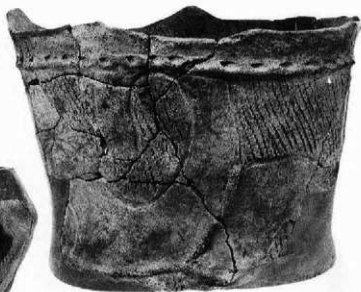
233



234



235



236



237

8-1/2



236



239



240



241

S=1/5



242



244



245



242



246

S=1/4



247



248



249



250



251

S=1/5



253



252



257



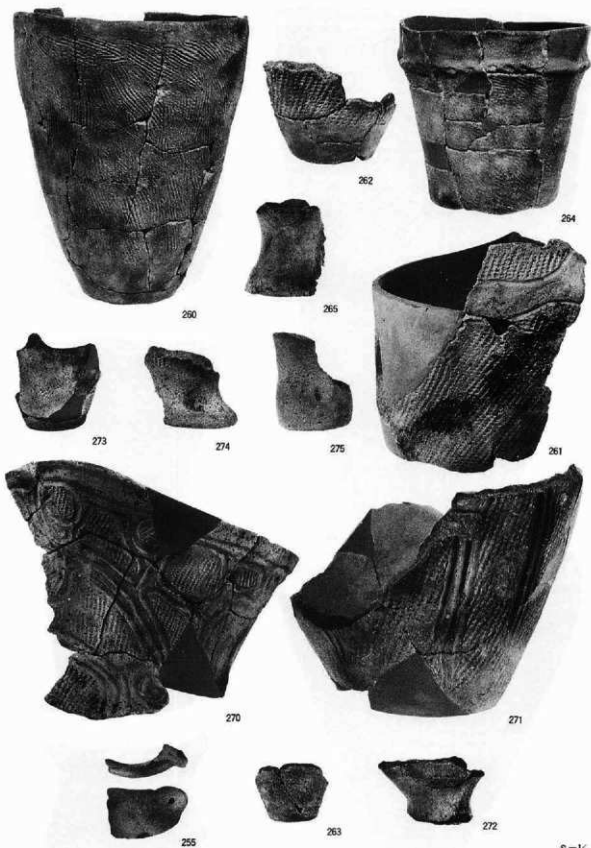
254



259



269



S=1/5

写真図版142 出土遺物 土器(4)



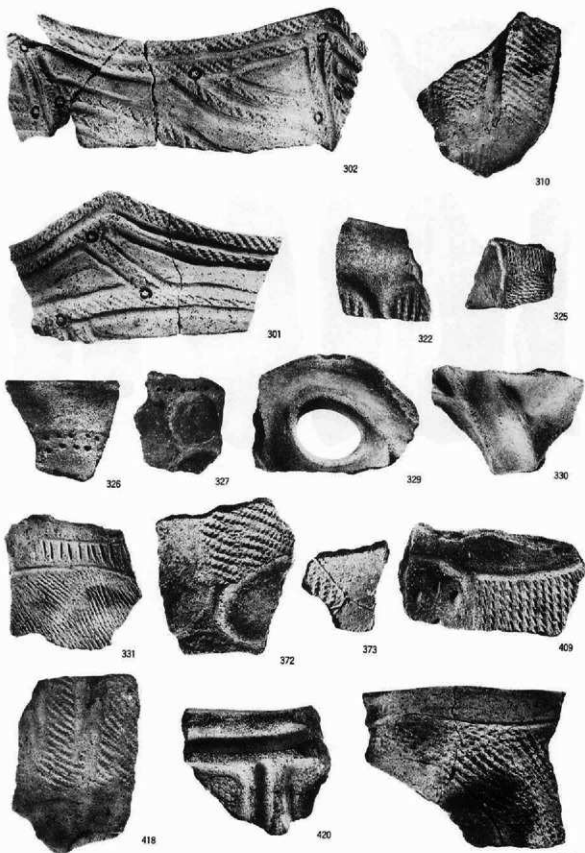
276 S=1/5



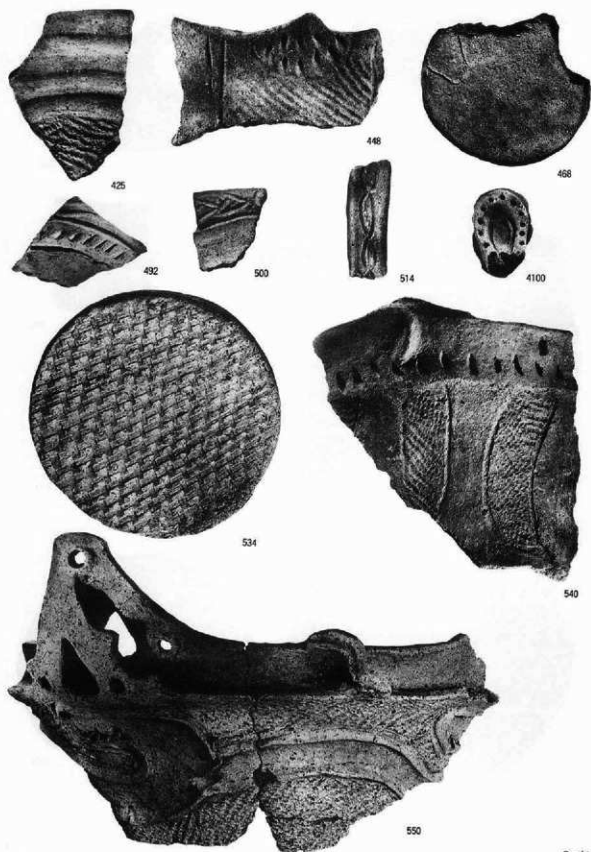
278

279

S=1/5



写真図版144 出土遺物 土器破片(1)



写真図版145 出土遺物 土器破片(2)



566



582



597



605



609



606



610



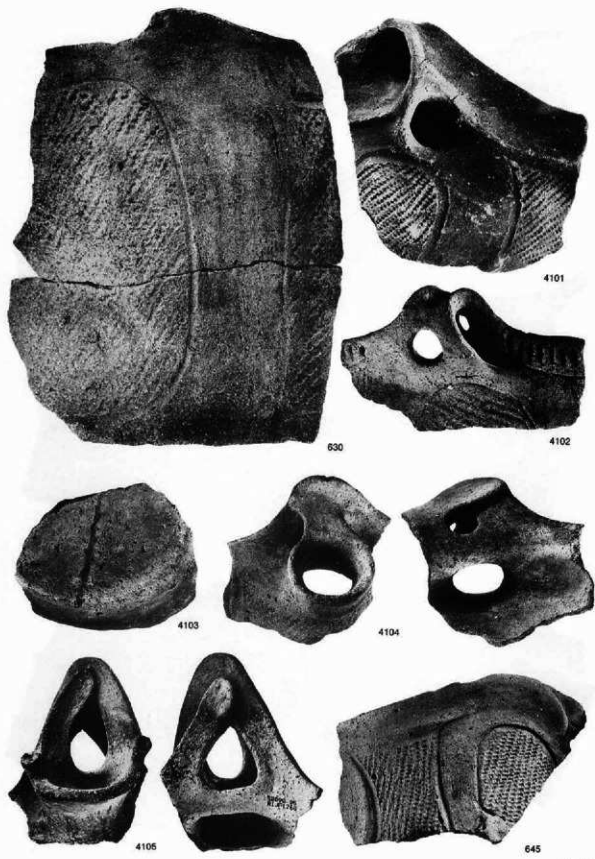
616



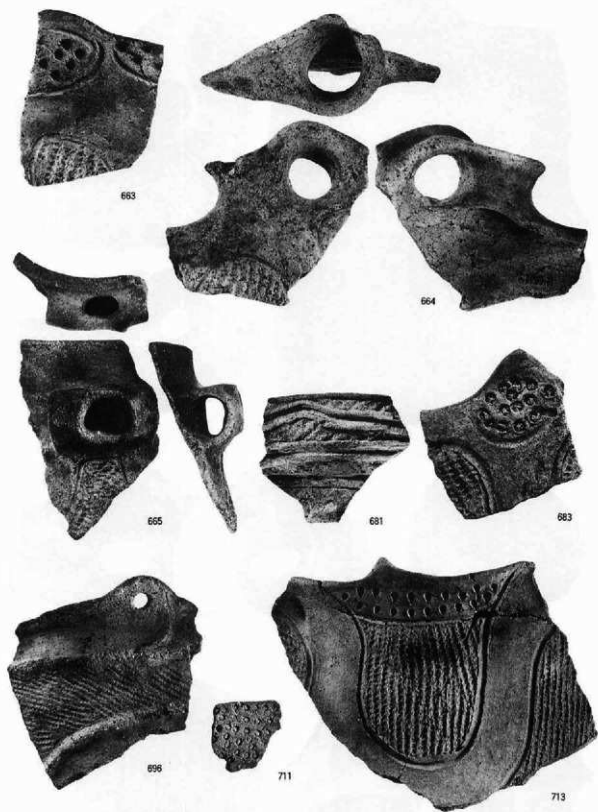
618

S-14

写真図版146 出土遺物 土器破片(3)

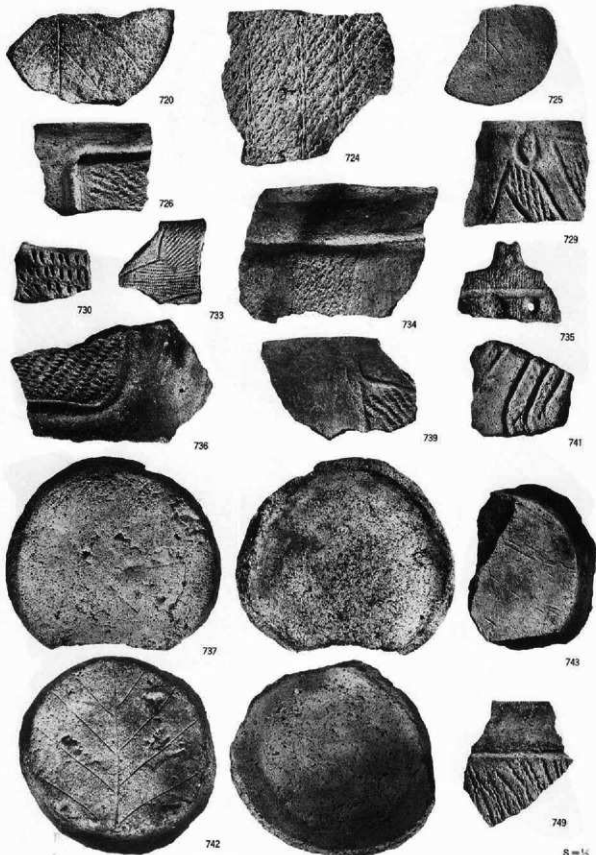


写真図版147 出土遺物 土器破片(4)

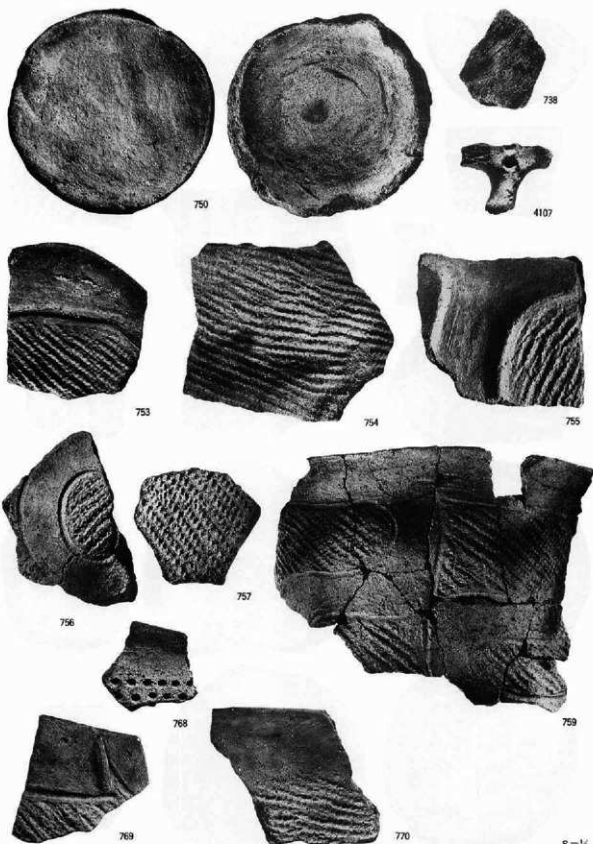


S=1/4

写真图版148 出土遗物 土器破片(5)



写真図版149 出土遺物 土器破片(6)



写真図版150 出土遺物 土器破片(7)



796



798



799



800



805



810



4108



820



4109



821



824



827



831



4110

[1334] 4271



852



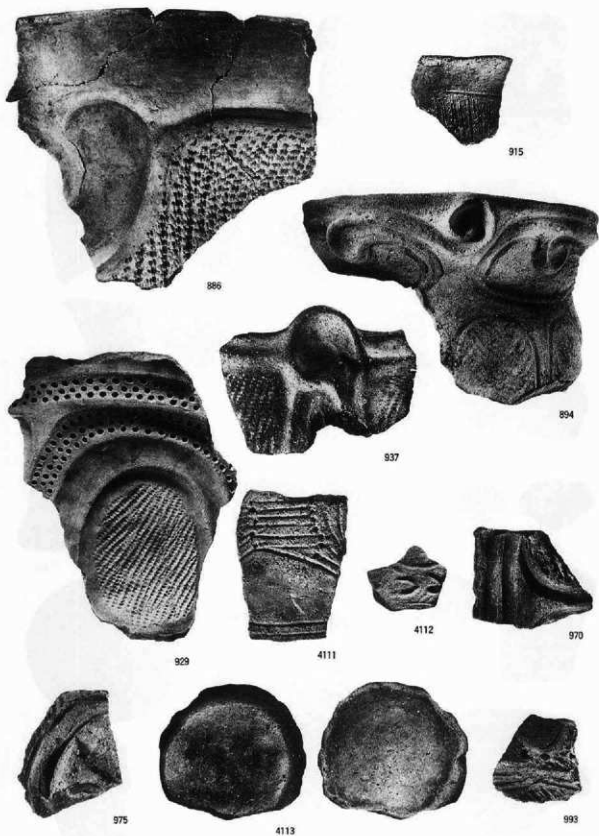
853



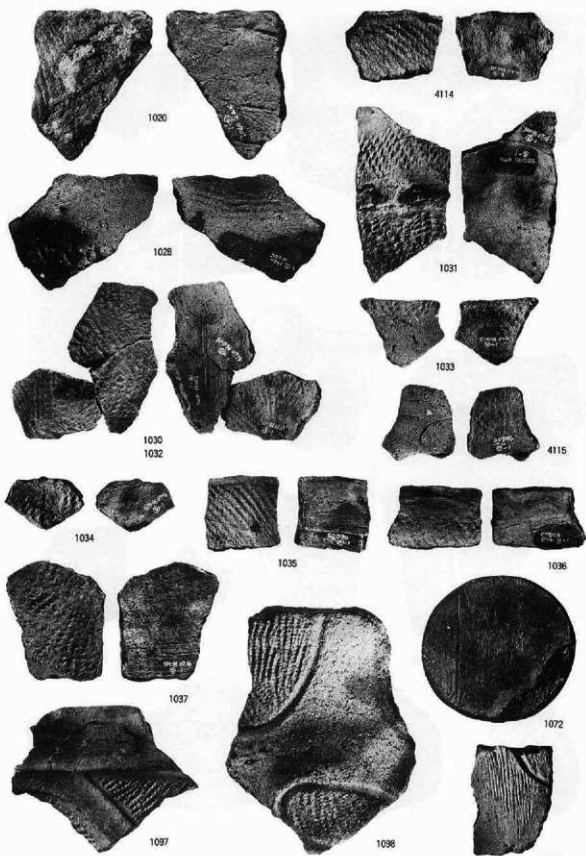
857



858



写真图版153 出土遺物 土器破片(10)



写真図版154 出土遺物 土器破片(1)



1108



1122



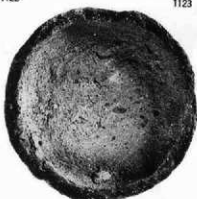
1123



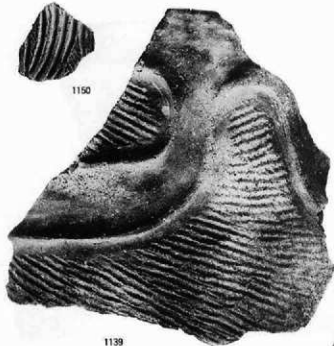
1127



1128



1150



1139



1151



1163



1172



1173



1184



1187

写真図版155 出土遺物 土器破片(12)

S=1/2



1190



1194



1203



1204



1202



1206



1205



4116



1209



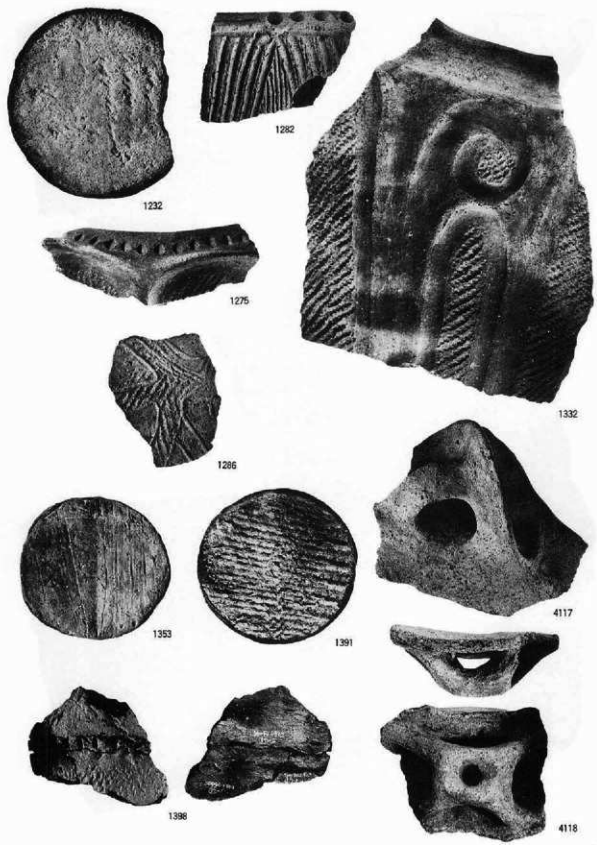
1207



1212



1213



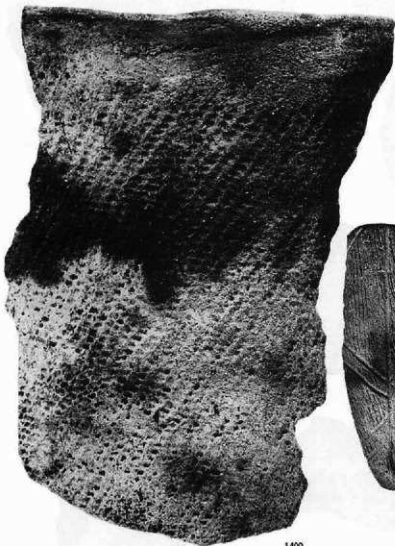
写真図版157 出土遺物 土器破片(14)



1401



1404



1409



4119



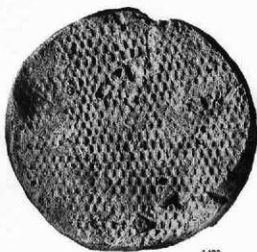
1424



1420



1421

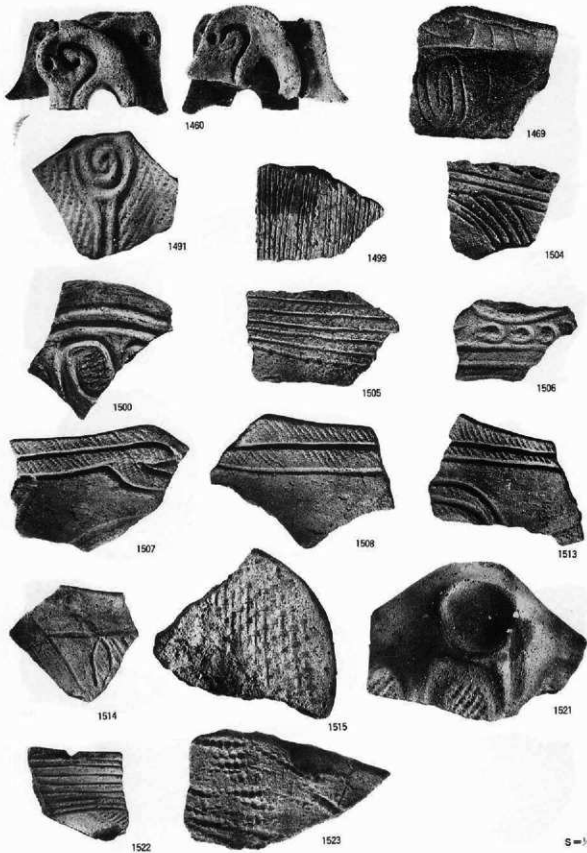


1423

写真図版159 出土遺物 土器破片(16)



写真図版160 出土遺物 土器破片(17)



写真図版161 出土遺物 土器破片(11)



1530



1531



1532



1534



1537



1538



1536



4122



1533



1542



1543



1549

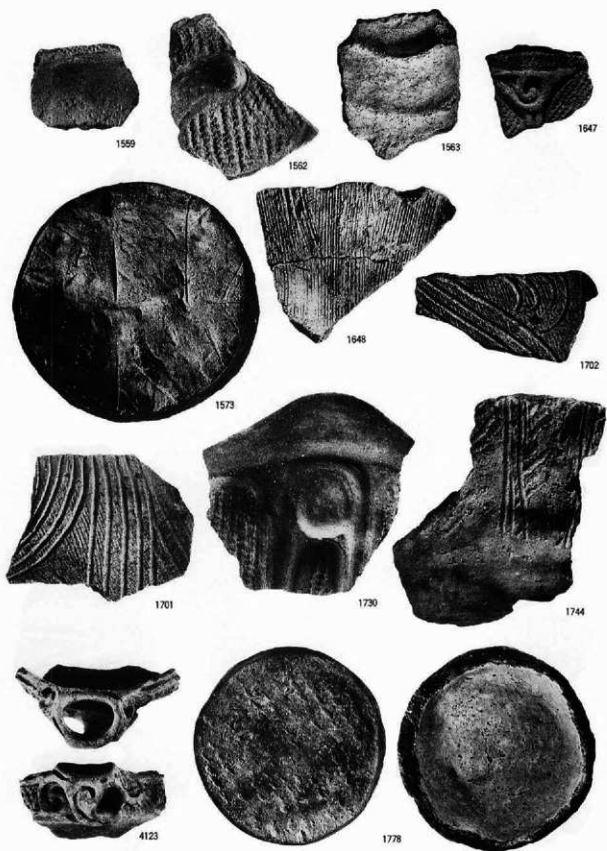


1550



1558

写真図版162 出土遺物 土器破片(1)



写真図版163 出土遺物 土器破片(20)



1782



1831



1796



1846



1802



1847



1848



1849



1850



1851



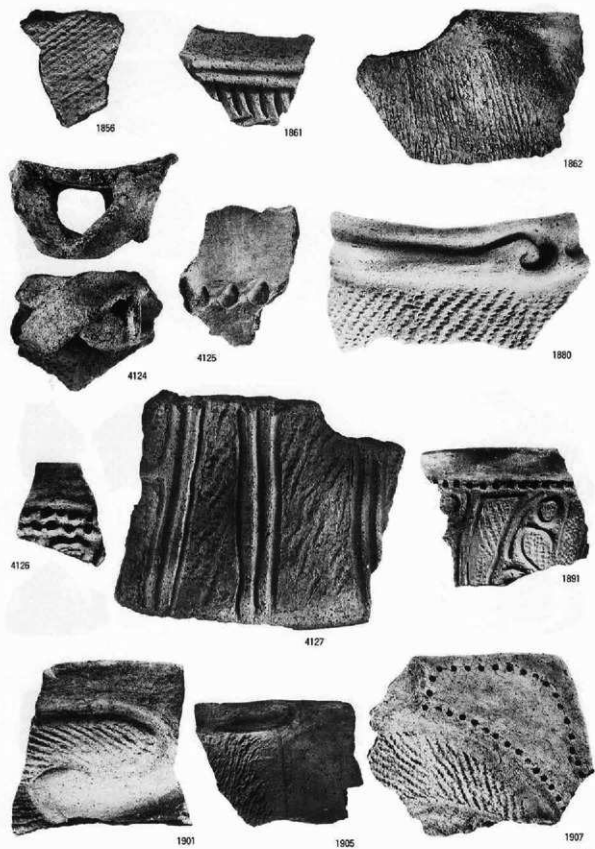
1852



1855

5 = 1/2

写真图版164 出土遺物 土器破片(21)



写真图版165 出土遗物 土器破片(2)



1908



1909



1913



4128



1926



4129



4130



1925



1927



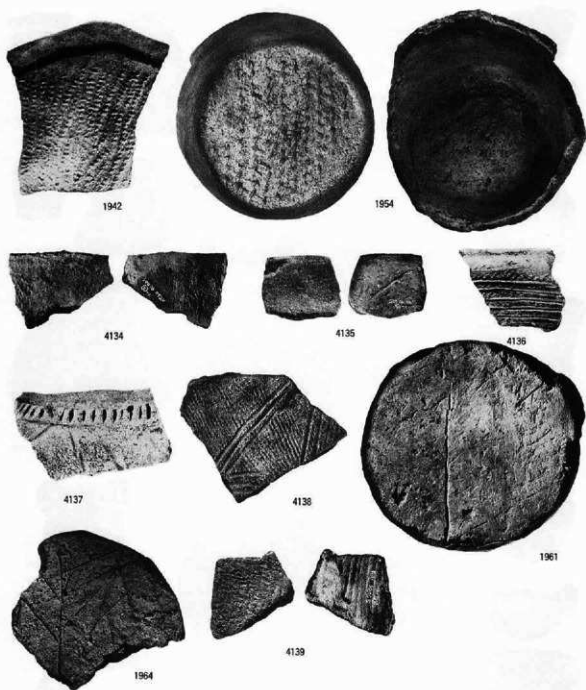
4131



4132



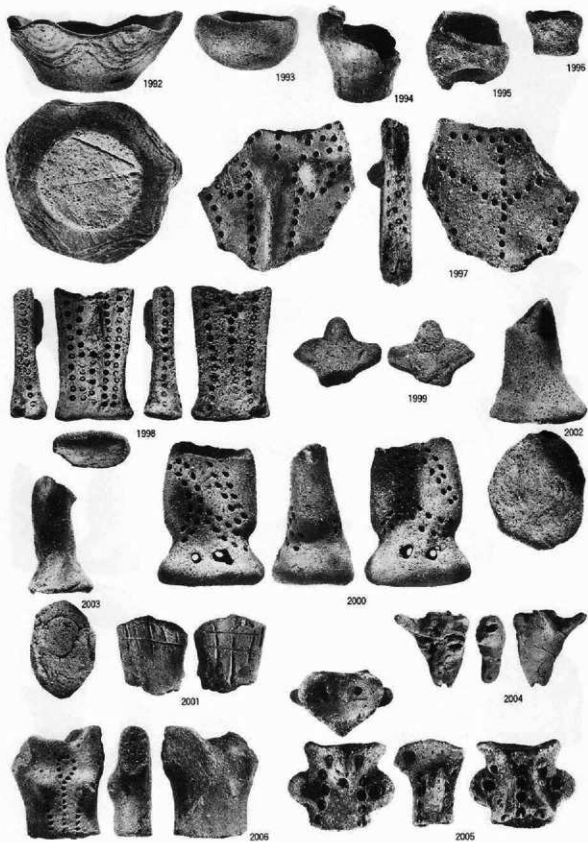
4133



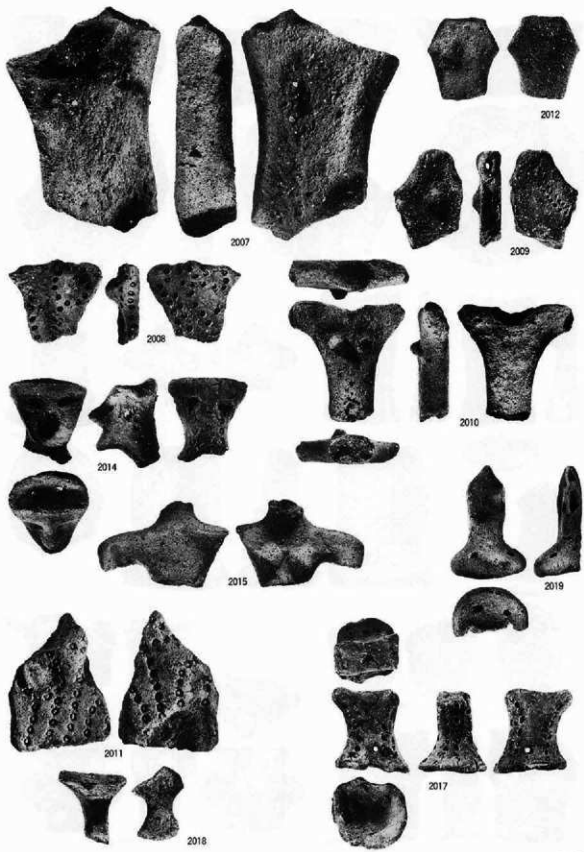
写真図版167 出土遺物 土器破片(24)



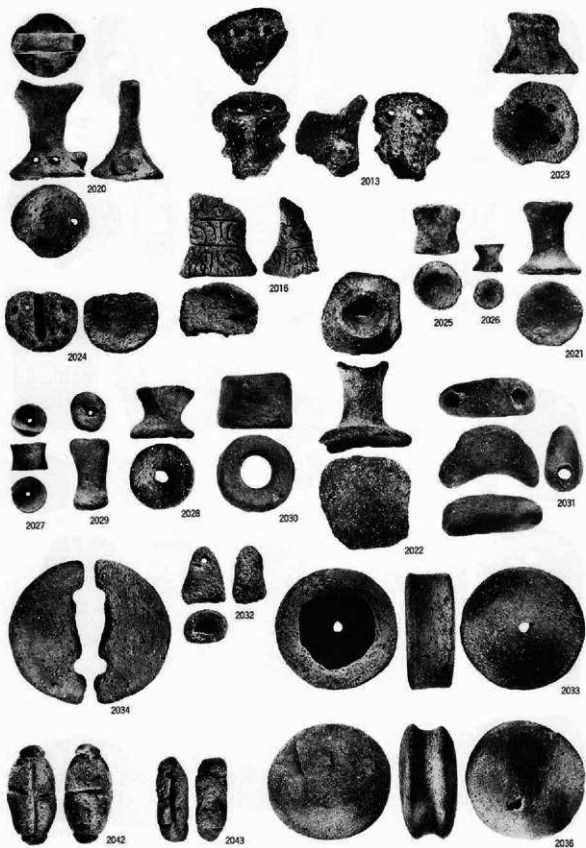
写真図版168 出土遺物 土製品(1)



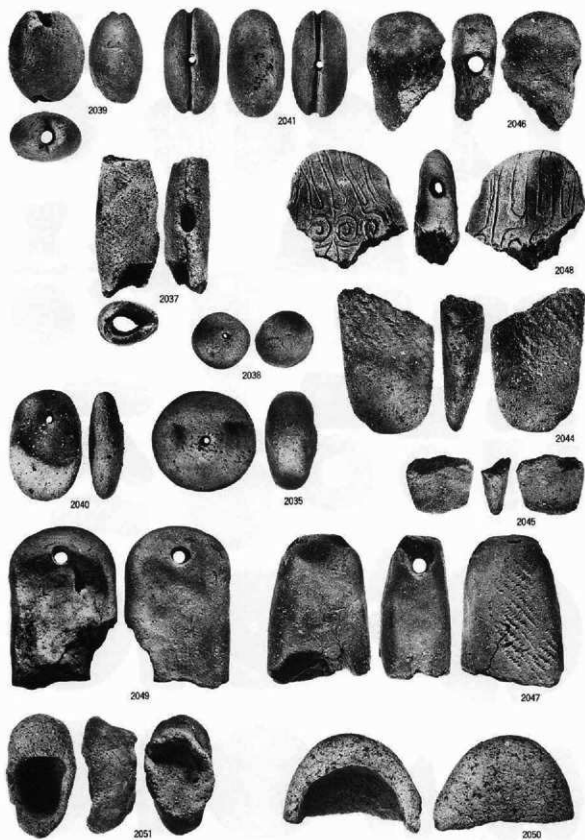
写真図版169 出土遺物 土製品(2)

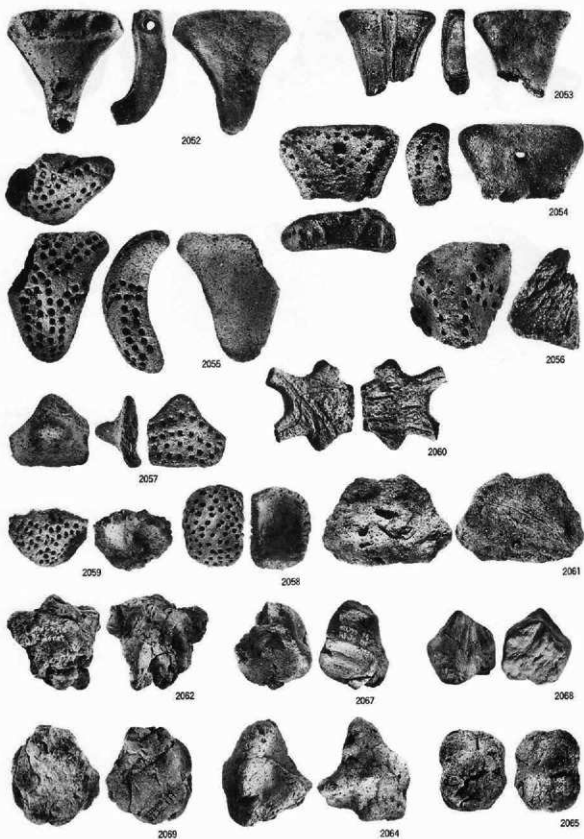


写真図版170 出土遺物 土製品(3)

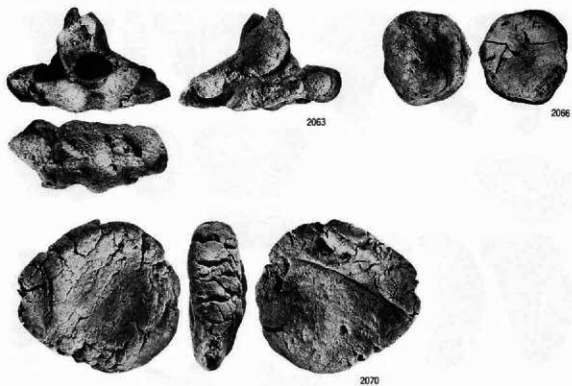


写真図版171 出土遺物 土製品(4)

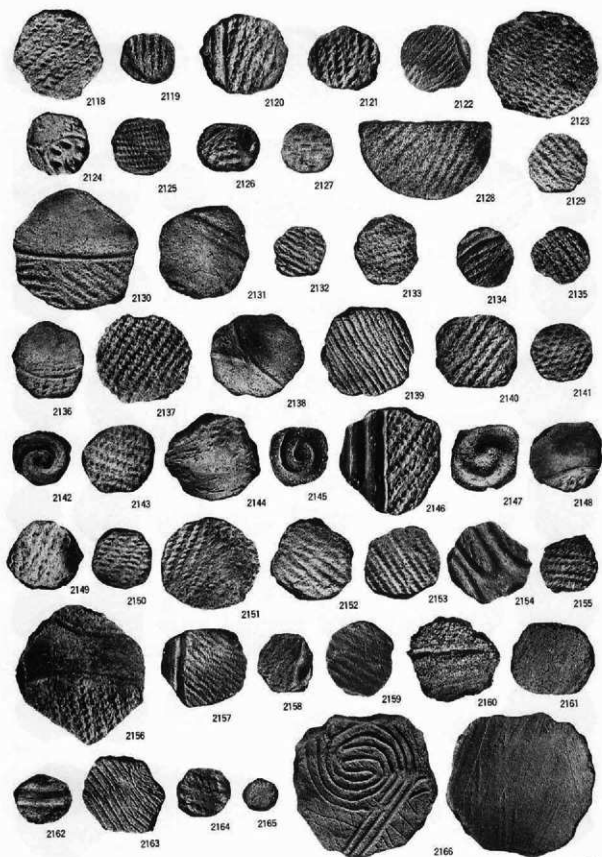


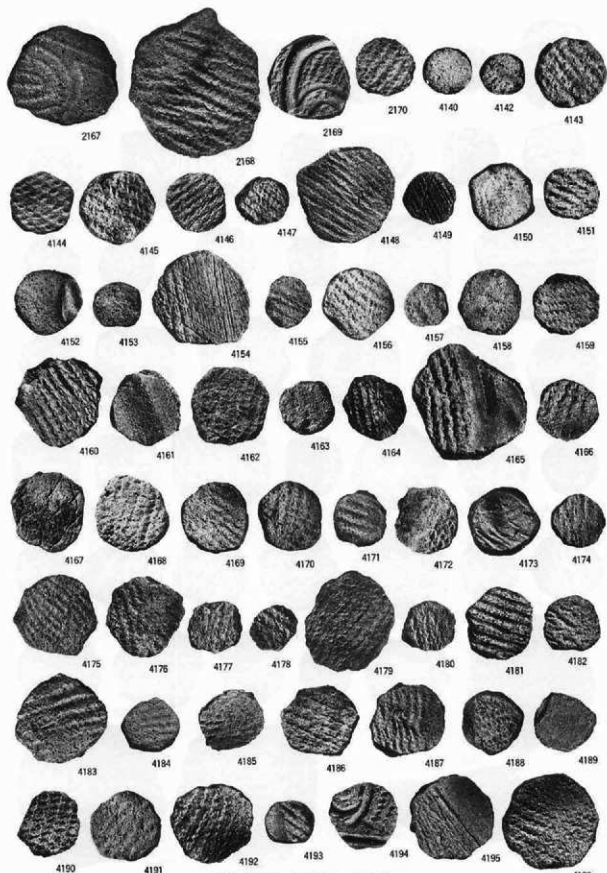


写真図版173 出土遺物 土製品(6)

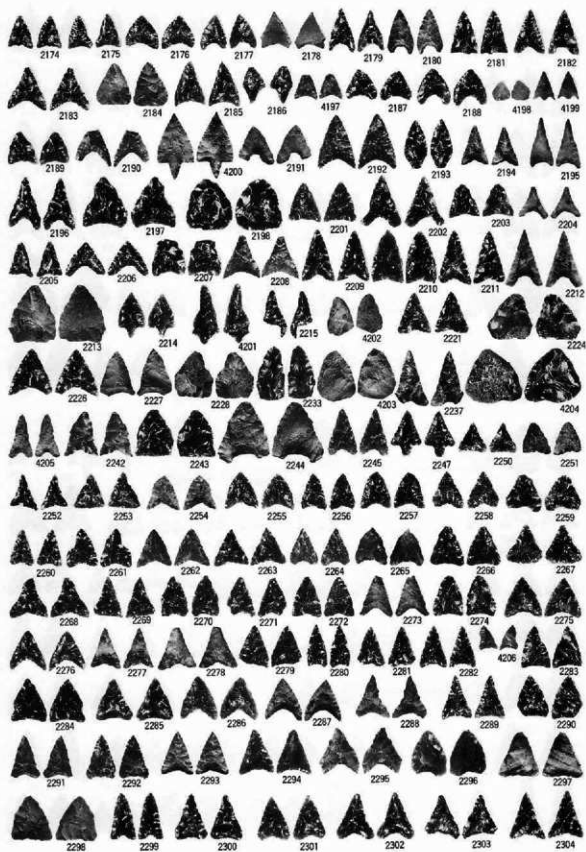


8-15



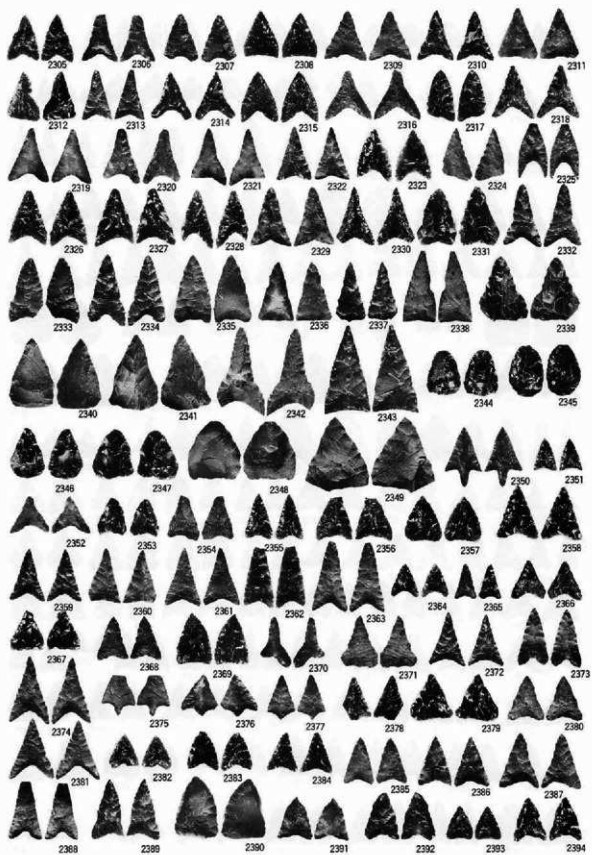


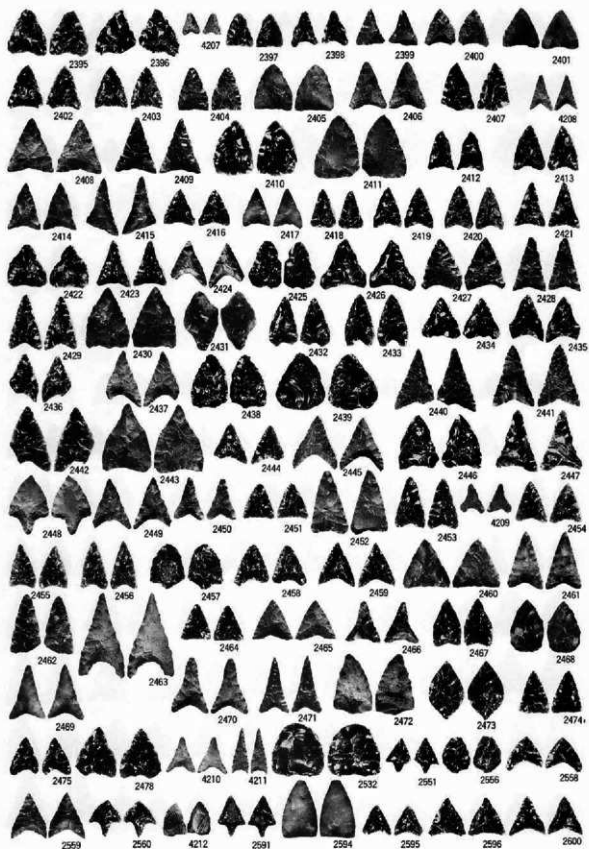
写真図版176 出土遺物 土製品(9)



写真図版177 出土遺物 石器(2)

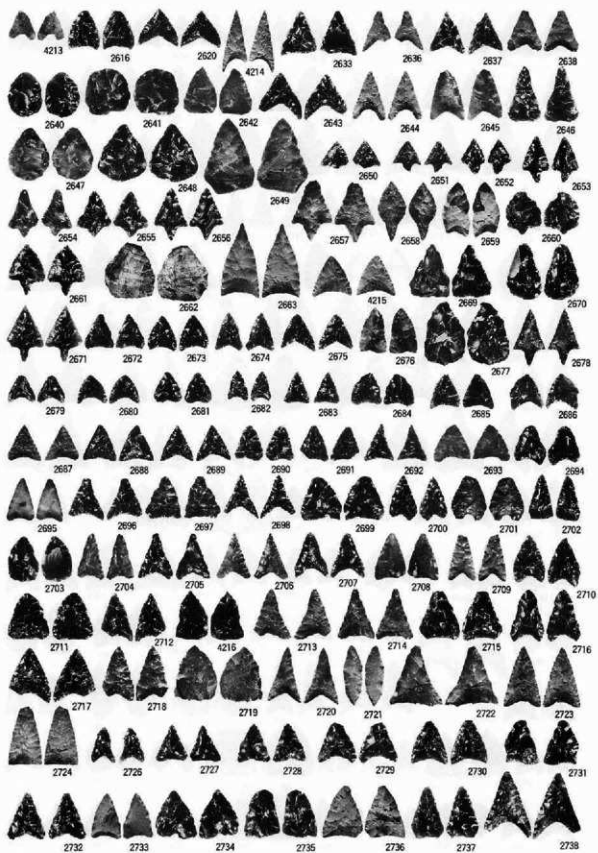
4197~4206…S=1/2 その他…S=3/2





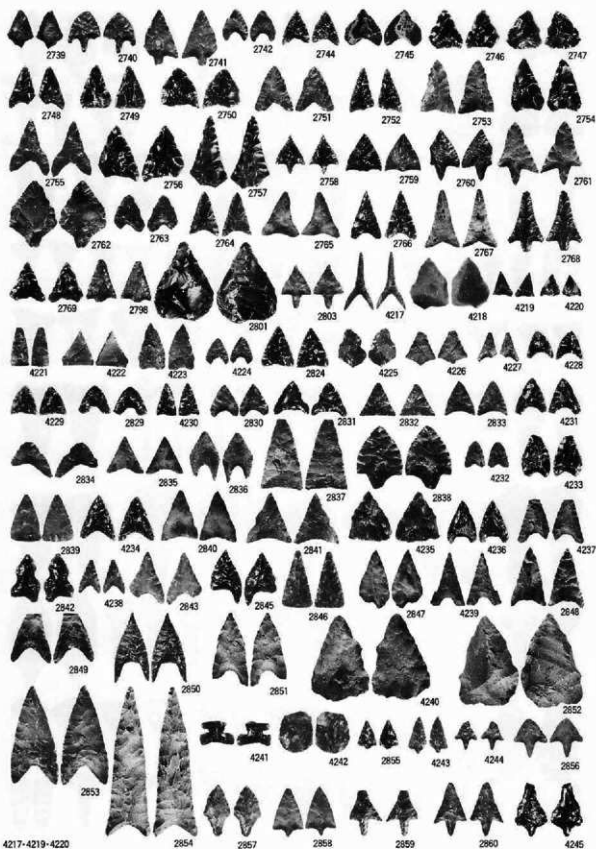
写真図版179 出土遺物 石器(4)

4207-4212...S=1/2 その他...S=1/2



写真図版180 出土遺物 石器(5)

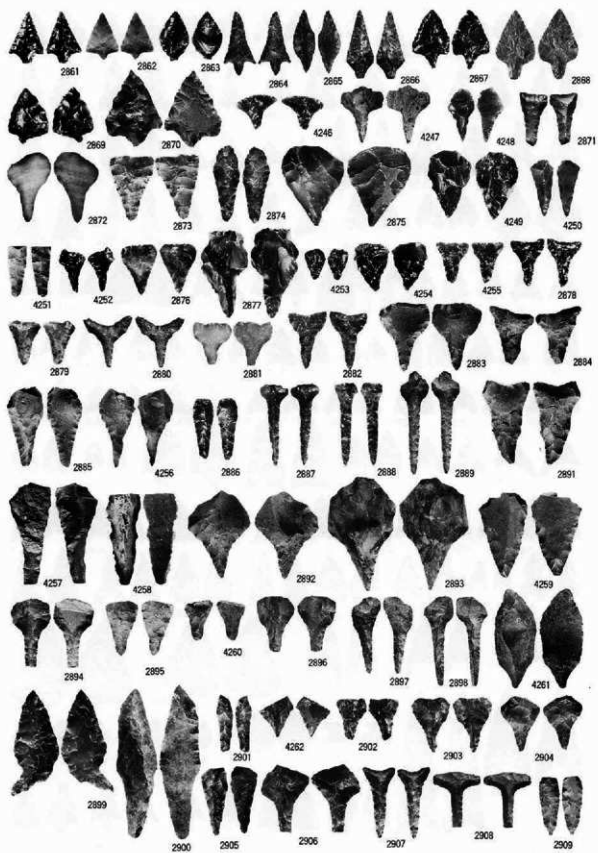
4213・4214…S=1/2 その他…S=1/2



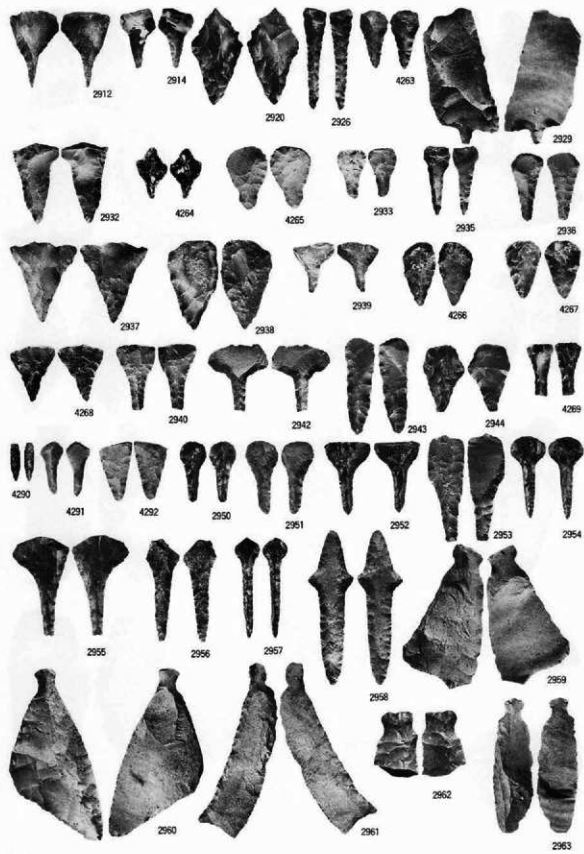
4217-4219-4220
 4224-4232-4238
 4243-4245... S = 1/2

写真図版181 出土遺物 石器(6)

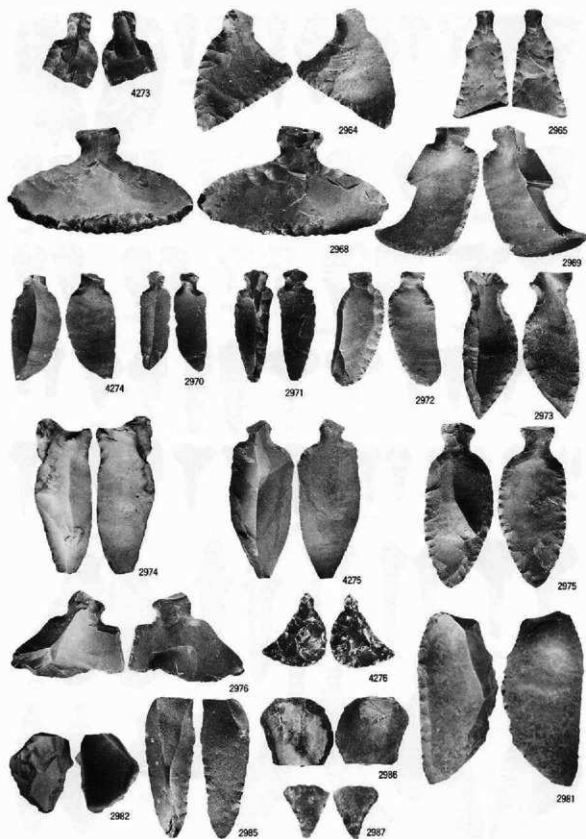
S = 1/2



写真図版182 出土遺物 石器(7)

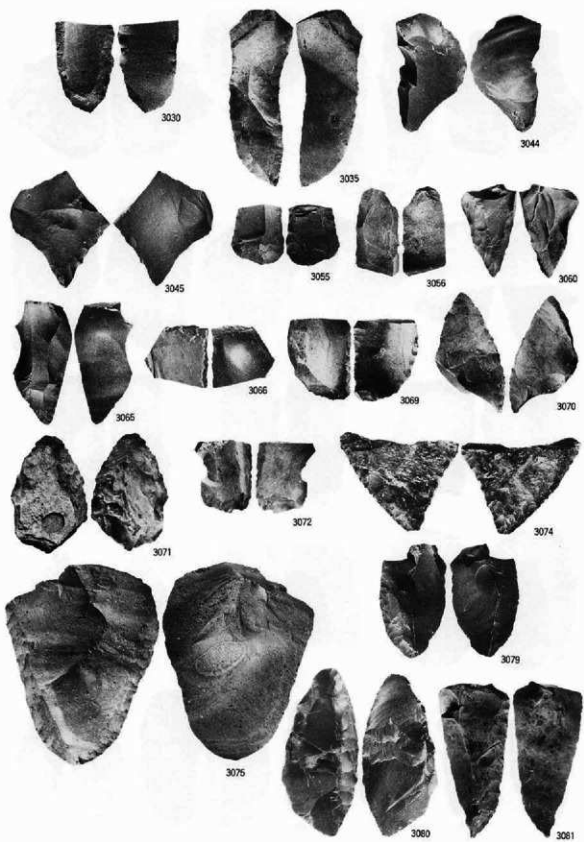


写真図版183 出土遺物 石器(8)

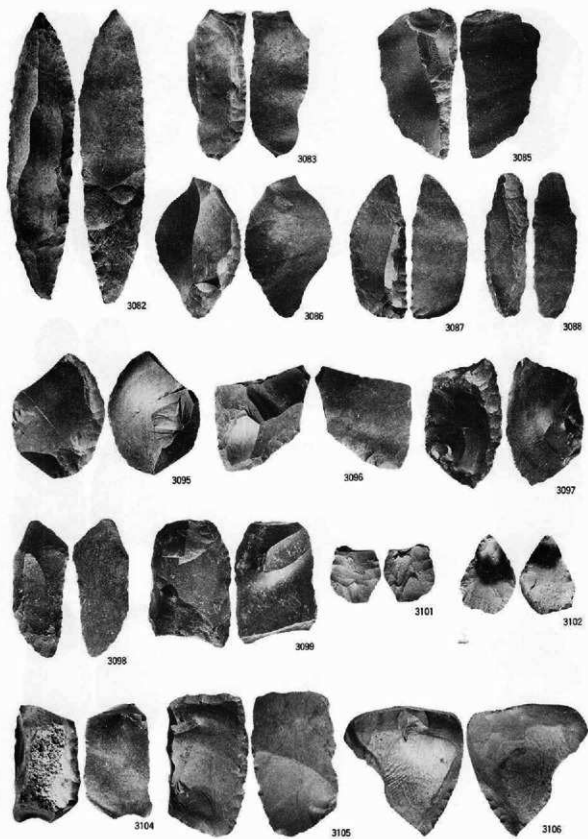


写真図版184 出土遺物 石器(9)

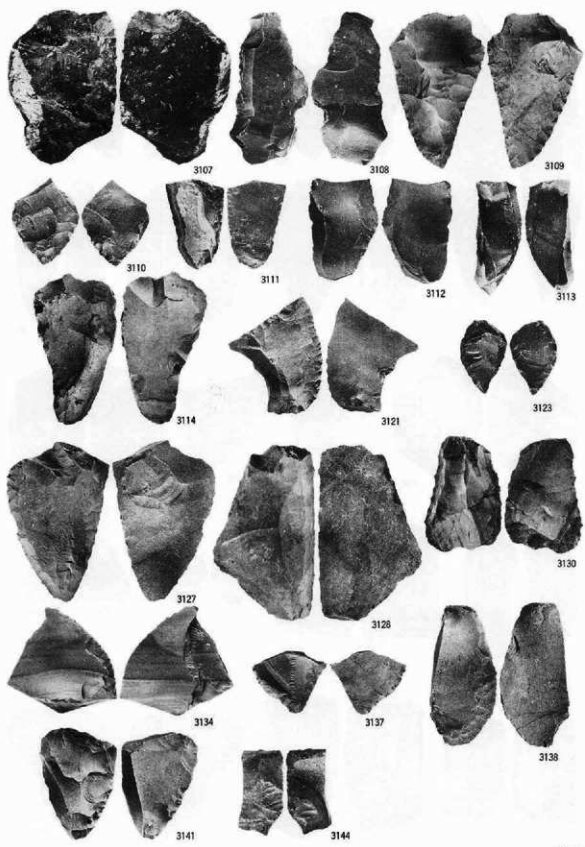




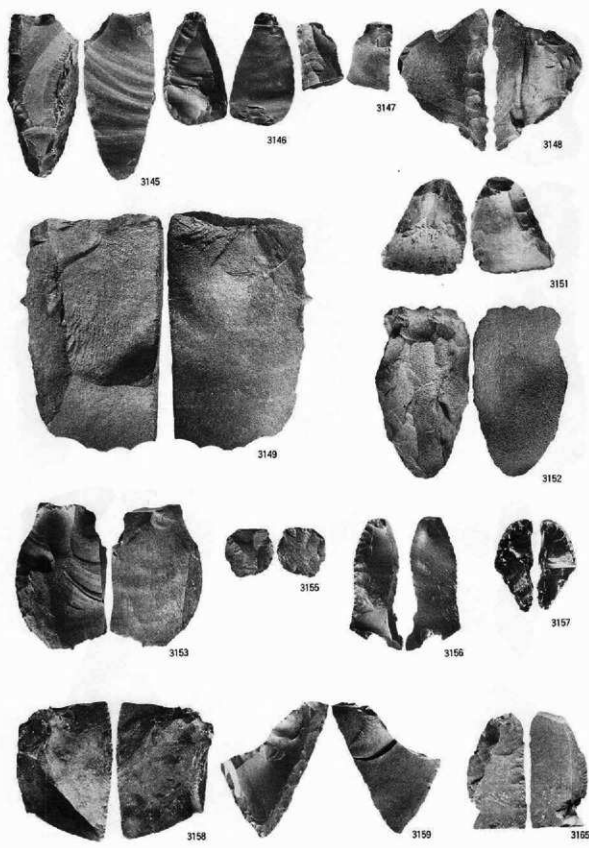
写真図版186 出土遺物 石器(1)



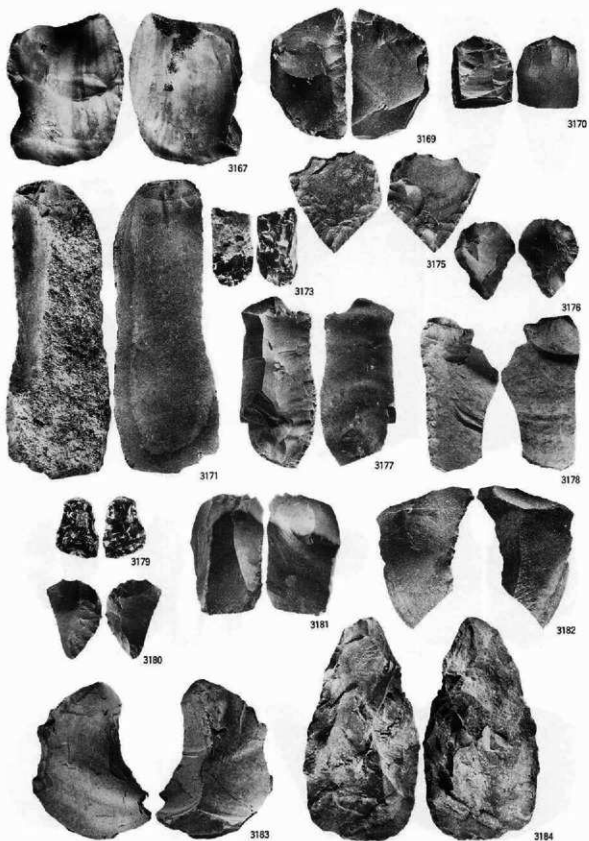
写真図版187 出土遺物 石器(12)



写真図版188 出土遺物 石器(1)



写真図版189 出土遺物 石器(14)

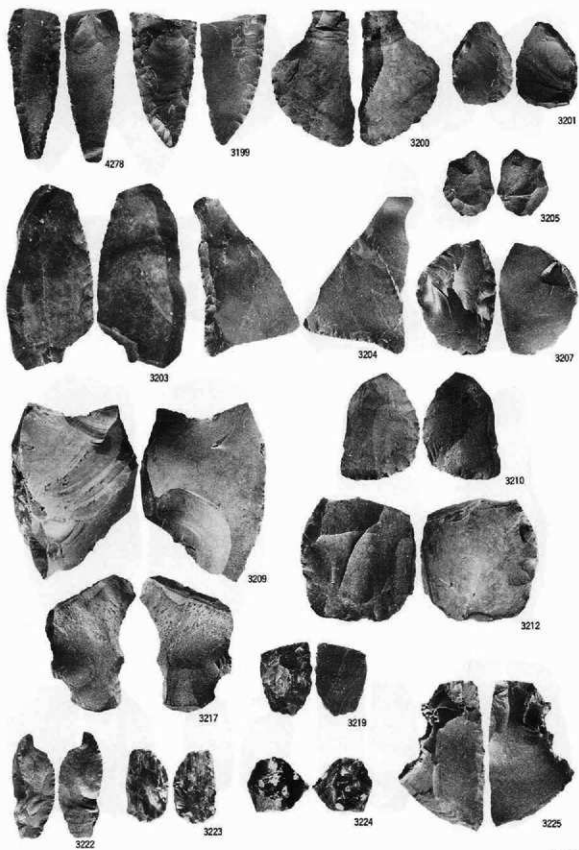


写真図版190 出土遺物 石器(19)

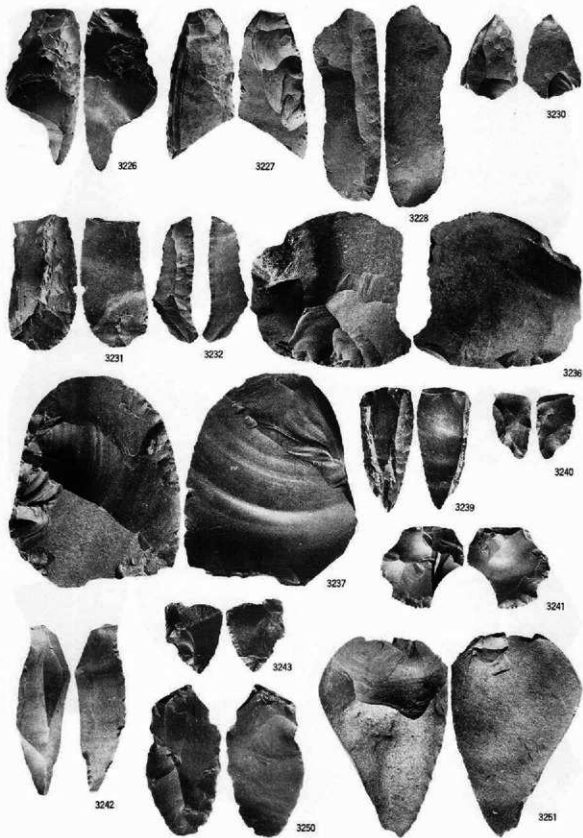


S=3/5

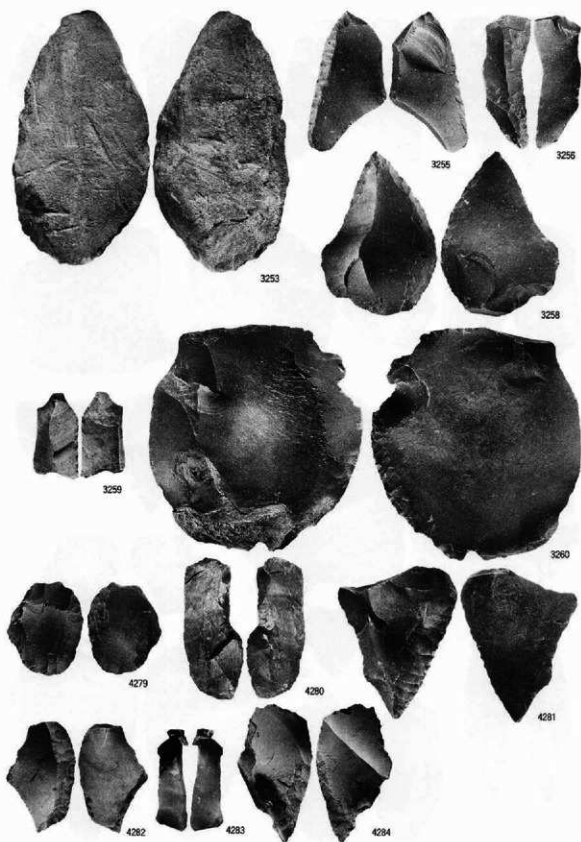
写真図版191 出土遺物 石器(4)



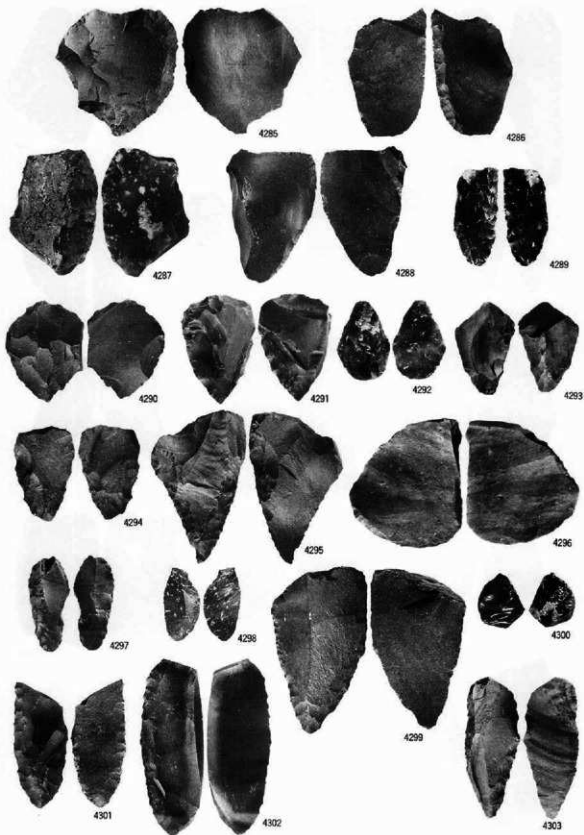
写真図版192 出土遺物 石器(17)



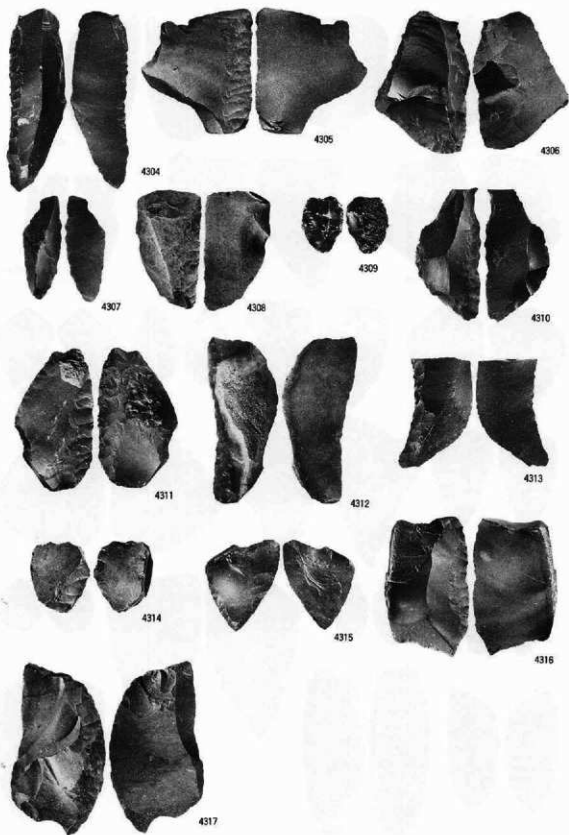
写真図版193 出土遺物 石器(10)



写真図版194 出土遺物 石器(18)



写真図版195 出土遺物 石器(2)

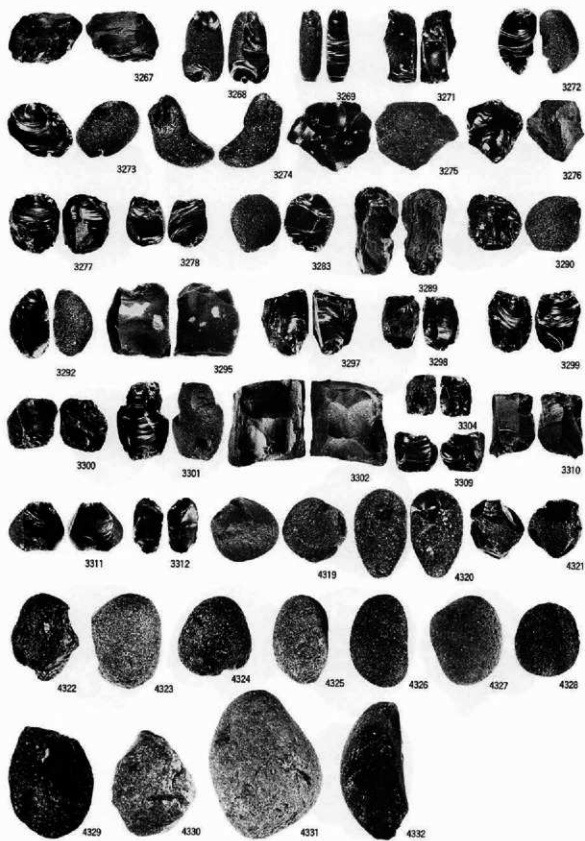




3261

4318

3264



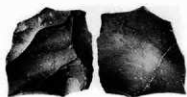
写真図版198 出土遺物 石器(2)



3315



3316



3317



3318

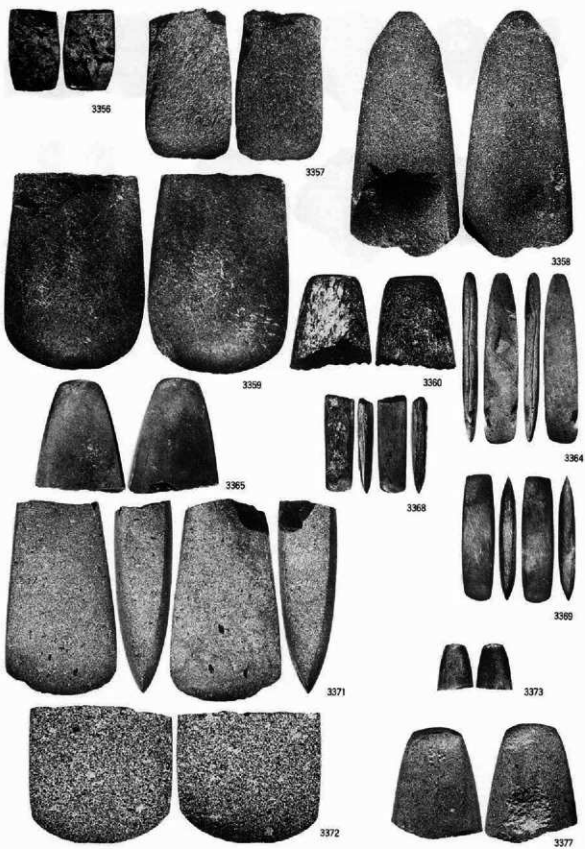


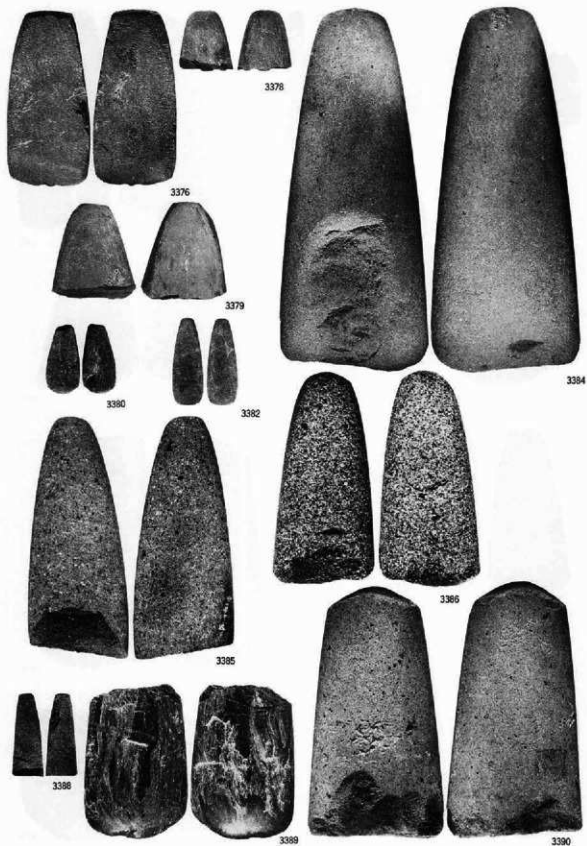
3319



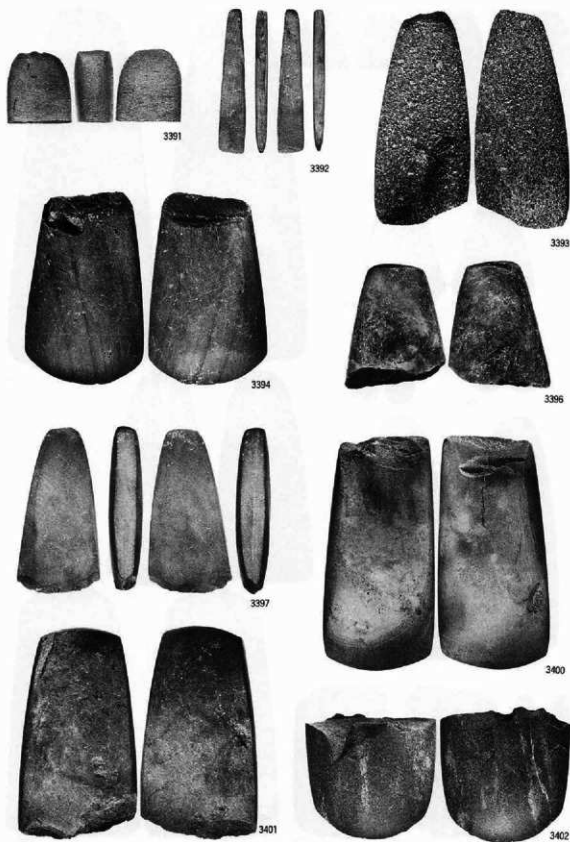
3320

S-5₂





写真図版201 出土遺物 石器(2)



写真図版202 出土遺物 石器(27)



3403



3404



3406



3408



3414



3417



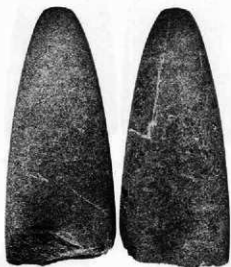
3417

3359

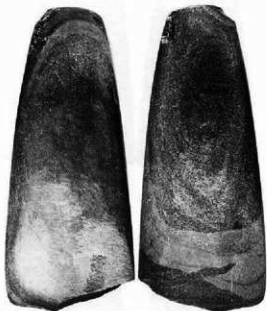
S-74



3419



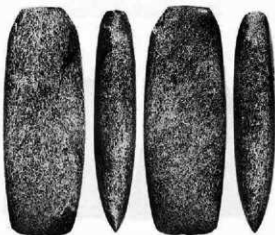
3421



3422

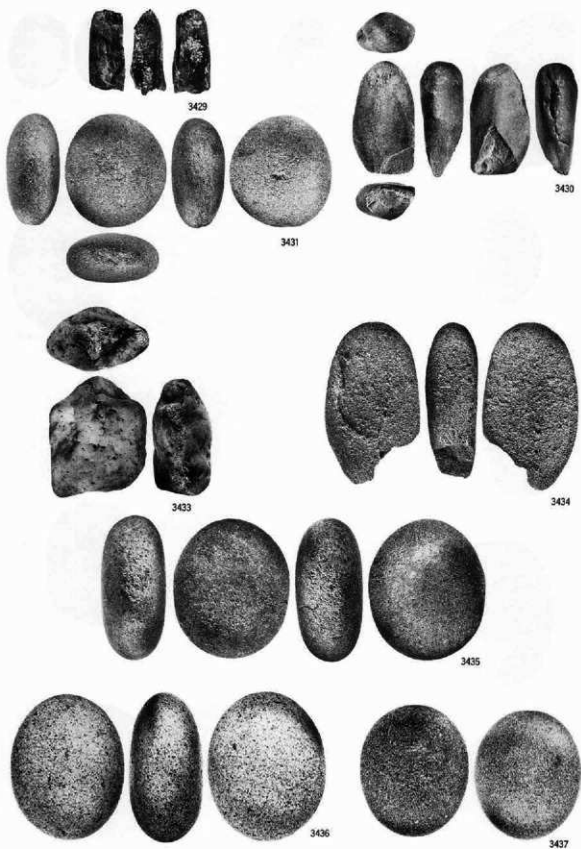


3425



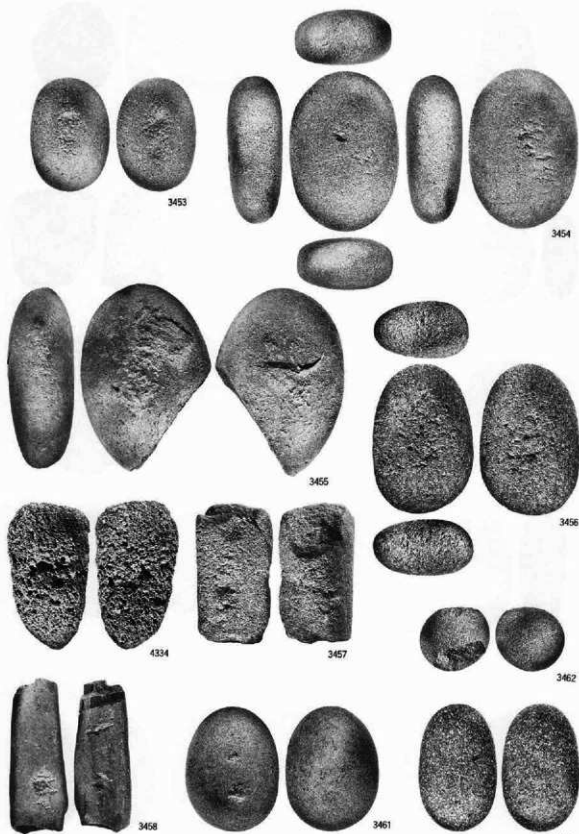
3426

5-34



写真図版205 出土遺物 石器(3)





写真図版207 出土遺物 石器⑨

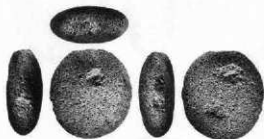
S=1/4



3464



3467



3468



3469



3470



3472



3474



3476



3477

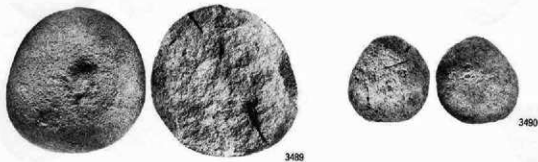


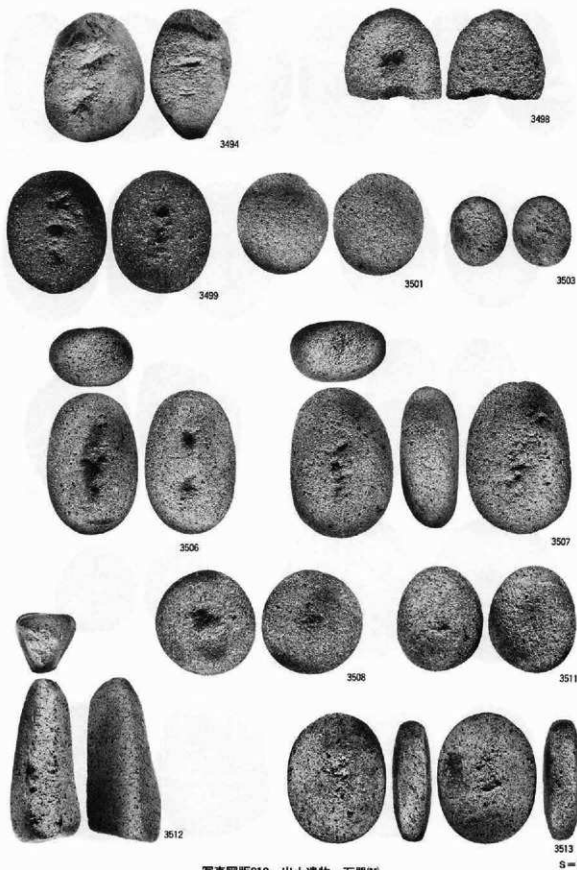
3479



3480

8-15





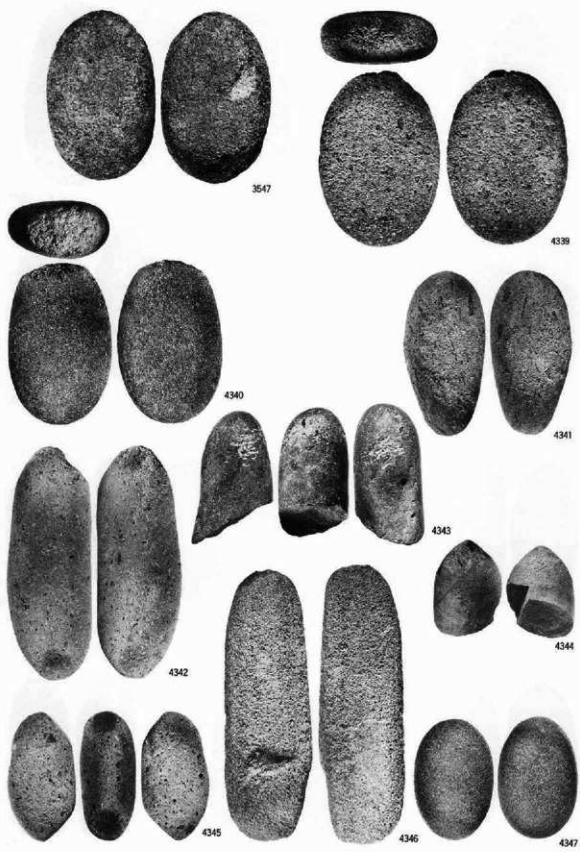


写真図版211 出土遺物 石器06



写真図版212 出土遺物 石器(37)

4335~4338-3539~3546-S=1/4
それ以外-S=1/5



写真図版213 出土遺物 石器類



4346



4349



4350



4351



4352



4353



4354



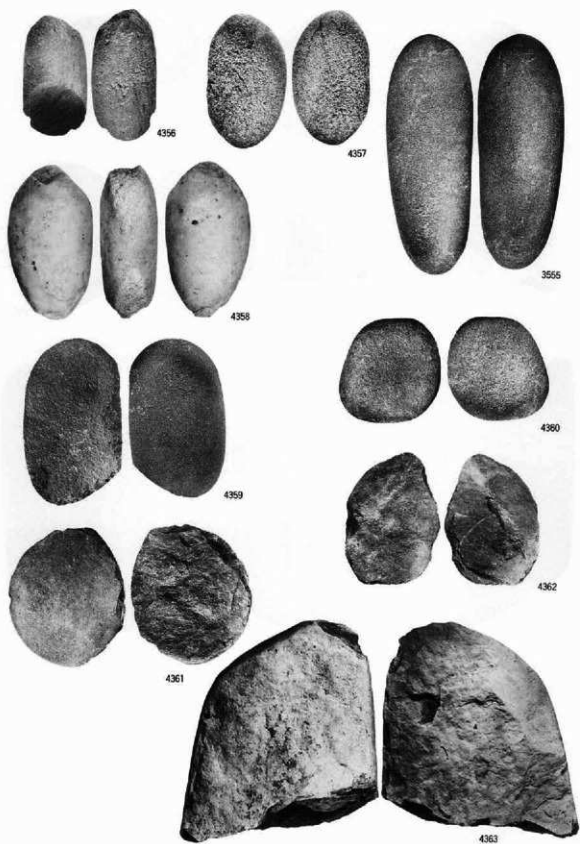
3553



3554



4355

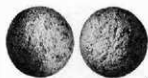


写真図版215 出土遺物 石器(40)

4359~4363...S=1/5
それ以外...S=1/5



4364



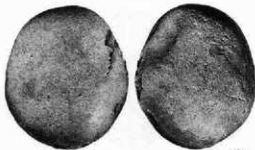
4365



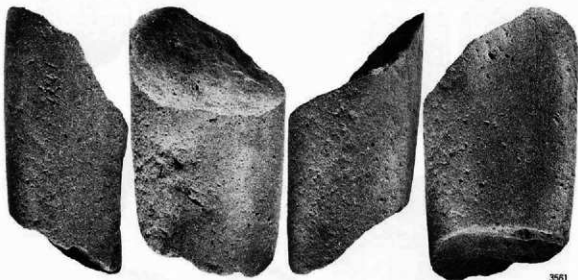
4366



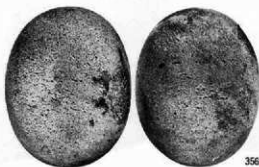
4367



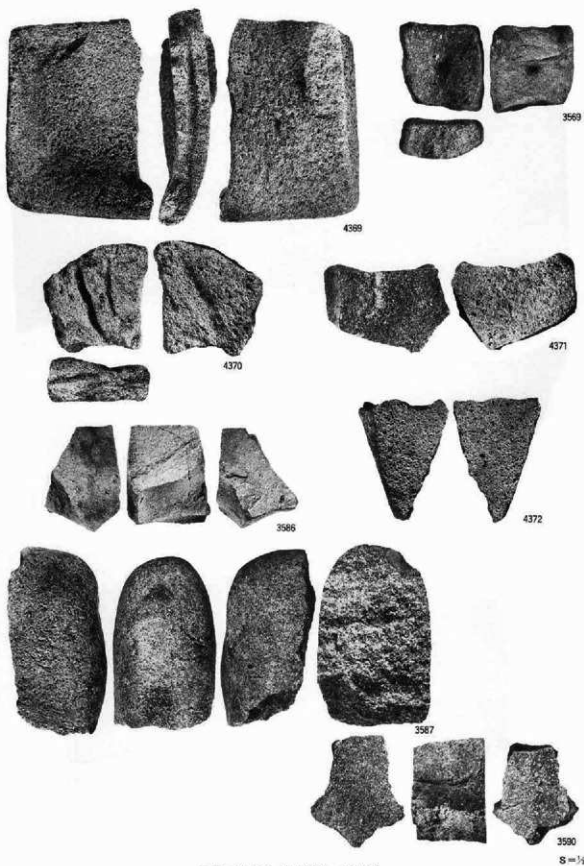
4368



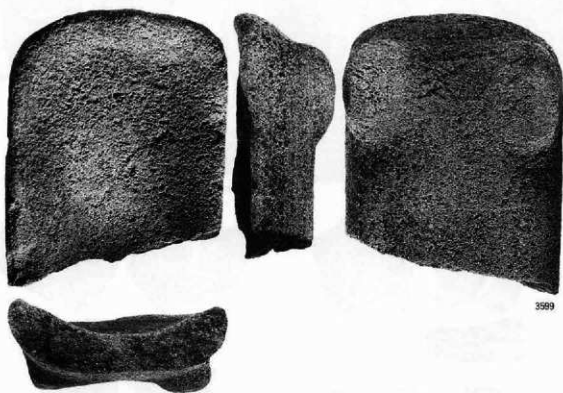
3561



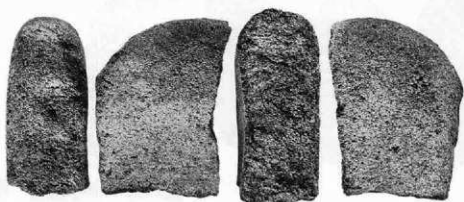
3562



写真図版217 出土遺物 石器(42)



3599



3601



4373



4374



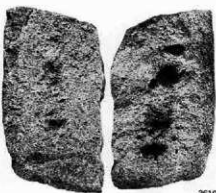
3606



4375



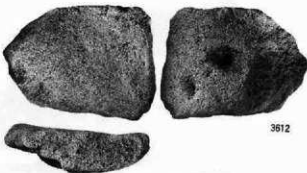
3609



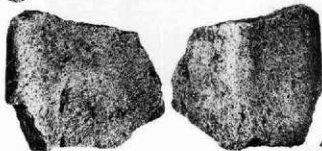
3610



3611



3612



4376



4377



4378



3622



4379



3623



3624



3625



4380



3627

写真図版222 出土遺物 石製品(1)



4381



3628



3629

3627…S=1/2
それ以外…S=1/2



3630



3631



3632



3633



3635



3634



3637



3636



3638



3639



3640



3641



3642



3643



3644



3645



3646



3647



3648



3651



3652



3653



3654



3655



3656



3657



4382



3659



3662



3660



3664



3665

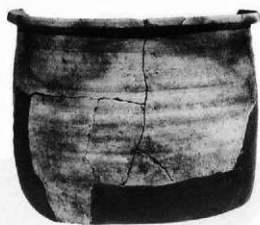


3661

4382...S=1/1;
 3664・3665...S=1/2
 それ以外...S=1/2



3663



3668



3667



3666



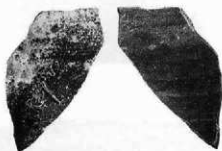
3670



3672



3673



4383



3674



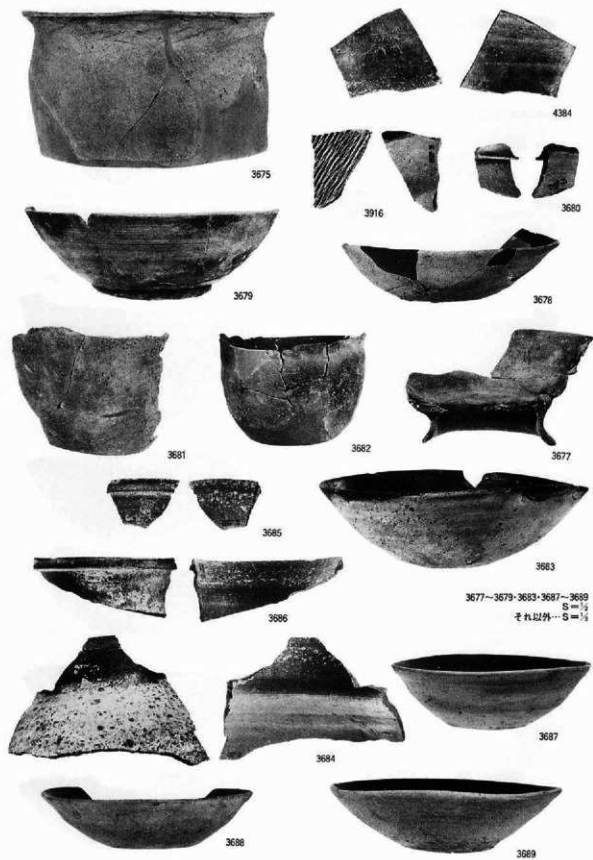
3671



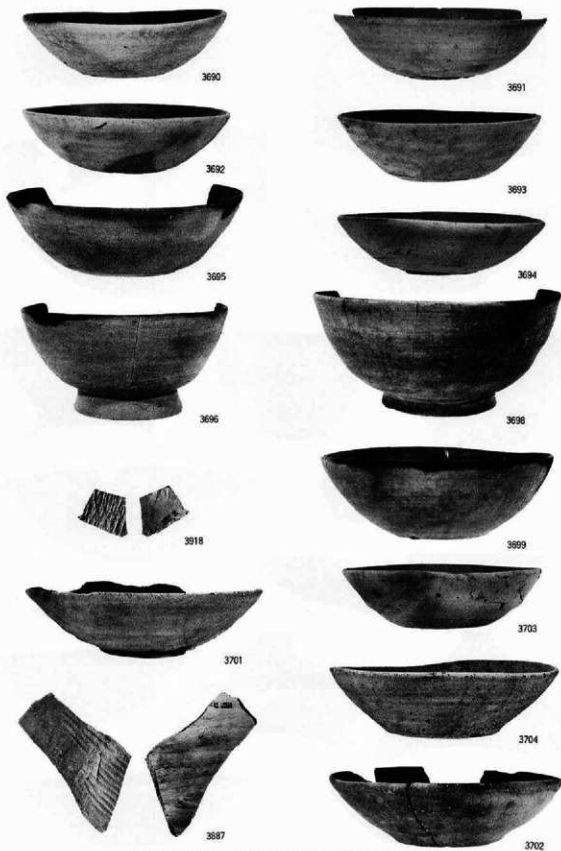
3675

写真図版226 出土遺物 平安時代住居跡出土遺物(2)

3663・3668・4383…S=1/2
それ以外…S=1/2



写真図版227 出土遺物 平安時代住居跡出土遺物(3)



写真図版228 出土遺物 平安時代住居跡出土遺物(4)

3918・3887…S=1/2
 それ以外…S=1/3



3707



3708



3709



3715



3888



3712



3710



3711



3713



3714



3719



3722



3725



3723



3720



3726



3721



3727



3729



3729



2689



3730



3732

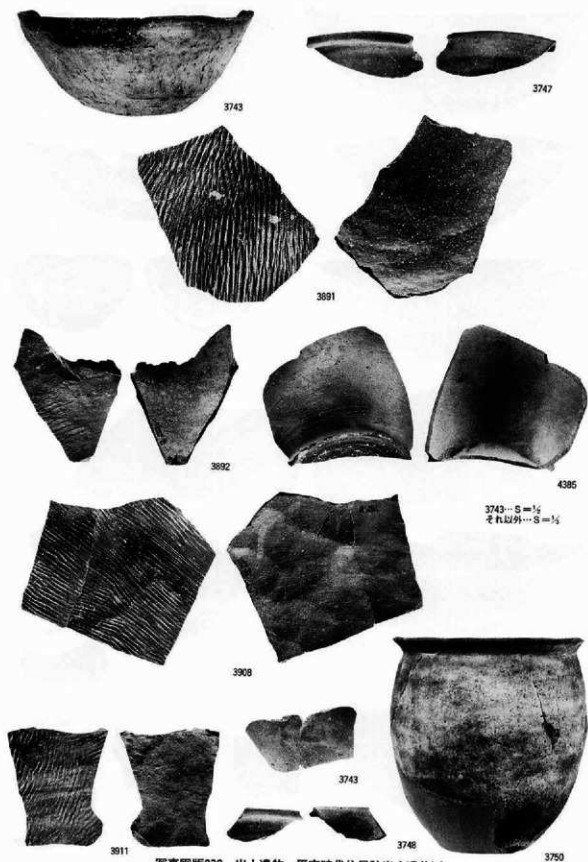
写真図版230 出土遺物 平安時代住居跡出土遺物(6)

3729-2689... S=1/2
それ以外... S=1/4



写真図版231 出土遺物 平安時代住居跡出土遺物(7)

3740-3890-3745-3746… S=1/2
それ以外… S=1/3



写真図版232 出土遺物 平安時代住居跡出土遺物(6)



3749



3751



3752



3753



3756



3758



3755



3761



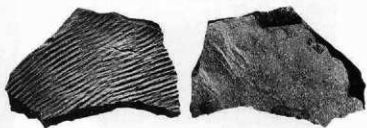
3757

3749-3751-3761... S=1/5
それ以外... S=1/4



3759

3759-3762-3893... S=1/2
それ以外... S=1/2



3893



3763



3762



3767



3765



3766



3768



3769



3770

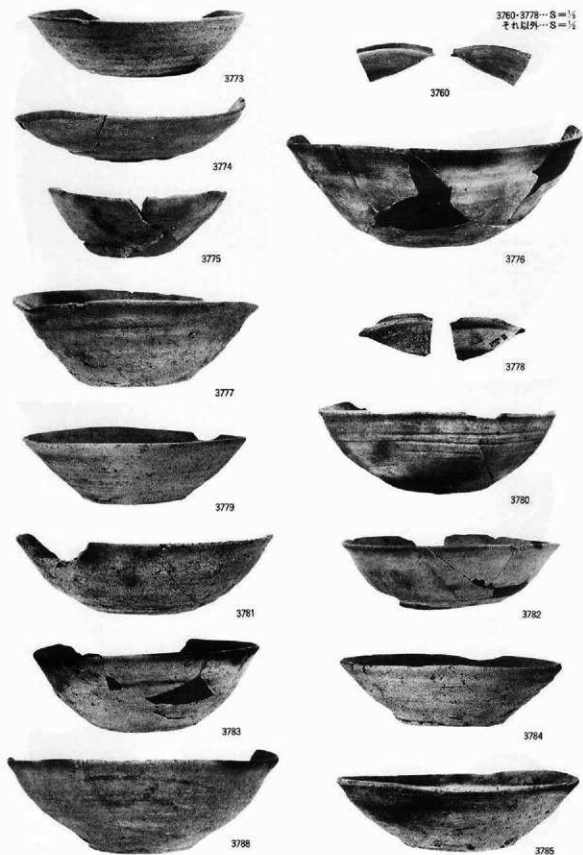


3771



3772

写真図版234 出土遺物 平安時代住居跡出土遺物(10)



写真図版235 出土遺物 平安時代住居跡出土遺物(1)



3786



3787



3789



3790



3793



3796



3797



3991

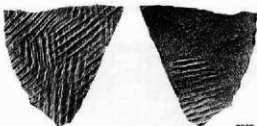


3792



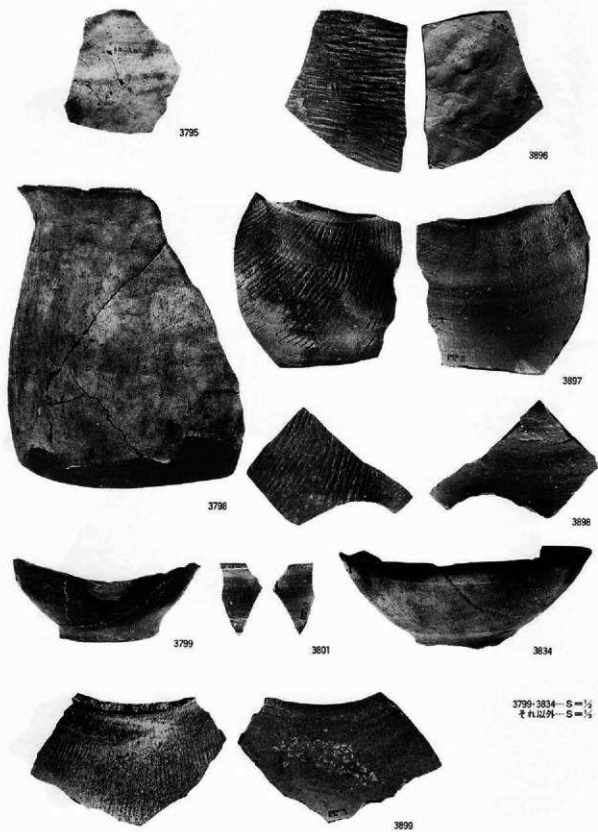
3794

3991-3794
3796-3797
3895 - S = 1/2
それ以外 - S = 1/3

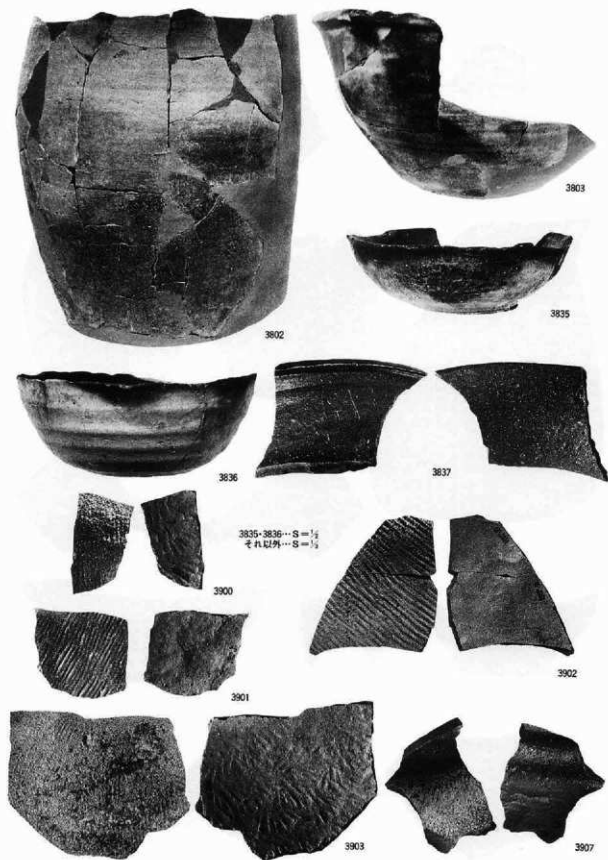


3895

写真図版236 出土遺物 平安時代住居跡出土遺物(1)



写真図版237 出土遺物 平安時代住居跡出土遺物(1)



写真図版238 出土遺物 平安時代住居跡出土遺物(4)



3804



3905



3839



3840



3841



3843



3842



3845



3846



3844

3844-3846... S=1/2

それ以外... S=1/5



3847



3848



3849



3850



3913

3847・3848
3854～3857… S = 1/2
3914… S = 1/1
それ以外… S = 1/4



3915



3853



3914



3856



3855



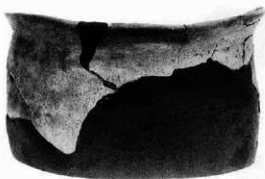
3854



3857



3858



3851



3860



3919



3920



3931



3863



3871



3870



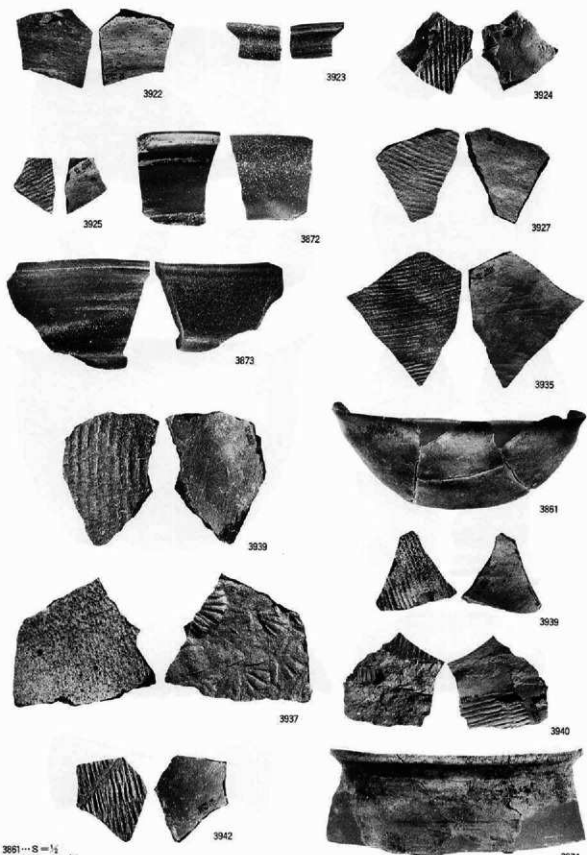
3864



3921

写真図版241 出土遺物 平安時代住居跡出土遺物(1)

3864...S=1/2
それ以外...S=1/3



3661…S=1/2
 それ以外…S=1/2

写真図版242 出土遺物 平安時代住居跡出土遺物(4)



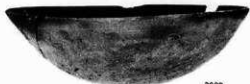
3867



3866



3865



3869



3868



3876



3877



3878



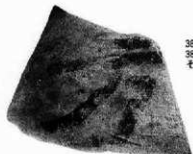
3879



3880



3881



3882

3876-3882
3883... S = 1/2
それ以外... S = 1/2



3883

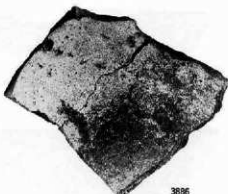
写真図版243 出土遺物 平安時代遺構外出土遺物(1)



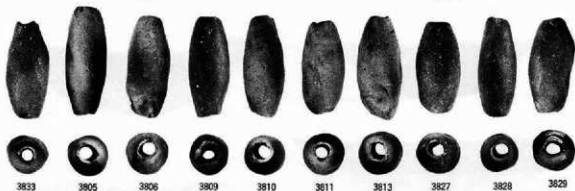
3884



3885



3886



3833

3805

3806

3809

3810

3811

3813

3827

3828

3829

3884~3886... S = 1/2
それ以外... S = 1/4



3947



3948



3949



3950

3951

3952

3953



3954

3955

3956

5-14



3956



3959



3960



3961



3963



3964

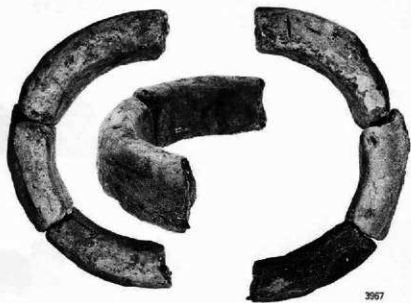


3965



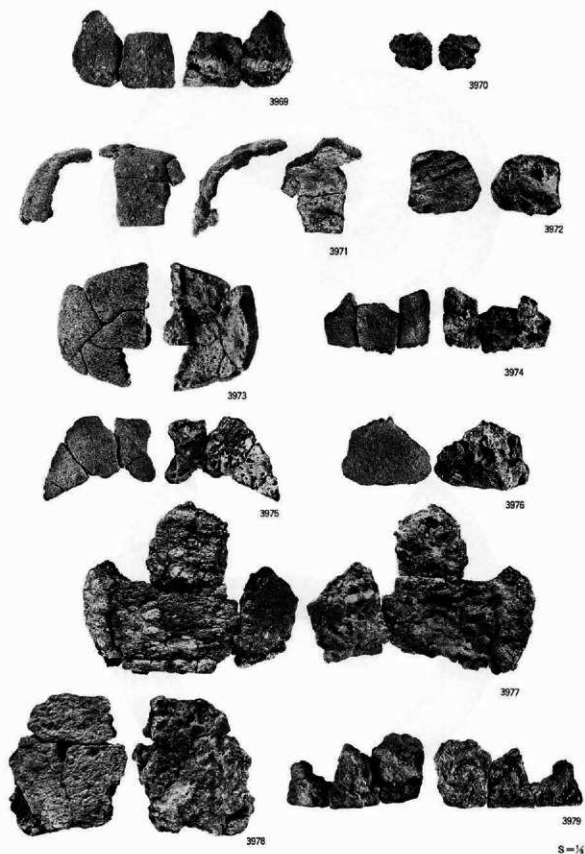
3966

S=1/4

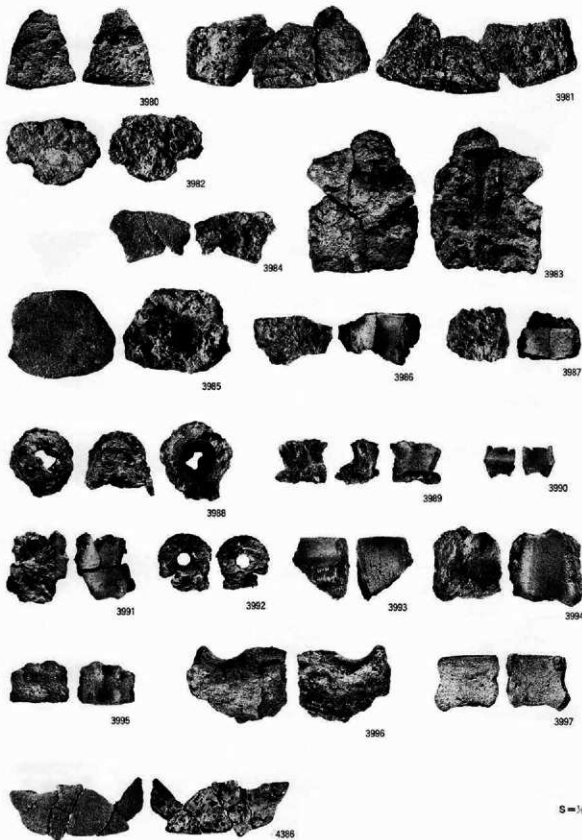


S-14

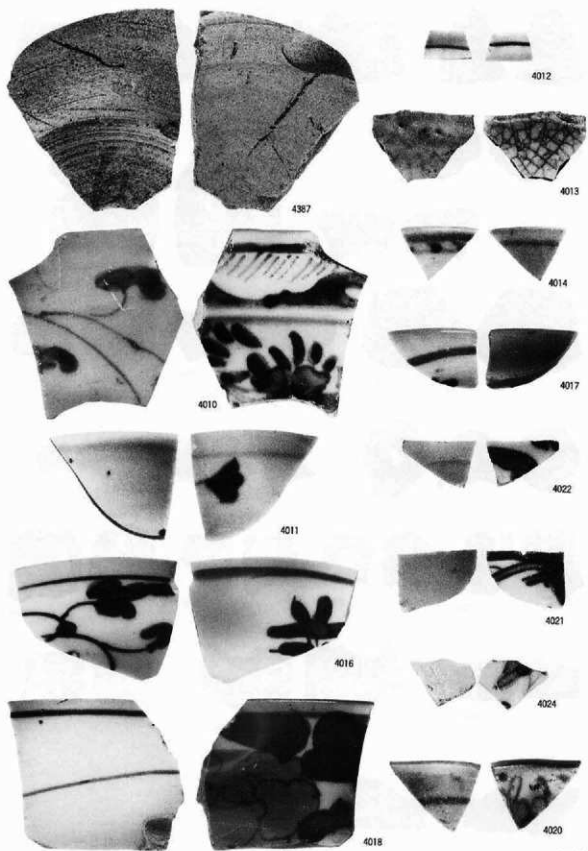
写真図版247 出土遺物 銅鑄型等(3)



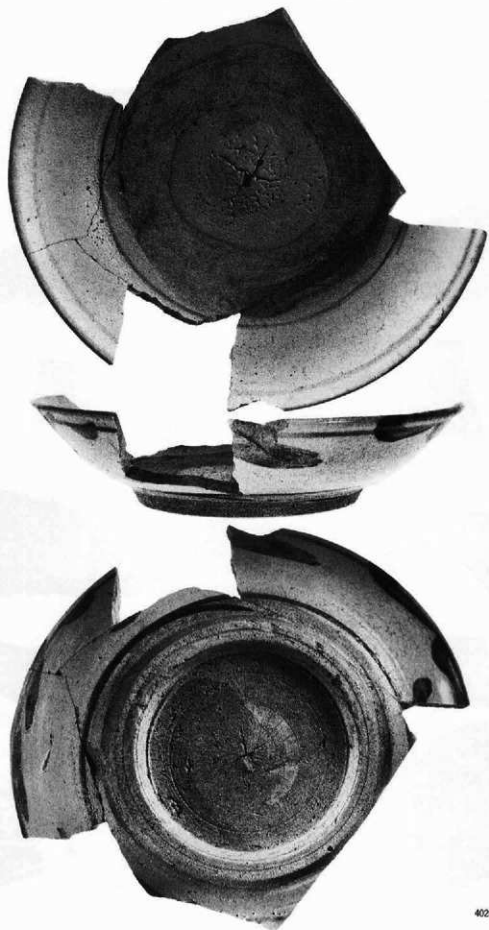
写真图版248 出土遺物 炉破片等(1)



写真図版249 出土遺物 炉破片等(2)

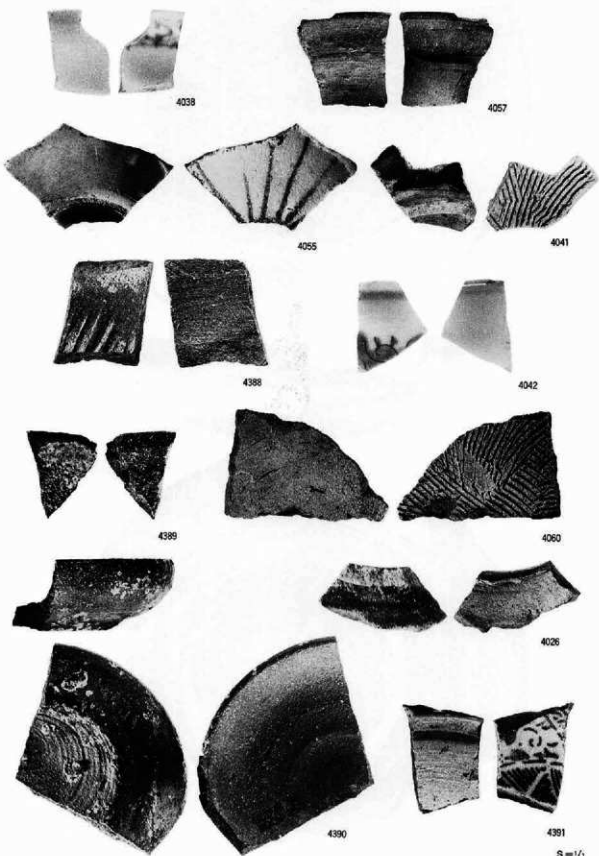


写真図版250 出土遺物 中世中国産磁器(1)



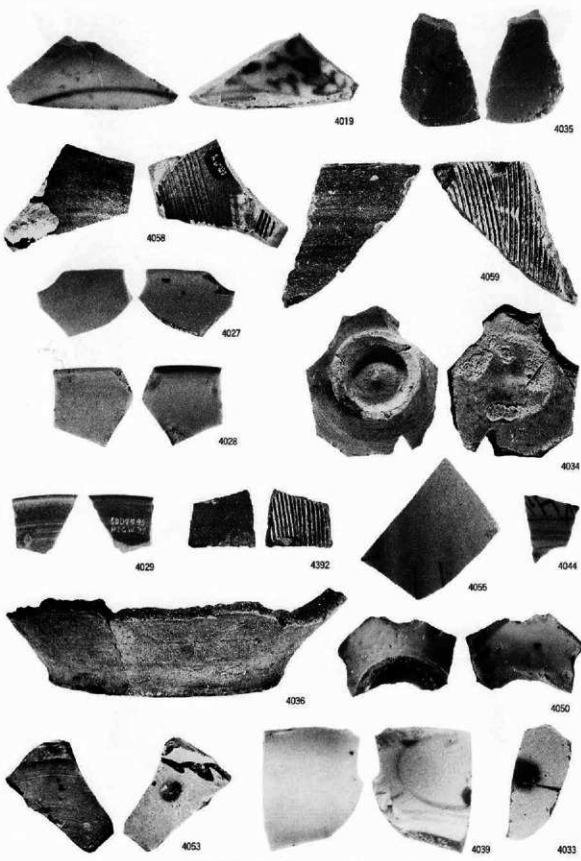
4025 S-1/1

写真図版251 出土遺物 中世中国産磁器(2)



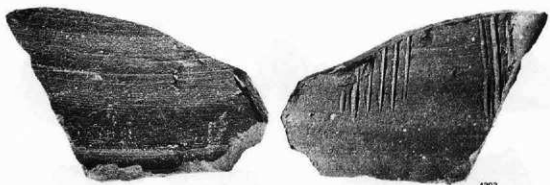
写真図版252 出土遺物 近世国産陶磁器(1)

S=1/2



写真図版253 出土遺物 近世國産陶磁器(2)

S=1/1
4036--S=1/3



4393



4056

S=1/2



4061

S=1/2

写真図版254 出土遺物 近世國産陶器・板碑



4062



4064



4065



4067



4069



4084



4085



4086



4087



4094



4093



4091

写真図版255 出土遺物 古銭

岩手県文化振興事業団埋蔵文化財調査報告書第297集

下館銅屋遺跡発掘調査報告書

主要地方道弥栄金成線道路改築工事(金沢街道踏切)関連発掘調査報告

《分冊2 写真図版編》

印刷 平成11年3月12日

発行 平成11年3月25日

発行 財団法人岩手県文化振興事業団埋蔵文化財センター

〒020-0853 岩手県盛岡市下飯岡11-185

電話 (019) 638-9001

FAX (019) 638-8563

印刷 株式会社 吉田印刷

〒020-0016 盛岡市名須川町23-27

電話 (019) 625-2323

FAX (019) 622-1377