



毛利家資料調査報告書

工芸品・絵画・古文書



佐伯市教育委員会

毛利家資料調査報告書

工芸品・絵画・古文書

## いあいさつ

慶長六年（一六〇一年）、日田、玖珠郡の大名であった毛利高政公が佐伯に移封され、毛利佐伯藩の歴史は始まりました。

佐伯市では平成十年三月、毛利家に伝わる遺品三千点余の寄託を受け、平成十二年度まで整理作業と予備調査を行ってまいりました。その結果、多くの貴重な資料が発見され、より詳しい調査の必要性を強く認識することとなり、国庫補助を受けて、平成十三、十四年度の二箇年で、各資料についての専門調査を行う運びとなりました。

本書はその調査報告書としてまとめられたものです。今回の調査は、武器、鉄炮、染織、漆工、絵画、古文書の六つの分野で実施され、貴重な成果を上げることができました。それぞれの資料は日常生活、あるいは儀式などに使用されたと考えられる品が多く含まれ、当時の藩主の生活を知る上で興味深いものがあります。

中でも特筆すべきことは、武器、鉄炮、染織、古文書において、安土桃山時代から江戸時代初期に属する資料を確保できたことです。これらは初代藩主高政公にゆかりのものであると推定され、佐伯藩の成立を語る上で欠かすことのできない資料であることは間違いありません。

本書が今後、各分野での調査研究の一助となるとともに、広く市民の皆様にも、郷土の歴史への理解と興味を持っていただくきっかけになれば幸いです。

最後になりましたが、本調査を実施するにあたり、深いご理解とご高配を賜りました伏見和夫様、毛利文孝様、お忙しい中、二箇年にわたり快く調査にご協力くださいました調査委員の先生方及び大分県教育委員会をはじめ、関係各位に対し、心よりお礼申し上げます。

平成十五年三月

佐伯市教育委員会

教育長 藤 浦 武 久



カラー写真図版



4 紺糸威桶側胸取両引合胴具足



3 紅糸威二枚胴具足



5 革包牡丹に唐獅子文五枚胴具足



2 大筒 銘「無聖」



3 大筒 銘「四かいなみ」



4 大筒 銘「えんま王」



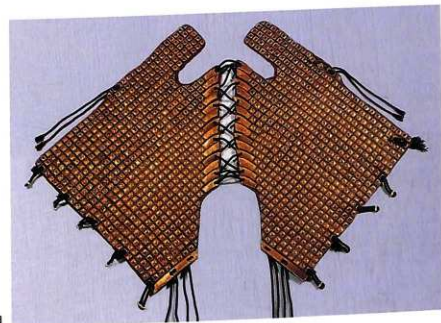
5 大筒 銘「あき風」



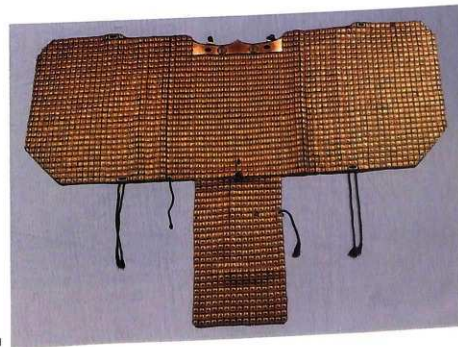
1 牡丹文蒔絵鞍橋



1 牡丹文蒔絵錠



1 馬甲胸甲



1 馬甲腹甲





1 蝦夷錦陣羽織



2 熊毛陣羽織



3 緋羅紗地陣羽織



4 白羅紗地陣羽織



16 紅練緋地具足下着



15 白麻地豎筋文具足下着



35 縹麻地矢筈紋付大紋



73 萌黄透紋紗地矢筈紋狩衣





31 桐鷄丸紋蒔絵刀掛



29 丸矢筈紋蒔絵刀掛



36 唐草蒔絵飯器



34 桐蒔絵雙桶



37 唐草蒔絵膳椀



3・4 梅花散蒔絵耳盥及び台輪



1・2 梅花散蒔絵湯桶及び盥



15 唐草蒔絵嗽茶碗及び台



2 梅花散蒔絵盥



23 芝垣萩薄蒔絵鏡箱蓋



17・18 楓蒔絵湯桶及び盥



(1) 秋草飛鳥圖



(2) 秋草飛鳥圖



(3) 秋草飛鳥圖



(4) 秋草に鶴圖



近世三-1  
藤堂高虎等連署注進状案

Handwritten text in vertical columns, likely a list of names and titles, including '藤堂高虎' (Fujiwara Taketaka).

近世三-1

Handwritten text in vertical columns, continuing the list of names and titles.

近世三-1

Handwritten text in vertical columns, continuing the list of names and titles.

近世三-1

Handwritten text in vertical columns, continuing the list of names and titles.

近世三-1

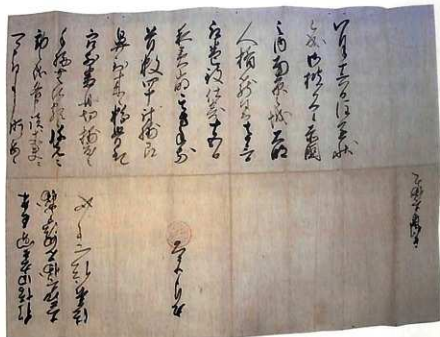
Handwritten text in vertical columns, including names like '増田長盛' (Masamune Masuda) and '石田三成' (Masaoka Shigenaga).

近世三-3  
増田長盛・石田三成連署書状

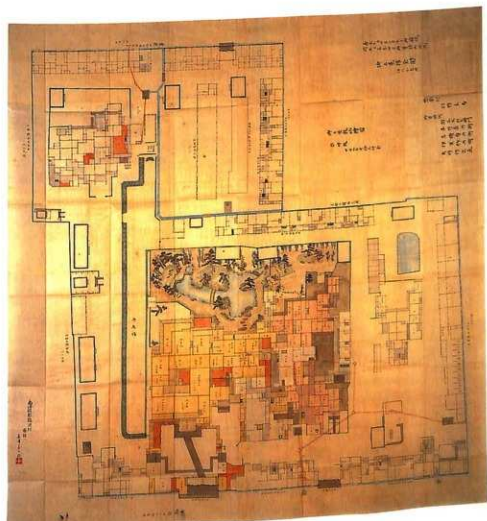
白黒写真図版



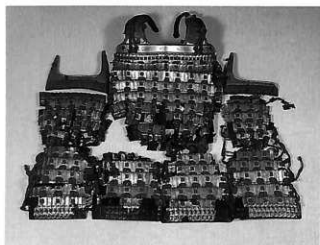
近世三-10  
豊臣秀吉朱印



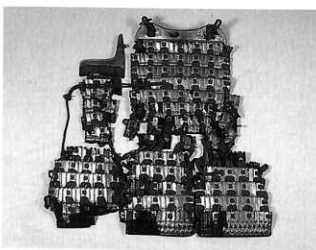
近世三-10 豊臣秀吉朱印状



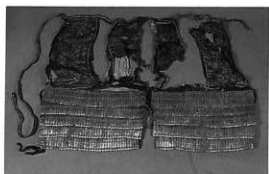
近代一-8 江戸御上屋敷之図



1 (後)



1 (前)



1 (佩插)



1 (兜)



2 (後)



2 (前胸)



2 (前)



2 (受筒)



2 (喉輪)



2 (頬当)



2 (兜)





4 (替立物)



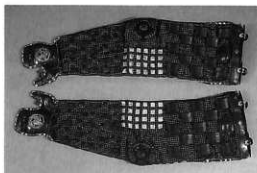
5 (兜)



5 (替頬当)



5 (頬当)



5 (籠手)



5 (脇引)



4



5



5 (小脇)



5 (押付板・肩上・胸板)



2 (籠手)



2 (胴当)



2 (脇引)



3 (草摺残欠)



3 (脇当)



2 (小脇)



2 (袖・脇引)



2 (金笠)



3



13



12



11



17



16



15



14



20



19



18



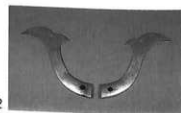
24



23



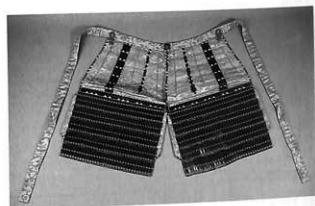
21



22



5 (臙当)



5 (佩插)



7



6



7 (前右手脇板)



6 (頬当)



10



9



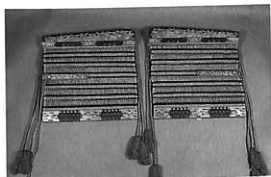
8



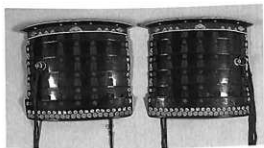
25(右)・26(中)・27(左)



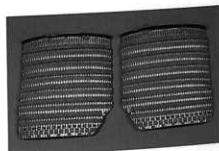
28



29



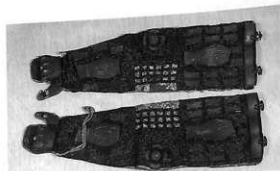
31



30



33



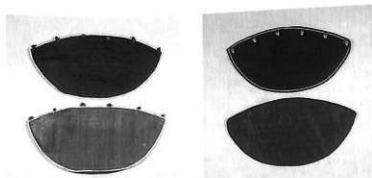
32



34



35

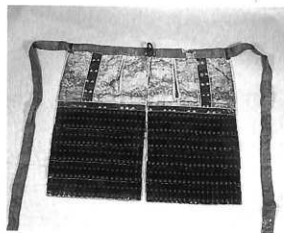


37

36



39



38



44



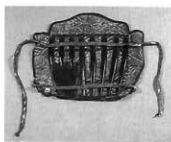
41



40



45



43



42



47



46



50



49



48





1 (馬面)



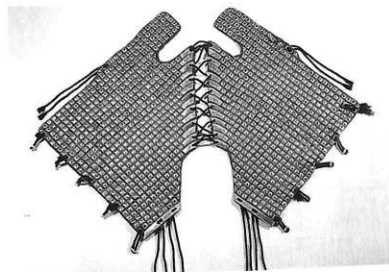
1 (鹿角)



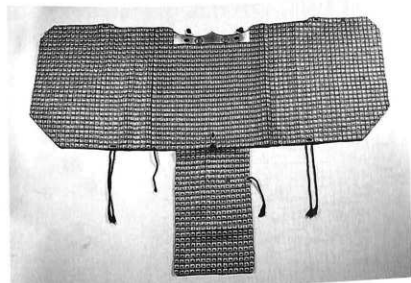
1 (鞍橋)



1 (鐘)



1 (馬甲胸甲)



1 (馬甲腹甲)



1 (居木銘)



1 (素環)



1 (總角)



4



3



2



5



3 (後輪鈴)



2 (居木花押)



5 (鈴)



7



6



9



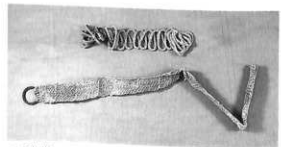
8



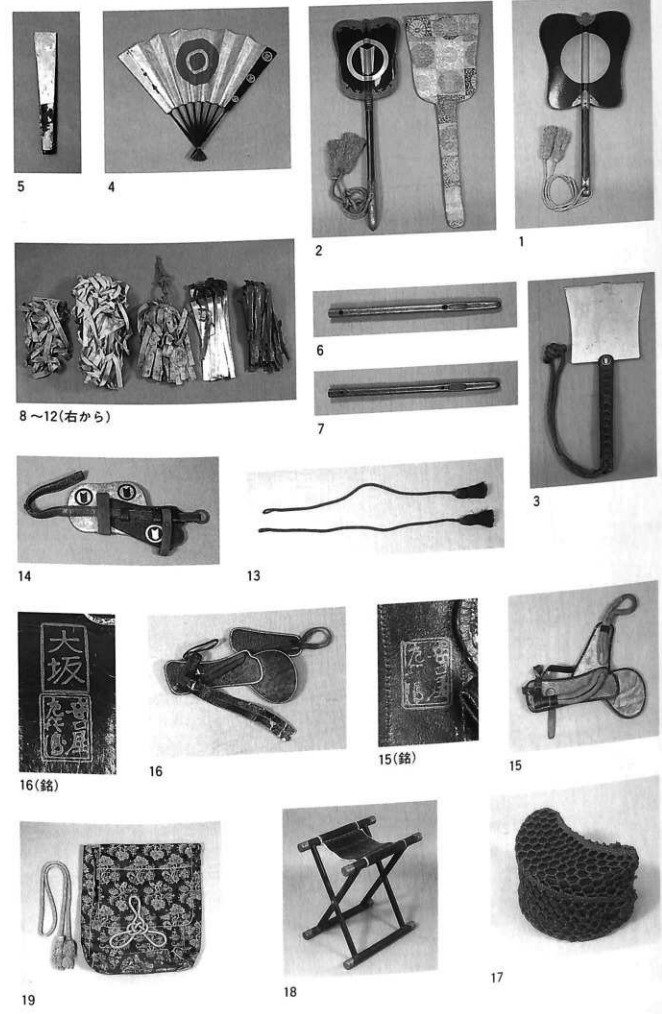
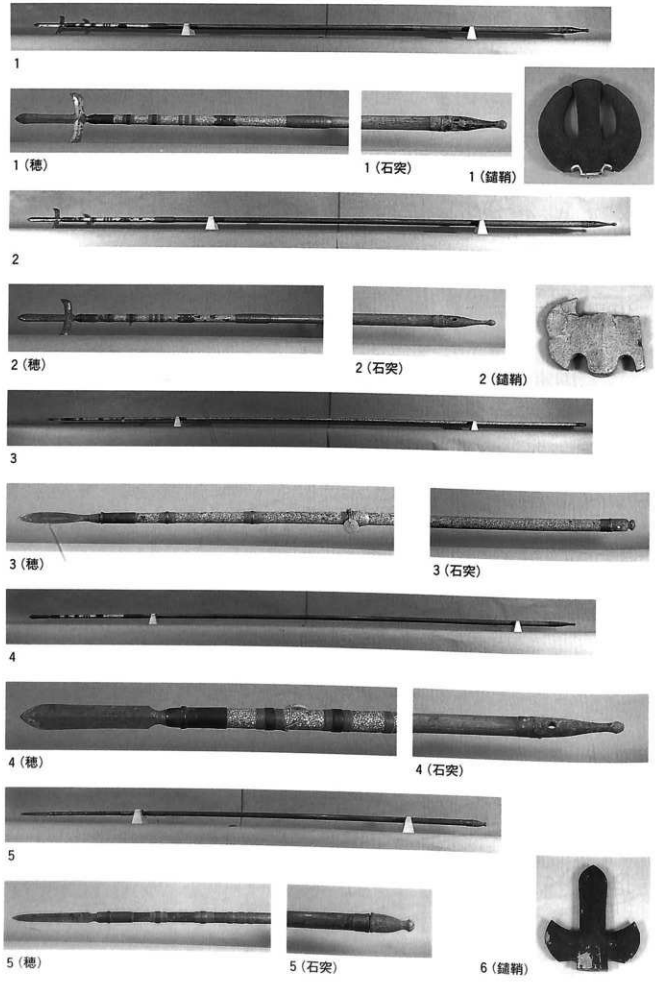
10 (差繩)



10 (立間の緒)



10 (腹帯)





4



4



4



4



5



5



5



5



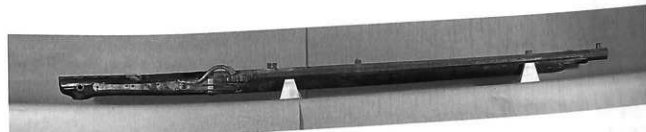
1



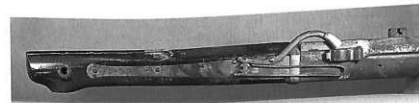
1



1



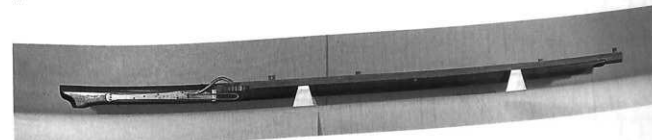
2



2



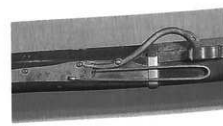
2



3



3



3



3



1 象嵌「から竜」



1 銘「直銀式重巻張 摂州堺住 松本守兵衛正信作」



1 銘「天王寺屋 作左衛門正次作」(墨書)



3 銘「櫻並屋勘左衛門作」



3 銘「二十五匁四分 四かいなみ」



3 象嵌「毛利伊勢守」



2 銘「無蓋」



4 銘「えんま王」



4 象嵌「毛利伊勢守」



4 銘「えんま王 二十八匁五分」



4 銘「えんま」(朱書)



5 銘「あき風」



5 象嵌「毛利伊勢守」



5 銘「櫻並屋勘左衛門」



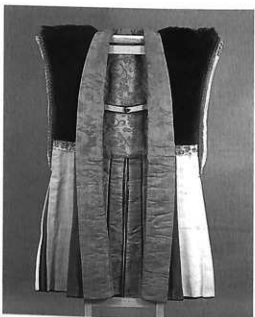
3 銘「四海」(朱書)



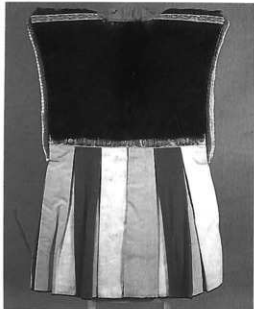
1 (前)



1 (後)



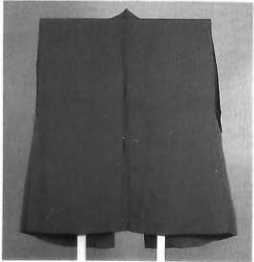
2 (前)



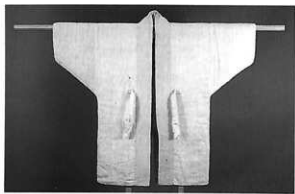
2 (後)



3 (前)



3 (後)



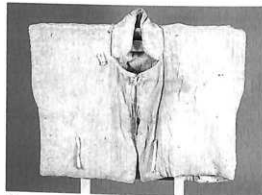
10



9



12



11



14 (前)



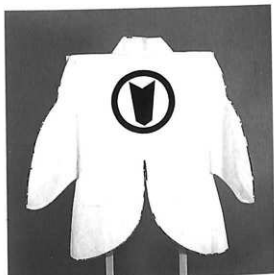
13



14 (後)



13 (上衣後)



4 (後)



4 (前)



7



5



6



8 (後)



8 (前)



22



21



24



23



27



26



25



30



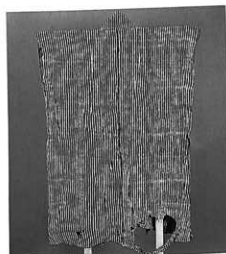
29



28



15 (後襟)



15 (後)



15 (前)



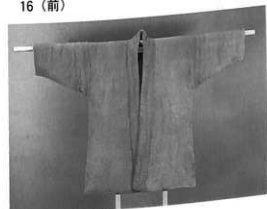
16 (後)



16 (前)



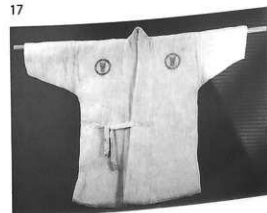
18



17



20



19



31



34



36(右)・37(左)



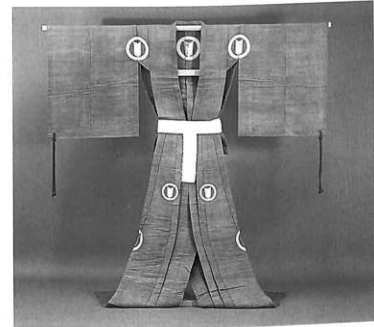
39



32



33



35



38



45



47



46



48



50

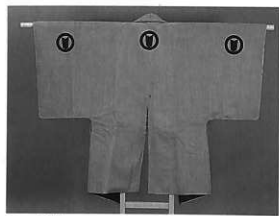


49-2

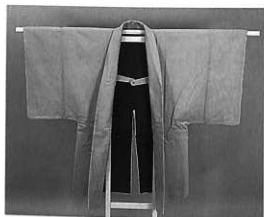


49-1

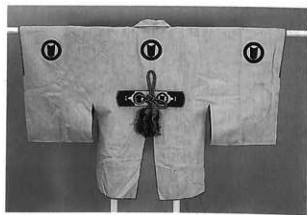




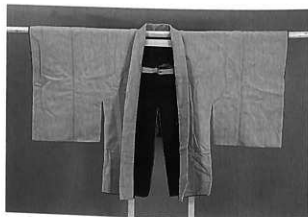
54-1 (後)



54-1 (前)



55-1 (後) ・ 3



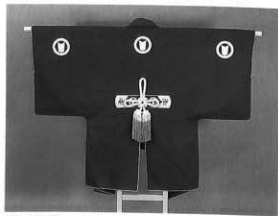
55-1 (前)



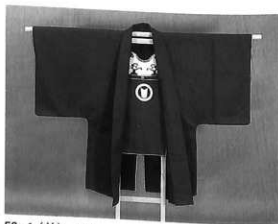
55-2



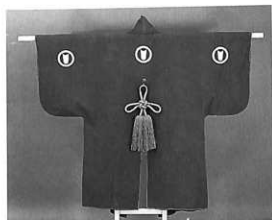
54-2 ・ 3



56-1 (後) ・ 3



56-1 (前) ・ 2



51-2 (後)



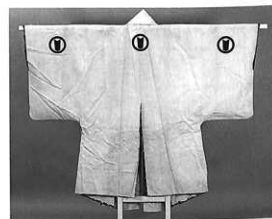
51-2 (前)



52-1 (後)



52-1 (前)



53-1 (後)



53-1 (前)



53-2 ・ 3



52-2 ・ 3



51-3 ・ 4



51-1



63-1



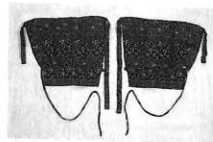
62-1



61



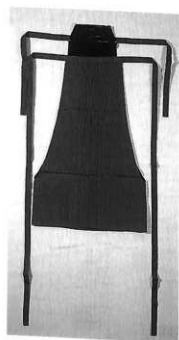
63-2



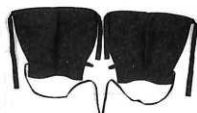
62-2



67



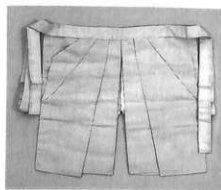
66



64



65



69



57-1 (後)



57-1 (前)



58-1 (後)



58-1 (前)



60



58-2 \* 3



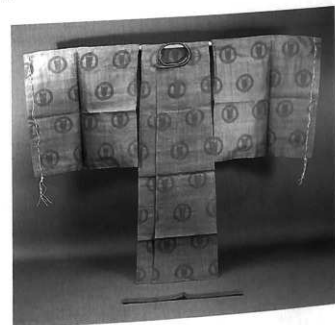
58-2



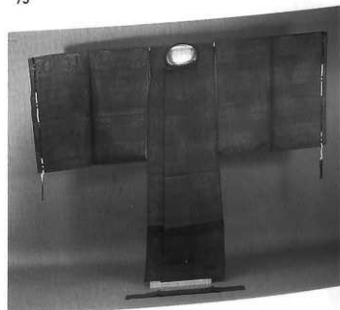
59



70



73



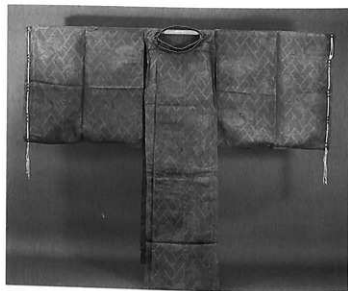
74



71



72



75



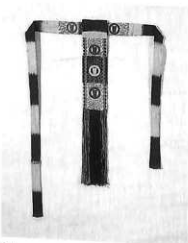
76



79(左)・80(右)



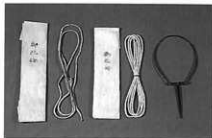
82



81



77



77(付属品)



78



83



84



3・4



1・2



5



2



7(右)・8(左)



6



87



86



85



90



89



88



91



16



15



17・18



21



19・20(下は20底板)



22



11



9



12・13



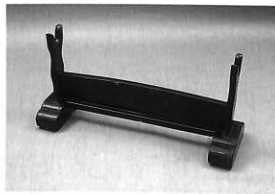
10(大)



14



10(小)



32



31



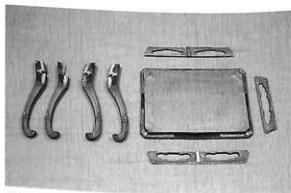
34



33



34(外箱)



35



37



36



24



23



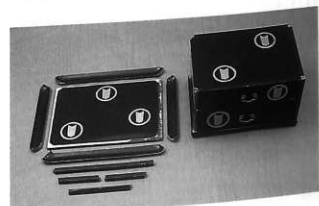
26



25



28



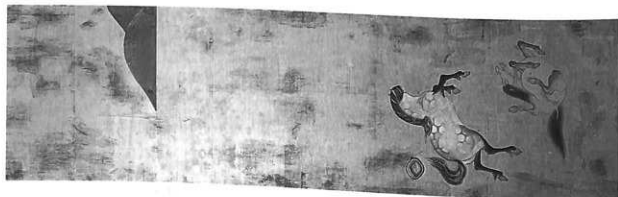
27



30



29



(1) 挿画 (大画面) 茶一グループ 右から①、②、③、④



41



43



44



48



47



38(左)・39(中)・40(右)



42



45



46



49





引き手



留め金



③



①



④

(2) 横画 (小画面 ①~④)



②



(3) 毛利高範公爵像画



(1) 横画 (大画面) 第二グループ 右から①、②、③、④



近世五-9①

近世五-9②

近世五-9③

近世五-9④

近世五-9⑤

近世五-9⑥

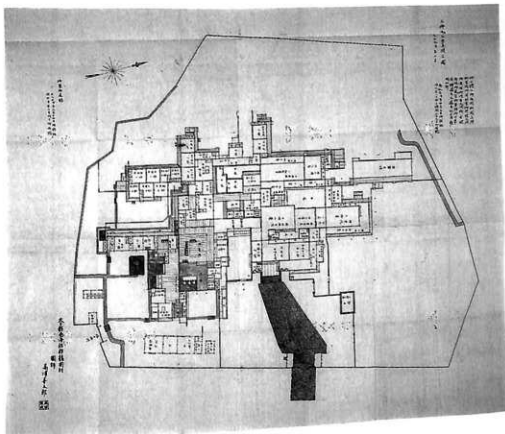
近世五-9⑦

近代二-2

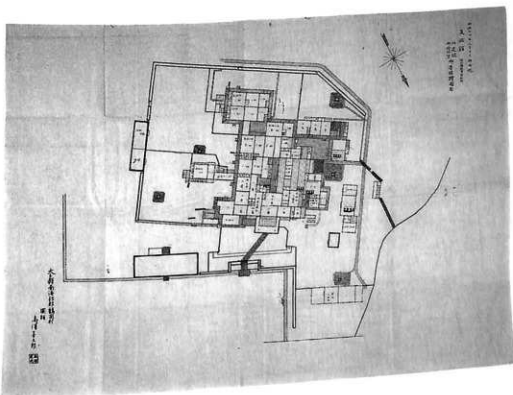
近代二-2

その他-3

その他-3



近代一7



近代一9