



第3号竖穴状遺構 第35図7



第11号土壙 第75図20



第3号掘立柱建物跡 第63図4



第11号土壙 第75図21



第3号掘立柱建物跡 第63図5



第68号土壙 第85図46



第1号土壙 第75図4



第77号溝跡 第163図56



第1号土壙 第75図5



第86号溝跡 第163図61



第86号满跡 第163图63



第95号满跡 第163图69



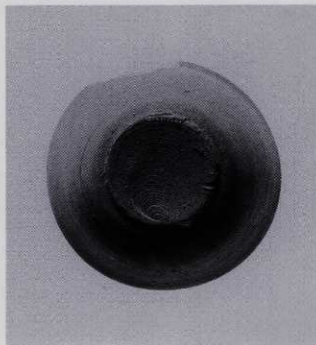
第92号满跡 第163图65



第96号满跡 第163图72



第95号满跡 第163图68



第96号满跡 第163图72



第95号满跡 第163图68



第102号满跡 第164图75



第102号清跡 第164図77



第112号清跡 第166図121



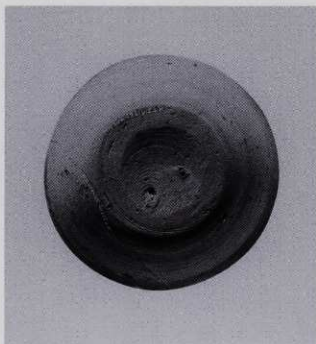
第102号清跡 第164図76



第105号清跡 第165図101



第102号清跡 第164図76



第105号清跡 第165図101



第140号清跡 第169図175



第140号清跡 第169図173



第140号满跡 第169图178



第143号满跡 第169图183



第140号满跡 第169图174



第144号满跡 第170图198



第140号满跡 第169图174



第145号满跡 第171图220



第149号满跡 第171图230



第141号满跡 第169图180



第154号满跡 第171图244



AD32グリッド 第288図1



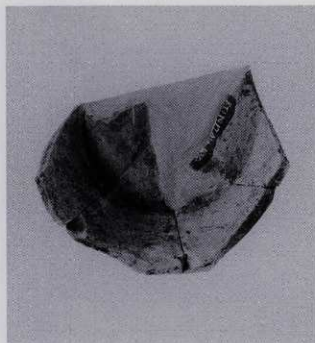
AE40グリッド 第288図12



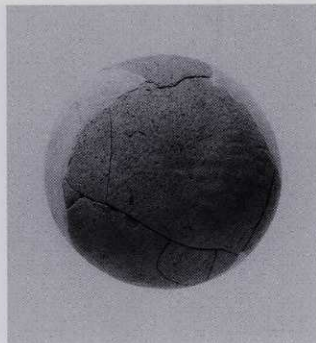
AE35グリッド 第288図10



AJ 24グリッド 第291図56



AH42グリッド 第290図36



AJ 24グリッド 第291図56



AH42グリッド 第290図36



AF35グリッド 第288図20



AG26グリッド 第289図23



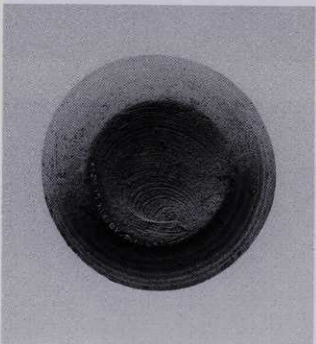
AG26グリッド 第289図26



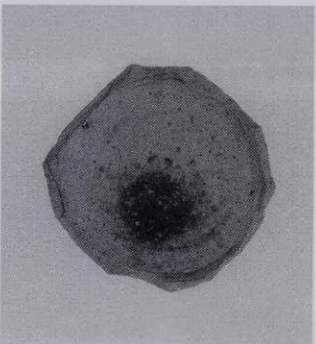
AL45グリッド 第290図53



AG41グリッド 第289図31



AL45グリッド 第290図53



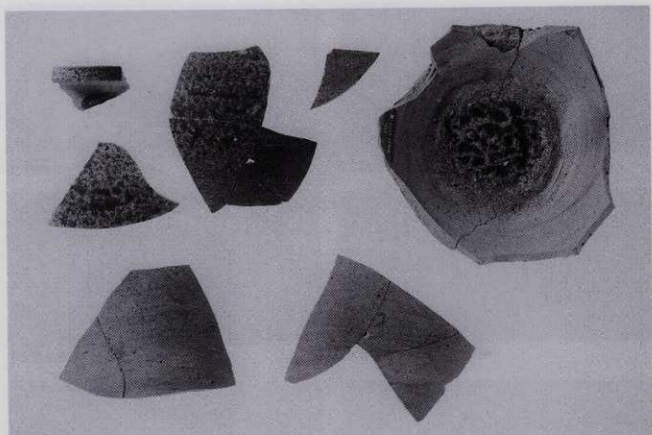
第95号溝跡 第163図71



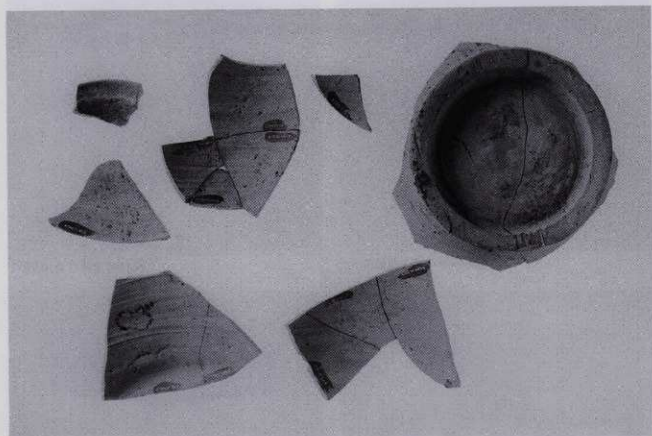
第147号溝跡 第170図211



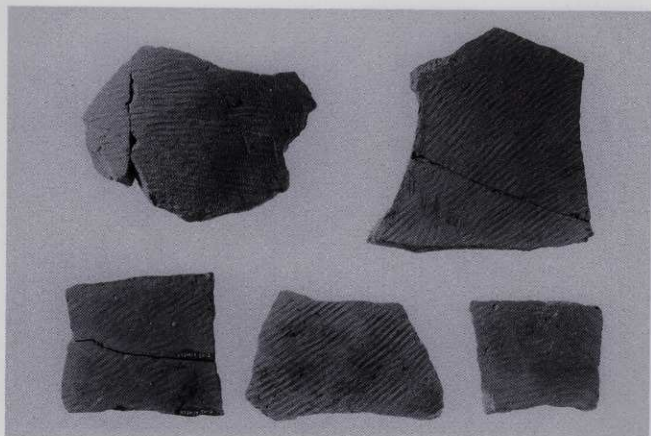
第95号溝跡 第163図71



灰釉陶器（表）



灰釉陶器（裏）

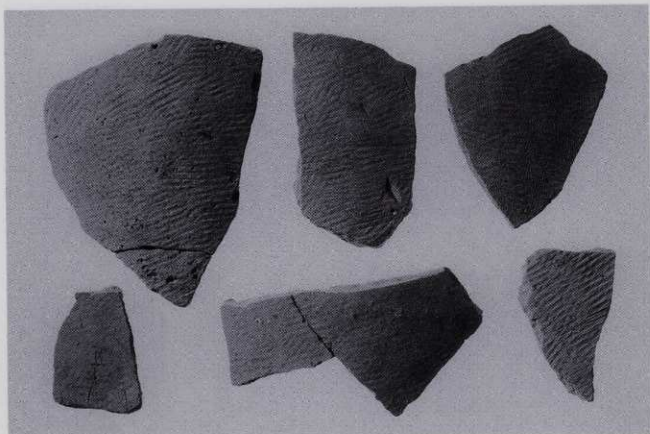


須恵器大甕1 (表)

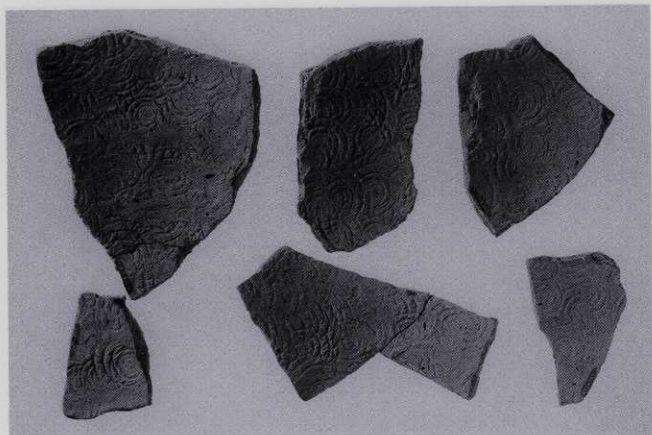


須恵器大甕1 (裏)

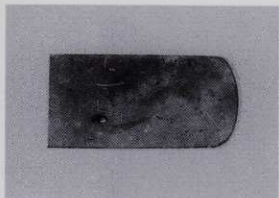




須恵器大甕2 (表)



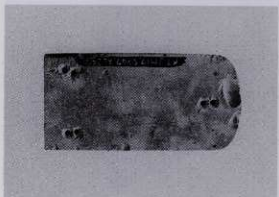
須恵器大甕2 (裏)



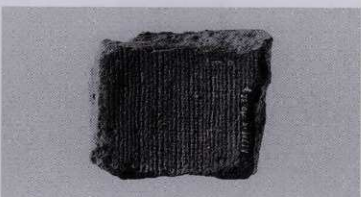
第47号溝跡 第162図34



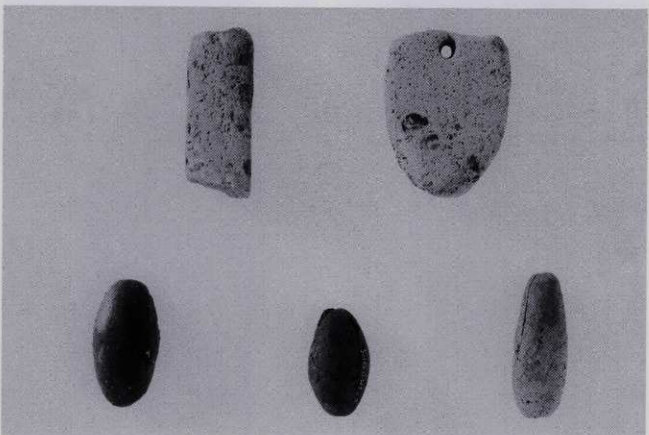
AD32グリッド 第288図3



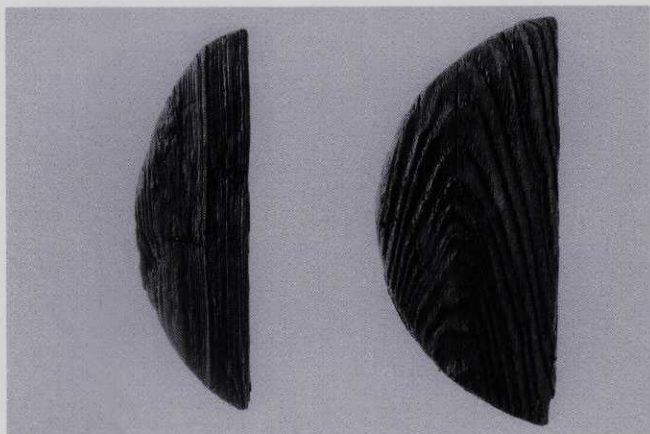
第47号溝跡 第162図34



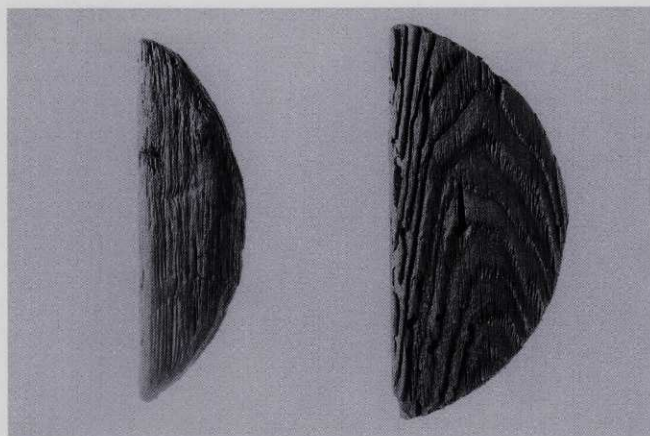
AD32グリッド 第288図3



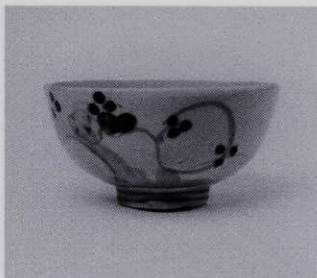
砥石・土錘



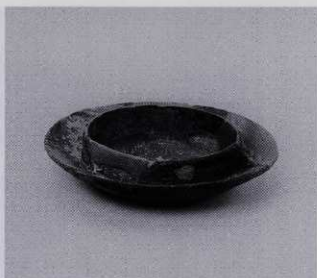
木製品（表）



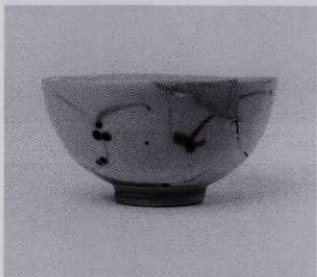
木製品（裏）



第24号清跡 第161图18



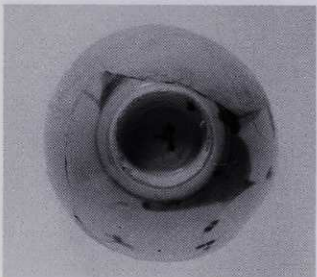
第24号清跡 第161图24



第49号清跡 第162图35



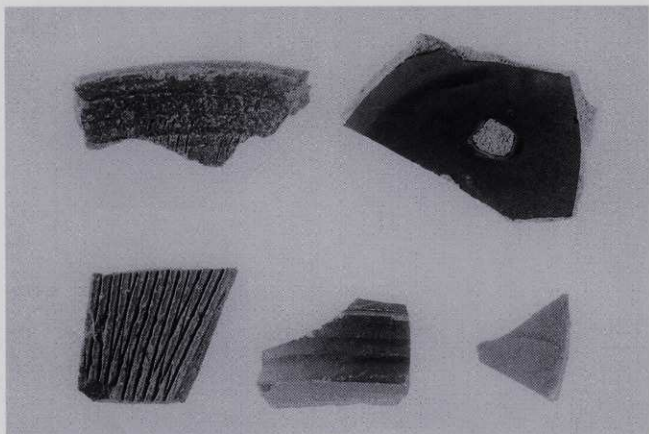
第24号清跡 第161图20



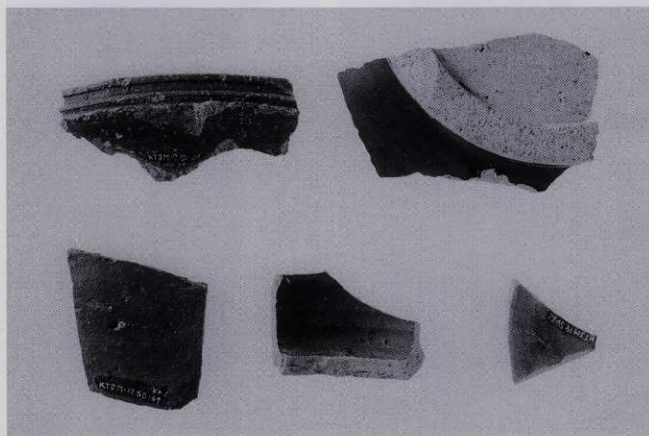
第49号清跡 第162图35



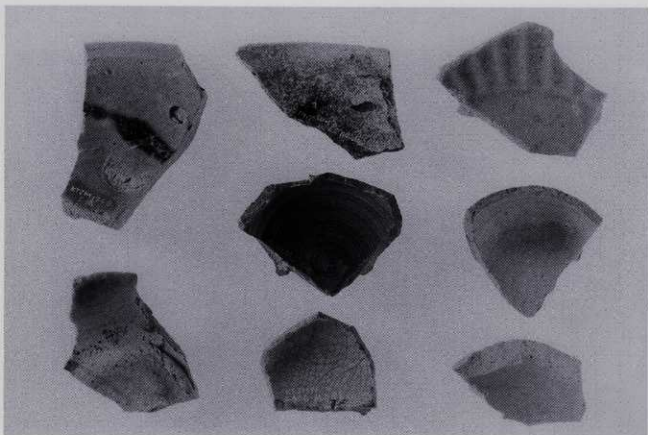
第24号清跡 第161图23



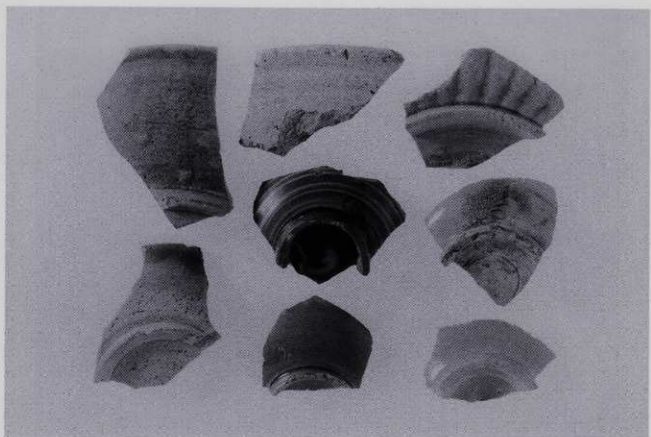
近世陶器 1 (表)



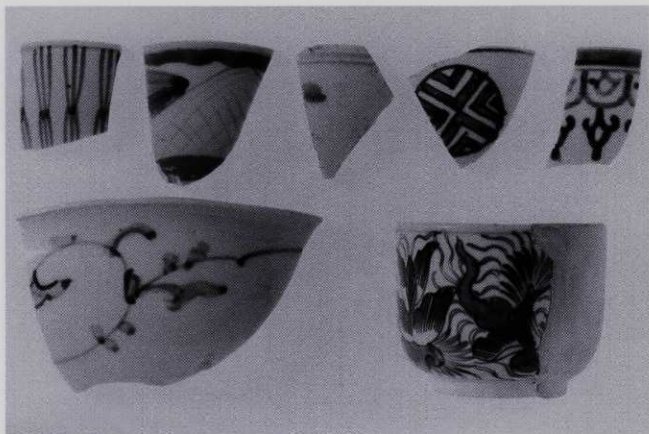
近世陶器 1 (裏)



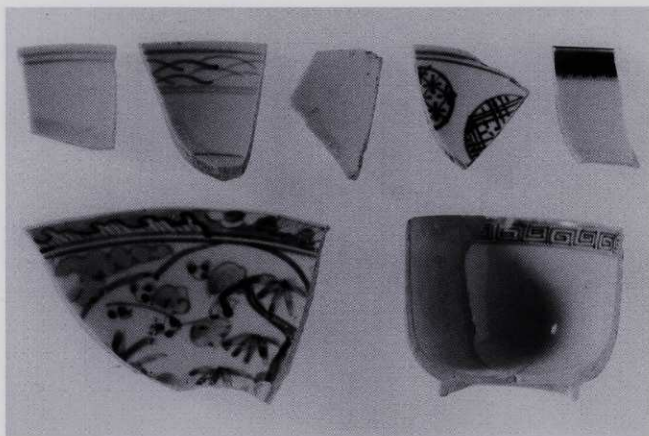
近世陶器 2 (表)



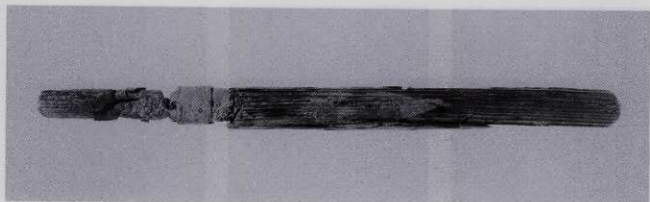
近世陶器 2 (裏)



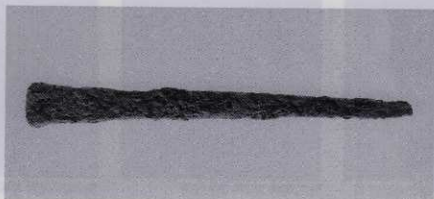
近世磁器 (表)



近世磁器 (裏)



第74号溝跡 第173図1



A L 24グリッド 第292図76

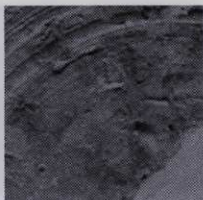


笠出土状況 第313図

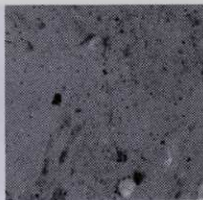




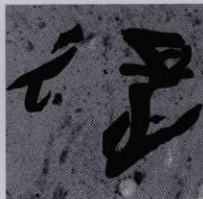
AL45グリッドPit1 第290図53



第11号住居跡 第19図5



第140号溝跡 第169図178



第140号溝跡 第169図173



表採 第291図69

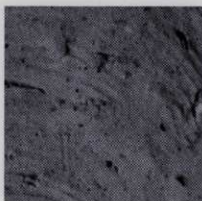


第147号溝跡 第170図206

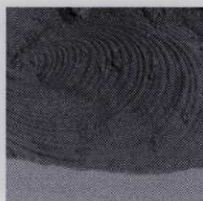




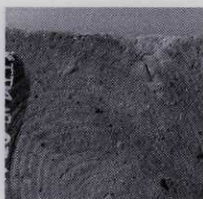
第143号清跡 第169图191



第11号住居跡 第19图19



第5・6・7号住居跡 第11图1



第93号土壤 第86图60

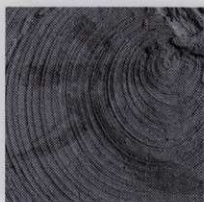


第133号清跡 第168图158



第11号住居跡 第19图10

墨書 (2) 「文」



第140号清跡 第169图174



第3号掘立柱建物跡 第63图8



第3号掘立柱建物跡 第63图3



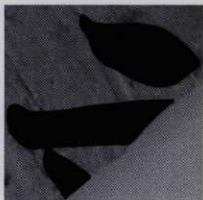
第140号清跡 第169图175



第5号土壤 第75图13



第149号清跡 第171图229

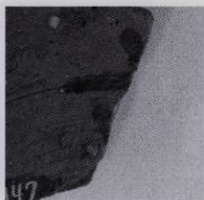




第152号溝跡 第171図241



第143号溝跡 第169図190

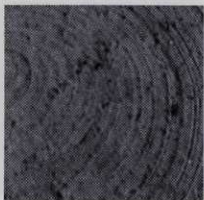


第147号溝跡 第170図209



墨書 (3) 「田」

墨書 (4) その他の文字・記号



第10号住居跡 第17図4

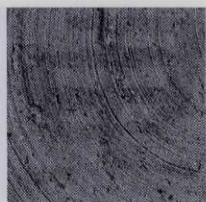


第2号竪穴状遺構 第33図8



AG26グリッド・表採 第289図26





第5・6・7号住居跡 第11図9



A144グリッド・表採 第290図45



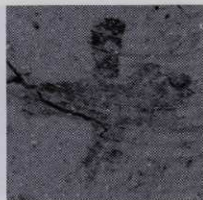
第3号壁穴状遺構 第35図13



第3号掘立柱建物跡 第63図5



第102号溝跡 第164図76



第112号溝跡 第166図121



墨書 (5) 不明



第3号掘立柱建物跡 第63図4



第1号溝跡 第161図2



第149号溝跡 第171図230



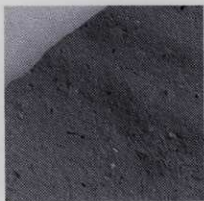
第1号土壇 第75図2



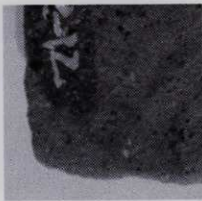
AL44グリッド・表採 第290図48



第147号溝跡 第170図207



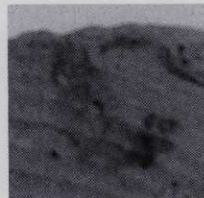
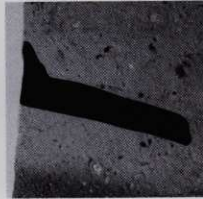
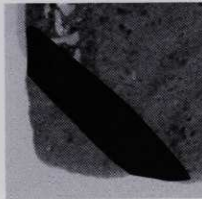
第 2 号竖穴状遺構 第33图19



第 12 号土壌 第85图31



第 1 号溝跡 第161图1



第 11 号住居跡 第19图11



第 7 号土壌 第75图15



第 149 号溝跡 第171图222



# 報 告 書 抄 録

ふりがな	きたじまいせき								
書名	北島遺跡 XII								
副書名	熊谷スポーツ文化公園建設事業関係埋蔵文化財発掘調査報告								
巻次	VI								
シリーズ名	埼玉県埋蔵文化財調査報告書								
シリーズ番号	第304集								
著者氏名	富田和夫・鈴木孝之								
編集機関	財団法人 埼玉県埋蔵文化財調査事業団								
所在地	〒369-0108 埼玉県大里郡大里町船木台4-4-1 TEL. 0493-39-3955								
発行年月日	西暦2005(平成17)年3月10日								
所 取 遺 跡	所 在 地	コード		北緯		東経	調査期間	調査面積 (㎡)	調査原因
		市町村	遺跡番号	°	'				
きたじまいせき 北島遺跡 第17地点 第18地点	さいたま市熊谷市大 字七川上天神森 1-317番地61他	11202	168	36°09'31"	139°24'39"	19980701～ 19990331 19981001～ 19990331 19990408～ 19991210	6,000 13,000	陸上競技場 調整池建 設	
所取遺跡	種別	主な時代	主な遺構			主な遺物		特記事項	
北島遺跡 第17・18地点	集落跡 水田跡	奈良・平安時 代～近世	竪穴住居跡	19軒	土師器・須恵器・陶磁器	条里関連と考えら れる水田跡・畦畔 ・溝跡が検出され た。			
			掘立柱建物跡	6棟	木製品・石製品・鉄製品				
			土壌	109基					
			溝跡	204条					
			水田跡	1201筆					
			沼沢跡						



埼玉県埋蔵文化財調査事業団報告書 第304集

熊谷市

## 北島遺跡 XII

(第17・18地点)

熊谷スポーツ文化公園建設事業関係  
埋蔵文化財発掘調査報告書

—Ⅺ—

平成17年3月3日 印刷

平成17年3月10日 発行

発行／埼玉 県

財団法人 埼玉県埋蔵文化財調査事業団

〒369-0108 埼玉県大里郡大里町船木台4-4-1

電話 0493 (39) 3955

印刷／巧和工芸印刷株式会社