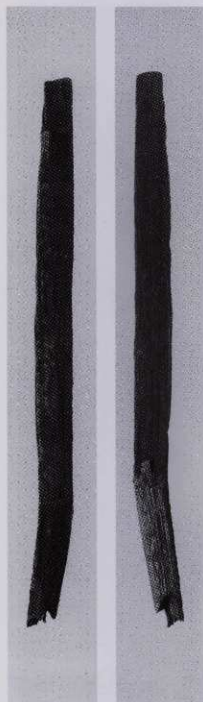


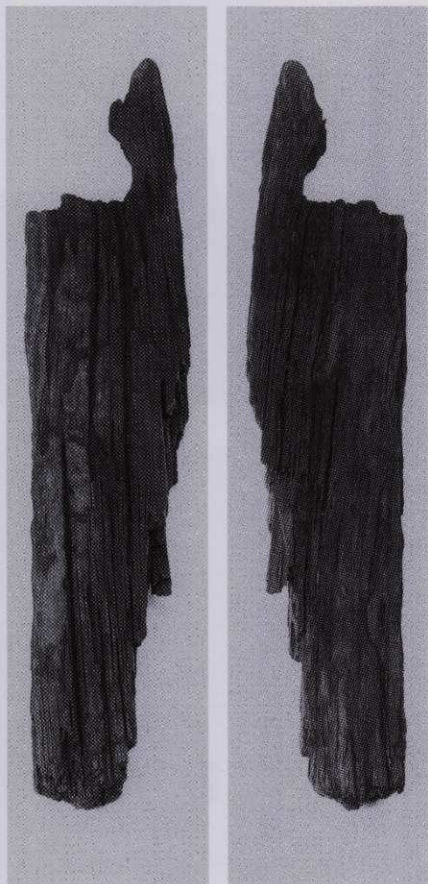
谷 (弓)  
第97图 5



谷 (建築材)  
第98图 6



谷 (建築材)  
第98図 7



谷 (建築材)  
第99図 8



谷 (杭)  
第99图9



谷 (杭)  
第100图10



谷（棒状加工材）  
第100図11

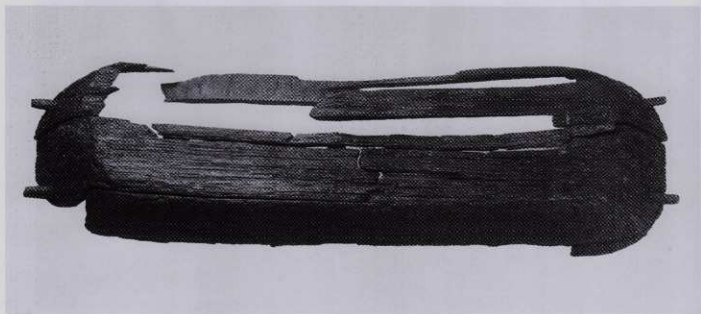
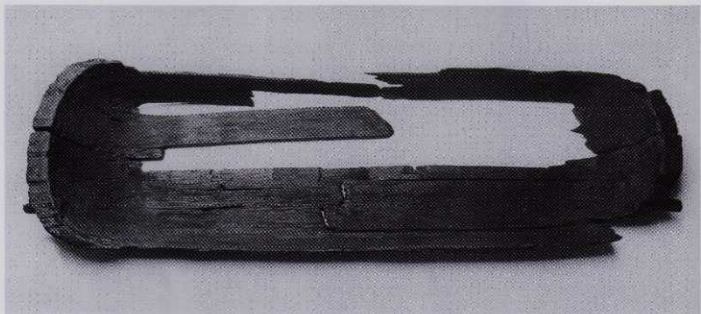


谷（縦横）  
第100図12

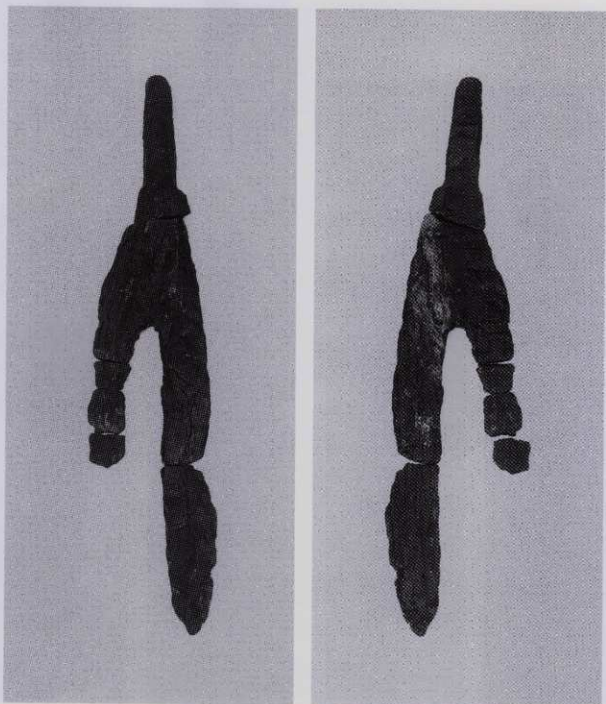


ビット (杭)  
第101図1

ビット (杭)  
第101図2



グリッド (田舟)  
第104図1



グリッド (ニ叉鎌)  
第105図2



グリッド (枕)  
第105図3



グリッド (枕)  
第106図4



グリッド (枕)  
第106図5





グリッド (不明製品)  
第106図6



グリッド (建築材)  
第107図7



グリッド (不明製品)  
第107図8



グリッド (建築材)  
第107図9





第160号土壙 (弓)  
第113图1



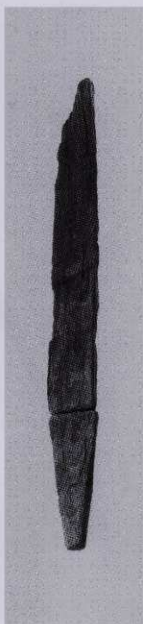
第160号土壙 (木札)  
第293集第270图11



第160号土壤 (建築材)  
第113图2



第160号土壤 (枕)  
第114图5





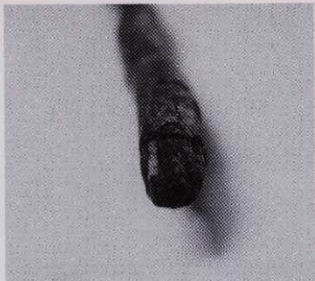
第24号溝跡（杭）  
第116図2



第24号溝跡（杭）  
第116図4



第160号土壤 弓(弓弦) 第113图1



第160号土壤 弓(弓弦) 第113图1



谷 弓(弓弦) 第97图5



第423号溝跡 豎杵(搗部先端) 第41图16



第423号溝跡 豎杵(搗部先端) 第41图15



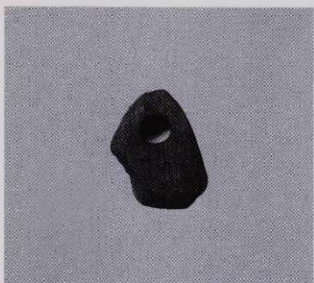
第423号溝跡 豎杵(搗部先端) 第41图15



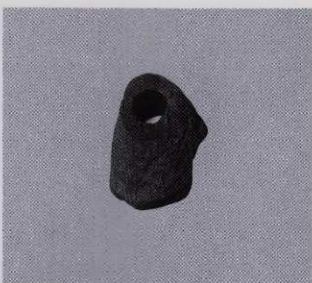
第423号清跡 横植(敲打部) 第41図18



第464号清跡 (鍬身後面) 第70図1



第423号清跡 (鍬身後面) 第34図2



第423号清跡 (鍬身前面) 第34図1



第423号清跡 (鍬身後面) 第33図1



第423号清跡 (鍬身前面) 第33図1



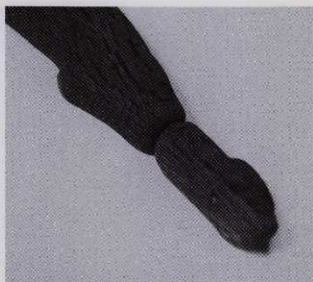
第423号溝跡 (鋤身軸部) 第38図9



第464号溝跡 (鋤身軸部) 第71図2



谷 (鋤身軸部) 第96図2



塚跡 (鋤身軸部) 第91図4



塚跡 鋤(柄) 第90図1



第423号溝跡 鋤(柄) 第34図3





第423号溝跡 斧(柄) 第40図14



第423号溝跡 斧(柄) 第40図13



第423号溝跡 梯子(足掛け) 第45図24



第423号溝跡 梯子(足掛け) 第45図25



第423号溝跡 梯子(足掛け) 第47図30



第423号溝跡 梯子(足掛け) 第46図26



第423号溝跡 梯子(足掛け) 第47図29



第423号溝跡 梯子(足掛け) 第46図27



第423号溝跡 梯子(足掛け) 第47図28



第423号溝跡 梯子(下端) 第47図28



第423号溝跡 梯子(足掛け) 第47図31



第423号溝跡 梯子(足掛け) 第48図32



第423号溝跡 垂木(頭部) 第48図35



第423号溝跡 垂木(仕口) 第48図35



河川跡 垂木(頭部) 第83図6



第423号溝跡 垂木(頭部) 第48図34



第423号溝跡 垂木(頭部) 第48図36



第423号溝跡 建築材(仕口) 第51図40



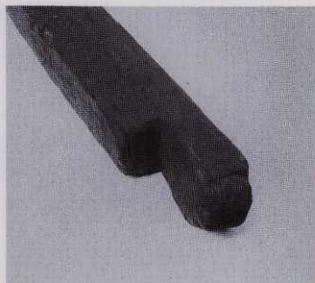
第464号溝跡 建築材(仕口) 第71図3



第423号溝跡 建築材(仕口) 第43図21



第423号溝跡 建築材(仕口) 第50図39



第423号溝跡 建築材(仕口) 第44図22



第423号溝跡 横架材(枅穴) 第44図23



第160号土壙 建築材(枅穴) 第113図2



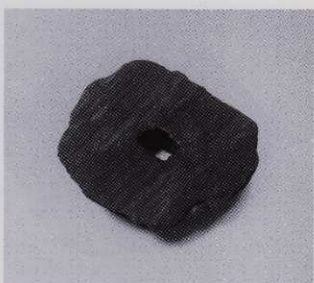
第423号溝跡 建築材(杓穴) 第50図38



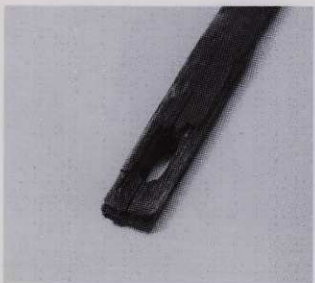
谷 建築材(杓穴) 第99図8



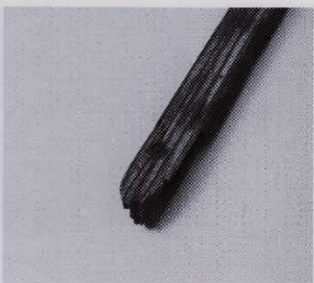
第423号溝跡 建築材(杓穴) 第51図42



第423号溝跡 紡錘車 第59図64



第464号溝跡 不明製品(杓穴) 第72図7



第464号溝跡 不明製品(木釘) 第72図7



第464号溝跡 剣形 第72図6



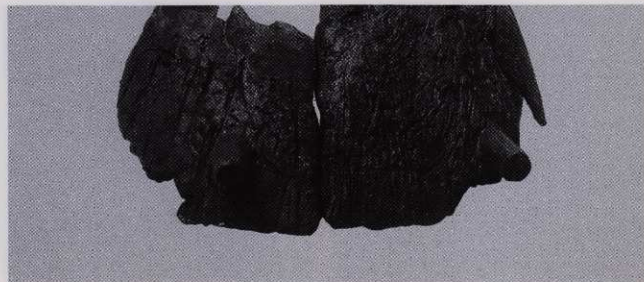
グリッド 建築材(仕口) 第107図8



グリッド 田舟(把手) 第104図1



グリッド 田舟(把手) 第104図1



グリッド 田舟(木取り) 第104図1

## 報告書抄録

ふりがな	きたじまいせき							
書名	北島遺跡XⅢ							
副書名	熊谷スポーツ文化公園建設事業関係埋蔵文化財発掘調査報告							
巻次	Ⅷ							
シリーズ名	埼玉県埋蔵文化財調査報告書							
シリーズ番号	第305集							
著者氏名	磯崎 一・山本 靖							
編集機関	財団法人 埼玉県埋蔵文化財調査事業団							
所在地	〒369-0108 埼玉県大里郡大里町船木台4-4-1 TEL 0493-39-3955							
発行年月日	西暦2005（平成17）年3月10日							
所収遺跡	所在地	コード		北緯	東経	調査期間	調査面積	調査原因
		市町村	遺跡番号					
きたじまいせき 北島遺跡	さいたまけんくまがやし 埼玉県熊谷市 おおいまがやのなかのひ 大字七川上 てんじまのりのみ 天神森上317 はんち 番地61 他	11202	058	36° 09′ 31″	139° 24′ 39″	19990408～ 20000324 20000408～ 20001228	10,000㎡	彩の国 くまがや ドーム 建設
所収遺跡	種別	主な時代	主な遺構		主な遺物	特記事項		
北島遺跡 第19地点	集落跡	古墳前期 奈良・平安	溝跡 土壇 河川跡	537条 790基 1箇所	木製品（農耕具・建築 材・工具・武器・紡織 具・祭祀具）	古墳時代前期の土器と共 伴する多量の木製品		

埼玉県埋蔵文化財調査事業団報告書 第305集

熊谷市

## 北島遺跡ⅩⅢ

熊谷市スポーツ文化公園建設事業関係

埋蔵文化財発掘調査報告

—Ⅺ—

平成17年3月3日印刷

平成17年3月10日発行

発行/埼玉県

財団法人 埼玉埋蔵文化財事業団

〒369-0108 大里郡大里町船木台4丁目4番地1

電話 0493 (39) 3995

印刷/誠美堂印刷株式会社