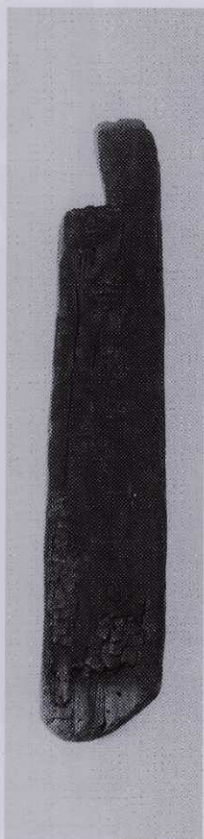
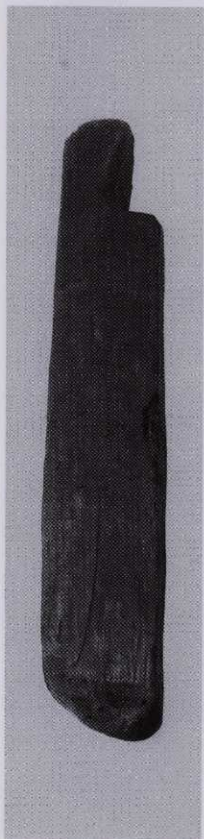


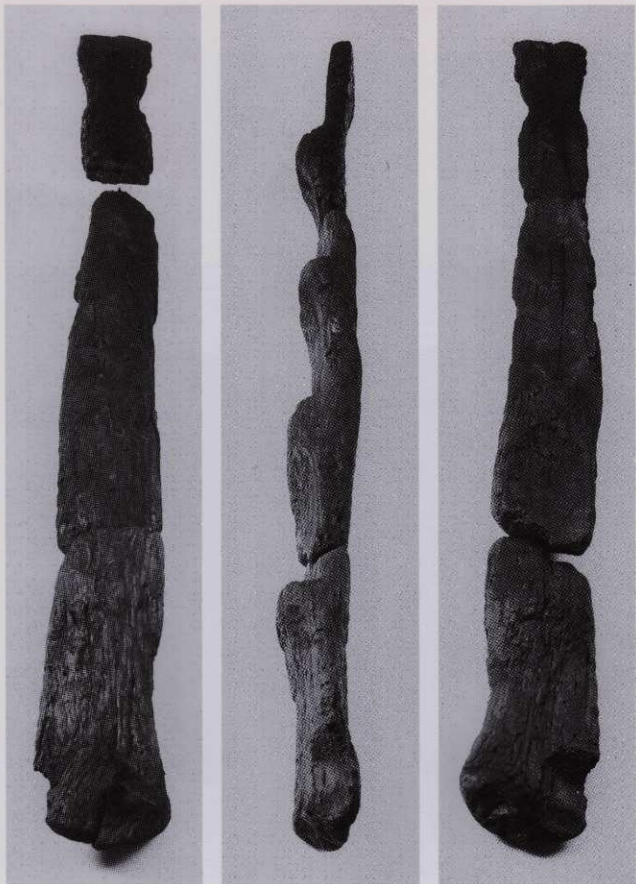
第423号溝跡（柱）  
第43図21



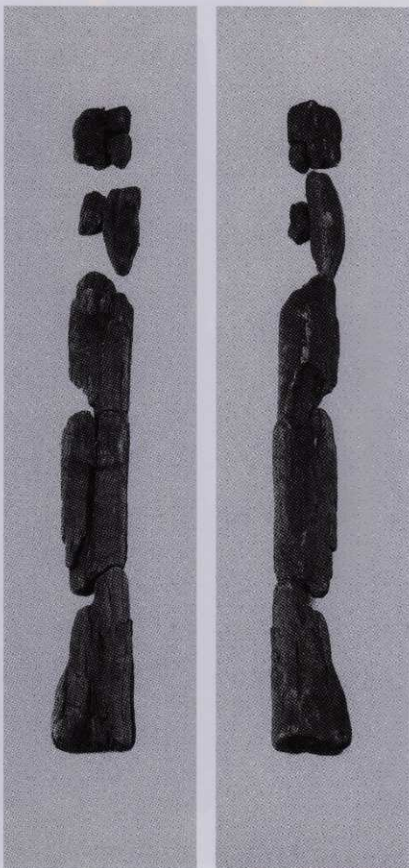
第423号溝跡(柱)  
第44图22



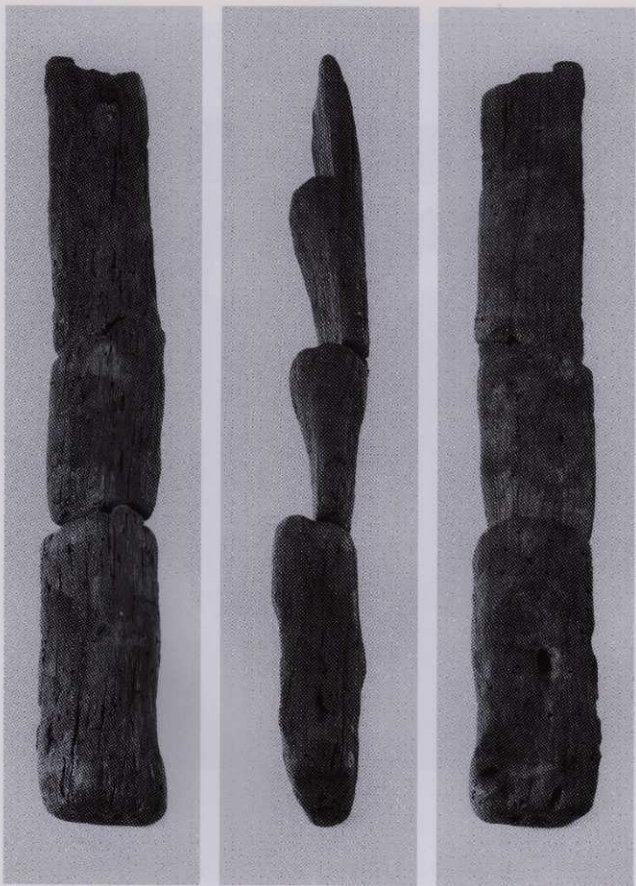
第423号溝跡(横架材)  
第44图23



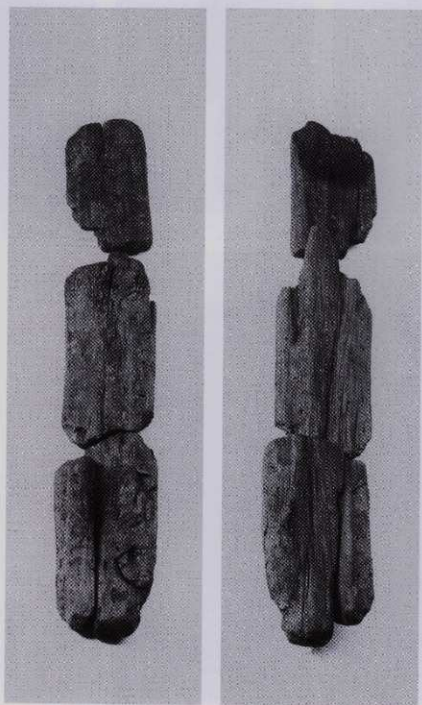
第423号清跡 (梯子)  
第45图24



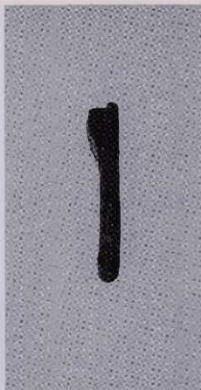
第423号溝跡 (梯子)  
第45図25



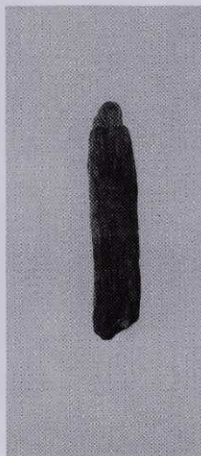
第423号清跡 (梯子)  
第46图26



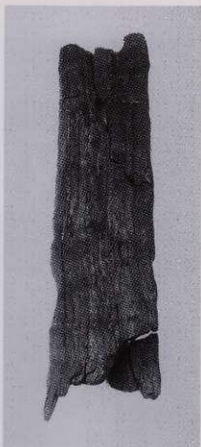
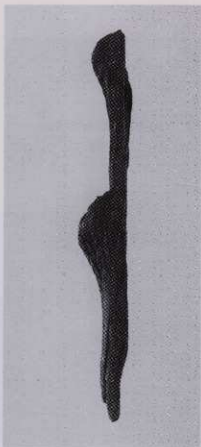
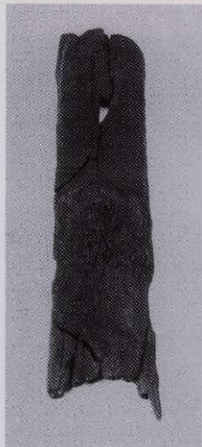
第423号溝跡 (梯子)  
第46図27



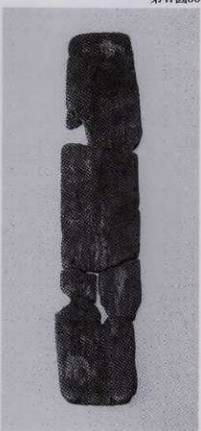
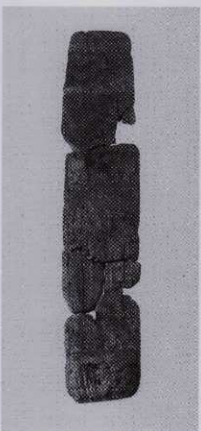
第423号清跡 (梯子)  
第47图28



第423号清跡 (梯子)  
第47图29

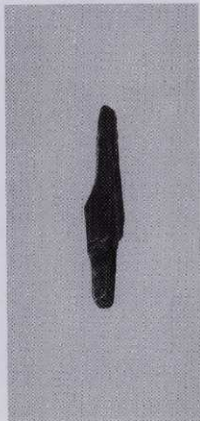
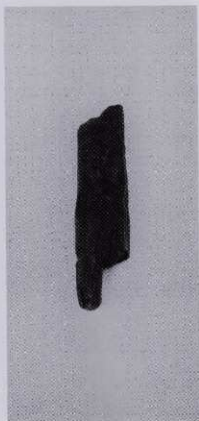


第423号溝跡 (梯子)  
第47图30

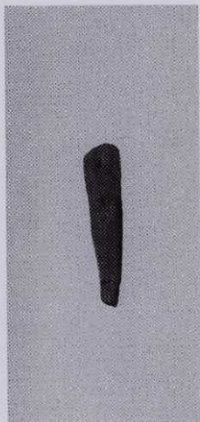
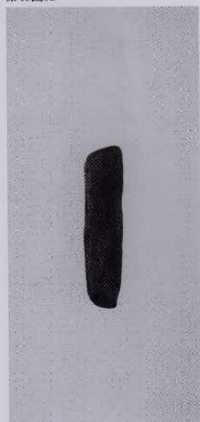


第423号溝跡 (梯子)  
第47图31

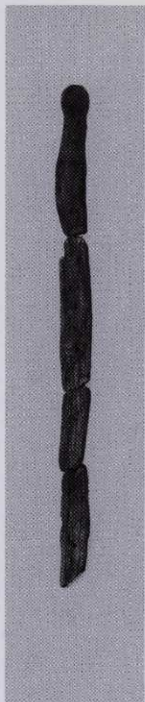




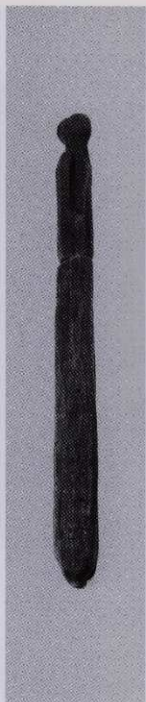
第423号清跡 (梯子)  
第48图32



第423号清跡 (梯子)  
第48图33



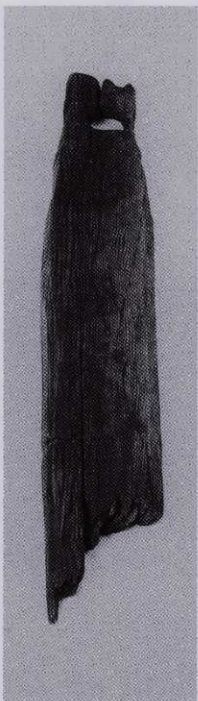
第423号溝跡 (垂木)  
第48図34



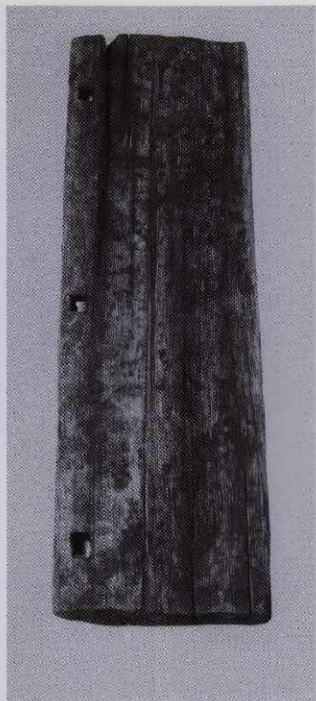
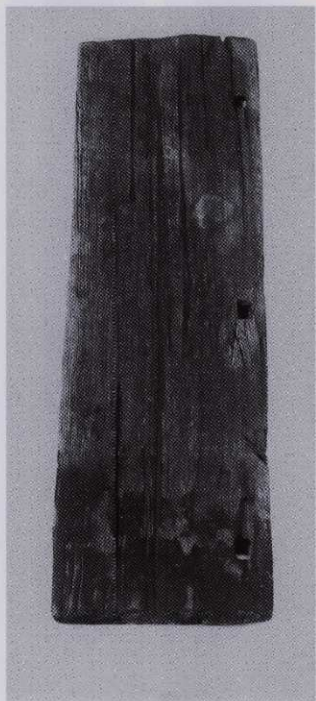
第423号溝跡 (垂木)  
第48図35



第423号溝跡 (垂木)  
第48図36



第423号溝跡 (建築材)  
第50図38



第423号溝跡（建築材）  
第49図37



第423号清跡 (建築材)  
第50图39



第423号清跡 (建築材)  
第51图40





第423号清跡 (建築材)  
第51図41

第423号清跡 (建築材)  
第51図42



第423号溝跡（建築材）  
第52図44



第423号溝跡（建築材）  
第53図45





第423号溝跡 (建築材)  
第53図46



第423号溝跡 (杭)  
第54図47





第423号清跡 (杭)  
第54图48



第423号清跡 (杭)  
第54图49



第423号清跡 (杭)  
第55图50





第423号溝跡（杭）  
第55図51



第423号溝跡（杭）  
第56図52



第423号溝跡（杭）  
第56図53



第423号溝跡 (杭)  
第56図54



第423号溝跡 (杭)  
第57図55





第423号溝跡 (杭)  
第57図56



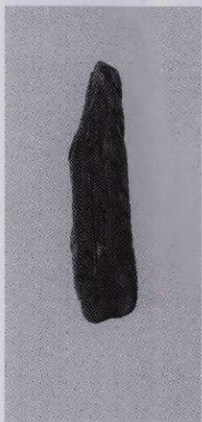
第423号溝跡 (杭)  
第58図57



第423号溝跡 (杭)  
第58図58



第423号溝跡（杭）  
第58图59

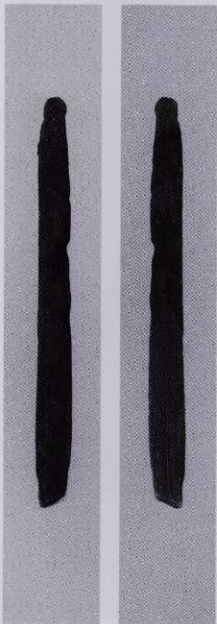


第423号溝跡（杭）  
第58图60

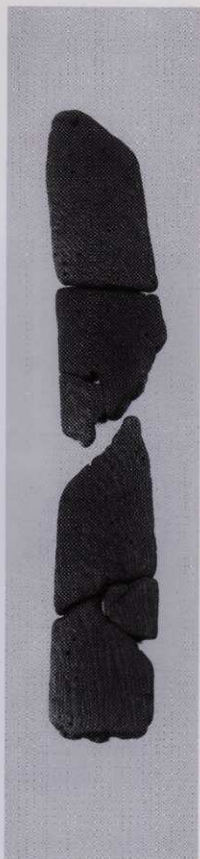
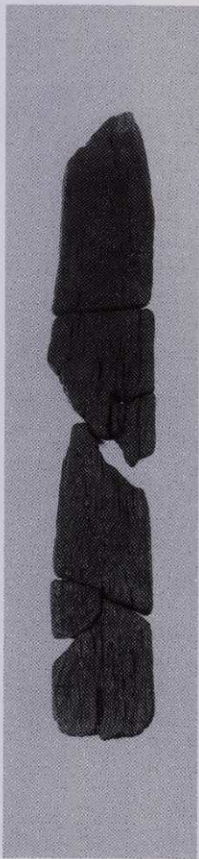


第423号溝跡（杭）  
第58图61

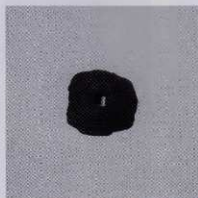




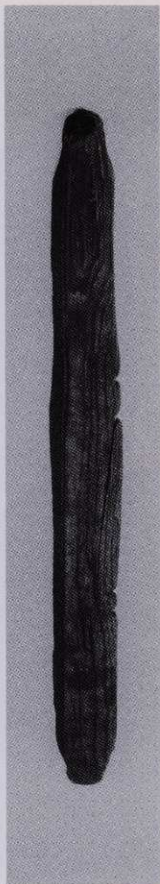
第423号溝跡 (不明製品)  
第59図62



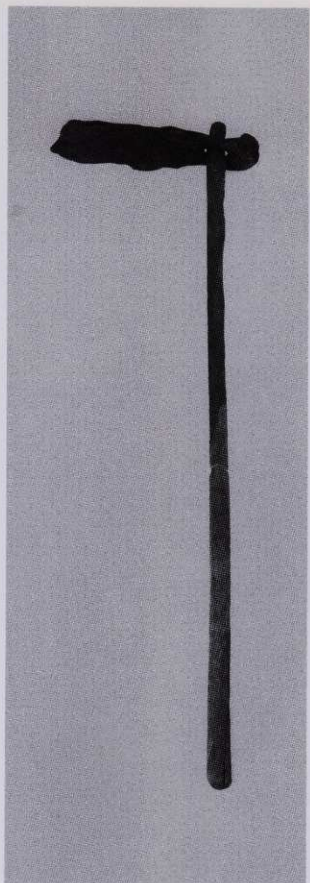
第423号溝跡 (槽)  
第59図63



第423号溝跡 (紡錘車)  
第59図64



第423号溝跡 (物差し)  
第60図65



第464号溝跡 (銀)  
第70図 1



第464号溝跡 (銀)  
第71図 2





第464号溝跡（建築材）  
第71図 3



第464号溝跡（剣形）  
第72図 6



第464号溝跡 (杭)  
第71図4



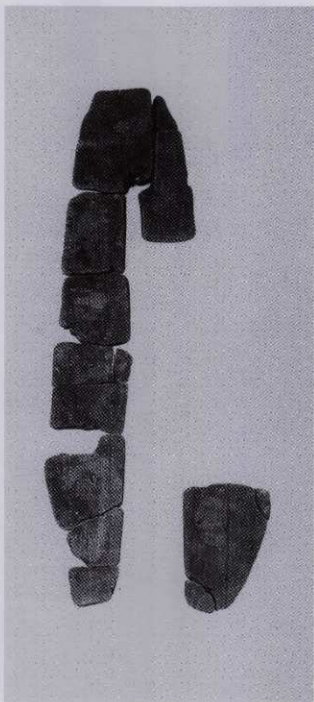
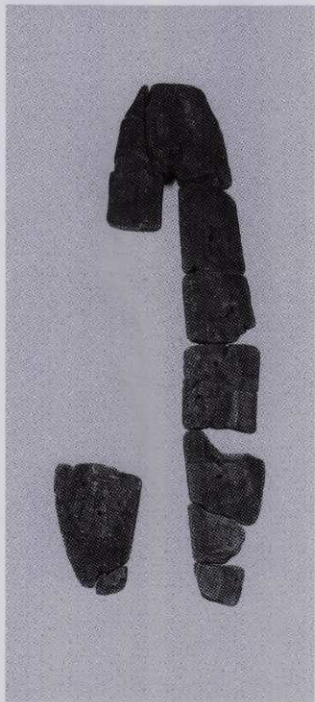
第464号溝跡 (横部材)  
第71図5



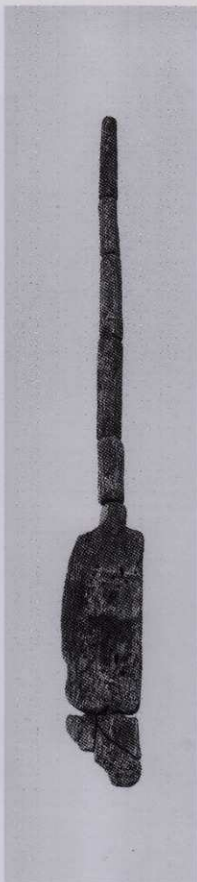
第464号溝跡 (不明製品)  
第72図7



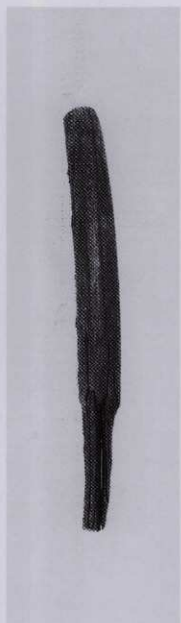
第464号溝跡 (板状加工材)  
第72図1



河川跡（二叉嶽）  
第81図1



河川跡 (鋤)  
第82図2



河川跡 (横植)  
第82図3



河川跡（整杵）  
第83図4



河川跡（弓）  
第83図5





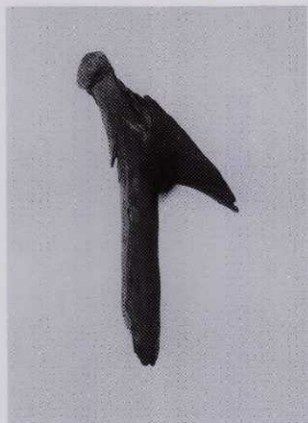
河川跡 (垂木)  
第83図 6



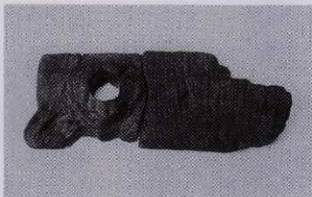
河川跡 (建築材)  
第84図 7



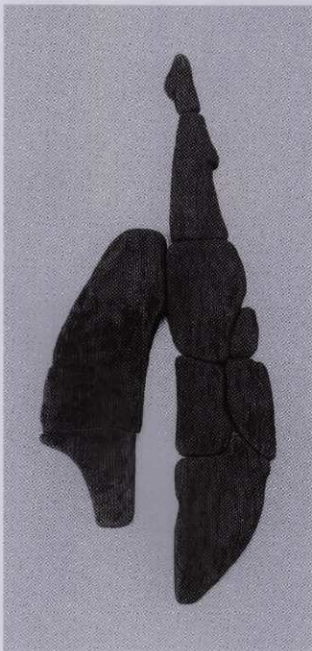
河川跡 (杭)  
第84図 8



塚跡 (鎌の柄)  
第90図 1

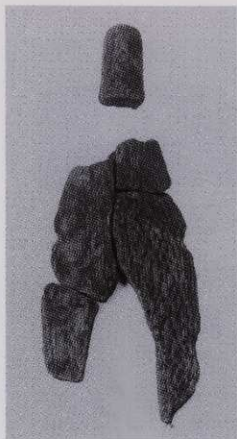


塚跡 (柄穴諸手鋸)  
第90図2



塚跡 (二叉鋸)  
第91図4





谷 (二叉鎌)  
第96図1



谷 (平楯)  
第96図2



谷 (柄)  
第96図4