

群馬県藤岡市

# E32 川除屋敷裏遺跡

集落編

〈写真図版〉

平成30～令和3年度 県営農業競争力強化基盤整備事業

牛田川除地区

埋蔵文化財発掘調査報告書

2024

群馬県藤岡市教育委員会

群馬県西部農業事務所

E  
32  
川除  
屋敷  
裏遺  
跡

集  
落  
編  
〈  
写  
真  
図  
版  
〉

平  
成  
30  
～  
令  
和  
3  
年  
度  
埋  
蔵  
文  
化  
財  
発  
掘  
調  
査  
報  
告  
書  
県  
営  
農  
業  
競  
争  
力  
強  
化  
基  
盤  
整  
備  
事  
業  
牛  
田  
川  
除  
地  
区

二  
〇  
二  
四

群  
馬  
県  
藤  
岡  
市  
教  
育  
委  
員  
会  
群  
馬  
県  
西  
部  
農  
業  
事  
務  
所

群馬県藤岡市

# E32 川除屋敷裏遺跡

集落編

〈写真図版〉

平成 30 ～令和 3 年度 県営農業競争力強化基盤整備事業

牛田川除地区

埋蔵文化財発掘調査報告書

2024

群馬県藤岡市教育委員会

群馬県西部農業事務所



# 目次

巻頭写真図版 序 例言 凡例 目次

## 第1章 調査の概要

第1節 調査に至る経緯	1
第2節 川除屋敷裏遺跡の概要	3

## 第2章 遺跡の環境

第1節 歴史的環境	5
-----------	---

## 第3章 基本層序

17

## 第4章 検出された遺構と遺物

第1節 調査区と遺跡の概要	18
第2節 検出された遺構と遺物	18
第1項 1区の概要と時期別住居跡の分布(牛田廃寺と一緒に報告)	18
第2項 2区の遺構・遺物	22
第3項 3区の遺構・遺物	89
第4項 4区の遺構・遺物	167
第5項 5区の遺構・遺物	180
第6項 6区の遺構・遺物	213
第7項 7区の遺構・遺物	237
第8項 8区の遺構・遺物	266
第9項 9区の遺構・遺物	297
第10項 10区の遺構・遺物	314
第11項 11区の遺構と遺物	328
第12項 12区の遺跡と遺物	362
第13項 13区の遺跡と遺物	366
第14項 14区の遺構と遺物	395
第15項 15区の遺構と遺物	465
第16項 16区の遺構と遺物	526
第17項 17・18区の遺構と遺物	591
第18項 19区の遺構と遺物	682
第19項 E21m川除屋敷裏遺跡(平成20年度調査分)	752

## 第5章 総括

第1節 川除屋敷裏遺跡から出土した特徴的な遺物・遺構	754
第1項 仏教系遺物	754
第2項 墨書・刻書土器、線刻鏝	757
第3項 鉄製品	758
第4項 鍛冶遺構	768
第5項 石組みカマド	768
第6項 道路状遺構	769
第2節 川除屋敷裏遺跡の集落動態とその性格	771
第1項 川除屋敷裏遺跡の様相	771
第2項 周辺遺跡との関係	774

## 第6章 自然科学分析

藤岡市川除屋敷裏遺跡6区年代測定業務報告書	780
-----------------------	-----

写真図版 報告書抄録 奥付

# 写真図版目次

## 写真図版 1

- 2区 変遷
- 2区 表土剥ぎ
- 2区 1号住居跡遺物出土状況(南から)
- 2区 1号住居跡遺物出土状況(南から)
- 2区 1号溝遺風景
- 2区 1号住居跡カマド遺物出土状況(南から)
- 2区 1号住居跡完成(南から)

## 写真図版 2

- 2区 2号住居跡完成(西から)
- 2区 4号住居跡カマド構築材(北西から)
- 2区 5号住居跡遺物・竈輪出土状況(西から)
- 2区 6号住居跡カマド完成(西から)
- 2区 3号住居跡完成
- 2区 4号住居跡カマド完成(西から)
- 2区 5号住居跡完成(西から)
- 2区 6号住居跡完成(西から)

## 写真図版 3

- 2区 7号住居跡完成(西から)
- 2区 8号住居跡遺物出土状況(西から)
- 2区 9号住居跡遺物出土状況(西から)
- 2区 9号住居跡完成(西から)
- 2区 8号住居跡完成(西から)
- 2区 9号住居跡カマドセクション
- 2区 9号住居跡カマド遺物出土状況(西から)
- 2区 9号-10号住居跡完成(南西から)

## 写真図版 4

- 2区 11号住居跡カマド遺物出土状況(北西から)
- 2区 11号住居跡完成(西から)
- 2区 12号住居跡遺物出土状況(西から)
- 2区 13号住居跡カマド遺物出土状況(西から)
- 2区 11号住居跡遺物出土状況(西から)
- 2区 12号住居跡カマド完成(西から)
- 2区 12号住居跡完成(西から)
- 2区 13号住居跡カマド完成(西から)

## 写真図版 5

- 2区 13号住居跡遺物出土状況
- 2区 15号住居跡遺物出土状況(西から)
- 2区 15号住居跡カマド完成(西から)
- 2区 16号遺物出土状況(西から)
- 2区 13号住居跡完成(西から)
- 2区 15号住居跡完成(西から)
- 2区 16号住居跡遺物出土状況(西から)
- 2区 18号住居跡完成(東から)

## 写真図版 6

- 2区 18号住居跡カマド遺物出土状況(西から)
- 2区 18号住居跡完成(西から)
- 2区 19号住居跡完成(西から)
- 2区 21号住居跡完成(西から)
- 1区 18号住居跡遺物出土状況(西から)
- 2区 19号住居跡遺物出土状況(西から)
- 2区 20・22・57号住居跡完成(西から)
- 2区 22号住居跡カマド遺物出土状況(西から)

## 写真図版 7

- 2区 22号住居跡カマド完成(西から)
- 2区 23号住居跡完成(西から)
- 2区 24号住居跡遺物出土状況(南東から)
- 2区 26号住居跡遺物出土状況(東から)
- 2区 22号住居跡遺物出土状況(北西から)
- 2区 24号住居跡カマド完成(東から)
- 2区 25号建物跡完成(南から)
- 2区 26号住居跡遺物出土状況(東から)

## 写真図版 8

- 2区 27号住居跡カマド遺物出土状況(東から)
- 2区 28号住居跡完成(西から)
- 2区 29・58号住居跡完成(北から)
- 2区 30号住居跡遺物出土状況(西から)
- 2区 27号住居跡完成(東から)
- 2区 29号住居跡完成(北から)
- 2区 30号住居跡遺物出土状況(西から)
- 2区 31号住居跡完成(東から)

## 写真図版 9

- 2区 32号住居跡完成(東から)
- 2区 33号住居跡遺物出土状況(西から)
- 2区 34号住居跡完成(西から)
- 2区 35号住居跡カマド遺物出土状況(南から)
- 2区 33号住居跡遺物出土状況(西から)
- 2区 33号住居跡遺物出土状況(西から)
- 2区 35・36・37号住居跡遺物出土状況(南から)
- 2区 35号住居跡カマド完成(南から)

## 写真図版 10

- 2区 35号住居跡完成(南から)
- 2区 38号住居跡完成(西から)
- 2区 39・48号住居跡完成(西から)
- 2区 41号住居跡カマド遺物出土状況

- 2区 38号住居跡カマド完成(西から)
- 2区 39・48号住居跡遺物出土状況(西から)
- 2区 40号住居跡完成(西から)
- 2区 41号住居跡カマド遺物出土状況

## 写真図版 11

- 2区 41・16号住居跡完成
- 2区 42号住居跡完成
- 2区 43号住居跡遺物出土状況
- 2区 44号住居跡遺物出土状況
- 2区 41・16号住居跡カマド完成
- 2区 43号住居跡完成
- 2区 44号住居跡遺物出土状況
- 2区 44号住居跡完成

## 写真図版 12

- 2区 44号住居跡掘方セクション
- 2区 44号住居跡掘方セクション
- 2区 45号住居跡完成(西から)
- 2区 50・51・54号住居跡完成(北から)
- 2区 44号住居跡掘方セクション
- 2区 44号住居跡掘方完成(西から)
- 2区 50・51・54号住居跡完成(西から)
- 2区 50号住居跡遺物出土状況(西から)

## 写真図版 13

- 2区 52号住居跡遺物出土状況
- 2区 53号住居跡完成(東から)
- 2区 56号住居跡完成(西から)
- 2区 1号掘立柱建物跡完成(西から)
- 2区 52号住居跡完成(西から)
- 2区 52・55号住居跡完成(西から)
- 2区 57号住居跡完成(西から)
- 2区 28・29・32・33号土坑完成

## 写真図版 14

- 2区 30-31号土坑完成
- 2区 35-36号土坑完成
- 2区 41-42号土坑完成
- 2区 50号土坑遺物出土状況
- 2区 35-36・37-38・39号土坑完成
- 2区 46号土坑完成
- 2区 48-49号土坑完成
- 2区 51・54号土坑完成

## 写真図版 15

- 2区 51・54号土坑完成
- 2区 65号土坑完成(南から)
- 2区 68号土坑完成(東から)
- 2区 81号土坑完成(東から)
- 2区 64号土坑完成(南から)
- 2区 66号土坑完成(東から)
- 2区 79号土坑完成(南から)
- 2区 81号土坑完成(南から)

## 写真図版 16

- 2区 82号土坑遺物出土状況(東から)
- 2区 1号溝完成(東から)
- 3区 空欄
- 3区 65号住居跡遺物出土状況(東から)
- 2区 1号溝セクション
- 2区 終了状況
- 3区 65号住居跡遺物出土状況(東から)
- 3区 65号住居跡完成(東から)

## 写真図版 17

- 3区 66号住居跡カマド完成(西から)
- 3区 67号住居跡完成(東から)
- 3区 69号住居跡遺物出土状況(東から)
- 3区 66号住居跡完成(北から)
- 3区 67号住居跡掘方(西から)
- 3区 68号住居跡完成(西から)
- 3区 69号住居跡完成(南西から)

## 写真図版 18

- 3区 70号住居跡カマド完成(西から)
- 3区 73号住居跡完成(西から)
- 3区 74号住居跡完成(南から)
- 3区 78号住居跡完成(南から)
- 3区 70号住居跡完成(西から)
- 3区 74号住居跡遺物出土状況(南から)
- 3区 77号住居跡完成(東から)
- 3区 79号住居跡遺物出土状況(西から)

## 写真図版 19

- 3区 79号住居跡完成(南から)
- 3区 80号住居跡完成(西から)
- 3区 82号住居跡完成(西から)
- 3区 87号住居跡カマド完成(西から)
- 3区 80号住居跡完成(西から)
- 3区 81号住居跡完成(西から)
- 3区 83・88号住居跡完成(南から)
- 3区 87号住居跡(西から)

## 写真図版 20

- 3区 89号住居跡灰化物輪出土状況(西から)
- 3区 89号住居跡カマド完成(西から)
- 3区 91号住居跡カマド遺物出土状況(西から)
- 3区 92号住居跡カマド遺物出土状況
- 3区 89号住居跡完成(西から)
- 3区 90号住居跡完成(東から)
- 3区 91号住居跡完成(西から)
- 3区 92号住居跡灰化物輪出土状況(西から)

## 写真図版 21

- 3区 92号住居跡完成(西から)
- 3区 93号住居跡完成(西から)
- 3区 94号住居跡完成(東から)
- 3区 97号住居跡カマド遺物出土状況(西から)
- 3区 93号住居跡カマド完成(西から)
- 3区 94号住居跡カマド完成(東から)
- 3区 96号住居跡完成(東から)
- 3区 97号住居跡完成(西から)

## 写真図版 22

- 3区 99号住居跡遺物出土状況(西から)
- 3区 99号住居跡カマド完成(南から)
- 3区 100・109号住居跡遺物出土状況
- 3区 101号住居跡遺物出土状況(西から)
- 3区 101号住居跡遺物出土状況(人れ子)
- 3区 99号住居跡カマド完成(西から)
- 3区 101号住居跡遺物出土状況(西から)
- 3区 102号住居跡完成(南から)

## 写真図版 23

- 3区 103号住居跡完成(西から)
- 3区 105号住居跡カマド遺物出土状況
- 3区 105号住居跡完成
- 3区 106号住居跡遺物出土状況
- 3区 104号住居跡遺物出土状況
- 3区 104号住居跡完成(西から)
- 3区 105号住居跡完成
- 3区 106号住居跡遺物出土状況
- 3区 106号住居跡遺物出土状況

## 写真図版 24

- 3区 106号住居跡カマド遺物出土状況
- 3区 106号住居跡カマド完成
- 3区 107号住居跡カマド遺物出土状況(南から)
- 3区 108号住居跡カマド完成
- 3区 106号住居跡カマド遺物出土状況
- 3区 106号住居跡完成(南西から)
- 3区 107号住居跡完成(南西から)
- 3区 108号住居跡遺物出土状況

## 写真図版 25

- 3区 108号住居跡完成(西から)
- 3区 110号住居跡完成
- 3区 111号住居跡完成(西から)
- 3区 113号住居跡遺物出土状況
- 3区 109号住居跡鉄鍬遺物出土状況(西から)
- 3区 111号住居跡カマド周辺遺物出土状況(西から)
- 3区 112号住居跡完成
- 3区 113号住居跡遺物出土状況

## 写真図版 26

- 3区 114号住居跡カマド
- 3区 114号住居跡遺物出土状況
- 3区 114号住居跡遺物出土状況
- 3区 116号住居跡完成
- 3区 113号住居跡完成
- 3区 114号住居跡遺物出土状況
- 3区 115号住居跡完成
- 3区 116号住居跡完成

## 写真図版 27

- 3区 117号住居跡完成
- 3区 117・119号住居跡カマド完成
- 3区 118号住居跡鉄鍬遺物出土状況
- 3区 116号土坑完成(西から)
- 3区 117号住居跡カマド完成
- 3区 117・119号住居跡完成
- 3区 1号貯穴土溝完成(西から)
- 3区 1号貯穴土溝南出土状況(北東から)

## 写真図版 28

- 3区 182号土坑完成
- 3区 完了状況
- 4区 完了状況
- 4区 120号住居跡遺物出土状況(南西から)
- 3区 土坑完成
- 3区 完了状況
- 4区 120号住居跡遺物出土状況(南西から)
- 4区 120号住居跡完成(南西から)

## 写真図版 29

- 4区 121号住居跡完成(北から)
- 4区 123号住居跡遺物出土状況(北東から)

4区 123 号住居跡完備 (北東から)	6区 遺物集中	8-2区 完備
4区 1号井戸掘方セクション	6区 249-250-252・253号土坑完備床面図検出状況	写真図版48
4区 122号住居跡完備 (南から)		8区 158号住居跡完備 (南から)
4区 123号住居跡町域穴完備 (北東から)	6区 249-250-252号土坑完備 (南から)	8区 164号住居跡遺物出土状況
4区 1号井戸プラン確認 (南から)	写真図版39	8区 165号住居跡遺物出土状況 (南から)
4区 195号土坑完備 (北から)	6区 249-252号土坑完備床面図検出状況	8区 168号住居跡遺物出土状況 (南から)
写真図版30	6区 250号土坑完備床面図検出状況	8区 163号住居跡完備 (南から)
4区 196号土坑完備 (東から)	6区 252号土坑完備セクション (南から)	8区 164号住居跡カマド完備
4区 199号土坑完備 (西から)	6区 254号土坑セクション遺物出土状況 (北から)	8区 165号住居跡カマド完備
4区 201・202・203号土坑完備 (北東から)	6区 249号土坑南北北セクション (西から)	8区 168号住居跡カマド遺物出土状況 (南から)
4区 3号溝完備 (南東から)	6区 252号土坑完備 (南から)	写真図版49
4区 197号土坑完備 (南東から)	6区 253号土坑完備 (西から)	8区 170号住居跡完備
4区 200号土坑完備 (北から)	6区 255-256号土坑完備 (北から)	8区 460～465号土坑完備
4区 201・202・203号土坑完備 (北西から)	写真図版40	8区 337-340/343～346-380号土坑完備 (南から)
4区 溝遺区東側ヒット群全景 (西から)	6区 256号土坑セクション ((西から)	8区 343号土坑遺土面検出状況 (東から)
写真図版31	6区 257-258号土坑完備 (西から)	8区 170-171号住居跡完備
4区 溝遺区東側ヒット群全景 (東から)	6区 259号土坑完備 (西から)	8区 269号土坑完備 (西から)
5区 124号住居跡遺物出土状況 (東から)	6区 260号土坑セクション	8区 337号土坑人骨検出状況 (西から)
5区 125号住居跡遺物出土状況 (西から)	6区 257-258号土坑完備 (東から)	8区 379号土坑遺物出土状況 (北から)
5区 126号住居跡完備 (東から)	6区 259号土坑完備 (西から)	写真図版50
5区 空室	6区 260号土坑完備 (西から)	8区 380号土坑人骨出土状況 (西から)
5区 124号住居跡完備 (東から)	6区 土坑完備	8区 403～406-413～415号土坑完備 (北から)
5区 126号住居跡完備 (東から)	写真図版41	8区 8号溝完備 (西から)
5区 128号住居跡カマド検出状況 (南から)	6区 車庫跡検出状況 (西から)	8区 15号溝完備 (東から)
写真図版32	6区 完了状況 (西から)	8区 397-424号住居跡遺物出土状況 (南から)
5区 128号住居跡遺物出土状況 (南東から)	7区 1区 1号道路状遺構全景1面 (北から)	8区 452号土坑完備 (南から)
5区 129号住居跡遺物出土状況 (北から)	6区 車庫跡検出状況 (西から)	8区 12号溝完備 (北から)
5区 130号住居跡遺物出土状況 (東から)	6区 西端本土柱	9区 空室
5区 130号住居跡完備 (西から)	7区 1号道路状遺構全景1面 (東から)	写真図版51
5区 128号住居跡完備 (南西から)	7区 1号道路状遺構全景1面 (東から)	9区 179号住居跡遺物出土状況
5区 129号住居跡完備 (北から)	写真図版42	9区 181号住居跡カマド完備
5区 130号住居跡遺物出土状況 (東から)	7区 1号道路状遺構全景1面 (北から)	9区 181号住居跡完備
写真図版33	7区 1号道路状遺構セクション1面(掘り)南から	9区 182号住居跡完備
5区 132号住居跡完備 (南西から)	7区 1号道路状遺構2面(波板状凹凸面)南から	9区 180号住居跡完備
5区 135号住居跡カマド検出状況 (南西から)	7区 1号道路状遺構2面(波板状凹凸面)南から	9区 181号住居跡遺物出土状況
5区 137号住居跡カマド検出状況 (南西から)	7区 1号道路状遺構2面(波板状凹凸面)南から	9区 182号住居跡カマド完備
5区 137号住居跡遺物出土状況 (北から)	7区 1号道路状遺構2面(波板状凹凸面)南から	9区 183号住居跡カマド完備
5区 133号住居跡完備 (東から)	7区 1号道路状遺構2面(波板状凹凸面)南から	9区 183号住居跡カマド完備
5区 135号住居跡完備 (西から)	7区 1号道路状遺構2面(波板状凹凸面)南から	写真図版52
5区 137号住居跡遺物出土状況 (南西から)	7区 1号道路状遺構2面(波板状凹凸面)南から	9区 182号住居跡完備
5区 137号住居跡遺物出土状況 (東から)	7区 1号道路状遺構2面(波板状凹凸面)南から	9区 16号溝完備
写真図版34	7区 1号道路状遺構2面(波板状凹凸面)南から	9区 18号溝完備
5区 137号住居跡完備 (南西から)	7区 1号道路状遺構3面(波板状凹凸面)南から	10区 空室
5区 139号住居跡カマド検出状況 (南から)	7区 1号道路状遺構3面(波板状凹凸面)南から	9区 185号住居跡完備
5区 139号住居跡遺物出土状況 (南から)	7区 1号道路状遺構3面(波板状凹凸面)南から	9区 17号溝完備
5区 204号土坑完備 (東から)	7区 1号道路状遺構3面(波板状凹凸面)南から	9区 高跡完備
5区 138号住居跡完備 (北東から)	7区 1号道路状遺構3面(波板状凹凸面)南から	10区 172号住居跡完備
5区 139号住居跡遺物出土状況 (東から)	7区 1号道路状遺構3面(波板状凹凸面)南から	写真図版53
5区 2号溝穴状遺構完備 (東から)	7区 1号道路状遺構3面(波板状凹凸面)南から	10区 173号住居跡遺物出土状況
6区 空室	7区 1号道路状遺構3面(波板状凹凸面)南から	10区 174号住居跡完備
写真図版35	7区 1号道路状遺構3面(波板状凹凸面)南から	10区 175号住居跡遺物出土状況
6区 空室	7区 1号道路状遺構3面(波板状凹凸面)南から	10区 175号住居跡カマド完備
6区 140号住居跡完備	7区 151号住居跡カマド完備	10区 173号住居跡完備
6区 142号住居跡跡方完備	7区 152号住居跡カマド完備	10区 175号住居跡遺物出土状況
6区 143号住居跡完備	7区 1号道路状遺構土柱断面	10区 175号住居跡床面図検出状況
6区 空室	7区 遺物集中検出	10区 177号住居跡遺物出土状況
6区 141号住居跡跡方完備	7区 151号住居跡完備	写真図版54
6区 143号住居跡カマド1・2層方完備	7区 152号住居跡完備	10区 177号住居跡遺物出土状況 (床面直上)
6区 144号住居跡カマド掘方セクション	写真図版45	10区 184号住居跡完備 (西から)
写真図版36	7区 153号住居跡カマド完備	10区 186号住居跡カマド遺物出土状況
6区 144号住居跡完備	7区 154号住居跡完備	11区 187・188-189号住居跡完備 (南から)
6区 145号住居跡カマド掘方完備	7区 155号住居跡完備	10区 177号住居跡カマド完備
6区 145号住居跡完備 (西から)	7区 157号住居跡カマド完備	11区 空室
6区 146-147号住居跡完備 (南から)	7区 153号住居跡完備	11区 186号住居跡カマド完備 (西から)
6区 145号住居跡カマド掘方完備	7区 155号住居跡カマド完備	11区 188号住居跡完備 (南から)
6区 145号住居跡カマド完備	7区 156号住居跡完備	写真図版55
6区 147号住居跡カマド完備 (西から)	7区 157号住居跡完備	11区 190号住居跡完備 (東から)
6区 148号住居跡遺物出土状況 (西から)	写真図版46	11区 192号住居跡完備 (南から)
写真図版37	7区 159～161号住居跡遺物出土状況	11区 193号住居跡遺物出土状況 (西から)
6区 148号住居跡遺物出土状況 (西から)	7区 159号住居跡カマド完備	11区 194号住居跡完備 (西から)
6区 149号住居跡完備 (南から)	7区 160号住居跡遺物出土状況	11区 191号住居跡完備 (西から)
6区 2号井戸掘出状況 (南から)	7区 162号住居跡カマド完備	11区 192号住居跡完備 (南から)
6区 2号井戸石積検出状況 (南から)	7区 159～161号住居跡完備	11区 193号住居跡完備 (西から)
6区 148号住居跡遺物出土状況 (南から)	7区 159号住居跡完備	11区 195号住居跡完備 (北から)
6区 150号住居跡完備 (西から)	7区 160-161号住居跡完備	写真図版56
6区 2号井戸遺跡検出状況 (南から)	7区 162号住居跡カマド完備	11区 195号住居跡カマド掘り場面 (北から)
6区 2号井戸石積検出状況 (南から)	写真図版47	11区 196号住居跡完備 (西から)
写真図版38	7区 162号住居跡完備	11区 198号住居跡完備 (西から)
6区 2号井戸石切り完備 (北から)	7区 169号住居跡完備	11区 199号住居跡完備
6区 249～260号土坑完備 (北から)	8区 空室	11区 196号住居跡完備
6区 249-250-252・253号土坑完備床面図検出状況	8-1区 完備	11区 196-197号住居跡完備 (北から)
6区 249-250-252号土坑	7区 169号住居跡カマド完備	11区 199号住居跡遺物出土状況 (南から)
6区 249～260号土坑完備 (南東から)	7区 391号土坑完備	11区 200号住居跡完備
	8-1区 遺物出土状況	

写真図版 57	14 区 237 号住居跡カマド遺物出土状況	15 区 273 号住居跡完成 (西から)
11 区 201 号住居跡完成 (南西から)	14 区 239 号住居跡鉄津等出土状況 (西から)	15 区 269 号住居跡完成 (西から)
11 区 524 号土坑灰化物検出状況	写真図版 66	15 区 268 号住居跡完成 (西から)
11 区 19 号講堂完成 (西から)	14 区 239 号住居跡鉄津等出土状況 (西から)	15 区 271 号住居跡完成 (西から)
13 区 空堀	14 区 239 号住居跡方完成 (西から)	15 区 274 号住居跡完成 (西から)
11 区 552 号土坑木材出土状況 (北から)	14 区 240 号住居跡カマド完成 (西から)	写真図版 75
11 区 526-524 ~ 541-552 ~ 655 号土坑完成	14 区 241 号住居跡カマド完成 (南から)	15 区 275 号住居跡完成 (北東から)
11 区 2 区 完掘 (南西から)	14 区 242 号住居跡遺物出土状況 (西から)	15 区 12 号孤立建物跡完成 (南から)
13 区 207 号住居跡遺物出土状況 (南から)	14 区 240 号住居跡カマド遺物出土状況 (西から)	15 区 1050 号土坑完成 (南から)
写真図版 58	14 区 240 号住居跡カマド完成 (西から)	15 区 24 号講堂完成 (東から)
13 区 207 号住居跡カマド付近遺物出土状況 (南から)	14 区 241 号住居跡完成 (西から)	15 区 276 号住居跡完成 (南から)
13 区 208 号住居跡カマド方完成 (南から)	14 区 241 号住居跡完成 (西から)	15 区 1056 号土坑遺物出土状況 (西から)
13 区 208 号住居跡完成 (西から)	写真図版 67	15 区 23 号講堂完成 (西から)
13 区 209 号住居跡完成 (東から)	14 区 241-308 号住居跡カマド完成 (西から)	15 区 25 号講堂完成 (南から)
13 区 207 号住居跡カマド支脚出土状況	14 区 242 号住居跡-1162-1172 号土坑完成 (南西から)	写真図版 76
13 区 208 号住居跡カマド方完成 (南から)	14 区 243 号住居跡遺物出土状況 (西から)	15 区 26 号講堂完成 (北から)
13 区 209 号住居跡遺物出土状況 (東から)	14 区 245 号住居跡カマド礎出土状況 (西から)	15 区 終了状況全景 (北から)
13 区 210 号住居跡完成 (東から)	14 区 241-308 号住居跡完成 (西から)	16 区 253 号住居跡完成 (西から)
写真図版 59	14 区 242 号住居跡-1162-1172 号土坑完成 (南東から)	16 区 289 号住居跡完成 (西から)
13 区 211 号住居跡カマド内石材検出状況 (南から)	14 区 244 号住居跡完成 (北から)	15 区 27 号講堂完成 (南から)
13 区 212 号住居跡カマド石材出土状況 (西から)	14 区 245 号住居跡完成 (西から)	16 区 287 号住居跡完成 (西から)
13 区 212 号住居跡カマド石材出土状況 (南から)	14 区 245 号住居跡完成 (西から)	16 区 290 号住居跡カマド完成 (西から)
13 区 212 号住居跡カマド石材出土状況 (南から)	写真図版 68	写真図版 77
13 区 212 号住居跡完成 (西から)	14 区 246 号住居跡遺物出土状況 (東から)	16 区 290 号住居跡完成 (南西から)
13 区 211 号住居跡完成 (南から)	14 区 246 号住居跡完成 (東から)	16 区 295 号住居跡カマド完成 (西から)
13 区 212 号住居跡カマド石材出土状況 (南西から)	14 区 247 号住居跡完成 (南から)	16 区 296 号住居跡カマド-貯蔵穴遺物出土状況 (西から)
13 区 212 号住居跡カマド石材出土状況 (南から)	14 区 249 号住居跡完成 (西から)	16 区 296 号住居跡遺物出土状況 (西から)
13 区 213 号住居跡完成 (南から)	14 区 246 号住居跡カマド完成 (西から)	16 区 294 号住居跡完成 (南西から)
写真図版 60	14 区 247 号住居跡完成 (西から)	16 区 295 号住居跡土層 (東から)
13 区 214 号住居跡遺物出土状況 (西から)	14 区 249 号住居跡カマド完成 (西から)	16 区 296 号住居跡カマド完成 (南西から)
13 区 7 号壁式土蔵構造部-礎検出状況 (西から)	14 区 250 号住居跡完成 (西から)	16 区 297 号住居跡遺物出土状況 (西から)
13 区 土坑完成 (西から)	写真図版 69	写真図版 78
14 区 空堀	14 区 251 号住居跡カマド-貯蔵穴完成 (西から)	16 区 297 号住居跡完成 (北から)
13 区 孤立建物跡検出 (西から)	14 区 252 号住居跡遺物出土状況 (南から)	16 区 298 号住居跡完成 (西から)
13 区 7 号壁式土蔵セクション (西から)	14 区 255 号住居跡-868 号土坑他完成 (南西から)	16 区 300 号住居跡完成 (南西から)
13 区 完了状況 (北から)	14 区 291 号住居跡完成 (西から)	16 区 302 号住居跡完成 (南東から)
14 区 215 号住居跡完成 (西から)	14 区 251-252 号住居跡完成 (西から)	16 区 302 号住居跡完成 (南東から)
写真図版 61	14 区 254 号住居跡完成 (南西から)	16 区 298 号住居跡土層のみカマド (西から)
14 区 216 号住居跡カマド方完成 (西から)	14 区 291 号住居跡炭化物検出状況 (北から)	16 区 299 号住居跡完成 (西から)
14 区 216 号住居跡方完成 (西から)	14 区 291 (221) 号住居跡南北セクション (北から)	16 区 301 号住居跡土層 (東から)
14 区 217 号住居跡遺物出土状況 (西から)	写真図版 70	16 区 303 号住居跡完成 (北から)
14 区 218 号住居跡	14 区 292 号住居跡完成 (北から)	写真図版 79
14 区 216 号住居跡炭化物出土状況 (南から)	14 区 310 号住居跡完成-床面のみ検出 (西から)	16 区 304 号住居跡積石出土状況 (南西から)
14 区 217 号住居跡カマド完成 (西から)	14 区 6 号孤立柱建物跡完成 (東から)	16 区 305 号住居跡カマド完成 (南西から)
14 区 218 号住居跡完成 (西から)	14 区 7-8 号孤立柱建物跡完成 (北から)	16 区 305-306 号住居跡完成 (南西から)
14 区 219 号住居跡カマド完成 (西から)	14 区 293 号完成 (西から)	16 区 307 号住居跡完成 (南西から)
写真図版 62	14 区 7 号孤立柱建物跡完成 (西から)	16 区 304 号住居跡完成 (南西から)
14 区 219 号住居跡完成 (西から)	14 区 891-892 号土坑遺物出土状況 (北から)	16 区 305 号住居跡完成 (南西から)
14 区 221 号住居跡遺物出土状況 (南から)	写真図版 71	16 区 306 号住居跡土層 (南西から)
14 区 221 号住居跡カマド完成 (西から)	14 区 西端土坑完成 (東から)	16 区 311 号住居跡完成 (南西から)
14 区 222 号住居跡カマド完成 (西から)	14 区 805 ~ 810-891-892 号土坑セクション (北から)	16 区 312 号住居跡カマド完成 (南西から)
14 区 220 号住居跡完成 (西から)	14 区 完掘全景 (西から)	16 区 316 号住居跡カマド遺物出土状況 (南東から)
14 区 221 号住居跡カマド遺物出土状況 (西から)	15 区 256 号住居跡完成 (西から)	16 区 316 号住居跡完成 (南東から)
14 区 222 号住居跡完成 (西から)	14 区 土坑全景 (北西から)	16 区 312-313-328 号住居跡完成 (南から)
写真図版 63	15 区 22 号講堂完成 (南東から)	313 号住居跡カマド遺物出土状況 (南から)
14 区 223 号住居跡カマド完成 (西から)	15 区 空堀	16 区 314 号住居跡完成 (南西から)
14 区 224 号住居跡完成 (西から)	15 区 257 号住居跡カマド遺物出土状況 (西から)	16 区 315 号住居跡完成 (南東から)
14 区 225 号住居跡完成 (西から)	写真図版 72	16 区 317 号住居跡完成-炭化物-炭検出状況
14 区 227 号住居跡完成 (南西から)	15 区 257 号住居跡完成 (西から)	写真図版 81
14 区 223 号住居跡完成 (西から)	15 区 259 号住居跡完成 (西から)	16 区 319 号住居跡遺物出土状況 (北から)
14 区 225 号住居跡カマド完成 (西から)	15 区 261 号住居跡遺物出土状況 (西から)	16 区 321 号住居跡カマド完成-遺物出土状況 (東から)
14 区 226 号住居跡完成 (西から)	15 区 262 号住居跡完成 (西から)	16 区 322 号住居跡完成 (東から)
14 区 227-234 号住居跡 (北西から)	15 区 258 号住居跡完成 (西から)	16 区 328 号住居跡完成 (西から)
写真図版 64	15 区 261 号住居跡カマド検出状況 (西から)	16 区 321 号住居跡完成 (南から)
14 区 228 号住居跡完成 (西から)	15 区 262 号住居跡カマド完成 (西から)	16 区 320 号住居跡完成-遺物出土状況 (東から)
14 区 230 号住居跡完成 (南から)	15 区 263 号住居跡土層遺物出土状況 (西から)	16 区 327 号住居跡完成 (北から)
14 区 231 号住居跡完成 (北から)	写真図版 73	16 区 330 号住居跡カマド完成 (西から)
14 区 233 号住居跡カマド完成 (東から)	15 区 263 号住居跡完成 (北東から)	写真図版 82
14 区 229 号住居跡完成 (東から)	15 区 265 号住居跡完成 (西から)	16 区 330 号住居跡完成 (西から)
14 区 231 号住居跡カマド完成 (西から)	15 区 266 号住居跡完成 (西から)	16 区 331 号住居跡カマド完成 (東から)
14 区 232 号住居跡完成 (南西から)	15 区 268 号住居跡カマド階段礎出土状況 (西から)	16 区 335 号住居跡完成 (東から)
14 区 233 号住居跡遺物出土状況 (北から)	15 区 264 号住居跡完成 (西から)	16 区 337 号住居跡完成 (西から)
写真図版 65	15 区 266 号住居跡カマド完成 (西から)	16 区 331 号住居跡カマド完成-灰層上面 (東から)
14 区 233 号住居跡遺物出土状況 (北から)	15 区 267 号住居跡完成 (西から)	16 区 332 号住居跡完成 (北から)
14 区 235 号住居跡遺物跡検出状況	15 区 268 号住居跡カマド完成 (西から)	16 区 336 号住居跡完成 (東から)
14 区 236 号住居跡完成 (西から)	写真図版 74	16 区 340 号住居跡完成 (西から)
14 区 237 号住居跡遺物-礎出土状況 (南西から)	15 区 268 号住居跡銅製品近景 (西から)	写真図版 83
14 区 233 号住居跡完成 (北東から)	15 区 269 号住居跡カマド完成 (西から)	16 区 1156 号土坑遺物出土状況 (南東から)
14 区 235 号住居跡完成 (西から)	15 区 270 号住居跡完成 (西から)	

16区	南側土留完成(南から)	18区	5号井戸石積検出状況(東から)	写真版102	
16区	完成全量(南から)	18区	34号溝完成(西から)	2区	1号住居跡-2号住居跡(1)出土遺物
17区	空掘	18区	36号溝完成(南から)	写真版103	
16区	南側土留完成(北から)	18区	39号溝完成(西から)	2区	2号住居跡(2)-3-4-5-6号住居跡出土遺物
16区	土留・ピット群完成(北西から)	写真版93			
17-18・19区	空掘	18区	終了状況(南から)	写真版104	
17区	279号住居跡完成(西から)	19区	空掘	2区	7-8-9号住居跡出土遺物
写真版84		19区	338号住居跡完成(北西から)	写真版105	
17区	280号住居跡遺物出土状況(北西から)	19区	361号住居跡完成(北から)	2区	10-11-12号住居跡-13号住居跡(1)出土遺物
17区	281号住居跡カマド周辺遺物・遺出土状況(南から)	19区	空掘	写真版106	
17区	282号住居跡カマド遺物出土状況(南から)	19区	空掘	2区	13号住居跡(2)-14-15号住居跡出土遺物
17区	283号住居跡完成(北西から)	19区	344-381号住居跡完成(西から)	写真版107	
17区	281号住居跡遺物・遺出土状況(南から)	19区	362号住居跡完成(西から)	2区	16-18号住居跡-19号住居跡(1)出土遺物
17区	281号住居跡完成(南から)	写真版94			
17区	282号住居跡完成(西から)	19区	363号住居跡完成遺物出土状況(西から)	写真版108	
17区	284号住居跡完成(南から)	19区	364号住居跡遺物出土状況(西から)	2区	19号住居跡(2)-21-22-24-25-26号住居跡出土遺物
写真版85		19区	364号住居跡完成(西から)	写真版109	
17区	285号住居跡完成(北から)	19区	365号住居跡カマド完成(西から)	2区	27-30-31-32号住居跡-33号住居跡(1)出土遺物
17区	339号住居跡遺物出土状況(北から)	19区	369号住居跡カマド完成(西から)	写真版110	
17区	4号井戸検出状況(南から)	写真版95			
17区	30号溝完成(南から)	19区	369号住居跡完成(西から)	2区	33号住居跡(2)-34-35号住居跡出土遺物
17区	286号住居跡完成(南から)	19区	370号住居跡完成(東から)	写真版111	
17区	419号住居跡完成(西から)	19区	408号住居跡完成(南西から)	2区	36-37-38-39-40-42号住居跡-41号住居跡(1)出土遺物
17区	1328号土坑埋藏検出状況(北から)	19区	373号住居跡カマド完成状況(西から)	写真版112	
17区	31号溝完成(北西から)	19区	370号住居跡カマド完成(南から)	2区	41号住居跡(2)-43号住居跡-44号住居跡(1)出土遺物
写真版86		19区	370号住居跡完成(東から)	写真版113	
17区	32号溝遺出土状況(北から)	19区	372-388号住居跡完成(東から)	2区	44号住居跡(2)-45-48-49-50-51号住居跡出土遺物
17区	西側完成(東から)	写真版96			
18区	341号住居跡完成(東から)	19区	374-394号住居跡完成(西から)	写真版114	
18区	342号住居跡カマド土層(北から)	19区	375号住居跡カマド完成(西から)	2区	52-53-54-56-57号住居跡-1号溝-2-10-11-40号土坑出土遺物
17-18区	34号溝遺出土状況(東から)	19区	376号住居跡完成(西から)	写真版115	
18区	空掘	19区	378号住居跡カマド完成(南西から)	2区	48-50-52-58-59-67-69-70-74-78-80号土坑・遺構外出土遺物
18区	341-418号住居跡土層(南から)	19区	374-394号住居跡完成(南から)	写真版116	
18区	342号住居跡カマド完成(北から)	19区	375号住居跡完成(西から)	3区	65号住居跡(1)出土遺物
写真版87		19区	377号住居跡完成(南西から)	写真版117	
18区	343号住居跡跡1完成(西から)	19区	378号住居跡完成(南西から)	3区	65号住居跡(2)出土遺物
18区	345-349号住居跡土層(北から)	19区	379号住居跡カマド完成(西から)	写真版118	
18区	346号住居跡完成(南から)	19区	380号住居跡カマド2完成(西から)	3区	65号住居跡(3)-66-67号住居跡出土遺物
18区	348号住居跡完成(南から)	19区	381号住居跡完成(西から)	写真版119	
18区	345号住居跡完成(南から)	19区	379号住居跡カマド完成(西から)	3区	68-69号住居跡-70号住居跡(1)出土遺物
18区	345-349号住居跡土層(北から)	19区	380号住居跡カマド1完成(西から)	写真版120	
18区	348号住居跡カマド完成(南から)	19区	380号住居跡完成(西から)	3区	70号住居跡(2)-73号住居跡-74号住居跡(1)出土遺物
18区	350号住居跡完成(西から)	19区	382号住居跡-1577号土坑完成(西から)	写真版121	
写真版88		写真版98			
18区	351号住居跡完成(南から)	19区	383号住居跡カマド遺物出土状況(西から)	3区	74号住居跡(2)-77-78-79号住居跡-80号住居跡(1)出土遺物
18区	352号住居跡カマド完成(西から)	19区	384号住居跡完成(南西から)	写真版122	
18区	352号住居跡カマド完成(西から)	19区	389号住居跡風積層検出・遺物出土状況(南から)	3区	80号住居跡(2)-81-83-87-88-89-90号住居跡出土遺物
18区	353号住居跡完成(南から)	19区	395号住居跡カマド完成(南から)	写真版123	
写真版89		19区	383号住居跡完成(西から)	3区	91号住居跡出土遺物
18区	355号住居跡カマド完成(南西から)	19区	385号住居跡完成(西から)	写真版124	
18区	355号住居跡カマド完成(南から)	19区	392-413号完成(南西から)	3区	92号住居跡出土遺物
18区	355号住居跡遺物出土状況(東から)	19区	397号住居跡完成(西から)	写真版125	
18区	355号住居跡カマド完成(南東から)	写真版99			
18区	355号住居跡カマド完成(南から)	19区	398号住居跡完成(北から)	3区	93-94号住居跡出土遺物
18区	355号住居跡カマド土層(南から)	19区	399号住居跡完成(北西から)	写真版126	
写真版90		19区	400-421号住居跡完成(西から)	3区	96-97-98号住居跡-99号住居跡(1)出土遺物
18区	356号住居跡カマド完成(西から)	19区	401号住居跡完成(北から)	写真版127	
18区	357号住居跡完成(北から)	19区	399号住居跡カマド完成(北西から)	3区	99号住居跡(2)-100号住居跡出土遺物
18区	358号住居跡カマド土層(南から)	19区	400号住居跡カマド完成(南西から)	写真版128	
18区	358号住居跡完成(西から)	19区	401号住居跡カマド完成(北から)	3区	101-102-103-104-105号住居跡出土遺物
18区	356号住居跡完成(西から)	19区	402号住居跡カマド完成(西から)	写真版129	
18区	358号住居跡遺物出土状況(西から)	写真版100			
18区	358号住居跡カマド完成(西から)	19区	402号住居跡完成(西から)	3区	106号住居跡(1)出土遺物
18区	359号住居跡完成(西から)	19区	407号住居跡カマド完成(西から)	写真版130	
写真版91		19区	407号住居跡完成(西から)	3区	106号住居跡(2)出土遺物
18区	360号住居跡完成(南から)	19区	413号住居跡遺物出土状況(北西から)	写真版131	
18区	3号彫穴遺構製品出土状況(西から)	19区	405-420号住居跡完成(南から)	3区	107-108-109A-109B号住居跡出土遺物
18区	4号彫穴遺構完成(西から)	19区	407号住居跡彫刻・遺物出土状況(西から)	3区	110-111-112-113号住居跡出土遺物
18区	4号井戸周辺土坑群(南から)	19区	412号住居跡完成(西から)	写真版132	
18区	418号住居跡完成(西から)	19区	414号住居跡カマドセクション(南から)	写真版133	
18区	3号彫穴遺構完成(西から)	写真版101			
18区	4号井戸土層(南から)	19区	415号住居跡完成(北東から)	3区	114-115-116号住居跡出土遺物
18区	5号井戸検出状況(西から)	19区	420号住居跡カマド完成(西から)	写真版134	
写真版92		19区	38号溝完成(北から)	3区	117-118-119号住居跡出土遺物
18区	5号井戸石積検出状況(東から)	19区	416号住居跡完成(西から)	写真版135	
18区	5号井戸埋落状況(北から)	19区	29号溝完成(北西から)	3区	1号彫穴遺構-91-92-138-139-140-155-157-162-163-168-179-181-185号土坑・遺構外出土遺物
18区	35号溝完成(西から)	19区	終了状況(北から)		
18区	36号溝-1803号土坑完成(北から)				



写真版 136  
4 区 120-123 号住居跡-1 号井戸・198-199 号土坑・道橋外出土遺物  
写真版 137  
5 区 124-125-126-127-128 号住居跡出土遺物  
写真版 138  
5 区 129-130-131-132-133-134 号住居跡出土遺物  
写真版 139  
5 区 135-136 号住居跡-137 号住居跡 (1) 出土遺物  
写真版 140  
5 区 137 号住居跡 (2) 出土遺物  
写真版 141  
5 区 138-139 号住居跡-2 号整穴式遺構・206・208-209-211 号土坑出土遺物  
写真版 142  
5 区 遺構外出土遺物  
写真版 143  
6 区 140-141-142-143-145 号住居跡出土遺物  
写真版 144  
6 区 146-147-148 号住居跡出土遺物  
写真版 145  
6 区 150 号住居跡-237-254 号土坑出土遺物  
写真版 146  
6 区 2 号井戸・遺物集中一一括出土遺物  
写真版 147  
7 区 151-152-153 号住居跡-155 号住居跡 (1) 出土遺物  
写真版 148  
7 区 155 号住居跡 (2)-156-157 号住居跡出土遺物  
写真版 149  
7 区 159-160-161 号住居跡-162 号住居跡 (1) 出土遺物  
写真版 150  
7 区 162 号住居跡 (2)-169 号住居跡-392 号土坑・遺物集中出土遺物  
写真版 151  
7 区 1 号道路状遺構 (1) 出土遺物  
写真版 152  
7 区 1 号道路状遺構 (2) 一括出土遺物  
写真版 153  
8 区 158-163-164 号住居跡-165 号住居跡 (1) 出土遺物  
写真版 154  
8 区 165 号住居跡 (2)-166-167-168-170 号住居跡出土遺物  
写真版 155  
8 区 171 号住居跡-270-340-343-379-397-402-416-459 号土坑-459 号土坑周辺一一括出土遺物  
写真版 156  
9 区 179-180 号住居跡-181 号住居跡 (1) 出土遺物  
写真版 157  
9 区 181 号住居跡 (2)-182-183-185 号住居跡・16-18 号溝一一括出土遺物  
写真版 158  
10 区 172-173-174 号住居跡-175 号住居跡 (1) 出土遺物  
写真版 159  
10 区 175 号住居跡 (2)-176-177 号住居跡-6 号井戸一一括出土遺物  
写真版 160  
11 区 186-189-190-192-193-196-197-198 号住居跡出土遺物  
写真版 161  
11 区 199 号住居跡出土遺物  
写真版 162  
11 区 203 号住居跡-509-535-537 号土坑出土遺物  
写真版 163  
11 区 550-569-580-587-588-629-633-646 号土坑・道橋外出土遺物  
写真版 164  
13 区 207-208 号住居跡出土遺物  
写真版 165  
13 区 209-210-211 号住居跡出土遺物  
写真版 166  
13 区 212-213-214 号住居跡出土遺物  
写真版 167  
13 区 7 号整穴式遺構-698-724-740-747 号・道橋外出土遺物

写真版 168  
14 区 215-216-217-218-219 号住居跡-221 号住居跡 (1) 出土遺物  
写真版 169  
14 区 221 号住居跡 (2) 出土遺物  
写真版 170  
14 区 221 号住居跡 (3) 出土遺物  
写真版 171  
14 区 221 号住居跡 (4)-222-223-224-225-226-227 号住居跡出土遺物  
写真版 172  
14 区 228-230-231-232-233-235-238 号住居跡出土遺物  
写真版 173  
14 区 236-237-240 号住居跡-239 号住居跡 (1) 出土遺物  
写真版 174  
14 区 239 号住居跡 (2) 出土遺物  
写真版 175  
14 区 241-243-244-245-246 号住居跡出土遺物  
写真版 176  
14 区 247-249-250-251 号住居跡出土遺物  
写真版 177  
14 区 252-292-293-308 号住居跡-813-814-823-831-833-837-852-875-876-892-1192 号土坑・道橋外出土遺物  
写真版 178  
15 区 256-257-258-259-260 号住居跡-261 号住居跡 (1) 出土遺物  
写真版 179  
15 区 261 号住居跡 (2)-262 号住居跡出土遺物  
写真版 180  
15 区 263 号住居跡 (1) 出土遺物  
写真版 181  
15 区 263 号住居跡 (2) 出土遺物  
写真版 182  
15 区 263 号住居跡 (3) 出土遺物  
写真版 183  
15 区 263 号住居跡 (4) 出土遺物  
写真版 184  
15 区 263 号住居跡 (5)-264 号住居跡-266 号住居跡 (1) 出土遺物  
写真版 185  
15 区 266 号住居跡 (2)-267 号住居跡出土遺物  
写真版 186  
15 区 268 号住居跡出土遺物  
写真版 187  
15 区 269-270 号住居跡出土遺物  
写真版 188  
15 区 271-272 号住居跡-273 号住居跡 (1) 出土遺物  
写真版 189  
15 区 273 号住居跡 (2)-274-275 号住居跡出土遺物  
写真版 190  
15 区 276-277 号住居跡・905-912-913-916-923-934-947-950-961-1022-1048 号土坑出土遺物  
写真版 191  
15 区 1051-1053-1056 号土坑-23-27 号溝・道橋外出土遺物  
写真版 192  
16 区 253-289-290-294 号住居跡出土遺物  
写真版 193  
16 区 295-296-297 号住居跡出土遺物  
写真版 194  
16 区 298-299-300-301-304 号住居跡-305 号住居跡 (1) 出土遺物  
写真版 195  
16 区 305 号住居跡 (2)-307-313 号住居跡・314 号住居跡 (1) 出土遺物  
写真版 196  
16 区 314 号住居跡 (2) 出土遺物  
写真版 197  
16 区 314 号住居跡 (3)-315-316-317-318-319 号住居跡出土遺物  
写真版 198  
16 区 321-325-326-327-328-329-330 号住居跡出土遺物  
写真版 199  
16 区 331-335 号住居跡-2 号道路状遺構出土遺物

写真版 200  
16 区 1087-1118-1156-1157-1209-1210-1257 号土坑・道橋外出土遺物  
写真版 201  
17 区 280 号住居跡-281 号住居跡 (1) 出土遺物  
写真版 202  
17 区 281 号住居跡 (2) 出土遺物  
写真版 203  
17 区 281 号住居跡 (3)-282-283-284-285 号住居跡-286 号住居跡 (1) 出土遺物  
写真版 204  
17 区 286 号住居跡 (2)-339-419 号住居跡出土遺物  
写真版 205  
17 区 32-33 号溝・1060-1071-1073-1302-1307-1308-1313-1327-1328-1334-1335 号土坑出土遺物  
写真版 206  
18 区 341-342-343 号住居跡出土遺物  
写真版 207  
18 区 345-348-349-350-351-352-354 号住居跡出土遺物  
写真版 208  
18 区 355-356 号住居跡出土遺物  
写真版 209  
18 区 357-358 号住居跡出土遺物  
写真版 210  
18 区 319-300 号住居跡-418 号住居跡 (1) 出土遺物  
写真版 211  
18 区 418 号住居跡 (2)-3 号整穴式遺構出土遺物  
写真版 212  
18 区 446 号整穴式遺構-4-5 号井戸-34-35-36 号溝-1361-1438-1462-1468-1751-1763-1812-1822-1851 号土坑出土遺物  
写真版 213  
18 区 1949 号土坑・道橋外出土遺物  
写真版 214  
19 区 338-344-361-362-363-300 号住居跡出土遺物  
写真版 215  
19 区 364-365-366-368-369-371 号住居跡出土遺物  
写真版 216  
19 区 370-373-374-375 号住居跡出土遺物  
写真版 217  
19 区 376-378-379-380-381-382 号住居跡出土遺物  
写真版 218  
19 区 383 号住居跡-384 号住居跡 (1) 出土遺物  
写真版 219  
19 区 384 号住居跡 (2)-385-389-392 号住居跡出土遺物  
写真版 220  
19 区 393-394-397-398-399 号住居跡-400 号住居跡 (1) 出土遺物  
写真版 221  
19 区 401 号住居跡 (2)-401 号住居跡出土遺物  
写真版 222  
19 区 402-403-405 号住居跡出土遺物  
写真版 223  
19 区 407 号住居跡-409 号住居跡 (1) 出土遺物  
写真版 224  
19 区 409 号住居跡 (2)-412-413-414-415-420-421 号住居跡-38 号溝-1542 号土坑出土遺物  
写真版 225  
19 区 1555-1681-1878-1927-1936 号土坑・道橋外出土遺物



2区 空撮



2区 表土剥ぎ



2区 7月調査風景



2区 1号住居跡遺物出土状況(南から)



2区 1号住居跡カマド遺物出土状況(南から)



2区 1号住居跡遺物出土状況(南から)



2区 1号住居跡完掘(南から)

写真図版 2



2区 2号住居跡完掘（西から）



2区 3号住居跡完掘



2区 4号住居跡カマド横築材（北西から）



2区 4号住居跡カマド完掘（西から）



2区 5号住居跡遺物・礎検出状況（西から）



2区 5号住居跡完掘（西から）



2区 6号住居跡カマド完掘（西から）



2区 6号住居跡完掘（西から）



2区 7号住居跡完掘(西から)



2区 8号住居跡完掘(西から)



2区 8号住居跡遺物出土状況(西から)



2区 9号住居跡カマドセクション



2区 9号住居跡遺物出土状況(西から)



2区 9号住居跡カマド遺物出土状況(西から)



2区 9号住居跡完掘(西から)



2区 9・10号住居跡完掘(南西から)

写真図版 4



2区 11号住居跡カマド遺物検出状況(北西から)



2区 11号住居跡遺物出土状況(西から)



2区 11号住居跡完掘(西から)



2区 12号住居跡カマド完掘(西から)



2区 12号住居跡遺物出土状況(西から)



2区 12号住居跡完掘(西から)



2区 13号住居跡カマド遺物出土状況(西から)



2区 13号住居跡カマド完掘(西から)



2区 13号住居跡遺物出土状況



2区 13号住居跡完掘(西から)



2区 15号住居跡遺物出土状況(西から)



2区 15号住居跡完掘(西から)



2区 15号住居跡カマド完掘(西から)



2区 16号住居跡遺物出土状況(西から)



2区 16号遺物出土状況(西から)



2区 18号住居跡完掘(東から)

写真図版 6



2区 18号住居跡カマド遺物出土状況(西から)



1区 18号住居跡遺物出土状況(西から)



2区 18号住居跡完掘(西から)



2区 19号住居跡遺物出土状況(西から)



2区 19号住居跡完掘(西から)



2区 20・22・57号住居跡完掘(西から)



2区 21号住居跡完掘(西から)



2区 22号住居跡カマド遺物出土状況(西から)



2区 22号住居跡カマド完掘(西から)



2区 22号住居跡遺物出土状況(北西から)



2区 23号住居跡完掘(西から)



2区 24号住居跡カマド完掘(東から)



2区 24号住居跡遺物出土状況(南東から)



2区 25号建物跡完掘(南から)



2区 26号住居跡遺物出土状況(東から)



2区 26号住居跡遺物出土状況(東から)



写真図版 8



2区 27号住居跡カマド遺物出土状況(東から)



2区 27号住居跡完掘(東から)



2区 28号住居跡完掘(西から)



2区 29号住居跡完掘(北から)



2区 29・58号住居跡完掘(北から)



2区 30号住居跡遺物出土状況(西から)



2区 30号住居跡遺物出土状況(西から)



2区 31号住居跡完掘(東から)



2区 32号住居跡完掘(東から)



2区 33号住居跡遺物出土状況(西から)



2区 33号住居跡遺物出土状況(西から)



2区 33号住居跡遺物出土状況(西から)



2区 34号住居跡完掘(西から)



2区 35・36・37号住居跡遺物出土状況(南から)



2区 35号住居跡カマド遺物出土状況(南から)



2区 35号住居跡カマド完掘(南から)

写真図版 10



2区 35号住居跡完掘(南から)



2区 38号住居跡カマド完掘(西から)



2区 38号住居跡完掘(西から)



2区 39・48号住居跡遺物出土状況(西から)



2区 39・48号住居跡完掘(西から)



2区 40号住居跡完掘(西から)



2区 41号住居跡カマド遺物出土状況



2区 41号住居跡カマド遺物出土状況



2区 41・16号住居跡完掘



2区 41・16号住居跡カマド完掘



2区 42号住居跡完掘



2区 43号住居跡完掘



2区 43号住居跡遺物出土状況



2区 44号住居跡遺物出土状況



2区 44号住居跡遺物出土状況



2区 44号住居跡完掘

写真図版 12



2区 44号住居跡掘方セクション



2区 44号住居跡掘方セクション



2区 44号住居跡掘方セクション



2区 44号住居跡掘方完掘（西から）



2区 45号住居跡完掘（西から）



2区 50・51・54号住居跡完掘（西から）



2区 50・51・54号住居跡完掘（北から）



2区 50号住居跡遺物出土状況（西から）



2区 52号住居跡遺物出土状況



2区 52号住居跡完掘(西から)



2区 53号住居跡完掘(東から)



2区 52・55号住居跡完掘(西から)



2区 56号住居跡完掘(西から)



2区 57号住居跡完掘(西から)



2区 1号掘立柱建物跡完掘(西から)



2区 28・29・32・33号土坑完掘

写真図版 14



2区 30・31号土坑完掘



2区 35・36・37・38・39号土坑完掘



2区 35・36号土坑完掘



2区 46号土坑完掘



2区 41・42号土坑完掘



2区 48・49号土坑完掘



2区 50号土坑露出土状況



2区 51・54号土坑完掘



2区 51・54号土坑完掘



2区 64号土坑完掘（南から）



2区 65号土坑完掘（南から）



2区 66号土坑完掘（東から）



2区 68号土坑完掘（東から）



2区 79号土坑完掘（南から）



2区 81号土坑完掘（東から）



2区 81号土坑完掘（南から）





2区 82号土坑遺物出土状況(東から)



2区 1号溝セクション



2区 1号溝完掘(東から)



2区 終了状況



3区 空撮



3区 65号住居跡遺物出土状況(東から)



3区 65号住居跡遺物出土状況(東から)



3区 65号住居跡完掘(東から)



3区 66号住居跡カマド完掘



3区 66号住居跡完掘（北から）



3区 67号住居跡カマド完掘（西から）



3区 67号住居跡掘方（西から）



3区 67号住居跡完掘（東から）



3区 68号住居跡完掘（西から）



3区 69号住居跡遺物出土状況（東から）



3区 69号住居跡完掘（南西から）



3区 70号住居跡カマド完掘(西から)



3区 70号住居跡完掘(西から)



3区 73号住居跡完掘(西から)



3区 74号住居跡遺物出土状況(南から)



3区 74号住居跡完掘(南から)



3区 77号住居跡完掘(東から)



3区 78号住居跡完掘(南から)



3区 79号住居跡遺物出土状況(西から)



3区 79号住居跡完掘(南から)



3区 80号住居跡カマド完掘(西から)



3区 80号住居跡完掘(西から)



3区 81号住居跡完掘(西から)



3区 82号住居跡完掘(西から)



3区 83・88号住居跡完掘(南から)



3区 87号住居跡カマド完掘(西から)



3区 87号住居跡(西から)



3区 89号住居跡炭化物検出状況(西から)



3区 89号住居跡完掘(西から)



3区 89号住居跡カマド完掘(西から)



3区 90号住居跡完掘(東から)



3区 91号住居跡カマド遺物出土状況(西から)



3区 91号住居跡完掘(西から)



3区 92号住居跡カマド遺物出土状況



3区 92号住居跡炭化物検出状況(西から)



3区 92号住居跡完掘(西から)



3区 93号住居跡カマド完掘(西から)



3区 93号住居跡完掘(西から)



3区 94号住居跡カマド完掘(東から)



3区 94号住居跡完掘(東から)



3区 96号住居跡完掘(東から)



3区 97号住居跡カマド遺物出土状況(西から)



3区 97号住居跡完掘(西から)



3区 99号住居跡遺物出土状況(西から)



3区 99号住居跡遺物出土状況(入れ子)



3区 99号住居跡カマド完掘(西から)



3区 99号住居跡カマド完掘(西から)



3区 100・109号住居跡遺物出土状況



3区 101号住居跡遺物出土状況(西から)



3区 101号住居跡遺物出土状況(西から)



3区 102号住居完掘(南から)



3区 103号住居跡完掘（西から）



3区 104号住居跡完掘（西から）



3区 105号住居跡カマド遺物出土状況



3区 105号住居跡完掘



3区 105号住居跡完掘



3区 106号住居跡遺物出土状況



3区 106号住居跡遺物出土状況



3区 106号住居跡遺物出土状況





3区 106号住居跡カマド遺物出土状況



3区 106号住居跡カマド遺物出土状況



3区 106号住居跡カマド完掘



3区 106号住居跡完掘



3区 107号住居跡カマド遺物出土状況 (南から)



3区 107号住居跡完掘 (南西から)



3区 108号住居跡カマド完掘



3区 108号住居跡遺物出土状況



3区 108号住居跡完掘(西から)



3区 109号住居跡鉄鎌出土状況



3区 110号住居跡完掘



3区 111号住居跡カマド周辺遺物出土状況(西から)



3区 111号住居跡完掘(西から)



3区 112号住居跡完掘



3区 113号住居跡遺物出土状況



3区 113号住居跡遺物出土状況



3区 113号住居跡カマド



3区 113号住居跡完掘



3区 114号住居跡遺物出土状況



3区 114号住居跡遺物出土状況



3区 114号住居跡遺物出土状況



3区 115号住居跡完掘



3区 116号住居跡完掘



3区 116号住居跡完掘



3区 117号住居跡完掘



3区 117号住居跡カマ完掘



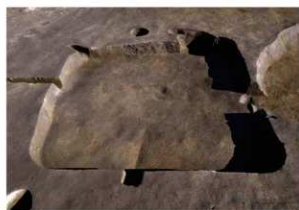
3区 117・119号住居跡カマ完掘



3区 117・119号住居跡完掘



3区 118号住居跡鉄製品出土状況



3区 1号竪穴状遺構完掘（西から）



3区 161号土坑完掘（西から）



3区 161号土坑馬歯出土状況（北東から）



3区 182号土坑完掘



3区 土坑完掘



3区 完了状況



3区 完了状況



4区 空撮



4区 120号住居跡遺物出土状況(南西から)



4区 120号住居跡遺物出土状況(南西から)



4区 120号住居跡完掘(南西から)



4区 121号住居跡完掘(北から)



4区 122号住居跡完掘(南から)



4区 123号住居跡遺物出土状況(北東から)



4区 123号住居跡貯蔵穴完掘(北東から)



4区 123号住居跡完掘(北東から)



4区 1号井戸プラン確認(南から)



4区 1号井戸掘方セクション



4区 195号土坑完掘(北から)



4区 196号土坑完掘(東から)



4区 197号土坑完掘(南東から)



4区 199号土坑完掘(西から)



4区 200号土坑完掘(北から)



4区 201・202・203号土坑完掘(北東から)



4区 201・202・203号土坑完掘(北西から)



4区 3号溝完掘(南東から)



4区 調査区東側ビット群全景(西から)



4区 調査区東側ピット群全景(東から)



5区 空撮



5区 124号住居跡遺物出土状況(東から)



5区 124号住居跡完掘(東から)



5区 125号住居跡遺物出土状況(西から)



5区 126号住居跡完掘(東から)



5区 126号住居跡完掘(東から)



5区 128号住居跡カマド検出状況(南から)





5区 128号住居跡遺物出土状況(南東から)



5区 128号住居跡完掘(南西から)



5区 129号住居跡遺物出土状況(北から)



5区 129号住居跡完掘(北から)



5区 130号住居跡遺物出土状況(東から)



5区 130号住居跡遺物出土状況(東から)



5区 130号住居跡完掘(西から)



5区 132号住居跡カマド検出状況(南西から)



5区 132号住居跡完掘(南西から)



5区 133号住居跡完掘(東から)



5区 135号住居跡カマド検出状況(南西から)



5区 135号住居跡完掘(西から)



5区 137号住居跡カマド検出状況(南西から)



5区 137号住居跡遺物出土状況(南西から)



5区 137号住居跡遺物出土状況(北から)



5区 137号住居跡遺物出土状況(東から)



5区 137号住居跡完掘(南西から)



5区 138号住居跡完掘(北東から)



5区 139号住居跡カマド検出状況(南から)



5区 139号住居跡遺物出土状況(東から)



5区 139号住居跡遺物出土状況(南から)



5区 2号竅穴状遺構完掘(東から)



5区 204号土坑完掘(東から)



6区 空撮



6区 空撮



6区 空撮



6区 140号住居跡完掘



6区 141号住居跡掘方完掘



6区 142号住居跡掘方完掘



6区 143号住居跡カマド1・2掘方完掘



6区 143号住居跡完掘



6区 144号住居跡カマド掘方セクション



6区 144号住居跡完掘



6区 145号住居跡カマド掘方完掘



6区 145号住居跡カマド掘方完掘



6区 145号住居跡カマド完掘



6区 145号住居跡完掘



6区 147号住居跡カマド完掘 (西から)



6区 146・147号住居跡完掘 (西から)



6区 148号住居跡遺物出土状況 (西から)



6区 148号住居跡遺物出土状況(西から)



6区 148号住居跡遺物出土状況(南から)



6区 149号住居跡完掘(南から)



6区 150号住居跡完掘(西から)



6区 2号井戸検出状況(南から)



6区 2号井戸遺物検出状況(南から)



6区 2号井戸石積検出状況(南から)



6区 2号井戸石積検出状況(南から)



6区 2号井戸断ち切り完掘(北から)



6区 249～260号土坑完掘(南東から)



6区 249～260号土坑完掘(北から)



6区 遺物集中



6区 249・250・252・253号土坑完掘床面炭検出状況



6区 249・250・252・253号土坑完掘床面炭検出状況



6区 249・250・252号土坑



6区 249・250・252号土坑完掘(南から)



6区 249・252号土坑完掘床面炭検出状況



6区 249号土坑南北セクション(西から)



6区 250号土坑完掘床面炭検出状況



6区 252号土坑完掘(南から)



6区 252号土坑セクション(南から)



6区 253号土坑完掘(西から)



6区 254号土坑セクション遺物出土状況(北から)



6区 255・256号土坑完掘(北から)





6区 256号土坑セクション (西から)



6区 257・258号土坑完掘 (東から)



6区 257・258号土坑完掘 (西から)



6区 259号土坑炭検出状況 (西から)



6区 259号土坑完掘 (西から)



6区 260号土坑完掘 (西から)



6区 260号土坑セクション



6区 土坑完掘



6区 東端露検出状況(西から)



6区 東端露検出状況(西から)



6区 完了状況(西から)



6区 西端基本土層



7区 空撮



7区 1号道路状遺構全景1面(東から)



7区 1号道路状遺構全景1面(北から)



7区 1号道路状遺構全景1面(東から)



7区 1号道路状遺構全景1面（北から）



7区 1号道路状遺構北側区画磔



7区 1号道路状遺構1面目遺物出土状況



7区 1号道路状遺構セクション1面目検出時



7区 1号道路状遺構セクション1面目掘り下げ



7区 1号道路状遺構全景2面（東から）



7区 1号道路状遺構2面波板状凹凸面（南から）



7区 1号道路状遺構2面 北側区画磔



7区 1号道路状遺構全景3面(南から)



7区 1号道路状遺構3面目波板状凹凸面



7区 1号道路状遺構波板状凹凸面セクション



7区 1号道路状遺構3面目波板状凹凸面検出



7区 1号道路状遺構3面目波板状凹凸面検出



7区 1号道路状遺構3面目波板状凹凸面検出



7区 1号道路状遺構完掘(東から)



7区 1号道路状遺構セクション完掘時



7区 1号道路状遺構完掘状況(南から)



7区 1号道路状遺構土層断面



7区 1号道路状遺構作業風景



7区 遺物集中検出



7区 151号住居跡カマド完掘



7区 151号住居跡完掘



7区 152号住居跡カマド完掘



7区 152号住居跡完掘



7区 153号住居跡カマド完掘



7区 153号住居跡完掘



7区 154号住居跡完掘



7区 155号住居跡カマド完掘



7区 155号住居跡完掘



7区 156号住居跡完掘



7区 157号住居跡カマド完掘



7区 157号住居跡完掘



7区 159～161号住居跡遺物出土状況



7区 159～161号住居跡完掘



7区 159号住居跡カマド完掘



7区 159号住居跡完掘



7区 160号住居跡遺物出土状況



7区 160・161号住居跡完掘



7区 162号住居跡カマド完掘



7区 162号住居跡カマド完掘



7区 162号住居跡完掘



7区 169号住居跡カマド完掘



7区 169号住居跡完掘



7区 391号土坑完掘



8区 空撮



8-1区 遺物出土状況



8-1区 完掘



8-2区 完掘





8区 158号住居跡完掘(南から)



8区 163号住居跡完掘(南から)



8区 164号住居跡遺物出土状況



8区 164号住居跡カマド完掘



8区 165号住居跡遺物出土状況(南から)



8区 165号住居跡カマド完掘



8区 168号住居跡遺物出土状況(南から)



8区 168号住居跡カマド遺物出土状況(南から)



8区 170号住居跡完掘



8区 170・171号住居跡完掘



8区 460～465号土坑完掘



8区 269号土坑完掘(西から)



8区 337・340・343～346・380号土坑完掘(南から)



8区 337号土坑人骨検出状況(西から)



8区 343号土坑磔上面検出状況(東から)



8区 379号土坑遺物出土状況(北から)



8区 380号土坑人骨出土状況(西から)



8区 397・424号住居跡遺物出土状況(南から)



8区 403～406・413～415号土坑完掘(北から)



8区 452号土坑完掘(南から)



8区 8号溝完掘(西から)



8区 12号溝完掘(北から)



8区 15号溝完掘(東から)



9区 空撮



9区 179号住居跡遺物出土状況



9区 180号住居跡完掘



9区 181号住居跡カマド完掘



9区 181号住居跡遺物出土状況



9区 181号住居跡完掘



9区 182号住居跡カマド完掘



9区 182号住居跡完掘



9区 183号住居跡カマド完掘



9区 183号住居跡完掘



9区 185号住居跡完掘



9区 16号溝完掘



9区 17号溝完掘



9区 18号溝完掘



9区 冢跡完掘



10区 空撮



10区 172号住居跡完掘



10区 173号住居跡遺物出土状況



10区 173号住居跡完掘



10区 174号住居跡完掘



10区 175号住居跡遺物出土状況



10区 175号住居跡遺物出土状況



10区 175号住居跡床面検出状況



10区 175号住居跡カマド完掘



10区 177号住居跡遺物出土状況



10区 177号住居跡礎出土状況(床面直上)



10区 177号住居跡カマド完掘



10区 184号住居跡完掘(西から)



11区 空撮



11区 186号住居跡カマド遺物出土状況



11区 186号住居跡カマド完掘(西から)



11区 187・188・189号住居跡完掘(南から)



11区 188号住居跡完掘(南から)



11区 190号住居跡完掘(東から)



11区 191号住居跡完掘(西から)



11区 192号住居跡完掘(南から)



11区 192号住居跡完掘(南から)



11区 193号住居跡礫出土状況(西から)



11区 193号住居跡完掘(西から)



11区 194号住居跡完掘(西から)



11区 195号住居跡完掘(北から)





11区 195号住居跡カマド使用面(北から)



11区 196号住居跡完掘



11区 196号住居跡完掘



11区 196・197号住居跡完掘(北から)



11区 198号住居跡完掘(西から)



11区 199号住居跡遺物出土状況(南から)



11区 199号住居跡完掘



11区 200号住居跡完掘



11区 201号住居跡完掘(南西から)



11区 552号土坑木材出土状況(北から)



11区 524号土坑炭化物検出状況



11区 526・534～541・652～655号土坑完掘



11区 19号溝完掘(西から)



11-2区 完掘(南西から)



13区 空撮



13区 207号住居跡遺物出土状況(南から)



13区 207号住居跡カマド付近遺物出土状況(南から)



13区 207号住居跡カマド支脚出土状況



13区 208号住居跡カマド掘方(南から)



13区 208号住居跡カマド掘方(南から)



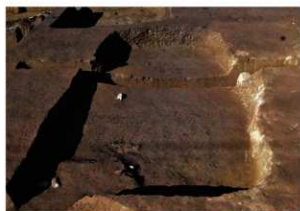
13区 208号住居跡完掘(西から)



13区 209号住居跡遺物出土状況(東から)



13区 209号住居跡完掘(東から)



13区 210号住居跡完掘(東から)



13区 211号住居跡カマド内石材検出状況(南から)



13区 211号住居跡完掘(南から)



13区 212号住居跡カマド石材出土状況(西から)



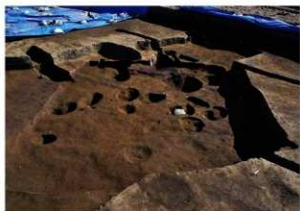
13区 212号住居跡カマド石材出土状況(南西から)



13区 212号住居跡カマド石材出土状況(南から)



13区 212号住居跡カマド石材出土状況(南から)



13区 212号住居跡完掘(西から)



13区 213号住居跡完掘(南から)



13区 214号住居跡遺物出土状況(西から)



13区 掘立柱建物跡検出(西から)



13区 7号竪穴状遺構遺物・礎検出状況(西から)



13区 7号竪穴状遺構セクション(西から)



13区 土坑完掘(西から)



13区 完了状況(北から)



14区 空撮



14区 215号住居跡完掘(西から)



14区 216号住居跡カマド掘方完掘 (西から)



14区 216号住居跡炭化物出土状況 (南から)



14区 216号住居跡掘方完掘 (西から)



14区 217号住居跡カマド完掘 (西から)



14区 217号住居跡遺物出土状況 (西から)



14区 218号住居跡完掘 (西から)



14区 218号住居跡



14区 219号住居跡カマド完掘 (西から)



14区 219号住居跡完掘(西から)



14区 220号住居跡完掘(西から)



14区 221号住居跡遺物出土状況(南から)



14区 221号住居跡カマド遺物出土状況(西から)



14区 221号住居跡カマド完掘(西から)



14区 221号住居跡掘方完掘(西から)



14区 222号住居跡カマド完掘(西から)



14区 222号住居跡完掘(西から)



14区 223号住居跡カマド完掘(西から)



14区 223号住居跡完掘(西から)



14区 224号住居跡完掘(西から)



14区 225号住居跡カマド完掘(西から)



14区 225号住居跡完掘(西から)



14区 226号住居跡完掘(西から)



14区 227号住居跡完掘(南西から)



14区 227・234号住居跡(北西から)





14区 228号住居跡完掘(西から)



14区 229号住居跡完掘(東から)



14区 230号住居跡完掘(南から)



14区 231号住居跡カマド完掘(西から)



14区 231号住居跡完掘(北から)



14区 232号住居跡完掘(南西から)



14区 233号住居跡カマド完掘(東から)



14区 233号住居跡遺物出土状況(北から)



14区 233号住居跡遺物出土状況(北から)



14区 233号住居跡完掘(北東から)



14区 235号住居跡遺物鉄鋤出土状況



14区 235号住居跡完掘(西から)



14区 236号住居跡完掘(西から)



14区 237号住居跡カマド遺物出土状況



14区 237号住居跡遺物・礫出土状況(南西から)



14区 239号住居跡鉄滓等出土状況(西から)



14区 239号住居跡鉄滓等出土状況(西から)



14区 239号住居跡遺物出土状況(西から)



14区 239号住居跡掘方完掘(西から)



14区 240号住居跡カマド遺物出土状況(西から)



14区 240号住居跡カマド完掘(西から)



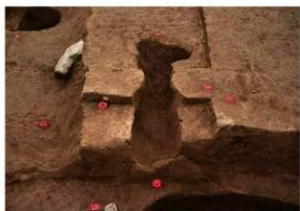
14区 240号住居跡完掘(西から)



14区 241号住居跡カマド完掘(南から)



14区 241号住居跡完掘(西から)



14区 241・308号住居跡カマド完掘(西から)



14区 241・308号住居跡完掘(西から)



14区 242号住居跡・1162・1172号土坑完掘(南西から)



14区 242号住居跡・1162・1172号土坑完掘(南東から)



14区 243号住居跡遺物出土状況(西から)



14区 244号住居跡完掘(北から)



14区 245号住居跡カマド礎出土状況(西から)



14区 245号住居跡完掘(西から)



14区 246号住居跡遺物出土状況(東から)



14区 246号住居跡カマド完掘(西から)



14区 246号住居跡完掘(東から)



14区 247号住居跡完掘(西から)



14区 247号住居跡完掘(南から)



14区 249号住居跡カマド完掘(西から)



14区 249号住居跡完掘(西から)



14区 250号住居跡完掘(西から)



14区 251号住居跡カマド・貯蔵穴完掘(西から)



14区 251・252号住居跡完掘(西から)



14区 252号住居跡遺物出土状況(南から)



14区 254号住居跡完掘(南西から)



14区 255号住居跡・868号土坑他完掘(南西から)



14区 291号住居跡炭化物検出状況(北から)



14区 291号住居跡完掘(西から)



14区 291(221)号住居跡南北セクション(北から)



14区 292号住居跡完掘(北から)



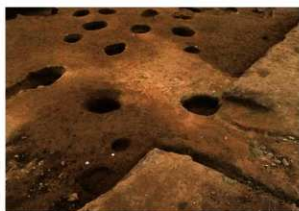
14区 293号完掘(西から)



14区 310号住居跡完掘・床面のみ検出(西から)



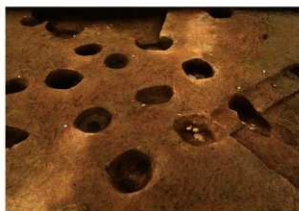
14区 5号掘立柱建物跡完掘(西から)



14区 6号掘立柱建物跡完掘(東から)



14区 7号掘立柱建物跡完掘(北から)



14区 7・8号掘立柱建物跡完掘(北から)



14区 891・892号土坑遺物出土状況(北から)



14区 西端土坑群完掘(東から)



14区 土坑群全景(北西から)



14区 805～810・891・892号土坑セクション(北から)



14区 22号溝完掘(南東から)



14区 完掘全景(西から)



15区 空撮



15区 256号住居跡完掘(西から)



15区 257号住居跡カマド遺物出土状況(西から)





15区 257号住居跡完掘(西から)



15区 258号住居跡完掘(西から)



15区 259号住居跡完掘(西から)



15区 261号住居跡カマド検出状況(西から)



15区 261号住居跡遺物出土状況(西から)



15区 262号住居跡カマド完掘(西から)



15区 262号住居跡完掘(西から)



15区 263号住居跡上層遺物出土状況(西から)



15区 263号住居跡完掘(北東から)



15区 264号住居跡完掘(西から)



15区 265号住居跡完掘(西から)



15区 266号住居跡カマド完掘(西から)



15区 266号住居跡完掘(西から)



15区 267号住居跡完掘(西から)



15区 268号住居跡カマド周辺礫出土状況(西から)



15区 268号住居跡カマド完掘(西から)

写真図版 74



15区 268号住居跡銅製品近景(西から)



15区 268号住居跡完掘(西から)



15区 269号住居跡カマド完掘(西から)



15区 269号住居跡完掘(西から)



15区 270号住居跡完掘(西から)



15区 271号住居跡完掘(西から)



15区 273号住居跡完掘(西から)



15区 274号住居跡完掘(西から)



15区 275号住居跡完掘（北東から）



15区 276号住居跡完掘（南から）



15区 12号掘立柱建物跡完掘（南から）



15区 1056号土坑遺物出土状況（西から）



15区 1059号土坑完掘（南から）



15区 23号溝完掘（西から）



15区 24号溝完掘（東から）



15区 25号溝完掘（南から）

写真図版 76



15区 26号溝完掘（北から）



15区 27号溝完掘（西から）



15区 終了状況全景（北から）



16区 空撮



16区 253号住居跡完掘（西から）



16区 287号住居跡完掘（西から）



16区 289号住居跡完掘（西から）



16区 290号住居跡カマド完掘（西から）



16区 290号住居跡完掘(南西から)



16区 294号住居跡完掘(南西から)



16区 295号住居跡カマド完掘(西から)



16区 295号住居跡土層(東から)



16区 296号住居跡カマド・貯蔵穴遺物出土状況(西から)



16区 296号住居跡カマド完掘(南西から)



16区 296号住居跡遺物出土状況(西から)



16区 297号住居跡遺物出土状況(西から)



16区 297号住居跡完掘（北から）



16区 298号住居跡石組みカマド（西から）



16区 298号住居跡完掘（西から）



16区 299号住居跡完掘（西から）



16区 300号住居跡完掘（南西から）



16区 301号住居跡土層（東から）



16区 302号住居跡完掘（南東から）



16区 303号住居跡完掘（北から）



16区 304号住居跡砥石出土状況(南西から)



16区 304号住居跡完掘(南西から)



16区 305号住居跡カマド完掘(南西から)



16区 305号住居跡完掘(南西から)



16区 305・306号住居跡完掘(南西から)



16区 306号住居跡セクション(南西から)



16区 307号住居跡完掘(南西から)



16区 311号住居跡完掘(南西から)





16区 312号住居跡カマド落天下天井杭土検出状況(東から)



16区 312・313・328号住居跡完掘  
313号住居跡カマド遺物出土状況(南から)



16区 314号住居跡カマド完掘火床面(南西から)



16区 314号住居跡完掘(南西から)



16区 316号住居跡カマド遺物出土状況(南東から)



16区 316号住居跡カマド完掘(南東から)



16区 316号住居跡完掘(南東から)



16区 317号住居跡完掘・炭化物・灰検出状況



16区 319号住居跡遺物出土状況(北から)



16区 320号住居跡完掘(南から)



16区 321号住居跡カマド完掘・遺物出土状況(東から)



16区 321号住居跡完掘・遺物出土状況(東から)



16区 322号住居跡完掘(東から)



16区 327号住居跡完掘(北から)



16区 328号住居跡完掘(西から)



16区 330号住居跡カマド完掘(西から)



16区 330号住居跡完掘(西から)



16区 331号住居跡カマド完掘・灰層上面(東から)



16区 331号住居跡カマド完掘(東から)



16区 332号住居跡完掘(北から)



16区 335号住居跡完掘(東から)



16区 336号住居跡完掘(東から)



16区 337号住居跡完掘(西から)



16区 340号住居跡完掘(西から)



16区 1156号土坑遺物出土状況(南東から)



16区 南側土坑群完掘(北から)



16区 南側土坑群完掘(南から)



16区 土坑・ピット群完掘(北西から)



16区 完掘全景(南から)



17・18・19区 空撮



17区 空撮



17区 279号住居跡完掘(西から)



17区 280号住居跡遺物出土状況(北西から)



17区 281号住居跡遺物・礎出土状況(南から)



17区 281号住居跡カマド周辺遺物・礎出土状況(南から)



17区 281号住居跡完掘(南から)



17区 282号住居跡カマド遺物出土状況(南から)



17区 282号住居跡完掘(西から)



17区 283号住居跡完掘(北西から)



17区 284号住居跡完掘(南から)



17区 285号住居跡完掘(北から)



17区 286号住居跡完掘(南から)



17区 339号住居跡遺物出土状況(北から)



17区 419号住居跡完掘(西から)



17区 4号井戸検出状況(西から)



17区 1328号土坑検出状況(北から)



17区 30号溝完掘(南から)



17区 31号溝西側完掘(北から)



17区 32号溝竈出土状況(北から)



17・18区 34号溝竈出土状況(東から)



17区 西側完掘(東から)



18区 空撮



18区 341号住居跡完掘(東から)



18区 341・418号住居跡土層(南から)



18区 342号住居跡カマド土層(北から)



18区 342号住居跡カマド完掘(北から)



18区 343号住居跡が1完掘(西から)



18区 345号住居跡完掘(南から)



18区 345・349号住居跡土層(北から)



18区 345・349号住居跡土層(北から)



18区 346号住居跡完掘(南から)



18区 348号住居跡カマド完掘(南から)



18区 348号住居跡完掘(南から)



18区 350号住居跡完掘(西から)





18区 351号住居跡完掘(南から)



18区 352号住居跡カマド完掘(西から)



18区 352号住居跡カマド完掘(西から)



18区 352号住居跡カマド完掘(北西から)



18区 352号住居跡カマド完掘(西から)



18区 352号住居跡完掘(西から)



18区 353号住居跡完掘(南から)



18区 354号住居跡完掘(南から)



18区 355号住居跡底カマド土層(東から)



18区 355号住居跡遺物出土状況(東から)



18区 355号住居跡遺物出土状況(北から)



18区 355号住居跡カマド完掘(南東から)



18区 355号住居跡カマド完掘(南西から)



18区 355号住居跡カマド完掘(南から)



18区 355号住居跡カマド完掘(南から)



18区 355号住居跡カマド土層(南から)



18区 356号住居跡カマド完掘(西から)



18区 356号住居跡完掘(西から)



18区 357号住居跡完掘(北から)



18区 358号住居跡遺物出土状況(西から)



18区 358号住居跡カマド土層(南から)



18区 358号住居跡カマド完掘(西から)



18区 358号住居跡完掘(西から)



18区 359号住居跡完掘(西から)



18区 360号住居跡完掘 (南から)



18区 418号住居跡完掘 (西から)



18区 3号竪穴状遺構鉄製品出土状況 (西から)



18区 3号竪穴状遺構完掘 (西から)



18区 4号竪穴状遺構完掘 (西から)



18区 4号井戸土層 (南から)



18区 4号井戸周辺土坑群 (南から)



18区 5号井戸検出状況 (西から)



18区 5号井戸石積検出状況(東から)



18区 5号井戸石積検出状況(東から)



18区 5号井戸壁崩落状況(北から)



18区 34号溝完掘(西から)



18区 35号溝完掘(西から)



18区 36号溝完掘(南から)



18区 36号溝・1803号土坑完掘(北から)



18区 39号溝完掘(西から)



18区 終了状況(南から)



19区 空撮



19区 空撮



19区 空撮



19区 338号住居跡完掘(北西から)



19区 344・381号住居跡完掘(西から)



19区 361号住居跡完掘(北から)



19区 362号住居跡完掘(西から)



19区 363号住居跡完掘遺物出土状況(西から)



19区 363号住居跡完掘(西から)



19区 364号住居跡遺物出土状況(西から)



19区 364号住居跡カマド完掘(西から)



19区 364号住居跡完掘(西から)



19区 365号住居跡カマド完掘(西から)



19区 365号住居跡完掘遺物出土状況(西から)



19区 369号住居跡カマド完掘(西から)



19区 369号住居跡完掘(西から)



19区 370号住居跡カマド完掘(南から)



19区 370号住居跡完掘(東から)



19区 370号住居跡完掘(東から)



19区 408号住居跡完掘(南西から)



19区 372・388号住居跡完掘(東から)



19区 373号住居跡カマド完掘状況(西から)



19区 373号住居跡完掘(西から)





19区 374・394号住居跡完掘(西から)



19区 374・394号住居跡完掘(南から)



19区 375号住居跡カマド完掘(西から)



19区 375号住居跡完掘(西から)



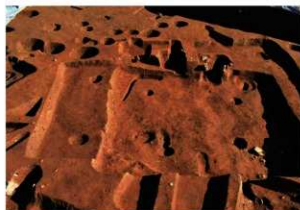
19区 376号住居跡完掘(西から)



19区 377号住居跡完掘(南西から)



19区 378号住居跡カマド完掘(南西から)



19区 378号住居跡完掘(南西から)



19区 378号住居跡カマド完掘(西から)



19区 379号住居跡カマド完掘(西から)



19区 379号住居跡完掘(西から)



19区 380号住居跡カマド1完掘(西から)



19区 380号住居跡カマド2完掘(西から)



19区 380号住居跡完掘(西から)



19区 381号住居跡完掘(西から)



19区 382号住居跡・1577号土坑完掘(西から)



19区 383号住居跡カマド遺物出土状況(西から)



19区 383号住居跡完掘(西から)



19区 384号住居跡完掘(南西から)



19区 385号住居跡完掘(西から)



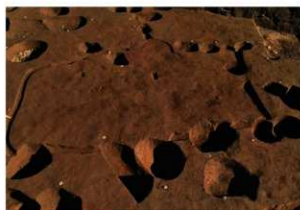
19区 389号住居跡灰層検出・遺物出土状況(南から)



19区 392・413号完掘(南西から)



19区 395号住居跡カマド完掘(南から)



19区 397号住居跡完掘(西から)



19区 398号住居跡完掘(北から)



19区 399号住居跡カマド完掘(北西から)



19区 399号住居跡完掘(北西から)



19区 400号住居跡カマド完掘(南西から)



19区 400・421号住居跡完掘(西から)



19区 401号住居跡カマド完掘(北から)



19区 401号住居跡完掘(北から)



19区 402号住居跡カマド完掘(西から)



19区 402号住居跡完掘(西から)



19区 405・420号住居跡完掘(南から)



19区 407号住居跡カマド完掘(西から)



19区 407号住居跡貯蔵穴遺物出土状況(西から)



19区 407号住居跡完掘(西から)



19区 412号住居跡完掘(西から)



19区 413号住居跡遺物出土状況(北西から)



19区 414号住居跡カマドセクション(南から)



19区 415号住居跡完掘（北東から）



19区 416号住居跡完掘（西から）



19区 420号住居跡カマド完掘（西から）



19区 29号溝完掘（北西から）



19区 38号溝完掘（北から）



19区 終了状況（北から）



2号住居跡 (1)



2号住居跡 (2)



3号住居跡



4号住居跡



5号住居跡



6号住居跡





写真图版 104

7号住居跡



8号住居跡



9号住居跡



10 号住居跡



11 号住居跡



12 号住居跡

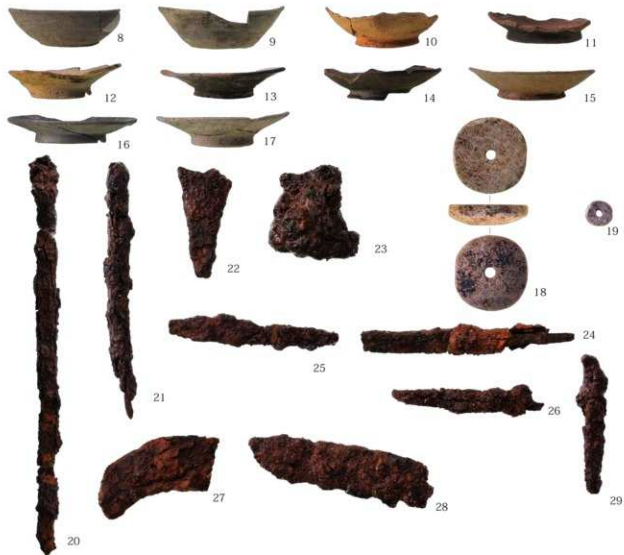


13 号住居跡 (1)



写真图版 106

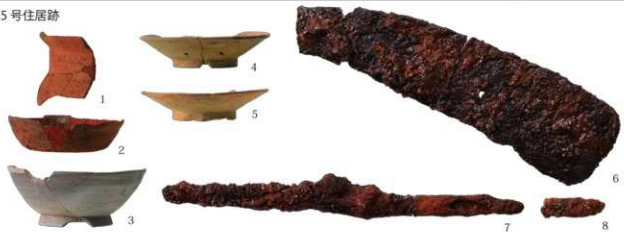
13号住居跡 (2)



14号住居跡



15号住居跡



16 号住居跡



18 号住居跡



19 号住居跡 (1)



写真图版 108

19号住居跡 (2)



21号住居跡



22号住居跡



5

24号住居跡



11

25号住居跡



1

26号住居跡



2



4



3



5



1

27号住居跡



31号住居跡



32号住居跡



30号住居跡



33号住居跡 (1)



写真图版 110

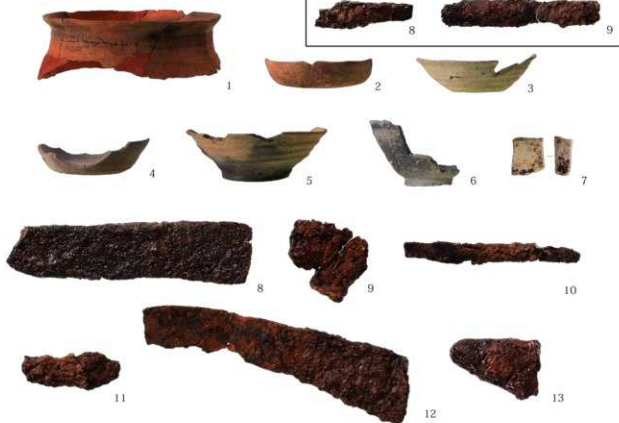
33号住居跡 (2)



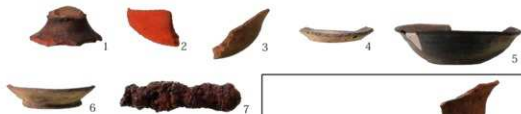
34号住居跡



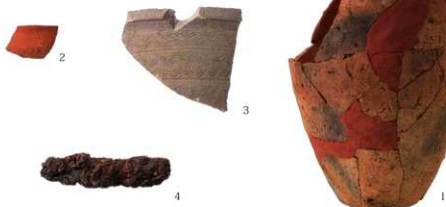
35号住居跡



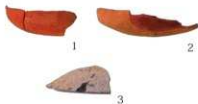
36 号住居跡



37 号住居跡



38 号住居跡



39 号住居跡



40 号住居跡



42 号住居跡



41 号住居跡 (1)



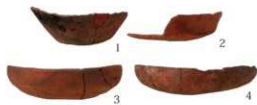


写真图版 112

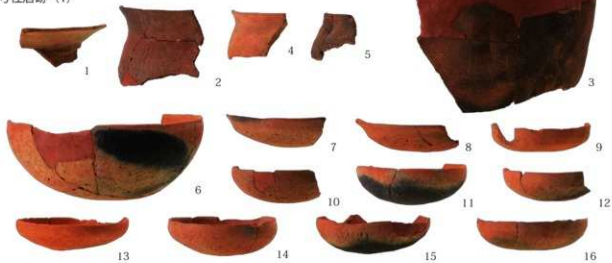
41号住居跡 (2)



43号住居跡



44号住居跡 (1)



44 号住居跡 (2)



48 号住居跡



45 号住居跡



49 号住居跡



50 号住居跡



51 号住居跡



# 写真图版 114

52号住居跡



53号住居跡



54号住居跡



56号住居跡



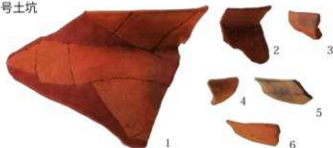
57号住居跡



1号溝



2号土坑



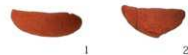
10号土坑



11号土坑



46号土坑



48号土坑



50号土坑



52号土坑



58号土坑



59号土坑



67号土坑



69号土坑



70号土坑



74号土坑



78号土坑



80号土坑



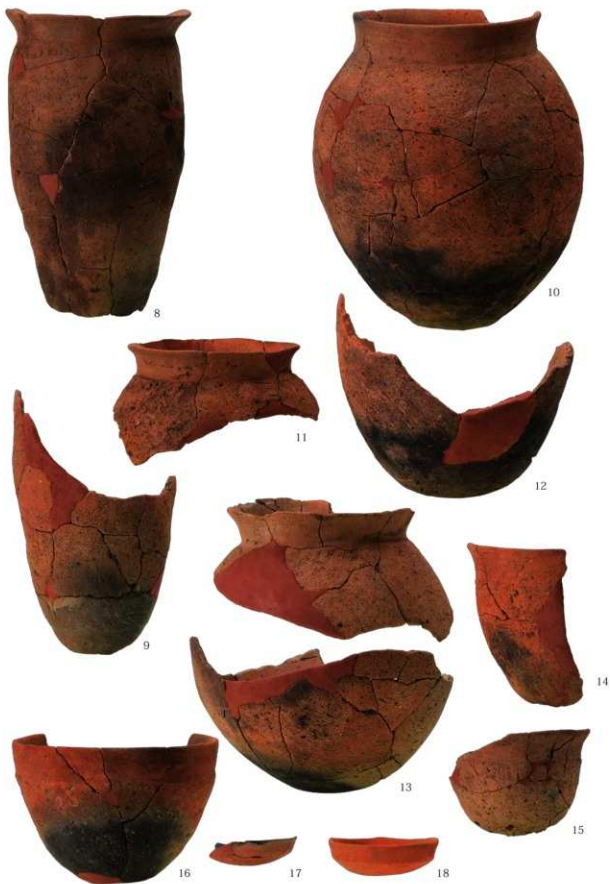
遗構外





3区 65号住居跡 (1) 出土遺物

65号住居跡(2)

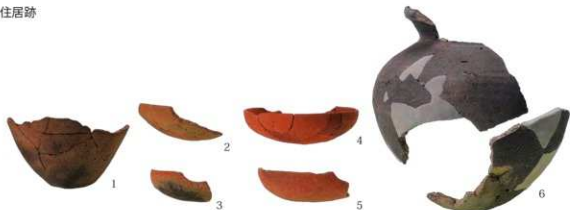


3区 65号住居跡(2) 出土遺物

65号住居跡(3)



66号住居跡



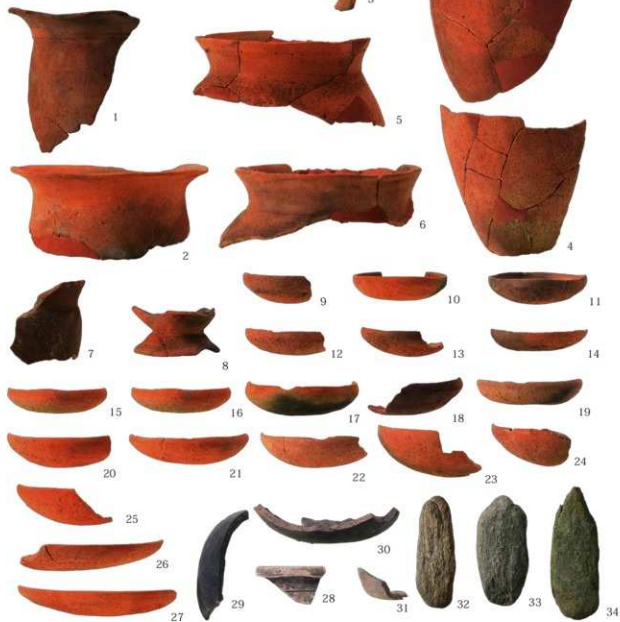
67号住居跡



68 号住居跡



69 号住居跡



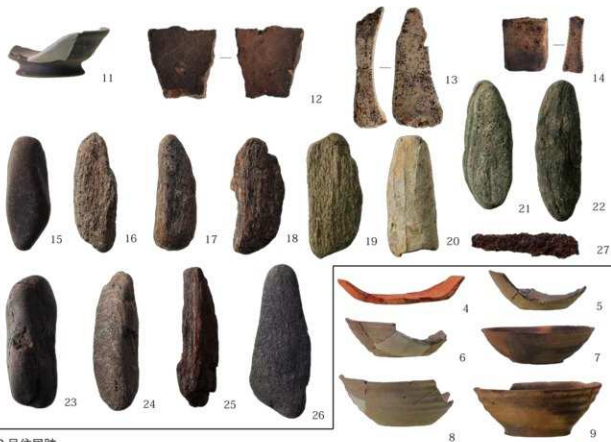
70 号住居跡 (1)





写真图版 120

70号住居跡(2)



73号住居跡



74号住居跡(1)



74号住居跡(2)



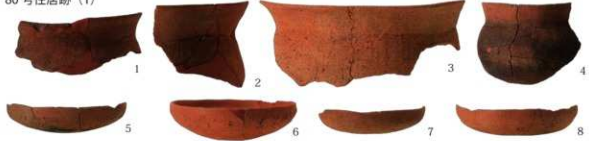
78号住居跡



79号住居跡



80号住居跡(1)



3区 74号住居跡(2)・77・78・79号住居跡・80号住居跡(1)出土遺物

写真图版 122

80 号住居跡 (2)



81 号住居跡



83 号住居跡



88 号住居跡



87 号住居跡



89 号住居跡



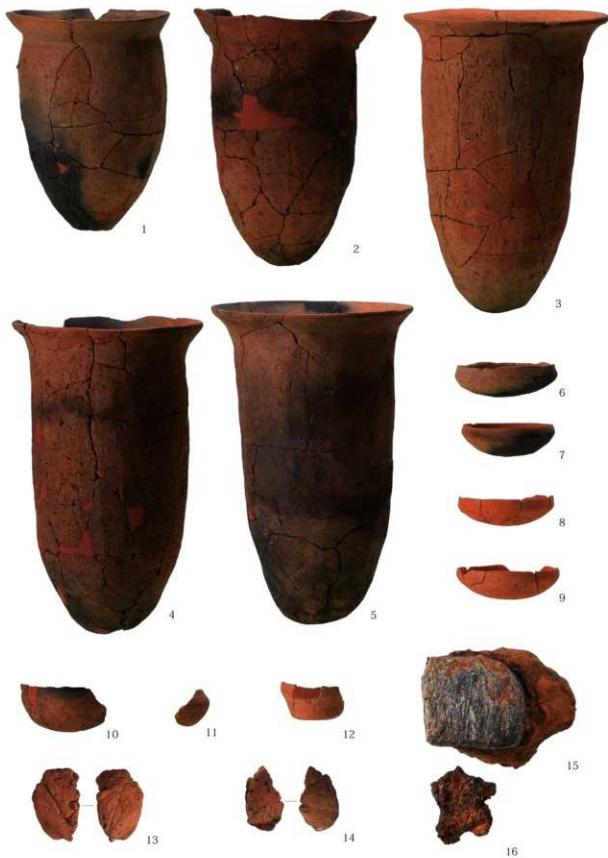
90 号住居跡





写真図版 124

92号住居跡



93 号住居跡



94 号住居跡

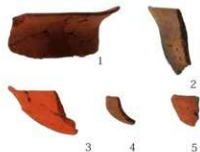


写真图版 126

97 号住居跡



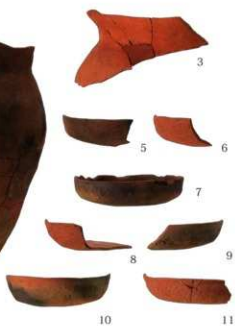
96 号住居跡



98 号住居跡



99 号住居跡 (1)



## 99号住居跡(2)



## 100号住居跡





写真图版 128

101 号住居跡



102 号住居跡



103 号住居跡



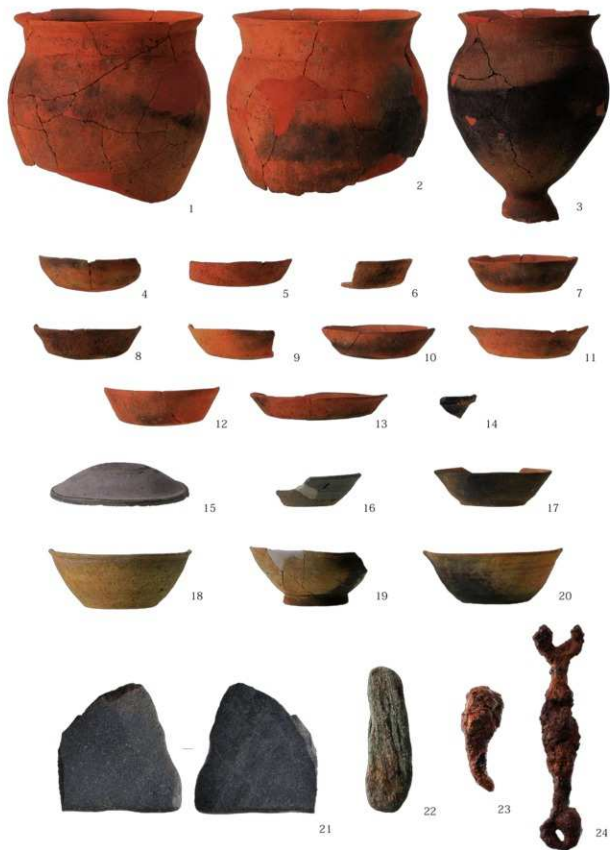
105 号住居跡



104 号住居跡



106号住居跡(1)



3区 106号住居跡(1) 出土遺物

写真図版 130

106号住居跡(2)

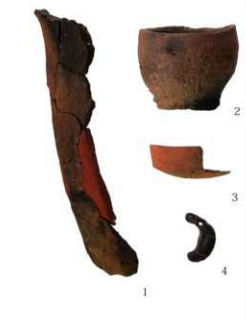


25



26

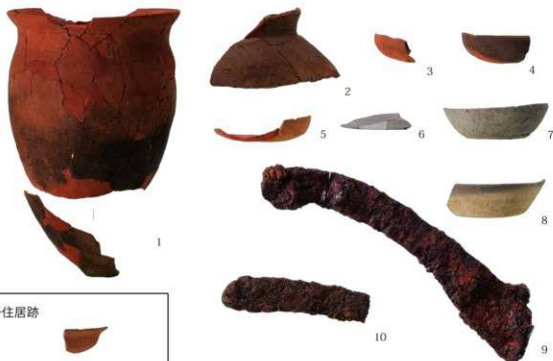
107 号住居跡



108 号住居跡



109A 号住居跡



109B 号住居跡



写真图版 132

110号住居跡



111号住居跡



112号住居跡



113号住居跡



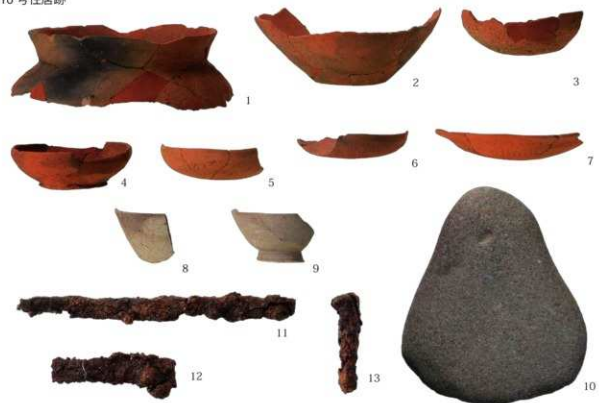
114 号住居跡



115 号住居跡

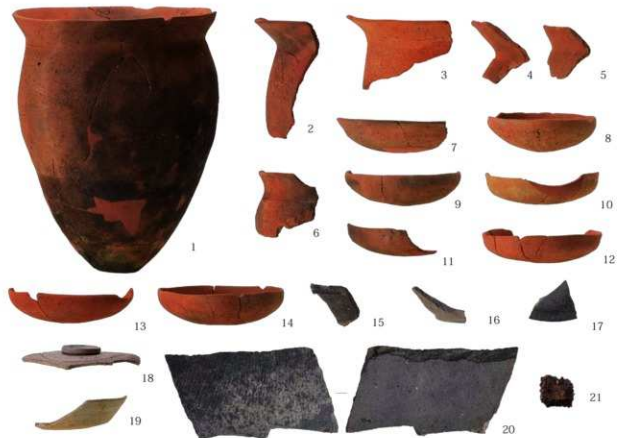


116 号住居跡

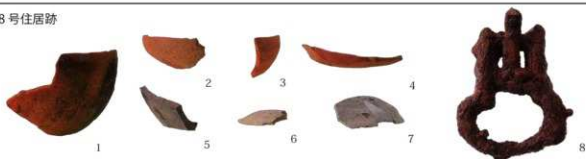


写真图版 134

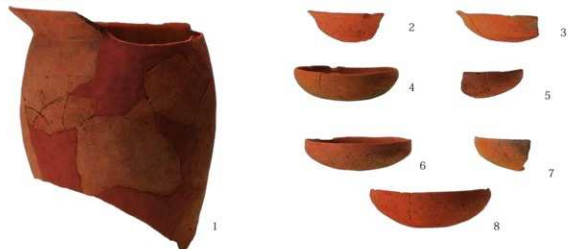
117号住居跡



118号住居跡



119号住居跡



1号竖穴状遗構



91号土坑



92号土坑



138号土坑



139号土坑



140号土坑



155号土坑



157号土坑



162号土坑



163号土坑



168号土坑



179号土坑



181号土坑



185号土坑



遺構外



3区 1号竖穴状遺構・91・92・138・139・140・155・157・162・163・168・179・181・185号土坑・  
遺構外出土遺物



写真図版 136

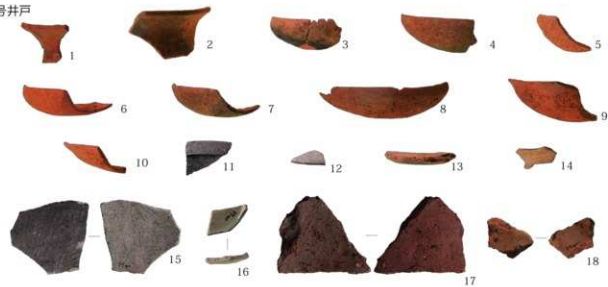
120号住居跡



123号住居跡



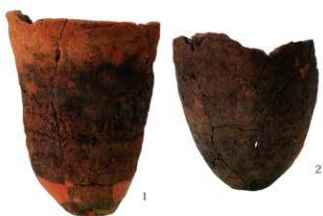
1号井戸



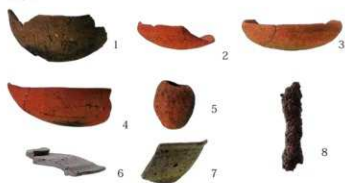
198号土坑



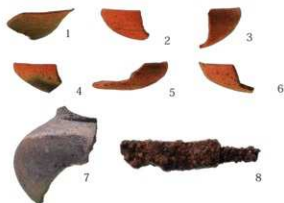
199号土坑



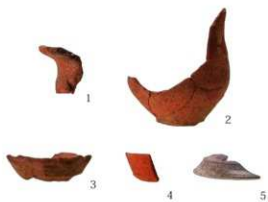
遺構外



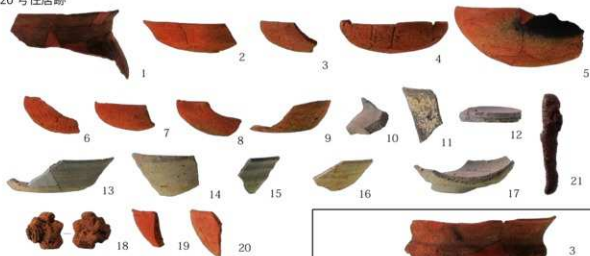
124 号住居跡



125 号住居跡



126 号住居跡



127 号住居跡



128 号住居跡

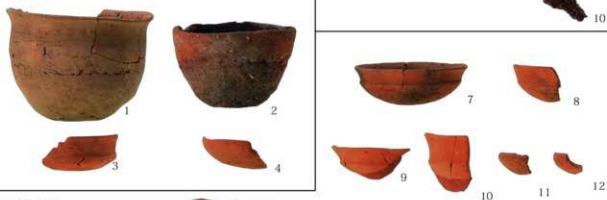


写真图版 138

129号住居跡



130号住居跡



131号住居跡



132号住居跡



133号住居跡



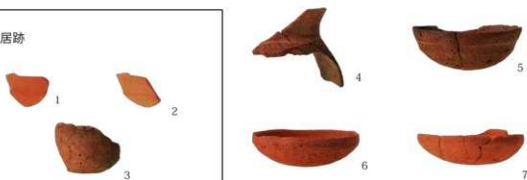
134号住居跡



135 号住居跡



136 号住居跡



137 号住居跡 (1)



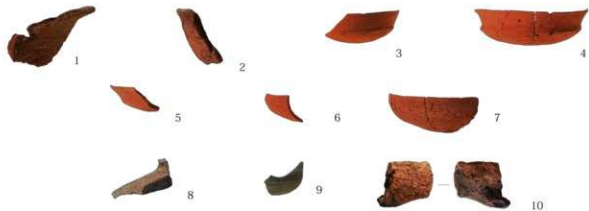
写真図版 140

137号住居跡 (2)

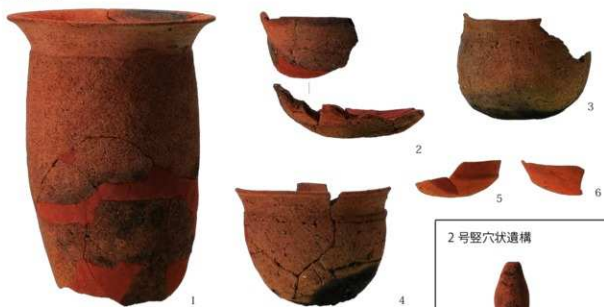


5区 137号住居跡 (2) 出土遺物

138 号住居跡



139 号住居跡



2 号竪穴状遺構



206 号土坑



208 号土坑



209 号土坑

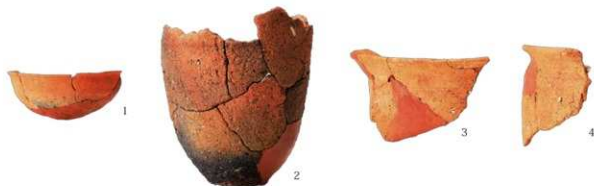


211 号土坑





140 号住居跡



141 号住居跡



142 号住居跡



143 号住居跡



145 号住居跡





写真图版 144

146号住居跡



147号住居跡



148号住居跡



150 号住居跡



237 号土坑



254 号土坑





1



2



3

遺物集中



1



2



3



4



5



4



6



7



8

一括



1



2



3



4



5

151 号住居跡



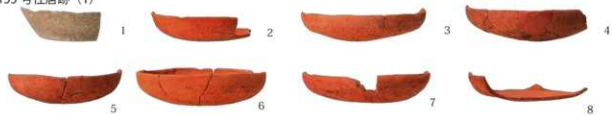
152 号住居跡



153 号住居跡

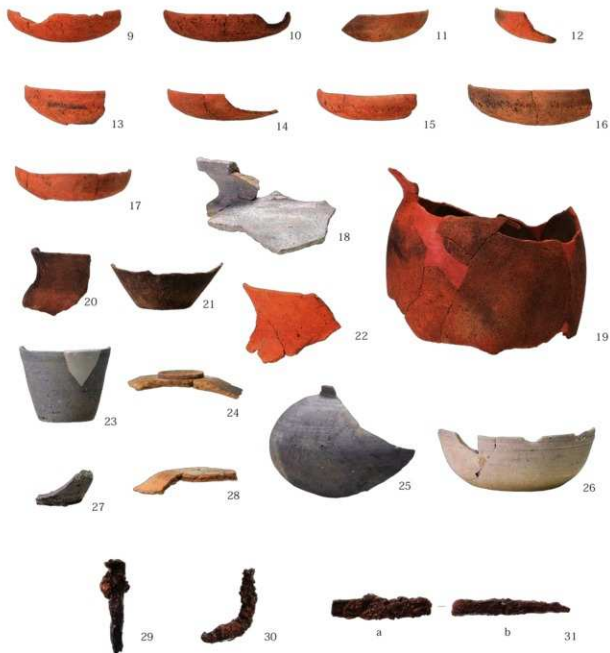


155 号住居跡 (1)



写真图版 148

155号住居跡 (2)



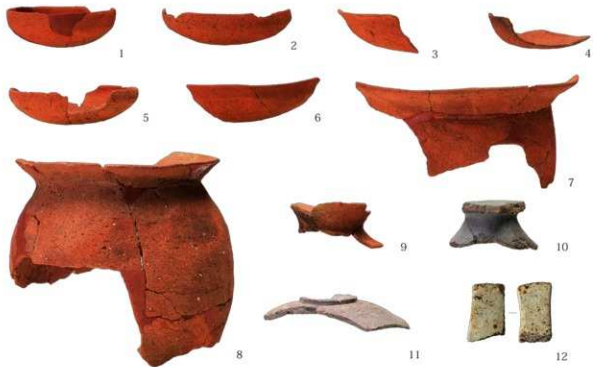
156号住居跡



157号住居跡



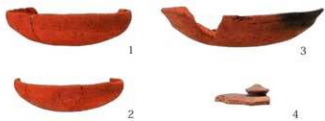
159 号住居跡



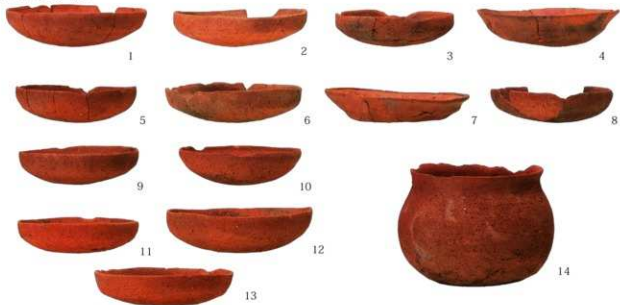
160 号住居跡



161 号住居跡



162 号住居跡 (1)



写真図版 150

162号住居跡(2)



169号住居跡



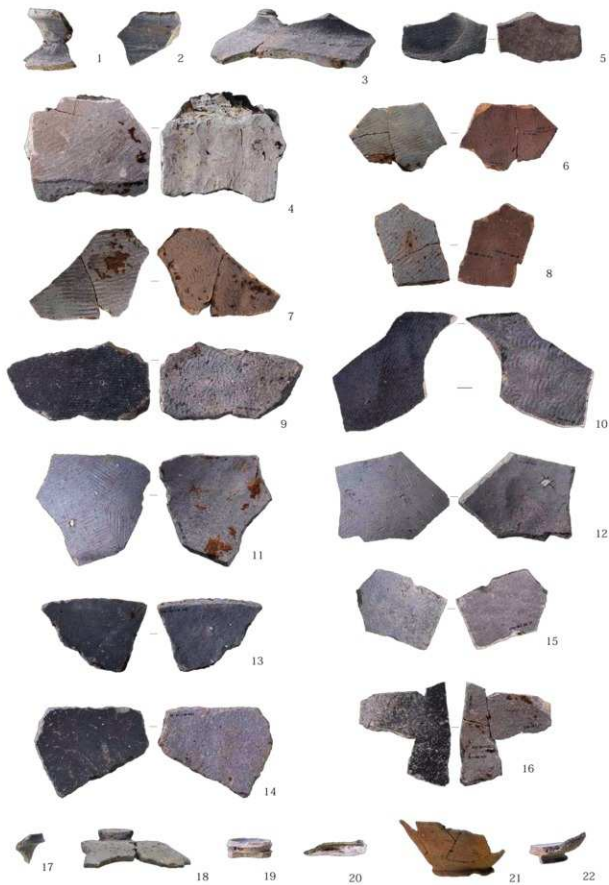
392号土坑



遺物集中



1号道路状遗構 (1)

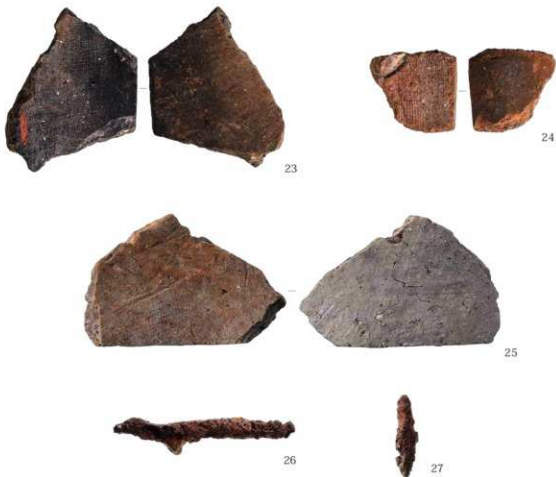


7区 1号道路状遺構 (1) 出土遺物

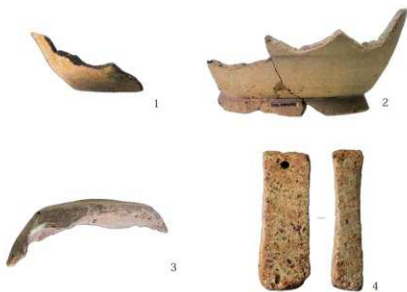


写真图版 152

1号道路状遺構 (2)



一括



158 号住居跡



163 号住居跡



164 号住居跡



165 号住居跡 (1)



写真图版 154

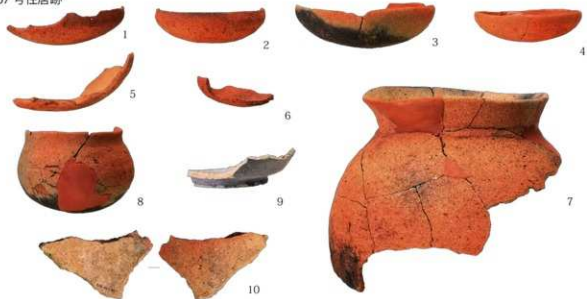
165 号住居跡 (2)



166 号住居跡



167 号住居跡



168 号住居跡



170 号住居跡



171 号住居跡



270 号土坑



343 号土坑



340 号土坑



379 号土坑



397 号土坑



402 号土坑



416 号土坑



459 号土坑



459 号土坑周辺



一括



写真图版 156

179号住居跡



180号住居跡



181号住居跡 (1)



181 号住居跡 (2)



182 号住居跡



183 号住居跡



185 号住居跡



16 号溝



18 号溝



一括



写真图版 158

172号住居跡



173号住居跡



174号住居跡



175号住居跡 (1)



175 号住居跡 (2)



176 号住居跡



177 号住居跡



6 号井戸



一括





写真图版 160

186 号住居跡



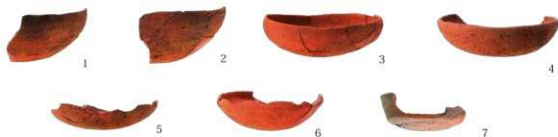
189 号住居跡



190 号住居跡



192 号住居跡



193 号住居跡



196 号住居跡



197 号住居跡



198 号住居跡





写真图版 162

203 号住居跡



509 号土坑



535 号土坑



537 号土坑



550 号土坑



569 号土坑



580 号土坑



587 号土坑



588 号土坑



629 号土坑



633 号土坑



646 号土坑

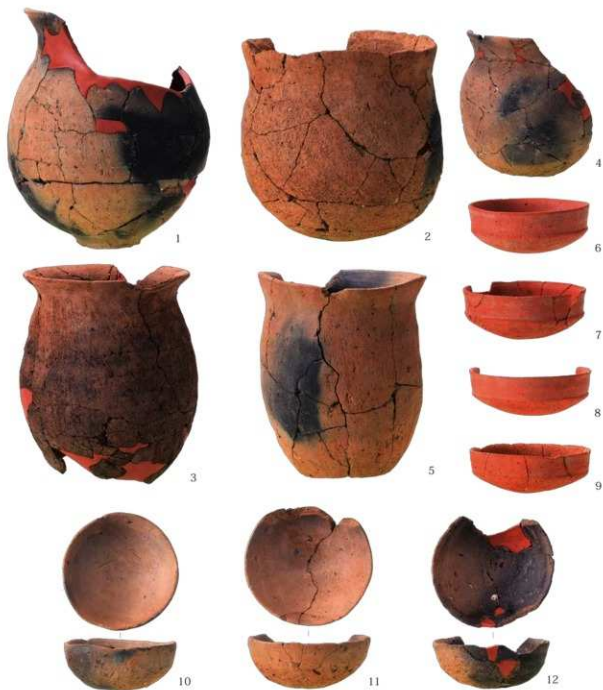


遺構外



写真图版 164

207 号住居跡



208 号住居跡



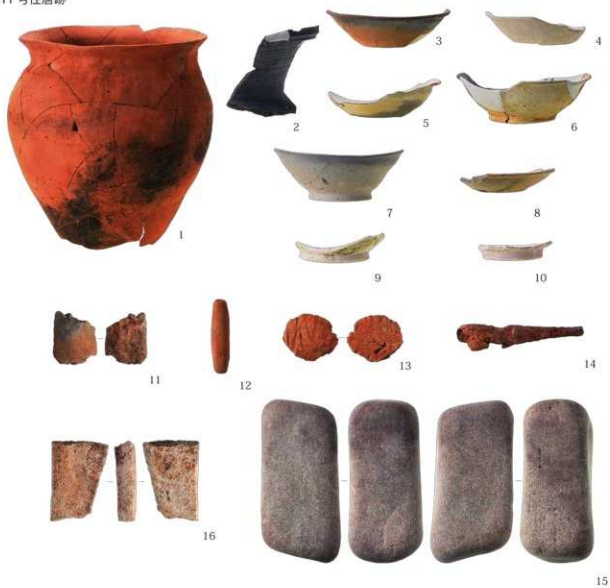
209 号住居跡



210 号住居跡

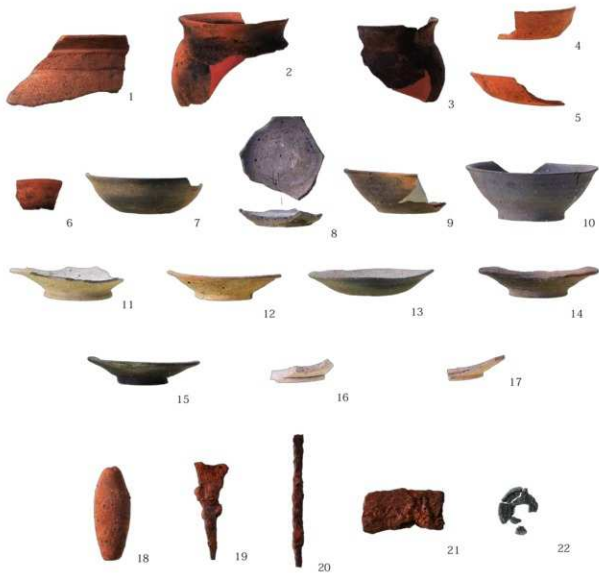


211 号住居跡



写真图版 166

212号住居跡



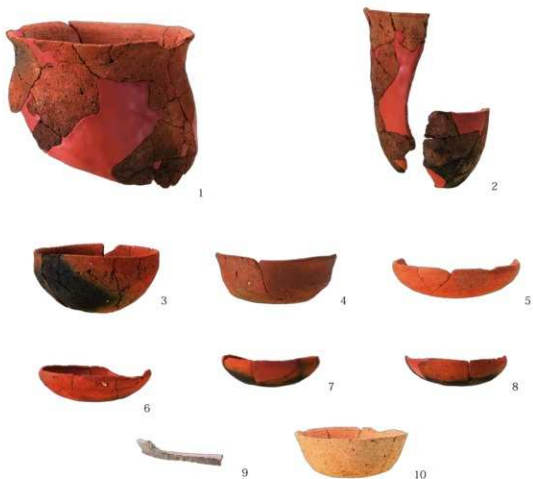
213号住居跡



214号住居跡



7号竪穴状遺構



698号土坑



724号土坑



740号土坑



747号土坑



遺構外





# 写真図版 168

215号住居跡



216号住居跡



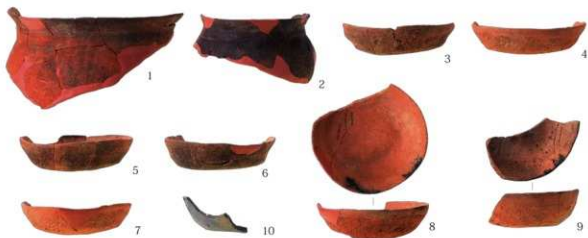
217号住居跡



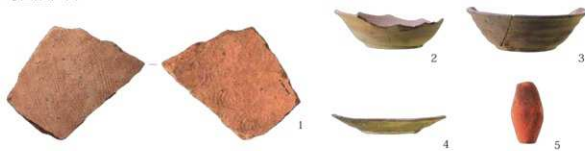
218号住居跡

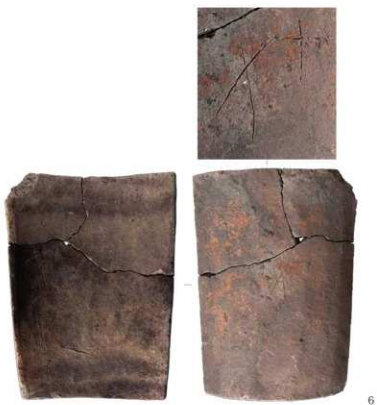


219号住居跡



221号住居跡 (1)







221 号住居跡 (4)



222 号住居跡



224 号住居跡



225 号住居跡



226 号住居跡



227 号住居跡



写真图版 172

228 号住居跡



230 号住居跡



231 号住居跡



232 号住居跡



233 号住居跡



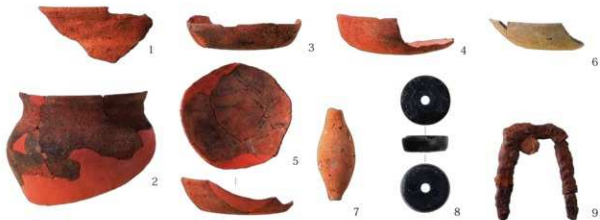
235 号住居跡



238 号住居跡



236 号住居跡



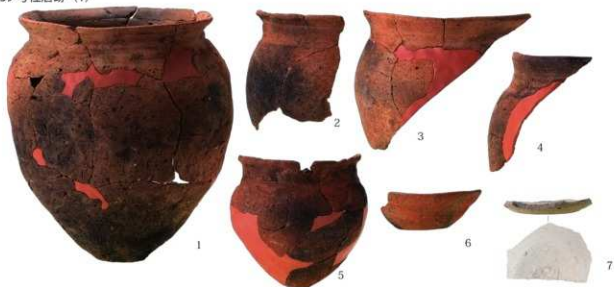
237 号住居跡



240 号住居跡



239 号住居跡 (1)



写真图版 174

239号住居跡(2)



14区 239号住居跡(2)出土遺物

241 号住居跡



243 号住居跡



245 号住居跡



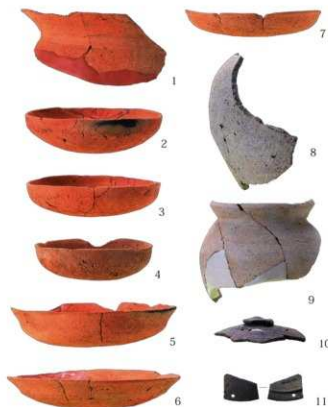
246 号住居跡





写真图版 176

249 号住居跡

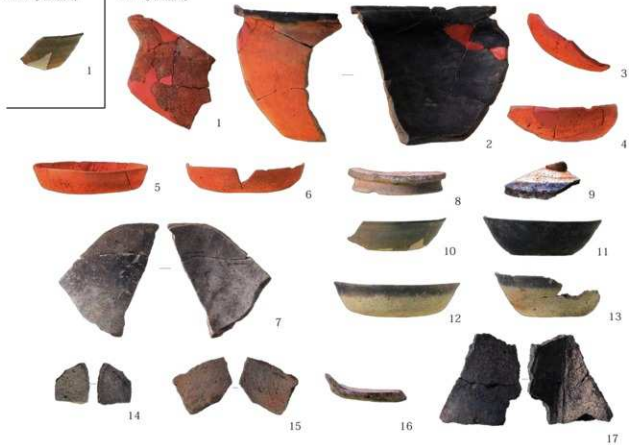


247 号住居跡



250 号住居跡

251 号住居跡



252 号住居跡



292 号住居跡



293 号住居跡



308 号住居跡



813 号土坑



814 号土坑



823 号土坑



831 号土坑



833 号土坑



837 号土坑



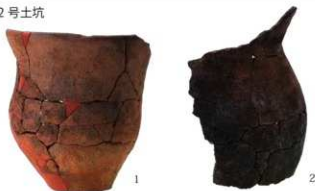
875 号土坑



852 号土坑



892 号土坑



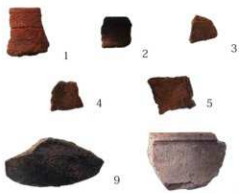
876 号土坑



1192 号土坑



遺構外



14 区 252・292・293・308 号住居跡・

813・814・823・831・833・837・852・875・876・892・1192 号土坑・遺構外出土遺物

写真図版 178

256 号住居跡



258 号住居跡



257 号住居跡



259 号住居跡



260 号住居跡



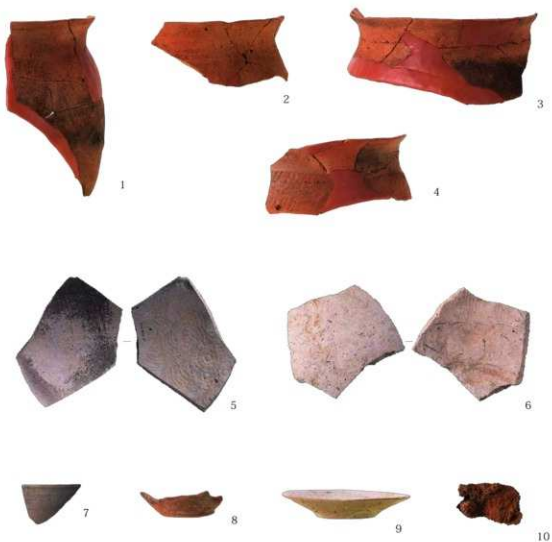
261 号住居跡 (1)



261 号住居跡 (2)

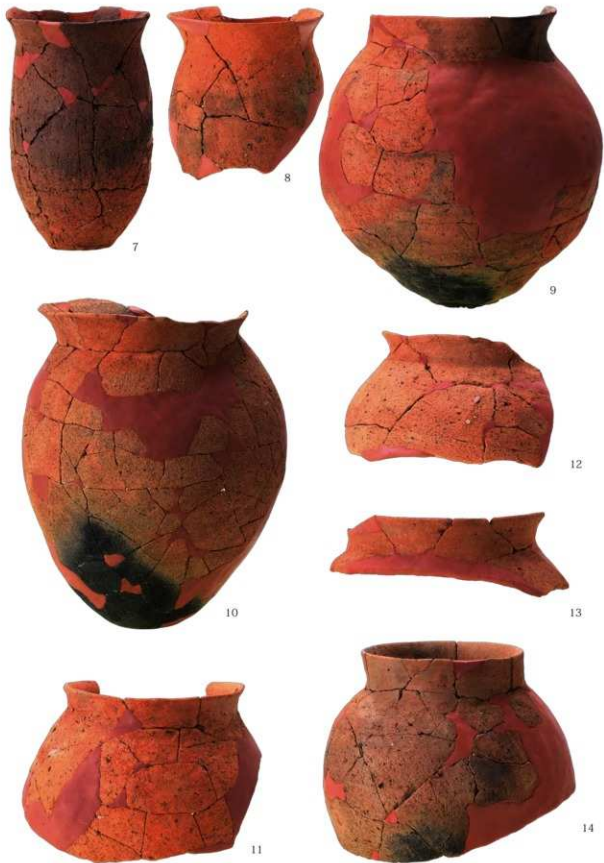


262 号住居跡





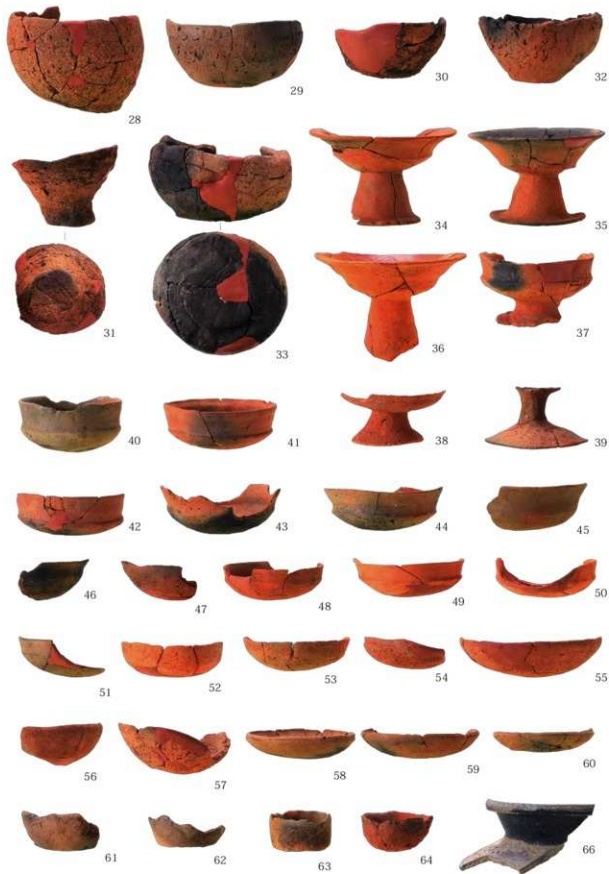
263 号住居跡 (2)



15 区 263 号住居跡 (2) 出土遺物



263 号住居跡 (4)



15 区 263 号住居跡 (4) 出土遺物



写真图版 184

263号住居跡 (5)



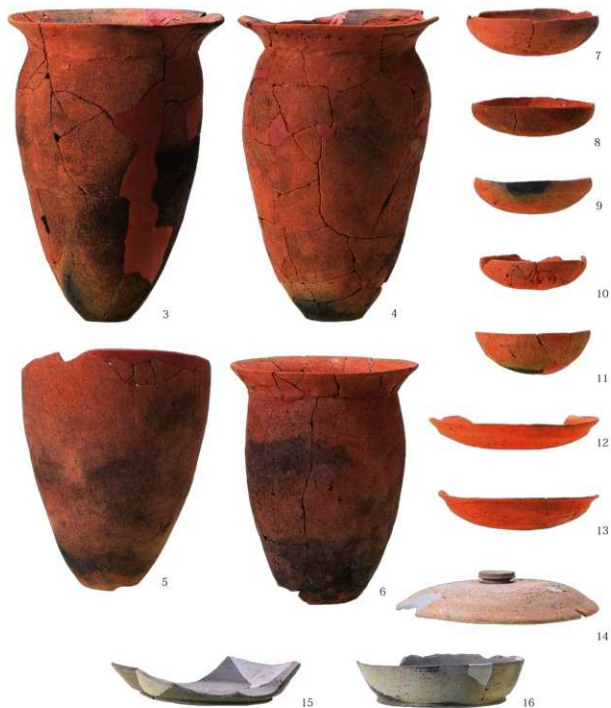
266号住居跡 (1)



264号住居跡



266 号住居跡 (2)



267 号住居跡





269 号住居跡

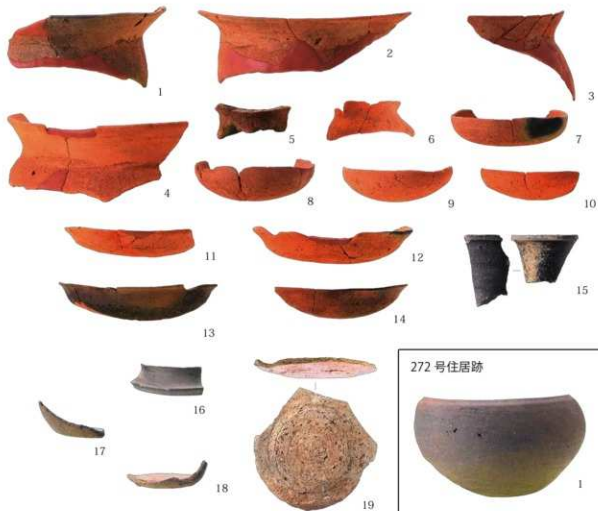


270 号住居跡



写真图版 188

271 号住居跡



272 号住居跡



273 号住居跡 (1)



273 号住居跡 (2)



274 号住居跡



275 号住居跡

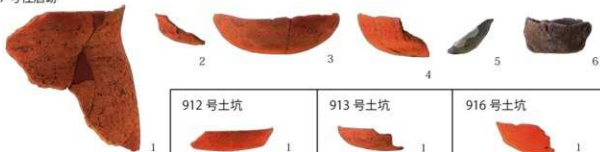


# 写真图版 190

276 号住居跡



277 号住居跡



912 号土坑



913 号土坑



916 号土坑



905 号土坑



961 号土坑



923 号土坑



934 号土坑



947 号土坑



1022 号土坑



950 号土坑



1048 号土坑



15 区 276・277 号住居跡・

905・912・913・916・923・934・947・950・961・1022・1048 号土坑出土遺物

1051 号土坑



1053 号土坑



1056 号土坑



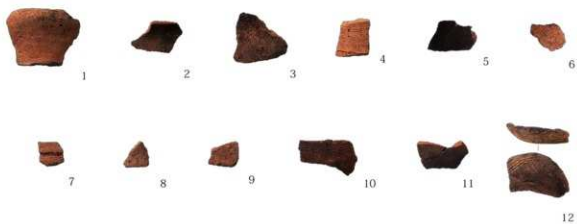
23 号溝



27 号溝



遺構外





写真图版 192

253号住居跡



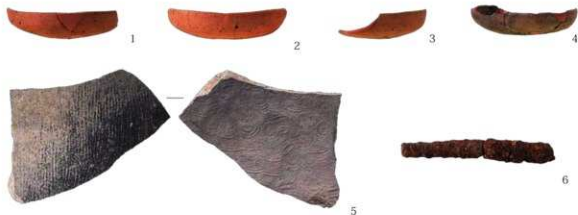
289号住居跡



290号住居跡



294号住居跡



295 号住居跡



296 号住居跡



297 号住居跡



写真图版 194

298 号住居跡



299 号住居跡



300 号住居跡



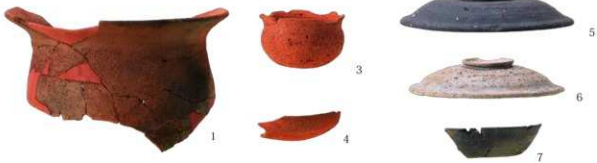
304 号住居跡



301 号住居跡



305 号住居跡 (1)



305 号住居跡 (2)



307 号住居跡

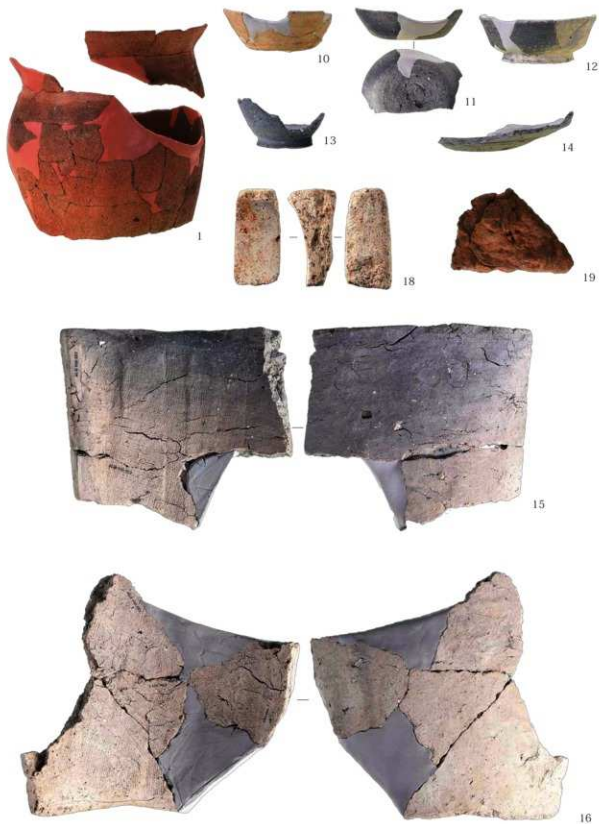


313 号住居跡



314 号住居跡 (1)



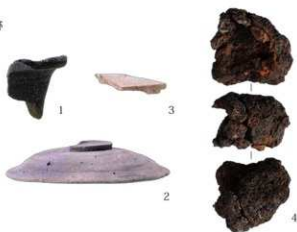


314 号住居跡 (3)



17

315 号住居跡



317 号住居跡



316 号住居跡



318 号住居跡



319 号住居跡



321 号住居跡



325 号住居跡



327 号住居跡



326 号住居跡



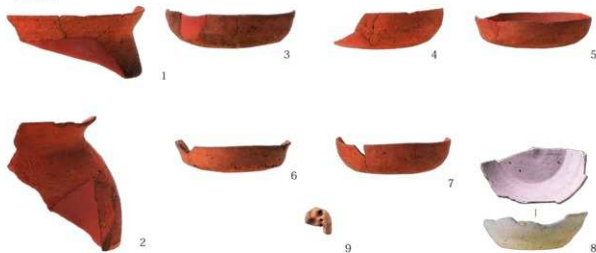
328 号住居跡



330 号住居跡



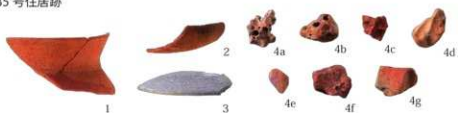
329 号住居跡



331 号住居跡



335 号住居跡



340 号住居跡



2 号道路状遺構





写真图版 200

1087 号土坑



1118 号土坑



1157 号土坑



1156 号土坑



1209 号土坑



1257 号土坑



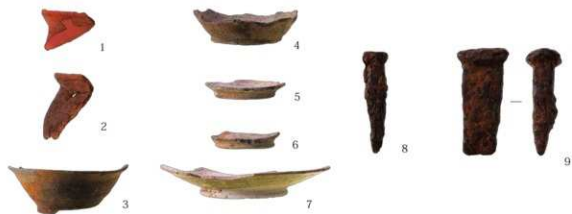
1210 号土坑



遺構外

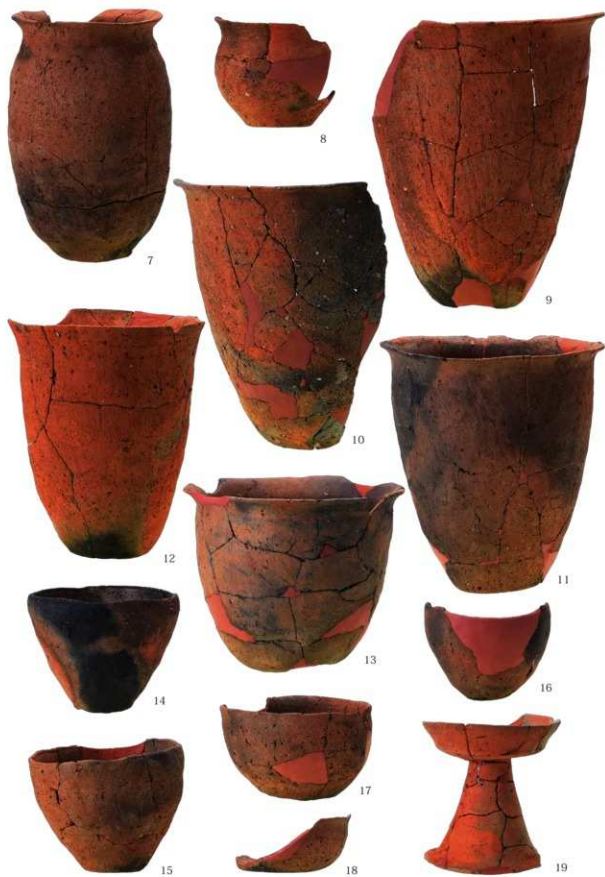


280 号住居跡



281 号住居跡 (1)





17 区 281 号住居跡 (2) 出土遺物

281 号住居跡 (3)



282 号住居跡



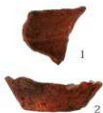
283 号住居跡



284 号住居跡



285 号住居跡



286 号住居跡 (1)



写真图版 204

286号住居跡(2)



339号住居跡



419号住居跡



32 号沟



33 号沟



1060 号土坑



1071 号土坑



1073 号土坑



1302 号土坑



1313 号土坑



1307 号土坑



1327 号土坑



1328 号土坑



1308 号土坑



1334 号土坑



1335 号土坑



17 区 32·33 号沟·

1060·1071·1073·1302·1307·1308·1313·1327·1328·1334·1335 号土坑出土遗物

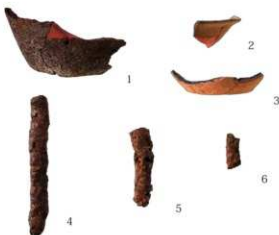
341 号住居跡



343 号住居跡



342 号住居跡



345 号住居跡



348 号住居跡



349 号住居跡



350 号住居跡



351 号住居跡



352 号住居跡



354 号住居跡







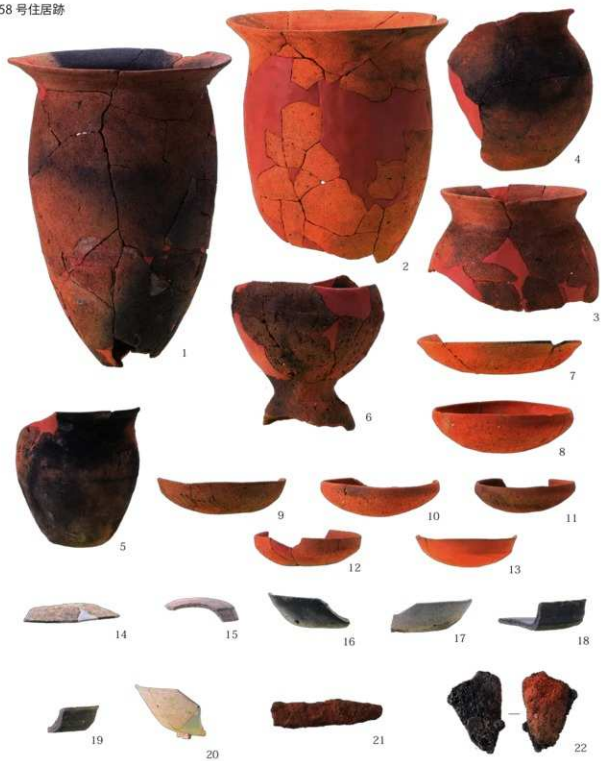
356 号住居跡



357 号住居跡



358 号住居跡

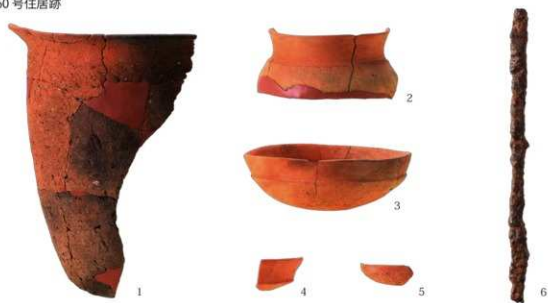


写真图版 210

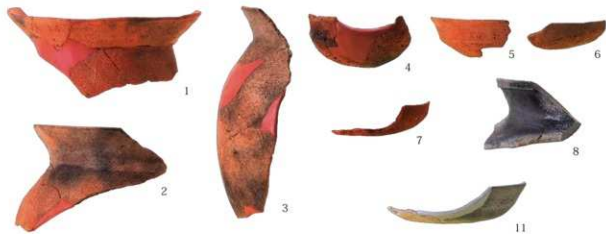
359号住居跡



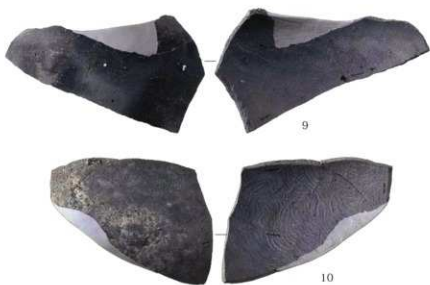
360号住居跡



418号住居跡 (1)



418号住居跡(2)



3号竪穴状遺構



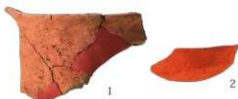
18区 418号住居跡(2)・3号竪穴状遺構出土遺物

# 写真图版 212

4号竖穴状遺構



6号竖穴状遺構



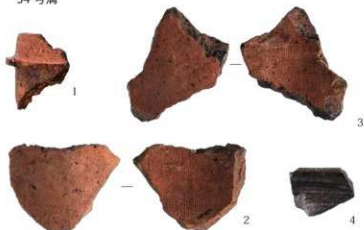
4号井戸



5号井戸



34号溝



35号溝



36号溝



1361号土坑



1438号土坑



1462号土坑



1468号土坑



1751号土坑



1763号土坑



1822号土坑



1812号土坑



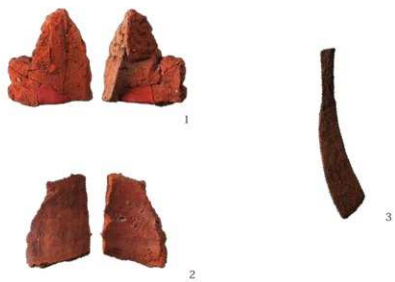
1851号土坑



1949 号土坑



遺構外



写真图版 214

338 号住居跡



361 号住居跡



344 号住居跡



362 号住居跡



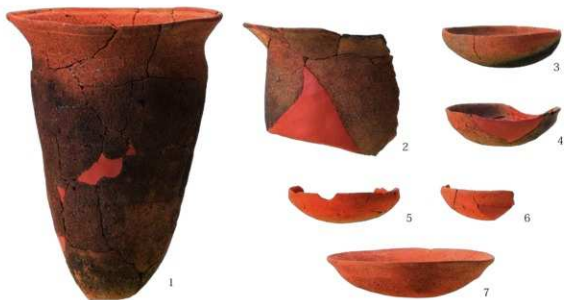
363 号住居跡



363・390 号住居跡



364 号住居跡



365 号住居跡



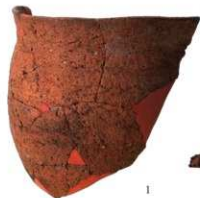
366 号住居跡



368 号住居跡



369 号住居跡



371 号住居跡





写真图版 216

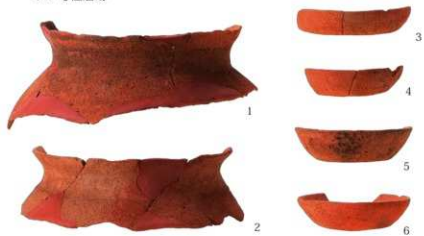
370 号住居跡



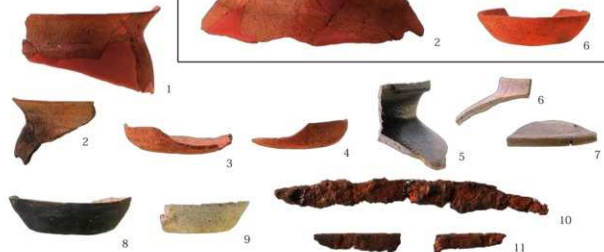
374 号住居跡



373 号住居跡



375 号住居跡



376 号住居跡



378 号住居跡



379 号住居跡



381 号住居跡



380 号住居跡



382 号住居跡





384 号住居跡 (1)



384 号住居跡 (2)



385 号住居跡



392 号住居跡



写真图版 220

393 号住居跡



397 号住居跡



394 号住居跡



398 号住居跡



399 号住居跡



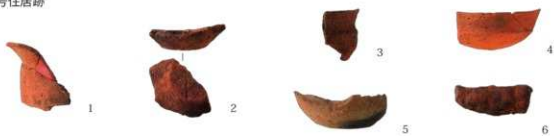
400 号住居跡 (1)

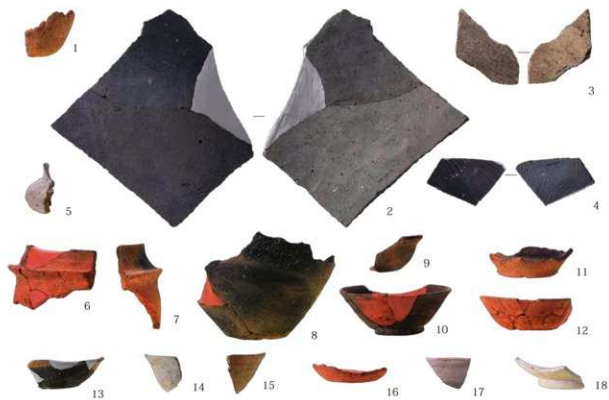


400 号住居跡 (2)



401 号住居跡





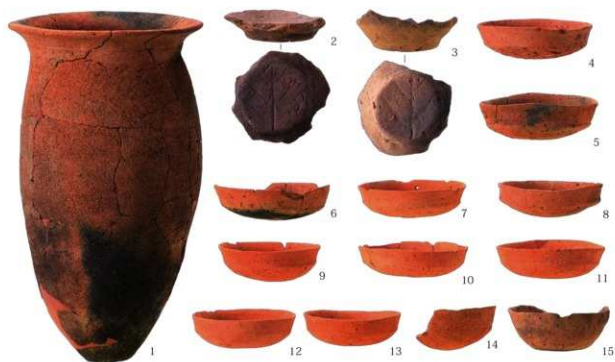
403 号住居跡



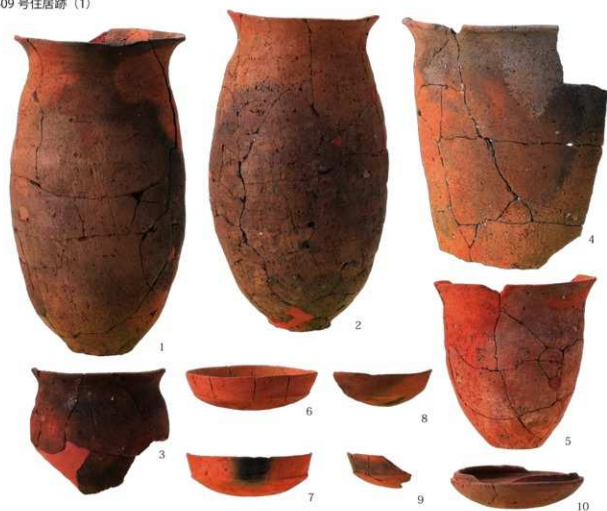
405 号住居跡



407 号住居跡



409 号住居跡 (1)

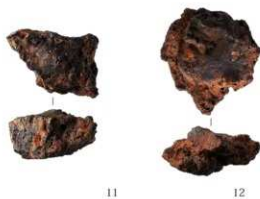


19 区 407 号住居跡・409 号住居跡 (1) 出土遺物



写真图版 224

409号住居跡 (2)



412号住居跡



414号住居跡



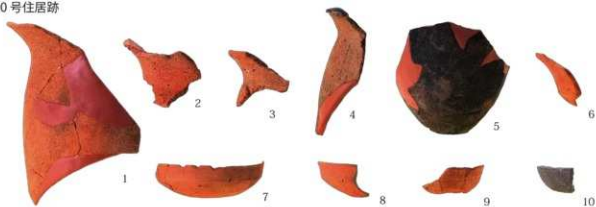
415号住居跡



413号住居跡



420号住居跡



421号住居跡



38号溝



1542号土坑



1555 号土坑



1681 号土坑



1878 号土坑



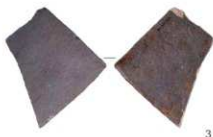
1927 号土坑



1936 号土坑



遺構外





# 報告書抄録

ふりがな	かわよけやしきうらいせき しゅうらくへん							
書名	E32 川除屋敷裏遺跡 集落編							
副書名	平成 30 ～令和 3 年度 県営農業競争力強化基盤整備事業牛田川除地区埋蔵文化財発掘調査報告書							
巻次								
シリーズ名								
シリーズ番号								
編著者名	文挾 健太郎							
編集機関	群馬県藤岡市教育委員会							
所在地	群馬県藤岡市藤岡 1485 番地							
発行年月日	令和 6 年 3 月 21 日							
所収遺跡名	所在地	コード		北緯	東経	調査期間	調査面積	調査原因
		市町村	遺跡番号					
川除屋敷裏遺跡	群馬県藤岡市川除 178-6 ほか	10209		36° 12' 50"	139° 4' 29"	2018.5.21-2018.12.28 2019.5.21-2019.10.31 2020.6.2-2021.3.12 2021.5.27-2021.12.28	7,260 m <sup>2</sup> 4,412 m <sup>2</sup> 3,423 m <sup>2</sup> 5,800 m <sup>2</sup>	群馬県営農業基盤整備事業
所収遺跡名	種別	主な時代	主な遺構			主な遺物		
川除屋敷裏遺跡	集落	5 世紀～10 世紀	竪穴住居跡 411・竪穴状遺構 6・掘立柱建物跡 13・道路状遺構 2・土坑 1740・溝 36・井戸 5			土師器・須恵器・墨書土器・鉄鉢形土器・瓦・鉄釘・鉄鎌・刀子・馬具・線刻石製紡錘車・馬骨		
要約	<p>川除屋敷裏遺跡は、神流川左岸低地に位置する古墳時代～古代にかけての遺跡である。川除屋敷裏遺跡内には、牛田廃寺跡・牛田古墳群が存在する。竪穴住居跡は 5 世紀後半から確認されるが少数であり、7 世紀後半に爆発的に増加する。計画村落と考えられる。事業地の南側に住居跡が密に重複するが、牛田廃寺跡や牛田古墳群周辺ではそれほど多くはなく、集落形成に何らかの規制があった可能性が高い。牛田廃寺跡創建と連動して集落が形成されたと考えられる。住居跡からは、鉄鉢形土器や蓮華文を線刻した石製紡錘車などの仏教系遺物が見つかっているが少数であり、集落での仏教色は希薄である。また墨書土器の出土も少数である。牛田廃寺跡は、立地及び周辺の状況から「開発拠点型」の寺院と考えられ、川除屋敷裏遺跡は耕地開発のために造営されたと考えられる。また遺跡内からは石敷きの 1 号道路状遺構が検出されている。川除屋敷裏遺跡では、生活域・信仰の場・墓域が見つかり、それぞれが有機的な関連性を持っていた可能性が高い。</p>							

群馬県藤岡市

E32 川除屋敷裏遺跡 集落編

平成30～令和3年度 県営農業競争力強化基盤整備事業

牛田川除地区 埋蔵文化財発掘調査報告書

令和6年3月21日

編集・発行 群馬県藤岡市教育委員会

群馬県藤岡市藤岡 1485

印刷 イシイ印刷株式会社