



第42号住居跡 第181图4



第44号住居跡 第185图1



第44号住居跡 第185图2



第52号住居跡 第197图1



第52号住居跡 第197图2



第53号住居跡 第199图4



第56号住居跡 第202图3



第56号住居跡 第202图4



第56号住居跡 第202图5



第61号住居跡 第209图7



第61号住居跡 第209图8



第66号住居跡 第216图1



第66号住居跡 第216図2



第66号住居跡 第216図8



第70号住居跡 第223図1



第71号住居跡 第225図6



第71号住居跡 第225図7



第72・74号住居跡 第227図2



第72・74号住居跡 第227図8



第72・74号住居跡 第227図5



第72・74号住居跡 第227図6



第76号住居跡 第233図1



第84号住居跡 第242図2



第85号住居跡 第244図3



第86号住居跡 第246図1



第87号住居跡 第246図5



第87号住居跡 第246図6



第88号住居跡 第246図7



第88号住居跡 第246図9



第89号住居跡 第248図3



第90号住居跡 第250図3



第92号住居跡 第248図9



第92号住居跡 第248図10



第94号住居跡 第254図1



第94号住居跡 第254図2

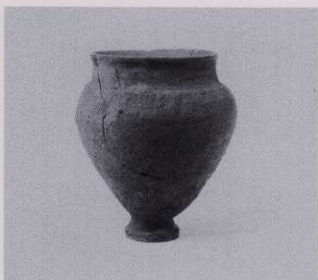


第92号住居跡 第248図11



第94号住居跡
第254図3

第94号住居跡 第254図4



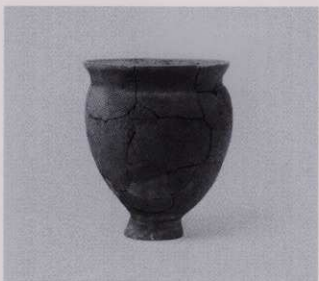
第19号住居跡 第151図13



第19号住居跡 第151図14



第19号住居跡 第151図15



第26号住居跡 第158図1



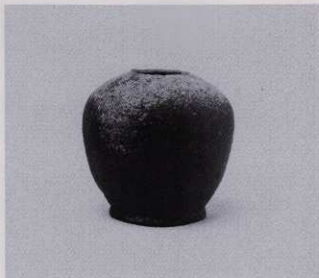
第26号住居跡 第158図2



第56号住居跡
第202図17



第56号住居跡 第202図17



第66号住居跡 第216図12



第70号住居跡 第223図8



第71号住居跡 第225図11



第71号住居跡 第225図12



第75号住居跡 第231図3



第126号土壙
第267図2



第194号土壙
第268図31



第139号土壙 第267図16



第158号土壙 第267図19



第158号土壙
第267図20



第193号土壙 第268図28



第135号土壙 第267図15



第49号溝跡 第 277図1



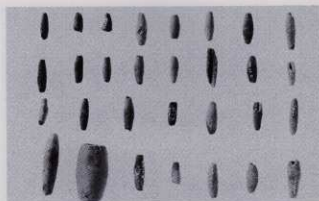
第94号溝跡 第278図9



L-38グリッド 第306図52



第94号溝跡 第278図19



土錘一面(二面を含む)



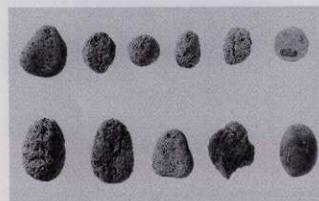
貝塚穴痕泥岩一面(二面を含む)



砥石 第142図



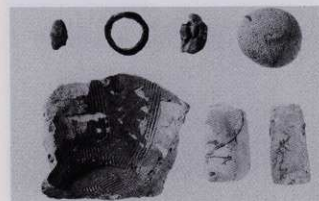
鉄製品一面



軽石製品(一面・二面)



第8号井戸跡 第286図11



グリッド出土・表探遺物等 第361・362図



第8号井戸跡 第286図12



調査区遠景(北から)



A区(北から)



調査区水没状況



A区現況(北から)



C区(南から)



C区現況(南から)



第2号住居跡遺物出土状況



第2号住居跡遺物出土状況



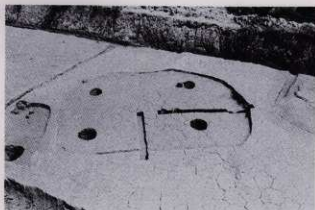
第2号住居跡遺物出土状況



第2号住居跡



第3号住居跡



第4号住居跡



第5号住居跡



第5号住居跡遺物出土状況



第6号住居跡



第6号住居跡



第6号住居跡



第7号住居跡



第8号住居跡



第9・10号住居跡(奥より)



第9号住居跡遺物出土状況



第9号住居跡



第11号住居跡



第12・13号住居跡(右より)



第14号住居跡



第14号住居跡遺物出土状況



第15号住居跡



第15号住居跡遺物出土状況



第16号住居跡



第17号住居跡



第1・2号土壇



第3号土壇



第4号土壇



第5号土壇



第1号溝跡



第2・3号溝跡(左より)



第4・5号溝跡(右より)



第6号溝跡



第6号溝跡遺物出土状況



第7号溝跡



第1号方形周溝墓



第1号方形周溝墓木製品出土状況



第2号住居跡 第318図2



第2号住居跡 第318図3



第2号住居跡 第318図5



第2号住居跡 第318図8



第2号住居跡 第318図9



第2号住居跡 第318図10



第2号住居跡 第319図11



第2号住居跡 第319図12



第4号住居跡 第323図1



第5号住居跡 第325図1



第6号住居跡 第327図10



第6号住居跡 第327図1



第13号住居跡 第336図7



第8号住居跡 第331图1



第9号住居跡 第333图2



第9号住居跡 第333图3



第9号住居跡 第333图4



第9号住居跡 第333图8



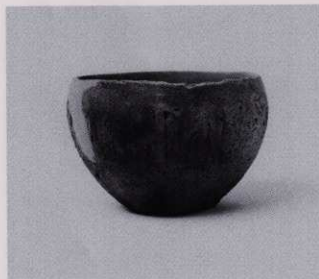
第14号住居跡 第340图2



第15号住居跡 第342図1



第5号溝跡 第351図5



第5号溝跡 第351図11



第6号溝跡 第351図21



第6号溝跡
第351図19

第1号方形周溝墓 第353図1



第2号方形周溝墓 第355図1



第14号住居跡
第340图1



第1号土壇 第347图1



斜面包含層 第359图3



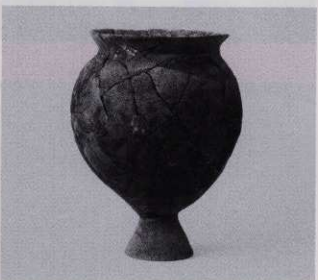
斜面包含層 第359图4



斜面包含層 第359图7



斜面包含層 第359图19



斜面包含層 第360图20



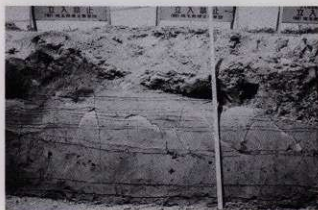
調査区全景



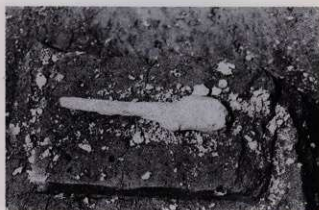
第3・4トレンチ



第5トレンチ



第5トレンチ土層断面



第5トレンチ遺物出土状況

報告書抄録

ふりがな	こみや/ちゅうじょうじょうり/かみがわら							
書名	古宮/中条条里/上河原							
副書名	県道弥生谷田行線建設関係埋蔵文化発掘調査報告書							
巻次								
シリーズ名	埼玉県埋蔵文化財調査事業団報告書							
シリーズ番号	第298集							
編著者名	鈴木 孝之							
編集機関	財団法人 埼玉県埋蔵文化財調査事業団							
所在地	〒369-0108 埼玉県大里郡大里町大字船木台4-4-1 TEL 0493-39-3955							
発行年月日	西暦2004(平成16)年9月24日							
ふりがな 所収遺跡	所在地	コード		北緯	東経	調査期間	調査面積 ㎡	調査原因
		市町村	遺跡番号	° ° °	° ° °			
こみやいせき 古宮遺跡 第1次調査	さいたまけんこみや町 おおあざいけのみや 埼玉県熊谷市大字池上字 あした ぼんち ほか 関下936番地1他	59	197	36°09'15"	139°25'40"	01.6.1 ~02.3.22		県道建設
第2次調査	さいたまけんこみや町 新あざいけのみや 埼玉県熊谷市大字池上字 あした ぼんち ほか 関下903番地他	59	197			02.4.9 ~02.5.31	1.2次合計 10,640	県道建設
第3次調査	さいたまけんこみや町 しんあざ 埼玉県行田市大字 こしきだたけ ぼんち ほか 小敷田高根570番地他	68	182			01.6.3 ~02.3.10	380	県道建設
ちゅうじょうじょうりせき 中条条里遺跡 第1次調査	さいたまけんこみや町 新あざおまつのみや 埼玉県熊谷市大字大塚字 いいたつか ぼんち ほか 生田塚144番地他	59	51	36°09'44"	139°25'11"	01.10.1 ~02.1.30	5,280	県道建設
第2次調査	さいたまけんこみや町 新あざおまつのみや 埼玉県熊谷市大字大塚字 いいたつか ぼんち ほか 生田塚149番地他	59	51			02.2.1 ~02.3.22	1,600	県道建設
第3次調査	さいたまけんこみや町 新あざおまつのみや 埼玉県熊谷市大字大塚字前裏 ぼんち ほか 159番地他	59	51			02.6.20 ~02.10.31	2,500	県道建設
かみがわらいせき 上河原遺跡 第1次調査	さいたまけんこみや町 新あざしらかのみや 埼玉県熊谷市大字下川上字 かみかわら ぼんち ほか 上河原1598-5番地他	59	196	36°09'19"	139°25'24"	01.4.9 ~01.5.31	800	県道建設
所収遺跡	種別	主な時代	主な遺構		主な遺物		特記事項	
古宮遺跡	集落	縄文時代 ↓ 中近世	住居跡97軒・土壇223基・ 井戸跡25基・溝跡95条・ 掘立柱建物跡7軒 竈状30条・ピット829本		土師器・須恵器・灰釉陶器 管玉・刃子・鉄鏃・鏃・勾玉 紡錘車			
中条条里遺跡	集落	古墳時代前期 ↓ 中近世	住居跡17軒・土壇6基 溝跡7条・井戸跡1基 土器集中1箇所 方形周溝墓2基・ピット6本		土師器・磁石・簪 一銭銅貨・耳環 貝穴炭泥岩・燧石			
上河原遺跡	水田跡	中近世	水田面5面		土師器・須恵器・鉄製品			

埼玉県埋蔵文化財調査事業団報告書 第298集

熊谷市・行田市

古宮／中条桑里／上河原

県道弥藤吾行出線建設関係
埋蔵文化財発掘調査報告

平成16年9月10日 印刷

平成16年9月24日 刊行

発行／財団法人 埼玉県埋蔵文化財調査事業団
〒369-0108 大里郡大里町船木台4丁目4番地1
電話 0493 (39) 3955

印刷／朝日印刷工業株式会社