



第3号土壙出土縄文土器 第119图3



第3号土壙出土縄文土器 第119图4



第5号掘立柱建物跡 90图1



第1号井戸跡 第98图1



第1号井戸跡 第98图2



第1号井戸跡 第98图3



第1号井戸跡 第98图4



第1号井戸跡 第98图5



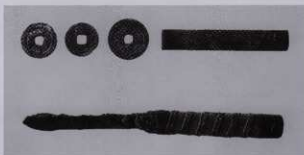
第1号井戸跡 第98図6



第1号井戸跡 第98図8



グリッド出土遺物 第105図2



金属製品 第100・105図



第5号土壇 第103図1



第5号土壇 第103図2



溝跡・グリッド 第82・105図



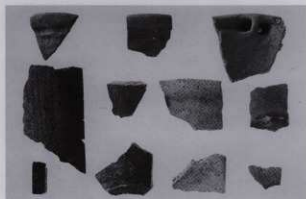
第1号井戸跡 第98～100図



第1号井戸跡 第99図12



第1号井戸跡 第99図12



第1～4号井戸跡 第100・101図



第6号井戸跡 第102図



B区出土遺物 第123図



グリッド出土陶磁器



第6号井戸跡 第102図8



宮廻船跡A区全景



第2号集石完掘



第2号集石



第3号集石



第3号集石完掘



第1～4号炉穴



堀跡



東側土壇群



南側遺構群



第1号井戸跡



第25・34・35号土壇



第1・2・3号溝跡



第1号溝跡・第1号土壇



宮廻船跡C区航空写真（調査前）



宮廻船跡C区航空写真（調査後）



第2号溝跡調査前状況(西から)



土壘(北西隅)



土壘(北から)



第2号溝跡 (東から)



第2号溝跡



第3b号溝跡



第5号溝跡 (土壁下)



第6号溝跡 (土壁下)



第1～5号掘立柱建物跡 (東から)



第1～5号掘立柱建物跡 (南から)



第53号土壇



宮廻館跡E区航空写真（平成11年度）



宮廻館跡E区航空写真（平成12年度）



全景平成11年度



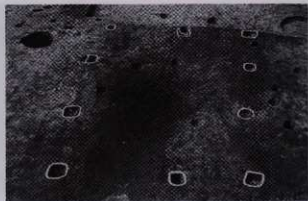
全景平成12年度



全景平成13年度



第1号掘立柱建物跡 (平成11年度)



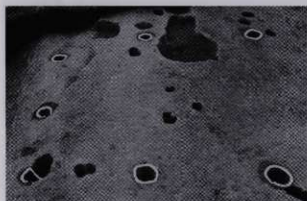
第2号掘立柱建物跡



第3号掘立柱建物跡



第4号掘立柱建物跡



第5号掘立柱建物跡



第6号掘立柱建物跡 (南から)



第7号掘立柱建物跡 (南から)



第8号掘立柱建物跡 (南から)



第9号掘立柱建物跡 (北から)



第11号掘立柱建物跡 (南から)



第12号掘立柱建物跡 (南から)



第13号掘立柱建物跡 (南から)



第9号井戸跡



第10号井戸跡



第11号井戸跡



第12号井戸跡



第12号井戸跡遺物出土状況



第14号井戸跡



第15号井戸跡



第16号井戸跡(南から)



第18号井戸跡(南から)



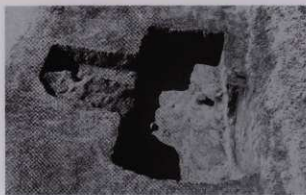
第20号井戸跡(南から)



第1号竪穴状遺構



第2号竪穴状遺構



第3号竖穴状遺構



第2号溝跡



第3号溝跡(南側)



第8号溝跡



第8・15・16号溝跡



第13号溝跡



第7・18・19号溝跡(北東から)



第20～23号溝跡(南東から)



第1号土壤



第2号土壤



第3号土壤



第4号土壤



第31号土壤



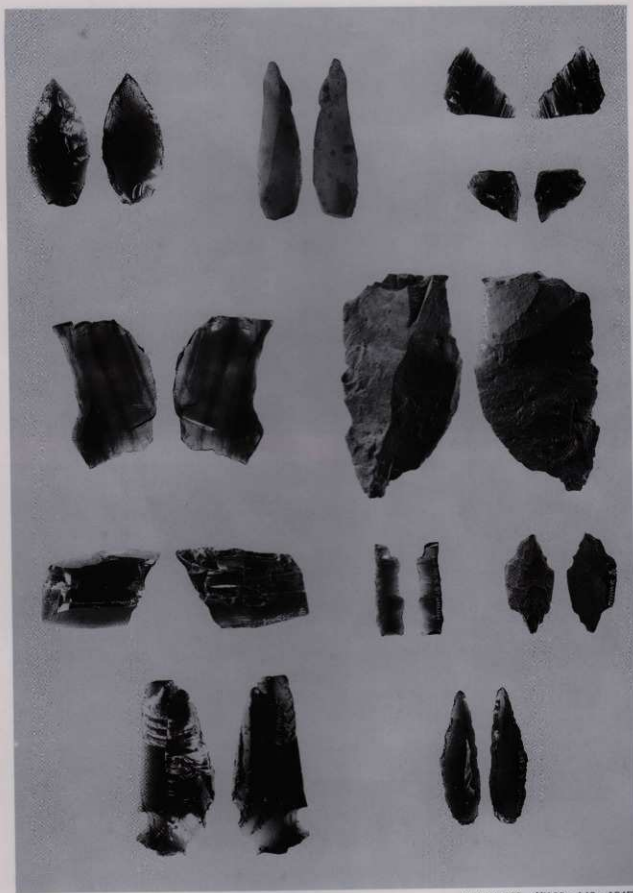
第33-48号土壤



第35号土壤



第37号土壤



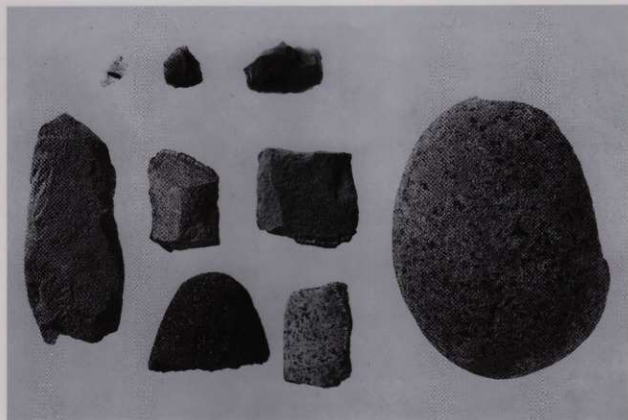
出土旧石器 第126・146・184図



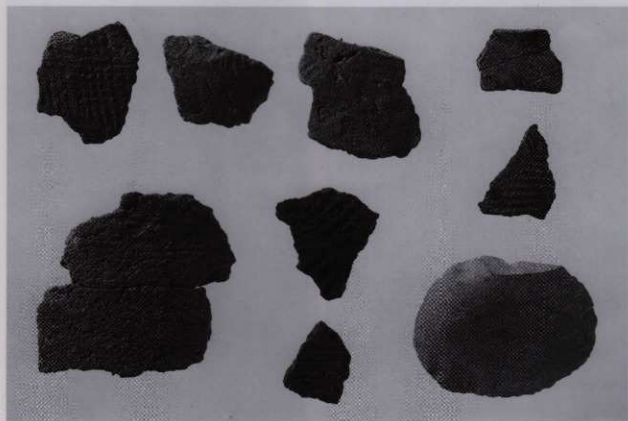
A区集石・土壇出土土器 第130図



A区グリッド出土土器 第131図



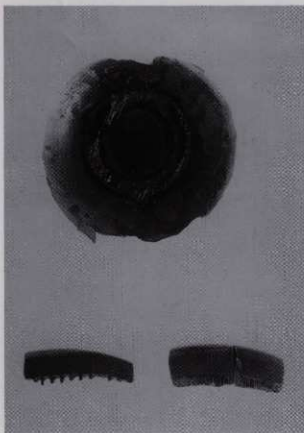
A区グリッド出土石器 第132図



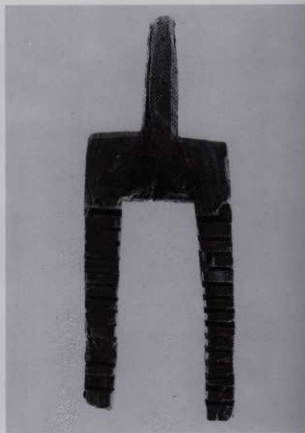
C区グリッド出土遺物 第147図



E区グリッド出土遺物 第185図



E区第7号溝跡 第214図143～145



E区第7号溝跡 第214図146



地下式墳出土遺物 第168図1



第53号土壇出土遺物 第179図8



第53号土壇出土遺物 第179図9



第53号土壇出土遺物 第179図10



第53号土壇出土遺物 第179図11



第53号土壇出土遺物 第179図12



第7号溝跡出土遺物 第213図125



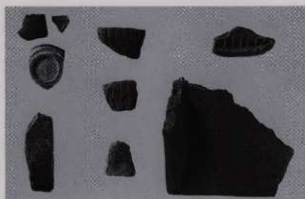
第7号溝跡出土遺物 第213図126



第7号溝跡出土遺物 第213図127



A区グリッド出土遺物 第223図10



A区グリッド出土遺物 第141図



C区土壘出土遺物 第152図



C区溝跡出土遺物 第155・156図



C区溝跡出土遺物 第155図



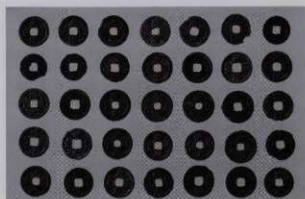
C区地下式墳出土遺物 第168図



C区第16・52・68号土壘 第178図



C区表採その他 第181図



C区銭貨



E区井戸跡出土遺物 第197・198図



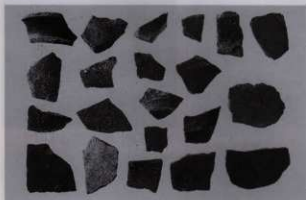
E区井戸跡出土遺物 第199図



E区竪穴状遺構・土塀 第202・222図



E区第6～9・15号溝跡 第208・214・217・218図



E区第7号溝跡 第211・212図



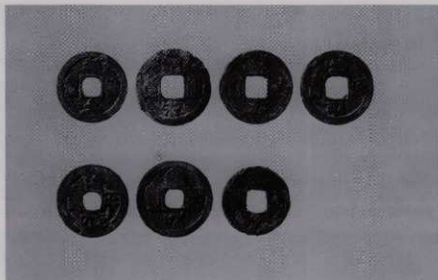
E区第7号溝跡 第212図



E区第7号溝跡 第214図



E区金属製品



E区錢貨



C区有穴球状土製品 (上面)



C区有穴球状土製品 第178図5



C区第54号土壙跡 第179図20



X線写真 第178図5



E区第8号溝跡 第217図37



E区第3号型穴状遺構 第202図1

報告書抄録

ふりがな	とみやまえ/ざいけ/みやまわり							
書名	戸宮前/在家/宮廻							
副書名	首都圏中央連絡自動車道関係埋蔵文化財発掘調査報告							
巻次	Ⅱ							
シリーズ名	埼玉県埋蔵文化財調査事業団報告書							
シリーズ番号	第297集							
編著者名	木戸春夫							
編集機関	財団法人 埼玉県埋蔵文化財調査事業団							
所在地	〒369-0108 埼玉県大里郡大里町船木台4-4-1 TEL0493-39-3955							
発行年月日	西暦2004(平成16)年3月24日							
ふりがな 所収遺跡	ふりがな 所在地	コード		北緯 ° ′ ″	東経 ° ′ ″	調査期間	調査面積 ㎡	調査原因
		市町村	遺跡番号					
とみやまえかんせき 戸宮前館跡	埼玉県川越市 船木台4丁目 大字下広谷425番地8他	11201	19-001	35° 57' 09"	139° 25' 55"	20000403~ 20000930	6,850	道路建設 に伴う事 前調査
ざいけいせき 在家遺跡	埼玉県川越市 船木台4丁目 大字下広谷444番地2他		19-228	35° 57' 21"	139° 25' 54"	19990401~ 19991130 20000828~ 20000930 20010409~ 20010531	8,440	
みやまわりかんせき 宮廻館跡	埼玉県川越市 船木台4丁目 大字下広谷 字天神前664番地3他		19-003	35° 56' 56"	139° 25' 48"	19990401~ 20000331 20000403~ 20000630 20010409~ 20010531	22,900	
所収遺跡	種別	主な時代	主な遺構		主な遺物		特記事項	
戸宮前館跡	館跡	中世	掘立柱建物跡 井戸跡 竪穴状遺構 地下式墳 土壇 溝跡 平場	12棟 13基 1基 1基 167基 50条 1ヵ所	陶器 土器 磁石 銭貨	妬器 瓦 銅製品		
在家遺跡		旧石器 縄文 中世	礫群 炉穴 土壇 掘立柱建物跡 井戸跡 溝跡	8ヵ所 28基 17基 12棟 6基 24条	旧石器 陶器 土器 銭貨	縄文土器 妬器 銅・鉄製品		
宮廻館跡	館跡	旧石器 縄文 中世	礫石 炉穴 掘立柱建物跡 井戸跡 竪穴状遺構 地下式墳 溝(堀)跡 土壇	3ヵ所 28基 18棟 23基 7基 14基 79条 292基	旧石器 磁器 陶器 銭貨	縄文土器 陶器 土器 木製品		

埼玉県埋蔵文化財調査事業団報告書 第297集

川越市/鶴ヶ島市

戸宮前/在家/宮廻

首都圏中央連絡自動車道関係埋蔵文化財発掘調査報告

— II —

平成16年3月20日 印刷

平成16年3月24日 発行

発行/財団法人 埼玉県埋蔵文化財調査事業団
〒369-0108 埼玉県大里郡大里町船木台4-4-1
電話 0493 (39) 3955

印刷/誠美堂印刷株式会社