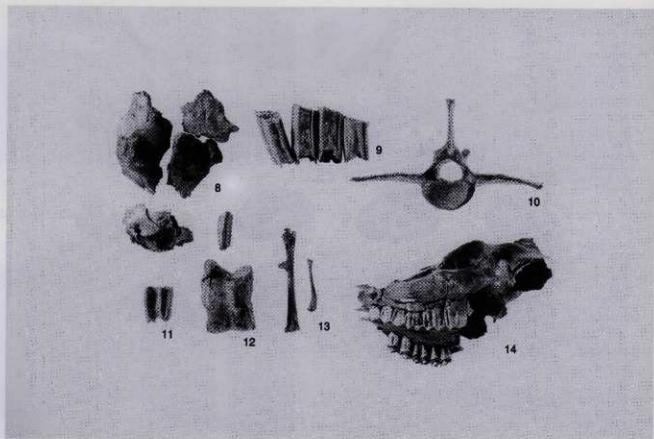
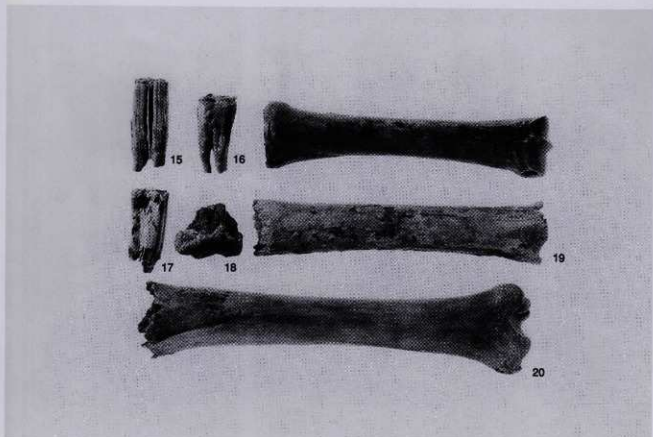


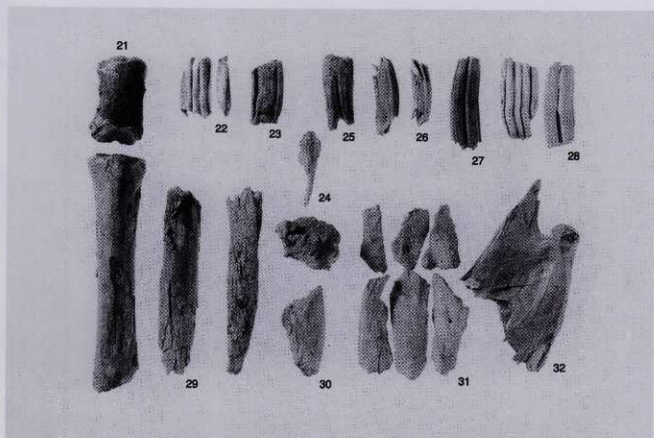
骨 (436・437頁の表 参照)



骨 (436・437頁の表 参照)



骨 (436・437頁の表参照)



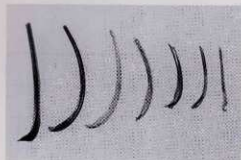
骨 (436・437頁の表参照)



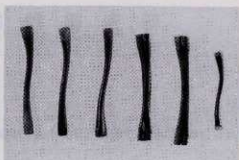
骨 (436・437頁の表参照)



骨 (436・437頁の表参照)



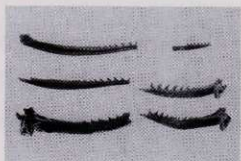
魚骨



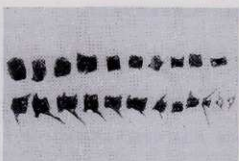
魚骨



魚骨



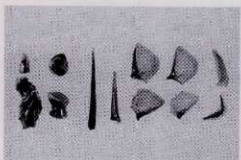
魚骨



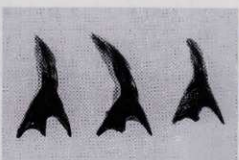
魚骨



カエル



魚骨



魚骨



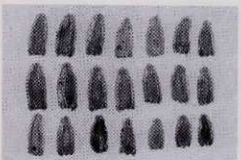
ハタネズミ



十脚甲殻類



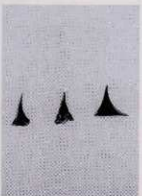
種子 (スモモ)



種子 うり科 (ユウガオ?)



種子 (モモ)



種子 バラ科 (トゲ)

報告書抄録

ふりがな	しもだまちいせきⅠ							
書名	下田町遺跡Ⅰ							
副書名	大里地区高規格堤防整備事業関係埋蔵文化財発掘調査報告							
巻次	Ⅰ<第2分冊>							
シリーズ名	埼玉県埋蔵文化財調査事業団報告書							
シリーズ番号	第296集							
著者氏名	赤熊 浩一・岡本 健一							
編集機関	財団法人 埼玉県埋蔵文化財調査事業団							
所在地	〒369-0108 埼玉県大里郡大里町船木台4-4-1 TEL 0493-39-3955							
発行年月日	西暦 2004 (平成16) 年3月24日							
ふりがな 所収遺跡	ふりがな 所在地	コード		北緯	東経	調査期間	調査面積 (㎡)	調査原因
		市町村	遺跡番号	° ′ ″	° ′ ″			
しもだまちいせき 下田町遺跡	さいたま市大里郡大里町船木台4-4-1 埼玉県大里郡大里町大字津田字 うねだまち ほか 埋田町1775他	11401	55	36° 5' 40"	139° 25' 45"	20010601～ 20020322	14,100	高規格堤防建設
所収遺跡	種別	主な時代	主な遺構		主な遺物		特記事項	
下田町遺跡	集落跡	弥生時代中期	方形周溝墓	1基	縄文土器・石器	古墳時代後期の大溝から多量の土器・木器とともに貝類や骨が出土。平安時代の井戸から木製の漆塗靴が出土した。		
		古墳時代前期	方形周溝墓	3基	弥生土器・石器			
		古墳時代後期	竪穴住居跡	42軒	土師器・須恵器			
		古墳～平安時代	掘立柱建物跡	21棟	灰釉陶器・緑釉陶器			
	中世	土壌墓	1基	土錘・石製模造品				
		火葬墓	2基	鉄製品・木器				
		井戸跡	83基					
	古墳～中世	上墳	121基					
		ピット	700基					
		溝跡	152条					

埼玉県埋蔵文化財調査事業団報告書 第296集

大里郡大里町

下田町遺跡 I

大里地区高規格堤防整備事業関係埋蔵文化財発掘調査報告

— I —

<第2分冊>

平成16年3月14日 印刷

平成16年3月24日 発行

発行／財団法人 埼玉県埋蔵文化財調査事業団

〒369-0108 埼玉県大里郡大里町船木台4-4-1

電話 0493 (39) 3955

印刷／巧和工業印刷株式会社