

写真1. 条坊跡第275次調査 空中写真 第1面調査区全景（南より）

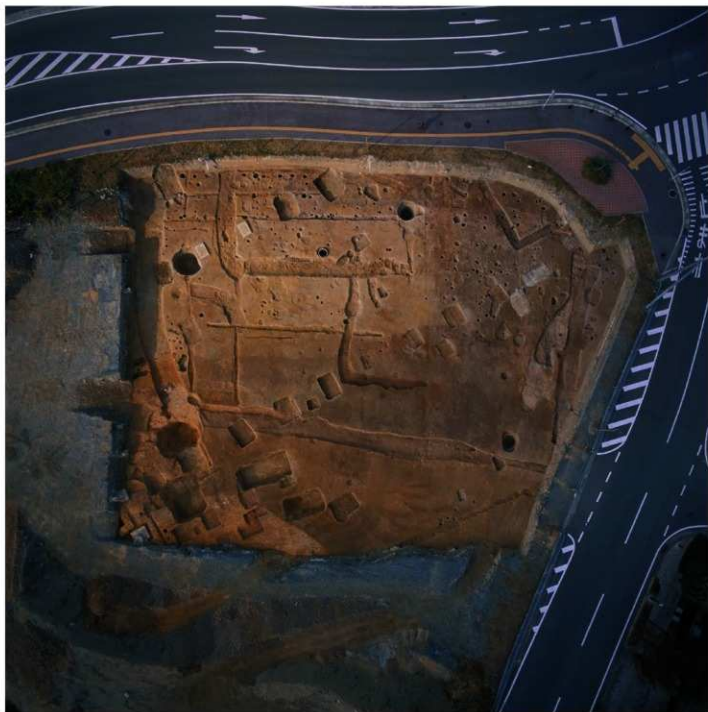


写真2. 条坊跡第275次調査 空中写真 第1面調査区全景(上が西)

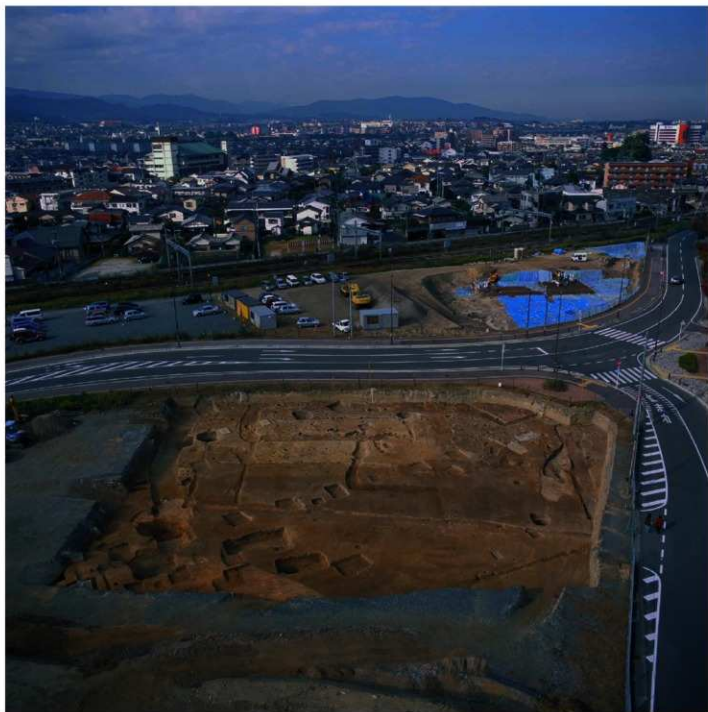


写真3. 条坊跡第275次調査 空中写真 第1面調査区全景（東より）



写真4. 条坊跡第275次調査 空中写真 第2面調査区全景（南から）

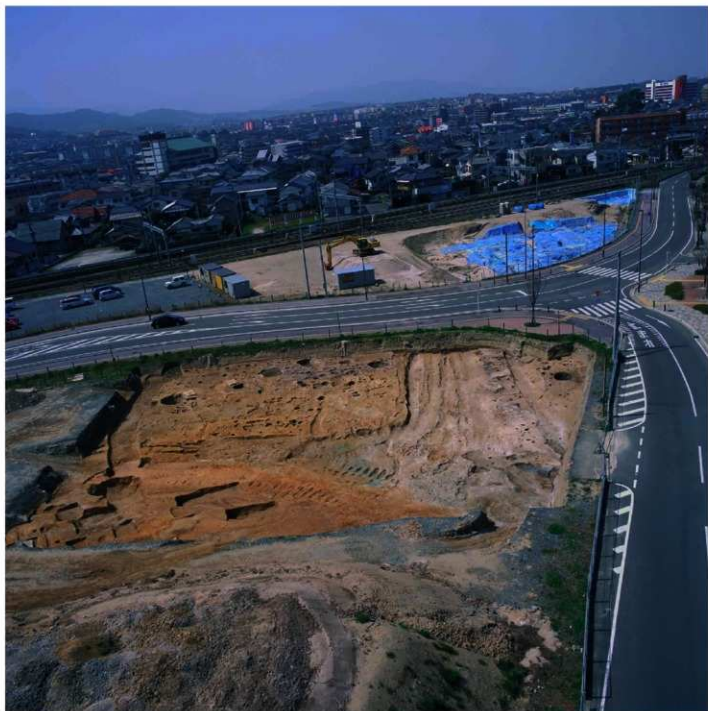


写真5. 条坊跡第275次調査 空中写真 第2面調査区全景（東から）

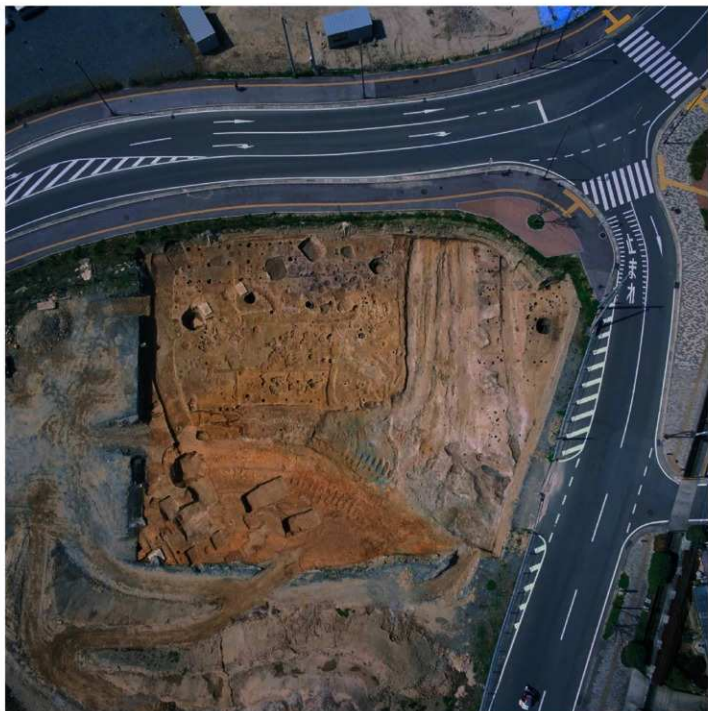


写真6. 条坊跡第275次調査 空中写真 第2面調査区全景（上が西）



写真7. 条坊跡第275次調査 空中写真 第2面調査区全景 条坊路交差点（上が西）

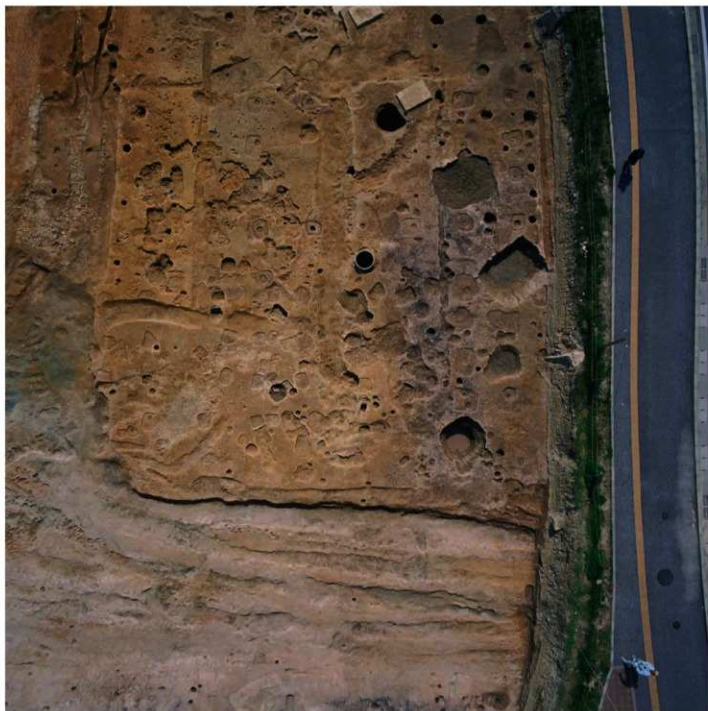


写真 8. 条坊跡第 275 次調査 空中写真 第 2 面調査区全景 掘立柱建物跡（上が南）



写真9. 条坊跡第275次調査 275SE005 土層観察1(北西から)



写真 10. 条坊跡第 275 次調査 275SD015 土層観察 2(北東から)



写真 11. 条坊跡第 275 次調査 275SD015 土層観察 4(南から)



写真 12. 条坊跡第 275 次調査 275SD030 土層観察 3(東から)

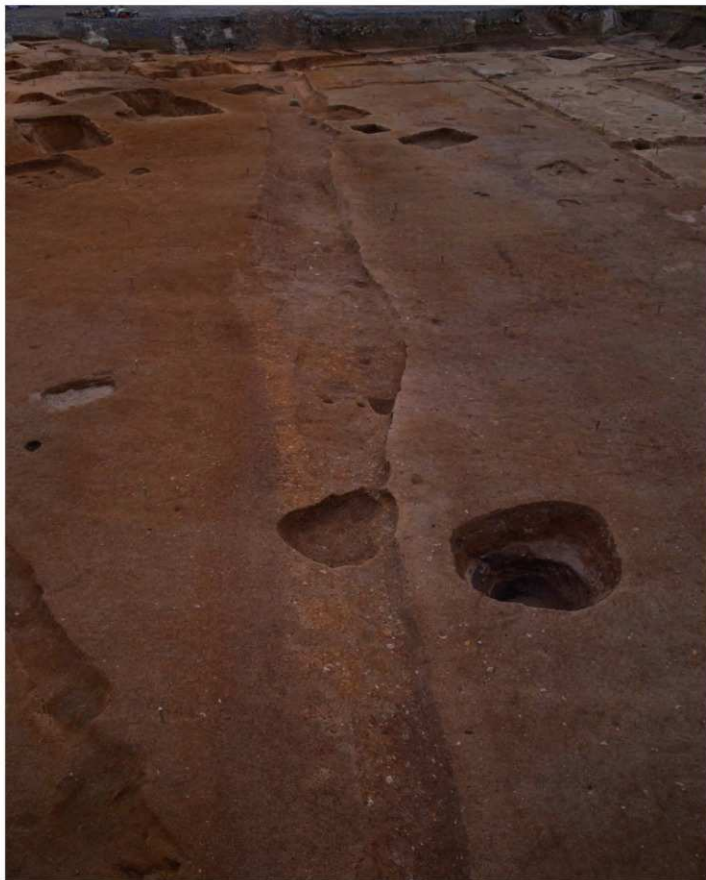


写真 13. 条坊跡第 275 次調査 275SD035 完掘（北から）



写真 14. 条坊跡第 275 次調査 275SD040 土層観察 1(南から)



写真 15. 条坊跡第 275 次調査 275SD040 土層観察 2(東から)



写真 16. 条坊跡第 275 次調査 275SD040 完掘（東から）



写真 17. 条坊跡第 275 次調査 275SD040 完掘（西から）



写真 18. 条坊跡第 275 次調査 275SD045 土層観察（西から）



写真 19. 条坊跡第 275 次調査 275SD045 木製品出土状況（北から）



写真20. 条坊跡第275次調査 275SD045 0ライン完掘(西から)



写真 21. 条坊跡第 275 次調査 275SD050 K ライン完掘 (西から)



写真 22. 条坊跡第 275 次調査 275SD050 土層観察（西から）



写真 23. 条坊跡第 275 次調査 「波板状」遺構群 Jライン以南（北から）

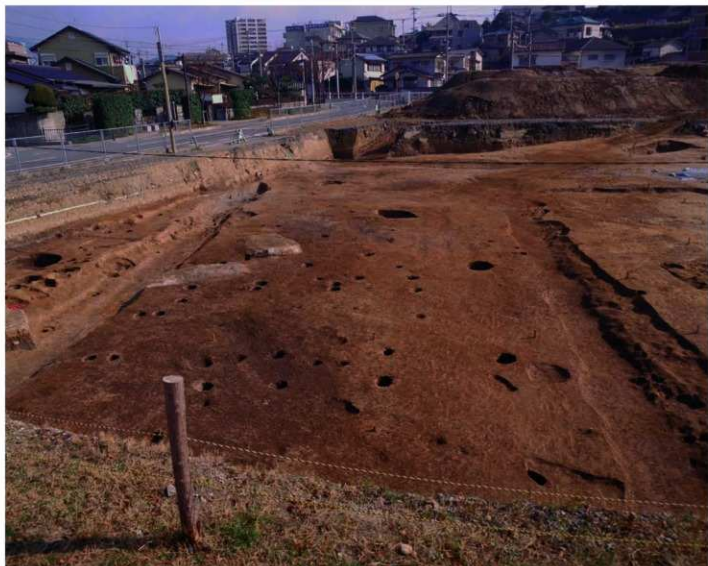


写真 24. 条坊跡第 275 次調査 275SD045-275S050 間完掘（西から）

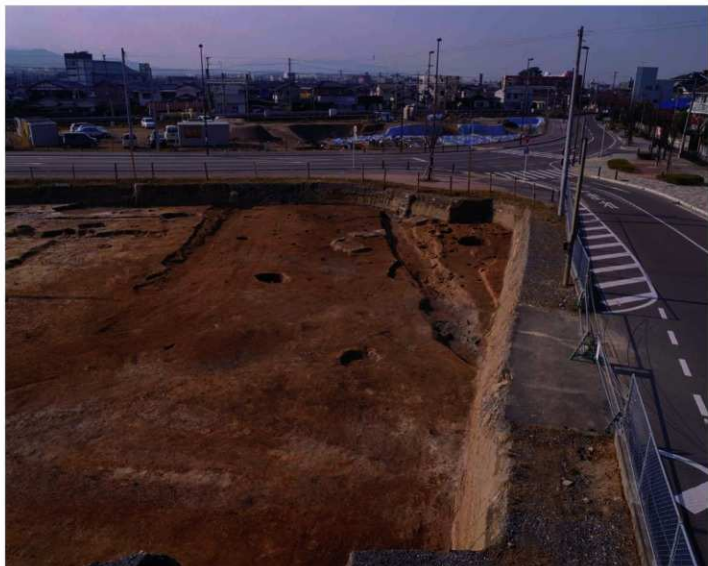


写真 25. 条坊跡第 275 次調査 275SD045-275S050 間完掘（東から）



写真 26. 条坊跡第 275 次調査 275SD045 西壁土層観察（東から）



写真 27. 条坊跡第 275 次調査 275SE055 井戸枠検出状況（北から）



写真 28. 条坊跡第 275 次調査 275SE055 井戸枠検出状況（南東から）



写真 29. 条坊跡第 275 次調査 275SE055 井戸枠・曲物検出状況（東から）



写真 30. 条坊跡第 275 次調査 275SE055 井戸枠・曲物・支柱杭・石・埴検出状況（西から）



写真 31. 条坊跡第 275 次調査 275SE055 完掘（西から）



写真 32. 条坊跡第 275 次調査 275SD065-275SD075 4.5.6 ライン (北から)



写真 33. 条坊跡第 275 次調査 275SX060 検出状況（東から）



写真 34. 条坊跡第 275 次調査 275SX060 窯壁裏瓦出土状況（南東から）



写真 35. 条坊跡第 275 次調査 275SX060 検出状況（南東から）



写真 36. 条坊跡第 275 次調査 275SX060 外壁一部（南から）



写真 37. 条坊跡第 275 次調査 275SX060 窯壁土層断面図（南西から）



写真 38. 条坊跡第 275 次調査 275SX060 断割土層観察図（南東から）



写真 39. 条坊跡第 275 次調査 西壁土層観察 275SX060 付近（東から）



写真 40. 条坊跡第 275 次調査 275SK164 完掘（北から）



写真 41. 条坊跡第 275 次調査 275SB195m 土層観察（南から）



写真 42. 条坊跡第 275 次調査 275SB195f 土層観察 (西から)



写真 43. 条坊跡第 275 次調査 275SB195f 土層観察（北から）



写真 44. 条坊跡第 275 次調査 275SB385a 土層観察（東から）



写真 45. 条坊跡第 275 次調査 275SB385a 土層観察（北から）



写真 46. 条坊跡第 275 次調査 275SB385g 土層観察（南から）



写真 47. 条坊跡第 275 次調査 275SB390a 土層観察（東から）



写真 48. 条坊跡第 275 次調査 275SB390a 土層観察（北から）



写真 49. 条坊跡第 275 次調査 275SB390d 土層観察（南から）



写真 50. 条坊跡第 275 次調査 275SB390d 土層観察 (西から)



写真 51. 条坊跡第 275 次調査 275SB395a 土層観察（北から）



写真 52. 条坊跡第 275 次調査 275SB395d 土層観察（西から）



写真 53. 条坊跡第 275 次調査 275SB395d 土層観察（南から）



写真 54. 条坊跡第 275 次調査 275SB400a 土層観察（東から）



写真 55. 条坊跡第 275 次調査 275SB400a 土層観察（北から）



写真 56. 条坊跡第 275 次調査 275SB400d 土層観察（西から）



写真 57. 条坊跡第 275 次調査 275SB400d 土層観察（南から）



写真 58. 条坊跡第 275 次調査 275SD211. 212. 220. 224 完掘状況 K ライン以南 (北から)



写真 59. 条坊跡第 275 次調査 275SD211, 212, 220, 222, 224 完掘状況 H ライン以南 (北から)



写真 60. 条坊跡第 275 次調査 275SD212 土層観察（南から）



写真 61. 条坊跡第 275 次調査 坊路、交差点完掘（北から）

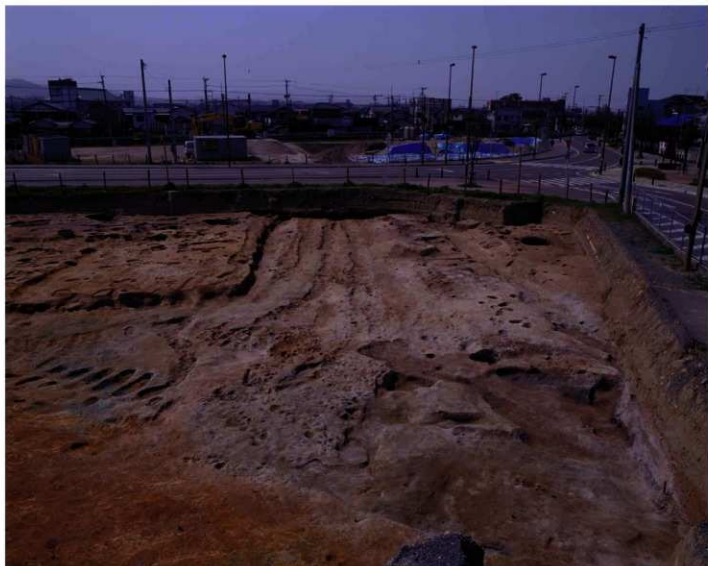


写真 62. 条坊跡第 275 次調査 条坊路交差点完掘（東から）



写真 63. 条坊跡第 275 次調査 275SE245 井戸枠検出状況（北から）



写真 64. 条坊跡第 275 次調査 275SE245 井戸枠出土状況（南から）



写真 65. 条坊跡第 275 次調査 275SE245 井戸枠出土状況（西から）



写真 66. 条坊跡第 275 次調査 275SF270 検出状況 8 ラインより南（北から）



写真 67. 条坊跡第 275 次調査 275SF270 検出状況 8 ラインより南 (西より)



写真 68. 条坊跡第 275 次調査 275SF270 検出状況 8 ラインより南（北東から）



写真 69. 条坊跡第 275 次調査 条坊路交差点（最終面）（東から）



写真 70. 条坊跡第 275 次調査 条坊路交差点（最終面）（東から）



写真 71. 条坊跡第 275 次調査 北壁（条坊路交差点付近）土層観察（南から）



写真72. 条坊跡第275次調査 北壁土層観察 2.3ライン付近(南から)



写真73. 条坊跡第275次調査 北壁土層観察 4.5ライン付近(南から)



写真 74. 条坊跡第 275 次調査 西壁土層断面 Kライン以北（東から）



写真 75. 条坊跡第 275 次調査 西壁土層断面 条路（東から）



写真76. 条坊跡第275次調査 断割1 土層断面（南西から）



写真 77. 条坊跡第 275 次調査 断割 2 土層断面 (南西から)



Fig. 17-36

写真 78. 条 275SD015 灰色土 底部



Fig.18-43

写真 79. 条 275SD015 灰色粘土



Fig.17-28

写真 80. 条 275SD015 茶灰色土



写真 81. 条 275SD035 凹面



Fig. 18-78

写真 82. 条 275SD035 側面



Fig. 18-78

写真 83. 条 275SD035 凸面



写真 84. 条 275SD035 茶灰色土



Fig.19-87

写真 85. 条 275SD040 茶灰色土



Fig. 19-85

写真 86. 条 275SD040 茶灰色土



Fig.27-27

写真 87. 条 275SD045 茶灰色粘質土 R011



Fig.27-27

写真 88. 条 275SD045 茶灰色粘質土 R011



Fig.27-1

写真 89. 条 275SD045



Fig.28-54

写真 90. 条 275SD045 暗灰色砂 側面



Fig.28-54

写真 91. 条 275SD045 暗灰色砂 底部



Fig.28-48

写真 92. 条 275SD045 青灰色砂



Fig.28-50

写真 93. 条 275SD045 青灰色砂



写真 94. 条 275SD050 茶灰色粘質土 側面



写真 95. 条 275SD050 茶灰色粘質土 内面



写真 96. 条 275SD050 茶灰色粘質土



写真 97. 条 275SD065 灰色粘質土



写真 98. 条 275SD065 灰色粘土



写真 99. 条 275SD065 灰色粘土



Fig.19-93

写真 100. 条 275SD143



Fig.19-101

写真 101. 条 275SD143



写真 102. 条 275SD143



Fig.19-121

写真 103. 条 275SD172 表



Fig.19-121

写真 104. 条 275SD172 裏



写真 105. 条 275SD172 茶灰色土



写真 106. 条 275SD212 灰色粘土 外面



Fig. 29-21

写真 107. 条 275SD212 灰色粘土 内面



Fig.30-1

写真 108. 条 275SD215



Fig.30-12

写真 109. 条 275SD246 外面



Fig.30-12

写真 110. 条 275SD246 内面



Fig.31-54

写真 111. 条 275SD260



Fig.31-49

写真 112. 条 275SD260 外面



Fig.31-49

写真 113. 条 275SD260 内面



Fig.31-53

写真 114. 条 275SD260 内面



Fig.32-61

写真 115. 条 275SD260 灰色粘土



写真 116. 条 275SD260 茶灰色粘質土



Fig.32-69

写真 117. 条 275SD265 灰色砂 外面



写真 118. 条 275SD265 灰色砂 口縁部



写真 119. 条 275SD265 灰色砂 内面

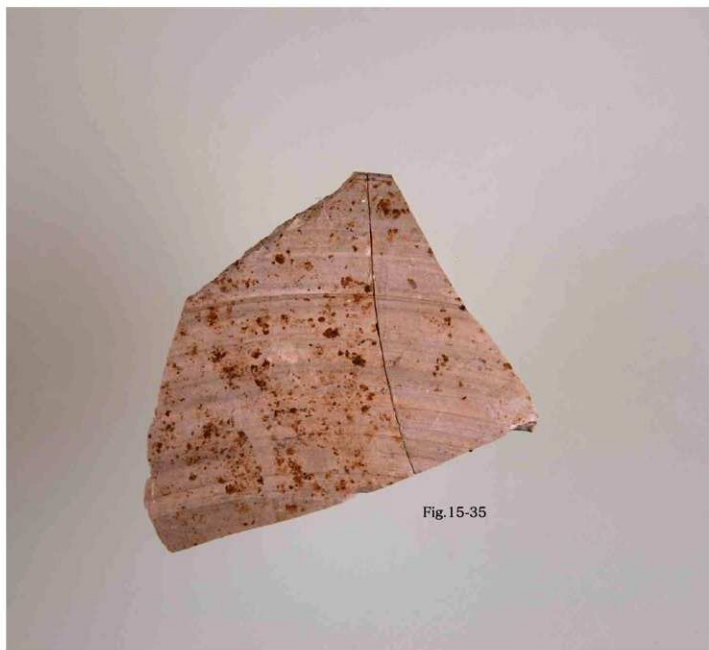


写真 120. 条 275SE005 暗茶色土 外面

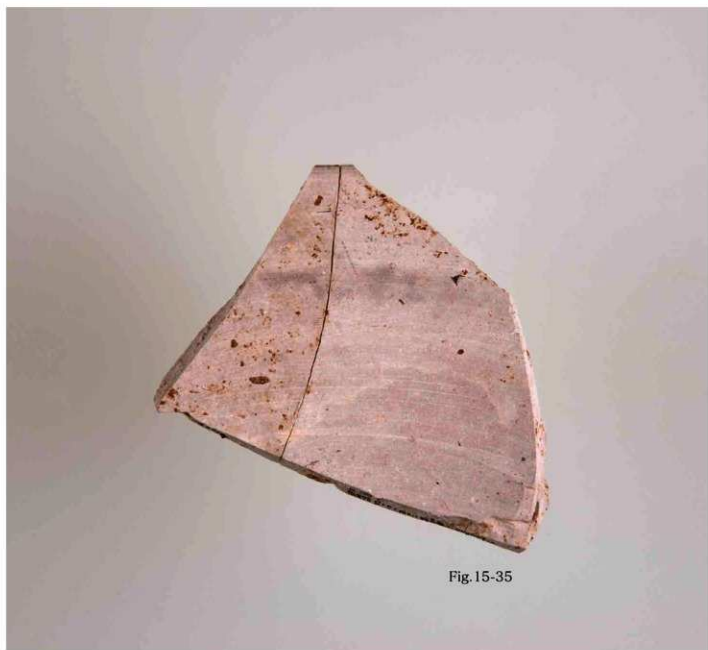


Fig. 15-35

写真 121. 条 275SE005 暗茶色土 内面



Fig. 15-34

写真 122. 条 275SE005 暗茶色土 外面



写真 123. 条 275SE005 暗茶色土 内面



Fig.15-34

写真 124. 条 275SE005 暗茶色土 外面

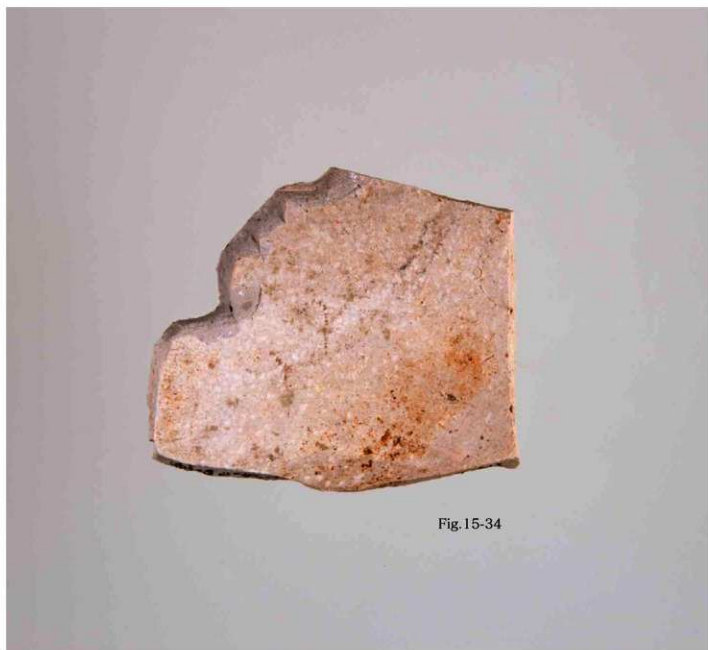


Fig. 15-34

写真 125. 条 275SE005 暗茶色土 内面



写真 126. 条 275SE005 暗茶色土 外面



Fig.15-32

写真 127. 条 275SE005 暗茶色土 内面



写真 128. 条 275SE005 暗茶色土 外面



Fig.15-31

写真 129. 条 275SE005 暗茶色土 内面

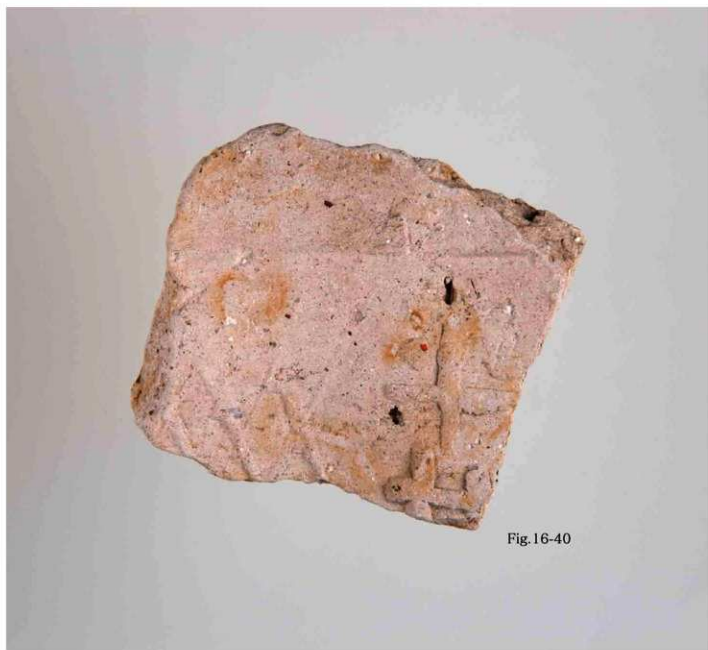


写真 130. 条 275SE005 暗灰色粘質土



写真 131. 条 275SE005 灰色粘質土



Fig.15-3

写真 132. 条 275SE005 灰色粘質土 断面



Fig.15-3

写真 133. 条 275SE005 灰色粘質土 瓦当面



Fig. 24-41

写真 134. 条 275SE055 ウラゴメ



写真 135. 条 275SE055 ウラゴメ 外面



写真 136. 条 275SE055 ウラゴメ 内面



Fig.23-19

写真 137. 条 275SE055 黄褐色砂 瓦当



写真 138. 条 275SE055 黄褐色砂 断面



Fig.23-11

写真 139. 条 275SE055 黑灰色粘土



写真 140. 条 275SE055 黑灰色粘土



Fig.23-10

写真 141. 条 275SE055 黑灰色粘土



Fig.23-12

写真 142. 条 275SE055 黑灰色粘土



Fig.23-14

写真 143. 条 275SE055 黑灰色粘土



Fig.23-14

写真 144. 条 275SE055 黑灰色粘土 内面



写真 145. 条 275SE055 黑灰色粘土 外面



Fig.23-16

写真 146. 条 275SE055 黑灰色粘土 内面



Fig.25-32

写真 147. 条 275SE245 灰色砂



Fig.25-12

写真 148. 条 275SE245 灰色粘土



写真 149. 条 275SE245 灰色粘土



Fig.25-28

写真 150. 条 275SE245 灰色粘土 外面



Fig.25-28

写真 151. 条 275SE245 灰色粘土 内面



Fig.25-33

写真 152. 条 275SE245 青灰色粘土



Fig.25-2

写真 153. 条 275SE245 茶灰色土



Fig.25-1

写真 154. 条 275SE245 茶灰色土



写真 155. 条 275SF270 表



写真 156. 条 275SF270 裏



写真 157. 条 275SK096 灰色土 外面



写真 158. 条 275SK096 灰色土 内面



写真 159. 条 275SK096 灰色土



Fig.20-14

写真 160. 条 275SK096 青灰色粘質土



Fig.20-14

写真 161. 条 275SK096 青灰色粘質土 内面



写真 162. 条 275SK278 灰色砂 外面



写真 163. 条 275SK278 灰色砂 内面



写真 164. 条 275SX106



写真 165. 条 275SX119



Fig.21-32



写真 167. 条 275SX207 表



Fig.34-15

写真 168. 条 275SX207 裏



写真 169. 条 275SX284 外面



写真 170. 条 275SX284 断面



写真 171. 条 275SX284 内面



Fig.33-16

写真 172. 条 275SX284 灰色砂質土



写真 173. 条 275SX360 骨集合



Fig.35-13

写真 174. 条 275SX405 灰色砂 侧面



Fig.35-13

写真 175. 条 275SX405 灰色砂 瓦当



写真 176. 条 275SX420 外面



Fig.35-7

写真 177. 条 275SX420 内面



Fig.40-37

写真 178. 条 275 暗茶灰色土 1



Fig.40-37

写真 179. 条 275 暗茶灰色土 1



写真 180. 条 275 暗茶灰色土 2 側面



写真 181. 条 275 暗茶灰色土 2 表



写真 182. 条 275 暗茶灰色土 2 裏



Fig.39-4

写真 183. 条 275 暗茶色土 瓦当



Fig.39-4

写真 184. 条 275 暗茶色土 断面



Fig.39-2

写真 185. 条 275 暗茶色土



写真 186. 条 275 暗茶色土



写真 187. 条 275 灰色砂 1 表



写真 188. 条 275 灰色砂 1 裏



Fig.38-4

写真 189. 条 275 灰色砂 1 外面



写真 190. 条 275 灰色砂 1 内面



写真 191. 条 275 灰色砂 2



Fig.37-28

写真 192. 条 275 灰色砂 2



Fig.37-31

写真 193. 条 275 灰色砂 2



写真 194. 条 275 灰色砂 2 瓦当



写真 195. 条 275 灰色砂 2 断面



Fig.37-29

写真 196. 条 275 灰色砂 2 瓦当



写真 197. 条 275 灰色砂 2 裏



写真 198. 条 275 灰色砂 2 外面



写真 199. 条 275 灰色砂 2 内面



Fig.40-17

写真 200. 条 275 灰色土 1



Fig.40-17

写真 201. 条 275 灰色土1 外面



Fig.40-17

写真 202. 条 275 灰色土 1 内面



Fig.38-30

写真 203. 条 275 茶灰色土 2 瓦当



Fig.38-30

写真 204. 条 275 茶灰色土 2 断面



Fig.38-30

写真 205. 条 275 茶灰色土 裏



写真 206. 条 275 茶灰色土 2 凹面



写真 207. 条 275 茶灰色土 2 瓦当



写真 208. 条 275 茶灰色土 2 凸面



写真 209. 条 275 茶色土 2



Fig.37-36

写真 210. 条 275 茶色土 2 外面



Fig.37-36

写真 211. 条 275 茶色土 2 内面



写真 212. 条 275 明灰色粘土



写真 213. 条坊跡第 285 次調査 調査前風景（南から）

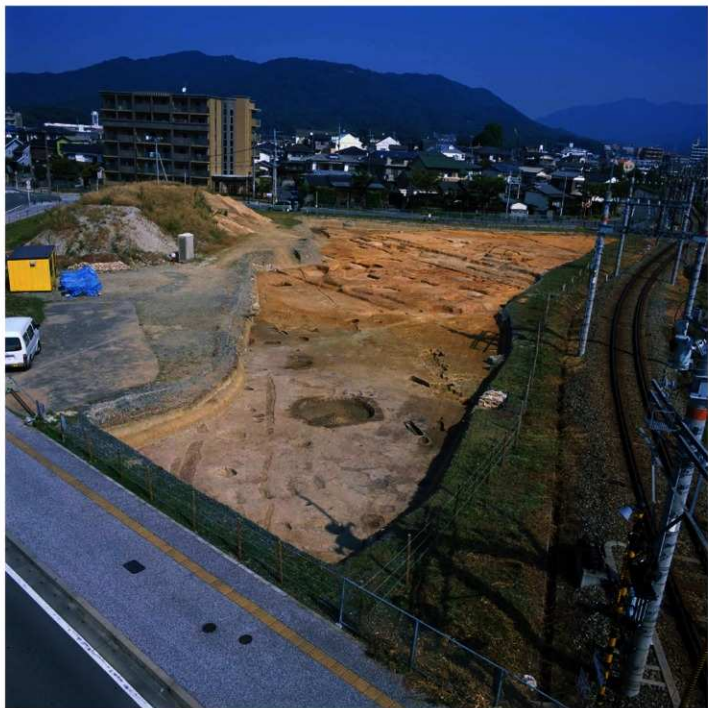


写真 214. 条坊跡第 285 次調査 空中写真 推定 左郭二坊路を望む（上が北）

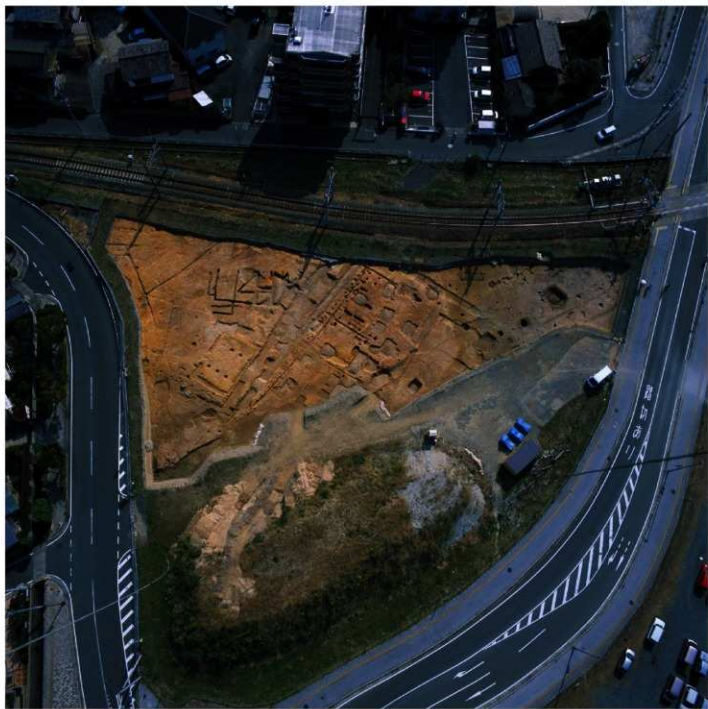


写真 215. 条坊跡第 285 次調査 空中写真 調査区 全景（上が東）



写真 216. 条坊跡第 285 次調査 空中写真 条 285 次現場と般若寺を望む（上が東）



写真 217. 条坊跡第 285 次調査 空中写真 調査区から二坊路を望む（上が南）

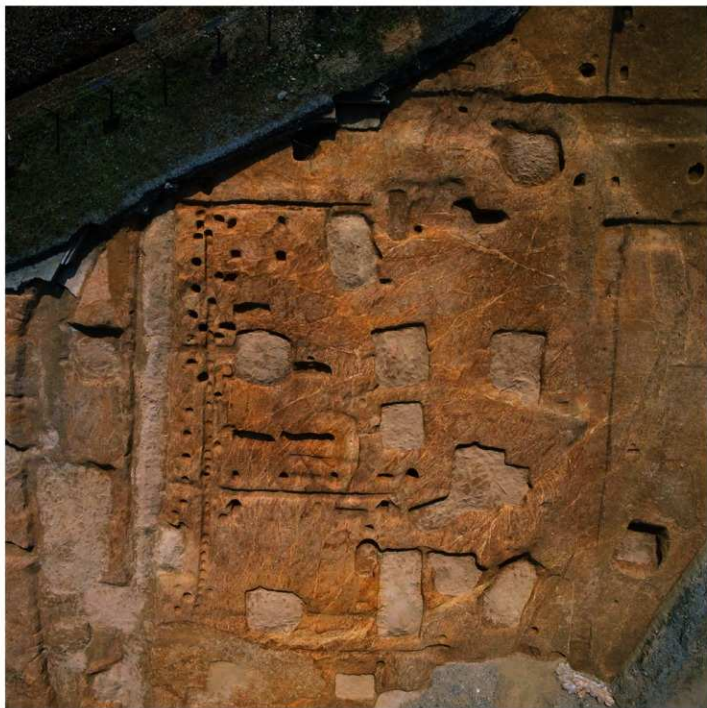


写真 218. 条坊跡第 285 次調査 空中写真 調査中部東側 全景（上が東）



写真 219. 条坊跡第 285 次調査 空中写真 調査区北東部 全景（上が北）

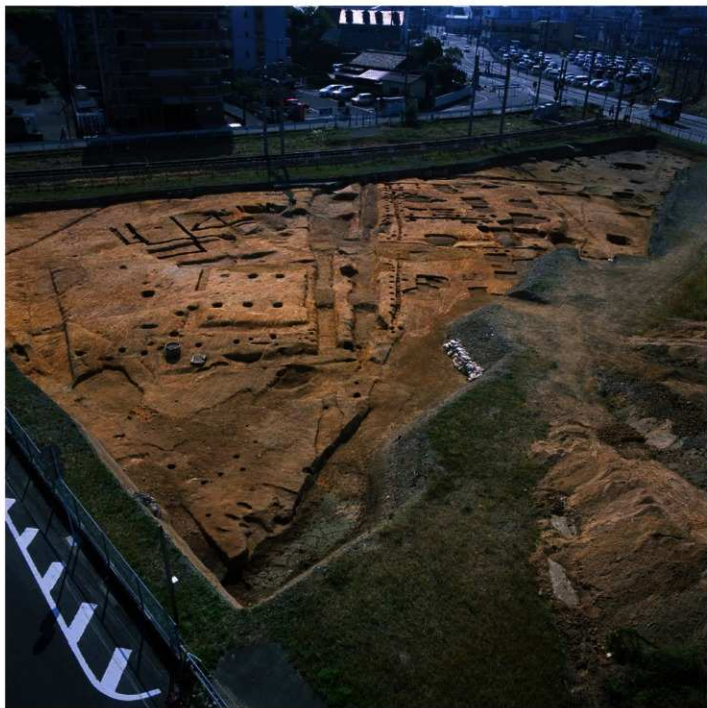


写真 220. 条坊跡第 285 次調査 空中写真 調査区中央 西鉄操車場跡関係（上が東）

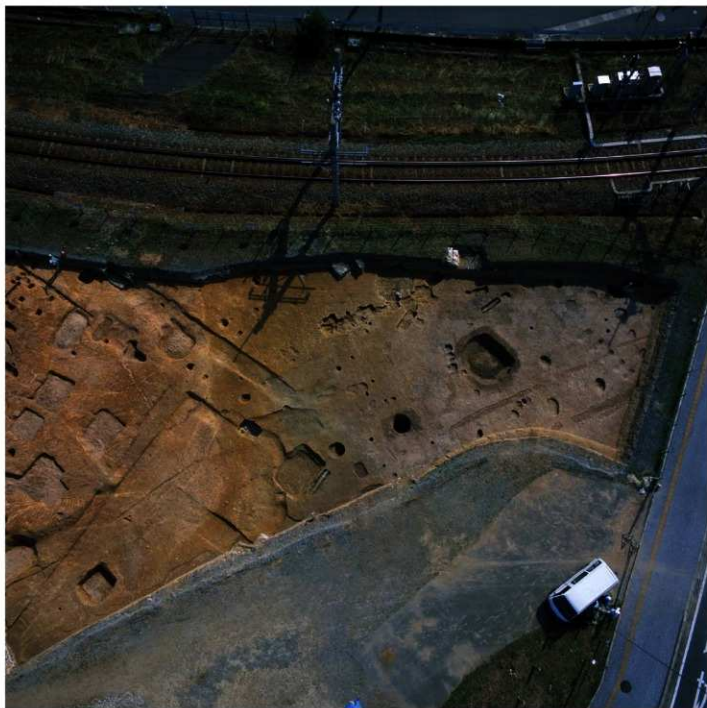


写真 221. 条坊跡第 285 次調査 空中写真 推定二坊路周辺 全景（上が東）

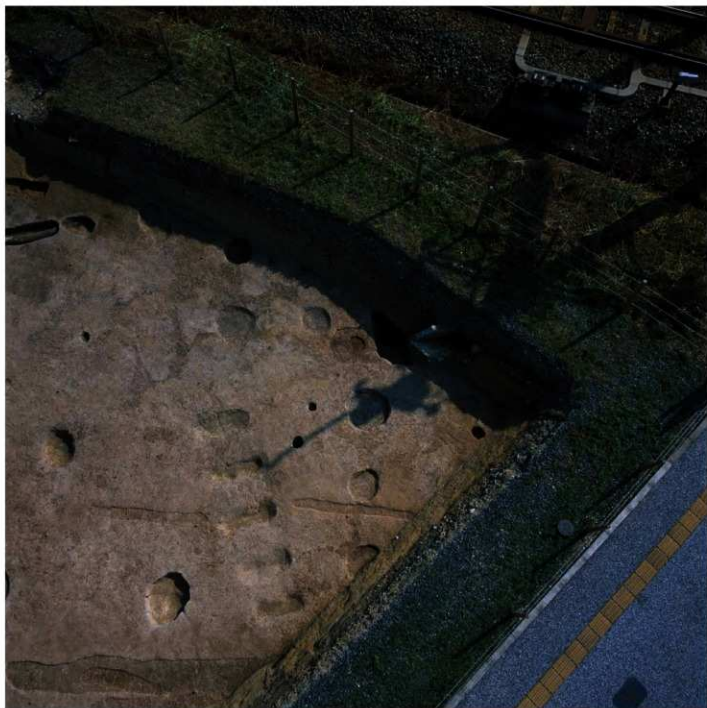


写真 222. 条坊跡第 285 次調査 空中写真 調査区南部 掘立柱建物群と推定二坊路（上が東）



写真 223. 条坊跡第 285 次調査 空中写真 285SX095 全景 (上が東)



写真 224. 条坊跡第 285 次調査 285SE001 枠内埋土検出状況（北から）



写真 225. 条坊跡第 285 次調査 285SE001 井戸枠検出状況（北から）



写真 226. 条坊跡第 285 次調査 285SE001 井戸枠検出状況（東から）



写真 227. 条坊跡第 285 次調査 285SE001 井戸枠内掘り下げ（北から）



写真 228. 条坊跡第 285 次調査 285SD002・005・010 検出状況（南から）



写真 229. 条坊跡第 285 次調査 285SD002・005・010 検出状況（北から）



写真 230. 条坊跡第 285 次調査 285SD002・005・043 検出状況（西から）



写真 231. 条坊跡第 285 次調査 285SD002・SD005 土層（調査区南壁）（北から）



写真 232. 条坊跡第 285 次調査 285SB015 検出状況 (南から)



写真 233. 条坊跡第 285 次調査 285SB015 柱痕検出状況（南から）



写真 234. 条坊跡第 285 次調査 285SB015 柱痕検出状況（東から）



写真 235. 条坊跡第 285 次調査 285SB015a 柱痕検出状況（北から）



写真 236. 条坊跡第 285 次調査 285SB015a 半截状況 2(東から)



写真 237. 条坊跡第 285 次調査 285SB015b 柱痕検出状況（北から）



写真 238. 条坊跡第 285 次調査 285SB015c 柱痕検出状況（北から）



写真 239. 条坊跡第 285 次調査 285SB015d 柱痕検出状況（北から）



写真 240. 条坊跡第 285 次調査 285SB0155e 一段下げ（北から）



写真 241. 条坊跡第 285 次調査 285SB020 柱痕検出状況（南から）



写真 242. 条坊跡第 285 次調査 285SB020 柱痕検出状況（東から）



写真 243. 条坊跡第 285 次調査 285SB020a 柱痕検出状況（北から）

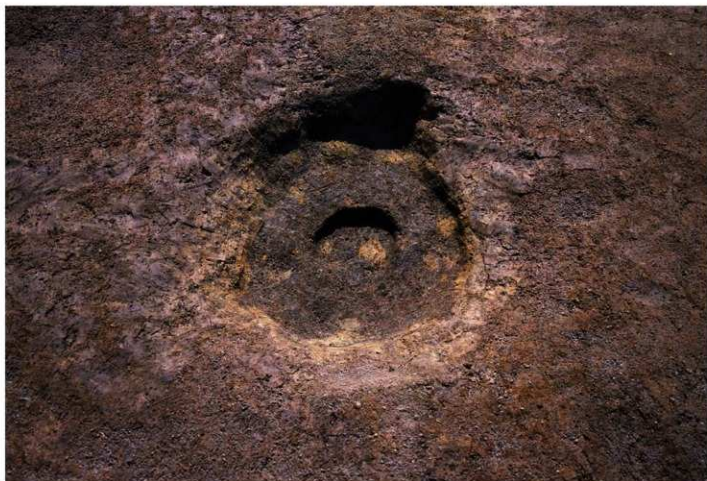


写真 244. 条坊跡第 285 次調査 285SB020b 柱痕検出状況（北から）



写真 245. 条坊跡第 285 次調査 285SB020b 柱穴半截状況（北から）



写真 246. 条坊跡第 285 次調査 285SB020c 柱痕検出状況（北から）



写真 247. 条坊跡第 285 次調査 285SE025 木製品陽物 検出状況（東から）



写真 248. 条坊跡第 285 次調査 285SE025 木製品陽物出土状況（東から）



写真 249. 条坊跡第285次調査 285SE025 木製品陽物出土状況 近景(西から)



写真 250. 条坊跡第 285 次調査 285SE025 木製品陽物出土状況（東から）



写真 251. 条坊跡第 285 次調査 285SE025 木製品陽物出土状況 近景（東から）

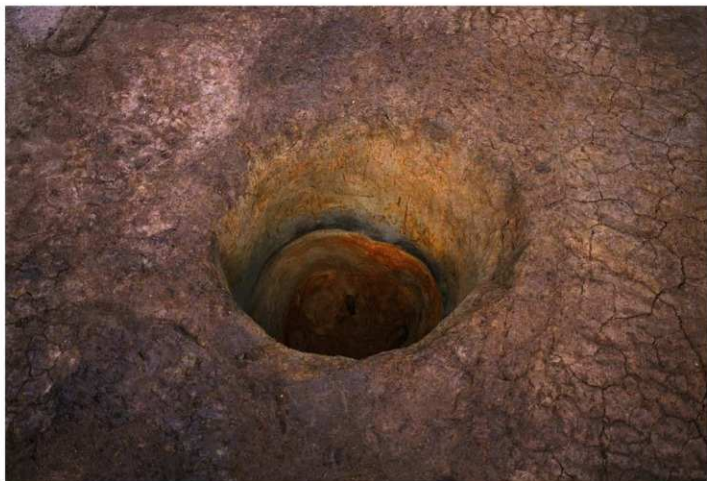


写真 252. 条坊跡第 285 次調査 285SE025 完掘状況（南から）



写真 253. 条坊跡第 285 次調査 285SE025 完掘状況（東から）



写真 254. 条坊跡第 285 次調査 285SX030・035 南北ベルト土層観察（東から）



写真 255. 条坊跡第 285 次調査 285SX030・035 東西ベルト土層観察（北から）



写真 256. 条坊跡第 285 次調査 285SX030・035 東西ベルト土層観察 西半（北から）



写真 257. 条坊跡第 285 次調査 285SX030・035 東西ベルト土層観察 東半（北から）



写真 258. 条坊跡第 285 次調査 285SX030・035 南北ベルト土層観察 北半（東から）



写真 259. 条坊跡第 285 次調査 285SX030・035 南北ベルト土層観察 南半（東から）



写真 260. 条坊跡第 285 次調査 285SX030 完掘状況（西から）



写真 261. 条坊跡第 285 次調査 285SX030・035 完掘状況（南から）



写真 262. 条坊跡第 285 次調査 285SX030・035 完掘状況（東から）



写真 263. 条坊跡第 285 次調査 285SX040 西鉄関連土坑内 甕検出状況（南から）



写真 264. 条坊跡第 285 次調査 285SX045 検出状況（南から）



写真 265. 条坊跡第 285 次調査 285SX045 検出状況（西から）



写真 266. 条坊跡第 285 次調査 285SX045 検出状況② (西から)



写真 267. 条坊跡第 285 次調査 285SD047 検出状況（南から）

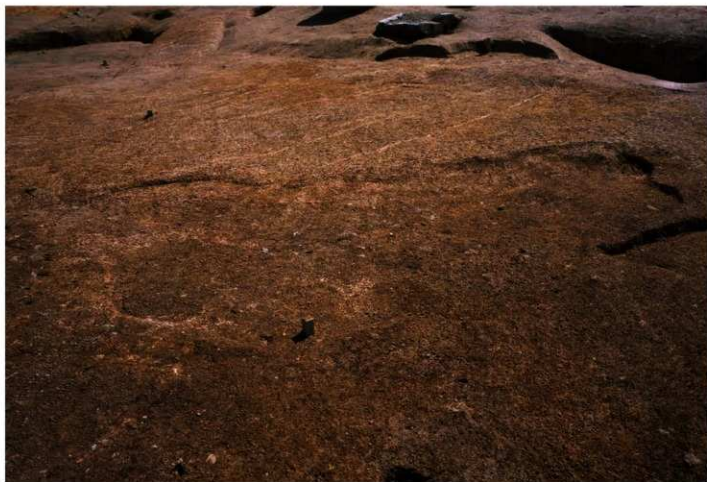


写真 268. 条坊跡第 285 次調査 285SX050 完掘状況（北から）



写真 269. 条坊跡第 285 次調査 S-60 検出状況（東から）



写真 270. 条坊跡第 285 次調査 285SX065a 波板状痕跡 半裁（西から）



写真 271. 条坊跡第 285 次調査 285SX065a ～ d 波板状痕跡 検出状況（北から）



写真 272. 条坊跡第 285 次調査 285SX065a～d 波板状痕跡 検出状況（西から）

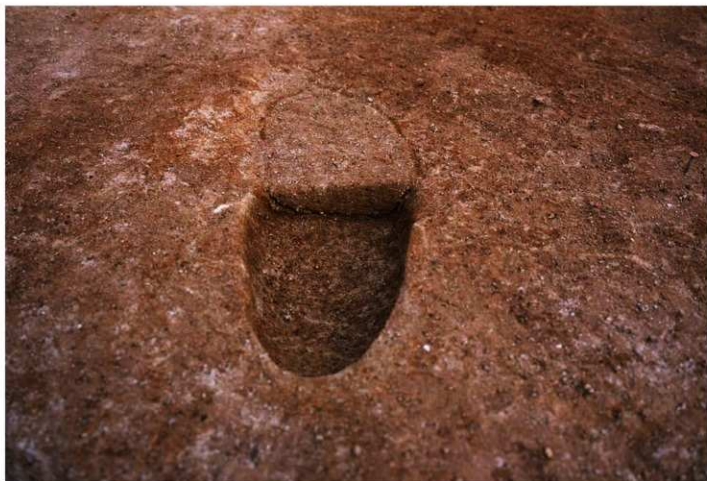


写真 273. 条坊跡第 285 次調査 285SX065d 波板状痕跡 半裁（西から）



写真 274. 条坊跡第 285 次調査 285SX065c 波板状痕跡 半裁（西から）



写真 275. 条坊跡第 285 次調査 285SX065b 波板状痕跡 半裁（西から）



写真 276. 条坊跡第 285 次調査 285SX065a ~ d 完掘状況（北から）



写真 277. 条坊跡第 285 次調査 285SX065a ~ d 完掘状況 (西から)



写真 278. 条坊跡第 285 次調査 285SD070 検出状況（北から）

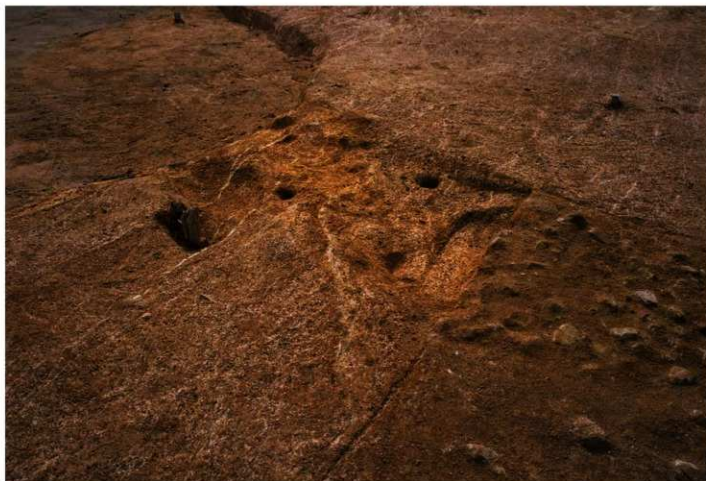


写真 279. 条坊跡第 285 次調査 285SD070 完掘状況（北西から）



写真 280. 条坊跡第 285 次調査 285SD070 半裁後 土層観察（東から）



写真 281. 条坊跡第 285 次調査 285SX075 土層観察（北から）



写真 282. 条坊跡第 285 次調査 285SX075 完掘状況（北から）



写真 283. 条坊跡第 285 次調査 285SX075・080 検出状況（北から）



写真 284. 条坊跡第 285 次調査 285SX075・080 検出状況（南から）



写真 285. 条坊跡第 285 次調査 285SX085 検出状況（南から）

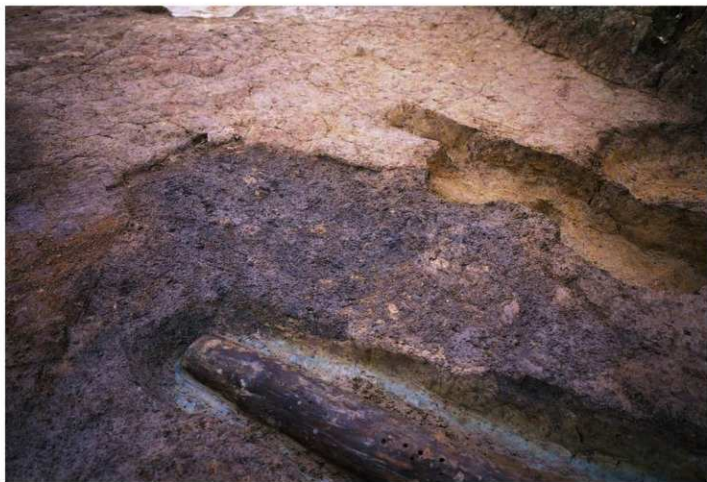


写真 286. 条坊跡第 285 次調査 285SX085 完掘状況（南から）



写真 287. 条坊跡第 285 次調査 285SX090 半截（北から）



写真 288. 条坊跡第 285 次調査 285SK100 完掘状況（西から）



写真 289. 条坊跡第 285 次調査 285SK110 連続土坑状遺構 検出状況（南から）



写真 290. 条坊跡第 285 次調査 285SK110 連続土坑状遺構 検出状況 (東から) 南側



写真 291. 条坊跡第 285 次調査 285SK110 連続土坑状遺構 検出状況（東から）北側



写真 292. 条坊跡第 285 次調査 調査区北壁トレンチ 土層観察（西から）

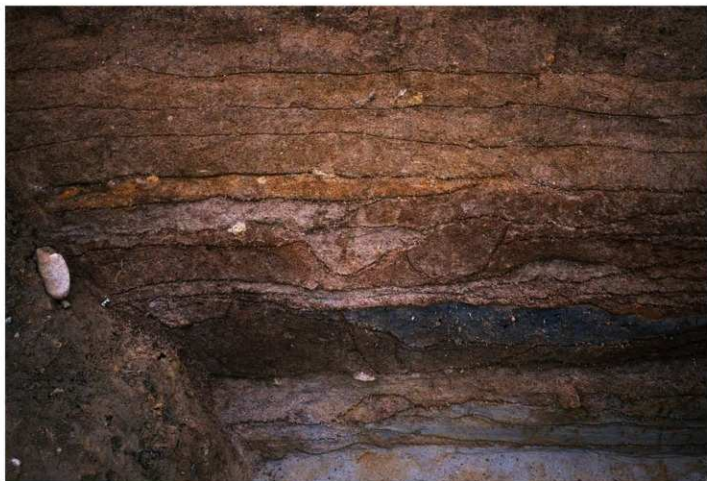


写真 293. 条坊跡第 285 次調査 調査区北壁トレンチ 土層観察（南から）



写真 294. 条坊跡第 285 次調査 調査区北壁トレンチ 土層観察② (南から)



写真 295. 条坊跡第 285 次調査 調査区北壁トレンチ 土層観察 (南から)



写真 296. 条坊跡第 285 次調査 調査区北壁トレンチ 土層観察②（南から）



写真 297. 条坊跡第 285 次調査 調査区北壁トレンチ 土層観察 (南から)

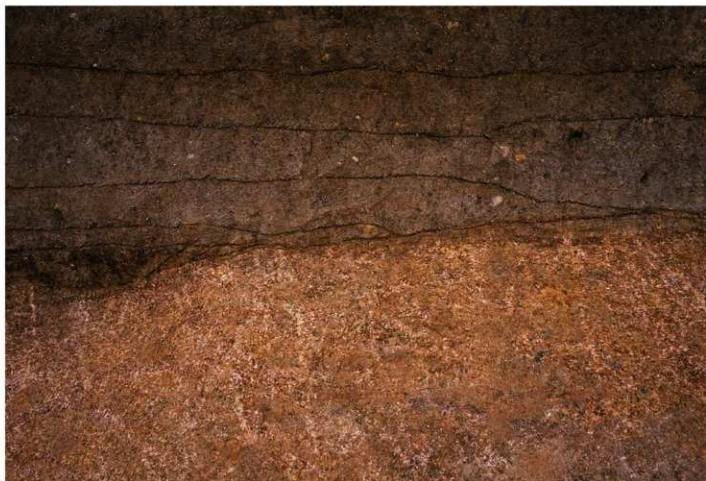


写真 298. 条坊跡第 285 次調査 調査区北壁トレンチ 土層観察②（南から）



写真 299. 条坊跡第 285 次調査 調査区北壁トレンチ 推定道路路盤 1 段目（南から）



写真 300. 条坊跡第 285 次調査 北壁トレンチ 推定道路路盤 2 段目・3 段目西半 (+4 段目) (南から)



写真301. 条坊跡第285次調査 調査区北壁トレンチ 推定道路路盤2段目・3段目東半(南から)



写真 302. 条坊跡第 285 次調査 調査区南部トレンチ 1 暗茶色土除去後（西から）



写真 303. 条坊跡第 285 次調査 調査区南部トレンチ 1 暗茶色土除去後（南から）



写真 304. 条坊跡第 285 次調査 調査区南部トレンチ 2 (南西から)



写真 305. 条坊跡第 285 次調査 調査区南部トレンチ 2 ② (南から)



写真 306. 条坊跡第 285 次調査 調査区南部トレンチ 3 (東から)



写真 307. 条坊跡第 285 次調査 調査区南部トレンチ 3 ② (南東から)



写真 308. 条坊跡第 285 次調査 調査区南部トレンチ 4(東から)



写真 309. 条坊跡第 285 次調査 AB18 ～ AD20 調査区南壁土層（北から）



写真 310. 条 285SB015 a 掘方・b・c・d 表



写真 311. 条 285SB015 a 掘方・b・c・d 裏



Fig.51-22

写真 312. 条 285SE025 灰茶色粘質土



Fig.52-1

写真 313. 条 285SE025 暗青灰色粘質土 表



Fig.52-1

写真 314. 条 285SE025 暗青灰色粘質土 裏

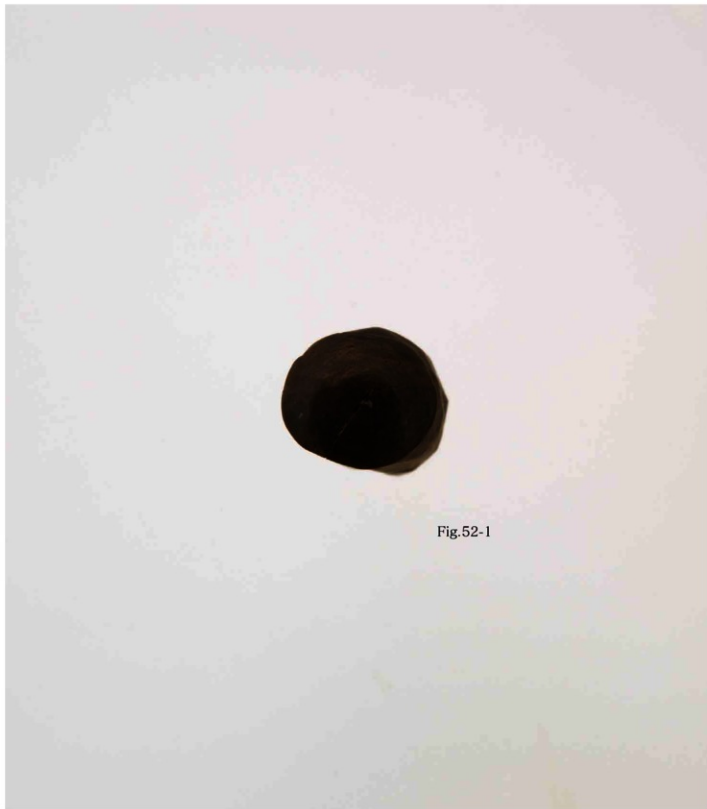


Fig.52-1

写真 315. 条 285SE025 暗青灰色粘質土 上



Fig.53-11

写真 316. 条 285SK100 茶色粘



写真 317. 条 285SK100 茶色粘 底部



Fig.54-5

写真 318. 条 285SX004



Fig.54-5

写真 319. 条 285SX004 内面



Fig.54-5

写真 320. 条 285SX004 外面



Fig.54-7

Fig.54-8

Fig.54-9



写真 322. 条 285SX030



Fig. 54-10

写真 323. 条 285SX030 ベルト北西 灰色土 凹面



写真 324. 条 285SX030 ベルト北西 灰色土 凸面



写真 325. 条 285SX030



Fig.54-17

写真 326. 条 285SX030 灰色土



Fig.54-18

写真 327. 条 285SX030 ベルト北西 灰色土



写真 328. 条 285SX030 灰色粘質土 内面



Fig.55-2

写真 329. 条 285SX030 灰色粘 外面



Fig.55-4

写真 330. 条 285SX030 ベルト北西 灰色粘 内面



Fig.55-4

写真 331. 条 285SX030 ベルト北西 灰色粘質土 外面



Fig.55-7

写真 332. 条 285SX030 ベルト北西 灰色粘質土 凸面



Fig.55-7

写真 333. 条 285SB030 ベルト北西 灰色粘質土 凹面



写真 334. 条 285SX030 灰色粘質土 内面



写真 335. 条 285SX030 灰色粘質土 外面



写真 336. 条 285SX035 ベルト南東 茶褐色土 外面



写真 337. 条 285SX035 ベルト南東 茶褐色土 内面



Fig.56-1

写真 338. 条 285SX040



Fig.56-1

写真 339. 条 285SX040 内面



Fig.56-18

Fig.56-13

Fig.56-17

写真 340. 条 285SX050



Fig.56-19

Fig.56-15

Fig.56-16

写真 341. 条 285SX050



写真 342. 条 285SX056 外面



写真 343. 条 285SX056 内面



Fig.57-4

写真 344. 条 285SX056



写真 345. 条 285SX056



Fig.57-3

写真 346. 条 285SX056

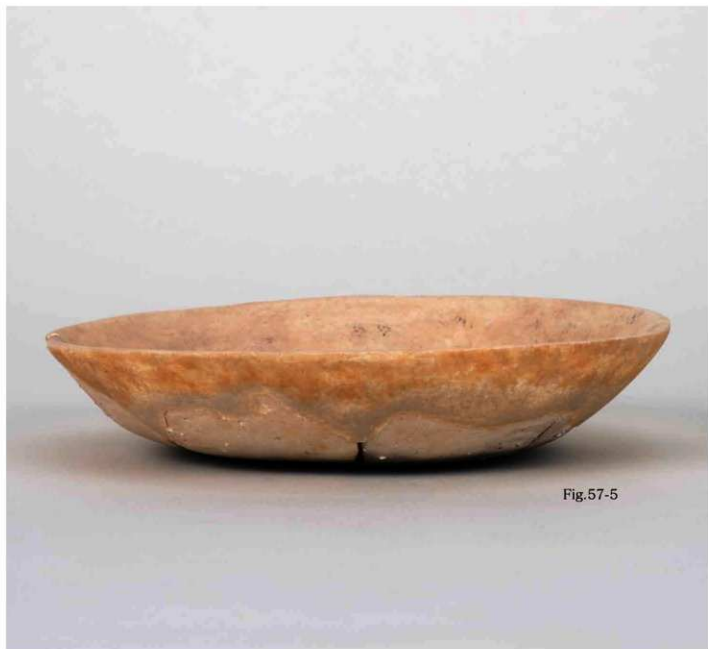


写真 347. 条 285SX057



Fig.57-13

写真 348. 条 285SX080



写真 349. 条 285SX085



写真 350. 条 285SX105

110724
ハンダ絶縁ボルト
W5/8X206X(55)

177432
ラシメ釘
#20x16

131638
横棒端金
④-1000

131329
側開戸枠
④600右

写真 351. 条 285SX105 プラカード



写真 352. 糸 285 茶灰土 外面



Fig.58-4

写真 353. 条 285 茶灰土 内面



Fig.58-7

写真 354. 条 285 茶灰土



Fig.58-7

写真 355. 条 285 茶灰土 内面



Fig.58-9

写真 356. 条 285 茶灰土 外面



写真 357. 条 285 茶灰土 内面



Fig.58-10

写真 358. 条 285 茶灰土 外面



写真 359. 条 285 茶灰土 内面



Fig.58-15

写真 360. 条 285 茶灰土



Fig.58-16

写真 361. 糸 285 茶灰土 外面



写真 362. 糸 285 茶灰土 内面



写真 363. 糸 285 茶灰土



写真 364. 条 285 茶灰土 表

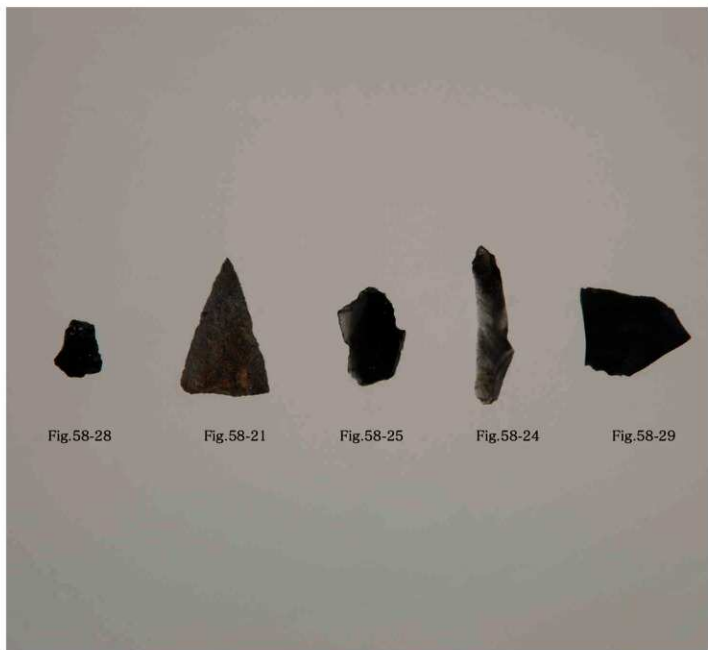


写真365. 条285茶灰土裏



Fig.58-32

写真 366. 条 285 茶灰土 表



写真 367. 条 285 茶灰土 裏