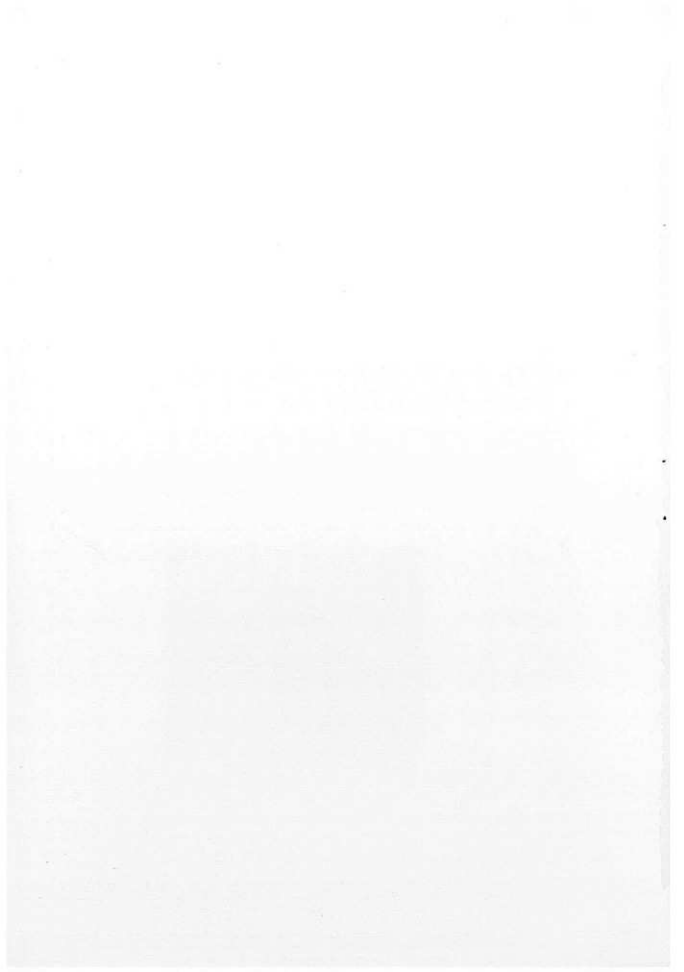
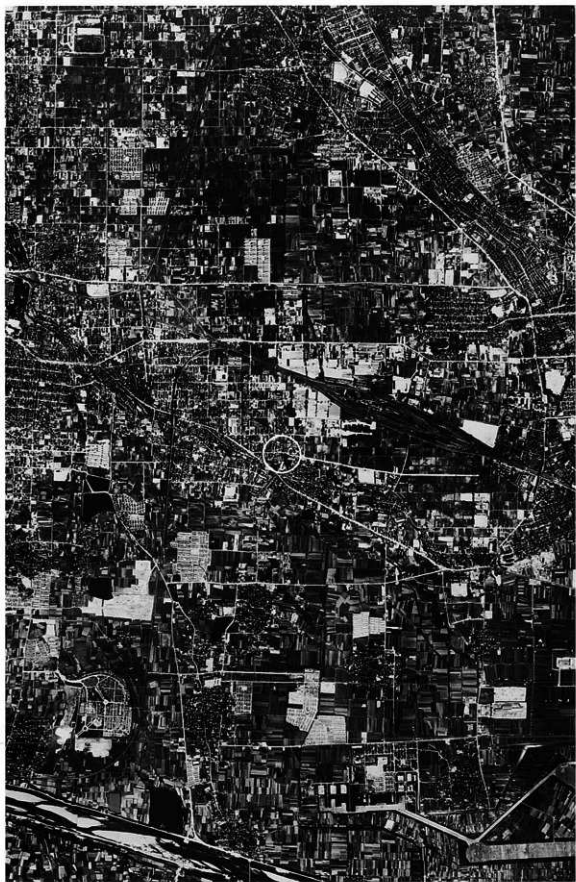


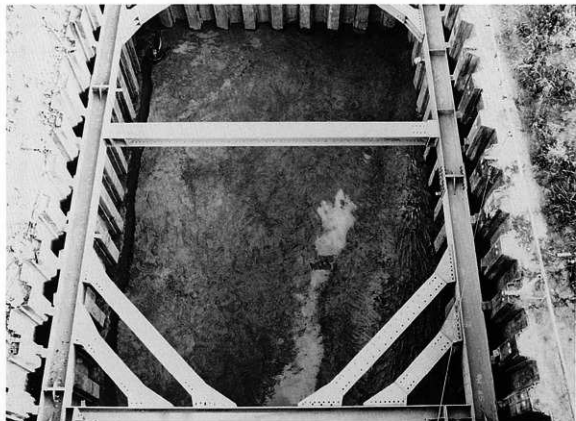
図 版



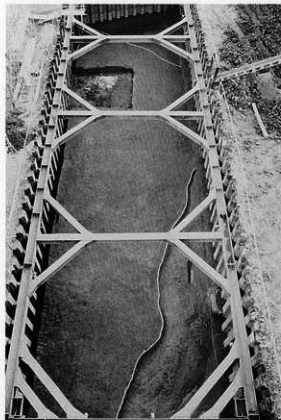
古墳時代第3遺構面検出の柳



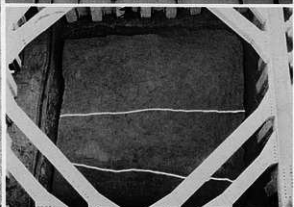




1 F トレンチ NR0101



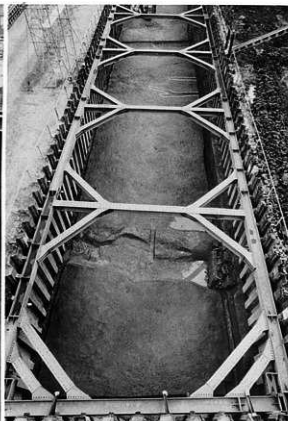
左-F トレンチ NR0201



右上-1 G トレンチ SD0101
右下-2 G トレンチ SD0101



左-FトレンチPit 3101



右-I トレンチS D3101~3103



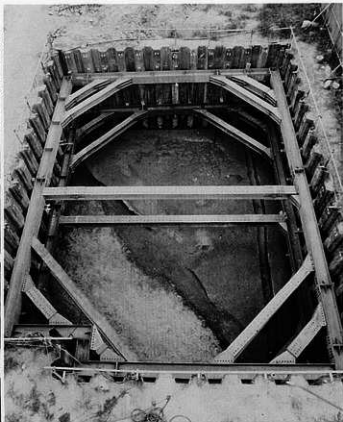
I トレンチ弥生時代第2 遺構面全景



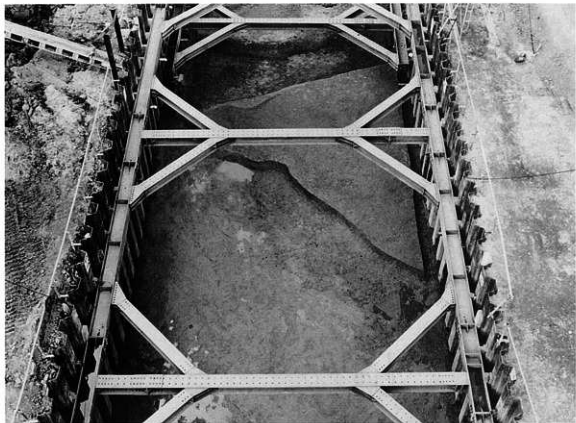
3 I トレンチNR3201右岸



左-5 I トレンチNR3201左岸



右-5 I トレンチ全景



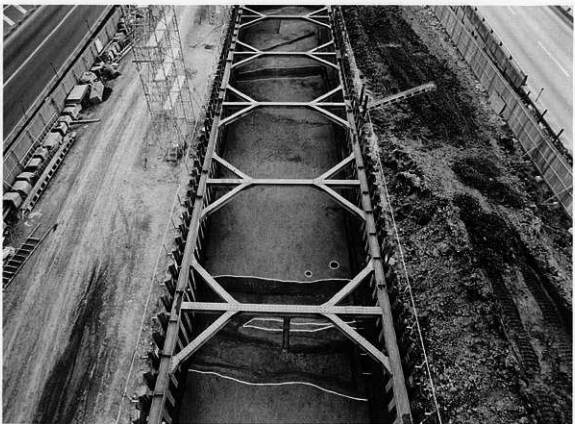
I トレンチ N R 3201



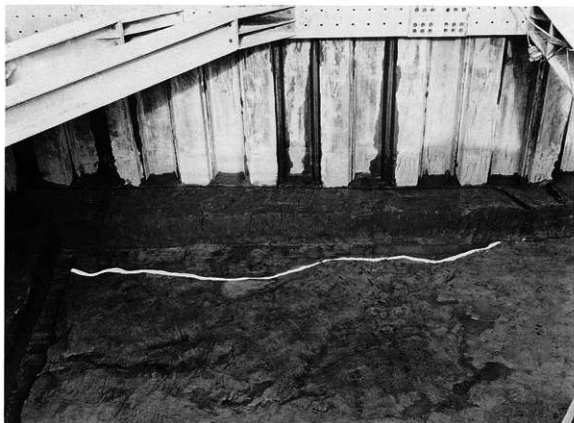
I トレンチ N R 3201 右岸および鳥形木製品出土状況



G トレンチ弥生時代第3遺構面全景



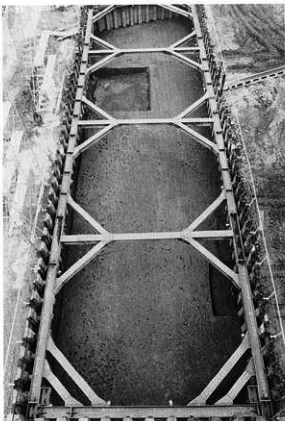
I トレンチS D3401、S D3503、Pit 3504~3506



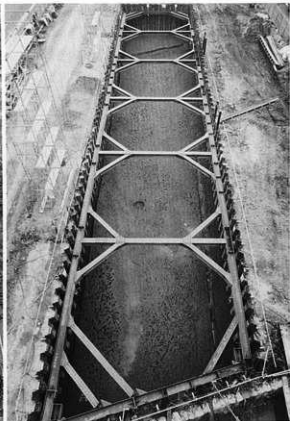
2 Fトレンチ S D3501



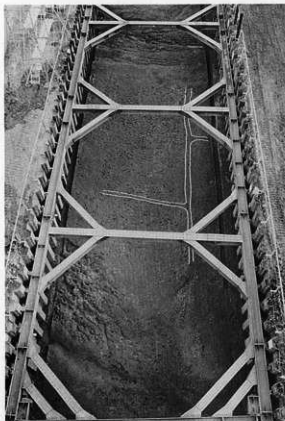
3 Gトレンチ Pit 3501~3503



左-Fトレンチ全景



右-Gトレンチ全景



左-Iトレンチ全景(北半)



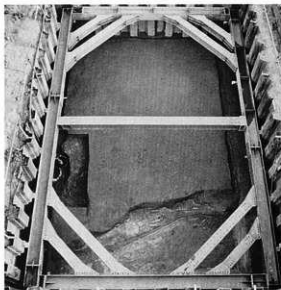
右-Iトレンチ畦畔検出状況



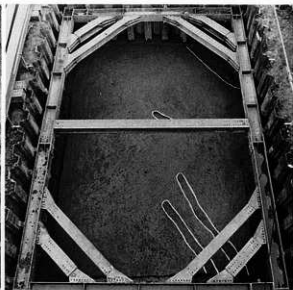
I トレンチ全景 (南半)



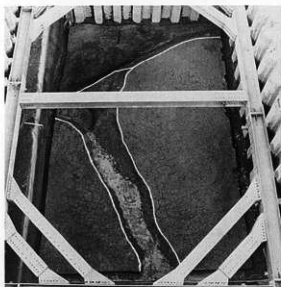
I トレンチSD3601・3602



左-1 Fトレンチ全景



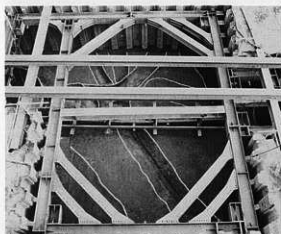
右-3 Gトレンチ全景



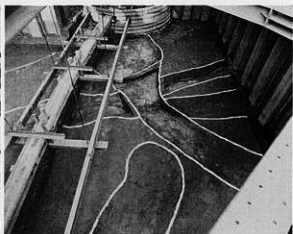
左-4 Gトレンチ全景



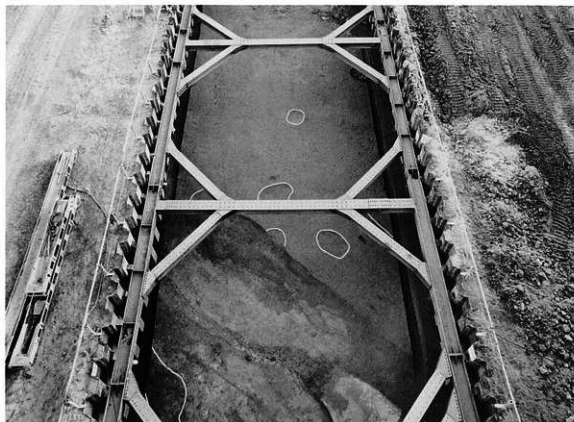
右-G トレンチSD3705



左-2 Hトレンチ全景



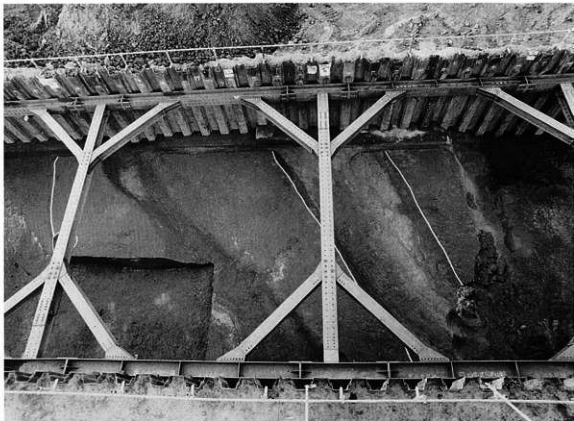
右-2 HトレンチSD3706~3710、SK3701



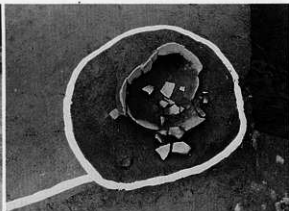
I トレンチSD3710・3711、SK3702～3706



I トレンチ落ち込み3701・3702



I トレンチSD4101・4102、SK4101



左上—G トレンチNR4101西側
左下—F トレンチNR4101北側

右上—I トレンチSK4101
右下—I トレンチSD4101、NR4101

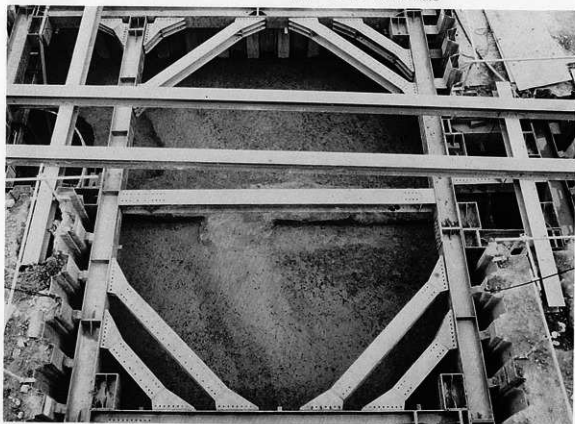




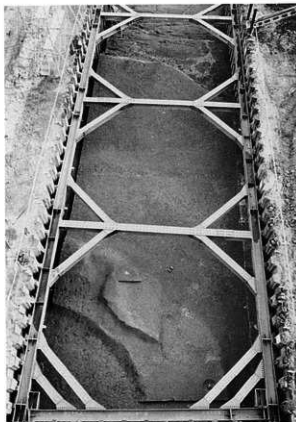
左-3Gトレンチ全景



右上-1GトレンチSA4301
右下-3GトレンチSA4302

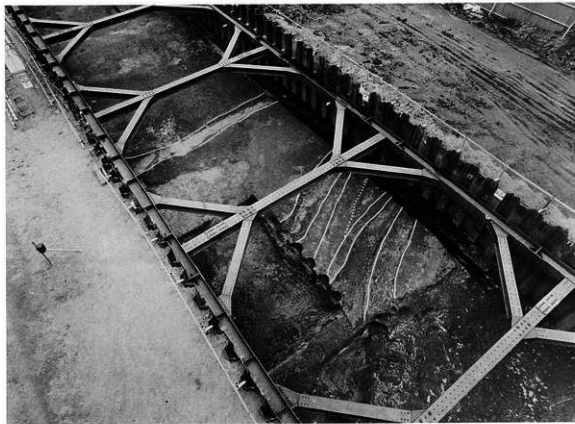


2Hトレンチ全景

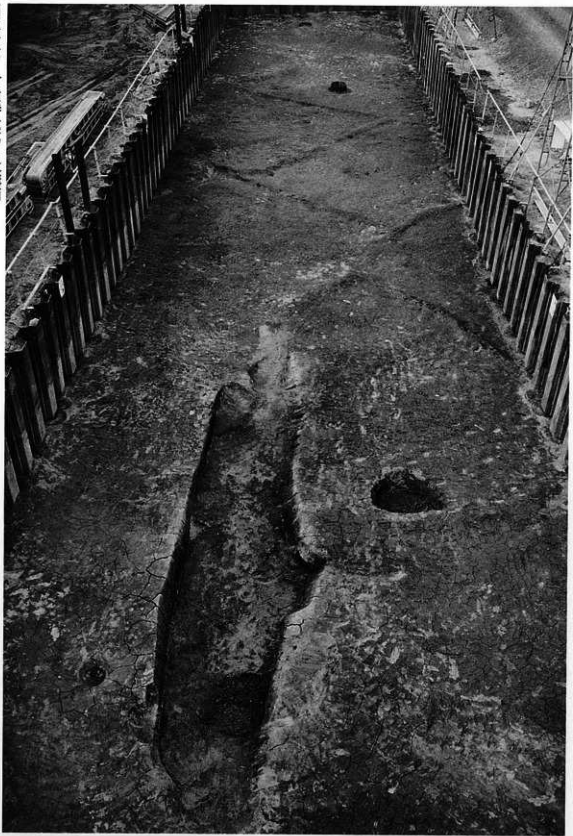


左-I トレンチ S A 4304

右-S A 4304出土土器

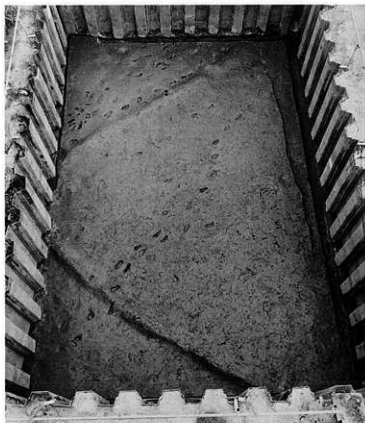


I トレンチ S D 4301~4304





Fトレンチ全景



左-4Gトレンチ全景



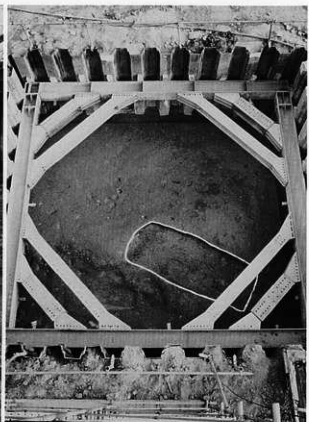
右-4Gトレンチ足跡検出状況



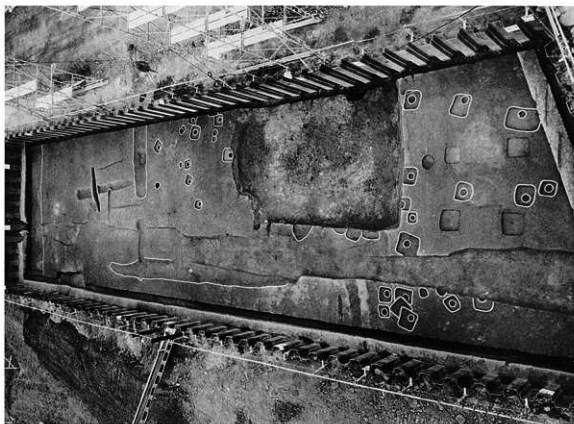
I トレンチNR4401



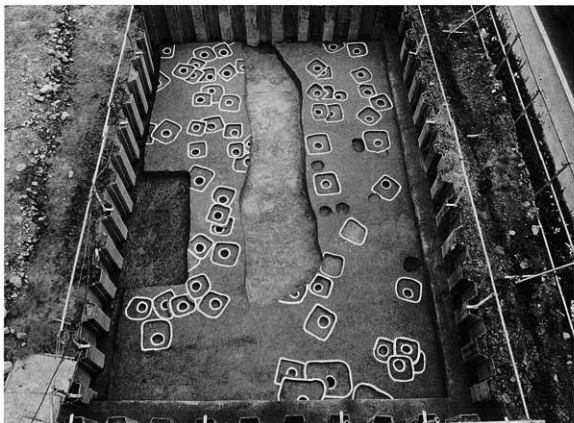
左-I トレンチNR4401左岸(南岸)



右-4 I トレンチ全景



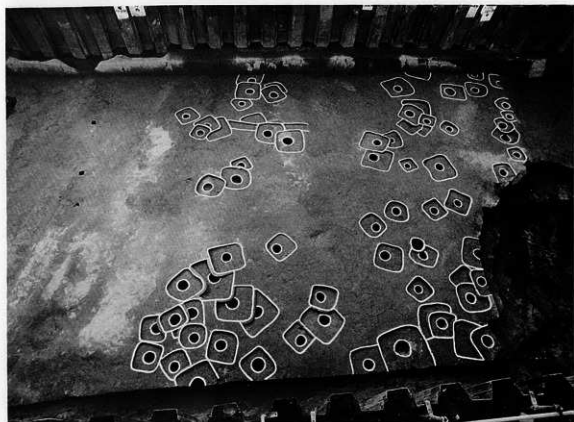
Fトレンチ全景



1Fトレンチ全景



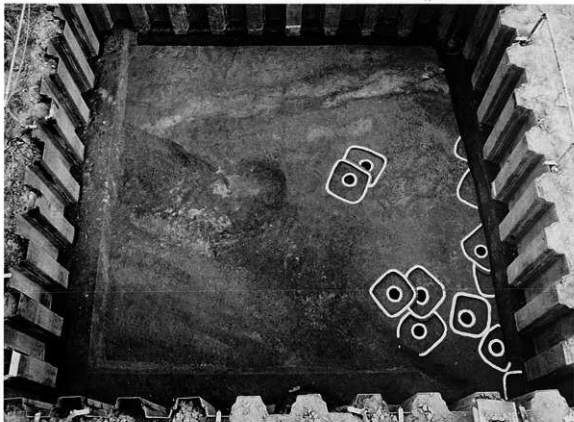
I トレンチ南側柱穴群



I トレンチ中央柱穴群



3 I トレンチ全景



4 I トレンチ全景



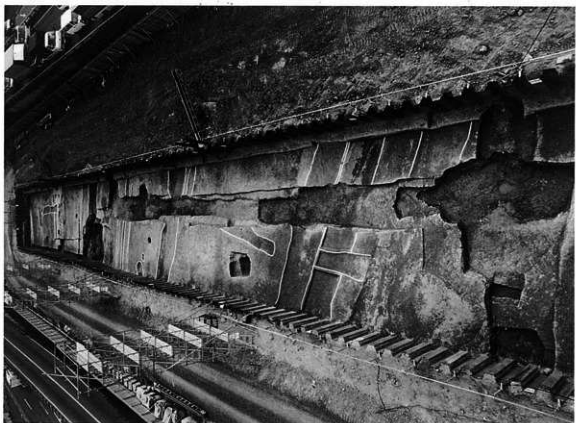
1Gトレンチ奈良時代第1遺構面全景



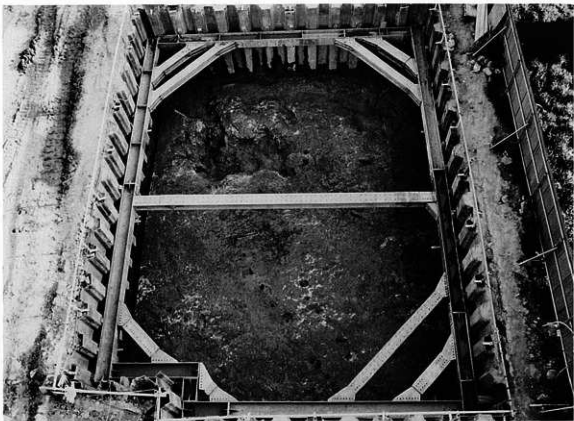
2Hトレンチ奈良時代第2遺構面全景



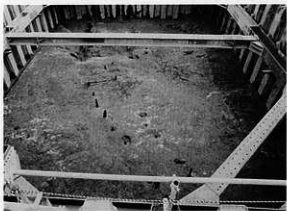
I トレンチ全景(北から)



I トレンチ全景(南から)

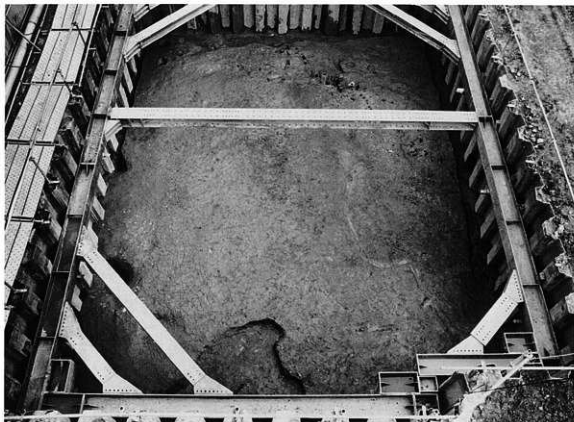


5 I トレンチ全景



左上-N R 6201 杭列(北から)
左下-N R 6201 杭列(西から)

右上-N R 6201 杭列(北から)
右下-N R 6201 遺物出土状況

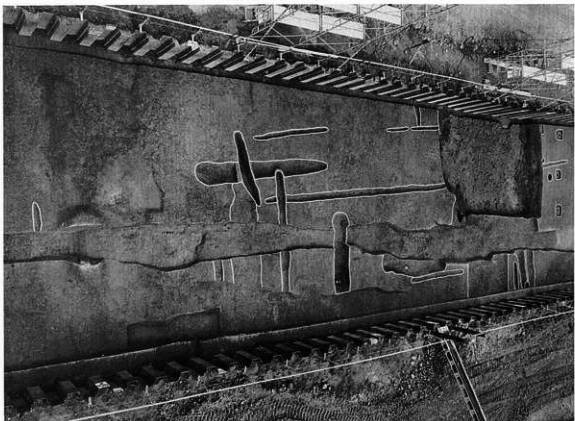


6 I トレンチ全景

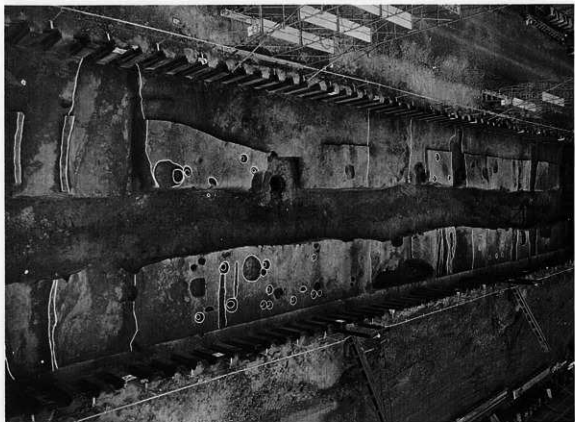


左上-N R 6201 枕列(北から)
左下-N R 6201 鉄斧出土状況(南から)

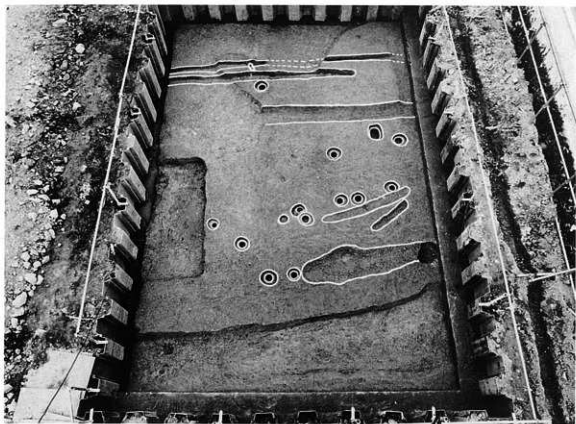
右上-N R 6201 枕列(南から)
右下-N R 6201 鉄斧出土状況(西から)



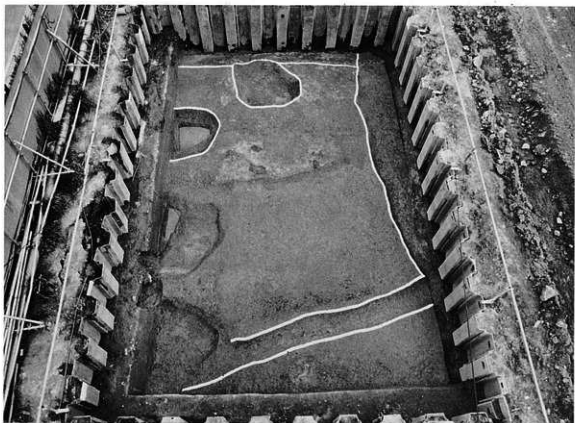
Fトレンチ全景



Gトレンチ全景



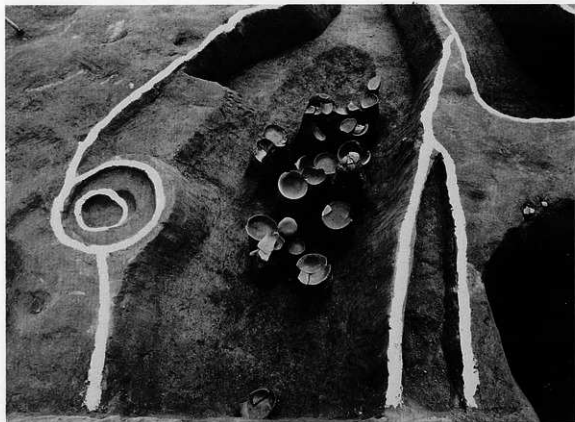
1Fトレンチ全景



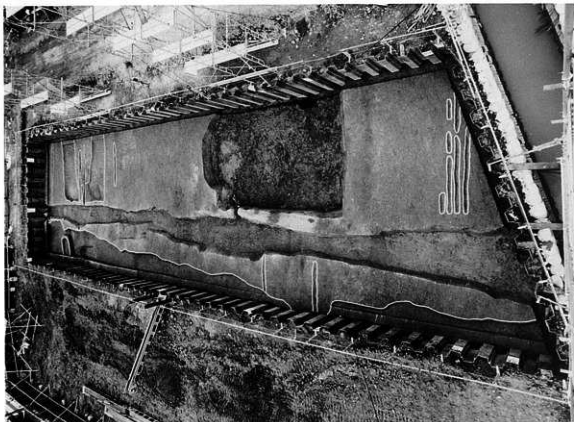
4Gトレンチ全景



5 I トレンチ全景



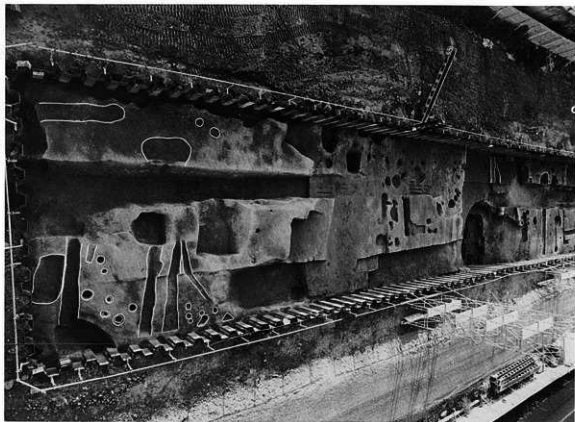
5 I トレンチSD8146



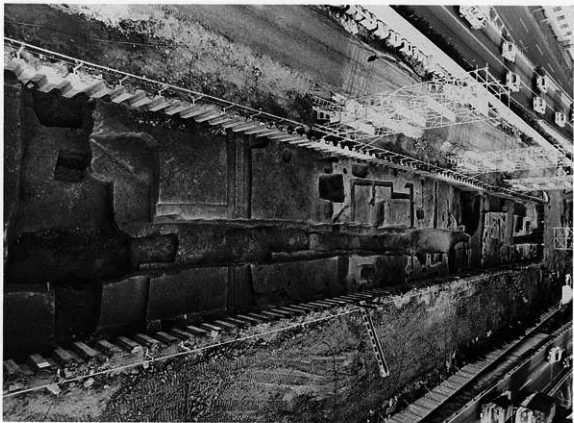
Fトレンチ全景



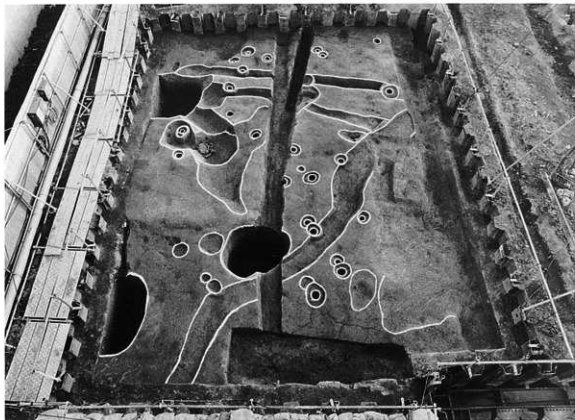
Gトレンチ全景



I トレンチ全景(南から)



I トレンチ全景(北から)



6 I トレンチ全景



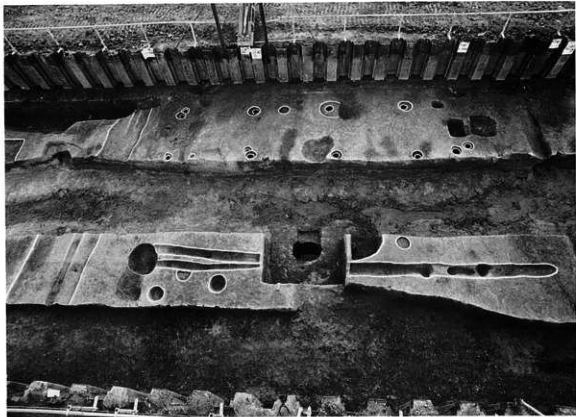
1 トレンチ S D8261, S K8215, S K8216



I トレンチSK8215、SK8216(東から)



S K8215(東から)



GトレンチSB8201全景

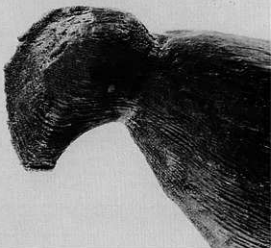


左上-GトレンチSE8201全景(東から)
左下-GトレンチSE6201全景

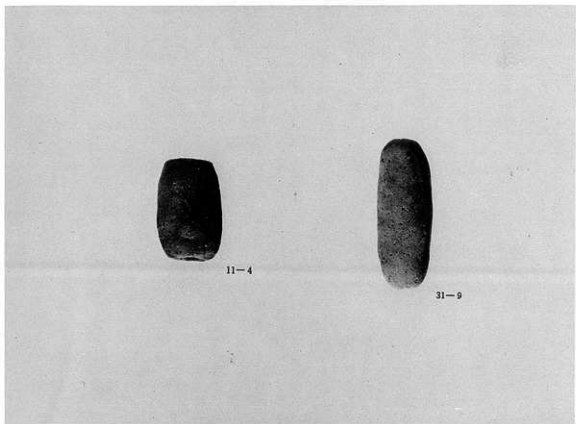
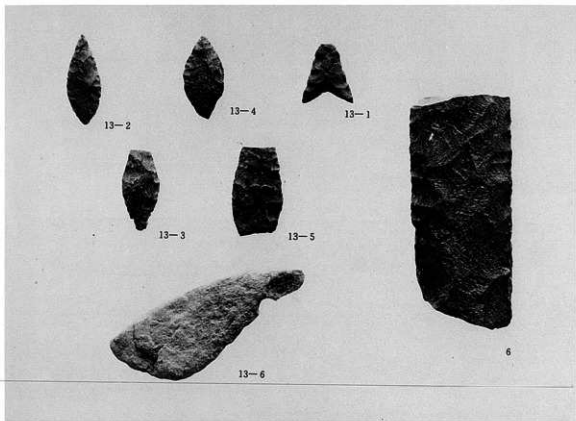
右上-GトレンチSE8101井戸枠(南から)
右下-GトレンチSE6201井戸材







上一鳥形木製品 下一同細部





39



35



43-10



43-12



43-13



43-17



43-19



43-20



43-21



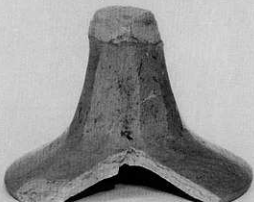
43-24



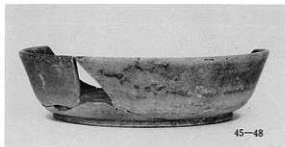
43-25

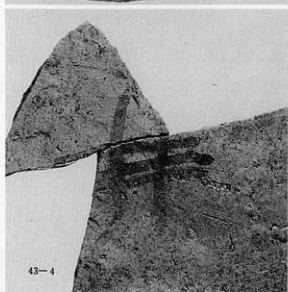
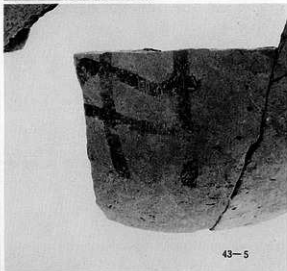
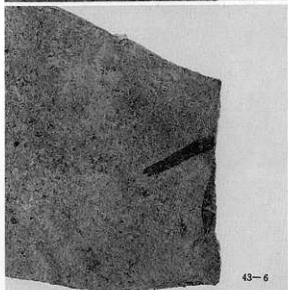


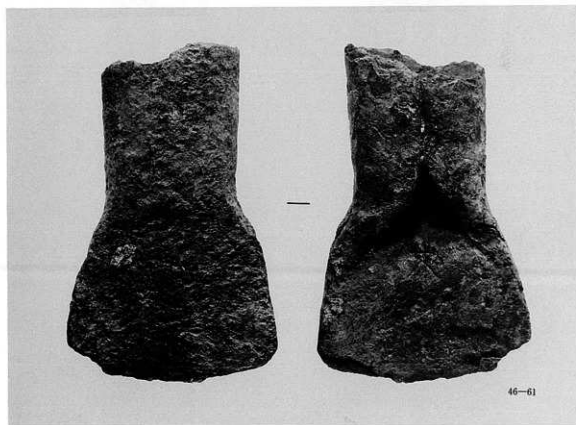
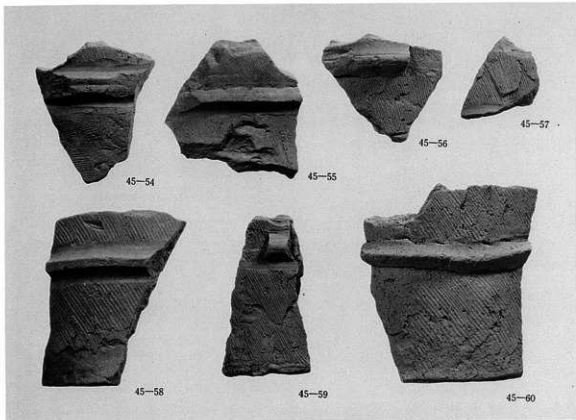
43-26

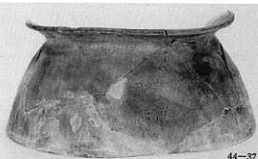


43-27

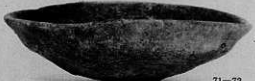
















76-1



76-2



68-1



68-2



68-3



68-10



67-14



67-15



71-97



71-96



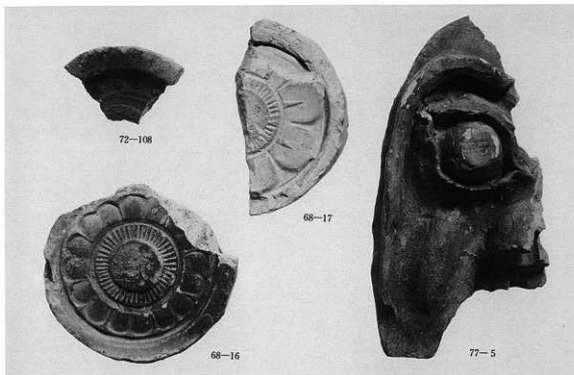
73-17

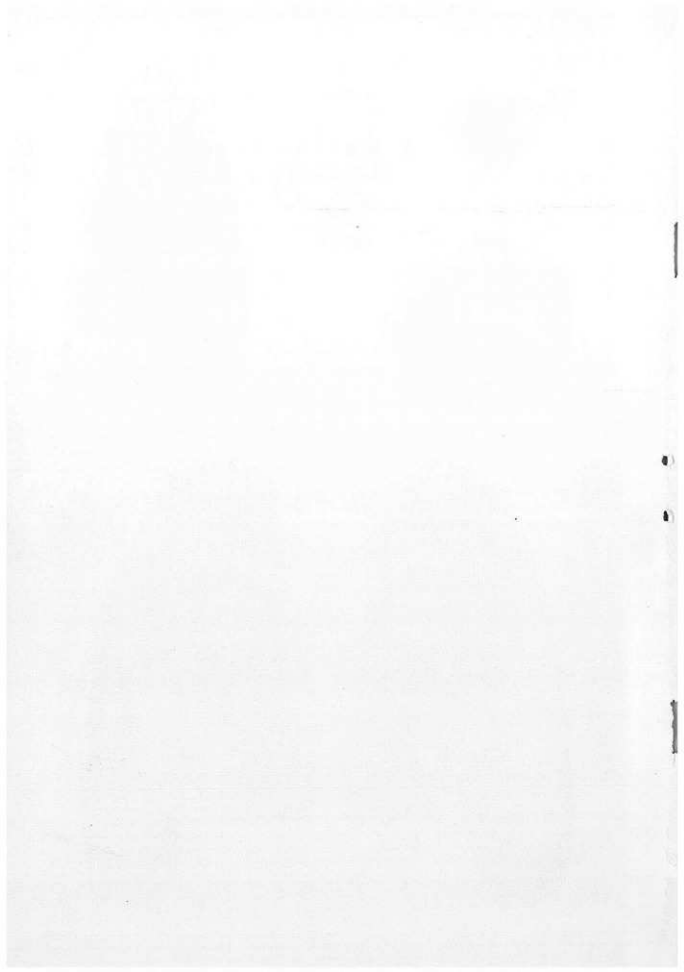


68-11



68-12





亀井北

(その3)

近畿自転車道天理～吹田線建設に伴う
埋蔵文化財発掘調査概要報告書

昭和61年3月31日発行

大阪府教育委員会
財団法人 大阪文化財センター
大阪市城東区蒲生2丁目10番28号

印刷所 株式会社 中島弘文堂印刷所
大阪市東成区深江南2丁目6番8号

此 书 册

(805)

中国科学院图书馆—北京自然博物馆
联合编印 地质部地质研究所地质研究所

1958年11月北京地质研究所

中国科学院图书馆地质研究所

地质研究所地质研究所地质研究所

地质研究所地质研究所地质研究所

地质研究所地质研究所地质研究所

地质研究所地质研究所地质研究所