



第10号住居跡—5



第10号住居跡—6



第10号住居跡—7



第10号住居跡—8



第12号住居跡—1



第12号住居跡—2



第12号住居跡—5



第12号住居跡—7



第13号住居跡—1



第13号住居跡—4



第13号住居跡—5



第13号住居跡—6



第13号住居跡—7



第16号住居跡—1



第16号住居跡—2



第16号住居跡—4



第17号住居跡—1



第17号住居跡—2



第17号住居跡—5



第18号住居跡—2



第18号住居跡—3



第20号住居跡—3



第21号住居跡—1



第21号住居跡—5



第21号住居跡—11



第22号住居跡—1



第22号住居跡—5



第23号住居跡—1



第24号住居跡—1



第24号住居跡—4



第24号住居跡-5



第25号住居跡-1



第25号住居跡-4



第27号住居跡-1



第27号住居跡-2



第30号住居跡-1



第33号住居跡-2



第37号住居跡-1



第37号住居跡-2



第37号住居跡-3



第37号住居跡—4



第39号住居跡—2



第39号住居跡—3



第42号住居跡—1



第10号土壇—1



第11号土壇—1



第11号土壇—2



第11号土壇—4



第58号土壇—1



第58号土壇—5



第4号住居跡—6



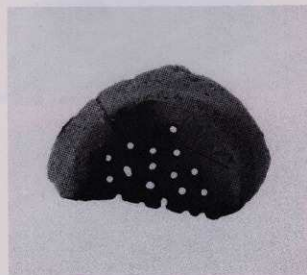
第5号住居跡—3



第10号住居跡—2



第12号住居跡—12



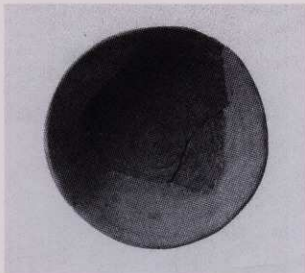
第16号住居跡—5



第17号住居跡—6



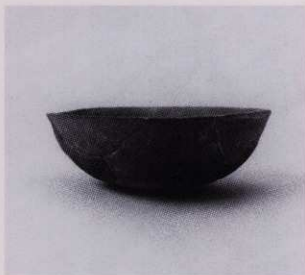
第21号住居跡—9



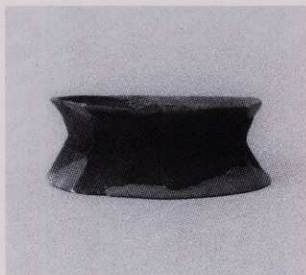
第21号住居跡—11



第28号住居跡—1



第31号住居跡—1



第31号住居跡—2



第35号住居跡—1



第37号住居跡—5



第37号住居跡—6



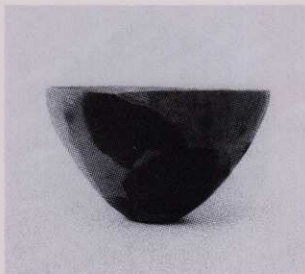
第37号住居跡—8



第39号住居跡—5



第10号土壇—6



第48号土壇—1





第58号土壺-3



第3号溝跡-1



第3号溝跡-2



第3号溝跡-3



第3号溝跡-4



第3号溝跡-5



第5号住居跡-4



第9号住居跡-7



第13号住居跡-2



第17号住居跡-7



第18号住居跡—4



第21号住居跡—7

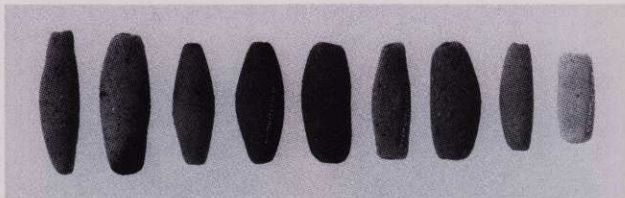


第30号住居跡—2

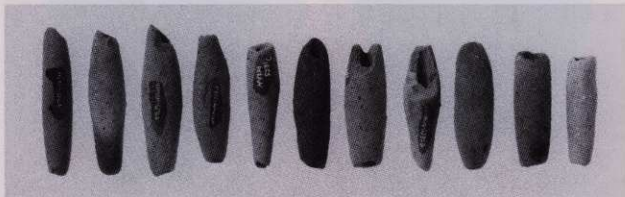


第10号土塚—7

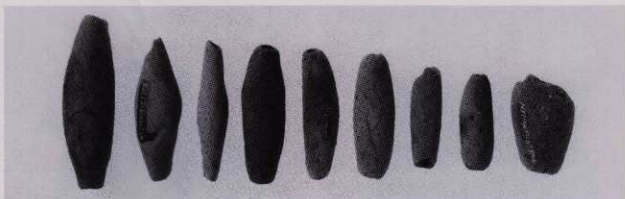
如意兩道跡



第10号住居跡出土土鏢



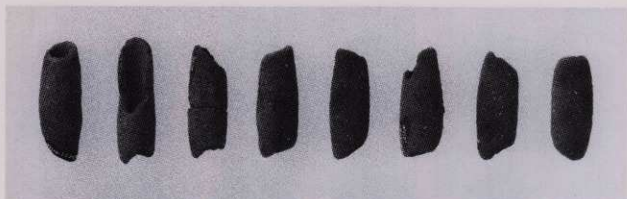
第31号住居跡出土土鏢



第37号住居跡出土土鏢



第11号土壙出土土鏢



第24号住居跡出土土錘(1~8)



第24号住居跡出土土錘(9~16)



第24号住居跡出土土錘(17~24)



第24号住居跡出土土錘(25~31)

如意南遺跡



第1号住居跡-12



第4号住居跡-8



第13号住居跡-12



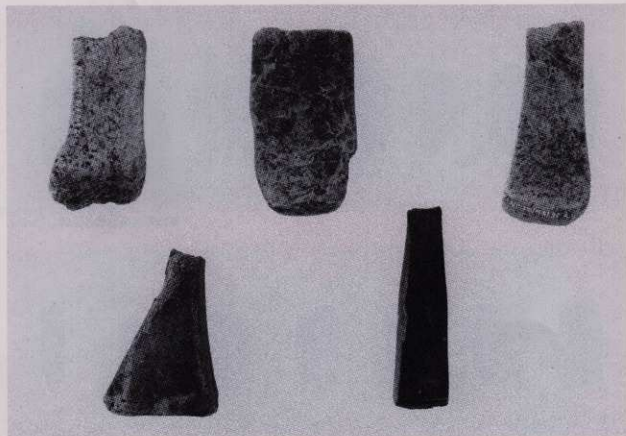
第3号溝跡-7



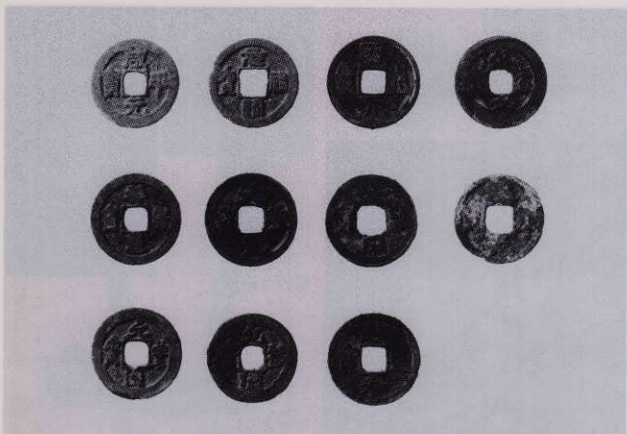
グリッド・表採-16



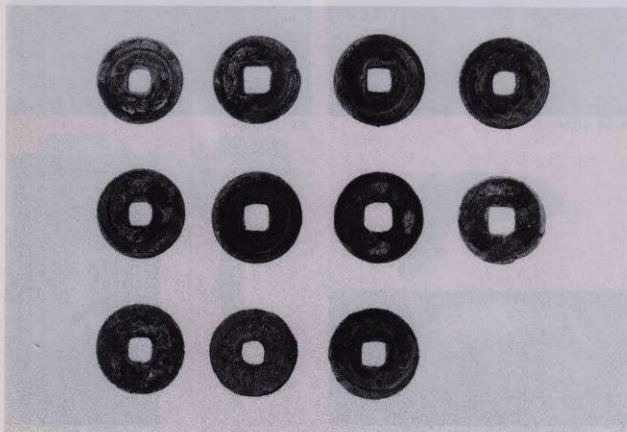
第24号住居跡-10



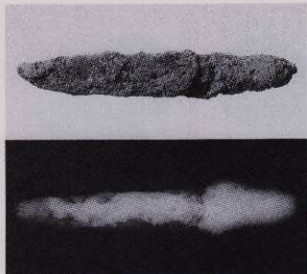
如意南遺跡出土磁石



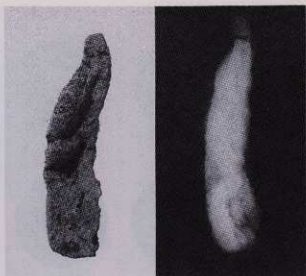
ビット群出土古銭(表)



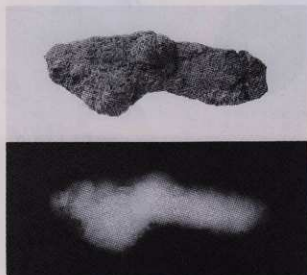
ビット群出土古銭(裏)



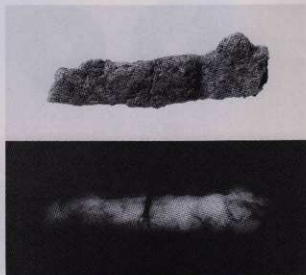
第12号住居跡—18



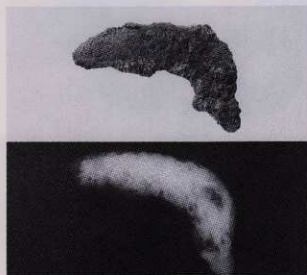
第9号住居跡—8



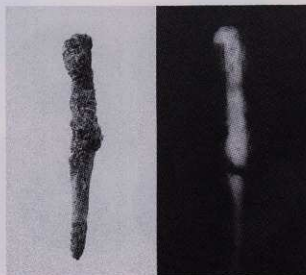
第29号住居跡—2



第33号住居跡—7

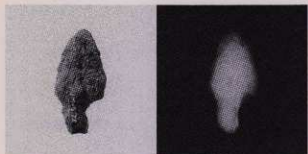


グリッド・表採—17

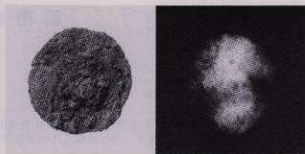


グリッド・表採—18

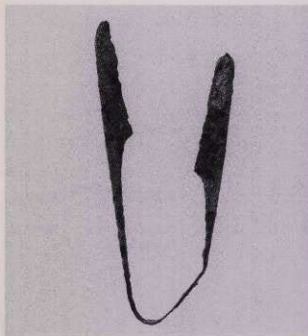




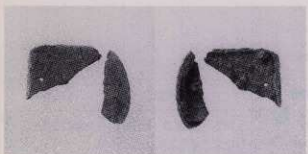
第22号住居跡-10



第22号住居跡-11



グリッド・表採-19



第13号住居跡-14

## 報告書抄録

ふりがな	にょい／にょいるなみ							
書名	如意／如意南							
副書名	県営農林漁業用探発油税財源身替農道整備事業（川本西部地区）・ふるさと農道緊急整備事業（川本西部地区）関係埋蔵文化財発掘調査報告							
巻次								
シリーズ名	埼玉県埋蔵文化財調査事業団報告書							
シリーズ番号	第241集							
著者氏名	栗岡 潤							
編集機関	財団法人 埼玉県埋蔵文化財調査事業団							
所在地	〒369-0108 埼玉県大里郡大里村船木台4-4-1 TEL0493-39-3955							
発行年月日	西暦2000（平成12）年2月29日							
ふりがな 所収遺跡	ふりがな 所在地	コード		北緯	東経	調査期間	調査面積 (m <sup>2</sup> )	調査原因
		市町村	遺跡番号	° / ′	° / ′			
にょい 如意遺跡	埼玉県大里郡川本町 大字畠山字如意 440番地1他	11406	004	36°07'39"	139°16'09"	19980615～ 19980930	350	道路建設
にょいるなみ 如意南遺跡	埼玉県大里郡川本町 大字畠山字如意 440番地1他	11406	181	36°07'36"	139°16'09"	19980615～ 19980930	3,000	道路建設
所収遺跡	種別	主な時代		主な遺構		主な遺物		特記事項
如意遺跡	集落跡	古墳時代後期 奈良・平安時代 中世		竪穴住居跡17 土壇25 溝跡1		土師器・須恵器・土鎌・ 玉類・石製模造品		土鎌126点出土
如意南遺跡	集落跡	古墳時代後期 奈良・平安時代 中世		竪穴住居跡42 掘立柱建物跡1 土壇60 溝跡4、ピット277		土師器・須恵器・土鎌・ 鉄製品・紡錘車・砥石・ 墨書土器・帯金具		土鎌140点出土

埼玉県埋蔵文化財調査事業団報告書 第241集

---

大里郡川本町

---

## 如意 / 如意南

---

県営農林漁業用揮発油税財源身替農道整備事業（川本西部地区）

ふるさと農道緊急整備事業（川本西部地区）関係

埋蔵文化財発掘調査報告

平成12年2月24日 印刷

平成12年2月29日 発行

発行／財団法人 埼玉県埋蔵文化財調査事業団

〒369-0108 大里郡大里村船木台4-4-1

電話 0493 (39) 3955

印刷／株式会社太陽美術