

写真図版



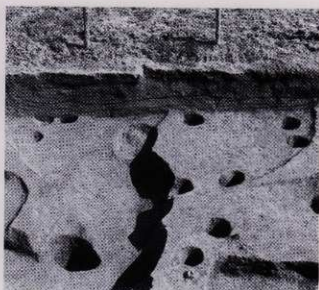
道合中遺跡遠景（北から）



道合中遺跡調査区



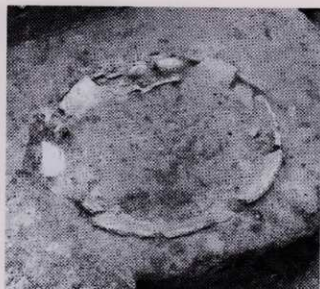
第4号住居跡



第5号住居跡

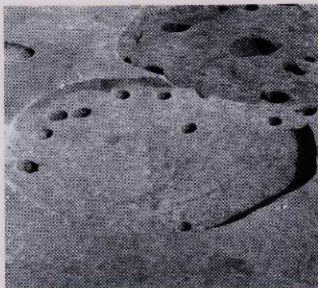


第6・7号住居跡



第6号住居跡炉跡

道台中遺跡



第8号住居跡



第9号住居跡



第10・11号住居跡



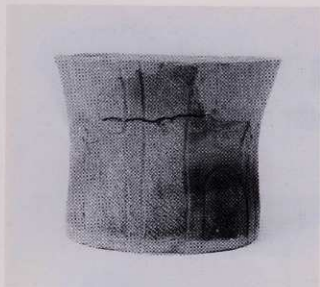
第12号住居跡



第17号溝



A区中・近世遺構



第6号住居跡 (第17図1)



第6号住居跡 (第17図2)



第6号住居跡 (第17図3)



第6号住居跡 (第17図8)

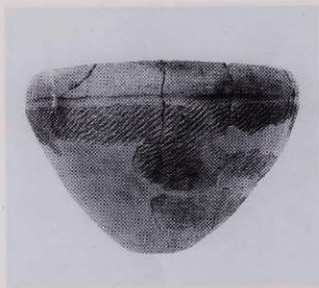


第6号住居跡 (第17図9)

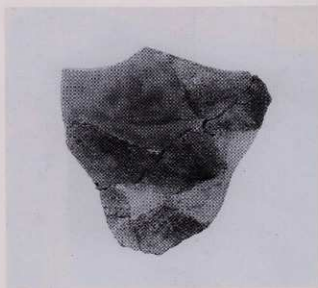


第7号住居跡 (第23図1)

道合中遺跡



第7号住居跡 (第24図2)



第12号住居跡 (第36図1)



第114号土壇 (第47図96)



第114号土壇 (第47図97)



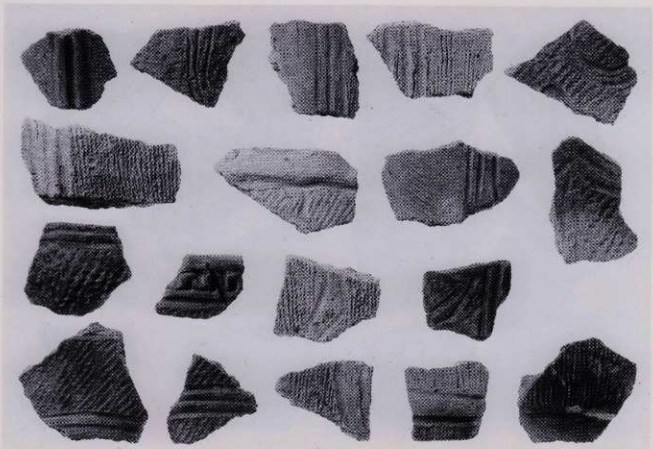
第214・215号ピット (第49図9)



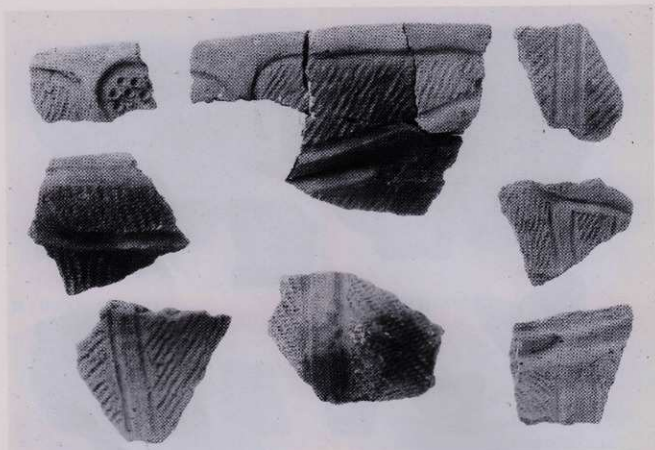
第213号ピット (第49図10)



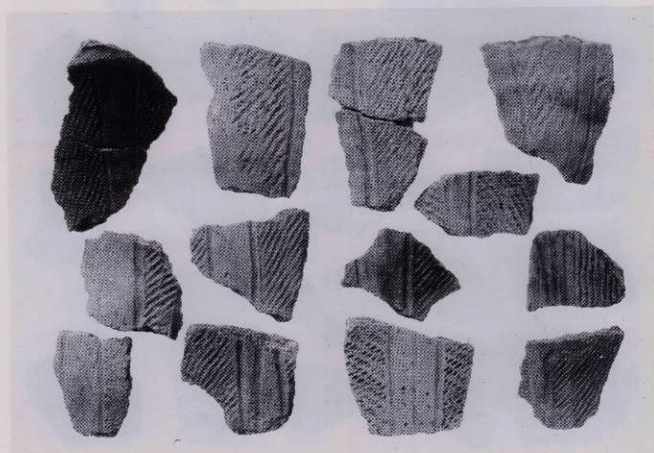
第6号住居跡(1)(第17・18図)



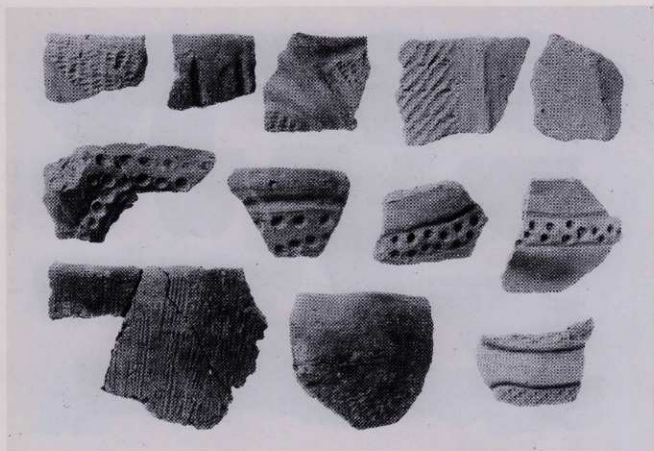
第6号住居跡(2)(第18图19-36)



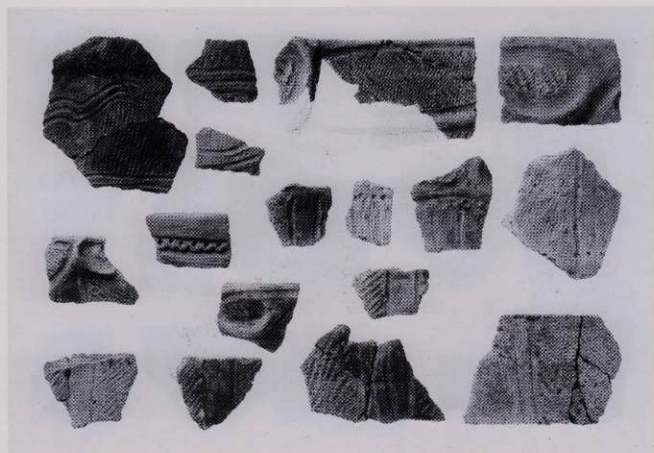
第6号住居跡(3)(第18图37~44)



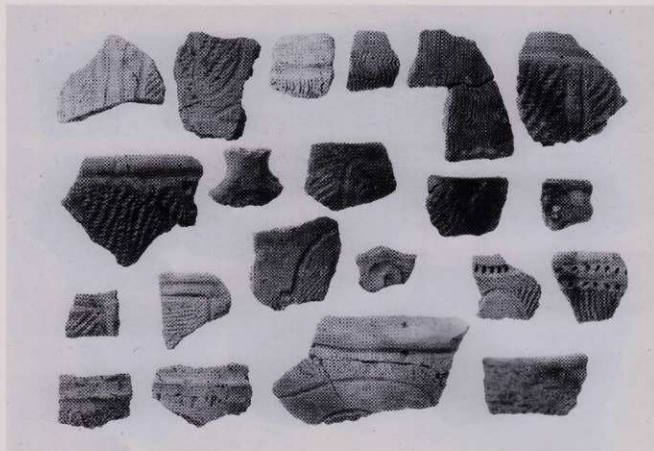
第6号住居跡(4)(第19图45~57)



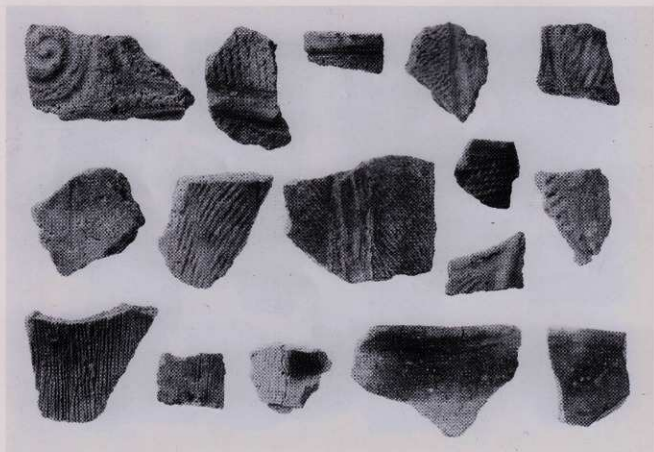
第6号住居跡(5) (第19区458~69)



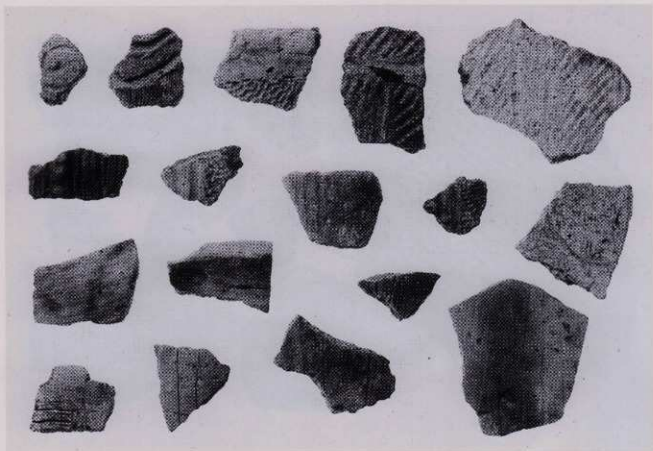
第7号住居跡(1) (第24区3~19)



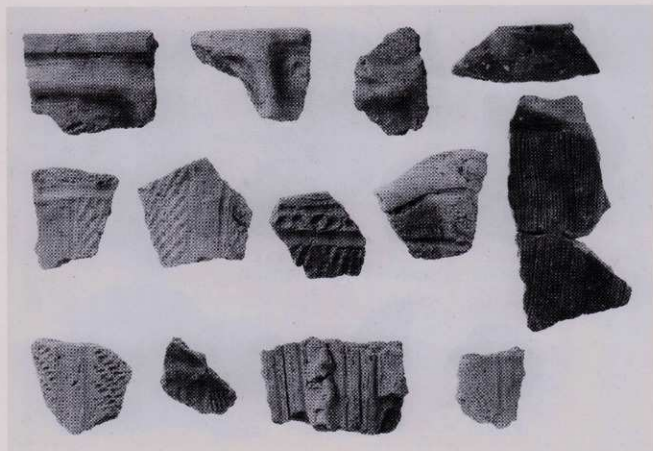
第7号住居跡(2)(第24・25图)



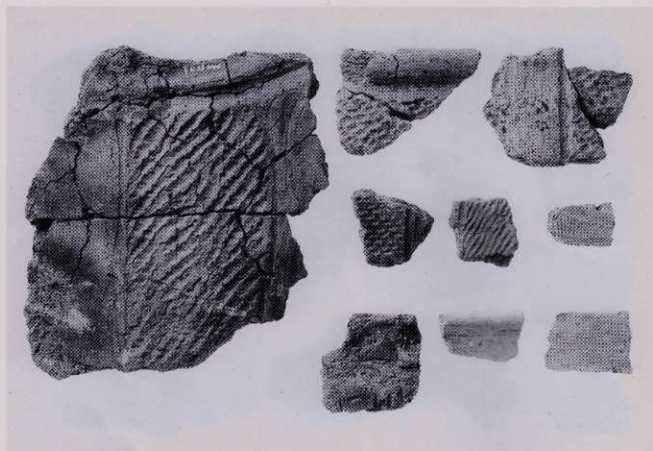
第8号住居跡(第27图)



第9号住居跡 (第29[4])



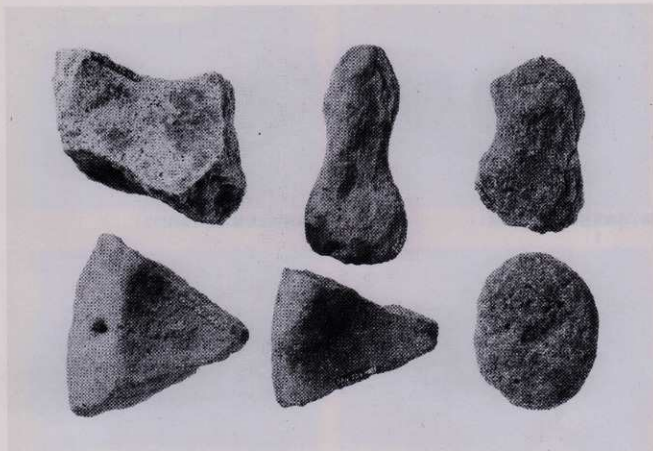
第10号住居跡 (第31[4])



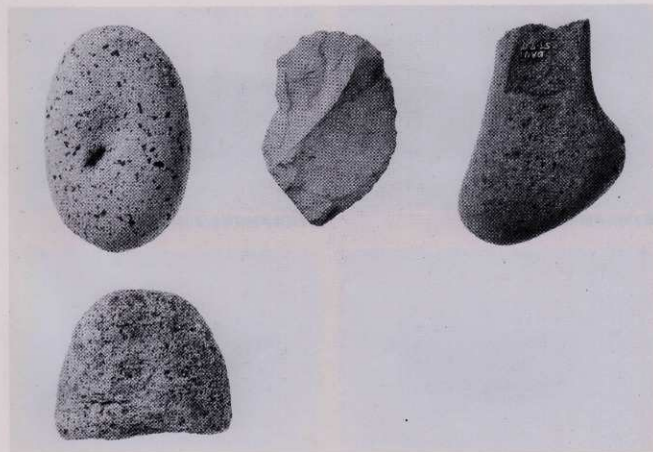
第13号住居跡 (第38图)



小型石器



第6号住居跡（石器）（第20図）



第7号住居跡（石器）（第25図）



第1号掘立柱建物跡 (第54図1)



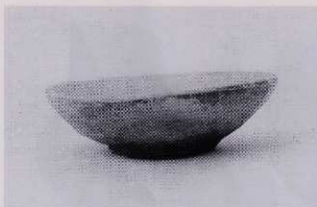
第1号掘立柱建物跡 (第54図2)



第1号井戸跡 (第62図1)



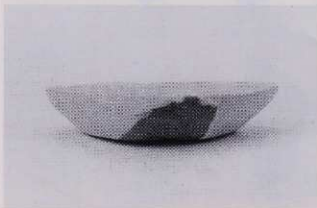
第1号井戸跡 (第62図2)



第2号井戸跡 (第63図12)



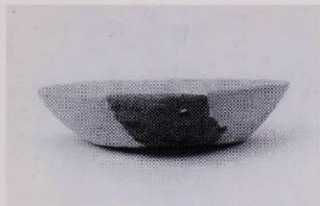
第2号井戸跡 (第63図13)



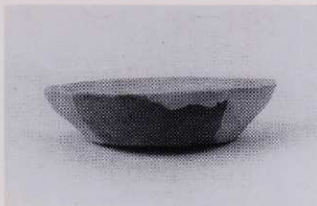
第5号井戸跡 (第63図20)



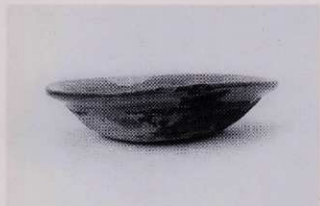
第5号井戸跡 (第63図21)



第5号井戸跡 (第63図22)



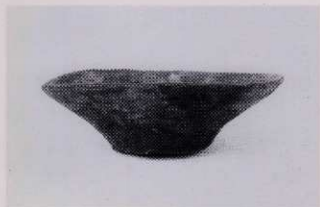
第5号井戸跡 (第63図23)



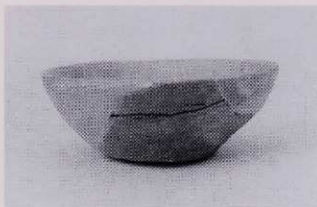
第6号井戸跡 (第64図33)



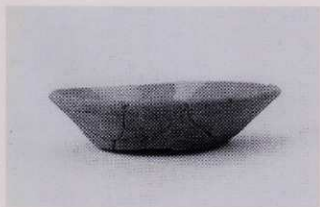
第6号井戸跡 (第64図34)



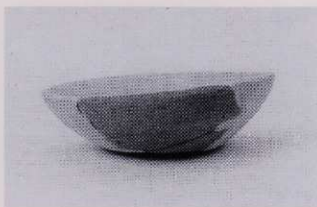
第6号井戸跡 (第64図35)



第7号井戸跡 (第65図36)

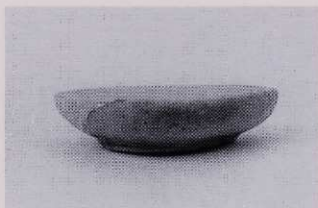


第7号井戸跡 (第65図37)



第7号井戸跡 (第65図38)

道合中遺跡



第7号井戸跡 (第65図39)



第5号土壇 (第72図1)



第6号土壇 (第72図2)



第4号土壇 (第72図3)



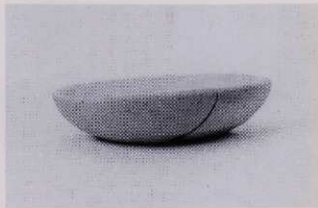
第16号土壇 (第72図4)



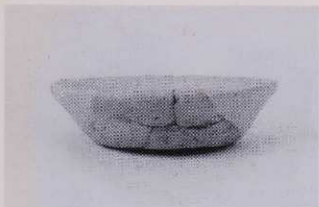
第47号土壇 (第72図5)



第180号ビット (第78図1)



第180号ビット (第78図2)



第169号ビット (第78図3)



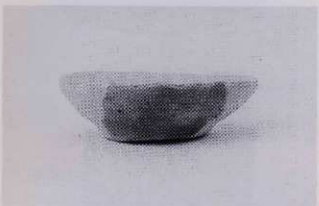
グリッド出土 (第79図1)



グリッド出土 (第79図2)



グリッド出土 (第79図3)



グリッド出土 (第79図4)



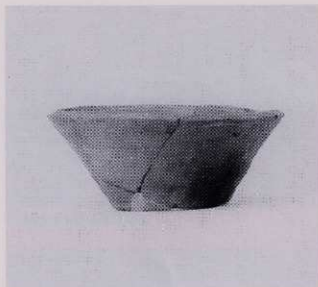
グリッド出土 (第79図5)



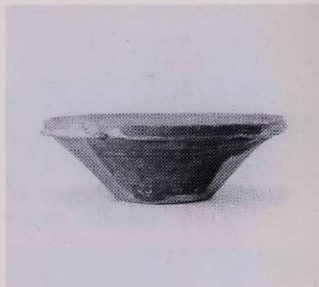
グリッド出土 (第79図7)



古銭 (第72図12)



第1号井戸跡 (第62図9)



第1号井戸跡 (第62図10)



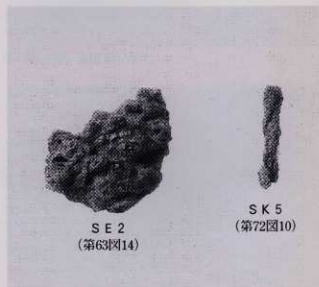
第5号井戸跡 (第63図25)



第5号井戸跡 (第64図27)



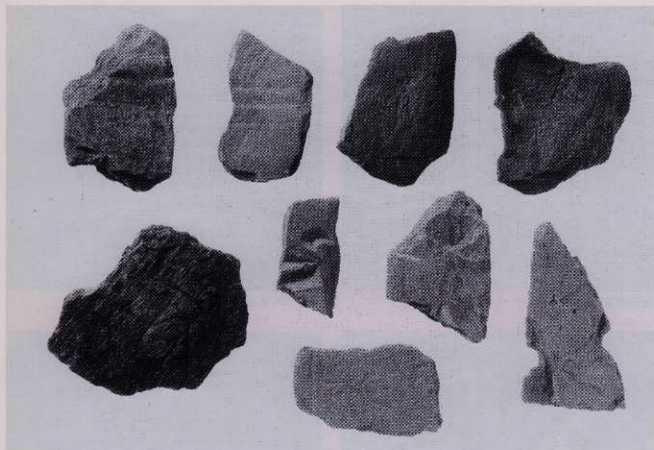
第5号井戸跡 (第64図28)



SE 2
(第63図14)

SK 5
(第72図10)

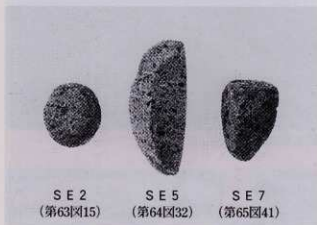
鉄製品



板碑 (第63・64・79図)



板碑 (第63図17)

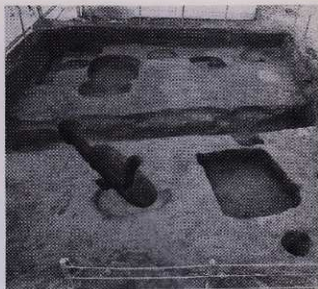


軽石

光明寺遺跡



光明寺遺跡A区（北西から）



B区（南東から）



第56号土坑



C区（北西から）



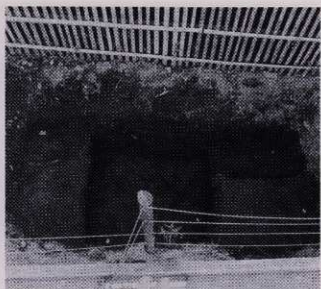
D区（南西から）



E区（北西から）



F区 (南東から)



G区 (北東から)



I区 (北西から)



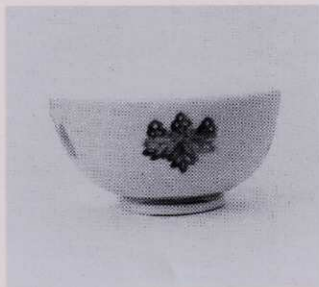
第67号土壙 (第92図4)



I区 (第92図5)



第2号土壙 (第92図6)



第23号清 (第93図7)



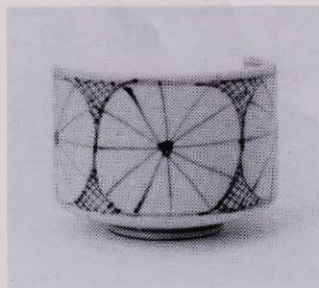
第23号清 (第93図8)



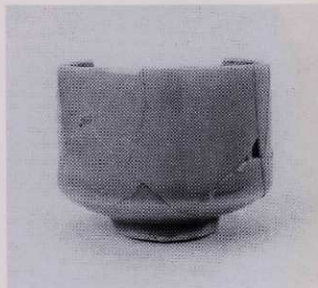
第90号土壙 (第93図11)



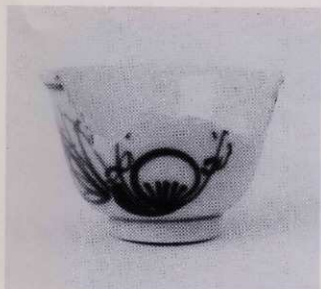
第23号清 (第93図12)



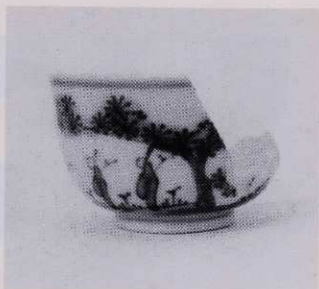
第89号土壙 (第93図13)



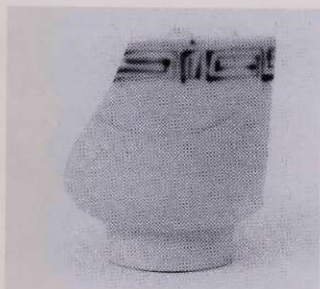
第23号清 (第93図14)



A区 (第93図17)



A区 (第93図19)



第90号土壇 (第93図21)



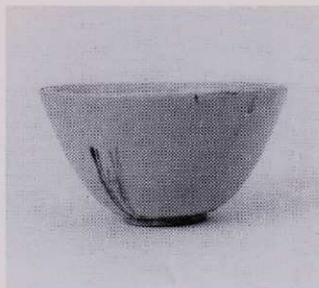
第2号清 (第94図44)



A区 (第94図47)



第23号清 (第95図48)



第85号土壙 (第95図49)



E区 (第95図53)



第83号土壙・第23号溝 (第95図56)



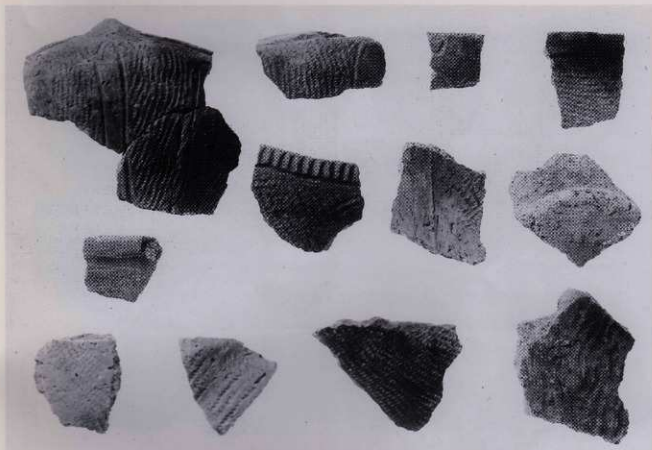
第23号溝 (第95図58)



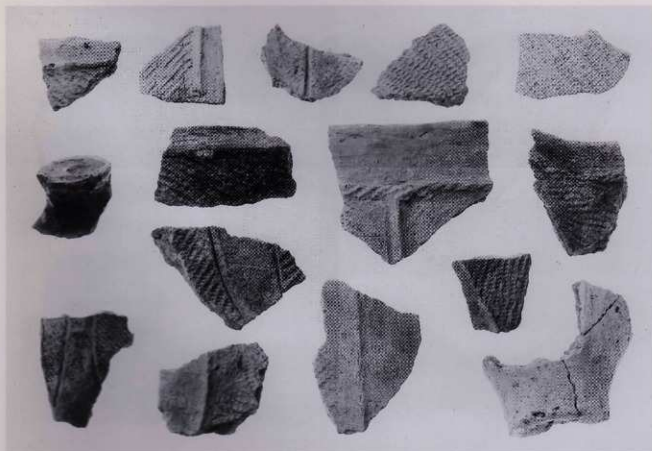
第89号土壙 (第96図75)



泥面子・ミニチュア玩具 (第95図72~74)



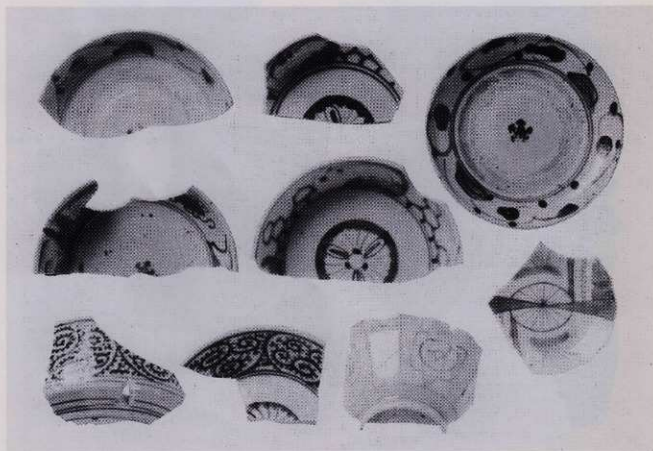
第9・20号土壙 (第82図1~12)



第22・28号土壙 (第82図13~27)



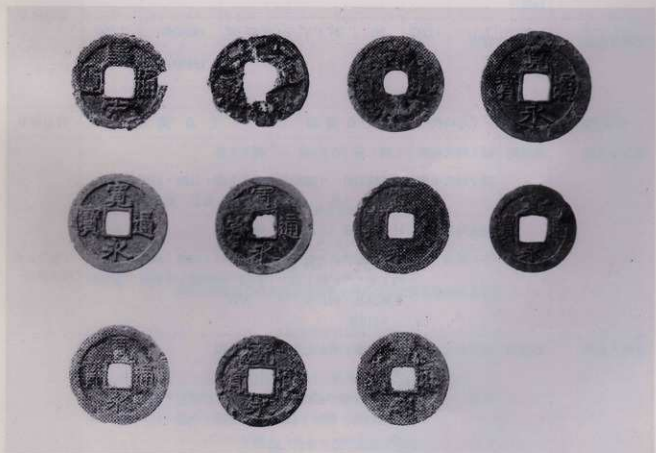
磁器 (第93図)



磁器 (第94図)



瓦 (第96圖77-85)



古錢 (第96圖86-96)

報 告 書 抄 録

ふりがな	どうあいなか こうみょうじ							
書名	道合中／光明寺							
副書名	都市計画道路西停車場線建設関係埋蔵文化財発掘調査報告							
巻次								
シリーズ名	埼玉県埋蔵文化財調査事業団報告書							
シリーズ番号	第235集							
著者氏名	君島勝秀							
編集機関	財団法人 埼玉県埋蔵文化財調査事業団							
所在地	〒369-0108 埼玉県入里郡大里村船木台4-4-1 TEL 0493-39-3955							
発行年月日	西暦2000(平成12)年2月29日							
ふりがな 所収遺跡	ふりがな 所在地	コード		北緯	東経	調査期間	調査面積 (㎡)	調査原因
		市町村	遺跡番号	° ′ ″	° ′ ″			
どうあいなかいせき 道合中遺跡	さいたまけんくさし 埼玉県久喜市 ほんちよう ちようめ 本町6丁目 ほんち 15番地	11232	14	36°4'12"	139°40'7"	19980101 } 19980331	2,400	道路建設
こうみょうじいせき 光明寺遺跡	さいたまけんくさし 埼玉県久喜市 ほんちよう ちようめ 本町1丁目	11232	20	36°4'3"	139°40'18"	19980801 } 19980930	1,200	
所収遺跡	種別	主な時代	主な遺構		主な遺物		特記事項	
道合中遺跡	集落跡	縄文時代前期	土壇1基 (SK99)		縄文土器			
		縄文時代中期	住居跡13軒・土壇62基 ・ピット4基		縄文土器・石鏃・石錐・スクレイパー・敲石・磨石・石皿			
		縄文時代後期	ピット1基 (P211)		縄文土器			
		中・近世	掘立柱建物跡8基・欄 列1条・井戸跡7基・ 土壇58基・溝17条・ピ ット212基		かわらけ・焙烙・搦鉢・板碑・ 石臼・縁軸皿・灰軸皿・志野皿 ・古銭		上幅2mの 堀跡検出	
光明寺遺跡	集落跡	縄文時代中期	土壇4基・落とし穴1 基		縄文土器			
		近世	井戸跡6基・土壇96基 ・溝27条・ピット130 基		陶磁器・灯明皿・かわらけ・焙 烙・搦鉢・火鉢・瓦・古銭・泥 面子			

埼玉県埋蔵文化財調査事業団報告書 第235集

久喜市

遁合中／光明寺

都市計画道路西停車場線建設事業関係埋蔵文化財発掘調査報告

平成12年2月15日 印刷

平成12年2月29日 発行

発行／財団法人 埼玉県埋蔵文化財調査事業団

〒369-0108 大里郡大里村船木台4-4-1

電話 0493 (39) 3955

印刷／巧和工業印刷株式会社