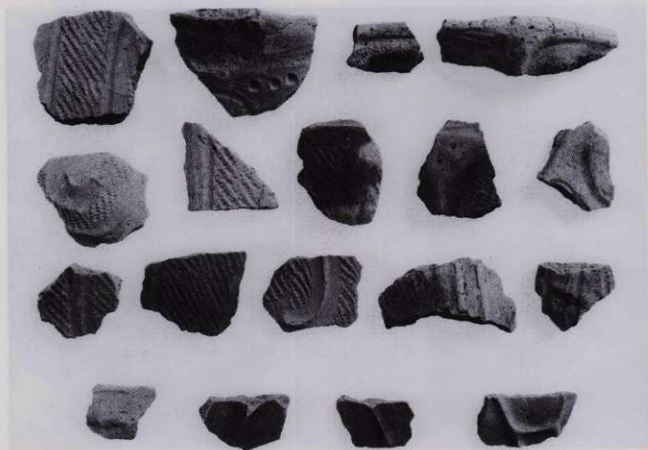
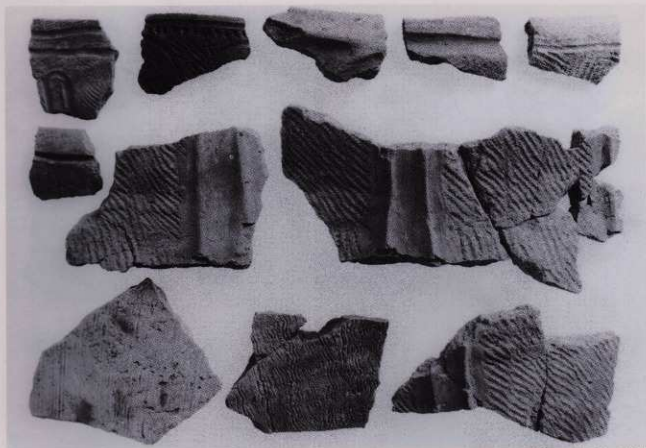




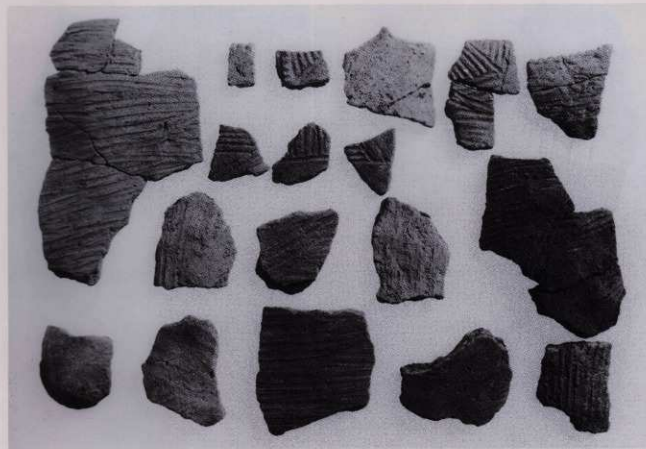
第3号住居跡・遺物



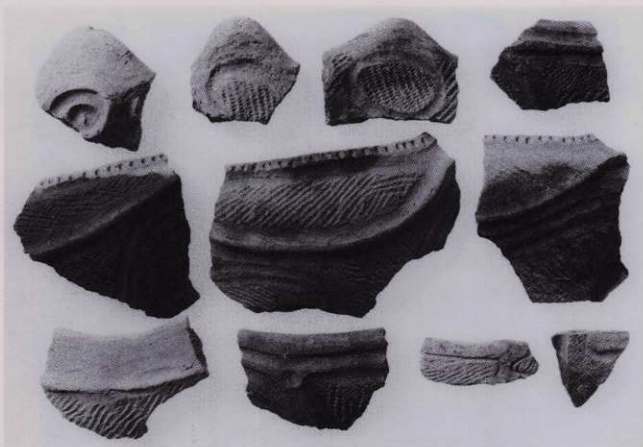
第1号住居跡・遺物



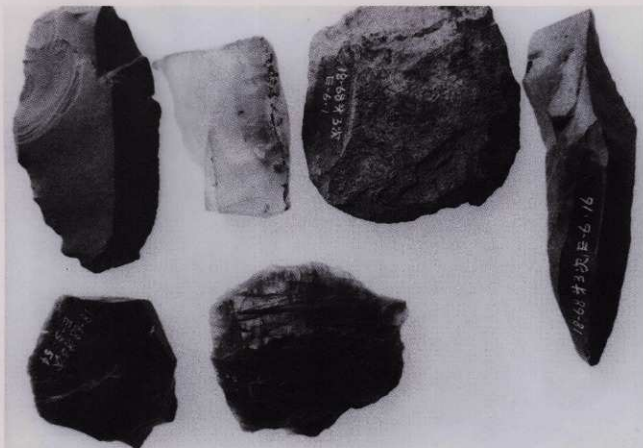
第4号住居跡・遺物



第1号炉穴遺物



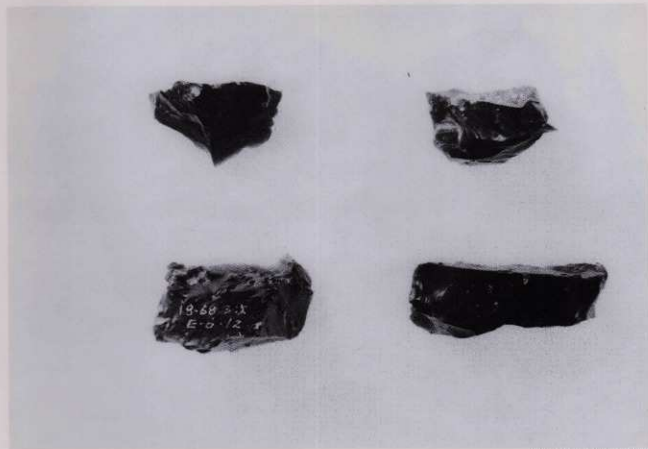
第1次調査グリッド・遺物



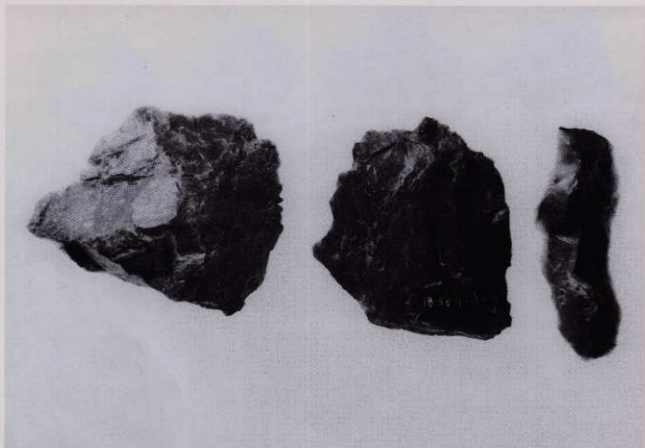
第4号石器集中(1)



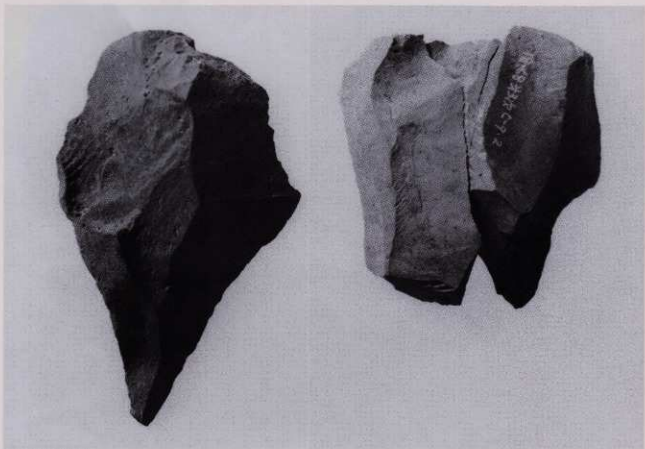
第4号石器集中(2)



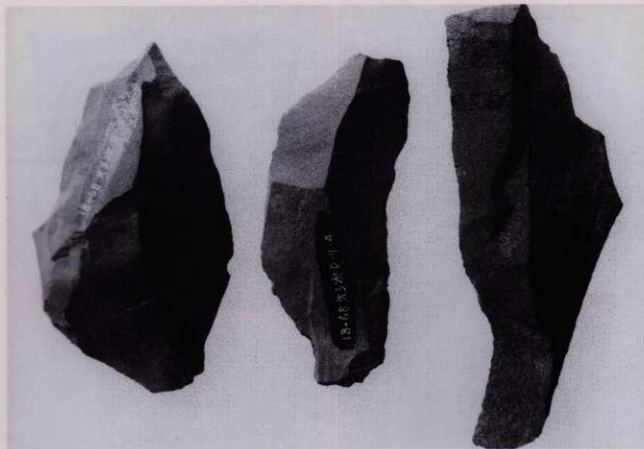
第4号石器集中(3)



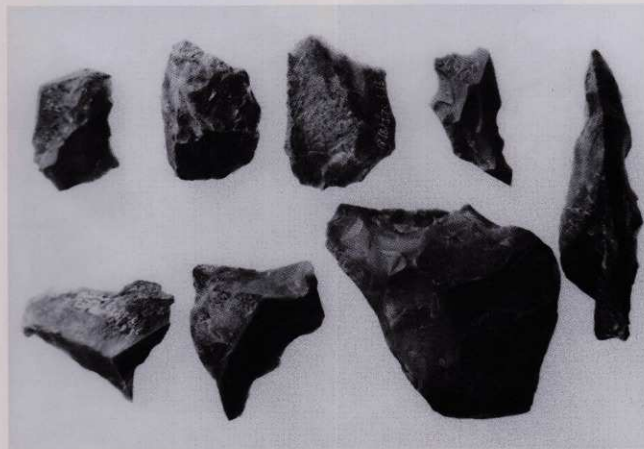
第5号石器集中



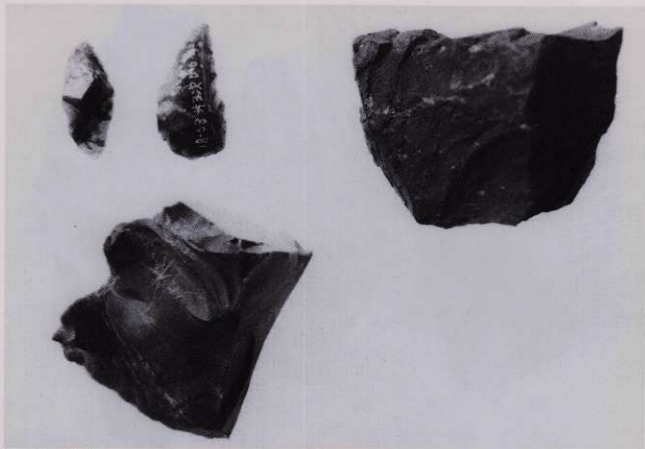
第6号石器集中



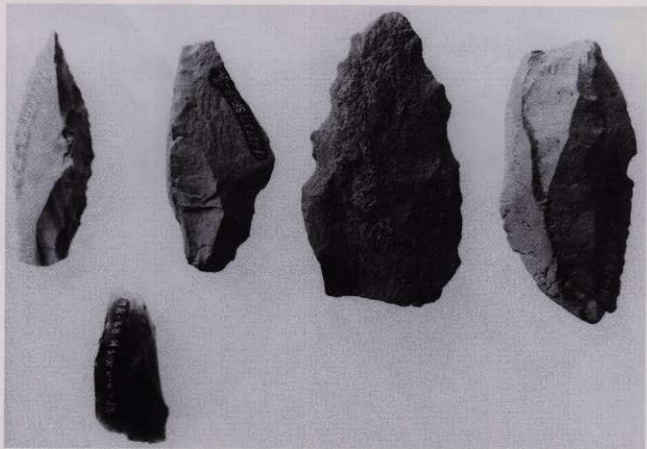
第7号石器集中



第8号石器集中



第10号石器集中



方形周溝墓溝中石器



第5号住居跡・遺物(1)



第5号住居跡・遺物(2)



第5号住居跡・遺物(3)



第8号住居跡・遺物(1)



第8号住居跡・遺物(2)



第9号住居跡・遺物(1)





第9号住居跡・遺物(2)



第12号住居跡・遺物(1)



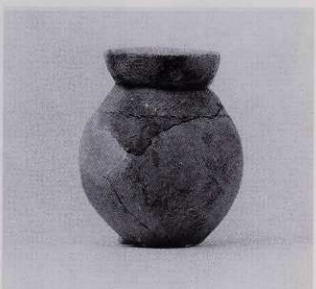
第12号住居跡・遺物(2)



第12号住居跡・遺物(3)



第120号土壌・遺物(1)



第120号土壌・遺物(2)



第121号土壙・遺物 (1)



第121号土壙・遺物 (2)



第123号土壙・遺物



第1号方形周溝墓・遺物 (1)



第1号方形周溝墓・遺物 (2)



第1号方形周溝墓・遺物 (3)



第1号方形周溝墓・遺物（4）



第1号方形周溝墓・遺物（5）



第1号方形周溝墓・遺物(6)



第1号方形周溝墓・遺物(7)



第1号方形周溝墓・遺物(8)



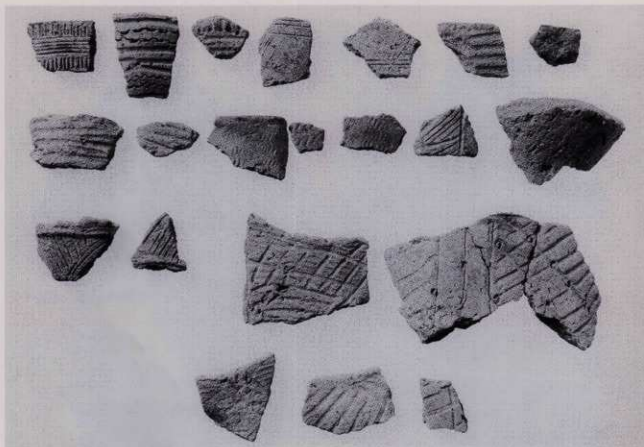
第3次調査グリッド出土遺物(1)



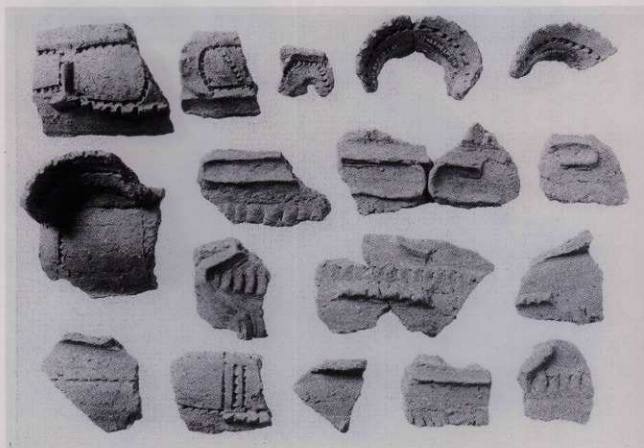
第3次調査グリッド出土遺物(2)



第3次調査グリッド出土遺物(3)



第3次調査グリッド出土遺物（4）



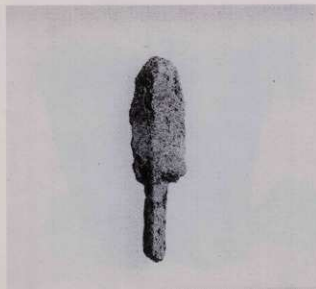
第3次調査グリッド出土遺物（5）



第17号住居跡・遺物 (1)



第17号住居跡・遺物 (2)



第18号住居跡・遺物 (銅鉢)



第22号住居跡・遺物



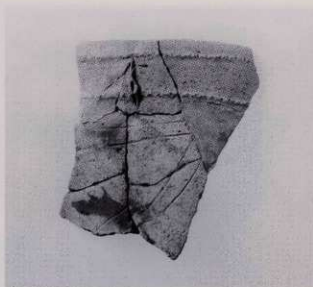
第23号住居跡・遺物



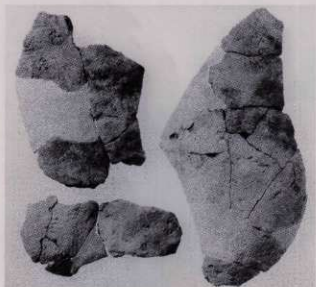
第25号住居跡・遺物 (1)



第25号住居跡・遺物 (2)



第25号住居跡・遺物 (3)



第30号住居跡・遺物



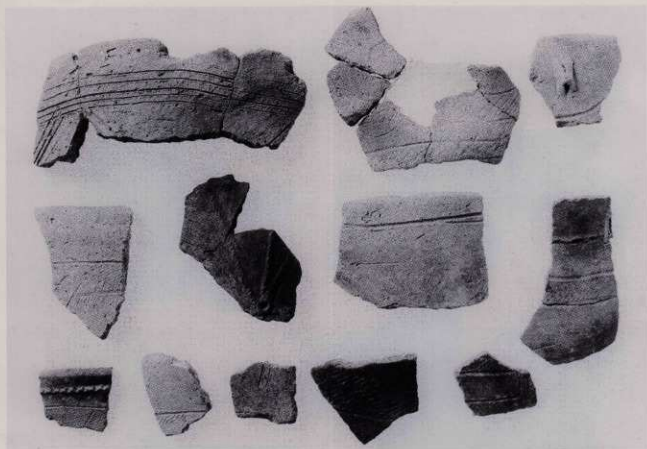
第32号住居跡・遺物



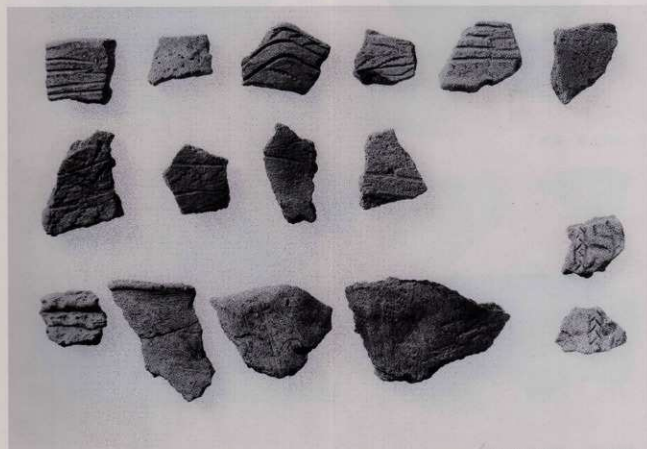
第147号土壇・遺物



第151号土壇・遺物



第25号住居跡・遺物 (4)



第5次調査グリッド出土遺物





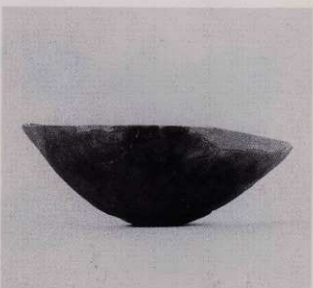
第152号土壙・遺物(1)



第152号土壙・遺物(2)



第153号土壙・遺物(1)



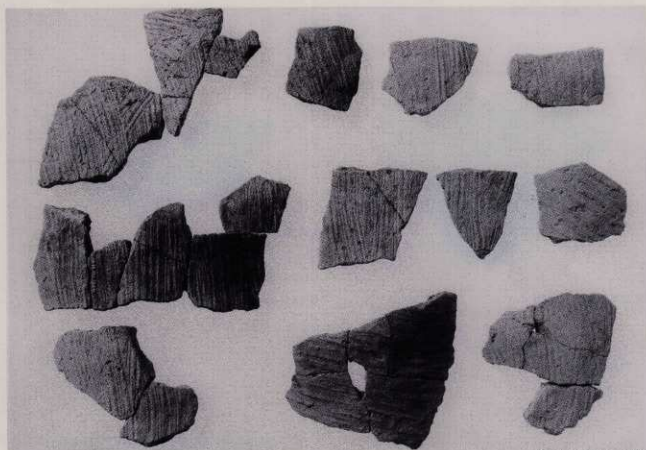
第153号土壙・遺物(2)



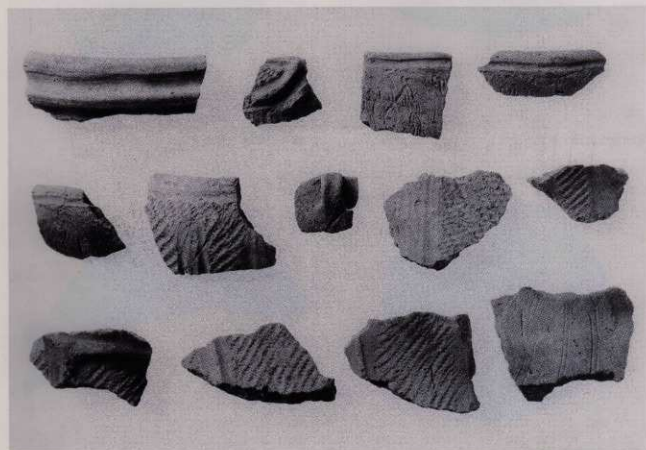
第157号土壙・遺物



第2号不明遺構・遺物(1)



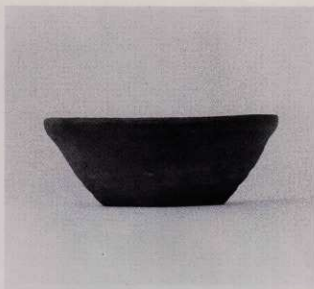
第35号住居跡・遺物



第37号住居跡・遺物



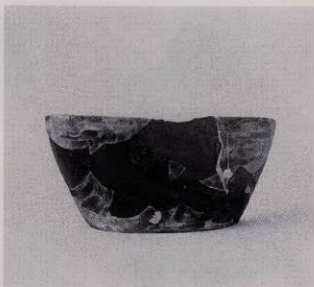
第36号住居跡・遺物



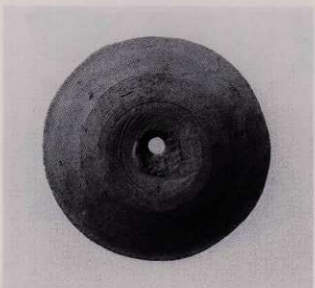
第38号住居跡・遺物 (1)



第38号住居跡・遺物 (2 a)



第38号住居跡・遺物 (3)



第38号住居跡・遺物 (2 b)



第5次調査グリッド出土遺物 (鉄器)

# 報告書抄録

ふりがな	むかいほら／あいのや							
書名	向原／相野谷							
副書名	上尾都市計画事業伊奈特定土地区画整理事業関係埋蔵文化財発掘調査報告書							
巻次	V							
シリーズ名	埼玉県埋蔵文化財調査事業団報告書							
シリーズ番号	第233集							
著者氏名	橋本 勉							
編集機関	財団法人 埼玉県埋蔵文化財調査事業団							
所在地	〒369-0108 埼玉県大里郡大里村船木台4-4-1 TEL 0493-39-3955							
発行年月日	西暦 2000 (平成12) 年3月21日							
ふりがな 所収遺跡	ふりがな 所在地	コード		北緯 東経		調査期間	調査面積 (㎡)	調査原因
		市町村	遺跡番号	° / ′	° / ′			
むかいほら 向原遺跡	むかいほら 埼玉県北足立郡 伊奈町大字小針 内宿字向原1245 番地1他	11301	68	36°00'59"	139°35'50"	19911209 } 19990731	28,825	土地区画 整理
あいのや 相野谷遺跡	あいのや 埼玉県北足立郡 伊奈町大字小針 新宿字辻ヶ跡 2199番地他	11301	47	36°00'33"	139°36'27"	19941104 } 19941122	500	土地区画 整理
所収遺跡	種別	主な時代	主な遺構		主な遺物		特記事項	
向原遺跡	集落跡	旧石器時代 縄文時代 古墳時代前期 奈良・平安時代 中・近世	石器集中 住居跡 小竪穴 土壇 炉穴 埋甕 方形周溝墓 掘立柱建物跡 井戸 炭焼窯 溝 不明遺構	11 42軒 1軒 230基 20基 1基 1基 6軒 6基 1基 128条 2基	旧石器 ナイフ形石器・尖頭器 ・角錐状石器 縄文時代 土器・石器 古墳時代 土師器 奈良・平安時代 須恵器・土師 器 中・近世 かわらけ・陶磁器・ 鎌	古墳時代前 期の典型的 な集落跡		
相野谷遺跡	集落跡	縄文時代 中・近世	炉穴 土壇 井戸	5基 16基 1基	縄文時代 土器 中・近世 陶磁器			

埼玉県埋蔵文化財調査事業団報告書 第233集

北足立郡伊奈町

**向原／相野谷**

上尾都市計画事業伊奈特定土地画整理事業関係  
埋蔵文化財発掘調査報告書

—V—

平成12年3月13日 印刷

平成12年3月21日 発行

発行／財団法人 埼玉県埋蔵文化財調査事業団

〒369-0108 大里郡大里村船木台4-4-1

電話 0493 (39) 3955

印刷／巧和工芸印刷株式会社