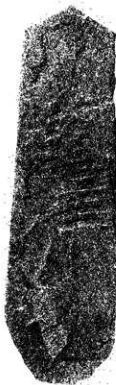
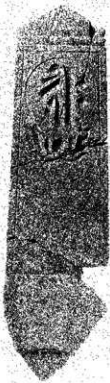


18



19



20



21





7



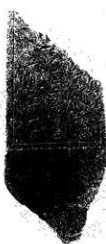
11



12



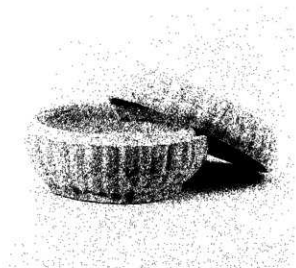
13



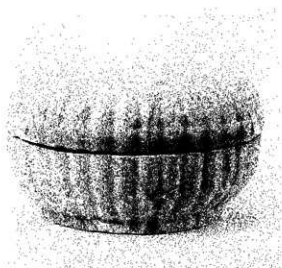
14



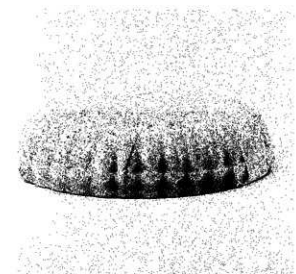
22



中世墓跡出土陶磁器 4



同左



同上



同左



中世墓跡出土藏骨器 1



中世墓跡出土藏骨器 2



中世墓跡出土磁骨器 3



中世墓跡出土磁骨器 4



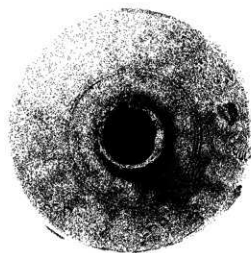
中世墓跡出土磁骨器 5 - 1



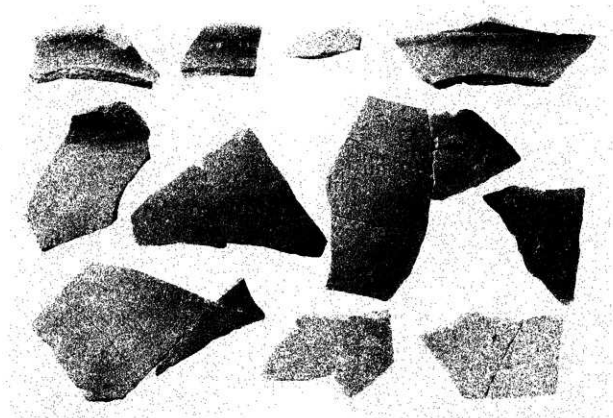
中世墓跡出土磁骨器の蓋 6



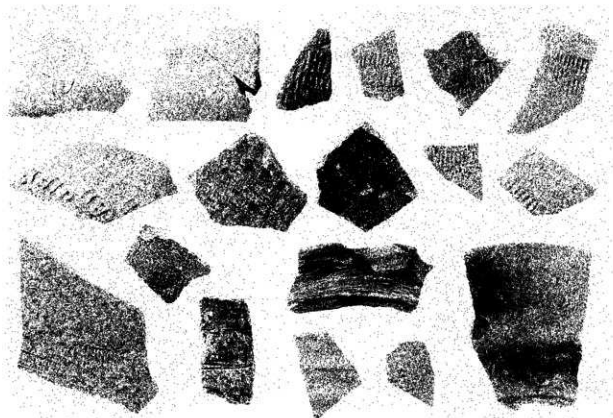
中世墓跡出土陶磁器 5 - 2



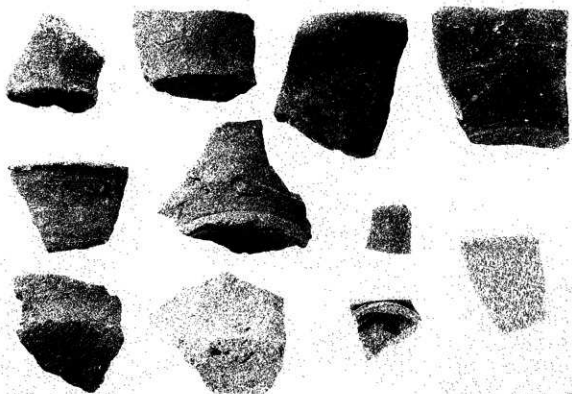
同左



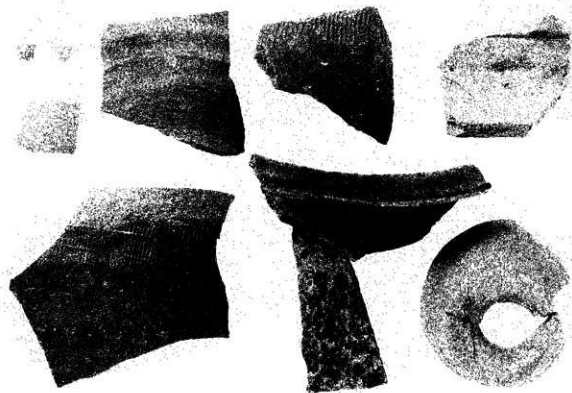
中世基跡出土陶磁器(1)



中世基跡出土陶磁器(2)



中世墓跡出土陶磁器(3)



中世墓跡出土陶磁器(4)

報告書抄録

ふりがな	つきみちしたいせき							
書名	築道下遺跡II							
副書名	行田市南部工業団地造成事業関係埋蔵文化財発掘調査報告II							
巻次	II							
シリーズ名	財団法人 埼玉県埋蔵文化財調査事業団報告書							
シリーズ番号	第199集							
編著者氏名	栗岡 潤 大屋道則 鶴持和夫							
編集機関	財団法人 埼玉県埋蔵文化財調査事業団							
所在地	〒369-0108 埼玉県大里郡大里村船木台四丁目4番地1						TEL 0493-39-3955	
発行年月日	西暦1998(平成10)年3月31日							
ふりがな 所収遺跡	ふりがな 所在地	コード		北緯	東経	調査期間	調査面積 (㎡)	調査原因
		市町村	遺跡番号					
築道下遺跡	埼玉県行田市大字野字築道下186番地他	11206	144	36°05'51"	139°29'15"	19960401 19970331	10000	工業団地造成に伴う事前調査
所収遺跡	種別	主な時代		主な遺構		主な出土遺物	特記事項	
築道下遺跡	集落跡	古墳時代～ 中世		竪穴住居跡 246	土師器	鉄2点出土 舟形模倣坏出土		
				掘立柱建物跡 62	須恵器			
				土壇 189	土製品			
				井戸跡 122	金属製品			
				溝跡 56	石製品			
				ピット 186	木製品			
				不明遺構 6				
				周溝状遺構 4				
	墓跡	中世		火葬跡 4	陶磁器			
				墓跡群 1	板碑			
				塚跡 3				

埼玉県埋蔵文化財調査事業団報告書 第199集

行田市

築道下遺跡II

行田南部工業団地造成事業関係
埋蔵文化財発掘調査報告II
〈第2分冊〉

平成10年3月20日 印刷

平成10年3月31日 発行

発行／財団法人 埼玉県埋蔵文化財調査事業団

〒369-0108

大里郡大里村船木台四丁目4番地1

電話 0493 (39) 3955

印刷／朝日印刷工業株式会社