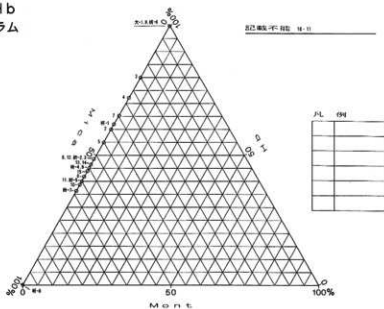
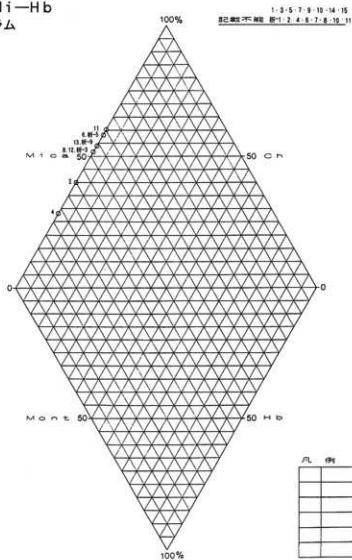


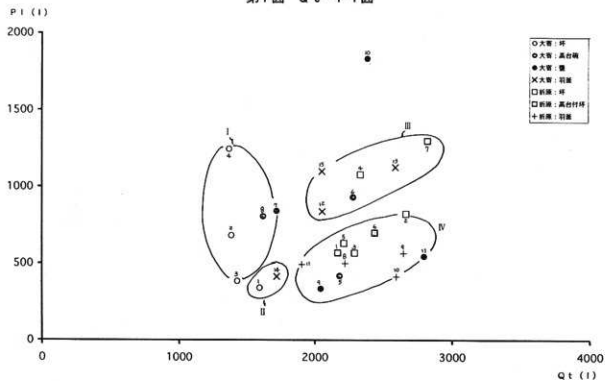
第5図 Mo—Mi—Hb
三角ダイヤグラム



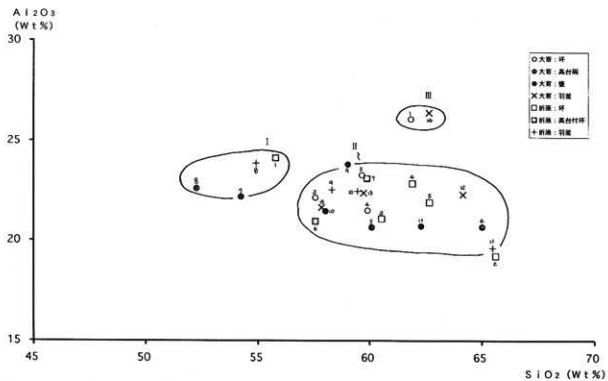
第6図 Mo—Ch·Mi—Hb
菱形ダイヤグラム



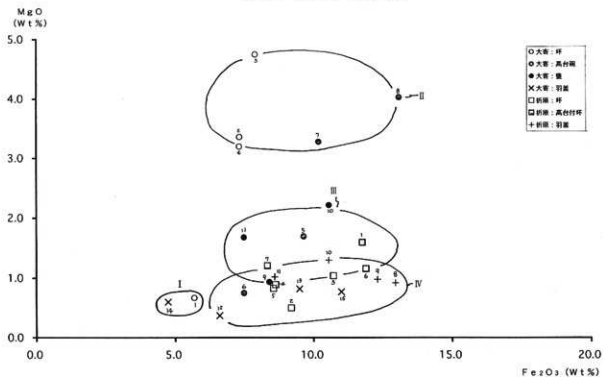
第7图 Qt-Pi图



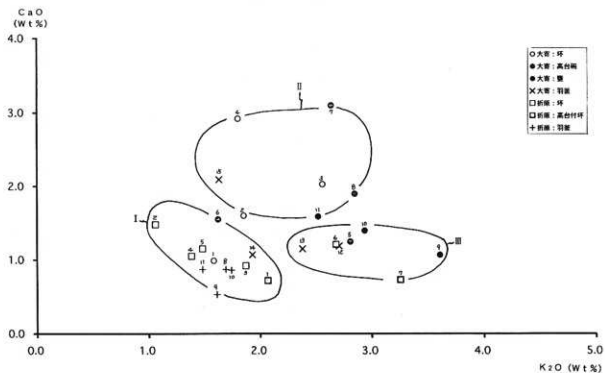
第8图 SiO₂-Al₂O₃图



第9图 Fe₂O₃-MgO图



第10图 K₂O-CaO图



第1表 胎土性状表

試料 No	タイプ 分類	組成分類		粘土鉱物および造岩鉱物														備考		
		Mo-Mi-Hb	Mo-Ch_Mi-Hb	Mont	Mica	Hb	Ch(Fe)	Ch(Mg)	Qt	Pl	Crist	Mullite	K-fels	Halloy	Kaol	Pyrite	Au			
大寄-1	A	5	20			68			1592	342	171						82	坏	10~11C	大寄(Ⅱ)
大寄-2	B	6	10		181	271	429		1384	682	110					95		坏(小皿)	10~11C	大寄(Ⅱ)
大寄-3	C	6	20		80	316			1427	385							134	坏(小皿)	10~11C	大寄(Ⅰ)
大寄-4	B	6	10		124	306	218		1368	1247	161							坏(小皿)	10~11C	大寄(Ⅰ)
大寄-5	C	6	20		98	117			2179	420	153						86	高台碗	10~11C	大寄(Ⅰ)
大寄-6	D	7	9		167	117	134	112	2276	935								高台碗	10~11C	大寄(Ⅰ)
大寄-7	C	6	20		161	306			1716	845								高台碗	10~11C	大寄(Ⅱ)
大寄-8	D	7	9		289	258	212	74	1617	808								碗	10~11C	大寄(Ⅱ)
大寄-9	A	5	20			127			2041	336	117						94	壺	10~11C	大寄(Ⅱ)
大寄-10	E	7	20		195	119			2380	1836								壺	10~11C	大寄(Ⅱ)
大寄-11	D	7	9		183	119	135		2796	547								小型壺	10~11C	大寄(Ⅰ)
大寄-12	D	7	9		123	117	131		2053	840								羽釜	10~11C	大寄(Ⅱ)
大寄-13	D	7	9		155	135	163		2587	1127								羽釜	10~11C	大寄(Ⅰ)
大寄-14	E	7	20		113	99			1720	415	174							羽釜	10~11C	大寄(Ⅱ)
大寄-15	E	7	20		111	87			2051	1101	97							羽釜	10~11C	大寄(Ⅱ)
折原石道-1	C	6	20		79	128			2167	570	129							高台付坏	10C E	折原石道
折原石道-2	E	7	20		121	117			2665	824	96							坏	10C E	折原石道
折原石道-3	D	7	9		154	145	174	69	2288	569								坏	10C E	折原石道
折原石道-4	E	7	20		134	108			2329	1081								坏	10C E	折原石道
折原石道-5	D	7	9		141	96	167		2211	631								坏	10C E	折原石道
折原石道-6	A	5	20			69			2436	699								高台付坏	10C E	折原石道
折原石道-7	E	7	20		133	72			2823	1299	108							高台付坏	10C E	折原石道
折原石道-8	F	8	20		64				2219	500								羽釜	10C E	折原石道
折原石道-9	D	7	9		146	119	173	76	2647	566								羽釜	10C E	折原石道
折原石道-10	G	14	20						2595	414	127							羽釜	10C E	折原石道
折原石道-11	G	14	20						1904	494	118	51						羽釜	10C E	折原石道

Mont: モンモリロナイト Mica: 雲母類 Hb: 角閃石 Ch: 緑泥石 (Ch:Fe 一次反射, Ch:Mg 二次反射) Qt: 石英 Pl: 斜長石 Crist: クリスタバライト
Mullite: ムライト K-fels: カリ長石 Halloy: ハロイサイト Kaol: カオリナイト Pyrite: 黄鉄鉱 Au: 普通輝石 Py: 紫蘇輝石

第2表 化学分析表

試料番号	Na ₂ O	MgO	Al ₂ O ₃	SiO ₂	K ₂ O	CaO	TiO ₂	MnO	Fe ₂ O ₃	NiO	Total	備 考		
大寄-1	0.97	0.67	26.08	61.84	1.58	0.99	1.40	0.59	5.68	0.20	100.00	坏	10~11C	大寄(Ⅱ)
大寄-2	0.85	3.36	23.28	59.64	1.85	1.60	1.12	0.79	7.32	0.19	100.00	坏(小皿)	10~11C	大寄(Ⅱ)
大寄-3	1.05	4.75	22.14	57.57	2.56	2.03	1.29	0.72	7.89	0.00	100.00	坏(小皿)	10~11C	大寄(Ⅰ)
大寄-4	0.91	3.20	21.50	59.90	1.80	2.92	1.38	1.08	7.31	0.00	100.00	坏(小皿)	10~11C	大寄(Ⅰ)
大寄-5	1.15	1.70	20.65	60.09	2.81	1.25	1.27	1.29	9.64	0.16	100.01	高台碗	10~11C	大寄(Ⅰ)
大寄-6	0.66	0.75	20.67	65.01	1.62	1.55	1.46	0.81	7.47	0.00	100.00	高台碗	10~11C	大寄(Ⅰ)
大寄-7	1.52	3.28	22.18	54.24	2.64	3.10	1.41	1.25	10.20	0.18	100.00	高台碗	10~11C	大寄(Ⅱ)
大寄-8	0.69	4.03	22.60	52.25	2.85	1.90	1.28	1.26	13.10	0.05	100.01	碗	10~11C	大寄(Ⅱ)
大寄-9	0.93	0.94	23.81	59.02	3.61	1.07	1.23	0.91	8.40	0.09	100.01	甕	10~11C	大寄(Ⅱ)
大寄-10	0.81	2.22	21.46	58.03	2.94	1.40	1.31	1.06	10.56	0.21	100.00	甕	10~11C	大寄(Ⅱ)
大寄-11	1.36	1.68	20.72	62.30	2.52	1.59	1.45	0.90	7.47	0.00	99.99	小型甕	10~11C	大寄(Ⅰ)
大寄-12	1.17	0.37	22.29	64.16	2.71	1.19	0.88	0.50	6.60	0.12	99.99	羽釜	10~11C	大寄(Ⅱ)
大寄-13	1.14	0.82	22.37	59.73	2.38	1.15	1.71	1.20	9.50	0.00	100.00	羽釜	10~11C	大寄(Ⅰ)
大寄-14	0.92	0.60	26.40	62.65	1.93	1.07	1.26	0.40	4.74	0.04	100.01	羽釜	10~11C	大寄(Ⅱ)
大寄-15	1.99	0.77	21.64	57.86	1.63	2.09	1.48	1.30	11.01	0.24	100.01	羽釜	10~11C	大寄(Ⅱ)
折原石道-1	1.08	1.60	24.12	55.80	2.07	0.72	1.04	1.80	11.77	0.01	100.01	高台付坏	10C E	折原石道
折原石道-2	1.10	0.50	19.22	65.61	1.06	1.48	1.13	0.70	9.19	0.01	100.00	坏	10C E	折原石道
折原石道-3	0.94	1.04	21.07	60.53	1.87	0.92	1.46	1.12	10.72	0.33	100.00	坏	10C E	折原石道
折原石道-4	1.27	0.89	22.84	61.91	1.38	1.05	1.16	0.76	8.63	0.10	99.99	坏	10C E	折原石道
折原石道-5	1.32	0.83	21.90	62.67	1.48	1.15	1.32	0.77	8.55	0.00	99.99	坏	10C E	折原石道
折原石道-6	1.57	1.16	20.95	57.57	2.68	1.21	1.39	1.58	11.89	0.00	100.00	高台付坏	10C E	折原石道
折原石道-7	1.09	1.21	23.09	59.88	3.26	0.73	1.09	0.89	8.33	0.44	100.01	高台付坏	10C E	折原石道
折原石道-8	1.61	0.92	23.85	54.91	1.69	0.87	1.37	1.61	12.96	0.20	99.99	羽釜	10C E	折原石道
折原石道-9	0.93	0.98	22.53	58.31	1.61	0.53	1.30	1.15	12.31	0.36	100.01	羽釜	10C E	折原石道
折原石道-10	1.05	1.30	22.45	59.45	1.74	0.86	1.47	1.13	10.55	0.00	100.00	羽釜	10C E	折原石道
折原石道-11	0.78	1.02	19.62	65.48	1.48	0.87	1.03	1.13	8.60	0.00	100.01	羽釜	10C E	折原石道
											0.00			

第3表タイプ分類一覧表

試料 №	タイプ 分類	備考	
大寄-1	A	环	10~11C 大寄(II)
大寄-9	A	壘	10~11C 大寄(II)
折原石道-6	A	高台付环	10C E 折原石道
大寄-2	B	环(小皿)	10~11C 大寄(II)
大寄-4	B	环(小皿)	10~11C 大寄(I)
大寄-3	C	环(小皿)	10~11C 大寄(I)
大寄-5	C	高台碗	10~11C 大寄(I)
大寄-7	C	高台碗	10~11C 大寄(II)
折原石道-1	C	高台付环	10C E 折原石道
折原石道-3	D	环	10C E 折原石道
折原石道-5	D	环	10C E 折原石道
大寄-12	D	羽釜	10~11C 大寄(II)
大寄-13	D	羽釜	10~11C 大寄(I)
折原石道-9	D	羽釜	10C E 折原石道
大寄-8	D	碗	10~11C 大寄(II)
大寄-6	D	高台碗	10~11C 大寄(I)
大寄-11	D	小型壘	10~11C 大寄(I)
折原石道-2	E	环	10C E 折原石道
折原石道-4	E	环	10C E 折原石道
大寄-10	E	壘	10~11C 大寄(II)
折原石道-7	E	高台付环	10C E 折原石道
大寄-14	E	羽釜	10~11C 大寄(II)
大寄-15	E	羽釜	10~11C 大寄(II)
折原石道-8	F	羽釜	10C E 折原石道
折原石道-10	G	羽釜	10C E 折原石道
折原石道-11	G	羽釜	10C E 折原石道

第4表土器分類一覧表

試料 №	タイプ 分類	備考	
P l が高く異質			
大寄-10	E	壘	10~11C 大寄(II)
Q t が低く異質			
大寄-1	A	环	10~11C 大寄(II)
大寄-14	E	羽釜	10~11C 大寄(II)
M g O が高く異質			
大寄-2	B	环(小皿)	10~11C 大寄(II)
大寄-3	C	环(小皿)	10~11C 大寄(I)
大寄-4	B	环(小皿)	10~11C 大寄(I)
大寄-7	C	高台碗	10~11C 大寄(II)
大寄-8	D	碗	10~11C 大寄(II)
F e : O 2 が高く異質			
大寄-5	C	高台碗	10~11C 大寄(I)
大寄-9	A	壘	10~11C 大寄(II)
大寄-10	E	壘	10~11C 大寄(II)
折原石道-1	C	高台付环	10C E 折原石道
折原石道-6	A	高台付环	10C E 折原石道
折原石道-7	E	高台付环	10C E 折原石道
大寄-12	D	羽釜	10~11C 大寄(II)
大寄-13	D	羽釜	10~11C 大寄(I)
大寄-15	E	羽釜	10~11C 大寄(II)
F e : O 2 が低く異質			
大寄-6	D	高台碗	10~11C 大寄(I)
大寄-11	D	小型壘	10~11C 大寄(I)
折原石道-2	E	环	10C E 折原石道
折原石道-3	D	环	10C E 折原石道
折原石道-4	E	环	10C E 折原石道
折原石道-5	D	环	10C E 折原石道
折原石道-8	F	羽釜	10C E 折原石道
折原石道-9	D	羽釜	10C E 折原石道
折原石道-11	G	羽釜	10C E 折原石道
折原石道-10	G	羽釜	10C E 折原石道

写真図版



大寄遺跡 I 区全景



大寄遺跡 I 区北半全景



大寄遺跡Ⅰ区獨立柱建物群



大寄遺跡Ⅰ区全景（北西より）



大寄遺跡 I 区全景 (南東より)



大寄遺跡 I 区



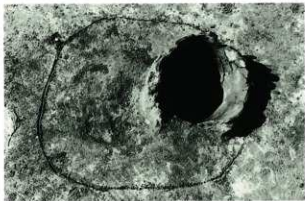
大寄遺跡Ⅰ区全景（西より）



Ⅰ区掘立柱建物群（南西より）



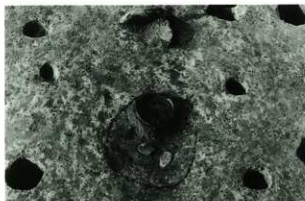
I区第1号住居跡



I区第3号住居跡 埋壺炉



I区第1号住居跡



I区第3号住居跡 炉



I区第2号住居跡・第3号性格不明遺構



I区第5号住居跡



I区第3号住居跡



I区第6号住居跡



I区第8·9号住居跡



I区第14号住居跡 遺物出土状況



I区第10号住居跡



I区第16号住居跡



I区第11号住居跡



I区第18号住居跡



I区第14号住居跡



I区第19号住居跡



I区第19号住居跡 カマド



I区第21号住居跡



I区第19号住居跡 遺物出土状況



I区第21号住居跡 カマド



I区第19号住居跡 遺物出土状況



I区第24~26・28号住居跡



I区第20号住居跡 カマド



I区第24~26・28号住居跡



I区第31号住居跡



I区第37・38号住居跡 遺物出土状況



I区第32号住居跡



I区第38号住居跡 カマド



I区第32号住居跡 遺物出土状況



I区第43・44号住居跡



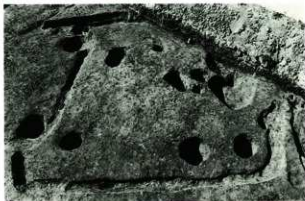
I区第37・38号住居跡



I区第45～51号住居跡



I 区第49~51号住居跡



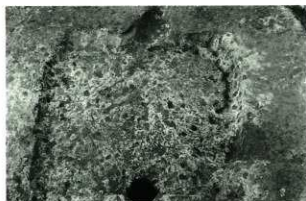
I 区第56号住居跡



I 区第52号住居跡



I 区第57号住居跡 遺物出土状況



I 区第54号住居跡



I 区第57号住居跡 繩物石出土状況



I 区第54・55号住居跡



I 区第58号住居跡 遺物出土状況



I 区第58号住居跡 遺物出土狀況



I 区第66・67号住居跡



I 区第59号住居跡



I 区第67号住居跡 遺物出土狀況



I 区第61号住居跡



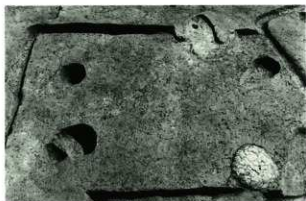
I 区第68・70号住居跡



I 区第64・66・67号住居跡



I 区第71号住居跡



I区第72号住居跡



I区第78号住居跡



I区第73号住居跡



I区第78号住居跡 カマド遺物出土状況



I区第73・74号住居跡



I区第79号住居跡



I区第75~77号住居跡



I区第80号住居跡



I区第82~84号住居跡



I区第91号住居跡



I区第87・88号住居跡



I区第92号住居跡



I区第90号住居跡



I区第93号住居跡



I区第90号住居跡 カマド



I区第93号住居跡 鉄器出土状況



I区第93・94・96・97号住居跡



I区第101号住居跡



I区第97号住居跡



I区第102・106号住居跡



I区第99号住居跡



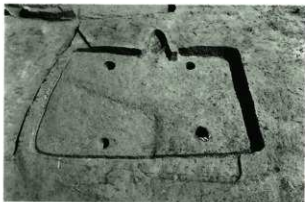
I区第103号住居跡 遺物出土状況



I区第99号住居跡 遺物出土状況



I区第103号住居跡 カマド



I区第106号住居跡



I区第111号住居跡 遺物出土状況



I区第109号住居跡



I区第112号住居跡



I区第110号住居跡



I区第113号住居跡



I区第111号住居跡



I区第113号住居跡 カマド



I区第114号住居跡



I区第127号住居跡



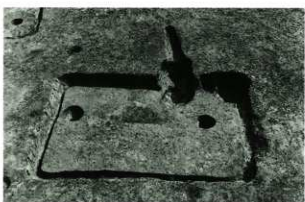
I区第117号住居跡



I区第128~131号住居跡



I区第119号住居跡



I区第132号住居跡



I区第126号住居跡



I区第132号住居跡 遺物出土状況



I区第132号住居跡 カマド遺物出土状況



I区第136・137号住居跡



I区第133号住居跡



I区第139号住居跡 カマド遺物出土状況



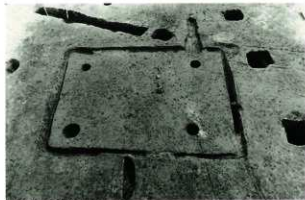
I区第134号住居跡



I区第143～145号住居跡



I区第134号住居跡 カマド遺物出土状況



I区第146号住居跡



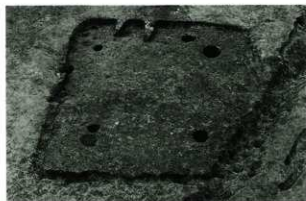
I区第146号住居跡 カマド



I区第150号住居跡 カマド遺物出土状況



I区第147号住居跡



I区第151号住居跡



I区第149号住居跡



I区第151号住居跡 カマド周辺遺物出土状況



I区第150号住居跡



I区第151号住居跡 カマド周辺遺物出土状況



I 区第152号住居跡



I 区第153号住居跡 カマド周辺遺物出土状況



I 区第153号住居跡



I 区第153・154号住居跡 カマド



I 区第153号住居跡 遺物出土状況



I 区第155号住居跡



I 区第153・154号住居跡



I 区第155・156号住居跡



I区第156·157号住居跡



I区第160号住居跡



I区第157号住居跡



I区第161号住居跡



I区第158~160号住居跡



I区第162·163号住居跡



I区第159号住居跡



I区第164号住居跡



I区第165号住居跡



I区第171号住居跡 カマド遺物出土状況



I区第166・168号住居跡



I区第172号住居跡 撮影方



I区第168号住居跡



I区第172号住居跡 貯藏穴



I区第170・171号住居跡



I区第175号住居跡



I区第176号住居跡



I区第180・181号住居跡・第78・79号土坑



I区第177～179号住居跡



I区第186号住居跡



I区第178号住居跡



I区第186号住居跡 遺物出土状況



I区第178号住居跡 カマド



I区第186号住居跡 カマド周辺遺物出土状況



I区第186号住居跡 カマド



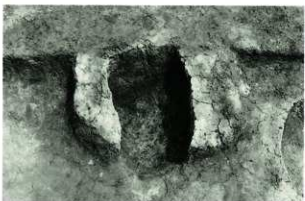
I区第190号住居跡



I区第187・188号住居跡



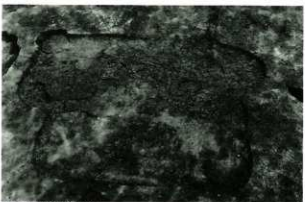
I区第193号住居跡



I区第187号住居跡 カマド



I区第194号住居跡



I区第189号住居跡



I区第194号住居跡 2号土壇



I 区第194·195号住居跡



I 区第200号住居跡



I 区第195号住居跡



I 区第200号住居跡 遺物出土状況



I 区第196号住居跡



I 区第202·203号住居跡



I 区第197·198号住居跡



I 区第202·203号住居跡 遺物出土状況



I区第202号住居跡 貯藏穴



I区第207号住居跡



I区第203号住居跡 カマド



I区第208号住居跡



I区第204・205号住居跡



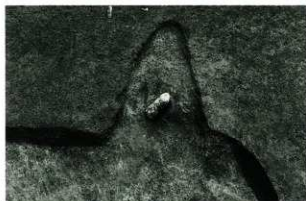
I区第208号住居跡 カマド



I区第205号住居跡 遺物出土状況



I区第209号住居跡



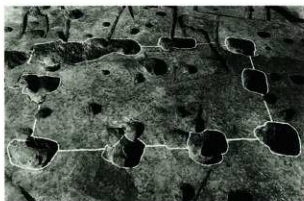
I区第209号住居跡 カマド



I区第2号掘立柱建物跡



I区第210号住居跡



I区第3号掘立柱建物跡



I区第211号住居跡



I区第4・5号掘立柱建物跡



I区第1号掘立柱建物跡



I区第4・5号掘立柱建物跡



I 区第 4 · 5 号掘立柱建物跡



I 区第 9 号掘立柱建物跡



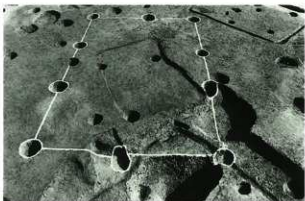
I 区第 6 号掘立柱建物跡



I 区第 10 · 11 号掘立柱建物跡



I 区第 7 号掘立柱建物跡



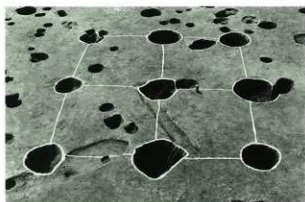
I 区第 13 号掘立柱建物跡



I 区第 8 号掘立柱建物跡



I 区第 15 号掘立柱建物跡



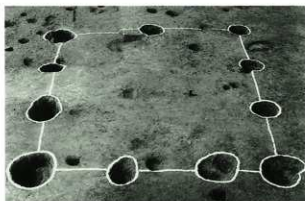
I区第16号掘立柱建物跡



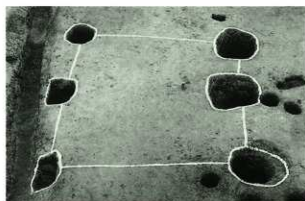
I区第20号掘立柱建物跡



I区第17号掘立柱建物跡



I区第21号掘立柱建物跡



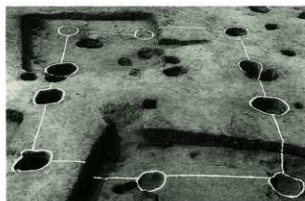
I区第18号掘立柱建物跡



I区第21号掘立柱建物跡



I区第19号掘立柱建物跡



I区第22号掘立柱建物跡



I区第9号溝跡



I区第2号井戸跡 遺物出土状況



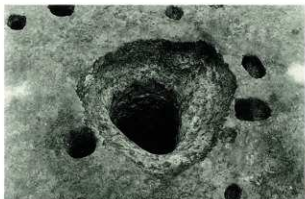
I区第1号井戸跡



I区第3号井戸跡



I区第2号井戸跡 断面



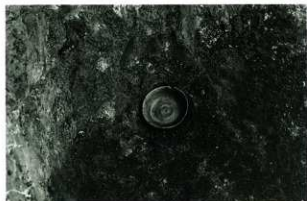
I区第5号井戸跡



I区第2号井戸跡



I区第3号土填



I区第17号土坑 遗物出土状况



I区第78号土坑



I区第28号土坑



I区第124号土坑 人骨出土状况



I区第56号土坑



I区第2号性格不明遗物



大寺遺跡Ⅱ区全景



大寺遺跡Ⅱ区全景



大寄遺跡Ⅱ区全景（中心より南西）



大寄遺跡Ⅱ区西側住居跡群（西より）



大寄遺跡Ⅱ区西側住居跡群（北より）



大寄遺跡Ⅱ区西側住居跡群（北より）



大寄遺跡Ⅱ区第1号柵列跡周辺



大寄遺跡Ⅱ区第1号柵列跡周辺



II区第1号住居跡



II区第7号住居跡 遺物出土状況



II区第4・5号住居跡



II区第8号住居跡



II区第7号住居跡



II区第9号住居跡



II区第7号住居跡 遺物出土状況



II区第12号住居跡



II区第12号住居跡 カマド周辺遺物出土状況



II区第15号住居跡



II区第13号住居跡



II区第15号住居跡 カマド



II区第14号住居跡



II区第16号住居跡



II区第14号住居跡 遺物出土状況



II区第16号住居跡 遺物出土状況



II区第16号住居跡 カマド



II区第21号住居跡 遺物出土状況



II区第18号住居跡



II区第21号住居跡 カマド



II区第18号住居跡 遺物出土状況



II区第23号住居跡



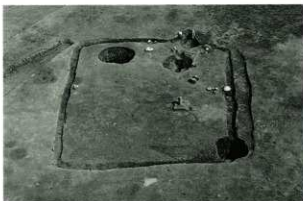
II区第21号住居跡



II区第23号住居跡



II区第23号住居跡 カマド



II区第27号住居跡



II区第23号住居跡 貯蔵穴



II区第28・29号住居跡



II区第26号住居跡



II区第28号住居跡



II区第26号住居跡 カマド



II区第28号住居跡 カマド



II区第29号住居跡



II区第35号住居跡



II区第30号住居跡



II区第35号住居跡 カマド



II区第30号住居跡 遺物出土状況



II区第36号住居跡



II区第33号住居跡



II区第38号住居跡



II区第38号住居跡 遺物出土状況



II区第41号住居跡



II区第38号住居跡 遺物出土状況



II区第46号住居跡



II区第39号住居跡



II区第48号住居跡



II区第39号住居跡 カマド



II区第48号住居跡 遺物出土状況



II区第50・51号住居跡



II区第55号住居跡・第7号井戸跡



II区第53号住居跡



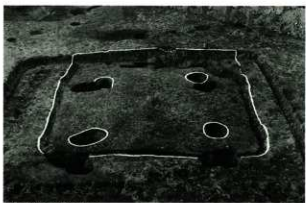
II区第55号住居跡 カマド



II区第53号住居跡 遺物出土状況



II区第56号住居跡・第25号井戸跡



II区第55号住居跡



II区第57号住居跡