

第7号井戸跡



第9号井戸跡及び付帯施設



第11号井戸跡



第12号井戸跡



第13号井戸跡



第26号井戸跡



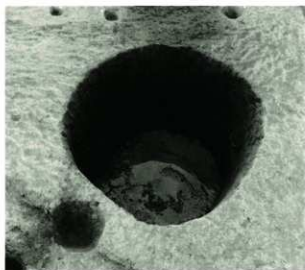
第28号井戸跡遺物出土状況



第28号井戸跡・第72号土壙遺物出土状況



第30号井戸跡



第31号井戸跡



第32号井戸跡



第32号井戸跡板碑出土状況



第33号井戸跡遺物出土状況



第35号井戸跡



第36号井戸跡



第38号井戸跡遺物出土状況



第40・41・42号井戸跡



第43・46号井戸跡



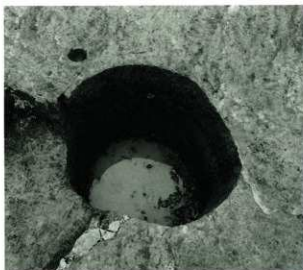
第44号井戸跡



第45号井戸跡



第48号井戸跡



第50号井戸跡



第57・58号井戸跡



第59号井戸跡



第60号井戸跡



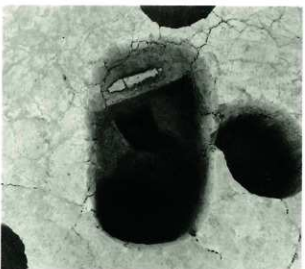
第61号井戸跡



第62号井戸跡



TG 5 - P<sub>5</sub>壺出土状況



P<sub>196</sub>短刀出土状況



P<sub>466</sub>長頸瓶出土状況





第1号住居跡3 (第11图)



第1号住居跡4 (第11图)



第2号住居跡2 (第12图)



第4号住居跡2 (第19图)



第4号住居跡3 (第19图)



第4号住居跡6 (第19图)



第4号住居跡8 (第19图)



第4号住居跡9 (第19图)



第5号住居跡3 (第21图)



第6号住居跡1 (第24图)



第6号住居跡3 (第24図)



第6号住居跡7 (第24図)



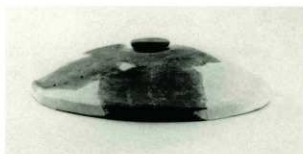
第7号住居跡1 (第25図)



第8号住居跡4 (第27図)



第9号住居跡3 (第28図)



第9号住居跡4 (第28図)



第11号住居跡1 (第30図)



第10号溝2 (第67図)



第30号溝1 (第70図)



第53号溝1 (第66図)



第54号溝 4 (第56図)



第64号溝 1 (第61図)



第71号溝 2 (第62図)



第60号井戸跡 1 (第97図)



第60号井戸跡 2 (第97図)



グリッド15 (第120図)



第10号溝 8 (第68図)



第14号溝 2 (第64図)



第14号溝 3 (第64図)



第14号溝 4 (第64図)





第14号溝 5 (第64図)



第18号溝 2 (第68図)



第26号溝 1 (第69図)



第31号溝 6 (第71図)



第31号溝 9 (第71図)



第31号溝11 (第71図)



第35号溝 1 (第60図)



第35号溝 2 (第60図)



第35号溝 3 (第60図)



第35号溝 4 (第60図)



第35号溝 5 (第60図)



第35号溝 8 (第60図)



第35号溝 9 (第60図)



第35号溝 10 (第60図)



第41号溝 1 (第65図)



第41号溝 2 (第65図)



第48号溝 1 (第61図)



第52号溝 3 (第65図)



第64号溝 2 (第61図)



第78号溝 18 (第63図)



第78号溝27 (第63図)



第79号溝1 (第63図)



第82号溝1 (第63図)



第30号井戸跡2 (第93図)



第33号井戸跡1 (第94図)



第33号井戸跡2 (第94図)



第113号土壇1 (第112図)



ビット6 (第119図)



ビット12 (第119図)



グリッド調査区出土26 (第120図)



第4号住居跡15 (第19図)



第4号住居跡22 (第19図)



第4号住居跡17 (第19図)



第4号住居跡23 (第19図)



第10号溝6 (第67図)



第52号土壇1 (第114図)



第74号土壙 5・6 (第111図)



ビット9 (第119図)



ビット11 (第119図)



グリッド8・9・10 (第120図)



第35号溝13 (第61図)



第34号井戸跡1 (第96図)



第65号土壙19 (第115図) 第65号土壙20 (第115図)



第1号溝14 (第57図)



第9号溝2 (第67図)



第25号溝6 (第69図)



第25号溝8 (第69図)



第30号溝5 (第70図)



第30号溝8 (第70図)



第30号溝9 (第70図)



第30号溝10 (第70図)



第31号溝23 (第72図)



第31号溝31 (第72図)



第31号溝32 (第72図)



第31号溝33 (第72図)





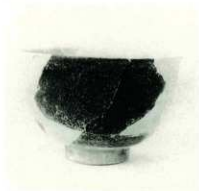
第31号溝34 (第72図)



第43号溝3 (第76図)



第53号溝8 (第66図)



第12号井戸跡3 (第93図)



第60号井戸跡2 (第97図)



第30号土壙1 (第110図)



第65号土壙2 (第115図)



第65号土壙3 (第115図)



第65号土壙4 (第115図)



第65号土壙5 (第115図)



第65号土壙6 (第115図)



第65号土壙7 (第115図)



第65号土壙 8 (第115図)



第65号土壙11 (第115図)



ビット14 (第119図)



グリッド36 (第121図)



グリッド44 (第121図)



第31号溝35 (第72図)



第65号土壙17 (第115図)



第65号土壙18 (第115図)



第53号溝13 (第66図)



SD44-11 (第77図)



SD52-9 (第65図)



グリッド37 (第121図)

中国製染付



SD1-17 (第57図)



SD10-10 (第68図)



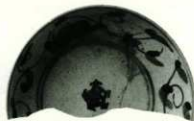
SD30-12 (第70図)



SD31-22 (第72図)

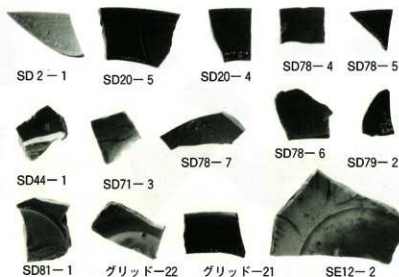


SD44-6 (第77図)

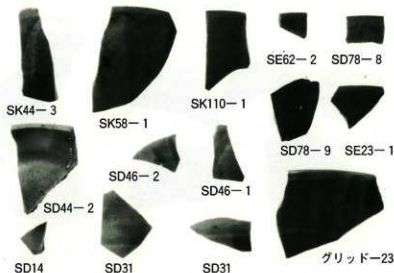


SK65-13 (第115図)

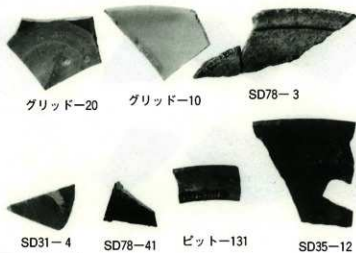
染付



中国製青磁破片(1)



中国製青磁破片(2)



中世施釉陶磁器等破片



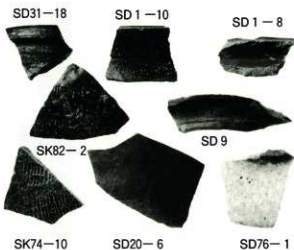
第37号土壌 渥美焼大甕破片（口縁～肩部）



第74号土壌 7・8 渥美焼壺破片



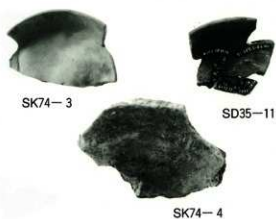
（胴部）



渥美・常滑焼破片



（底部）



かわらけ・播鉢破片



第71号溝4 (第62回)  
雁股鍔 (X線写真)



第78号溝43 (第63回)  
鍔小札 (X線写真)



第75号溝1 (第62回)  
古銭 (X線写真)



グリッド56 (第122回)  
用途不明鉄製品 (X線写真)



1

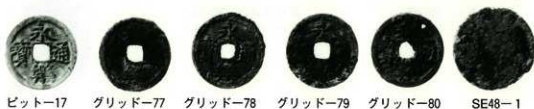
第74号土壌12 (第112回)  
短刀 (X線写真)



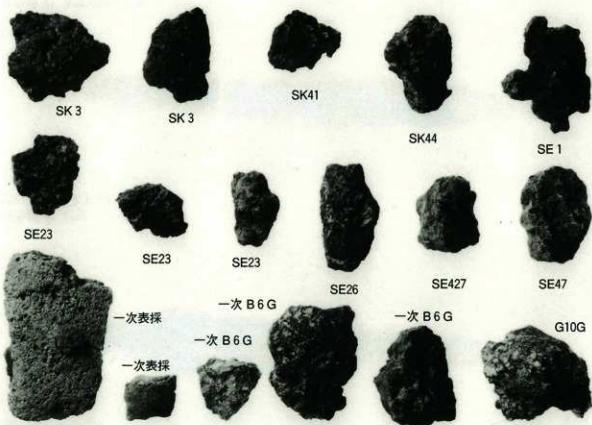
2

ビット16 (第119回)  
短刀 (X線写真)

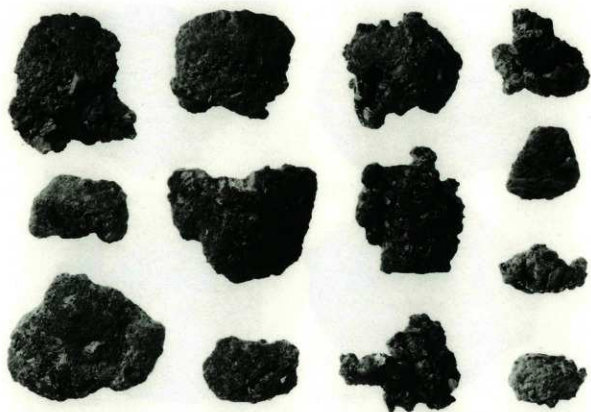




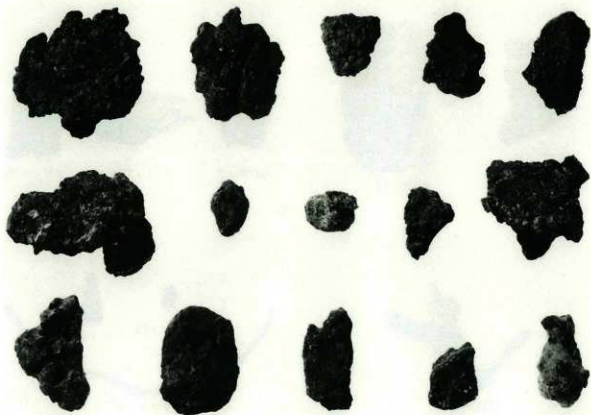
古銭



鉄滓



SD31鉄滓(1)



SD31鉄滓(2)



SD31-43



SD31-42



SE60-8



SD31-41

鉄滓



SD31-40



SD25-13

羽口



SD30-2



グリッド16



グリッド65

硯



SD31-89

自在鉈



グリッド69 グリッド70

グリッド72

鉄製品



第1号溝40 (第60図)



第31号溝62 (第74図)



第31号溝63 (第74図)



第31号溝64 (第74図)



第31号溝65 (第74図)



第74号土壇9 (第111図)



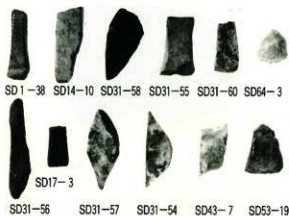
第1号溝37 (第60図)



第52号溝10 (第66図)



SK42-2



SD1-38 SD14-10 SD31-58 SD31-55 SD31-60 SD64-3



SD17-3 SD31-56 SD31-57 SD31-54 SD43-7 SD53-19

石鍋 第34号土壌 (第110回)

砥石



SE13-7 SE60-10 SE30-5 SK6-3 SK37-2 グリッド-68



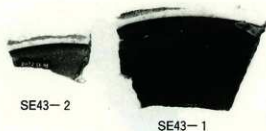
SE31-4 SE44-3 SE46-2 SE26-4 ビット-19

砥石



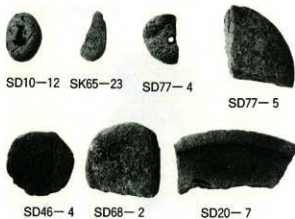
グリッド-66 SK34-2

砥石



SE43-2

SE43-1



SD10-12 SK65-23 SD77-4

SD77-5

SD46-4 SD68-2 SD20-7

撻鉢転用砥石

石製品



第1号满18 (第58图)



第1号满19 (第58图)



第1号满20 (第58图)



第1号满23 (第58图)



第1号满22 (第58图)



第1号满26 (第59图)



第1号满27 (第59图)



第1号满30 (第59图)





第30号清15 (第70图)



第30号清14 (第70图)



第30号清18 (第71图)



第32号井戸跡1 (第94图)



第41号清9 (第65图)



第44号清12 (第77图)



第7号井戸跡6 (第92图)



第9号井戸跡4 (第93图)



第31号井戸跡1 (第94图)



第48号井戸跡 2 (第95図)



第72号土壌 1 (第116図)



第18号溝 4 (第68図)

SD14-8



SD14-7



SD14-9



SD35-14



SD20-8



SD30-16



SD30-17



SD31-50



SD31-50

SE37-5



SE61-1



SD41-7



SD41-5



SE11-6



SE35-2



SE13-6



SE35-1



SE19-2



SE7-7



SE48-3



第1号溝42 (第60図)



第1号溝43 (第60図)



第30号溝23 (第71図)



第31号溝21 (第71図)



第30号溝68 (第75図)



第31号溝71 (第75図)



第28号井戸跡1 (第96図)



第11号井戸跡3 (第92図)



第31号溝66 (第75図)



第31号溝67 (第75図)



第7号井戸跡10 (第92図)



第30号井戸跡4 (第93図)



第7号井戸跡11 (第92図)



第11号井戸跡4 (第92図)



第31号溝70 (第75図)



第35号溝15 (第61図)



第35号溝20 (第61図)



第31号溝72 (第75図)



第65号土壇24 (第116図)



第26号井戸跡 5 (第90图)



第33号井戸跡 3 (第94图)



第38号井戸跡 4 (第97图)



第46号井戸跡 3 (第95图)



第1号清44 (第60图)



第36号井戸跡 3 (第94图)



第22号井戸跡 1 (第90图)



第74号土壙14 (第112图)



第35号清17 (第61图)



第62号井戸跡 1 (第91图)



A



B



C



D



E



F

第74号土壙16 (第112图)



第44号溝16  
(第78图)



第22号井戸跡2  
(第90图)



第62号井戸跡6  
(第91图)



第31号溝73 (第75图)



第31号溝74  
(第75图)



第68号溝3  
(第62图)



第31号溝77  
(第75图)



第74号土壙17  
(第112图)



第82号土壙1  
(第117图)



第37号井戸跡6  
(第97图)



第31号溝75 (第75図)



第31号溝83  
(第76図)



第31号溝84 (第76図)



第30号溝19  
(第71図)



第31号溝79  
(第75図)



第31号溝86  
(第76図)



第121号土壙 5  
(第113図)



第121号土壙 6 (第113図)



第31号溝85  
(第76図)



第31号溝88  
(第76図)



第35号溝21  
(第61図)



第20号井戸跡 5  
(第96図)



第30号井戸跡 6  
(第93図)



第30号井戸跡 7  
(第93図)

第7号井戸跡 蘇民将来符1号 (第92図)



8-1

8-2

8-3

8-4

8-5

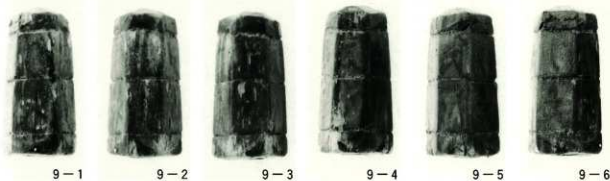
8-6



8-7

8-8

蘇民将来符2号 (第92図)



9-1

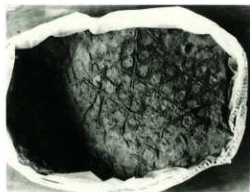
9-2

9-3

9-4

9-5

9-6



第35号溝 苧



第23号溝 イヌ頭骨



## 報告書抄録

ふりがな	どうちいせき							
書名	堂地遺跡							
副書名	首都圏中央連絡自動車道（川島地区）関係埋蔵文化財発掘調査報告							
巻次								
シリーズ名	埼玉県埋蔵文化財調査事業団報告書							
シリーズ番号	第266集							
著者氏名	若松良一・大谷 徹・高田大輔							
編集機関	財団法人 埼玉県埋蔵文化財調査事業団							
所在地	〒369-0108 埼玉県大里郡大里村船木台4-4-1					TEL0493-39-3955		
発行年月日	西暦2000（平成12）年11月30日							
ふりがな 所収遺跡	ふりがな 所在地	コード		北緯 ° ' "	東経 ° ' "	調査期間	調査面積 (㎡)	調査原因
		市町村	遺跡番号					
どうちいせき 堂地遺跡	さいたまけんとよこすけ 埼玉県比企郡 川島町大字 かみい（かみい）どうち 上伊草字堂地 1024-1	11346	20	35° 58'30"00	139° 27'47"35	19990201 ～ 19990331 19991001 ～ 20000331	7,100	道路建設
所収遺跡	種別	主な時代	主な遺構		主な遺物			特記事項
堂地遺跡	集落跡	古墳時代 奈良・平安 時代  中世  近世	井戸 1基 竪穴住居跡 11軒 溝 7条 井戸 3基 土塼 9基  掘立柱建物跡 8棟 塀跡 3面 門跡 1基 溝 37条 井戸 32基 土塼 25基  溝 15条 井戸 10基 土塼 7基	土師器 須恵器・土師器・陶硯・灰軸陶器・緑軸陶器・「幸」墨書須恵器  中国製青磁・白磁・緑軸盤・青花・かわらけ・渥美焼・常滑焼・古瀬戸・瓦質土器・腰刀・雁又鏃・大鍬小札・石鍋・温石・砥石・分銅石・板碑・宝篋印塔・漆器輪・折敷・曲物・箸・堅杵・蘇民将来符  唐津碗・肥前系碗・織部焼・志野焼・瀬戸美濃系陶器・焙烙・播鉢・灯明受皿・下駄・背負梯子・石臼・茶臼	13世紀前葉の磨館跡 13世紀末から16世紀中葉の板碑群  中世後期から近世に続く屋敷跡			

埼玉県埋蔵文化財調査事業団報告書 第266集

---

比企郡川島町

---

## 堂地遺跡

---

首都圏中央連絡自動車道（川島地区）関係  
埋蔵文化財発掘調査報告

平成12年11月20日印刷  
平成12年11月30日発行

発行／財団法人埼玉県埋蔵文化財調査事業団  
〒369-0108 大里郡大里村船木台4-4-1  
電話 0493(39)3955

印刷／関東図書株式会社



堂地遺跡 全体測量図 1:200

