



遺跡全景（南軸上空から）



令和2年度調査区全景（北から）



令和3年度調査区全景（北から）



SK01 完掘 (南から)



SK03 検出状況 (北西から)



SK03 完掘 (北から)



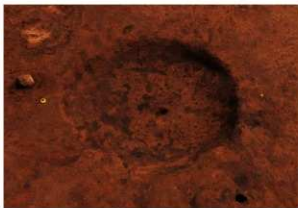
SK04 遺物出土状況 (南から)



SK04 完掘 (南から)



SK10 土層断面 (西から)



SK10 完掘 (西から)



SK11 完掘 (南から)



SK15 完掘 (東から)



SK22 完掘 (南西から)



SK40 完掘 (南東から)



SK91 完掘 (南東から)



SK99 完掘 (北から)



SK102 完掘 (西から)



SK111a・SK111b 完掘 (南東から)



SK112 完掘 (北から)



SK114 完掘 (東から)



SK116 土層断面 (北から)



SK116 完掘 (北から)



SK130 土層断面 (北から)



SK130 完掘 (北から)



SK136 土層断面 (西から)



SK136 完掘 (西から)



SK140 土層断面 (西から)



SK140 完掘 (西から)



SK151 土層断面 (北から)



SK151 完掘 (北西から)



SK155 土層断面 (北から)



SK155 完掘 (北西から)



SK157 完掘 (西から)



SK169 完掘 (南西から)



SK175 完掘 (南から)



SK176 完掘 (南から)



SK177 完掘 (西から)



SK181 完掘 (西から)



SK189 検出状況 (北西から)



SK189 完掘 (南から)



SK203 完掘 (東から)



SK204 完掘 (東から)



SK208 完掘 (西から)



SK209 完掘 (東から)



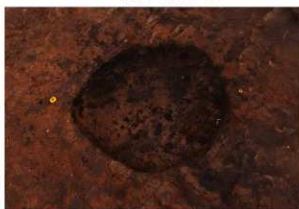
SK210 完掘 (東から)



SK212 完掘 (南西から)



SK214 完掘 (南東から)



SK217 完掘 (南から)



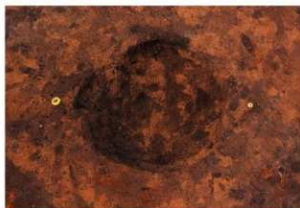
SK237 完掘 (南から)



SK239 完掘 (西から)



SK243 土層断面 (南から)



SK243 完掘 (南から)



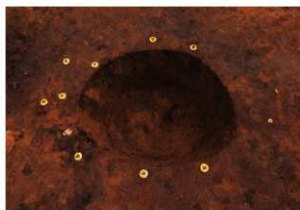
SK246 検出状況 (西から)



SK246 完掘 (西から)



SK252 土層断面 (西から)



SK252 完掘 (西から)



SK253 土層断面 (北から)



SK253 完掘 (北から)



SK258 土層断面 (東から)



SK258 完掘 (東から)



SK260 土層断面 (東から)



SK260 完掘 (東から)



SK261 土層断面 (東から)



SK261 遺物出土状況 (南から)



SK261 土層断面 (東から)



SK261 完掘 (南東から)



SK262 検出状況 (西から)



SK262 完掘 (西から)



SK273 土層断面 (東から)



SK273 完掘 (東から)



SK274 土層断面 (南から)



SK274 完掘 (南から)



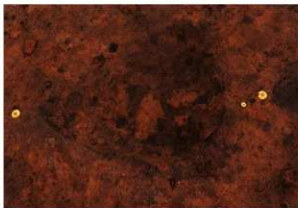
SK278 土層断面 (南から)



SK278 完掘 (南から)



SK287 土層断面 (東から)



SK287 完掘 (東から)



SK288 土層断面 (南から)



SK288 完掘 (南から)



SK296 土層断面 (南西から)



SK296 完掘 (南西から)



SK301 土層断面 (西から)



SK301 完掘 (南西から)



SK308 土層断面 (東から)



SK308 完掘 (東から)



SK315 土層断面 (東から)



SK315 完掘 (東から)



SK319 土層断面 (西から)



SK319 完掘 (西から)



SK329 土層断面 (北西から)



SK329 完掘 (東から)



SK323 完掘 (北から)



SK①完掘 (北から)



SK131 土層断面 (南から)



SK131 完掘 (南から)



SKT122 土層断面 (西から)



SKT122 完掘 (南西から)



SKF08 土層断面 (西から)



SKF08 完掘 (西から)



SKF09 土層断面 (西から)



SKF09 完掘 (西から)



SK12a・SK12b 土層断面 (南西から)



SK12a・SK12b 完掘 (南西から)



SKF14 土層断面 (南から)



SKF14 完掘 (南から)



SKF46 土層断面 (南から)



SKF46 完掘 (南から)



SKF70 土層断面 (南東から)



SKF70 完掘 (南東から)



SKF94 土層断面 (北東から)



SKF94 完掘 (北東から)



SKF98 土層断面 (南西から)



SKF98 完掘 (南から)



SKF129 土層断面 (北西から)



SKF129 完掘 (北西から)



SKF236 遺物出土状況 (東から)



SKF174 土層断面 (南西から)



SKF174 完掘 (南西から)



SKF236 土層断面 (東から)



SKF236 完掘 (北東から)



SKF245 土層断面 (南東から)



SKF245 完掘 (南東から)



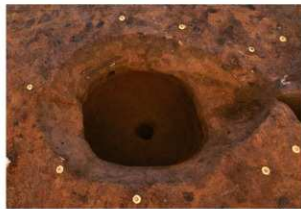
SKF245 完掘 (南東から)



SKF250・SKF251 完掘 (南西から)



SKF250 土層断面 (南西から)



SKF250 完掘 (南西から)



SKF251 土層断面 (南西から)



SKF251 完掘 (西から)



SKF254 土層断面 (南から)



SKF254 完掘 (南から)



SKF256 被熱状況 (南から)



SKF256 完掘 (南から)



SKF256 土層断面 (南から)



SKF255 土層断面 (南東から)



SKF255 完掘 (南東から)



SKF257 土層断面 (南東から)



SKF257 完掘 (南東から)



SKF263 土層断面 (北西から)



SKF263 完掘 (北から)



SKF266 土層断面 (北東から)



SKF266 完掘 (北東から)



SKF268 土層断面 (北西から)



SKF268 完掘 (西から)



SKF275 土層断面 (北から)



SKF275 完掘 (北から)



SKF292 土層断面 (西から)



SKF292 完掘 (西から)



SKF292 土層断面 (西から)



SKF292 完掘 (西から)



SKF305 土層断面 (南西から)



SKF305 完掘 (南西から)



SKF309・SK310 土層断面 (南西から)



SKF309・SK310 完掘 (南から)



SKF328・SN264 土層断面 (北東から)



SKF328 遺物出土状況(東から)



SKF328 完掘(北東から)



SR222 土層断面 (南東から)



SR222 遺物出土状況 (南から)



SR223 土層断面 (南から)



SR223 遺物出土状況 (南から)



SR271 土層断面 (南東から)



SR271 遺物出土状況 (東から)



SN02 検出状況 (東から)



SN02 土層断面 (東から)



SN35 検出状況 (南から)



SN35 土層断面 (南から)



SN61 土層断面 (南東から)



SN84 土層断面 (南西から)



SN107 検出状況 (南から)



SN107 土層断面 (南から)



SN227 検出状況 (東から)



SN227 土層断面 (東から)



SN244 検出状況 (南東から)



SN244 土層断面 (南東から)



SN264 遺物出土状況 (北西から)



SN264 土層断面 (北西から)



SN264 遺物出土状況 (北西から)



SN247 検出状況 (南西から)



SN247 土層断面 (南西から)



SX178 検出状況(南西から)



SX178 遺物出土状況(東から)



SX178 遺物出土状況（北西から）



SX178 遺物出土状況（北西から）



SL180 全景 (北から)



SL180 土層断面 (西から)



SL180 土層断面 (南西から)



包含層中の遺物出土状況 (東から)



SD93 完掘（南東から）



SD93 完掘（北西から）



SD93 土層断面（北西から）



SD93 土層断面（南から）



SB218 完掘 (南東から)

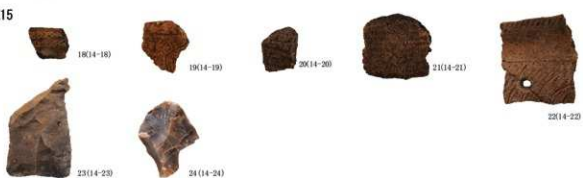


SB218 完掘 (南東から)

SK01



SK15



SK189



SKP191



SKP318



SK03



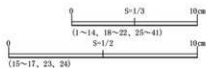
SK11



SK22



SKP83



SK04



SK169



1 (22-1)

SK208



2 (25-1)

SK246



3 (25-2)

SK252



4 (25-3)



5 (25-4)

SK253



6 (25-5)

SK260



7 (25-6)



8 (25-7)



9

SK261



10 (25-8)



11 (25-9)



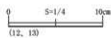
12 (26-2)



13 (26-1)



0 5-1/3 10cm
(1~11)



0 5-1/4 10cm
(12, 13)

SK278



SK274



SK287



SK288



SKF254



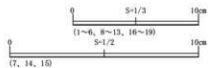
SK296



SK308



SK319



SK315



1031-1



2(31)-2



3(31)-3



4(31)-4



5

SK323



6(31)-5



7(31)-4



8(31)-7



9(31)-8



10(31)-9



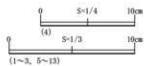
11(31)-10



12(31)-11



13(31)-12



SKF08



1033-1

SKF09



2033-2



3033-3



4033-4



5033-5

SKF14



6033-6

SK12a



7033-7



8033-8



9033-9



10033-10



11033-11



12033-12



13033-13



14033-14



15033-15



16033-16



17033-17



18033-18



19033-19



20033-20



21033-21



22033-22



23033-23



24033-24



25033-25



26033-26



27033-27



28033-28



29033-29



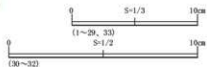
30(34)-1



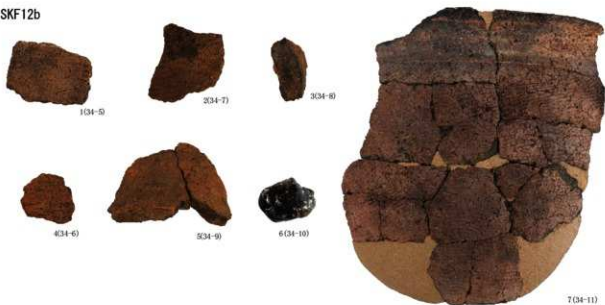
31(34)-2



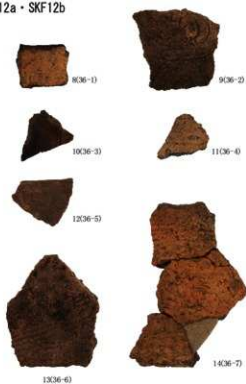
32(34)-3



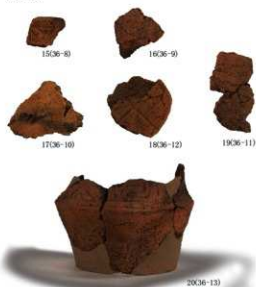
SKF12b



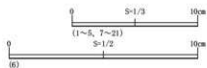
SK12a・SKF12b



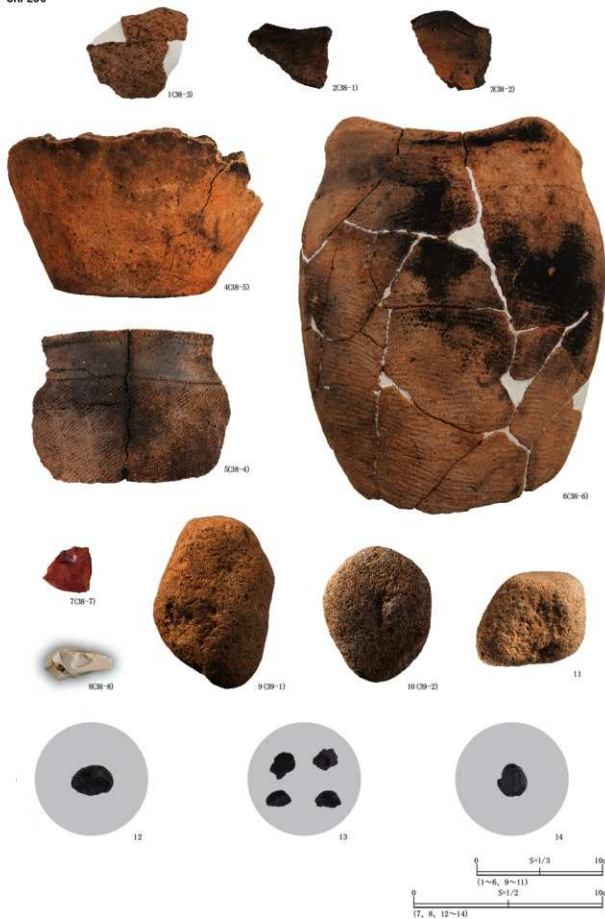
SKF70



SKF245



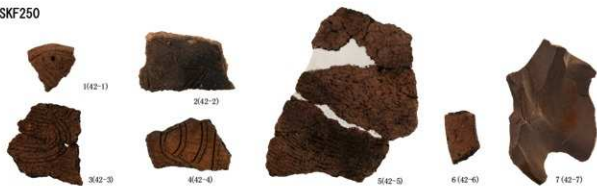
SKF236



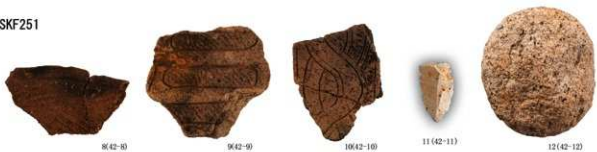
SKF255



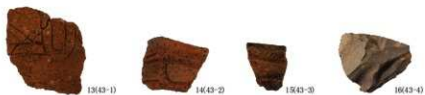
SKF250



SKF251



SKF257



SK273



SKF256



SKF256



1043-10



2043-10



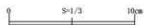
3043-10



4044-2



5044-1



SKF256



1(44-3)



2(44-4)



3(44-5)



4(45-2)



5



6(44-6)



7(44-7)



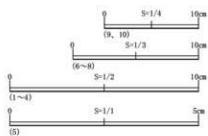
8(45-1)



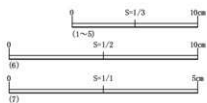
9(46-1)



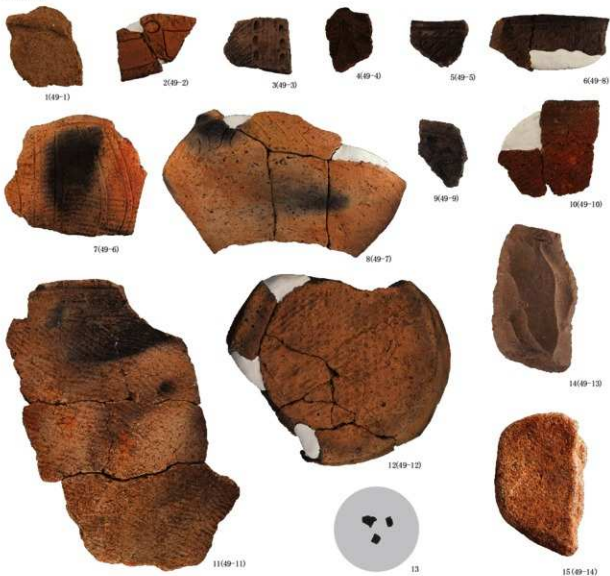
10(45-3)



SKF256



SKF263



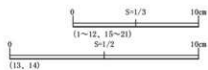
SKF292



SKF305



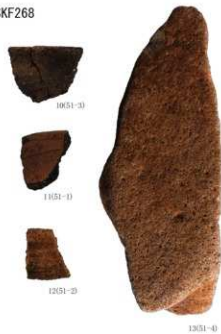
SKF309・SK310



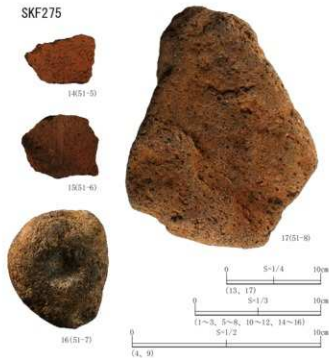
SKF266



SKF268



SKF275



SR222



104-1



SR223



204-2



204-3

SR271



405-1



405-2



SN244



657-1



707-2

SN247



857-3



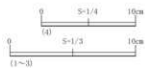
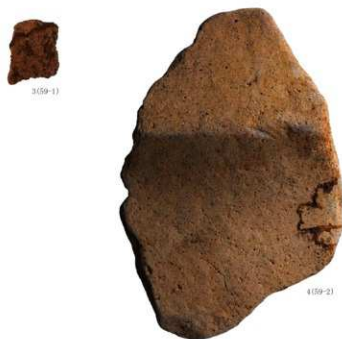
SN264



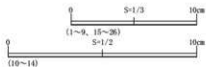
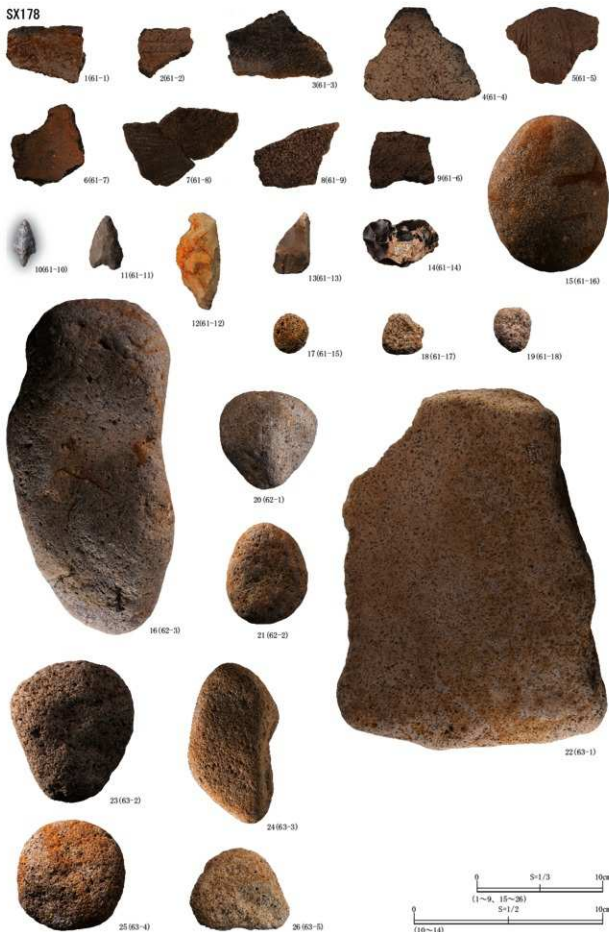
SKF328



SK329



SX178



SX178



1064-1)



2065-1)



3064-2)



4065-2)



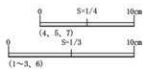
5066-1)



6066-2)



7066-3)



SX178



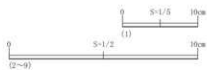
SL180



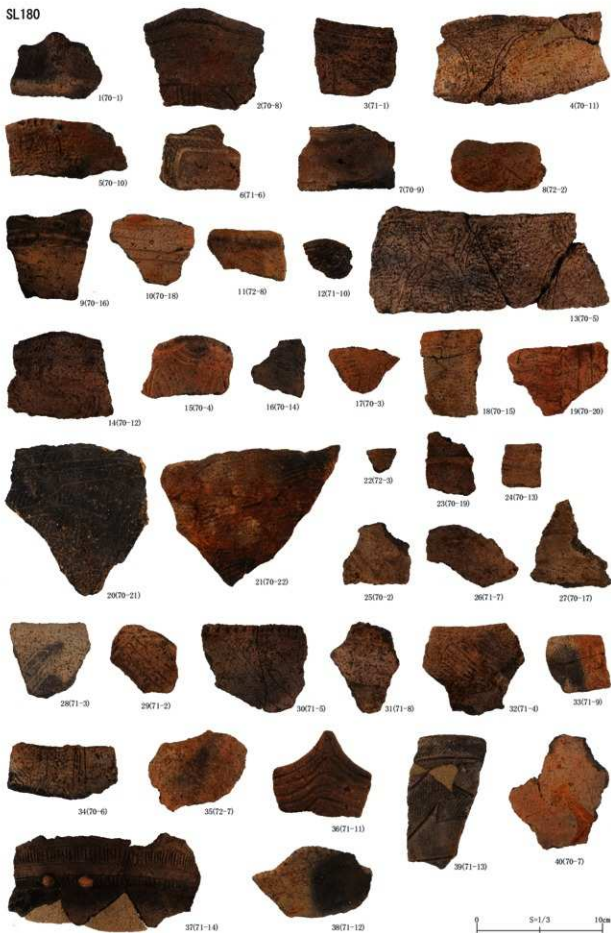
SX178



図版 55
遺構内出土遺物 (22)



SL180



SL180





SKP313



1083-130

SKP290



8(84-1)

SKP322



10(84-3)

SKP317



2083-140

SKP325



4083-170

SKP330



6083-180

SKP324



3083-160

SKP326



5083-180

SKP320



7083-150

SKP299



9(84-2)

SKP179



11

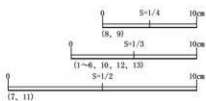
SD93



1296-1



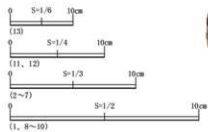
1306-2











報 告 書 抄 録

ふりがな	よこぼりなかやしきいせき							
書名	横堀中屋敷遺跡							
副書名	国道13号横堀道路事業に係る埋蔵文化財発掘調査報告書Ⅱ							
シリーズ名	秋田県文化財調査報告書							
シリーズ番号	第535集							
編著者名	赤星純平							
編集機関	秋田県埋蔵文化財センター							
所在地	〒014-0802 秋田県大仙市弘田字牛嶋20番地 TEL. 0187-69-3331							
発行年月日	西暦2024年3月							
ふりがな 所収遺跡名	ふりがな 所在地	コード		北緯	東経	調査期間	調査面積 ㎡	調査原因
		市町村	遺跡番号	°	°			
横堀中屋敷遺跡	秋田県湯沢市横堀字下新田13、小野字大沢田225外	05207	207-66-74	39°03'27"	140°27'28"	20200616 20201029 20210615 20211028	9,050㎡	国道13号横堀道路事業に係る埋蔵文化財事前調査
所収遺跡名	種別	主な時代	主な遺構		主な遺物		特記事項	
横堀中屋敷遺跡	集落遺跡	縄文時代	土坑 フラスコ状土坑 陥し穴 土器埋設遺構 焼土遺構 水場遺構 河川跡 柱穴様ビット	60基 27基 1基 3基 9基 1か所 1条 130基	縄文土器（中期末～晩期） 土製品（土製耳飾） 石器（石鏃、スクレイパー、磨石、凹石、石皿ほか） 石製品（石棒ほか） 自然遺物（木材・種子）	県内3例目の縄文時代後期の水場遺構を伴う集落遺跡。水場遺構では、木材や種子、礫石器などが出土した。		
		古代～中世	溝跡 土坑	1条 1基		その他の遺構では、県内初のアズキ種実圧痕が確認された土器や、北東北最古の水銀朱が塗られた土製耳飾が出土した。		
		時期不明	掘立柱建物跡	1棟				
要約	<p>雄物川支流寺田川左岸の自然堤防上に立地する縄文時代、古代～中世の複合遺跡である。縄文時代の本遺跡は、後期前葉の水場遺構を伴う食糧加工域、フラスコ状土坑を伴う貯蔵域、土器埋設遺構や土坑墓、フラスコ状土坑転用墓を伴う墓域から構成される集落遺跡である。</p> <p>古代～中世の遺構は、調査区中央の南北を横断する溝跡と溝跡に隣接する土坑を検出し、これらの遺構は廃絶後に火を焚いた痕跡が認められた。</p>							

秋田県文化財調査報告書第535集

横 堀 中 屋 敷 遺 跡

—国道13号横堀道路事業に係る
埋蔵文化財発掘調査報告書Ⅱ—

印刷・発行	令和6年3月
編 集	秋田県埋蔵文化財センター 〒014-0802 大仙市弘田字牛嶋20番地 電話 (0187) 69-3331 FAX (0187) 69-3330
発 行	秋田県教育委員会 〒010-8580 秋田市山王三丁目1番1号 電話 (018) 860-5193
印 刷	株式会社三森印刷

