



第556号住居跡 第292図-3



第557号住居跡 第295図-15



第557号住居跡 第295図-16



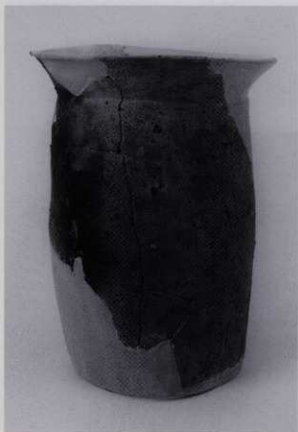
第557号住居跡 第295図-18



第566号住居跡 第305図-6



第567号住居跡 第307図-13



第101号堀立柱建物跡 第349図-7



第210号井戸跡 第389図-46



第222号井戸跡 第390図-52



第117号溝跡 第395図-19



第926号ピット 第409図-5



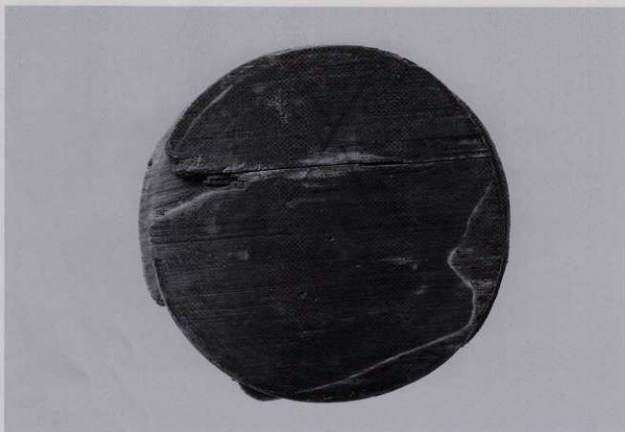
第1110号ピット 第409図-15



第147号井戸跡出土曲物（上面） 第347図



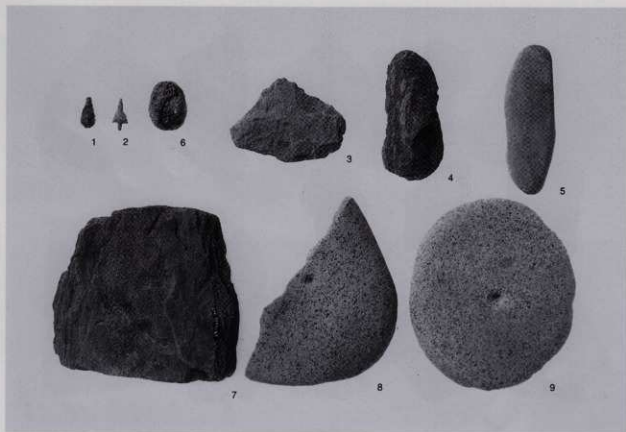
第147号井戸跡出土曲物（側面）



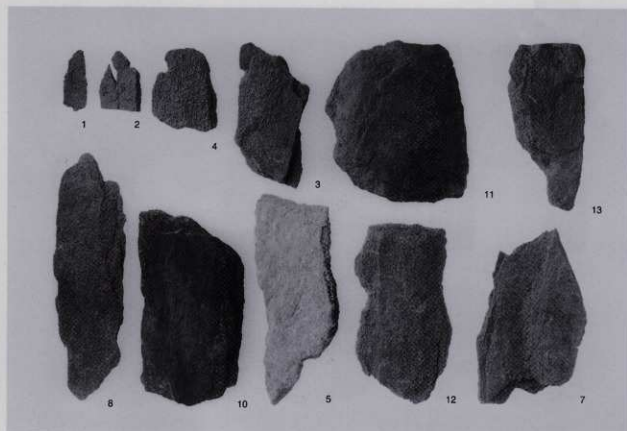
第147号井戸跡出土曲物（底板）



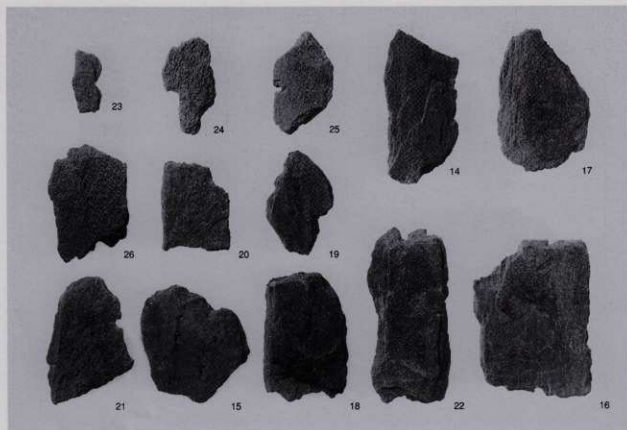
調査区内出土縄文土器 第416図



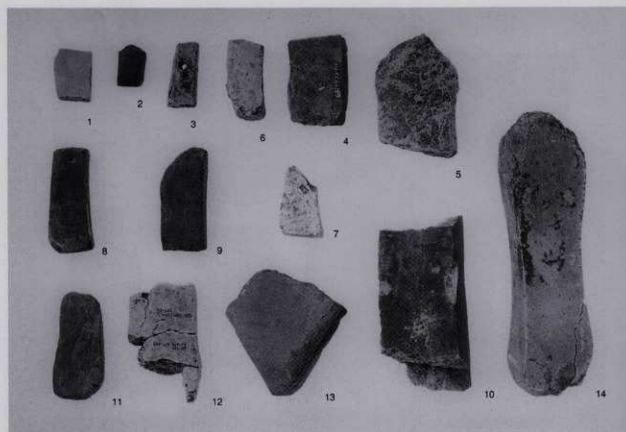
調査区内出土石器・石製品 第417図



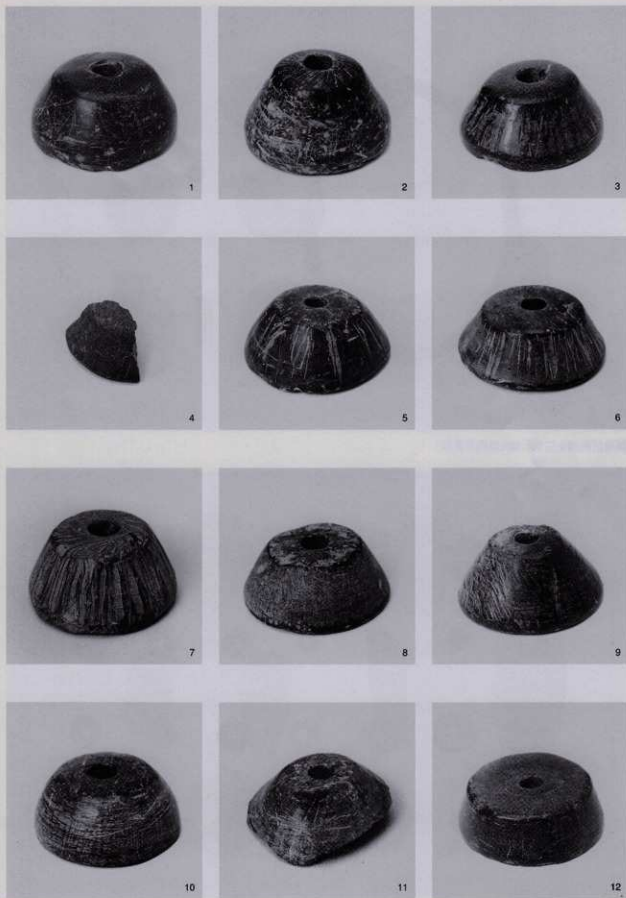
調査区内出土片岩製品 (1) 第418図



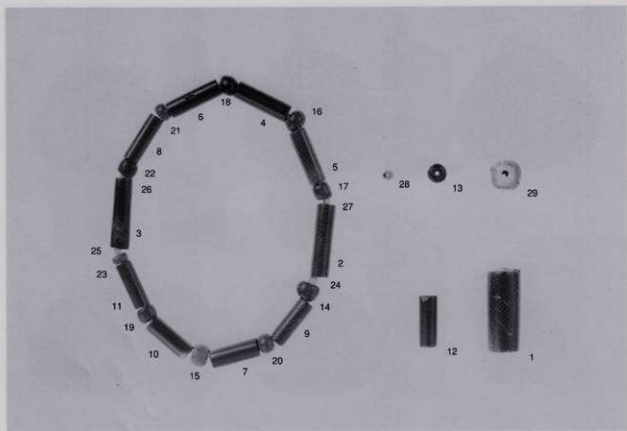
調査区内出土片岩製品 (2) 第419図



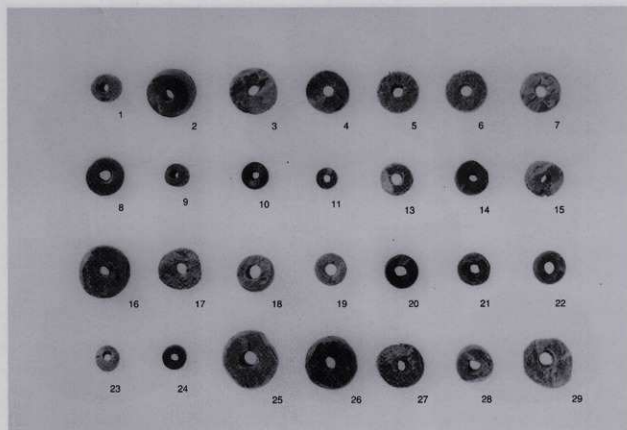
調査区内出土礫石 第420図



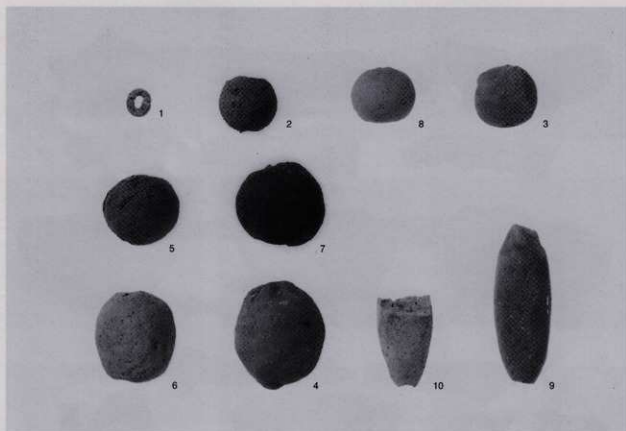
調査区内出土紡錘車 第421図



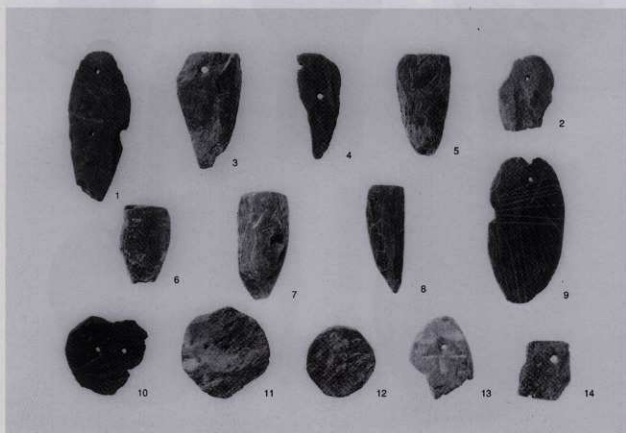
調査区内出土玉類 第422図



調査区内出土滑石製白玉 第424図



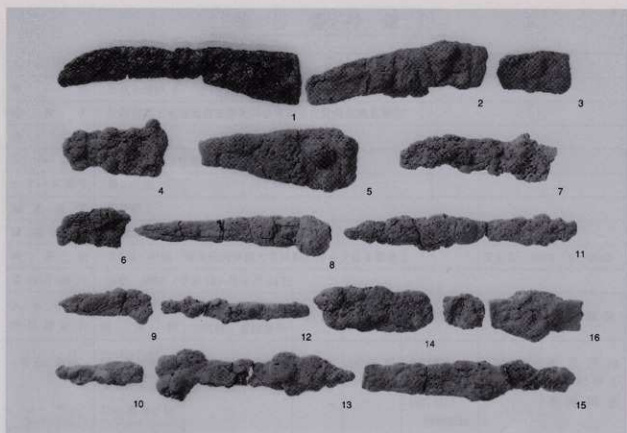
調査区内出土土玉・土錘 第423図



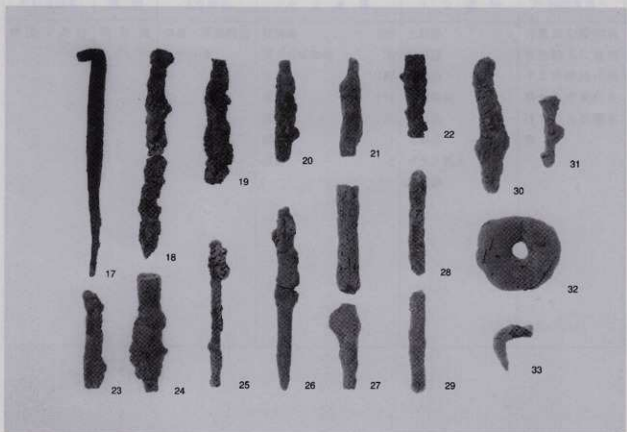
調査区内出土滑石製模造品 第425図



調査区内出土ミニチュア・手捏ね土器 第426図



調査区内出土鉄製品 (1) 第427図



調査区内出土鉄製品 (2) 第428図

報告書抄録

ふりがな	つきみちしたいせき							
書名	築道下遺跡Ⅲ							
副書名	行田南部工業団地造成事業関係埋蔵文化財発掘調査報告							
巻次	Ⅳ							
シリーズ名	埼玉県埋蔵文化財調査事業団報告書							
シリーズ番号	第245集							
編著者名	観持和夫							
編集機関	財団法人 埼玉県埋蔵文化財調査事業団							
所在地	〒369-0108 埼玉県大里郡大里村船木台4丁目4番地1					TEL 0493-39-3955		
発行年月日	西暦 2000 (平成12) 年3月24日							
ふりがな 所収遺跡名	ふりがな 所在地	コード 市町村 遺跡番号		北緯	東経	調査期間	調査面積 (㎡)	調査原因
築道下遺跡	埼玉県行田市 大字野字高畑 3744番地5他	11206	144	36° 05' 31"	139° 29' 15"	19970401～ 19971013 19971215～ 19980224	10,050	工業団地 造成に伴う 事前調査
所収遺跡名	種別	主な時代		主な遺構		主な遺物	特記事項	
築道下遺跡	集落跡	奈良・平安時代 ～中世		住居跡	228	土師器	元荒川左岸の自然堤防上に展開する古墳時代後期から中世にかけての大規模集落	
				堀立柱建物跡	28	須恵器		
				土壌	167	土製品		
				井戸跡	111	金属製品		
				溝跡	35	石製品		
				竈跡	1	木製品		
				墓跡	2	ガラス製品 陶磁器		

埼玉県埋蔵文化財調査事業団報告書 第245集

行田市

築道下遺跡Ⅲ

行田南部工業団地造成事業関係埋蔵文化財発掘調査報告

-Ⅳ-

平成12年3月15日 印刷

平成12年3月24日 発行

<第2分冊>

発行/財団法人 埼玉県埋蔵文化財調査事業団

〒369-0108 大里郡大里村船木台4丁目4番地1

電話 0493 (39) 3955

印刷/有限会社 平電子印刷所

付図 築道下遺跡全測図

