

第96号土膜



第98号土膜



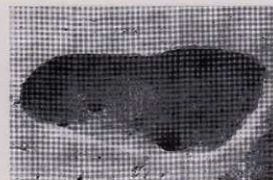
第100号土膜



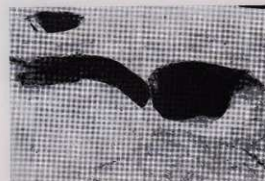
第103号土膜



第106号土膜



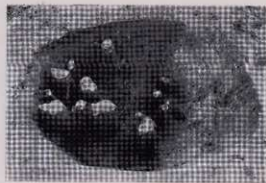
第115号土膜



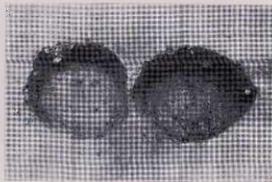
第131・132号土膜



第141号土膜



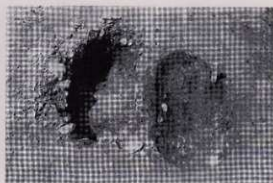
第156号土壤



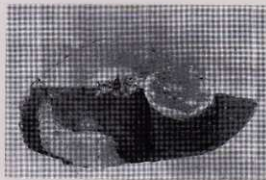
第160・161号土壤



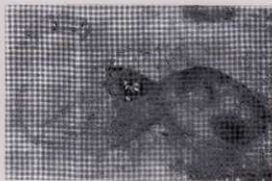
第168号土壤



第171・172号土壤



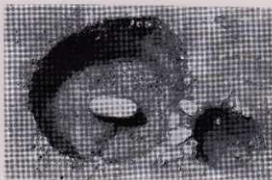
第177号土壤



第180・181号土壤



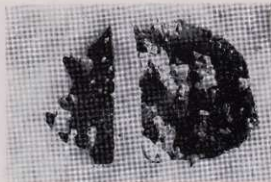
第197号土壤



第198・199号土壤



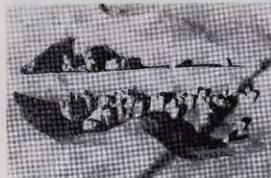
第200号土模



第203号土模



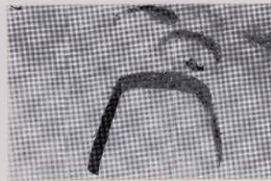
第211号土模



第214·215号土模



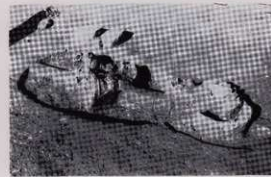
第219号土模



第227号土模



第245号土模



第248·249号土模



第1号集石(1)



第1号集石(2)



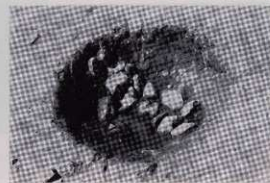
第7号集石(1)



第7号集石(2)



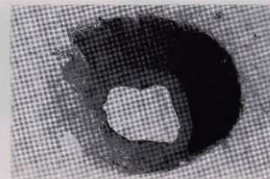
第8号集石(1)



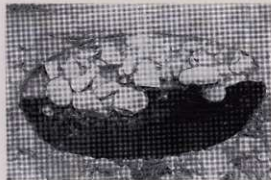
第8号集石(2)



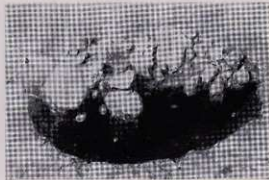
第12号集石(1)



第12号集石(2)



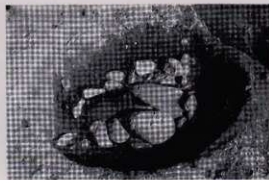
第14号集石



第15号集石



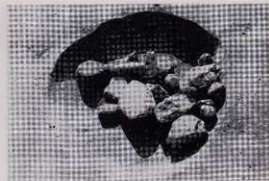
第22号集石(1)



第22号集石(2)



第25号集石



第26号集石



第28号集石(1)



第28号集石(2)



2住-1



2住-6



2住-8



2住-9



2住-13



2住-21



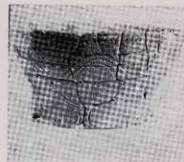
2住-22



2住-23



2住-28



3住-1



3住-2



3住-3



6住-3



7住-1



7住-3



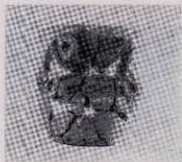
7住-4



7住-5



8住-1



9住-1



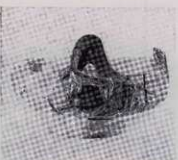
10住-2



10住-3



11住-1



11住-2



11住-9



11住-15



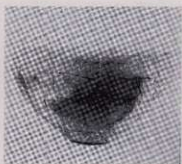
11住-22



11住-23



11住-24



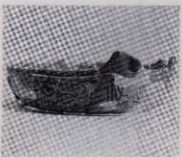
11住-28



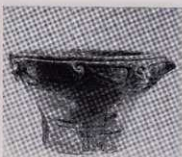
12住-1



14住-1



17住-1



17住-2



18住-1



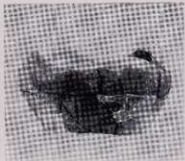
18住-2



19住-1



21住-1



21住-2



22住-1



22住-2



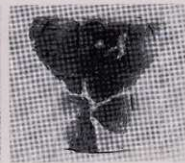
22住-9



22住-12



22住-13



22住-15



22住-24



23住-2



25住-3



25住-4



26住-1



26住-2



29住-3



32住-1



32住-2



36住-2



36住-4



36住-9



36住-11



38住-1



39住-2



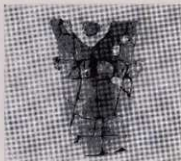
39住-3



40住-1



40住-2



2土-1



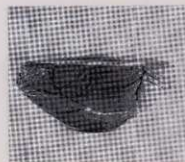
7土-1



141土-1



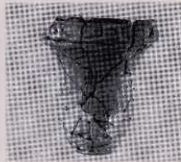
197土-1



197土-3



214土-1



216土-1



249土-1



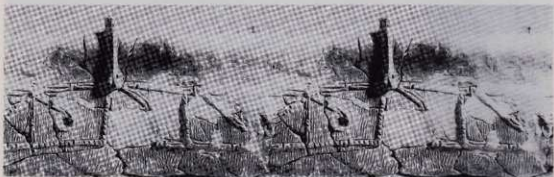
249土-2



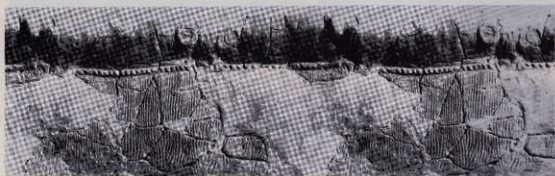
249土-3



2 住-1



2 住-21



2 住-23

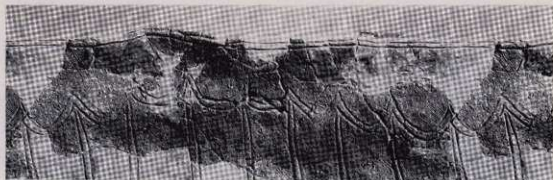


出土土器展開写真(1)

3 住-1



3 住-2



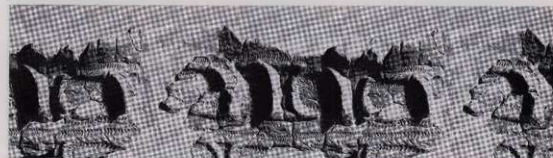
3 住-3

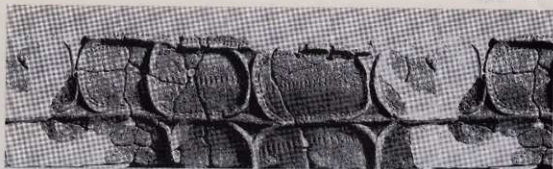


6 住-3

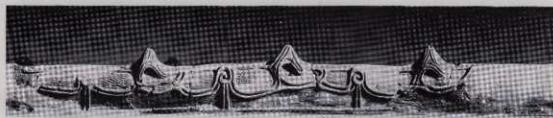


7 住-1

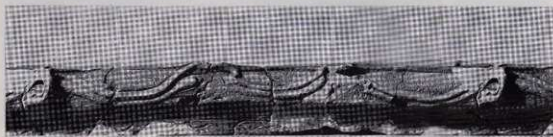




11住-1



11住-3



11住-8



11住-15

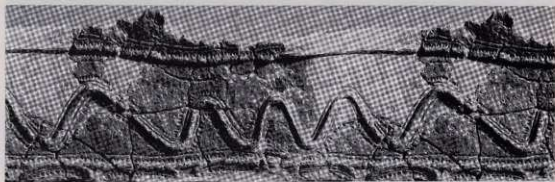




17住-2



18住-1

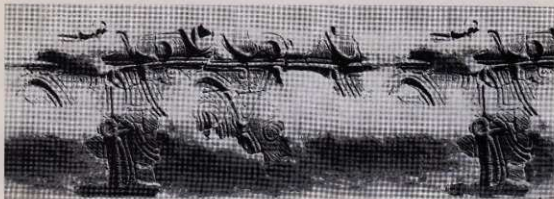


21住-1

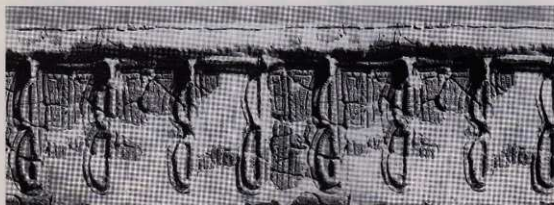


21住-2





32住-1



32住-2



38住-1



出上土器展開写真(5)

39住-3



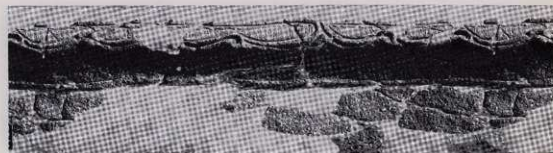
40住-1

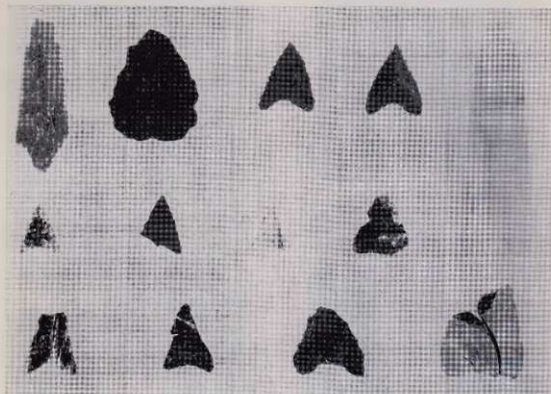


141土-1

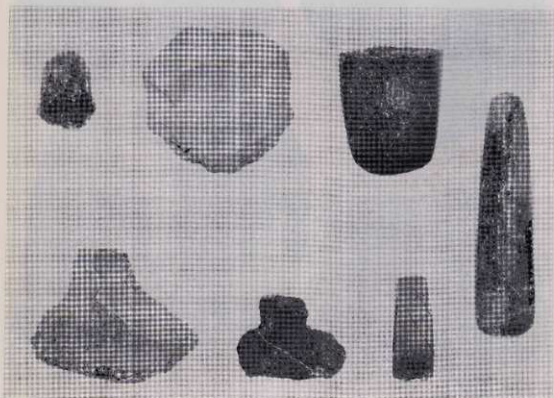


249土-2

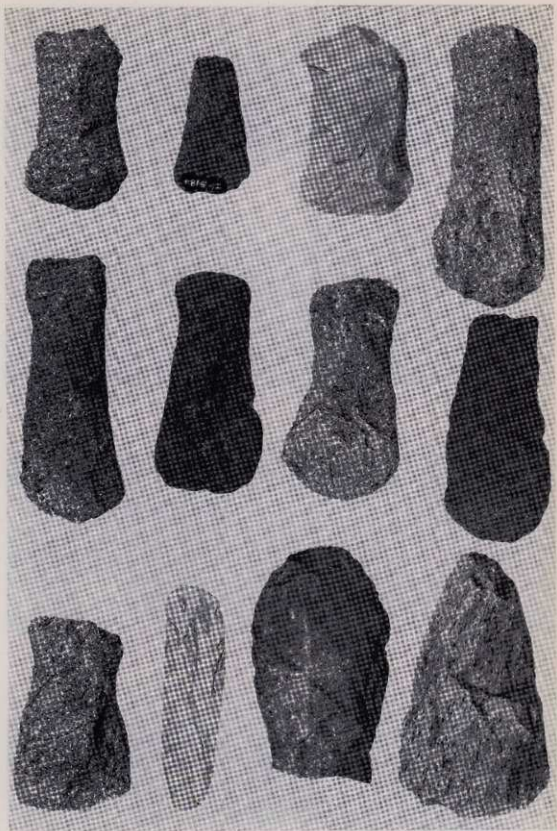




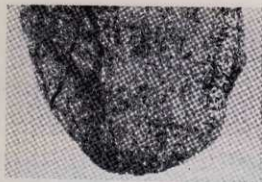
有茎尖頭器・石鏃



削・搔器・石匙・磨製石斧



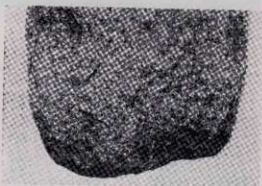
第7号住居跡出土打製石斧



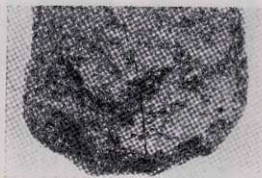
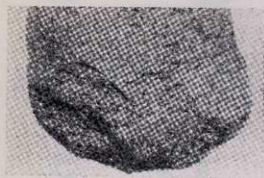
5住-9



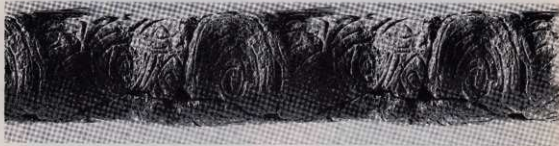
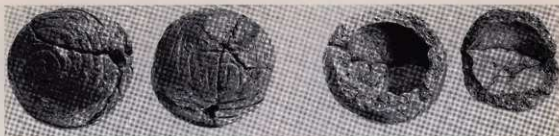
7住-16



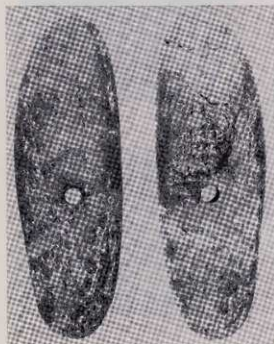
10住-2



11住-14



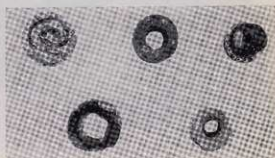
土鈴



大珠 (第75号土壘)



大珠 (第76号土壘)



耳飾

埼玉県埋蔵文化財調査事業団報告書第48集

北塚屋(Ⅱ)

国道140号バイパス関係(寄居町・花園町工区)
埋蔵文化財発掘調査報告

— V —

昭和60年3月20日 印刷

昭和60年3月30日 発行

発行 財団法人 埼玉県埋蔵文化財調査事業団

〒330 大宮市櫛引町2-499

電話 (0486) 52-2231

印刷 有限会社 山陽印刷

〒336 大宮市峰岸83

電話 (0486) 24-6913