

圖 版

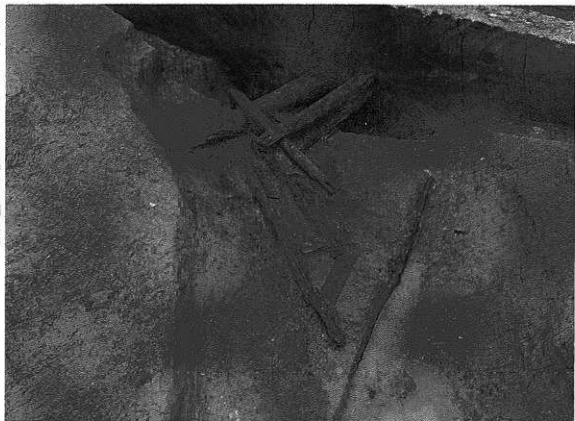




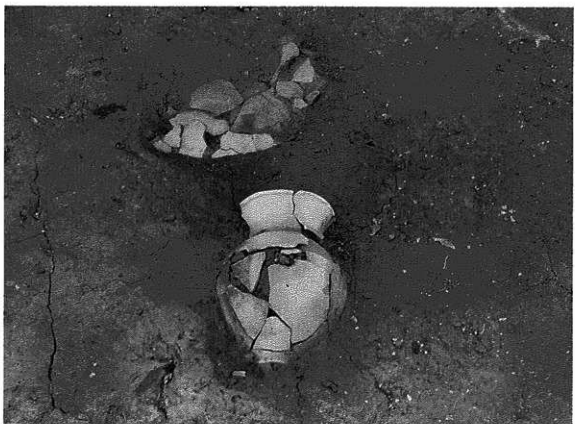
S D3001・A～3006・A (北から)



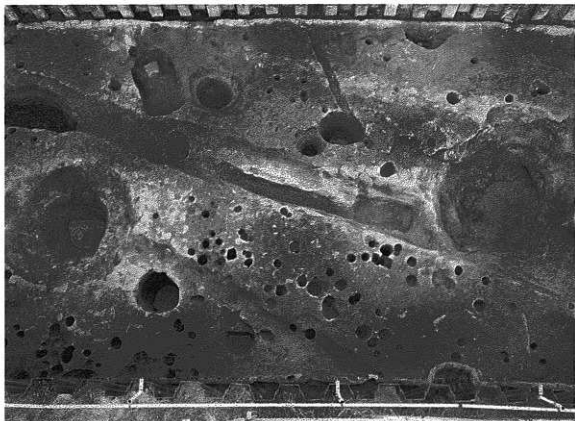
S D3001・B～3006・B (北から)



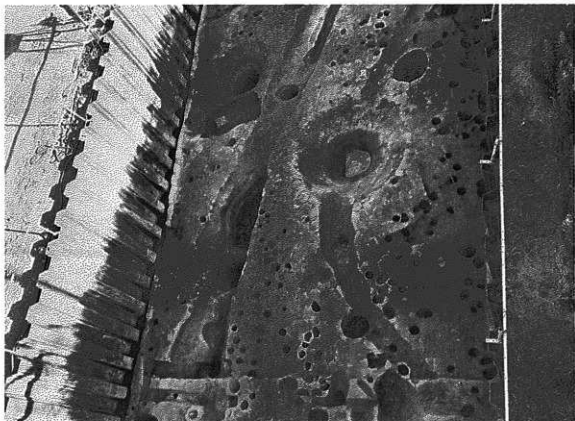
S D 3003・B 木材出土状況（西から）



S D 3003・B 北側肩部 土器出土状況



12~15ライン区層上面 (西から)



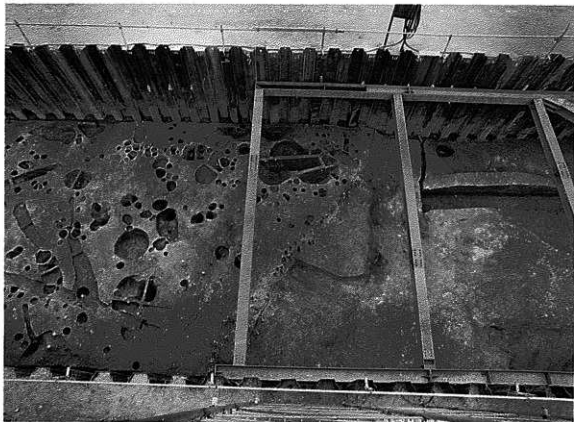
14~16ライン区層上面 (北西から)



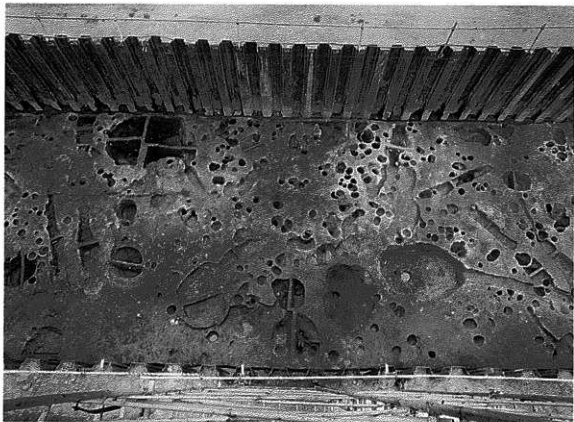
Ⅰ層上面全景（南から）



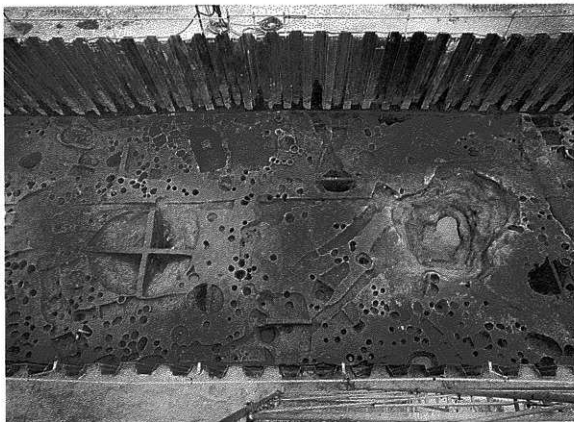
同（北から）



05-08 ラインⅧf層上面(西から)



08-12 ラインⅧf層上面(西から)



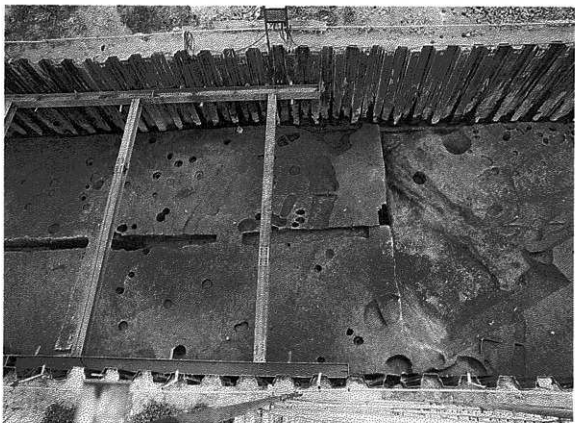
12~15 ライン層上面 (西から)



15~18 ライン層上面 (西から)



16~19 ラインⅧf層上面 (西から)



19~22 ラインⅧf層上面 (西から)



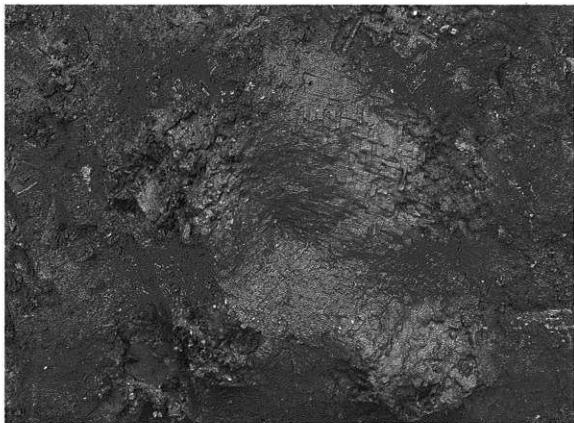
S K 3060 遺物出土状況（西から）



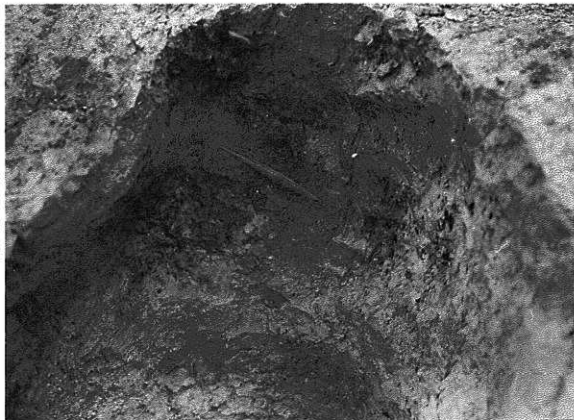
同層平片刃石斧柄出土状況



S K 3060 卜骨出土状況



同編製品出土状況



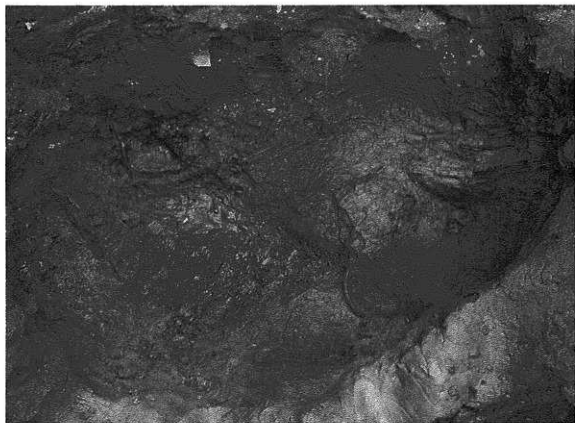
e 19区 Ⅷ f 層上面柱穴ヤス状骨製品出土状況



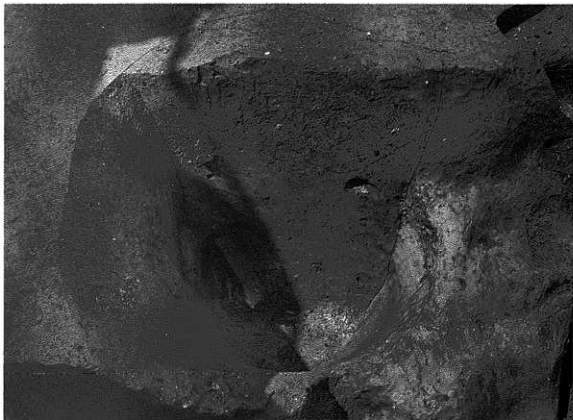
S K 3082 牙玉出土状況



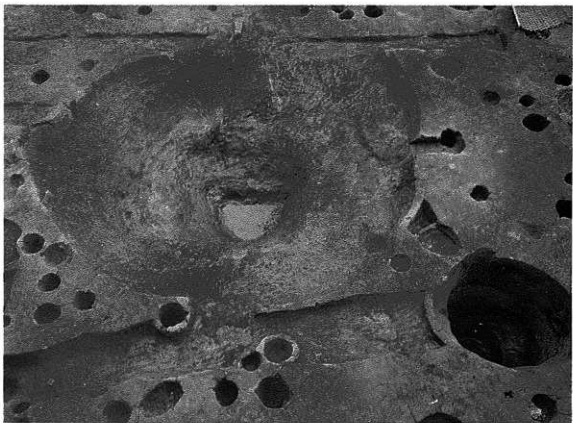
S E 3002・3003・3004、S D 3011・3012全景（南西から）



S E 3004 編製品出土状況



S E 3006 土層断面及び広墩末製品出土状況



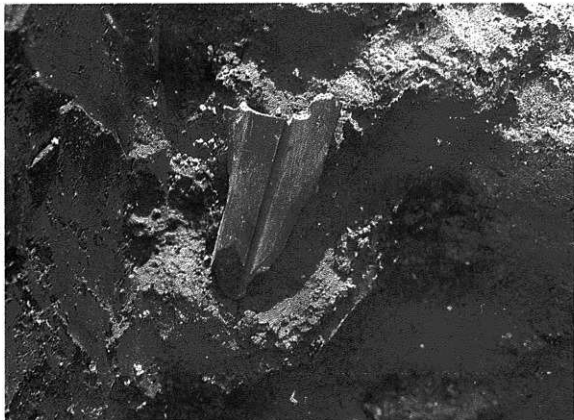
S E 3011・3012 全景（西から）



SE3017 全景 (東から)



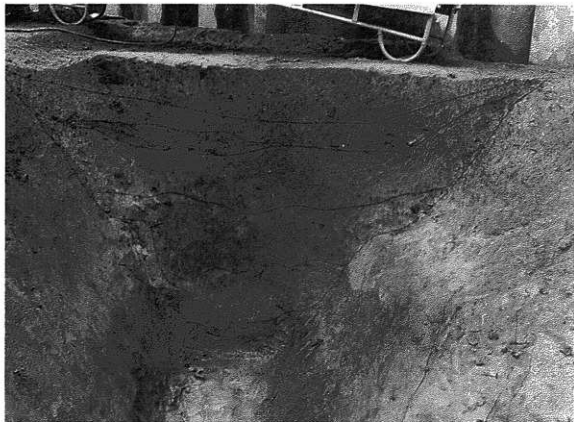
同大骨格出土状況



SE 3016 磨製石剣出土状況



SE 3023 イノシシ下顎骨出土状況



S D 3011 土層断面 (東から)



S D 3012 土層断面 (東から)



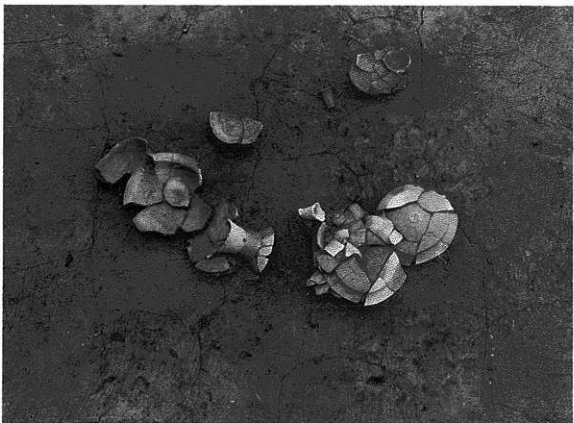
S D3012 弓出土状況



S X3003 全景 (南から)



S K 3109 遺物出土状況 (東から)



S K 3128 遺物出土状況 (南から)



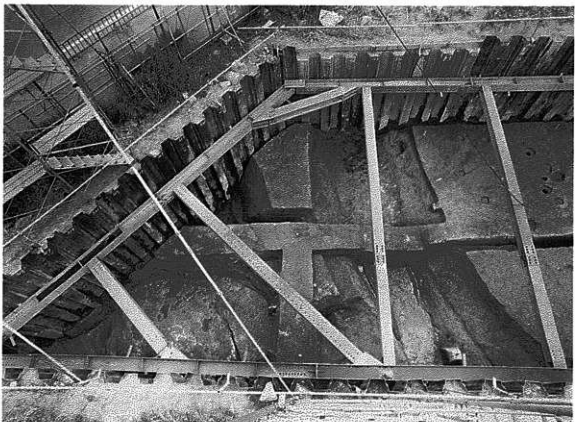
S K 3112 全景 (東から)



S K 3114 遺物出土状況 (西から)



SD 3005・B 足跡検出状況 (東から)



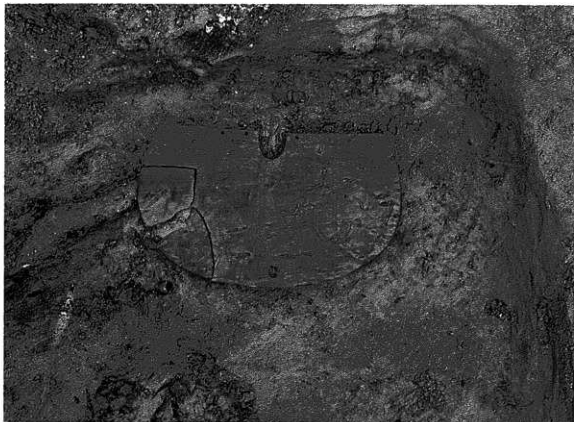
SD 3008・3010 全景 (西から)



SD 3008 木材出土状況（西から）



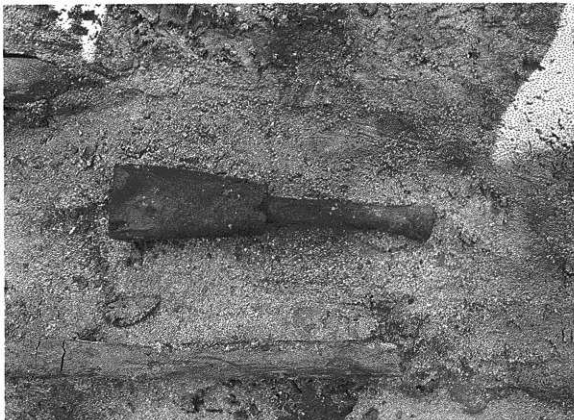
同跡出土状況



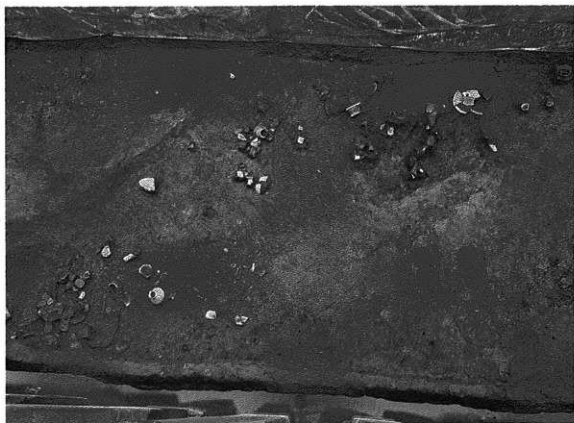
S D 3008 丸塚出土状況



同件出土状況



SD3008 礎出土状況



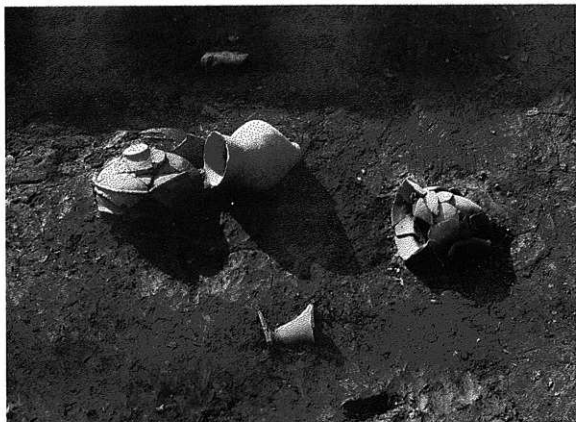
SD3021・B 遺物出土状況（東から）



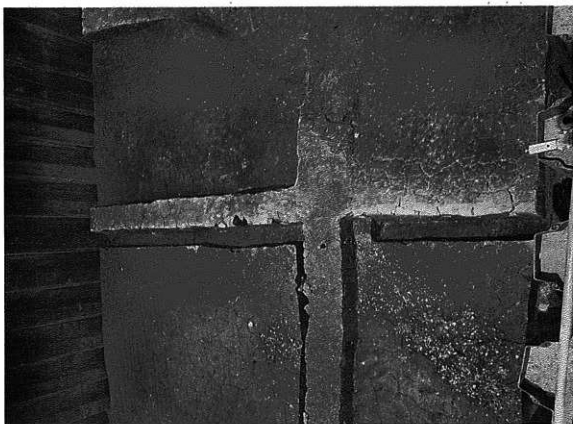
SD3021·B 遺物出土状況（東から）



同鹿角出土状況



S D 3056 遺物出土状況（北から）



S X 3004・3005 全景（東から）



S D 3067 遺物出土状況 (東から)



S X 3002 乳児骨出土状況



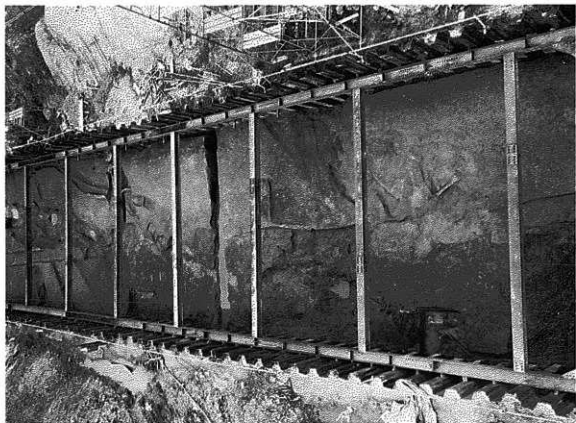
■ b 層銅鏃出土状況



■ b 層貨泉出土状況



北半部瓦層上面全景（北から）



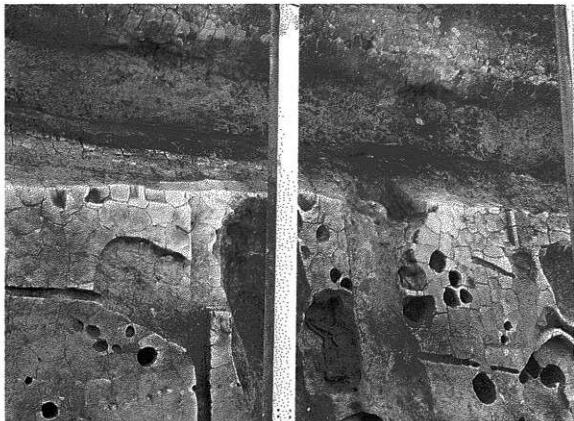
南半部瓦層上面全景（南から）



38～41ライン区層上面（東から）



34～37ライン区層上面（東から）



33～35ライン区層上面（東から）



24～26ライン区層上面（東から）



8～11ライン区層上面（東から）



4～6ライン区層上面（東から）



S K 3156・3157遺物出土状況（西から）



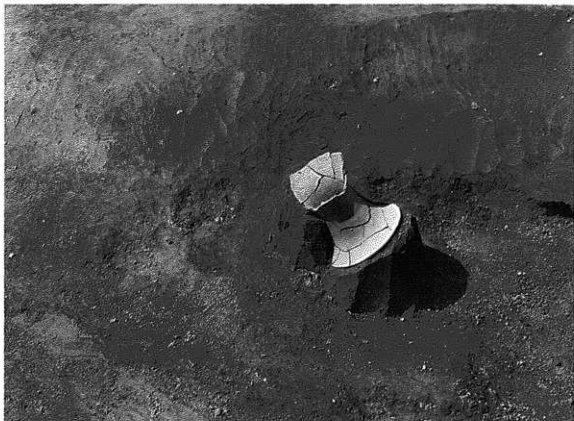
S K 3165 遺物出土状況（北から）



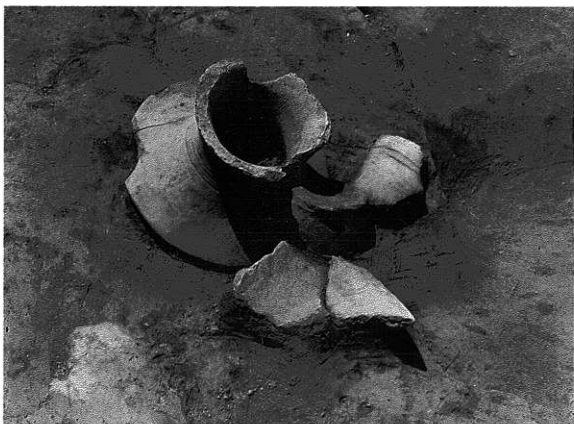
SD 3079 (e 39区) 遺物出土状況 (南から)



同 (e 38区) 遺物出土状況 (西から)



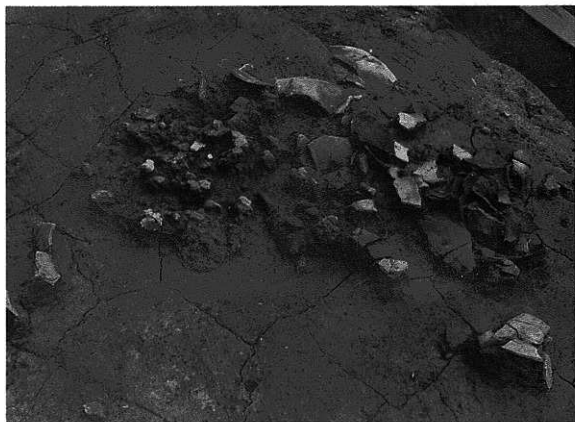
SD3087 遺物出土状況（東から）



SX3008 全景（東から）



S X 3011・3012 全景（西から）



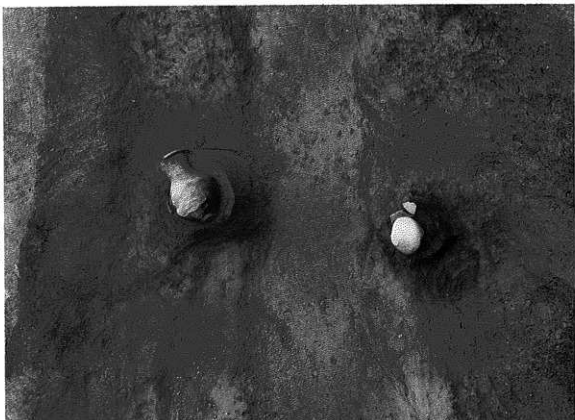
S X 3011 全景（東から）



SK 3144 遺物出土状況 (西から)



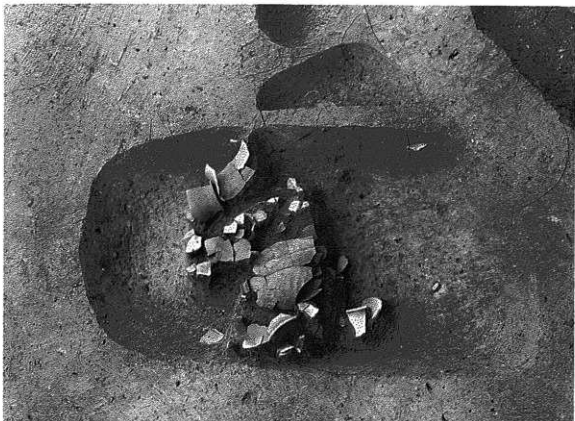
同細部 (北から)



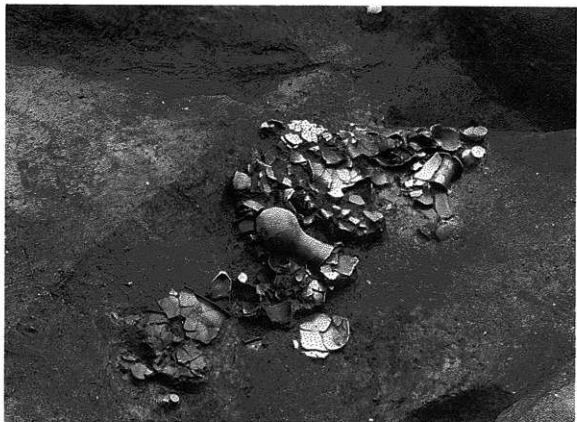
S K 3150、S D 3081 遺物出土状況（北から）



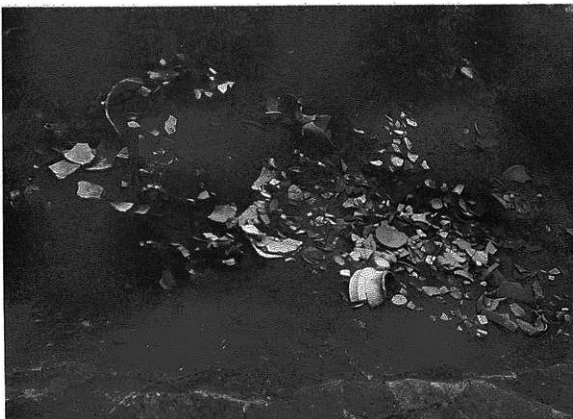
S K 3142 遺物出土状況（南から）



SK 3199 遺物出土状況 (南から)



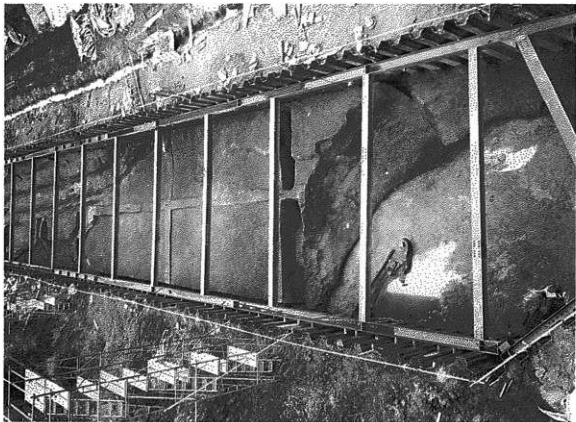
SD 3077 遺物出土状況 (東から)



S D3074 (e38区)、遺物出土状況(北から)



同 (f39区)、遺物出土状況(南から)



NR 3001 全景 (北から)



SD 3104 全景 (南から)



SD3104 土層断面 (北から)



同遺物出土状況 (東から)



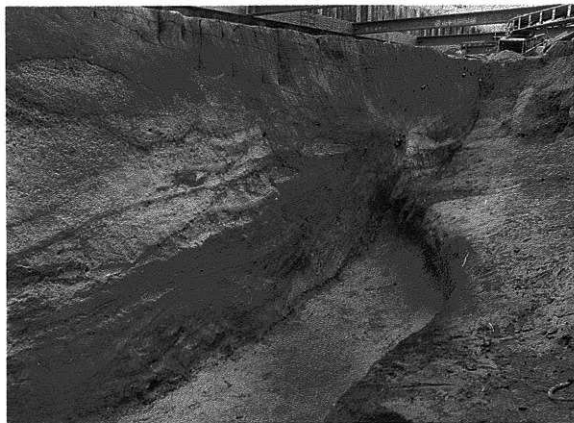
SE.3027 全景 (南から)



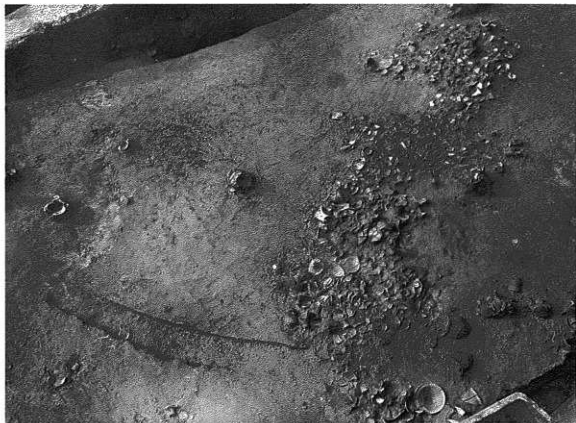
同遺物出土状況



NR3003 全景 (北東から)



NR3001 土層断面 (北西から)



NR 3001 上層遺物出土状況 (東から)



同河床付近銅鏡出土状況



Ⅸ層上面全景（北から）



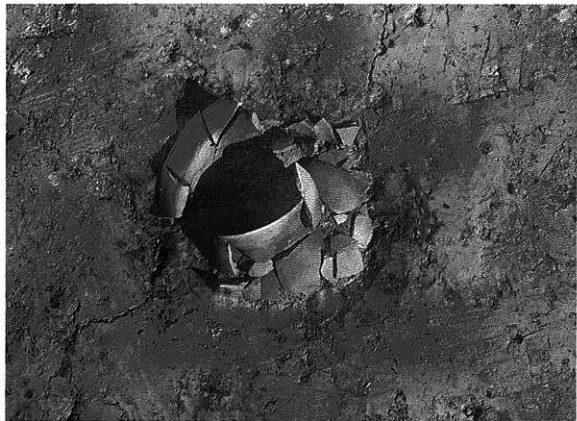
同（南から）



-7--3ライン区層上面(東から)



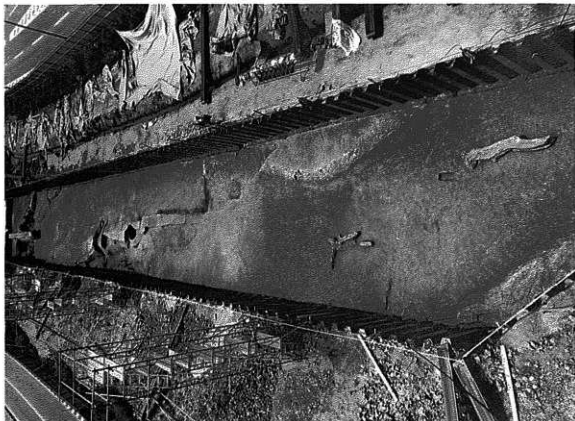
-10--6ライン区層上面(南から)



S X 4001 土師器出土状況



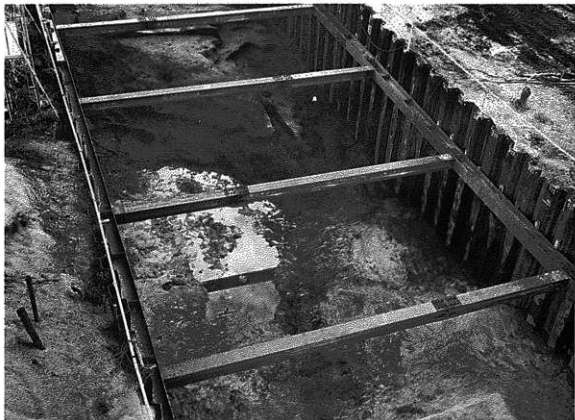
S D 6001・6002全景（西から）



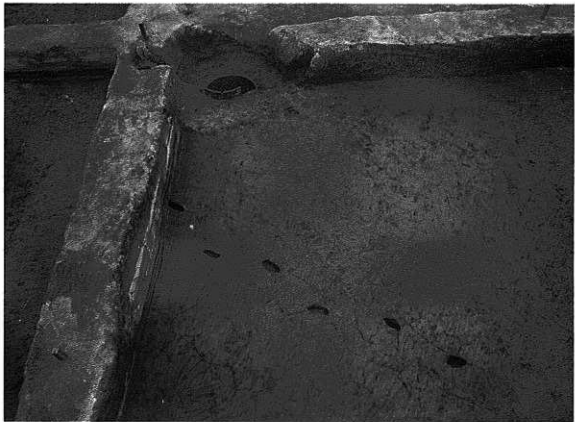
北半部竪層上面全景（北から）



24～27ライン青灰色シルト層上面（南東から）



NR4001 全景（北東から）



SX6004 全景（西から）



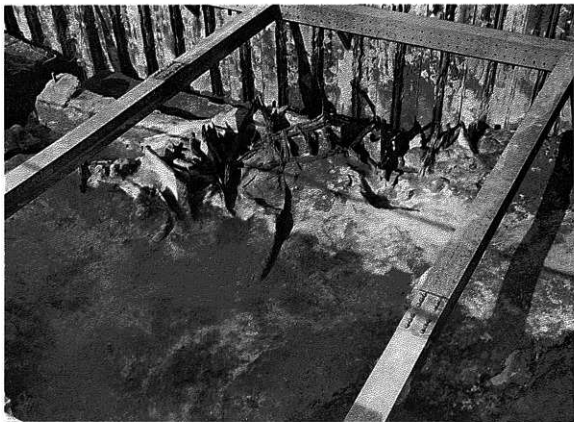
NR6001 河床全景 (北から)



S X 6002 全景 (北から)



S X 6006 全景 (南西から)



同骨組全景 (西から)



SE 7001 全景 (北から)



同横断出土状況



V層上面全景（北から）



NR 9001 及び近世井戸全景（南から）



北半部全景（北から）



NR9002 河床全景（南から）



SE9008 全景（東から）



同導水管接合状況（北から）



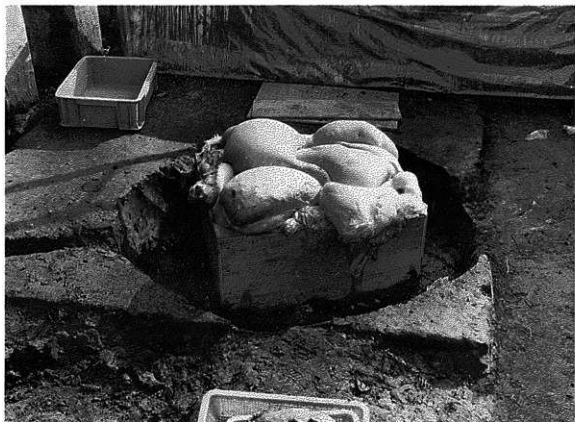
BトレンチⅡ「層上面遺構検出風景



Bトレンチ弥生時代遺物包含層断面剥ぎ取り作業風景



木枠組み状況



発泡ウレタン注入状況