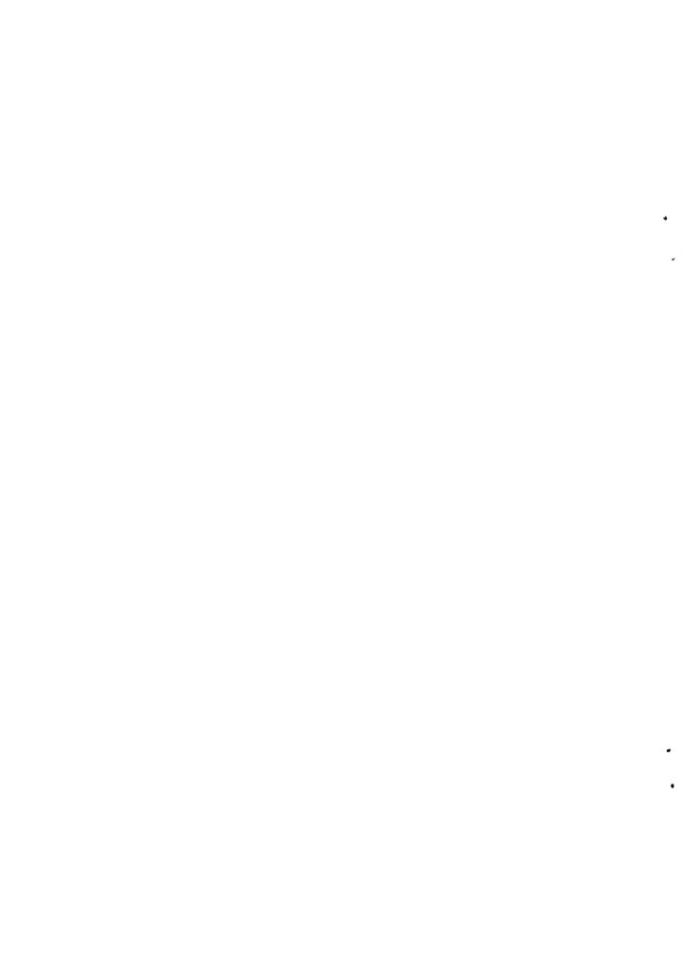
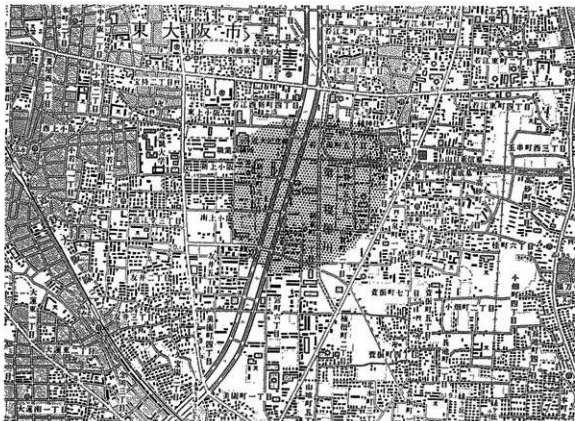


·  
·

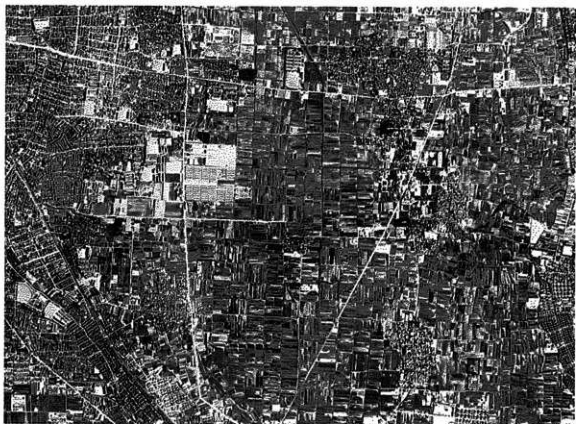
図 版

·  
·





1/25000 1980年発行



1/25000 1961年撮影



山賀遺跡から生駒山方向を望む



18区 工業用水管の間の残存部（北から）



1区 溝1 (南から)



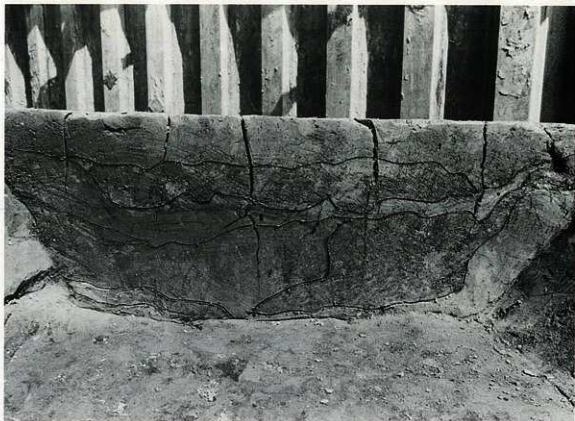
24区 河川5底の足跡 (北から)



1区 溝1・2 (南から)



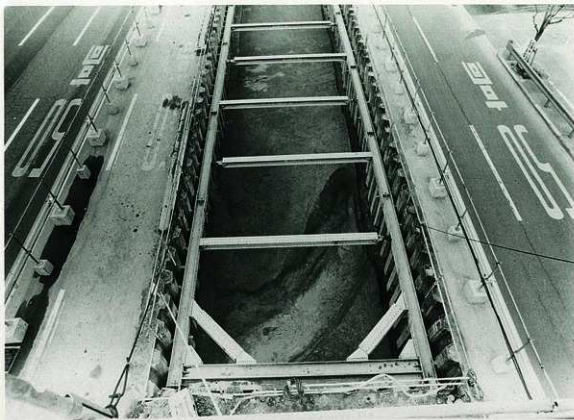
同上 (北から)



1区 溝1断面 (南から)



1区 溝2断面 (東から)

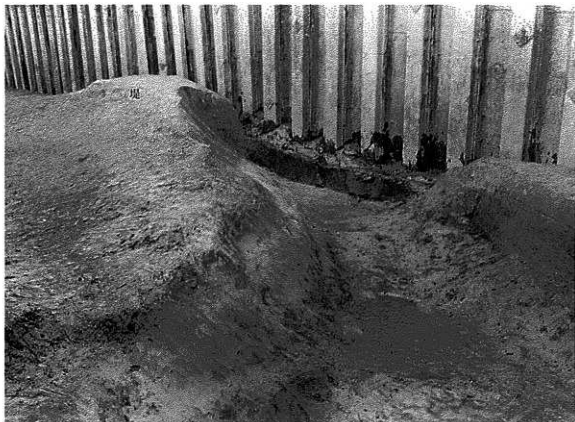


3区 溝3 (南から)



3区 手前から溝3・6・8・5・10・9・4 (南から)





3区 溝3と堤 (西か5)



3区 溝3断面 (西か5)



4区 溝11 (南から)



4区 溝11断面 (南から)



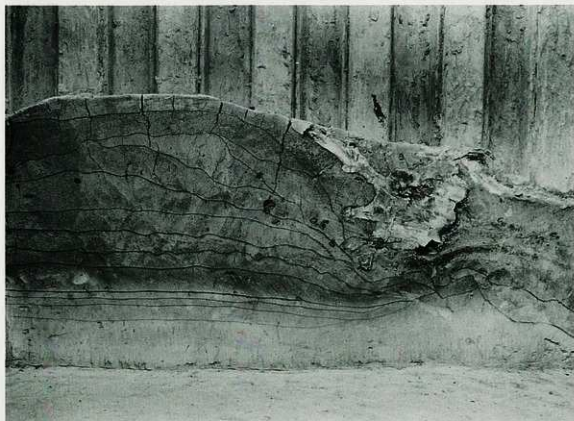
5区 溝13 (東か6)



5区 溝12と溝13との関係 (東から)



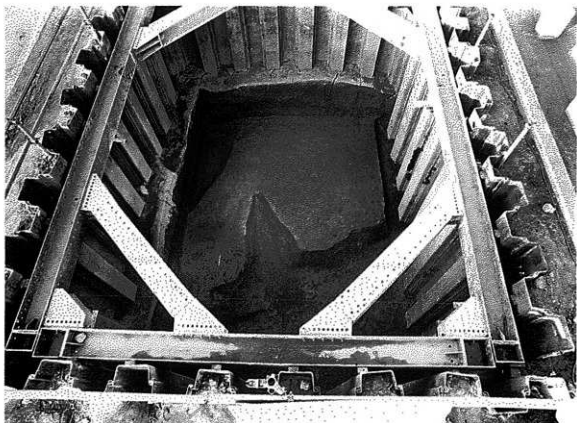
5区 溝12に倒れ込んだ柳の木(東から)



5区 溝12断面(南から)



7区 溝14・土坑4 (南から)



7区 河川2・溝14 (南か6)



9区 溝16・19 (南から)



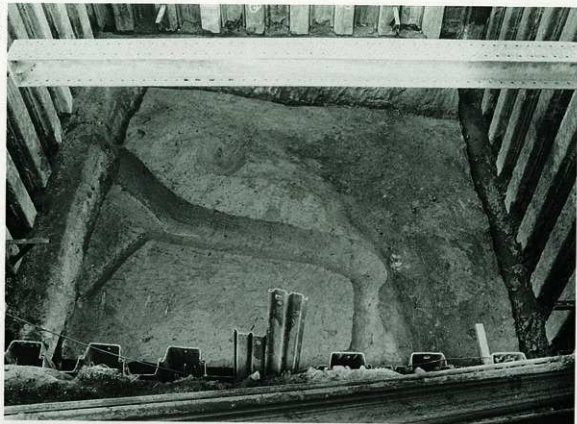
9区 溝16・19 (北から)



9区 溝15 (北から)



9区 溝18断面 (東から)



13区 河川4と堰・溝25・26・27 (南から)

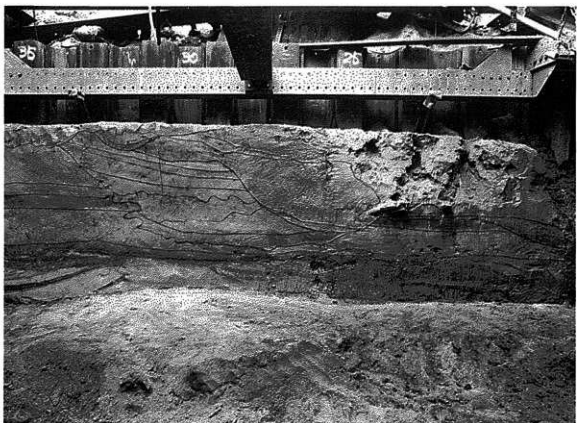


13区 河川4に伴う堰 (南から)





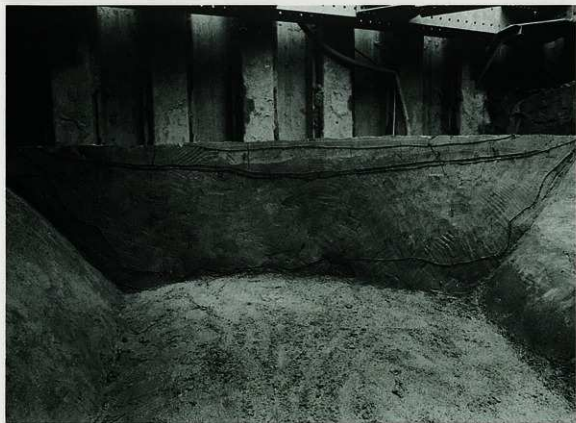
16区 河川3、溝30、下方の砂は縄文時代河川6（北東から）



16区 溝29・30断面（南から）



28区 溝38 (北から)



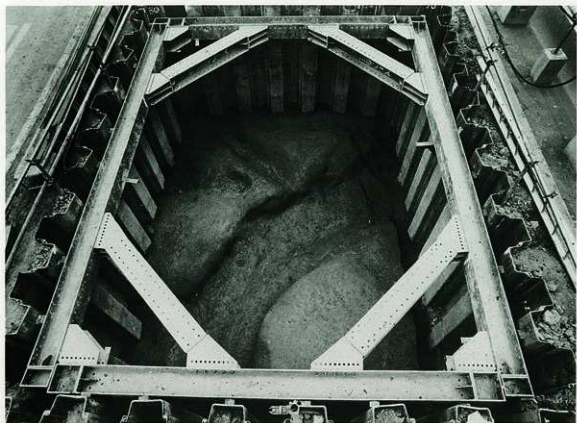
28区 溝38断面 (北から)



5-5区 溝42 (東から)



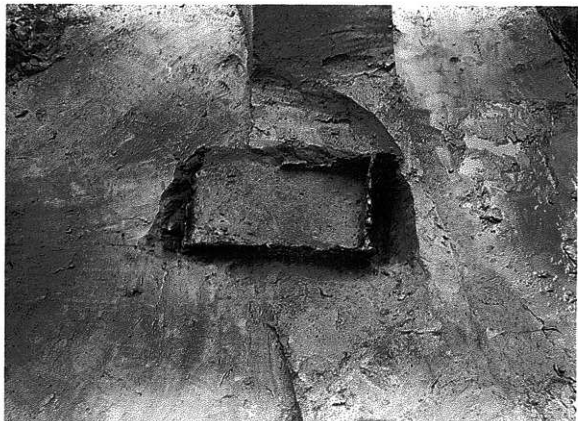
15区 溝28 (南から)



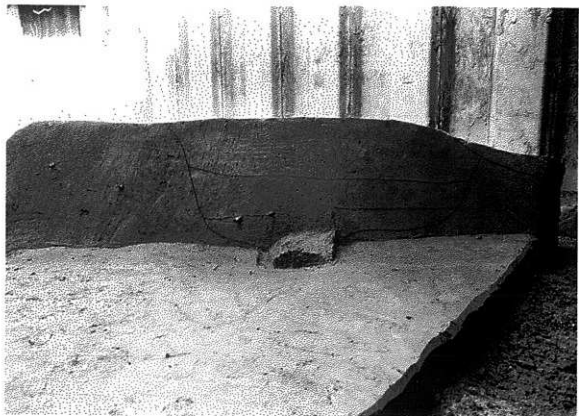
7区 全景(南から)



7区 1号周溝墓(北から)



7区 1号周溝墓主体部(北から)



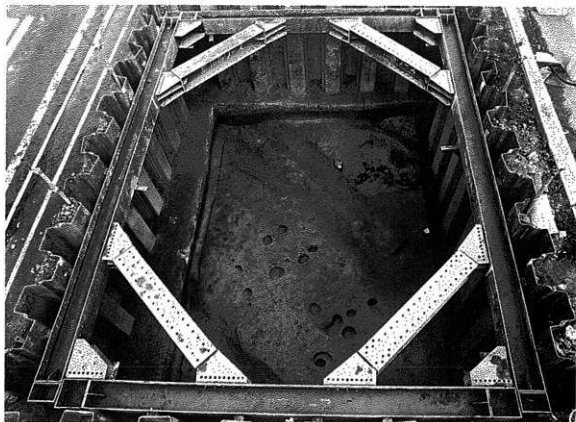
同上 1号周溝墓盛土と主体部掘方(南西から)



1区足跡 (南から)



5-2区 畦 (南から)



7区 全景(南から)



7区 土坑3土器出土状況、右上は砥石(西から)

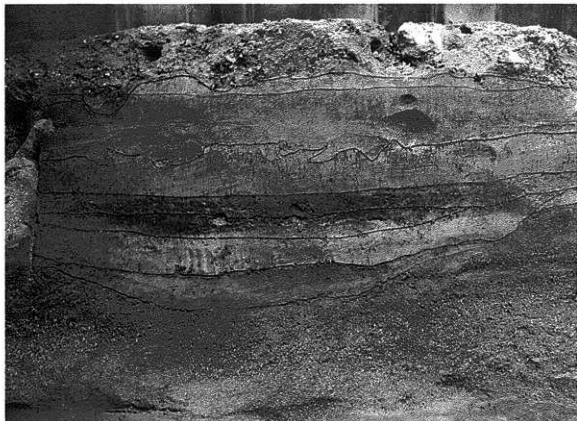


1区 道状遺構(北から)

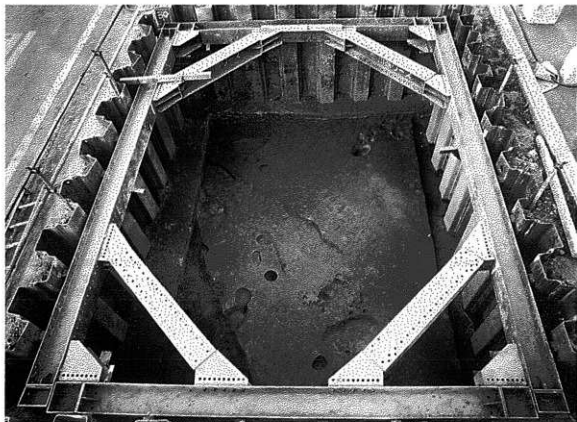


同上 断面(西から)

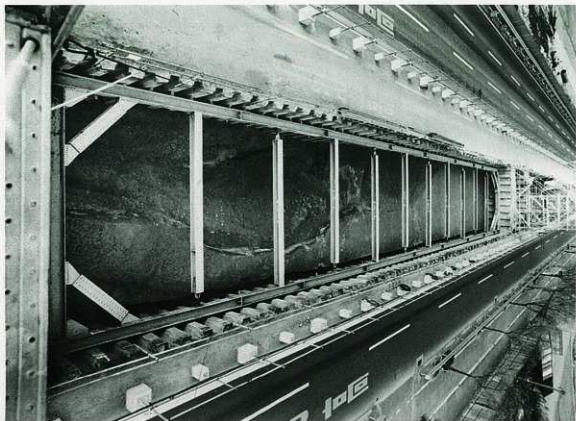




後期1130区 溝3断面(東から)



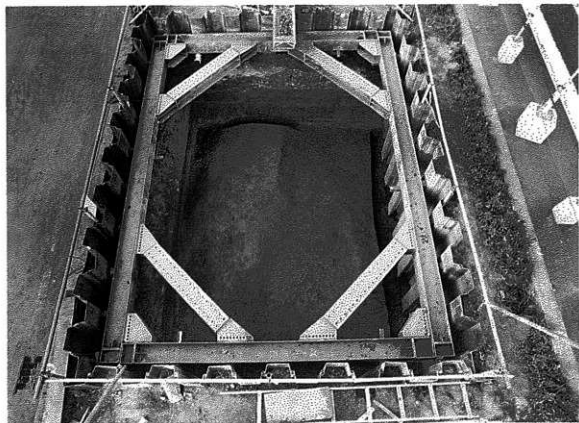
後期217区 土坑・ピット(南から)



3区 河川1 (南から)



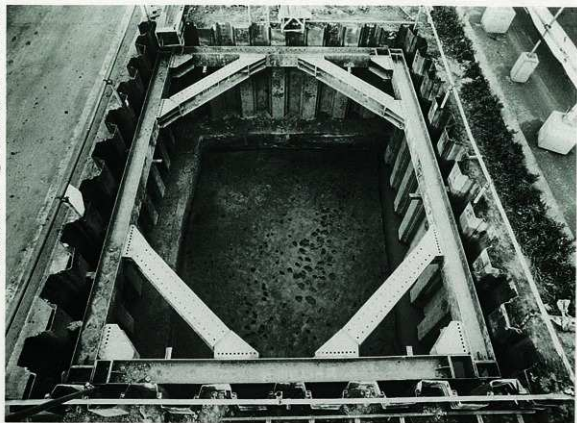
同上断面 (北東から)



5区 大哇 (南から)



同上 断面 (南から)



弥生時代後期2)5区 カニ穴 (南から)



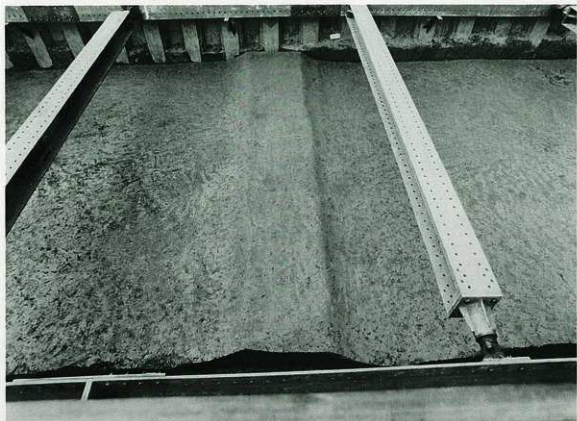
古墳時代後期7区 溝・ピット (南から)



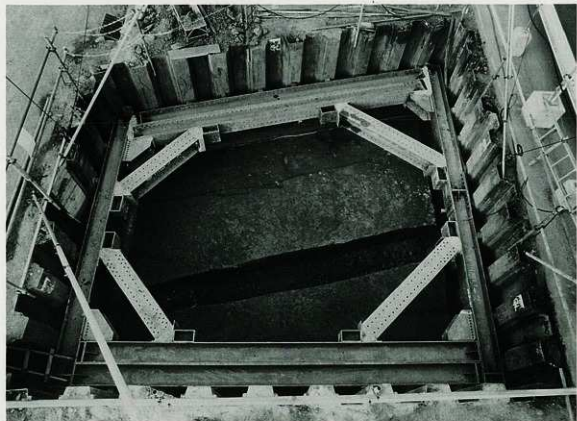
30区 足跡と畦 (南から)



30区 足跡 (北から)



鎌倉・室町時代1区 道状遺溝 (西から)



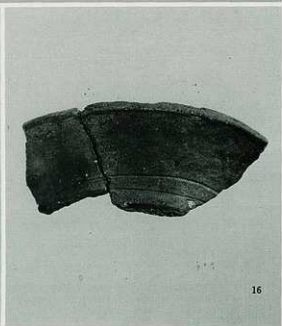
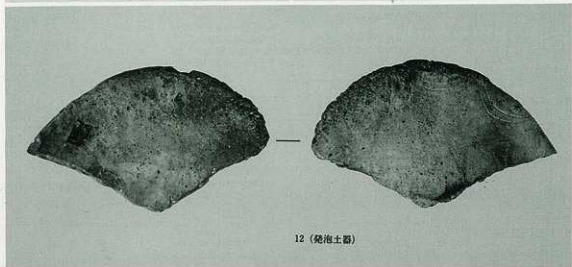
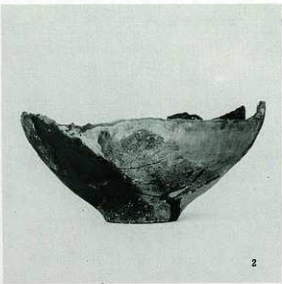
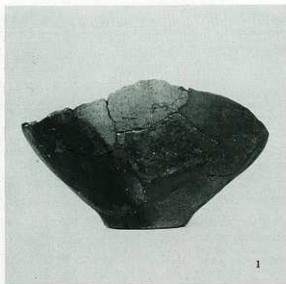
現代2区 溝 (南から)



26区 そだ暗渠 (北から)



29区 竹管暗渠 (南から)







270



247



248



5



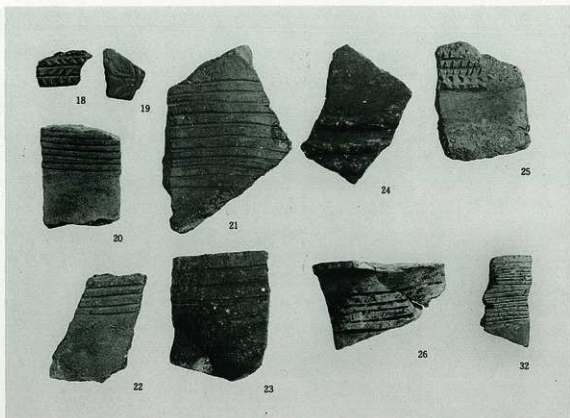
8



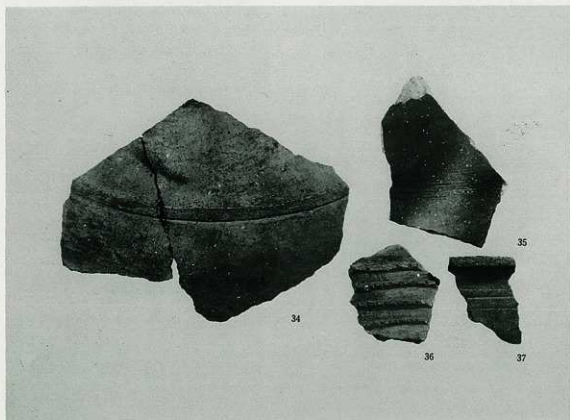
7



249



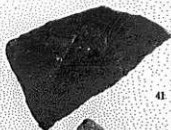
6区 河川2 氾濫堆積層



16区 河川3



42



41



43



44



45



46



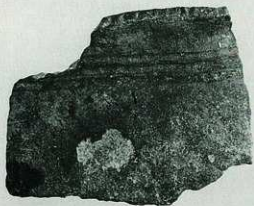
47



48



51



38



39



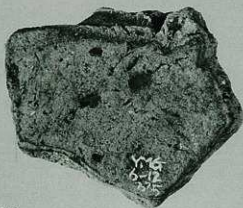
40



81



86



焼土塊 (約1.5倍)



56



61



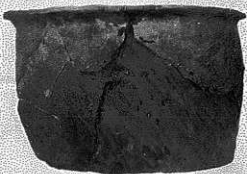
63



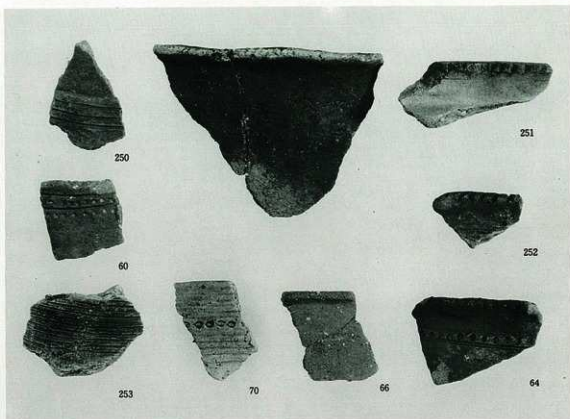
65



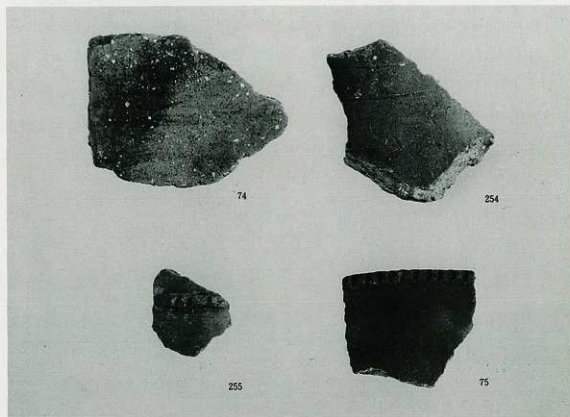
69



68



前期(2) 溝14



前期(2) 溝16



77



256



78

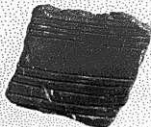


79

前期2) 溝19



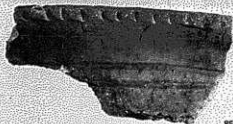
82



84

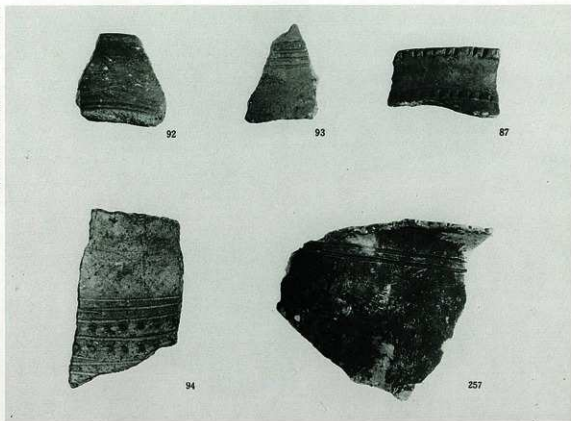


83



85

前期3) 溝24



前期(2) 溝26



前期(2) 溝26

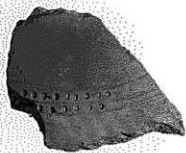




100



101



102



103



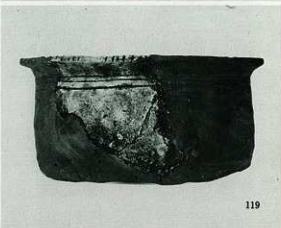
104



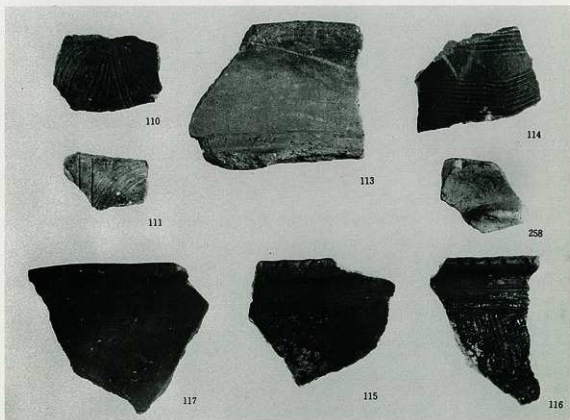
106



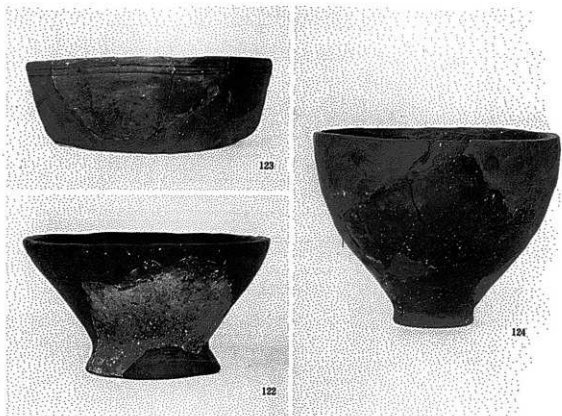
107



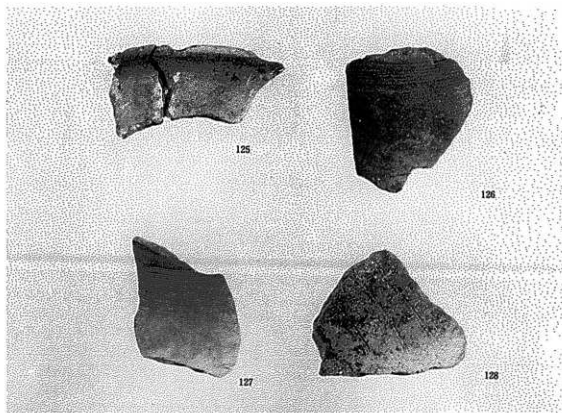
11区 暗灰色砂混粘土層



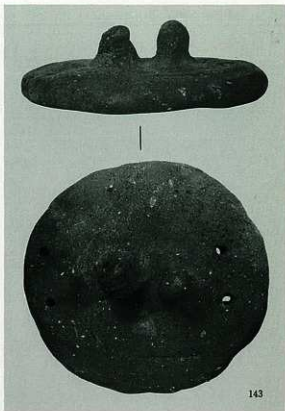
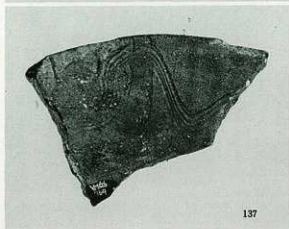
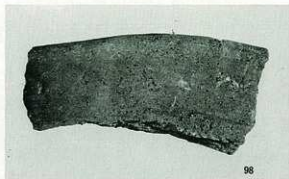
同上



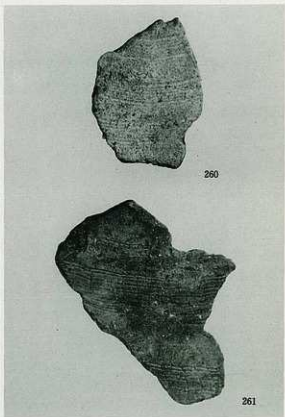
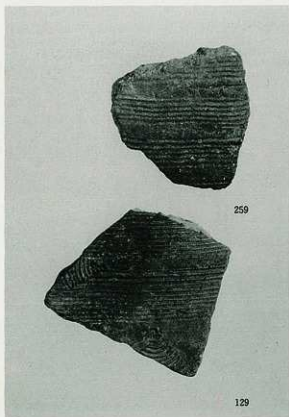
11区 暗灰色砂混粘土層(122・123)、9区 攪乱層(124)



9区 攪乱層(125~128)



前期2) 溝40(98)、31区褐灰色粘土層(137)、7区灰褐色砂混粘土層(143)



6区 暗青灰色粘土層(129·259)、6区 明青灰色細粒砂層(260·261)



134



135

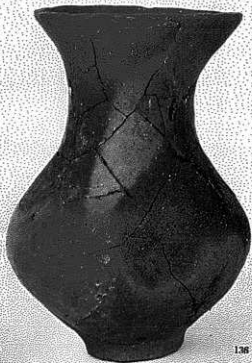
31区 青灰色微砂混粘土層



138

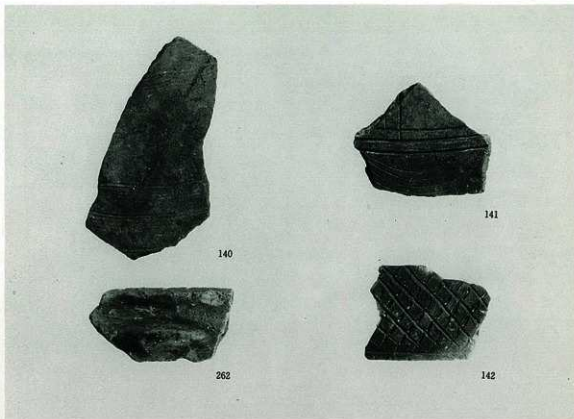


139

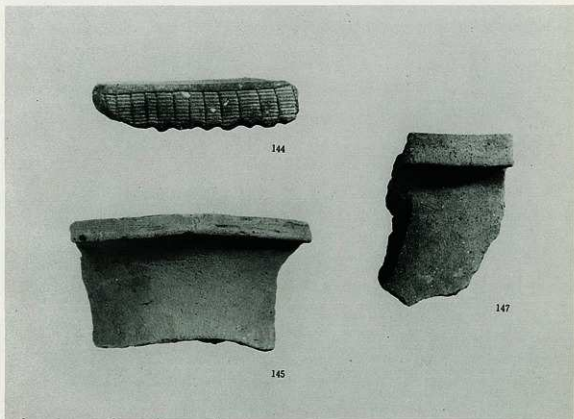


136

31区 青灰色微砂混粘土層(136)、中期1) 1号周溝墓盛土内(138・139)



7区 灰褐色砂混粘土層(140~142·262)



6区 明青灰色細粒砂層(144·145·147)



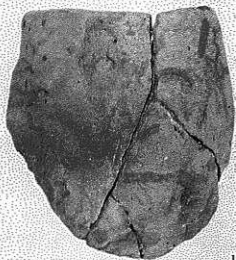
263



264



265



153

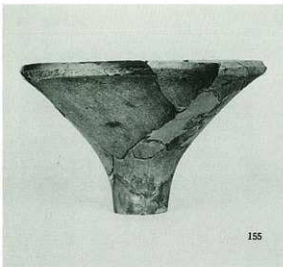


150



149

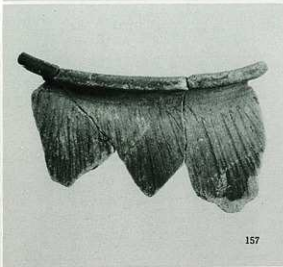
7区 灰褐色砂混粘土層(263)、7区 河川2氾濫堆積層(264)、前期2) 溝26(265)以上矢印稗痕  
7区 白色粗砂層(149・150)、31区 灰色中粒砂層(153)



155



156



157



160

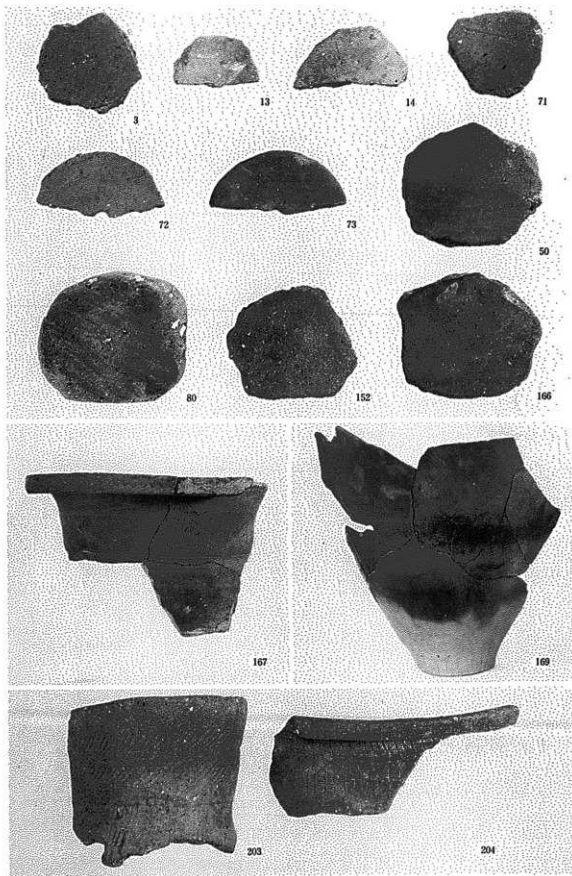


158



159

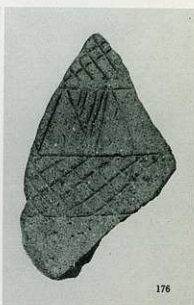
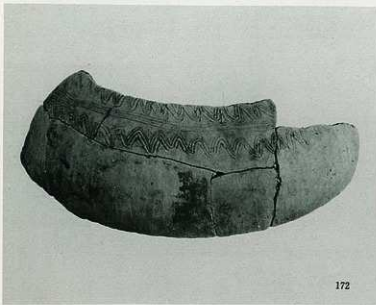




各層、各遺構出土鈿鍾車・土製品、中期3) 土坑4 (167・169)、後期3)～(4) 河川1 (203・204)



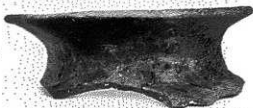
後期1) 溝 1 (170-171)



後期1) 溝 2 (172-174-175)、後期3)~(4) 河川 1 (176)



177



180



192



193



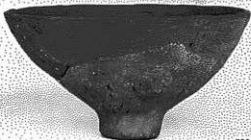
197



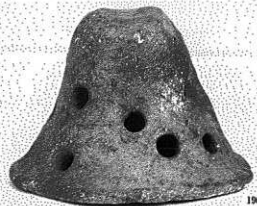
198



199



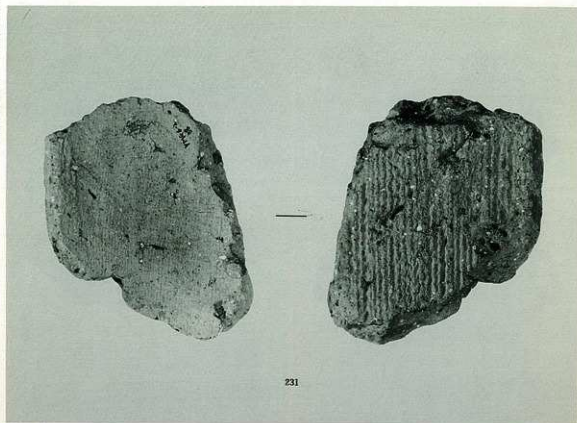
200



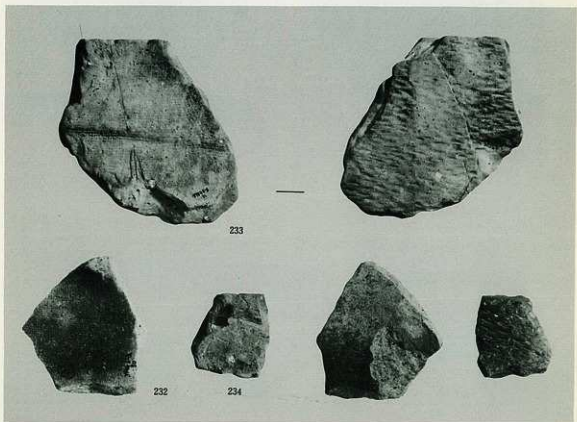
196



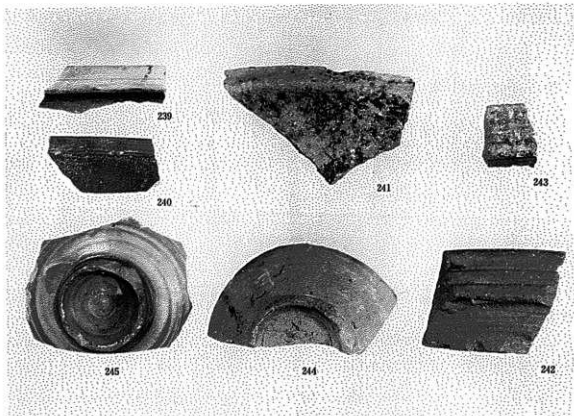
202



2区 溝1



3区 灰色粘土層



1区 灰色砂混粘土層(239)、27区 緑灰色シルト層(240-242)、5-5区 暗灰色粘土層Ⅰ(241)、28区 黄灰色粘土層(243)、2-3区 茶灰色シルト層(244・245)



9区 満19灰褐色砂混粘土層



山 賀

(その5・6)

近畿自動車道天理～吹田線建設に伴う  
埋蔵文化財発掘調査概要報告書

1986年3月31日発行

大阪府教育委員会  
財団法人 大阪文化財センター  
大阪市城東区蒲生2丁目10番28号

印刷所 株式会社 中島弘文堂印刷所  
大阪市東成区深江南2丁目6番8号

1944  
1945  
1946  
1947  
1948  
1949  
1950  
1951  
1952  
1953  
1954  
1955  
1956  
1957  
1958  
1959  
1960  
1961  
1962  
1963  
1964  
1965  
1966  
1967  
1968  
1969  
1970  
1971  
1972  
1973  
1974  
1975  
1976  
1977  
1978  
1979  
1980  
1981  
1982  
1983  
1984  
1985  
1986  
1987  
1988  
1989  
1990  
1991  
1992  
1993  
1994  
1995  
1996  
1997  
1998  
1999  
2000  
2001  
2002  
2003  
2004  
2005  
2006  
2007  
2008  
2009  
2010  
2011  
2012  
2013  
2014  
2015  
2016  
2017  
2018  
2019  
2020  
2021  
2022  
2023  
2024  
2025