

## 写真図版



第3号住居跡



第4号住居跡



勾玉出土状況



第2号竖穴状遺構



第 2 号竖穴状遗物出土状况



第 6 号周溝



第 6 号周溝遺物出土状况



第8号周溝

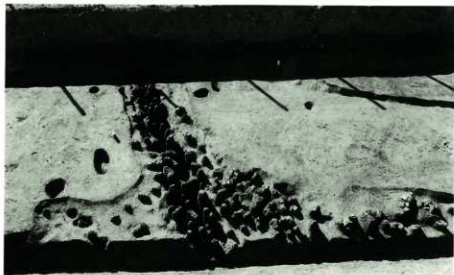


第9号周溝西側



第9号周溝東側・第84号溝

第10号周溝・  
第83・92号溝遺物出土状況



第11号周溝

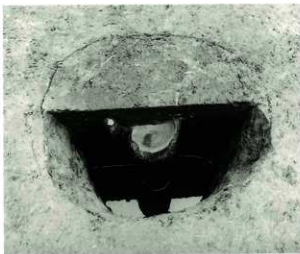


第12号周溝





第10号掘立柱建物跡遺物出土状況



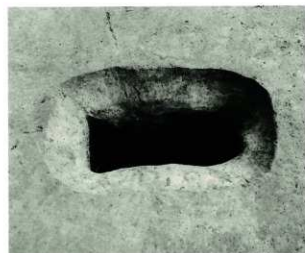
第17号井戸跡遺物出土状況



第77号土壘遺物出土状況



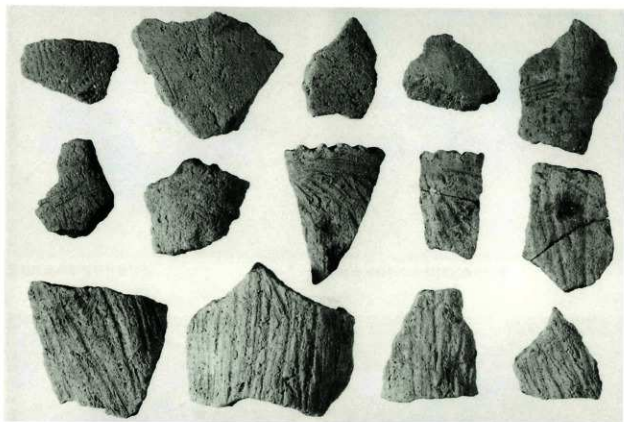
第193号土壘



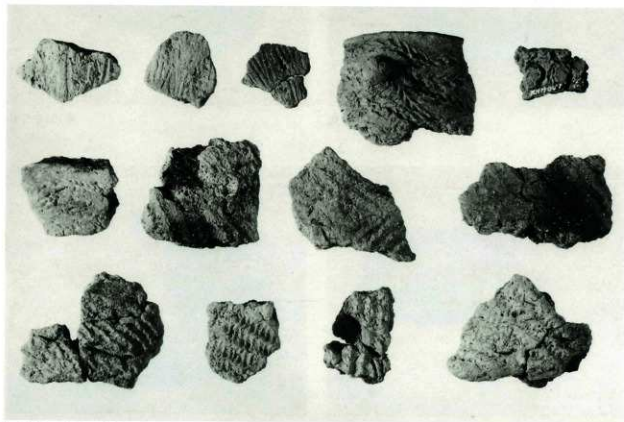
第197号土壘



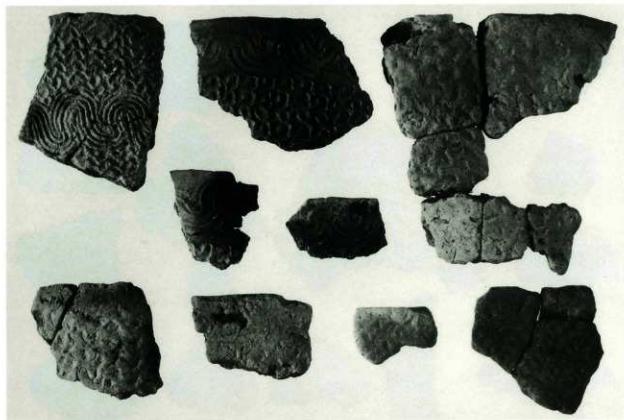
第1号風倒木痕



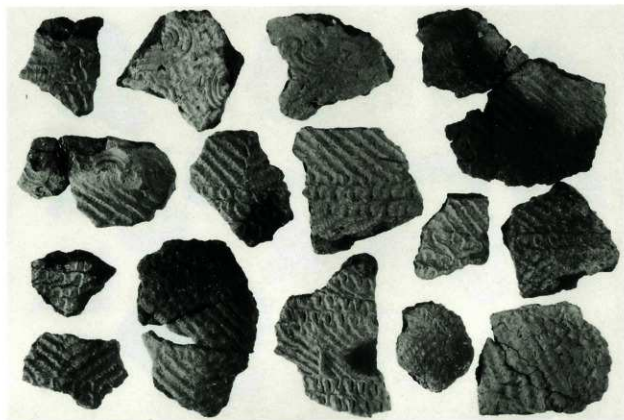
包含層出土繩文土器(1)



包含層出土繩文土器(2)

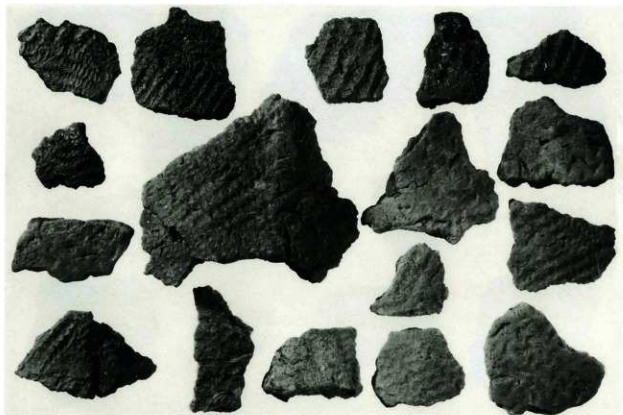


包含層出土縄文土器(3)

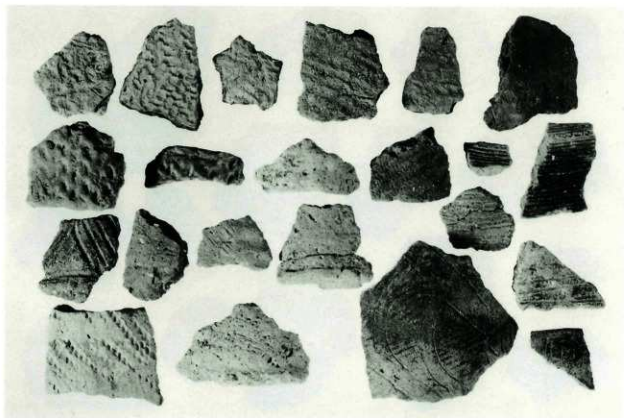


包含層出土縄文土器(4)





包含層出土繩文土器(5)



包含層出土繩文土器(6)



第3号住居跡出土遺物 (第22図1)



第4号住居跡出土遺物 (第23図1)



第4号住居跡出土遺物  
(第23図2)



第182号土墳出土遺物 (第44図4)



第182号土墳出土遺物 (第44図5)



第182号土墳出土遺物 (第44図6)



第2号竪穴状遺構出土遺物 (第27図5)



第2号竪穴状遺構出土遺物 (第27図6)



第 2 号豎穴状遺構出土遺物 (第27図 9)



第 2 号豎穴状遺構出土遺物 (第27図12)



第 2 号豎穴状遺構出土遺物 (第27図15)



第 2 号豎穴状遺構出土遺物 (第27図18)



第 2 号豎穴状遺構出土遺物 (第27図19)



第 2 号豎穴状遺構出土遺物 (第27図21)



第 6 号周溝出土遺物 (第29図 4)



第 6 号周溝出土遺物 (第29図 5)



第6号周清出土遗物 (第29图6)



第6号周清出土遗物 (第29图7)



第6号周清出土遗物 (第29图8)



第8号周清出土遗物 (第33图7)



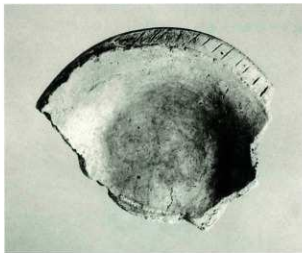
第8号周清出土遗物 (第33图9)



第8号周清出土遗物 (第33图10)



第8号周清出土遗物 (第33图11)



第9号周清出土遗物 (第38图1)



第9号周溝出土遺物 (第38図4)



第9号周溝出土遺物 (第38図2)



第9号周溝出土遺物 (第38図5)



第9号周溝出土遺物 (第38図7)



第9号周溝出土遺物 (第38図9)



第9号周溝出土遺物 (第38図10)



第9号周溝出土遺物 (第38図11)



第9号周溝出土遺物 (第38図12)



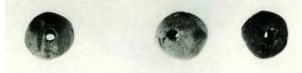
第9号周溝出土遺物 (第39図26)



第9号周溝出土遺物 (第39図27・28・29)



第10号周溝出土遺物 (第43図9)



第90号溝出土遺物 (第50図6)  
第10号周溝出土遺物 (第43図16・17)



第10号周溝出土遺物 (第43図10)



第10号周溝出土遺物 (第43図11)



第77号土墳出土遺物 (第52図1)



第77号土壙出土遺物 (第52図3)



第77号土壙出土遺物 (第52図2)



第77号土壙出土遺物 (第52図5)



第77号土壙出土遺物 (第52図6)



第77号土壙出土遺物 (第52図7)



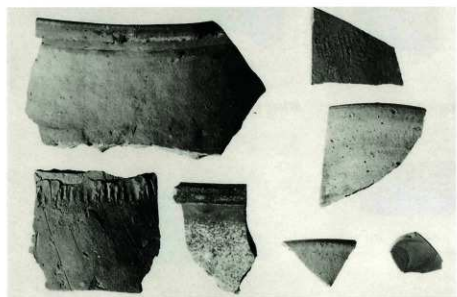
第77号土壙出土遺物 (第52図10)



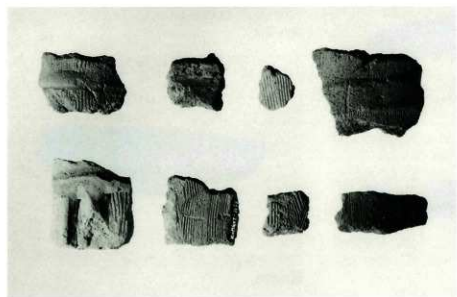
第171号土壙出土遺物 (第53図4)



溝出土遺物(1)



溝出土遺物(2)



溝出土遺物(3)



木製品類



第76図 2



第76図 3



第76図 4



第76図 5



第76図 6



第76図 7



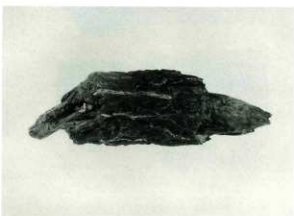
第76図 8



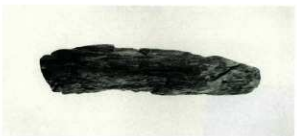
第76図 11



第76図 9



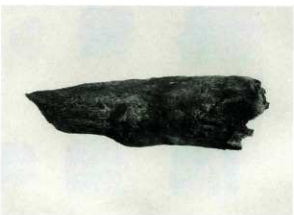
第76図 14



第76図 12



第76図 13



第76図 15

### 報告書抄録

ふりがな	こぬまごうちいせき							
書名	小沼耕地遺跡II							
副書名	環境科学国際センター関係埋蔵文化財発掘調査報告							
巻次								
シリーズ名	埼玉県埋蔵文化財調査事業団報告書							
シリーズ番号	第247集							
著者氏名	木戸春夫・細田勝							
編集機関	財団法人 埼玉県埋蔵文化財調査事業団							
所在地	〒369-0108 埼玉県大里郡大里村船木台4-4-1 TEL0493-39-3955							
発行年月日	西暦1999(平成11)年12月28日							
ふりがな 所収遺跡名	ふりがな 所在地	コード		北緯	東経	調査期間	調査面積 ㎡	調査原因
		市町村	遺跡番号					
小沼耕地遺跡	埼玉県北埼玉 市大里郡大里町上種 足字4番889 香地他	11421	017	36°4'55"	139°33'45"	19960401~ 19961231	12,000	建物建設 に伴う事 前調査
所収遺跡名	種別	主な時代	主な遺構		主な遺物		特記事項	
小沼耕地遺跡	集落跡	縄文時代 古墳時代 中世	住居跡 竪穴状遺構 周溝 掘立柱建物跡 井戸跡 溝跡 土坑	3軒 2基 7基 2棟 6基 82条 150基	縄文土器 石器 土師器 陶磁器 土製品 木製品			

埼玉県埋蔵文化財調査事業団報告書 第247集

---

北埼玉郡騎西町

---

## 小沼耕地遺跡Ⅱ

---

環境科学国際センター関係埋蔵文化財発掘調査報告

平成11年12月20日 印刷

平成11年12月28日 発行

発行／財団法人 埼玉県埋蔵文化財調査事業団

〒369-0108 埼玉県大里郡大里村船木台4丁目4番地1

電話 0493 (39) 3955

印刷／朝日印刷工業株式会社