

## 写真図版



浜平岩陰遺跡遠景



浜平岩陰遺跡遠景



岩陰全景 南から



岩陰全景 西から



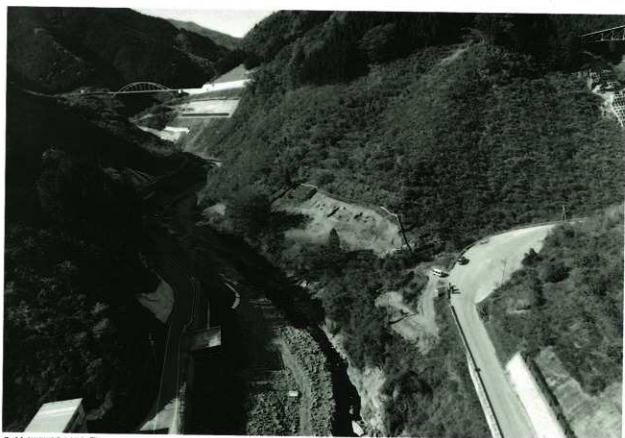
調查風景



調查區東西断面



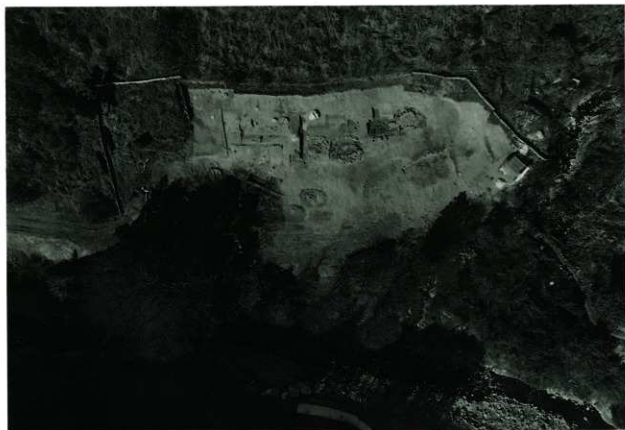
調查區南北断面



入波沢西遺跡遠景



調査開始前の状況 西から



入波沢西遺跡全景



遺構集中部分



第1～3号住居跡・第1号列石遺構



第1号住居跡



第1号住居跡 調査風景



第2号住居跡



第2号住居跡 敷石部分



第3号住居跡



第3号住居跡 敷石部分



第9号住居跡



第9号住居跡 調査風景





第10号住居跡



第12号住居跡



第1号列石遺構



第2号列石遺構



第1~3号石棺墓



第1号石棺墓群 完掘状況



第1石棺墓群 完掘状況



第1・2号石棺墓



第1・2号石棺墓切り合い部分



第3号石棺墓 蓋石検出状況



第3号石棺墓



第4号石棺墓 蓋石検出状況



第4号石棺墓



第4号石棺墓 石組み近景



第2号石棺墓群 検出状況



第2石棺墓群 完掘状況



第2石棺墓群 調査風景



第5号石棺墓



第6号石棺墓



第6号配石遺構



第1・2号土壙



第1号土壙 土器出土状況



第1号埋甕



第4号配石遺構（道路状遺構）



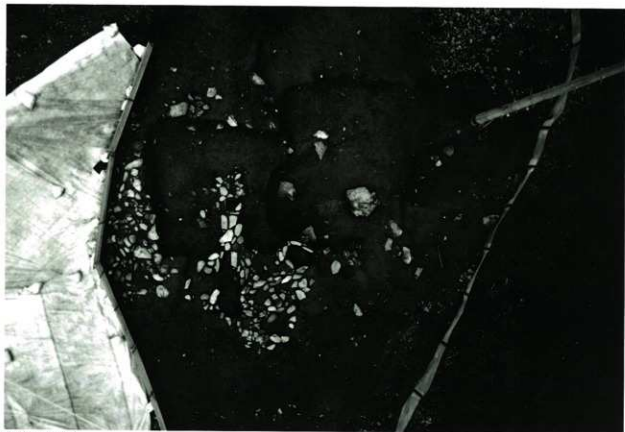
石垣遺構 全景



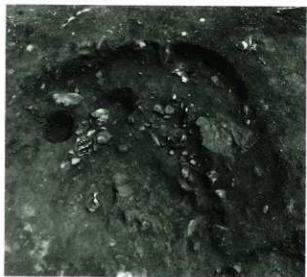
入波沢東遺跡遠景



入波沢東遺跡全景



遺構集中部分



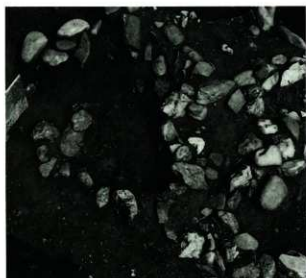
第1号住居跡



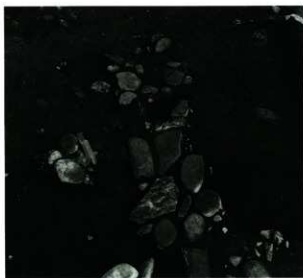
第2号住居跡



第5号住居跡



第5号住居跡張り出し部



第5号住居跡炉周辺





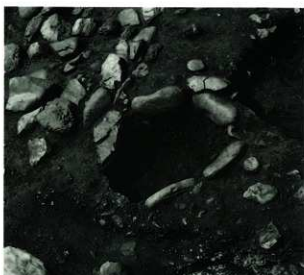
第3号住居跡



第4号住居跡



第1号配石遺構



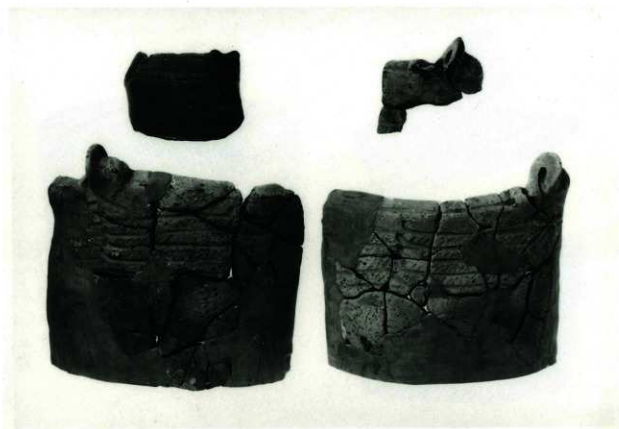
第1号配石遺構 圓石撤去状況



第1号配石遺構 下部土壌



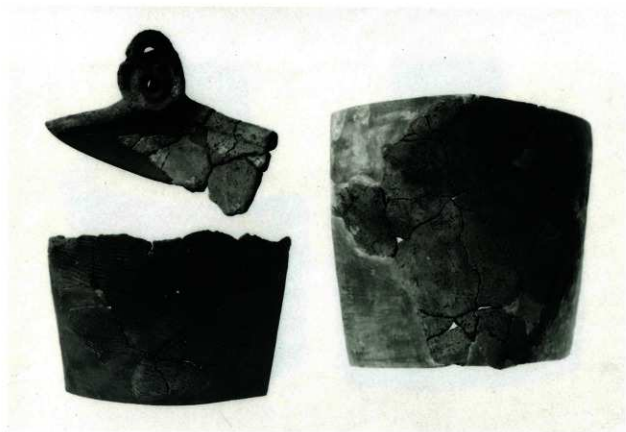
第1号配石遺構 土器出土状況



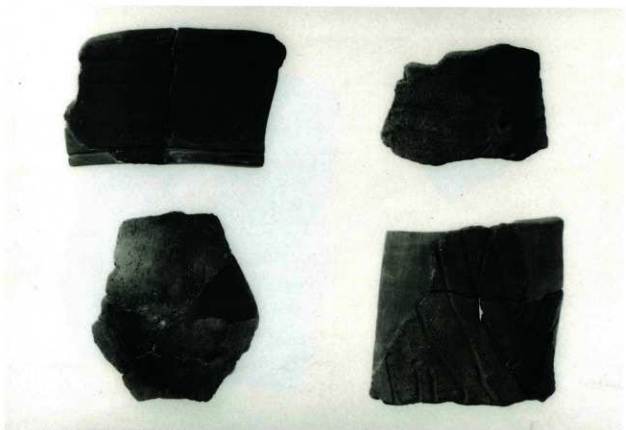
入波沢西第1号住居跡出土土器



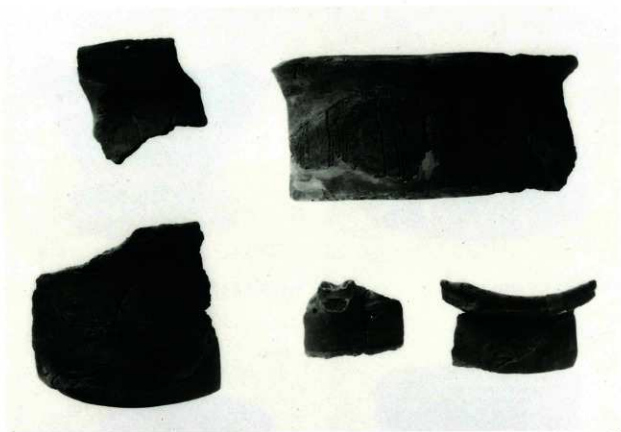
入波沢西第10号住居跡出土土器



入波沢西第1遺物包含層出土土器



入波沢西第1遺物包含層出土土器



入波沢西第1遺物包含層出土土器



入波沢西第1遺物包含層出土土器



入波沢西第2号住居跡出土土器



入波沢西第2号住居跡出土土器



入波沢西第9号住居跡出土土器



入波沢西第9号住居跡出土土器



入波沢西第10号住居跡出土土器



入波沢西第10号住居跡出土土器



入波沢西石棺墓出土土器



入波沢西石棺墓出土土器



入波沢西第1号土壇出土土器



入波沢西第1号埋甕出土土器



入波沢西第1遺物包含層出土土器



入波沢西第1遺物包含層出土土器



入波沢西第1遺物包含層出土土器



入波沢西第1遺物包含層出土土器



入波沢西第1遺物包含層出土土器



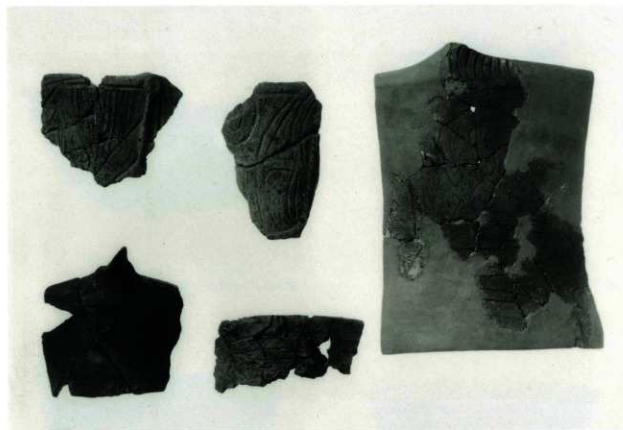
入波沢西第1遺物包含層出土土器



入波沢西第1遺物包含層出土土器



入波沢西第1遺物包含層出土土器



入波沢西グリッド出土土器



入波沢西グリッド出土土器





入波沢西グリッド出土土器



入波沢西グリッド出土土器



入波沢西グリッド出土土器



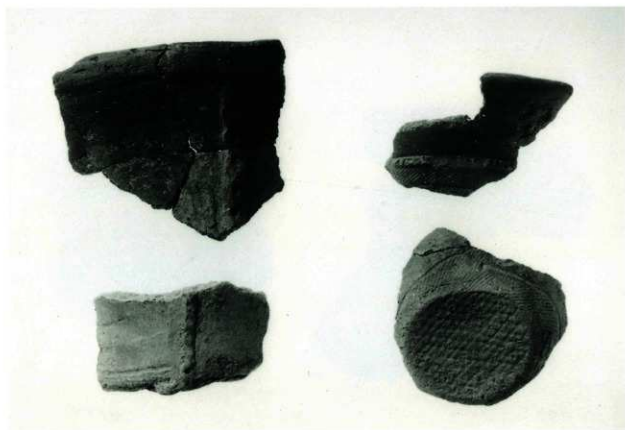
入波沢西グリッド出土土器



入波沢西グリッド出土土器



入波沢西グリッド出土土器



入波沢東第1号住居跡出土土器



入波沢東第4号住居跡出土土器



入波沢東第5号住居跡出土土器



入波沢東第5号住居跡出土土器



入波沢東第1号住居跡出土土器



入波沢東第5号住居跡出土土器



入波沢東第5号住居跡出土土器



磨製石斧①

磨製石斧②

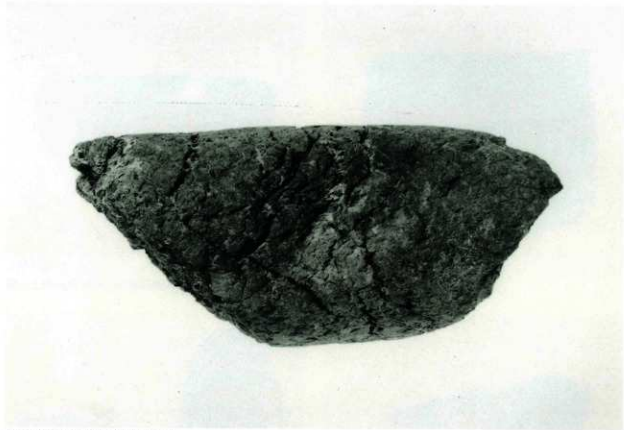
入波沢東第5号住居跡出土石器



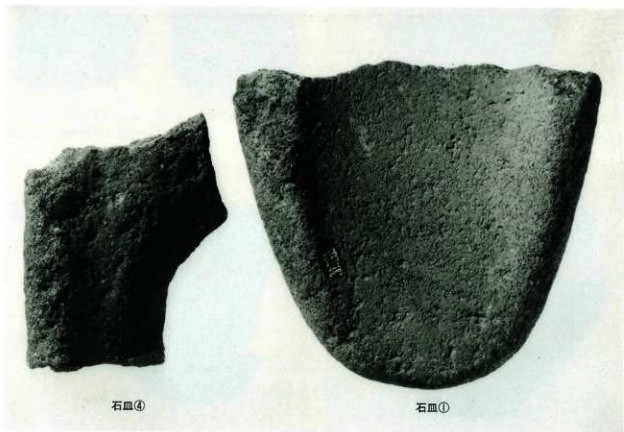
入波沢東第1号配石遺構出土土器



入波沢東第1号配石遺構出土土器



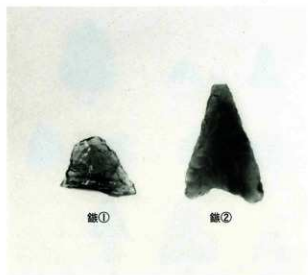
入波沢西第12号住居跡出土石棒



石皿④

石皿①

入波沢西グリップ出土石皿



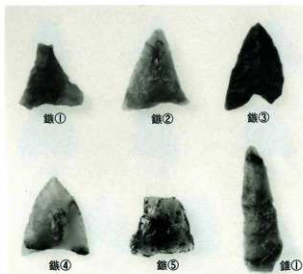
入波沢西第1号住居跡出土石器



入波沢西第2号住居跡出土石器



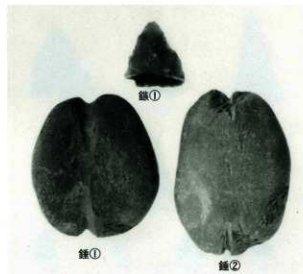
入波沢西第1号住居跡出土石器



入波沢西第9号住居跡出土石器



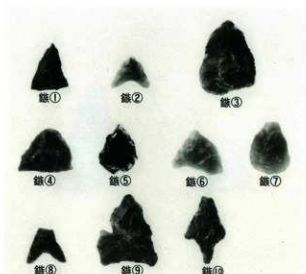
入波沢西第9号住居跡出土石器



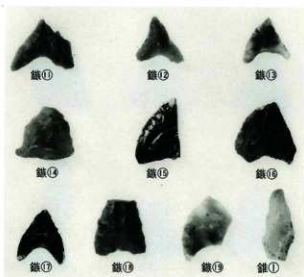
入波沢西第10号住居跡出土石器



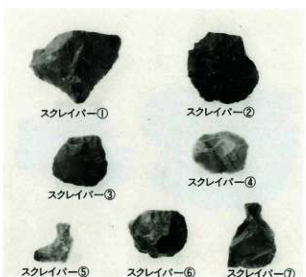
入波沢西第12号住居跡出土石器



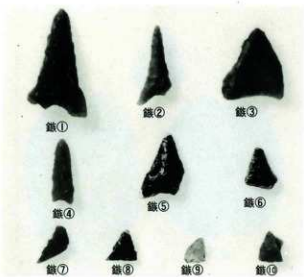
入波沢西第1遺物包含層出土石器



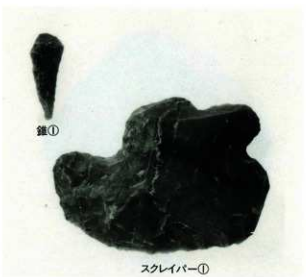
入波沢西第1遺物包含層出土石器



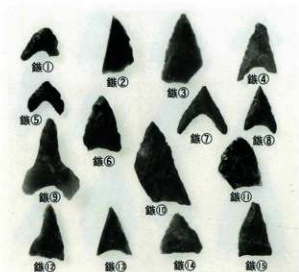
入波沢西第1遺物包含層出土石器



入波沢西第4号石棺墓出土石器



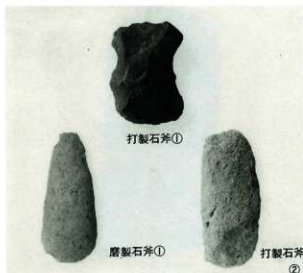
入波沢西第4号石棺墓出土石器



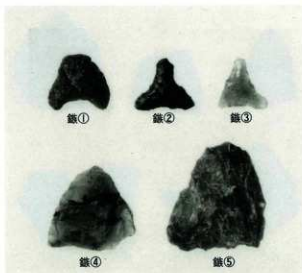
入波沢西グリッド出土石器



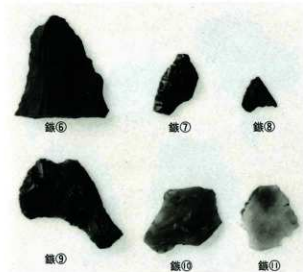
入波沢西グリッド出土石器



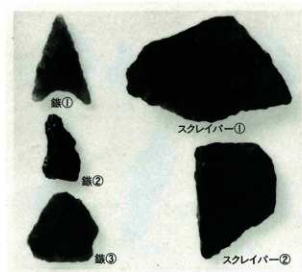
入波沢西グリッド出土石器



入波沢東第1号住居跡出土石器

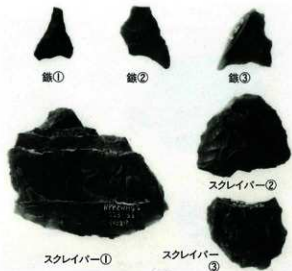


入波沢東第1号住居跡出土石器

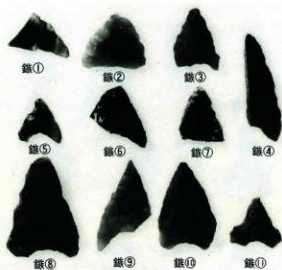


入波沢東第2号住居跡出土石器

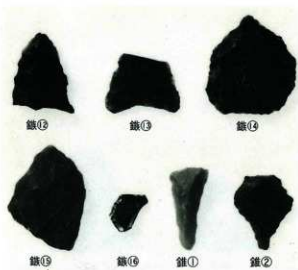




入波沢東第3号住居跡出土石器



入波沢東第4号住居跡出土石器

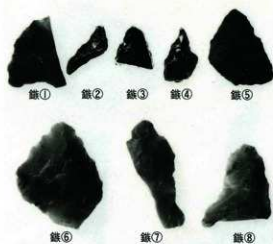


入波沢東第4号住居跡出土石器

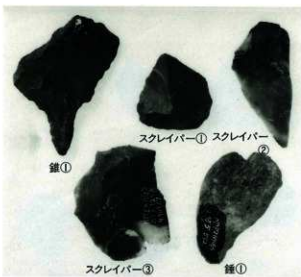


打製石斧①

入波沢東第4号住居跡出土石器



入波沢東第5号住居跡出土石器



入波沢東第5号住居跡出土石器

## 報 告 書 抄 録

ふりがな	はまだいらいわかげ・にっぽわにし・にっぽわひがしいせき							
書名	浜平岩陰／入波沢西／入波沢東遺跡							
副書名	滝沢ダム建設事業地内埋蔵文化財発掘調査報告							
巻次								
シリーズ名	財団法人 埼玉県埋蔵文化財調査事業団報告書							
シリーズ番号	第243集							
編著者名	渡辺清志							
編集機関	財団法人 埼玉県埋蔵文化財調査事業団							
所在地	〒369-0108 埼玉県大里郡大里村船木台四丁目4番地1					TEL 0493-39-3955		
発行年月日	西暦2000(平成12)年3月31日							
ふりがな 所収遺跡名	ふりがな 所在地	コード		北緯	東経	調査期間	調査面積 ㎡	調査原因
		市町村	遺跡番号					
はまだいらいわかげ 浜平岩陰	さいたまけんおおくま 埼玉県秩父郡 大滝村 おおくまびはら 大字浜平他	49	16	35°57'18"	138°52'57"	19980601 ~19981130	30	ダム建設
はつぎざにし 入波沢西		49	17	35°57'18"	138°52'40"	19980601 ~19981130	2000	
はつぎざのひがし 入波沢東		49	18	35°57'18"	138°52'43"	19990801 ~19990930	800	
所収遺跡名	種別	主な時代		主な遺構		主な遺物		特記事項
浜平岩陰	岩陰	縄文時代早期・前期		遺物包含層		縄文土器		鹿屋墓
入波沢西	集落跡	縄文時代後期		竪穴住居跡	7軒	縄文土器		
				石棺墓	6基	石器		
				土壌	2基	土製品		
				土器捨て場		石製品		
入波沢東	集落跡	縄文時代後期		竪穴住居跡	5軒	縄文土器		
				配石遺構	1基	石器		

埼玉県埋蔵文化財調査事業団報告書 第243集

大滝村

**浜平岩陰／入波沢西／入波沢東遺跡**

滝沢ダム建設事業地内埋蔵文化財調査報告書

平成12年3月20日 印刷

平成12年3月31日 発行

発行／財団法人 埼玉県埋蔵文化財調査事業団  
〒369-0108 大里郡大里村船木台四丁目4番地1  
電話 0493(39)3955

印刷／懶太陽美術